

Chiba Weekly Report

2014

— 第44週 —

2014/10/27~11/2

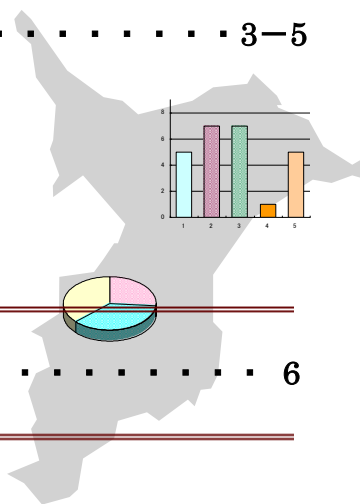
千葉県結核・感染症週報

千葉県感染症天気図 2

今週の注目疾患 3-5

感染性胃腸炎・A群溶血性レンサ球菌咽頭炎

RSウイルス感染症



全数報告疾患集計表 6

定点報告（五類感染症）

疾病別グラフ 7-10

〈男女合計〉

RSウイルス感染症・咽頭結膜熱・A群溶血性レンサ球菌咽頭炎・感染性胃腸炎
水痘・手足口病・伝染性紅斑・突発性発しん・百日咳・ヘルパンギーナ
流行性耳下腺炎・インフルエンザ・急性出血性結膜炎・流行性角結膜炎

疾患別・保健所別・年齢階級別集計表 11-14

〈男女合計〉

RSウイルス感染症・咽頭結膜熱・A群溶血性レンサ球菌咽頭炎・感染性胃腸炎
水痘・手足口病・伝染性紅斑・突発性発しん・百日咳・ヘルパンギーナ
流行性耳下腺炎・インフルエンザ・急性出血性結膜炎・流行性角結膜炎

定点把握対象の五類感染症

千葉県感染症天気図

今週の患者発生は？(前週と比べて)

上段は定点当たり患者数

2014年 第44週

下段は報告患者数

定点	疾病名	流行状況	コメント	今週	1週前	2週前	3週前
小児科	RSウイルス感染症		印旛(1.7)、松戸(1.5)	0.71 92	0.50 66	0.62 83	0.41 54
	咽頭結膜熱		野田(0.8)	0.16 21	0.19 25	0.10 13	0.11 14
	A群溶血性レンサ球菌咽頭炎		長生(5.8)、印旛(3.9)	2.17 280	1.64 216	1.15 153	1.09 144
	感染性胃腸炎		船橋市(8.7)	3.78 488	3.27 432	2.92 388	2.67 353
	水痘		海匝(2.8)	0.71 92	0.75 99	0.50 67	0.52 69
	手足口病		海匝(3.0)	1.08 139	0.96 127	1.08 143	1.06 140
	伝染性紅斑		香取(1.7)	0.39 50	0.33 43	0.18 24	0.23 31
	突発性発しん		海匝(1.0)	0.51 66	0.52 68	0.46 61	0.67 88
	百日咳		20歳以上1例	0.02 2	0.01 1	0.01 1	0.01 1
	ヘルパンギーナ			0.12 15	0.11 14	0.23 31	0.38 50
	流行性耳下腺炎		松戸(1.1)、柏市(1.0)	0.36 47	0.41 54	0.44 58	0.36 48
	インフルエンザ		印旛(0.8)	0.29 59	0.30 62	0.07 15	0.13 26
眼科	急性出血性結膜炎			0.00 0	0.00 0	0.00 0	0.00 0
	流行性角結膜炎		市原(2.5)	0.43 13	0.38 13	0.29 10	0.38 12
基幹病院	クラミジア肺炎(オウム病を除く)			0.00 0	0.00 0	0.11 1	0.00 0
	細菌性髄膜炎			0.00 0	0.11 1	0.00 0	0.11 1
	マイコプラズマ肺炎		5～9歳1例	0.11 1	0.22 2	0.33 3	0.22 2
	無菌性髄膜炎			0.00 0	0.22 2	0.00 0	0.11 1
	感染性胃腸炎(ロタウイルス)			0.00 0	0.00 0	0.00 0	0.00 0
全数	風しん	週別報告数(診断日)		0	0	0	0
	麻しん	週別報告数(診断日)		0	0	0	0

備考

増加 やや増加 変化なし やや減少 減少

今週の報告定点数 小児科定点 129 インフルエンザ定点 204
眼科定点 30 基幹病院定点 9

「定点当りの患者数」とは報告患者数/報告定点数。

※全数の報告患者数の項目は、診断日と報告日が異なるため、数字が変動することがあります。

【今週の注目疾患】

感染性胃腸炎

2014年44週の県全体の定点当たり患者報告数は、前週の3.27から増加し3.78となった。

保健所別の定点当たり患者報告数は、船橋市(8.73)、柏市(4.67)、海匝(4.50)、市原(4.43)、印旛(4.38)、松戸(4.19)、千葉市(3.94)が多い。全国的に増加が始まっており、今後の流行状況に注意が必要である。

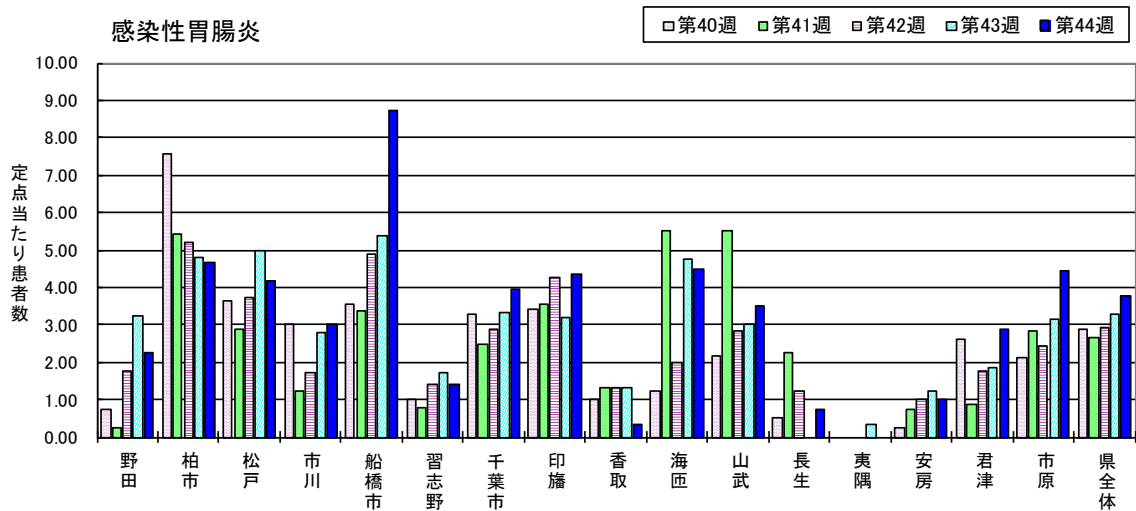
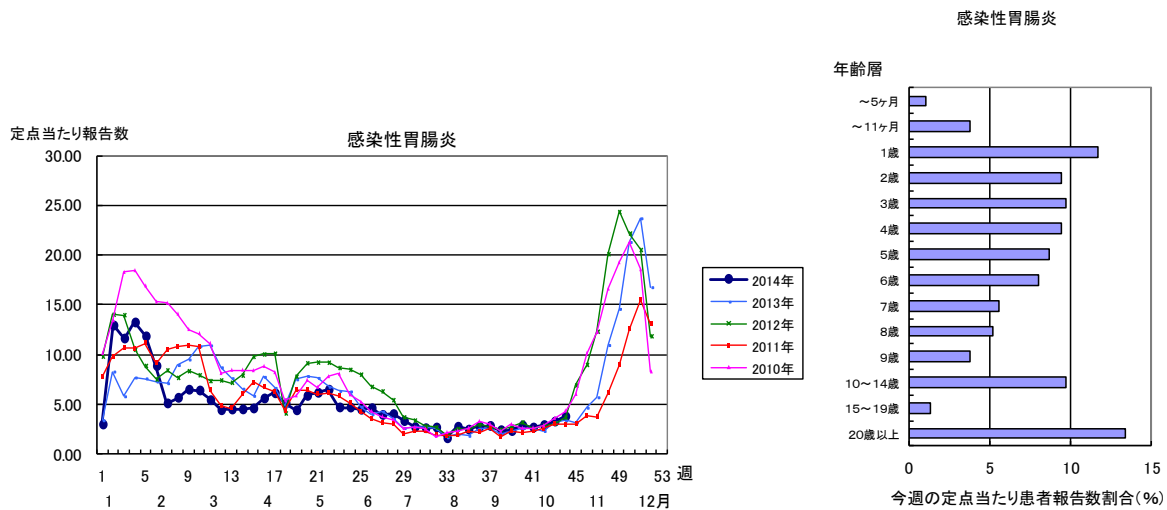
2014年44週に報告された488例の性別は、男性249例(51.0%)、女性239例(49.0%)で、年齢群別では20歳以上65例(13.3%)、1歳57例(11.7%)が多かった。

また、基幹定点把握疾患である感染性胃腸炎(病原体がロタウイルスであるものに限る。)は、2014年29週～44週に報告はなかった。

千葉県感染症情報センターでは、ホームページに感染性胃腸炎の情報を毎週更新していきますのでご参照下さい。

感染性胃腸炎情報(千葉県感染症情報センター)

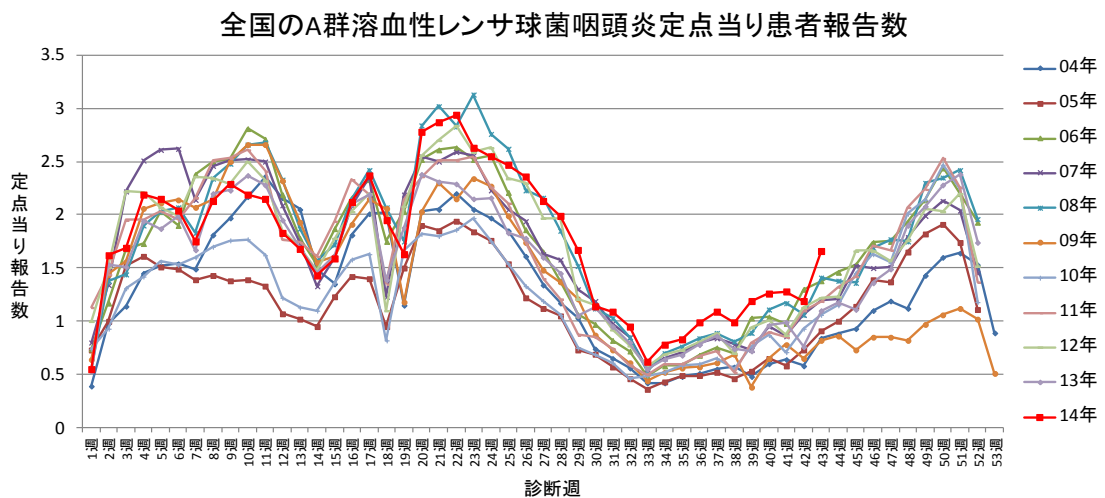
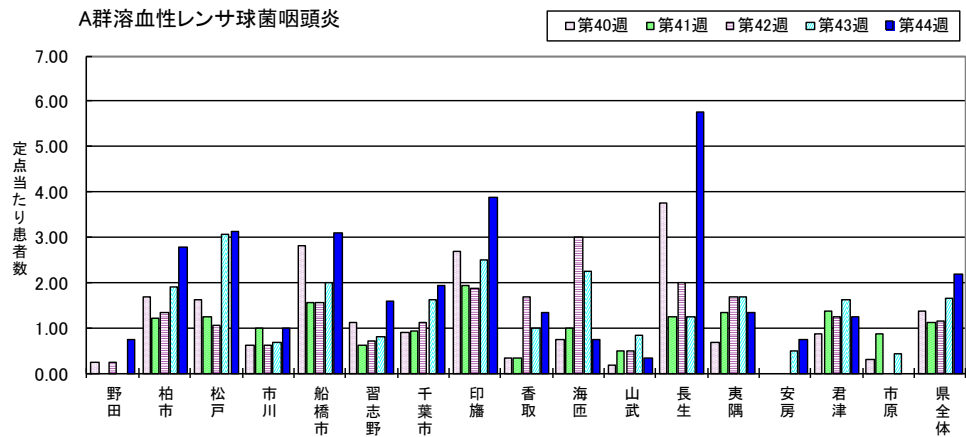
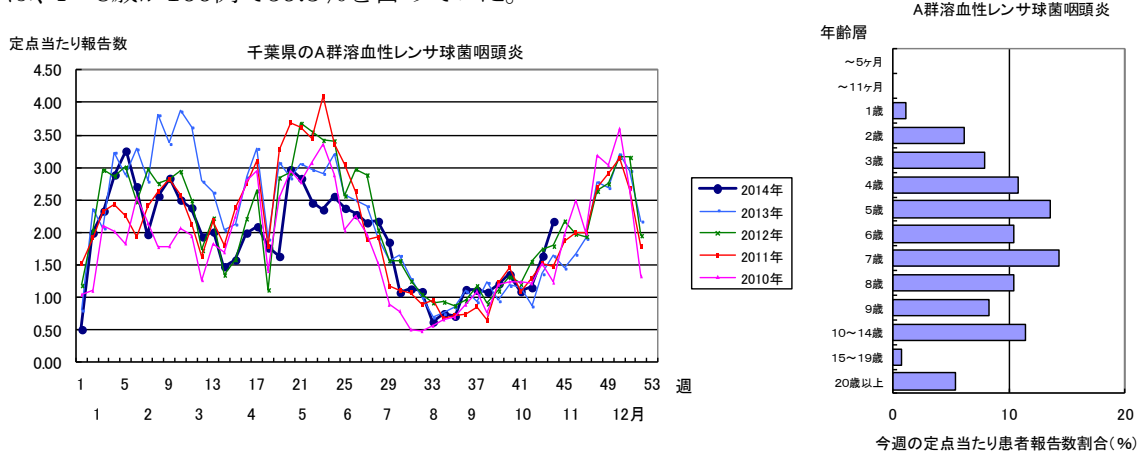
URL: <http://www.pref.chiba.lg.jp/eiken/c-idsc/#ig>



A群溶血性レンサ球菌咽頭炎

2014年44週の県全体の定点当たり患者報告数は、前週の1.64から増加し2.17となった。保健所別の定点当たり患者報告数は、長生(5.75)、印旛(3.88)、松戸(3.13)、船橋市(3.09)、柏市(2.78)が多い。例年冬にかけて増加し、また、全国では過去10年間で最も多い状態で推移しており、今後の流行状況に注意が必要である。

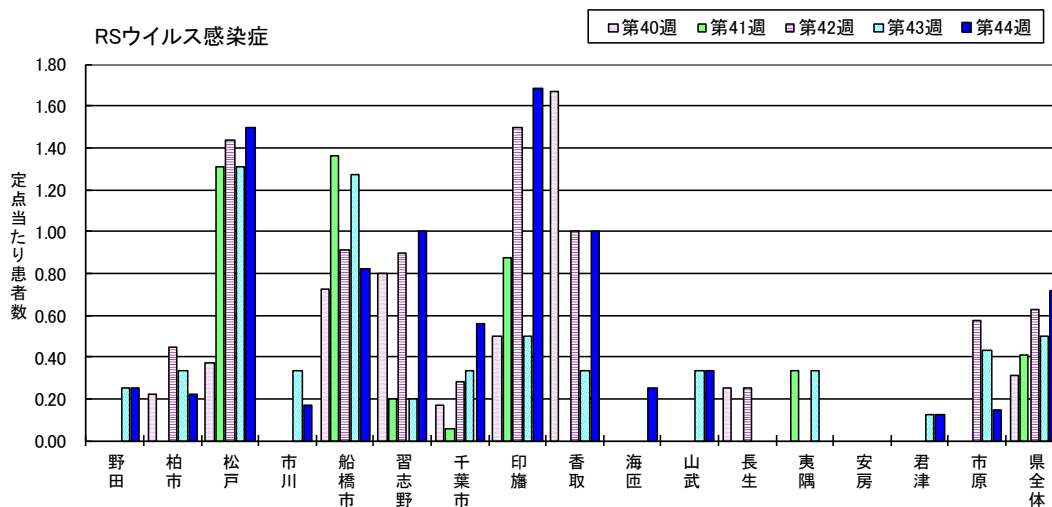
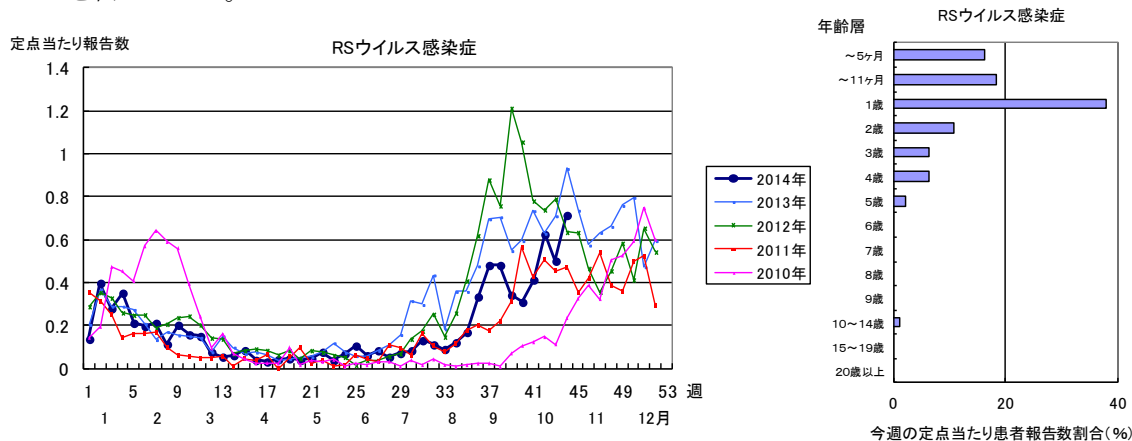
2014年44週に報告された280例の性別は、男性140例(50.0%)、女性140例(50.0%)で、年齢群別では、4～8歳が166例で59.3%を占めていた。



RSウイルス感染症

2014年44週の県全体の定点当たり患者報告数は、増減を繰り返しながらも増加傾向を示し、0.71となった。年末にかけて流行し、新生児・乳幼児や免疫不全者では重症化しやすいため、今後の流行状況に注意が必要である¹⁾。保健所別の定点当たり患者報告数は、印旛(1.69)、松戸(1.50)、習志野(1.00)、香取(1.00)、船橋市(0.82)が多い。

2014年44週に報告された92例の性別は、男性50例(54.3%)、女性42例(45.7%)で、年齢群別では、0～5ヶ月15例(16.3%)、6～11ヶ月17例(18.5%)、1歳35例(38.0%)となっており、1歳以下が67例で72.8%を占めていた。



<参考>

- 1) 国立感染症研究所病原微生物検出情報(IASR) Vol. 35, No. 6 (No. 412)
 特集 RSウイルス感染症 2014年5月現在
 URL: <http://www.nih.go.jp/niid/ja/iasr-vol35/4735-iasr-412.html>

第44週全数報告疾患集計表

一類感染症	今週	累計(年)
エボラ出血熱	0	0
クリミア・コンゴ出血熱	0	0
痘そう	0	0
南米出血熱	0	0
ペスト	0	0
マールブルグ病	0	0
ラッサ熱	0	0

二類感染症	今週	累計(年)
急性灰白髄炎	0	0
結核	20	1141
ジフテリア	0	0
重症急性呼吸器症候群(病原体がSARSコロナウイルスであるものに限る)	0	0
鳥インフルエンザ(H5N1)	0	0

三類感染症	今週	累計(年)
コレラ	0	0
細菌性赤痢	1	11
腸管出血性大腸菌感染症	3	171
腸チフス	0	1
パラチフス	0	1

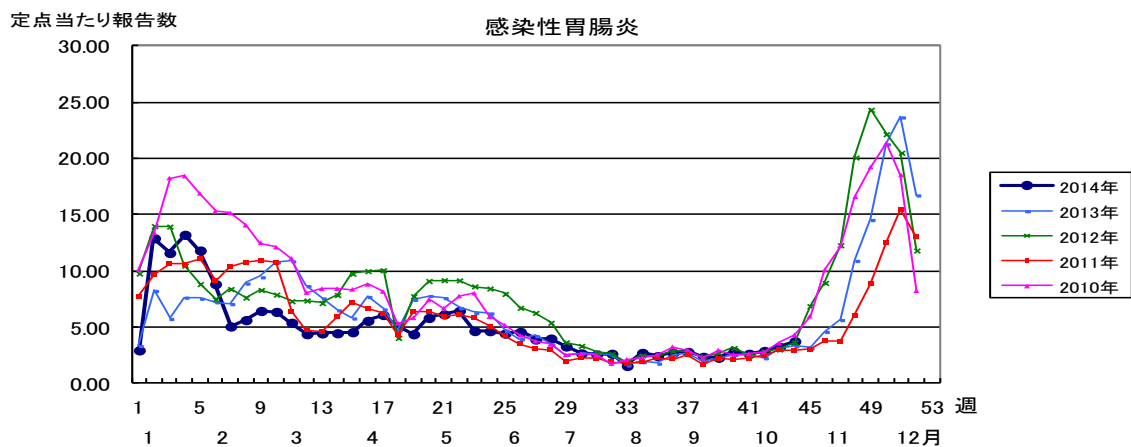
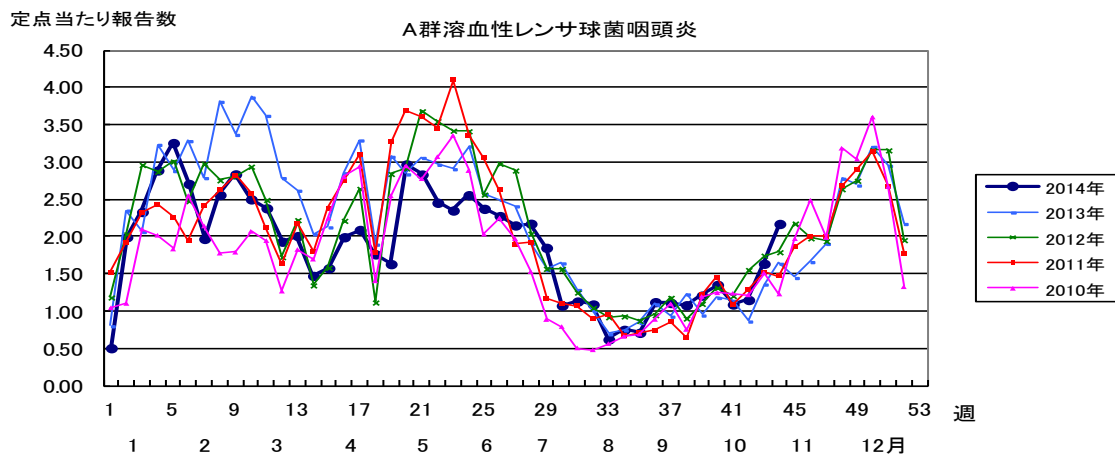
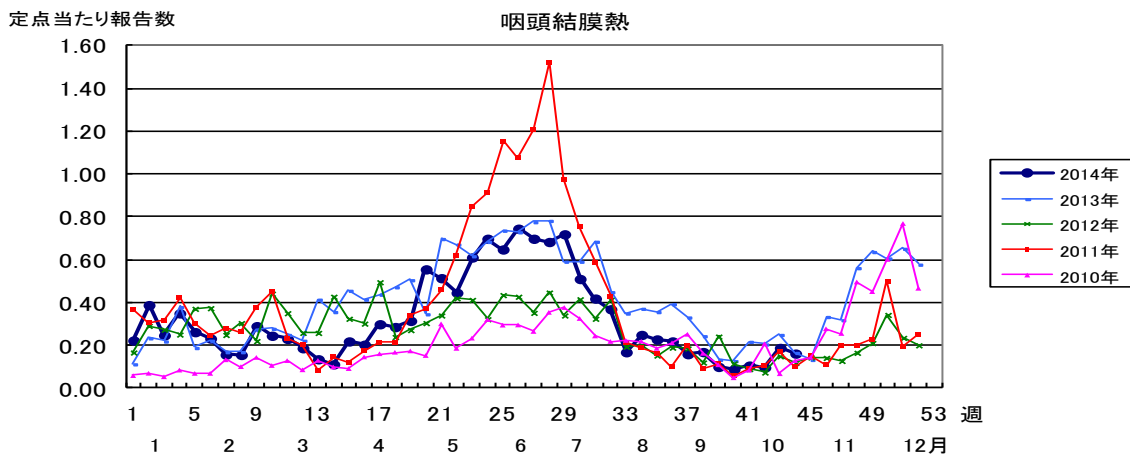
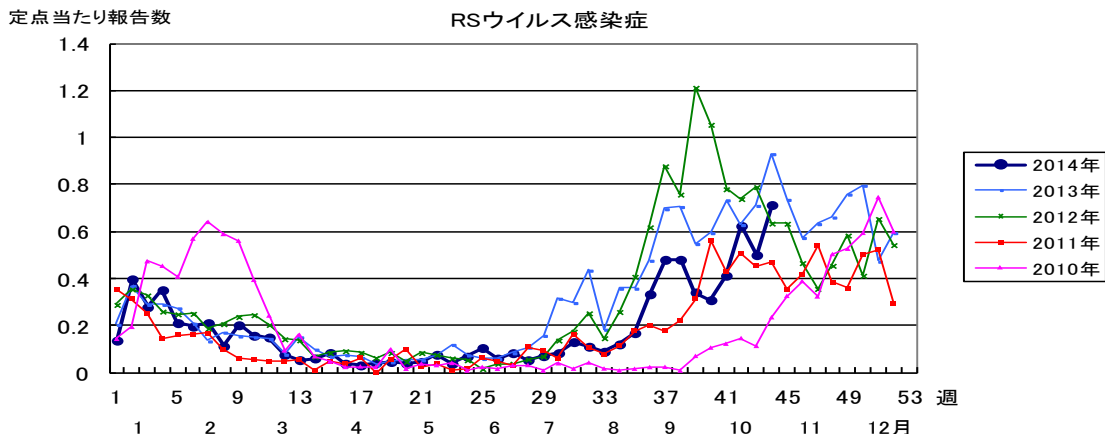
四類感染症(その1)	今週	累計(年)
E型肝炎	0	11
ウエストナイル熱(ウエストナイル脳炎を含む)	0	0
A型肝炎	0	10
エキノкокス症	0	0
黄熱	0	0
オウム病	0	1
オムスク出血熱	0	0
回帰熱	0	0
キャサナル森林病	0	0
Q熱	0	0
狂犬病	0	0
コクシジオイデス症	0	1
サル痘	0	0
重症熱性血小板減少症候群(SFTS)	0	0
腎症候性出血熱	0	0
西部ウマ脳炎	0	0
ダニ媒介脳炎	0	0
炭疽	0	0
チクングニア熱	0	2
つつが虫病	0	3
デング熱	0	16
東部ウマ脳炎	0	0
鳥インフルエンザ(H5N1及びH7N9を除く)	0	0
ニパウイルス感染症	0	0
日本紅斑熱	0	3

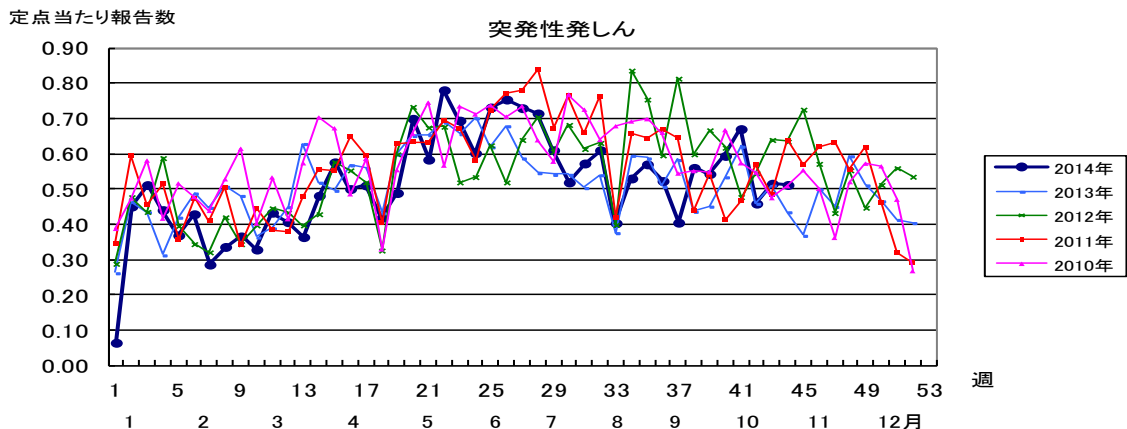
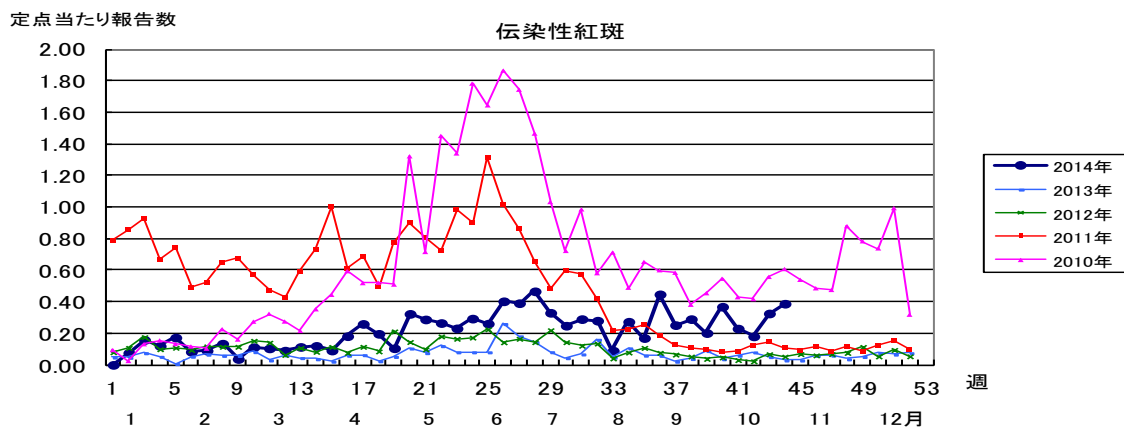
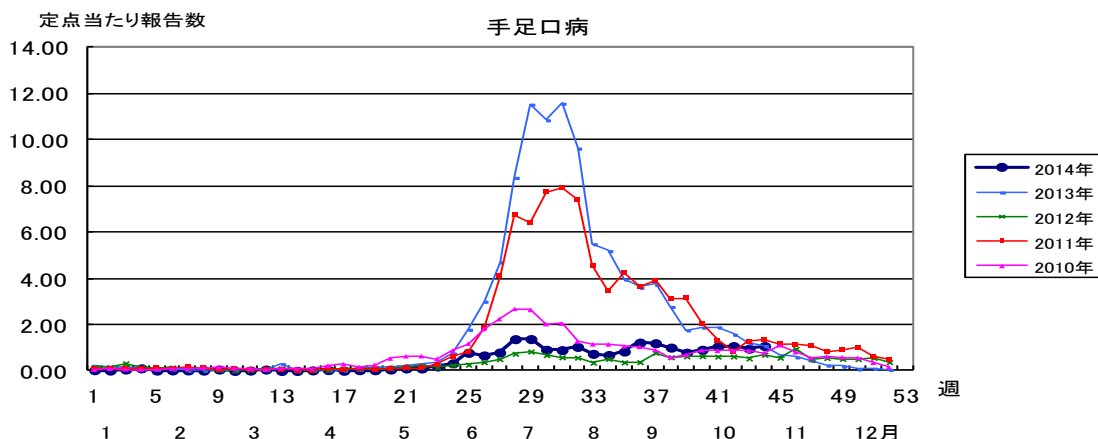
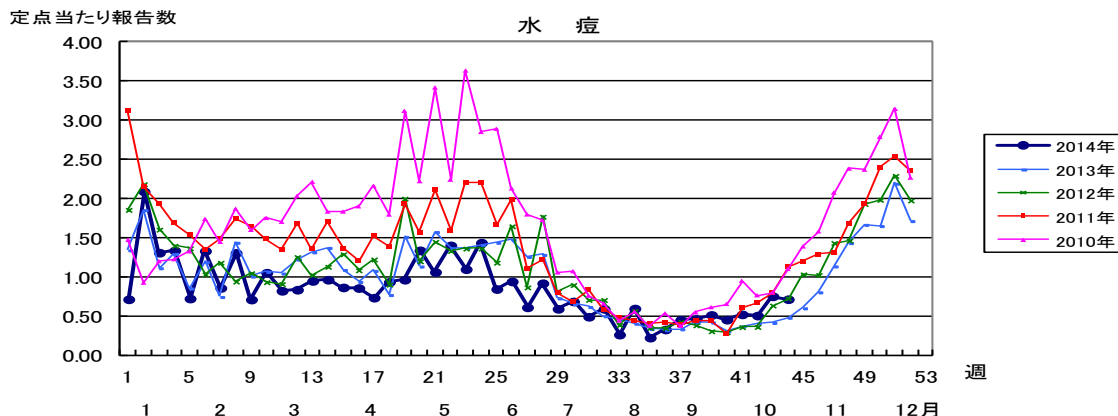
四類感染症(その2)	今週	累計(年)
日本脳炎	0	0
ハンタウイルス肺症候群	0	0
Bウイルス病	0	0
鼻疽	0	0
ブルセラ症	0	0
ベネズエラウマ脳炎	0	0
ヘンドラウイルス感染症	0	0
発しんチフス	0	0
ボツリヌス症	0	0
マラリア	0	1
野兔病	0	0
ライム病	0	1
リッサウイルス感染症	0	0
リフトバレー熱	0	0
類鼻疽	0	0
レジオネラ症	3	51
レプトスピラ症	0	1
ロッキー山紅斑熱	0	0

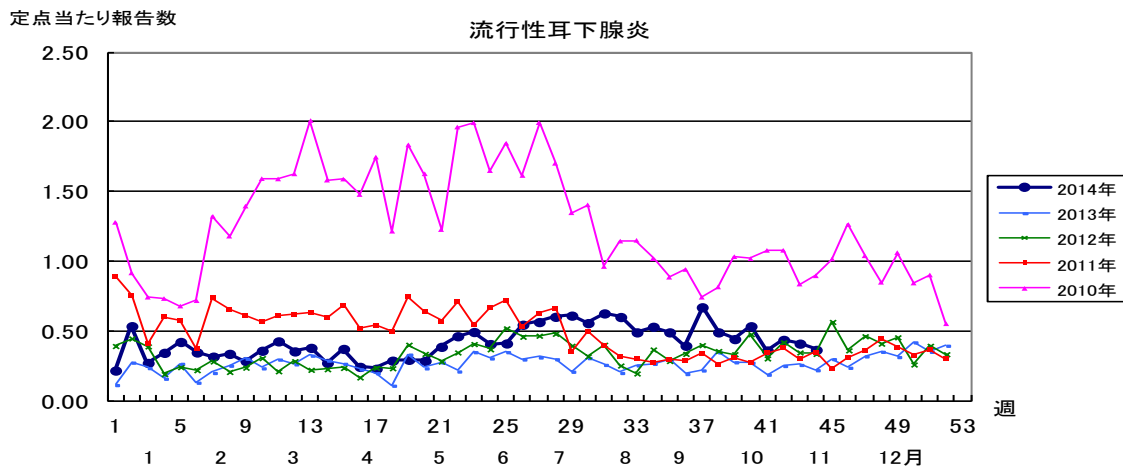
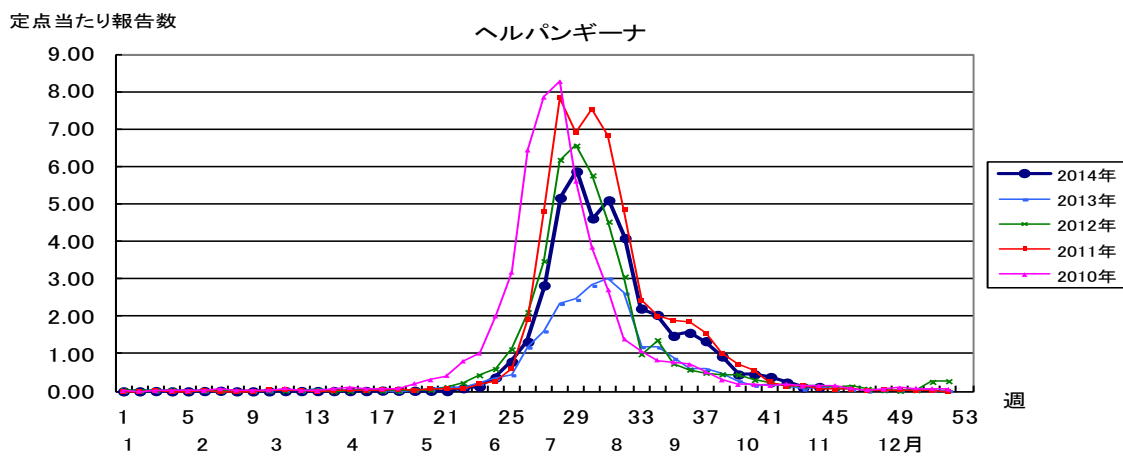
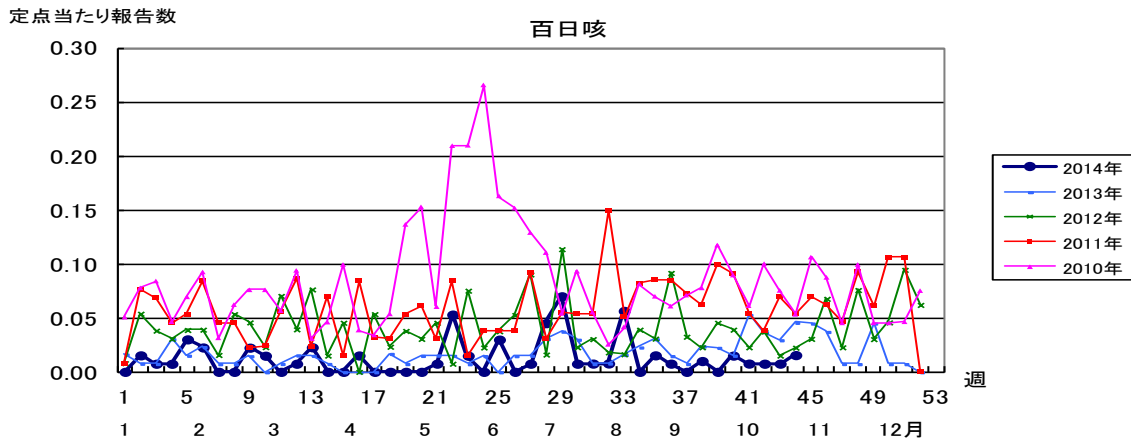
五類感染症(全数)	今週	累計(年)
アメーバ赤痢	0	37
ウイルス性肝炎(E型肝炎及びA型肝炎を除く)	0	5
カルバペネム耐性腸内細菌感染症	0	4
急性脳炎(ウエストナイル脳炎、西部ウマ脳炎、ダニ媒介脳炎、東部ウマ脳炎、日本脳炎、ベネズエラウマ脳炎及びリフトバレー熱を除く)	0	42
クリプトスポリジウム症	0	0
クロイツフェルト・ヤコブ病	0	7
劇症型溶血性レンサ球菌感染症	0	5
後天性免疫不全症候群	0	51
ジアルジア症	0	3
侵襲性インフルエンザ菌感染症	0	7
侵襲性髄膜炎菌感染症	0	1
侵襲性肺炎球菌感染症	1	43
水痘(入院例)	1	2
先天性風しん症候群	0	1
梅毒	0	64
播種性クリプトкокス症	0	0
破傷風	0	4
バンコマイシン耐性黄色ブドウ球菌感染症	0	0
バンコマイシン耐性腸球菌感染症	0	1
風しん	0	17
麻しん	0	25
薬剤耐性アシネトバクター感染症	0	2

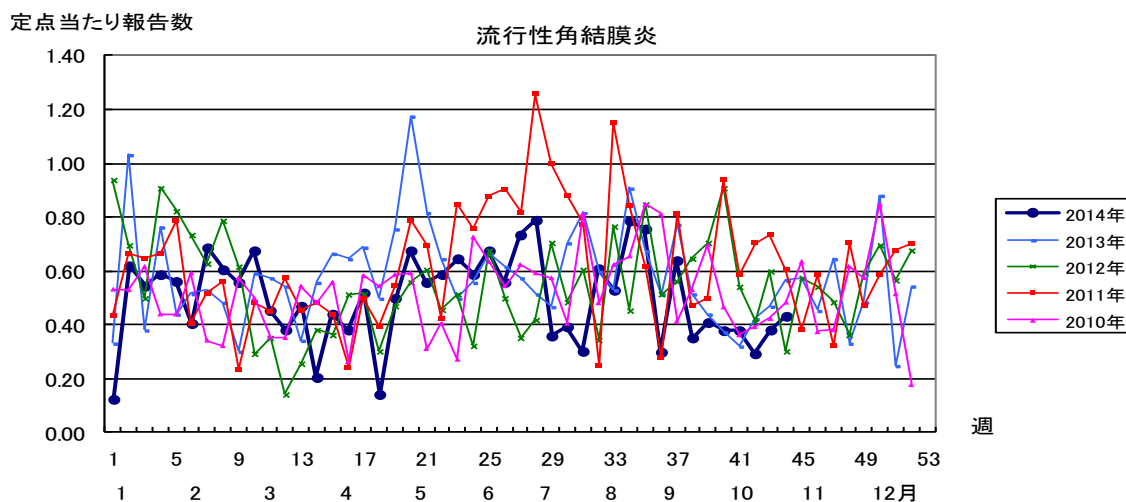
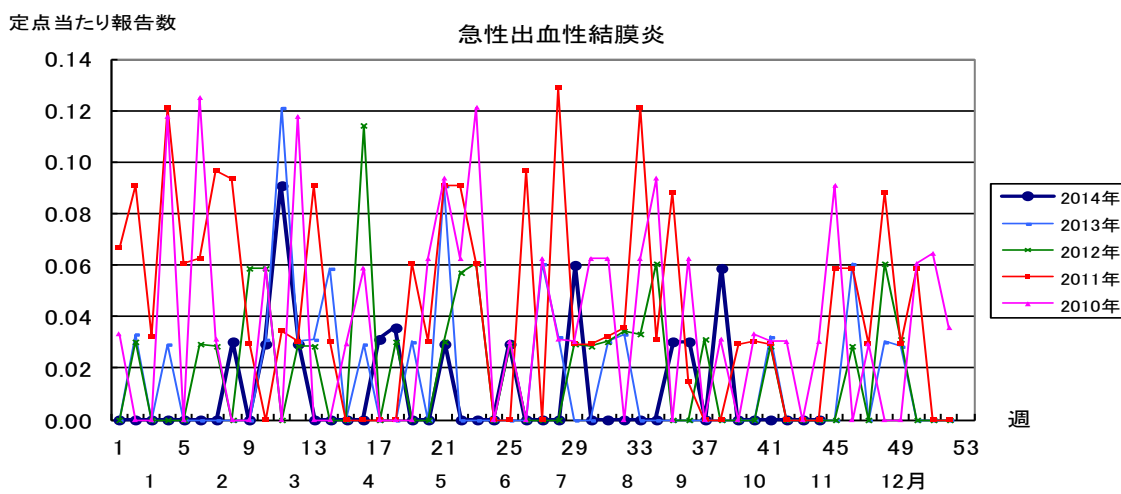
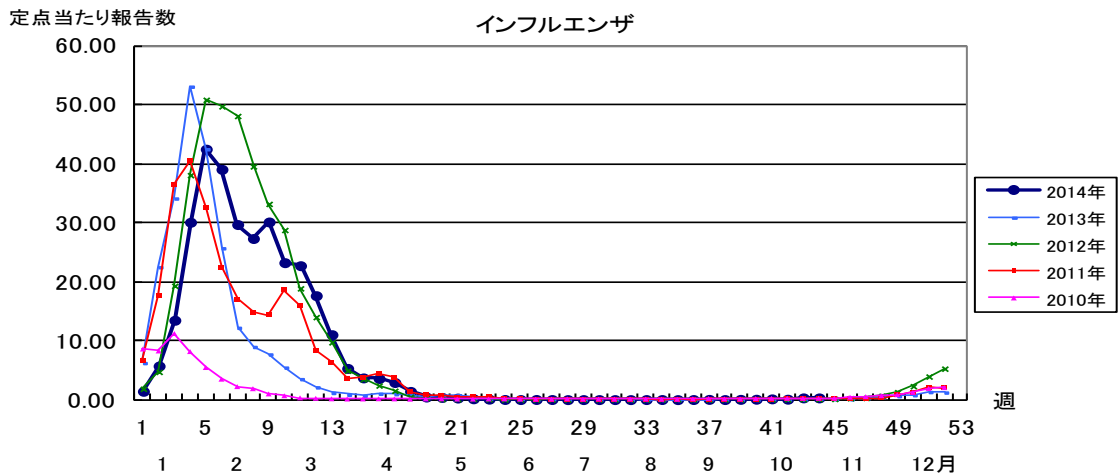
新型インフルエンザ等感染症	今週	累計(年)
新型インフルエンザ	0	0
再興型インフルエンザ	0	0

指定感染症	今週	累計(年)
中東呼吸器症候群(MERS)	0	0
鳥インフルエンザ(H7N9)	0	0









2014年 第44週		保健所別、年齢層別報告患者数(男女合計)															No.1		
		野	柏	松	市	船	習	千	印	香	海	山	長	夷	安	君	市	合	
		田	市	戸	川	橋	志	葉	旛	取	匝	武	生	隅	房	津	原	計	
小児科定点数		4	9	16	6	11	10	18	16	3	4	6	4	3	4	8	7	129	
RSウイルス感染症	～5ヶ月		2	2		1	2	1	5	1						1		15	
	～11ヶ月			5	1	1	1	2	6		1							17	
	1歳			10		5	4	5	8	1		1					1	35	
	2歳			3		1	1		3	1		1						10	
	3歳	1		2				2	1									6	
	4歳			1					1	4								6	
	5歳					1			1									2	
	6歳																		
	7歳																		
	8歳																		
	9歳																		
	10～14歳			1															1
	15～19歳																		
20歳以上																			
合計		1	2	24	1	9	10	10	27	3	1	2				1	1	92	
咽頭結膜熱	～5ヶ月																		
	～11ヶ月	1																1	
	1歳		1			1			1				1					4	
	2歳		2	1		1												4	
	3歳	1					1											2	
	4歳	1					1											2	
	5歳						2		1									3	
	6歳												1					1	
	7歳					1												1	
	8歳			1														1	
	9歳																		
	10～14歳			1															1
	15～19歳																		
20歳以上																1		1	
合計		3	3	3		3	4		2			2				1		21	
A群溶血性レンサ球菌咽頭炎	～5ヶ月																		
	～11ヶ月																		
	1歳			1									1			1		3	
	2歳		2	4			1	1	5			1	2			1		17	
	3歳		2		1	3	1	4	4	1	1		1		2	2		22	
	4歳		2	6	1	6	1	9	4							1		30	
	5歳	1	9	5		6	4	1	7	1			1	2		1		38	
	6歳		1	9		1	2	5	9				2					29	
	7歳		2	7	1	13	2	4	5		2		2		1	1		40	
	8歳		5	2		1	1	6	7	2		1	3	1				29	
	9歳	1	1	6		1	2	3	5				1			3		23	
	10～14歳		1	7	3	2	1	2	11				4	1				32	
	15～19歳	1							1									2	
20歳以上			3		1	1		4				6					15		
合計		3	25	50	6	34	16	35	62	4	3	2	23	4	3	10		280	
感染性胃腸炎	～5ヶ月	1		1				1	1							1		5	
	～11ヶ月		1	5		2	3	3	1		1						2	18	
	1歳		4	11	1	12	2	11	6		3	4	1			1	1	57	
	2歳		6	5	1	12	2	11	4		2				2		1	46	
	3歳		2	11	2	10		14	4		1					1	2	47	
	4歳		3	7	2	15	1	5	4		1					2	6	46	
	5歳		4	6	1	11		3	3		7	1				3	3	42	
	6歳	1	5	5		10		6	5		2				1	1	3	39	
	7歳	3	2	3	1	6	1	4	2			1				2	2	27	
	8歳	1		4	2	5	1	4	7			1						25	
	9歳		1	2	1	3	1	4	1				3			2		18	
	10～14歳	2	2		2	9	2	5	11		1	2			1	5	5	47	
	15～19歳		1	2					3									6	
20歳以上	1	11	5	5	1	1		18	1		9	2			5	6	65		
合計		9	42	67	18	96	14	71	70	1	18	21	3		4	23	31	488	

2014年 第44週		保健所別、年齢層別報告患者数(男女合計)															No.2	
		野田	柏市	松戸	市川	船橋市	習志野	千葉市	印旛	香取	海匝	山武	長生	夷隅	安房	君津	市原	合計
小児科定点数		4	9	16	6	11	10	18	16	3	4	6	4	3	4	8	7	129
水痘	～5ヶ月							1										1
	～11ヶ月				1			1			1							3
	1歳			2	2	3		4	1		1					1		14
	2歳			2	1	2	1	2	1		8				1		2	20
	3歳			2	1	2	2			3					1		1	12
	4歳			1	1	1	2			3								9
	5歳			3		1	1	3				1				1	3	13
	6歳			1				3	1						1		1	7
	7歳			1					1									2
	8歳					1		2	2									5
	9歳																	
	10～14歳			1					1			1						4
	15～19歳																	
20歳以上			1					1										2
合計		4	12	7	11	2	16	14		11	1			3	2	9	92	
手足口病	～5ヶ月										1				1			2
	～11ヶ月			1	1			3	1							1	1	8
	1歳	1	1	4		4		2	9		4	6					4	35
	2歳	2	1	5		2		3	4		1	1						19
	3歳	2	2	3		1	1	4	2									15
	4歳	1	1	5			1	7		2	2					1	2	22
	5歳			3		2	1	1	8		1						1	17
	6歳			2	1	2	1		4		2							12
	7歳			2					1			1						4
	8歳					1												1
	9歳										1							1
	10～14歳			2	1							1						3
	15～19歳																	
20歳以上																		
合計		6	7	25	3	12	4	13	36		12	10			1	2	8	139
伝染性紅斑	～5ヶ月																	
	～11ヶ月																	
	1歳						1		1									2
	2歳										1							1
	3歳					2	1	1								1		5
	4歳			1	1	3					1							6
	5歳			2	3	2												7
	6歳			3	3			1	1	2								10
	7歳			1		1					1	1					1	5
	8歳			1	2		1	2				1						7
	9歳					1			1									2
	10～14歳									2								2
	15～19歳																	
20歳以上			1				1	1									3	
合計		7	10	1	9	3	5	4	5	3	1				1	1	50	
突発性発しん	～5ヶ月			1														1
	～11ヶ月			4		7		4			1	1	1			2		20
	1歳	2	3	6	4	1	3	4	7		3	1	2		1	1		38
	2歳		1	1			1	1	1			1						6
	3歳						1											1
	4歳																	
	5歳																	
	6歳																	
	7歳																	
	8歳																	
	9歳																	
	10～14歳																	
	15～19歳																	
20歳以上																		
合計		2	4	12	4	8	5	9	8		4	3	3		1	3	66	

2014年 第44週		保健所別、年齢層別報告患者数(男女合計)														No.3		
		野	柏	松	市	船	習	千	印	香	海	山	長	夷	安	君	市	合
		田	市	戸	川	橋	志	葉	旛	取	匝	武	生	隅	房	津	原	計
小児科定点数		4	9	16	6	11	10	18	16	3	4	6	4	3	4	8	7	129
百日咳	～5ヶ月 ～11ヶ月 1歳																	
	2歳 3歳 4歳						1											1
	5歳 6歳 7歳																	
	8歳 9歳 10～14歳																	
	15～19歳 20歳以上																1	1
	合計							1									1	2
	ヘルパンギーナ	～5ヶ月 ～11ヶ月 1歳					1		1	1								
2歳 3歳 4歳			2			1			2									4
5歳 6歳 7歳							1			1								1
8歳 9歳 10～14歳																		1
15～19歳 20歳以上																		1
合計				3		5	1	1	4	1								15
流行性耳下腺炎	～5ヶ月 ～11ヶ月 1歳				1													1
	2歳 3歳 4歳				1													1
	5歳 6歳 7歳							2	1									3
	8歳 9歳 10～14歳		1		3		2	1							1			8
	15～19歳 20歳以上		2	5		1	2		1									11
	合計			2				1	1									4
	～5ヶ月 ～11ヶ月 1歳																	2
	2歳 3歳 4歳		1															2
	5歳 6歳 7歳			1	1													2
8歳 9歳 10～14歳			3	1		1	1	1	2								9	
15～19歳 20歳以上			1	1													2	
合計			2	1												1	2	
合計		1	9	17		6	4	3	4						2		1	47

2014年 第44週		保健所別、年齢層別報告患者数(男女合計)															No.4	
		野	柏	松	市	船	習	千	印	香	海	山	長	夷	安	君	市	合
		田	市	戸	川	橋	志	葉	旛	取	匝	武	生	隅	房	津	原	計
インフル定点数		7	14	25	9	17	16	28	24	5	7	9	7	5	7	13	11	204
インフル エンザ	～5ヶ月 ～11ヶ月																	
	1歳																	
	2歳			1														1
	3歳						1											1
	4歳								1									1
	5歳							1	1	1								3
	6歳									1							1	2
	7歳			2					1	1	1						1	6
	8歳			1					4	1								6
	9歳			2					5	2								9
	10～14歳							1	4	1				1		1	1	9
	15～19歳			1						2								3
	20～29歳				1			1	1	2								5
	30～39歳							1		3			1					5
40～49歳			1				2		3								6	
50～59歳																		
60～69歳							1		1								2	
70～79歳																		
80歳以上																		
合計		8	1			8	16	19	1		1	1		1	3		59	
眼科 定点数		1	2	4	1	3	3	4	4		1	1	1		1	2	2	30
急性出 血性 結 膜 炎	～5ヶ月 ～11ヶ月																	
	1歳																	
	2歳																	
	3歳																	
	4歳																	
	5歳																	
	6歳																	
	7歳																	
	8歳																	
	9歳																	
	10～14歳																	
	15～19歳																	
	20～29歳																	
	30～39歳																	
40～49歳																		
50～59歳																		
60～69歳																		
70歳以上																		
合計																		
流行性 角 結 膜 炎	～5ヶ月 ～11ヶ月																	
	1歳																	
	2歳																	
	3歳														1			1
	4歳																	
	5歳																	
	6歳																	
	7歳																	
	8歳																	
	9歳																	
	10～14歳																1	1
	15～19歳																	
	20～29歳						1											1
	30～39歳						1	1		1							1	4
40～49歳																1	1	
50～59歳		1							1							1	3	
60～69歳																		
70歳以上											1						2	
合計		1				2	1		2		1				1	5	13	

※ 千葉県の感染症情報は、千葉県感染症情報センターのホームページを御覧ください。

URL. <http://www.pref.chiba.lg.jp/eiken/c-idsc/index.html>

※ 全国の感染症情報(IDWR)は、国立感染症研究所感染症疫学センターのホームページを御覧ください。

URL. <http://www.nih.go.jp/niid/ja/from-idsc.html>

千葉県結核・感染症週報 2014年 第44週

発行 千葉県衛生研究所
千葉県健康福祉部
千葉県医師会
事務局 千葉県衛生研究所感染症疫学研究室内
千葉県感染症情報センター
〒260-8715 千葉市中央区仁戸名町 666-2
TEL. 043(266)6723 FAX. 043(265)5544

本週報は、感染症の予防及び感染症の患者に対する医療に関する法律に基づくものであり、千葉県内の医療従事者、定点医療機関、県及び千葉市保健所の皆様の御協力を得て、千葉県衛生研究所感染症疫学研究室内千葉県感染症情報センターにおいて編集したものです。

また、本週報は速報性を重視しておりますので、今後の調査などの結果に応じて、若干の変更が生ずることがありますが、その場合には週報上にて訂正させていただきます。

なお、週報の内容について、学術的研究、あるいは公衆衛生活動にかかわる業務以外の目的においては、無断転載を禁じます。