

Chiba Weekly Report

2014

— 第41週 —

2014/10/6~10/12

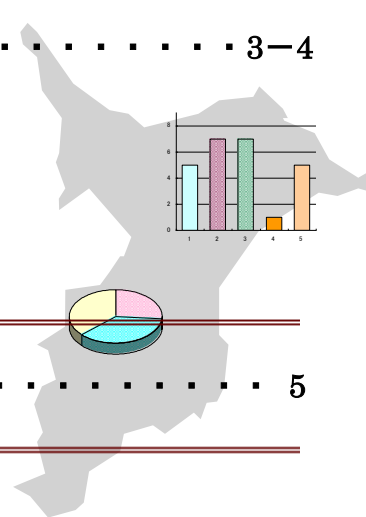
千葉県結核・感染症週報

千葉県感染症天気図 2

今週の注目疾患 3-4

RS ウイルス感染症

細菌性赤痢



全数報告疾患集計表 5

定点報告（五類感染症）

疾病別グラフ 6-9

〈男女合計〉

RS ウイルス感染症・咽頭結膜熱・A 群溶血性レンサ球菌咽頭炎・感染性胃腸炎
水痘・手足口病・伝染性紅斑・突発性発しん・百日咳・ヘルパンギーナ
流行性耳下腺炎・インフルエンザ・急性出血性結膜炎・流行性角結膜炎

疾患別・保健所別・年齢階級別集計表 10-13

〈男女合計〉

RS ウイルス感染症・咽頭結膜熱・A 群溶血性レンサ球菌咽頭炎・感染性胃腸炎
水痘・手足口病・伝染性紅斑・突発性発しん・百日咳・ヘルパンギーナ
流行性耳下腺炎・インフルエンザ・急性出血性結膜炎・流行性角結膜炎

定点把握対象の五類感染症

千葉県感染症天気図

今週の患者発生は？(前週と比べて)

上段は定点当たり患者数

2014年 第41週

下段は報告患者数

定点	疾病名	流行状況	コメント	今週	1週前	2週前	3週前
小児科	RSウイルス感染症		船橋市(14)、松戸(13)	0.41 54	0.31 41	0.34 44	0.48 63
	咽頭結膜熱		香取(10)	0.11 14	0.09 12	0.10 13	0.17 22
	A群溶血性レンサ球菌 咽頭炎			1.10 144	1.35 180	1.21 156	1.08 142
	感染性胃腸炎		山武(55)、海匝(55)、柏市(54)	2.66 349	2.87 382	2.32 299	2.40 315
	水痘		市川(10)	0.52 68	0.45 60	0.51 66	0.46 60
	手足口病		安房(25)	1.07 140	0.92 122	0.79 102	1.01 132
	伝染性紅斑		海匝(10)	0.24 31	0.37 49	0.20 26	0.29 38
	突発性発しん		松戸(16)	0.66 87	0.59 79	0.54 70	0.56 73
	百日咳			0.01 1	0.02 2	0.00 0	0.01 1
	ヘルパンギーナ			0.38 50	0.45 60	0.45 58	0.93 122
	流行性耳下腺炎		柏市(17)、松戸(13)	0.37 48	0.53 71	0.44 57	0.49 64
	インフルエンザ		船橋市(05)、長生(04)	0.13 26	0.07 14	0.04 9	0.01 2
眼科	急性出血性結膜炎			0.00 0	0.00 0	0.00 0	0.06 2
	流行性角結膜炎		安房(20)	0.40 12	0.38 13	0.41 14	0.35 12
基幹病院	クラミジア肺炎 (オウム病を除く)			0.00 0	0.00 0	0.22 2	0.11 1
	細菌性髄膜炎		70代1例	0.11 1	0.00 0	0.00 0	0.00 0
	マイコプラズマ肺炎		5歳未満1例、20代1例	0.22 2	0.00 0	0.00 0	0.56 5
	無菌性髄膜炎		30代1例	0.11 1	0.44 4	0.11 1	0.11 1
	感染性胃腸炎 (ロタウイルス)			0.00 0	0.00 0	0.00 0	0.00 0
全数	風しん	週別報告数 (診断日)		0	1	1	0
	麻疹	週別報告数 (診断日)		0	0	0	0

備考

増加 やや増加 変化なし やや減少 減少

今週の報告定点数 小児科定点 131 インフルエンザ定点 205
眼科定点 30 基幹病院定点 9

「定点当りの患者数」とは報告患者数/報告定点数。

※全数の報告患者数の項目は、診断日と報告日が異なるため、数字が変動することがあります。

【今週の注目疾患】

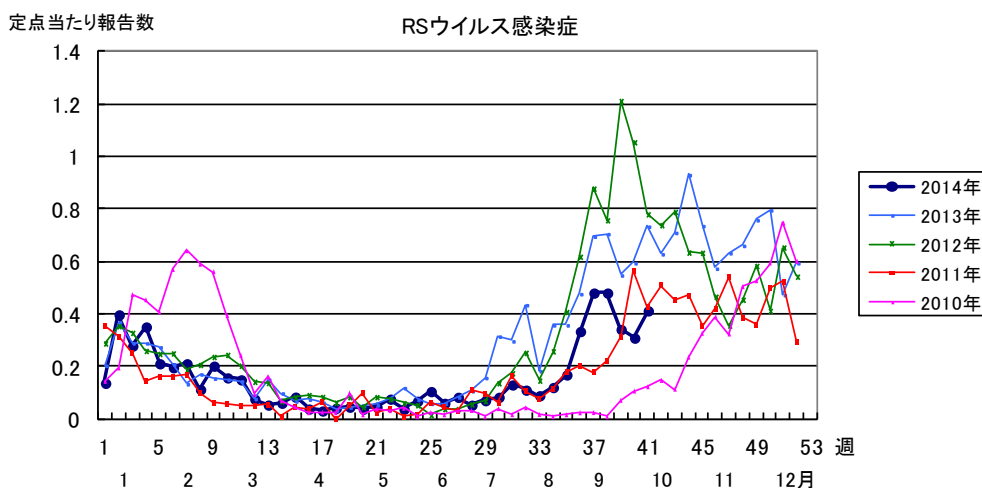
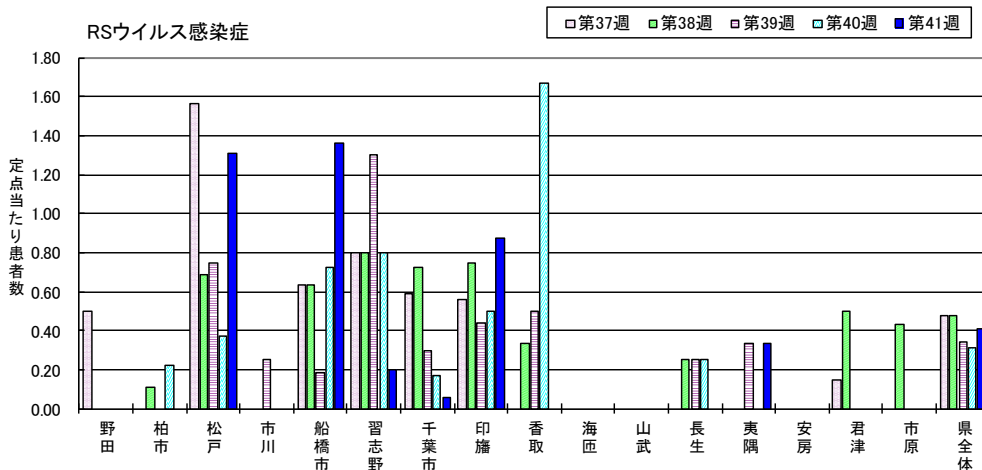
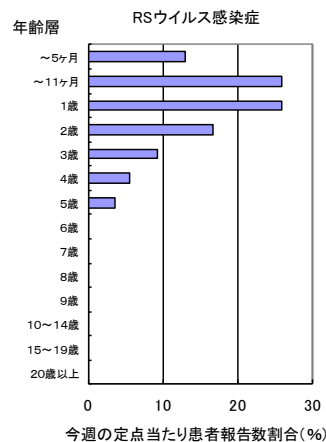
RSウイルス感染症

2014年41週の県全体の定点当たり患者報告数は、39週、40週と減少した後、再び増加し0.41となった。年末にかけて流行し、新生児・乳幼児や免疫不全者では重症化しやすいため、今後の発生動向に注意が必要である¹⁾。

保健所別では、船橋市(1.36)、松戸(1.31)、印旛(0.88)で多くなっている。

定点医療機関から報告された54例のうち、性別は男性28例(51.9%)、女性26例(48.1%)だった。

年齢群別では、0～5ヶ月7例(13.0%)、6～11ヶ月14例(25.9%)、1歳14例(25.9%)、2歳9例(16.7%)となっており、1歳以下が35例で全体の59.0%を占めていた。



<参考>

- 1) 国立感染症研究所病原微生物検出情報(IASR) Vol. 35, No. 6 (No. 412)
 特集 RSウイルス感染症 2014年5月現在
 URL: <http://www.nih.go.jp/niid/ja/iasr-vol35/4735-iasr-412.html>

細菌性赤痢

細菌性赤痢は、2014年40週に1例、41週に2例の届出があった。2014年の累計は10例となり、2009年、2012年、2013年の年合計を超えた(図1)。

そこで、2009年～2014年41週に届出のあった59例についてまとめた。

年別・性別届出数を図1、表1に示す。大きな男女差はなかった。

類型は、患者57例、無症状病原体保有者2例だった。

年齢群別では、20代が22例で最も多かった(表2)。

診断月別では、8～10月、2～3月に届出が多かった(図2)。

症状は、下痢56例(94.9%)、発熱38例(64.4%)、腹痛37例(62.7%)、テネズムス(しぶり腹)8例(13.6%)、膿粘血便8例(13.6%)の順に多かった(複数報告あり)。

菌種別では、*Shigella dysenteriae* (A群)2例、*S. flexneri* (B群)13例、*S. boydii* (C群)2例、*S. sonnei* (D群)42例だった。

感染地域別に見ると、約7割が国外感染例だったが、国内感染例も発生している(表2)。

図1. 2009年～2014年41週細菌性赤痢診断年別届出数 59例

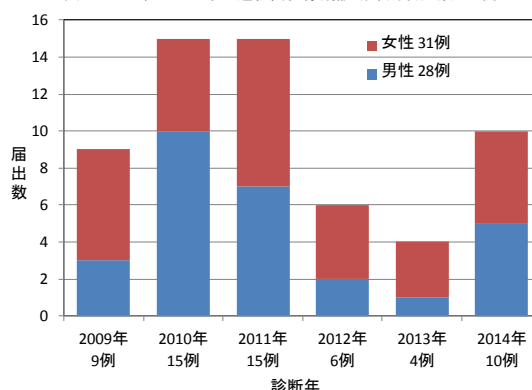


表1. 2009年～2014年41週細菌性赤痢年別・性別届出数

	性別		合計
	男性	女性	
2009年	3	6	9
2010年	10	5	15
2011年	7	8	15
2012年	2	4	6
2013年	1	3	4
2014年	5	5	10
合計	28	31	59

図2. 2009年～2014年41週細菌性赤痢診断月別届出数 59例

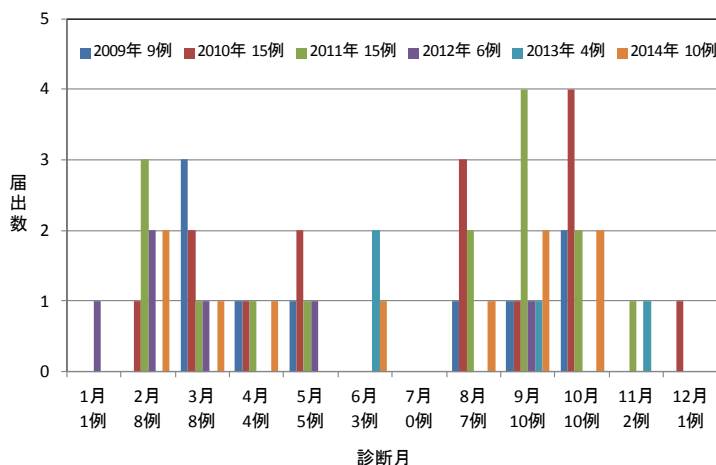


表2. 2009年～2014年41週細菌性赤痢年別・年齢群別・感染地域別届出数

年齢群	2009年			2010年			2011年			2012年			2013年			2014年			2009年～2014年41週		
	合計	国内感染	国外感染	合計	国内感染	国外感染	合計	国内感染	国外感染	合計	国内感染	国外感染	合計	国内感染	国外感染	合計	国内感染	国外感染			
5～9歳	0	0	0	1	1	0	0	0	0	0	0	0	0	0	0	1	1	0			
10代	0	0	0	3	0	3	2	2	0	1	1	0	0	0	0	6	3	3			
20代	7	0	7	4	1	3	2	1	1	2	1	1	3	0	3	22	5	17			
30代	0	0	0	2	0	2	2	0	2	2	0	2	1	0	1	9	1	8			
40代	0	0	0	1	0	1	4	2	2	0	0	0	0	0	0	8	3	5			
50代	0	0	0	0	0	0	2	0	2	1	0	1	0	0	0	3	0	3			
60代	2	1	1	3	1	2	2	1	1	0	0	0	0	0	0	8	3	5			
70代	0	0	0	1	0	1	0	0	0	0	0	0	0	0	0	1	0	1			
80代	0	0	0	0	0	0	1	1	0	0	0	0	0	0	0	1	1	0			
合計	9	1	8	15	3	12	15	7	8	6	2	4	4	0	4	59	17	42			

第41週全数報告疾患集計表

一類感染症	今週	累計(年)
エボラ出血熱	0	0
クリミア・コンゴ出血熱	0	0
痘そう	0	0
南米出血熱	0	0
ペスト	0	0
マールブルグ病	0	0
ラッサ熱	0	0

二類感染症	今週	累計(年)
急性灰白髄炎	0	0
結核	33	1063
ジフテリア	0	0
重症急性呼吸器症候群(病原体がSARSコロナウイルスであるものに限る)	0	0
鳥インフルエンザ(H5N1)	0	0

三類感染症	今週	累計(年)
コレラ	0	0
細菌性赤痢	2	10
腸管出血性大腸菌感染症	3	164
腸チフス	0	0
パラチフス	0	1

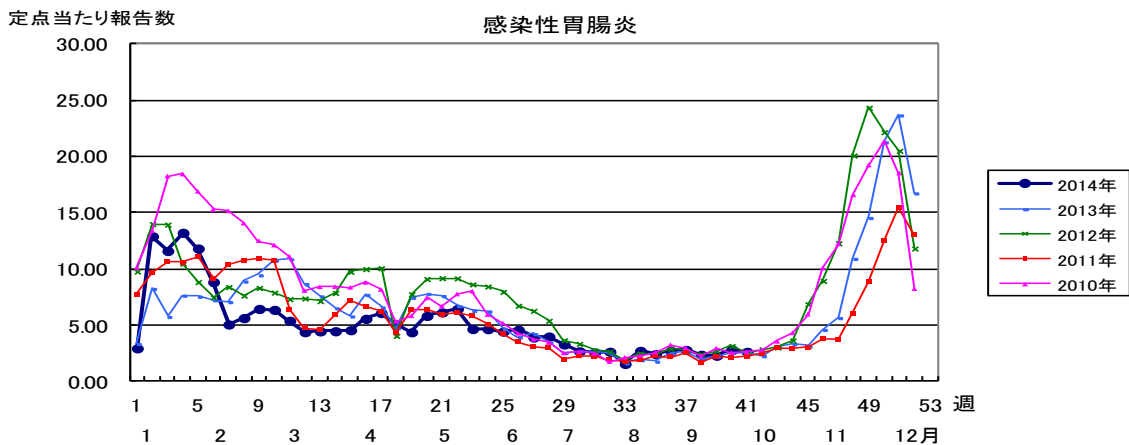
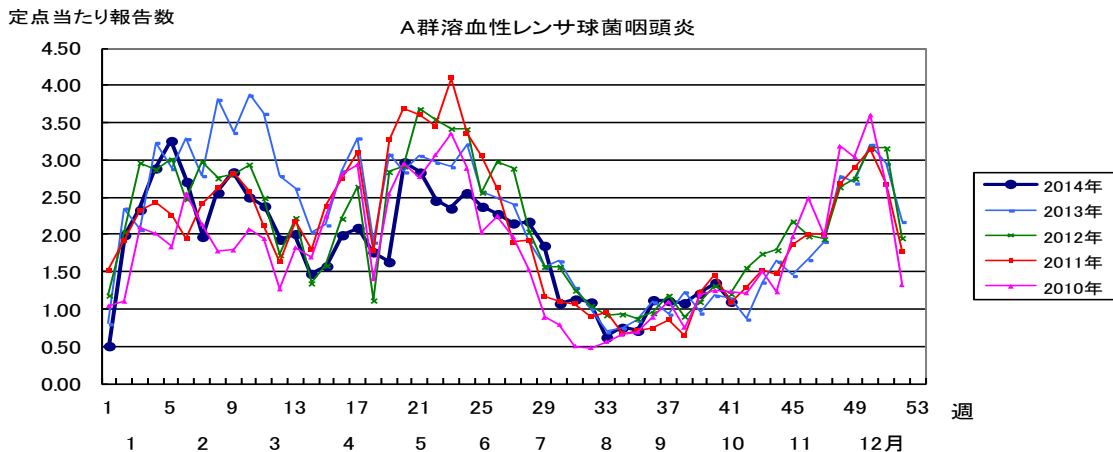
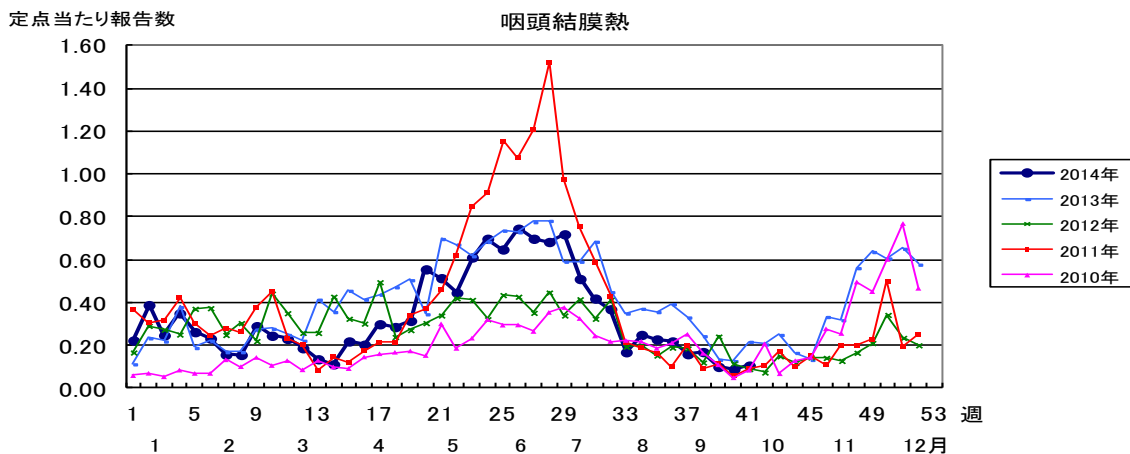
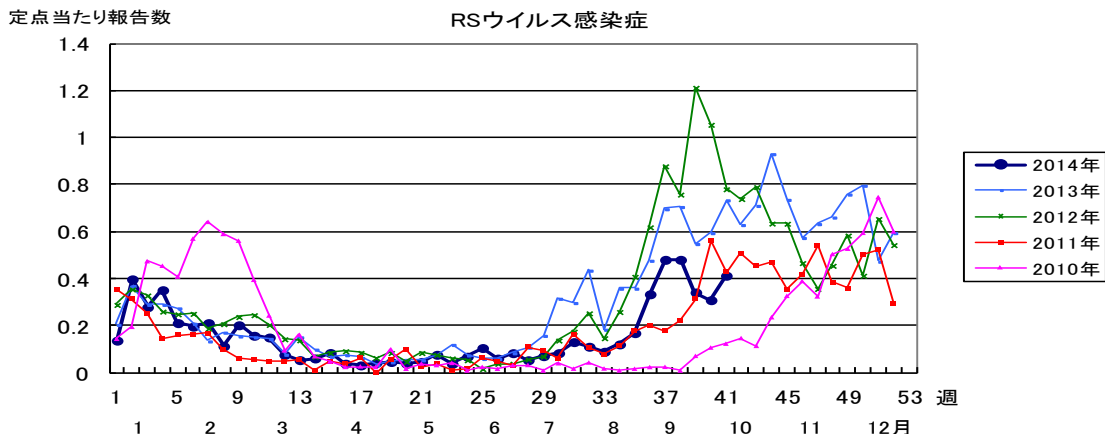
四類感染症(その1)	今週	累計(年)
E型肝炎	0	10
ウエストナイル熱(ウエストナイル脳炎を含む)	0	0
A型肝炎	1	10
エキノкокス症	0	0
黄熱	0	0
オウム病	0	1
オムスク出血熱	0	0
回帰熱	0	0
キャサナル森林病	0	0
Q熱	0	0
狂犬病	0	0
コクシジオイデス症	0	1
サル痘	0	0
重症熱性血小板減少症候群(SFTS)	0	0
腎症候性出血熱	0	0
西部ウマ脳炎	0	0
ダニ媒介脳炎	0	0
炭疽	0	0
チクングニア熱	0	2
つつが虫病	0	3
デング熱	1	16
東部ウマ脳炎	0	0
鳥インフルエンザ(H5N1及びH7N9を除く)	0	0
ニパウイルス感染症	0	0
日本紅斑熱	2	3

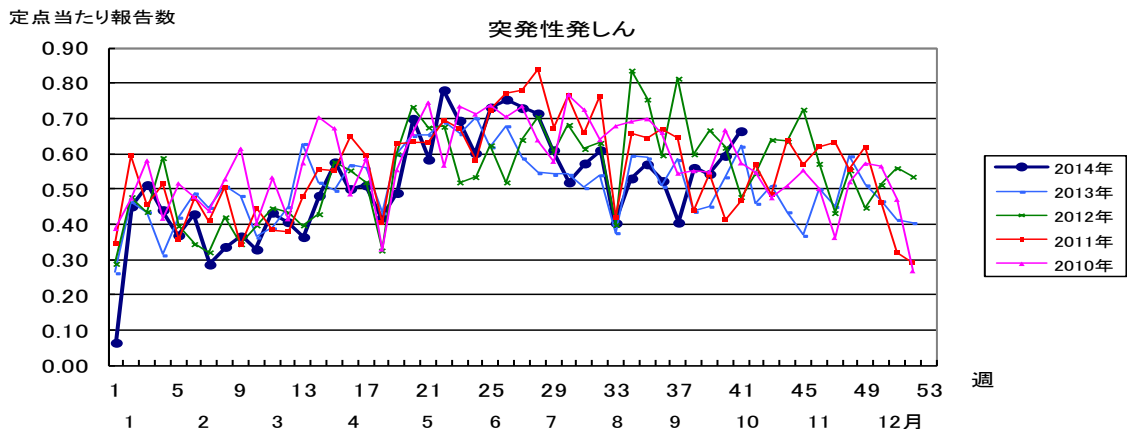
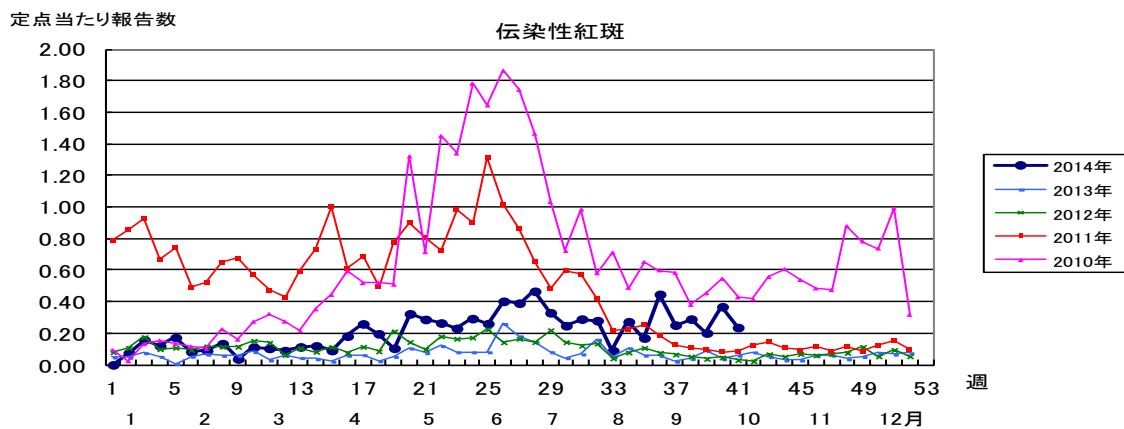
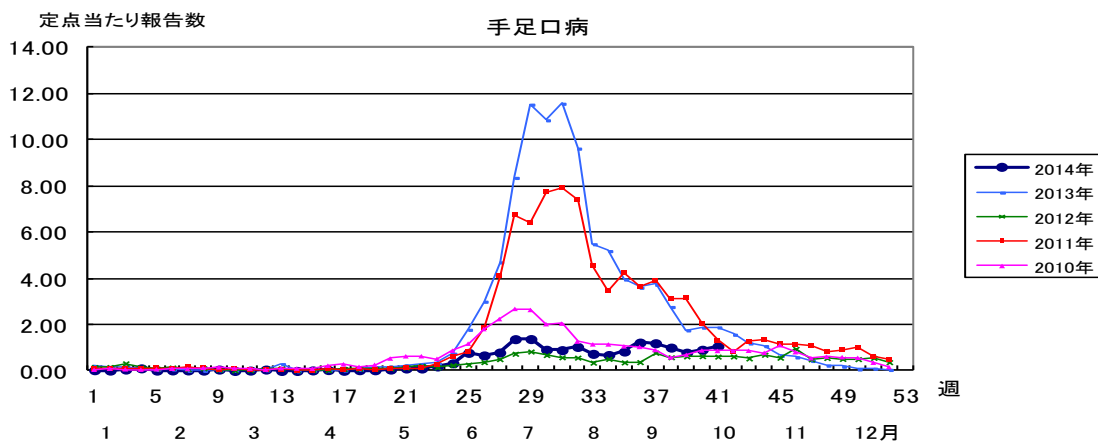
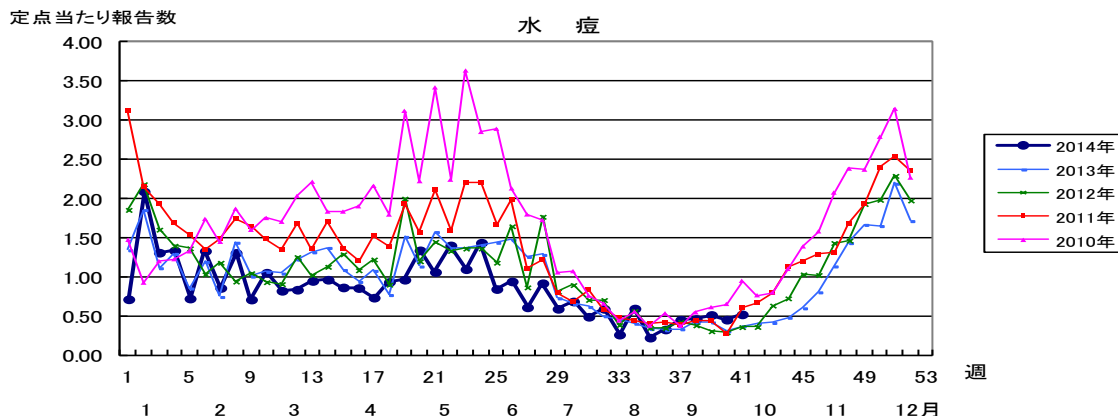
四類感染症(その2)	今週	累計(年)
日本脳炎	0	0
ハンタウイルス肺症候群	0	0
Bウイルス病	0	0
鼻疽	0	0
ブルセラ症	0	0
ベネズエラウマ脳炎	0	0
ヘンドラウイルス感染症	0	0
発しんチフス	0	0
ボツリヌス症	0	0
マラリア	0	1
野兔病	0	0
ライム病	0	1
リッサウイルス感染症	0	0
リフトバレー熱	0	0
類鼻疽	0	0
レジオネラ症	0	45
レプトスピラ症	0	1
ロッキー山紅斑熱	0	0

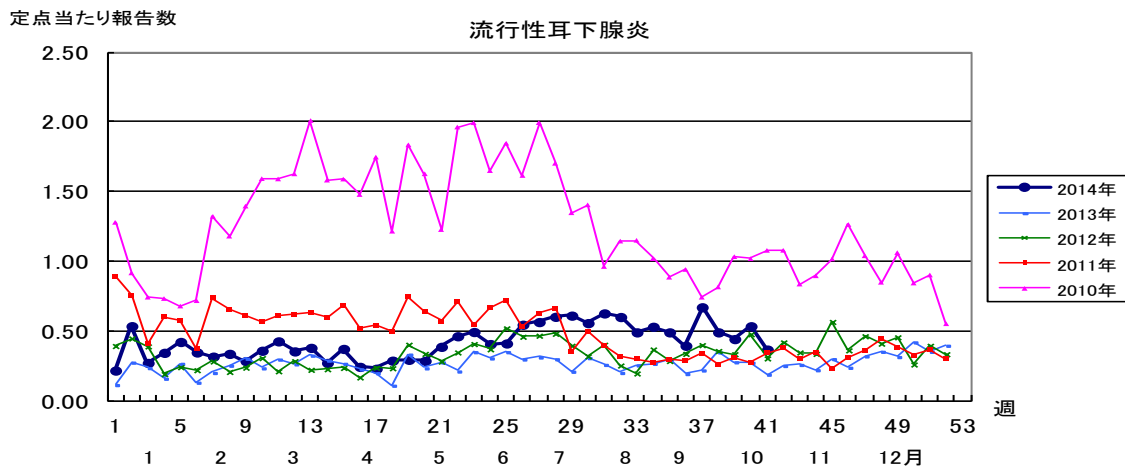
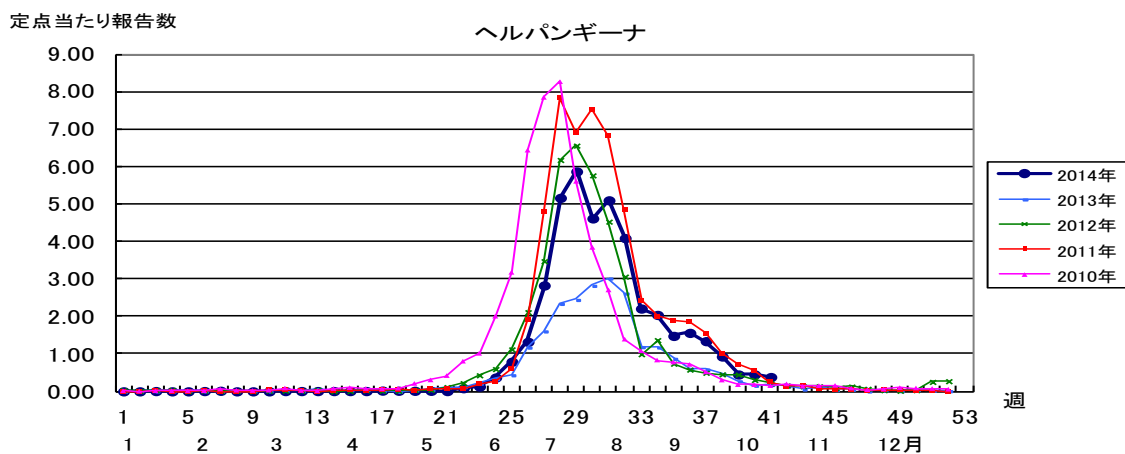
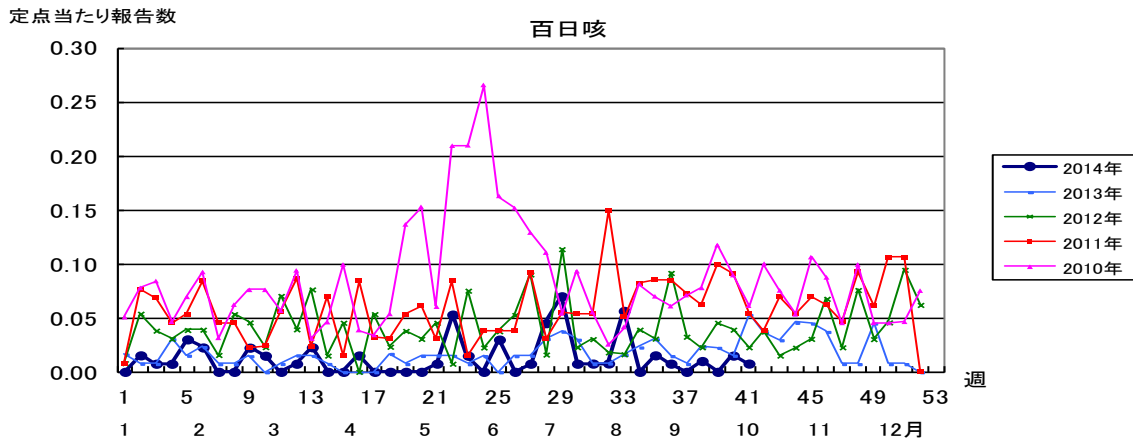
五類感染症(全数)	今週	累計(年)
アメーバ赤痢	0	36
ウイルス性肝炎(E型肝炎及びA型肝炎を除く)	0	4
カルバペネム耐性腸内細菌感染症	0	2
急性脳炎(ウエストナイル脳炎、西部ウマ脳炎、ダニ媒介脳炎、東部ウマ脳炎、日本脳炎、ベネズエラウマ脳炎及びリフトバレー熱を除く)	1	38
クリプトスポリジウム症	0	0
クロイツフェルト・ヤコブ病	0	6
劇症型溶血性レンサ球菌感染症	0	5
後天性免疫不全症候群	0	47
ジアルジア症	0	2
侵襲性インフルエンザ菌感染症	0	7
侵襲性髄膜炎菌感染症	0	1
侵襲性肺炎球菌感染症	0	39
水痘(入院例)	0	1
先天性風しん症候群	0	1
梅毒	1	59
播種性クリプトコックス症	0	0
破傷風	0	4
バンコマイシン耐性黄色ブドウ球菌感染症	0	0
バンコマイシン耐性腸球菌感染症	0	1
風しん	0	17
麻しん	0	25
薬剤耐性アシネトバクター感染症	1	1

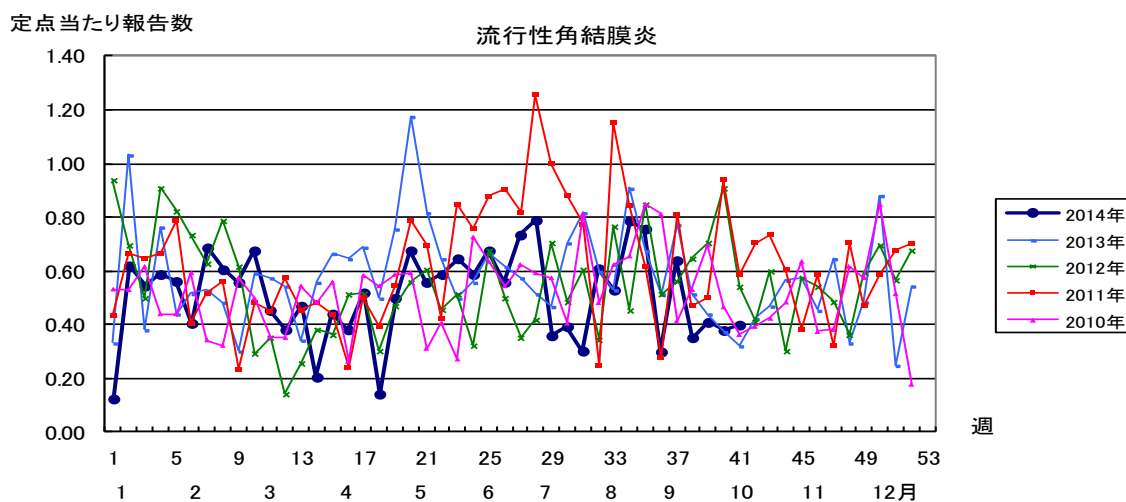
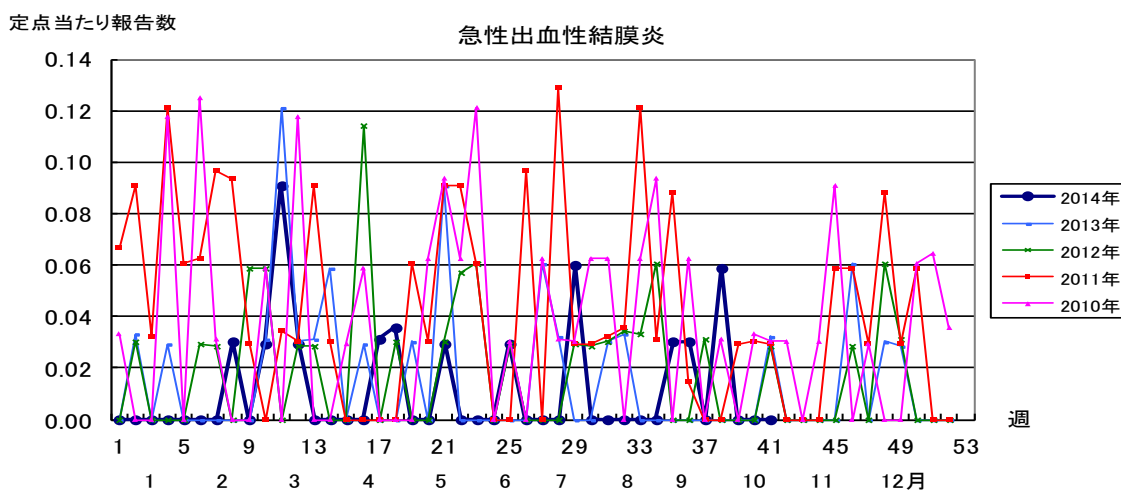
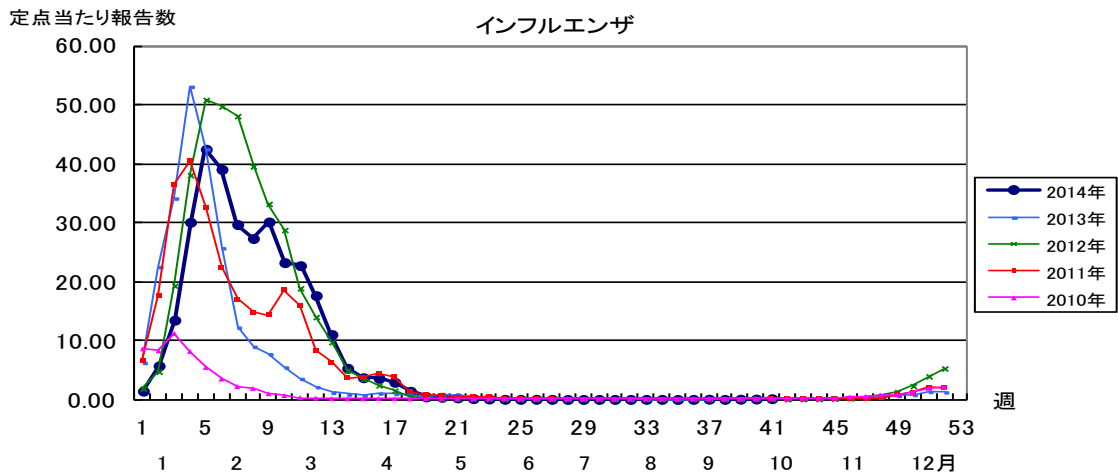
新型インフルエンザ等感染症	今週	累計(年)
新型インフルエンザ	0	0
再興型インフルエンザ	0	0

指定感染症	今週	累計(年)
中東呼吸器症候群(MERS)	0	0
鳥インフルエンザ(H7N9)	0	0









2014年 第41週		保健所別、年齢層別報告患者数(男女合計)														No.1			
		野	柏	松	市	船	習	千	印	香	海	山	長	夷	安	君	市	合	
		田	市	戸	川	橋	志	葉	旛	取	匝	武	生	隅	房	津	原	計	
小児科定点数		4	9	16	9	11	10	17	16	3	4	6	4	3	4	8	7	131	
RSウイルス感染症	～5ヶ月			3		2			2									7	
	～11ヶ月			5		3	1		4					1				14	
	1歳			8		4		1	1									14	
	2歳					4	1		4									9	
	3歳			3					2									5	
	4歳			1		1			1									3	
	5歳			1		1												2	
	6歳																		
	7歳																		
	8歳																		
	9歳																		
10～14歳																			
15～19歳																			
20歳以上																			
合計				21		15	2	1	14					1				54	
咽頭結膜熱	～5ヶ月																		
	～11ヶ月																		
	1歳	1		1														2	
	2歳			2						1								3	
	3歳					1												1	
	4歳								1									1	
	5歳	1			1	1												3	
	6歳										1							1	
	7歳										1							1	
	8歳								1									1	
	9歳																		
10～14歳								1										1	
15～19歳																			
20歳以上																			
合計		2		3	1	2		2	1	3								14	
A群溶血性レンサ球菌咽頭炎	～5ヶ月							1										1	
	～11ヶ月							1										7	
	1歳			1		1		1	2					1		1		7	
	2歳		1											1				2	
	3歳		1	2			1	1	8								1	14	
	4歳		1	1		2	1	2	3		1		1			1	1	14	
	5歳		2	3		2	2	3	5				1			1		19	
	6歳			5	2	3		3	3							2		18	
	7歳			2	4	3		3	3	1	1	1				1	1	17	
	8歳			2	1	2		3	1		2			1				3	15
	9歳			1		2			1										4
10～14歳		4	3	1	2	1	2	2			1		1		3			20	
15～19歳																2		2	
20歳以上		2		1		1		3			1	3						11	
合計		11	20	9	17	6	16	31	1	4	3	5	4		11	6		144	
感染性胃腸炎	～5ヶ月							1										1	
	～11ヶ月		1	6		5		8	5		4		1			1		31	
	1歳		2	11		5	1	5	5		6	3			1	1	2	42	
	2歳		5	3		3	1	4	4		1	2				1	2	26	
	3歳		5	8	2	3		4	2		1	1	1					28	
	4歳		3	8		5	2	6	8		3	1						38	
	5歳	1	3	2		5	2	4	4		2				1			25	
	6歳		3	3	2	1		3	1			1				2	1	17	
	7歳			1		3		2	2									8	
	8歳		2	1		2			4		2	1				1	1	2	16
	9歳		3								1	1						1	6
10～14歳		6	3	3	3	1	5	6		1	3	1					3	35	
15～19歳		3						2			1	2					2	10	
20歳以上		13		4	2	1		14	4	1	19	4			1	3		66	
合計		1	49	46	11	37	8	42	57	4	22	33	9		3	7	20	349	

2014年 第41週		保健所別、年齢層別報告患者数(男女合計)														No.2		
		野田	柏市	松戸	市川	船橋市	習志野	千葉市	印旛	香取	海匝	山武	長生	夷隅	安房	君津	市原	合計
小児科定点数		4	9	16	9	11	10	17	16	3	4	6	4	3	4	8	7	131
水痘	～5ヶ月					1												1
	～11ヶ月					1												1
	1歳			2	2			4	2							1		11
	2歳			2				3	1									6
	3歳		1	2		1		1				1						6
	4歳		1	3	2	1	2	3				1	1	1				15
	5歳			2	2	2	2		1				2				1	12
	6歳			1		2			1	1								5
	7歳						1										1	2
	8歳				1				1									2
	9歳								1							1		2
10～14歳			1	2		1		1									5	
15～19歳																		
20歳以上																		
合計			2	13	9	8	6	12	7	1	1	4	1		1	3		68
手足口病	～5ヶ月					1												1
	～11ヶ月			1			1	3										5
	1歳		1	12	3	6	1	4	3			2			6	1	1	40
	2歳		2	5	2	3	3	5	4		1	2			3			30
	3歳		2	3	4	3		7	1		3	1				1		25
	4歳				4	5	2	2	3		1	1					1	19
	5歳			2	2		1	2			1							8
	6歳			1	1		1											3
	7歳		1	2									1					4
	8歳						1		2									3
	9歳								1							1		2
10～14歳								1									2	
15～19歳																		
20歳以上																		
合計		6	26	16	18	10	24	13		6	7			10	2	2	140	
伝染性紅斑	～5ヶ月																	
	～11ヶ月																	
	1歳																1	1
	2歳					1			1									2
	3歳			1														1
	4歳				1	1	1	1	2									6
	5歳		1			1	1			1	1	1					2	8
	6歳		1			1	1			1								4
	7歳			2	1			1			2							6
	8歳																	
	9歳								1		1							2
10～14歳								1									1	
15～19歳																		
20歳以上																		
合計		2	3	2	4	3	2	5	2	4	1						3	31
突発性発しん	～5ヶ月							1									1	2
	～11ヶ月		3	9	1	1	1	4	2			1		1		3	2	28
	1歳	2	3	11		4	1	3	11	1	1		2		1	2		42
	2歳			5	1		2	1	2								2	13
	3歳								1									1
	4歳					1												1
	5歳																	
	6歳																	
	7歳																	
	8歳																	
	9歳																	
10～14歳																		
15～19歳																		
20歳以上																		
合計		2	6	25	2	6	4	9	16	1	1	1	2	1	1	6	4	87

2014年 第41週		保健所別、年齢層別報告患者数(男女合計)														No.3			
		野	柏	松	市	船	習	千	印	香	海	山	長	夷	安	君	市	合	
		田	市	戸	川	橋	志	葉	旛	取	匝	武	生	隅	房	津	原	計	
小児科定点数		4	9	16	9	11	10	17	16	3	4	6	4	3	4	8	7	131	
百日咳	～5ヶ月 ～11ヶ月 1歳																		
	2歳 3歳 4歳						1											1	
	5歳 6歳 7歳																		
	8歳 9歳 10～14歳																		
	15～19歳 20歳以上																		
	合計						1												1
	ヘルパンギーナ	～5ヶ月 ～11ヶ月 1歳			1	1		1	2	1				2				1	6
2歳 3歳 4歳			1	2	1	5		2	2			2		1				16	
5歳 6歳 7歳						1		1	6				1					9	
8歳 9歳 10～14歳			1		2	3		1				1						7	
15～19歳 20歳以上					1	2												4	
合計			1	1	5	5	12	2	7	13		2	1				1	50	
流行性耳下腺炎		～5ヶ月 ～11ヶ月 1歳		1															1
		2歳 3歳 4歳		1	1		1		2										3
		5歳 6歳 7歳		1	3		2											1	4
		8歳 9歳 10～14歳			2		1	1									1		7
	15～19歳 20歳以上		4	3	1	1			1									5	
	合計		3	3														10	
	～5ヶ月 ～11ヶ月 1歳		3	3														6	
	2歳 3歳 4歳		1															1	
	5歳 6歳 7歳		3	2														5	
	8歳 9歳 10～14歳		1															3	
15～19歳 20歳以上		1	2														2		
合計		15	20	1	5	4		1								1	1	48	

2014年 第41週		保健所別、年齢層別報告患者数(男女合計)															No.4	
		野	柏	松	市	船	習	千	印	香	海	山	長	夷	安	君	市	合
		田	市	戸	川	橋	志	葉	旛	取	匝	武	生	隅	房	津	原	計
インフル定点数		7	13	25	13	17	16	26	24	5	7	9	7	5	7	13	11	205
インフル エンザ	～5ヶ月 ～11ヶ月																	
	1歳																	
	2歳					1												1
	3歳																	
	4歳																	
	5歳					4												4
	6歳								1									1
	7歳																	
	8歳									1							1	2
	9歳								1					1				2
	10～14歳								2					1			1	4
	15～19歳								1	2				1			1	5
	20～29歳						1			2								3
30～39歳						2											2	
40～49歳								1									1	
50～59歳										1							1	
60～69歳																		
70～79歳																		
80歳以上																		
合計						8		6	5	1			3			2	1	26
眼科 定点数		1	2	4	1	3	3	4	4		1	1	1		1	2	2	30
急性 出血性 結膜 炎	～5ヶ月 ～11ヶ月																	
	1歳																	
	2歳																	
	3歳																	
	4歳																	
	5歳																	
	6歳																	
	7歳																	
	8歳																	
	9歳																	
	10～14歳																	
	15～19歳																	
	20～29歳																	
30～39歳																		
40～49歳																		
50～59歳																		
60～69歳																		
70歳以上																		
合計																		
流行性 角結 膜炎	～5ヶ月 ～11ヶ月																	
	1歳																	
	2歳																	
	3歳																	
	4歳																	
	5歳												1					1
	6歳																	
	7歳																	
	8歳																	
	9歳									1								1
	10～14歳																	
	15～19歳																	
	20～29歳																	1
30～39歳							1								2		3	
40～49歳							1		1								2	
50～59歳										1							1	
60～69歳																1	3	
70歳以上																		
合計						1	2	1	1	2			1		2	2	12	

※ 千葉県の感染症情報は、千葉県感染症情報センターのホームページを御覧ください。

URL. <http://www.pref.chiba.lg.jp/eiken/c-idsc/index.html>

※ 全国の感染症情報(IDWR)は、国立感染症研究所感染症疫学センターのホームページを御覧ください。

URL. <http://www.nih.go.jp/niid/ja/from-idsc.html>

千葉県結核・感染症週報 2014年 第41週

発行 千葉県衛生研究所
千葉県健康福祉部
千葉県医師会
事務局 千葉県衛生研究所感染症疫学研究室内
千葉県感染症情報センター
〒260-8715 千葉市中央区仁戸名町 666-2
TEL. 043(266)6723 FAX. 043(265)5544

本週報は、感染症の予防及び感染症の患者に対する医療に関する法律に基づくものであり、千葉県内の医療従事者、定点医療機関、県及び千葉市保健所の皆様の御協力を得て、千葉県衛生研究所感染症疫学研究室内千葉県感染症情報センターにおいて編集したものです。

また、本週報は速報性を重視しておりますので、今後の調査などの結果に応じて、若干の変更が生ずることがありますが、その場合には週報上にて訂正させていただきます。

なお、週報の内容について、学術的研究、あるいは公衆衛生活動にかかわる業務以外の目的においては、無断転載を禁じます。