

# Chiba Weekly Report

2014

— 第17週 —

2014/4/21~4/27

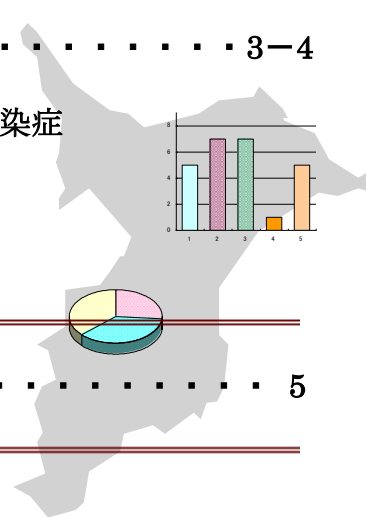
## 千葉県結核・感染症週報

千葉県感染症天気図 . . . . . 2

今週の注目疾患 . . . . . 3-4

侵襲性肺炎球菌感染症・侵襲性インフルエンザ菌感染症

・侵襲性髄膜炎菌感染症



全数報告疾患集計表 . . . . . 5

定点報告（五類感染症）

疾病別グラフ . . . . . 6-9

〈男女合計〉

RSウイルス感染症・咽頭結膜熱・A群溶血性レンサ球菌咽頭炎・感染性胃腸炎  
水痘・手足口病・伝染性紅斑・突発性発しん・百日咳・ヘルパンギーナ  
流行性耳下腺炎・インフルエンザ・急性出血性結膜炎・流行性角結膜炎

疾患別・保健所別・年齢階級別集計表 . . . . . 10-13

〈男女合計〉

RSウイルス感染症・咽頭結膜熱・A群溶血性レンサ球菌咽頭炎・感染性胃腸炎  
水痘・手足口病・伝染性紅斑・突発性発しん・百日咳・ヘルパンギーナ  
流行性耳下腺炎・インフルエンザ・急性出血性結膜炎・流行性角結膜炎

定点把握対象の五類感染症

千葉県感染症天気図

今週の患者発生は？(前週と比べて)

上段は定点当たり患者数

2014年 第17週

下段は報告患者数

定点	疾病名	流行状況	コメント	今週	1週前	2週前	3週前
小児科	RSウイルス感染症			0.03 4	0.04 5	0.08 11	0.06 8
	咽頭結膜熱		野田(18)	0.31 40	0.20 27	0.23 30	0.11 15
	A群溶血性レンサ球菌咽頭炎		長生(70)	2.08 272	1.99 263	1.57 209	1.47 196
	感染性胃腸炎		柏市(92)、松戸(88)	5.98 784	5.60 739	4.58 609	4.50 598
	水痘		海匝(33)	0.73 96	0.86 113	0.89 118	0.96 128
	手足口病			0.01 1	0.04 5	0.02 3	0.00 0
	伝染性紅斑		海匝(15)、船橋市(12)	0.26 34	0.18 24	0.09 12	0.12 16
	突発性発しん			0.50 65	0.50 66	0.58 77	0.48 64
	百日咳			0.00 0	0.02 2	0.00 0	0.00 0
	ヘルパンギーナ			0.01 1	0.01 1	0.01 1	0.01 1
	流行性耳下腺炎			0.23 30	0.24 32	0.37 49	0.27 36
	インフルエンザ	インフルエンザ			2.89 605	3.58 755	3.69 779
眼科	急性出血性結膜炎			0.03 1	0.00 0	0.00 0	0.00 0
	流行性角結膜炎		山武(20)、安房(20)	0.53 17	0.38 13	0.44 15	0.21 7
基幹病院	クラミジア肺炎(オウム病を除く)			0.00 0	0.00 0	0.11 1	0.00 0
	細菌性髄膜炎			0.00 0	0.11 1	0.00 0	0.00 0
	マイコプラズマ肺炎		10代1例	0.11 1	0.00 0	0.33 3	0.00 0
	無菌性髄膜炎		5歳未満1例	0.11 1	0.00 0	0.11 1	0.00 0
	感染性胃腸炎(ロタウイルス)		5歳未満4例	0.44 4	0.33 3	0.33 3	0.11 1
全数	風しん	週別報告数(診断日)		1	1	0	0
	麻疹	週別報告数(診断日)		0	1	0	1

備考

増加 やや増加 変化なし やや減少 減少

今週の報告定点数 小児科定点 131 インフルエンザ定点 209  
眼科定点 32 基幹病院定点 9

「定点当りの患者数」とは報告患者数/報告定点数。

※全数の報告患者数の項目は、診断日と報告日が異なるため、数字が変動することがあります。

## 【今週の注目疾患】

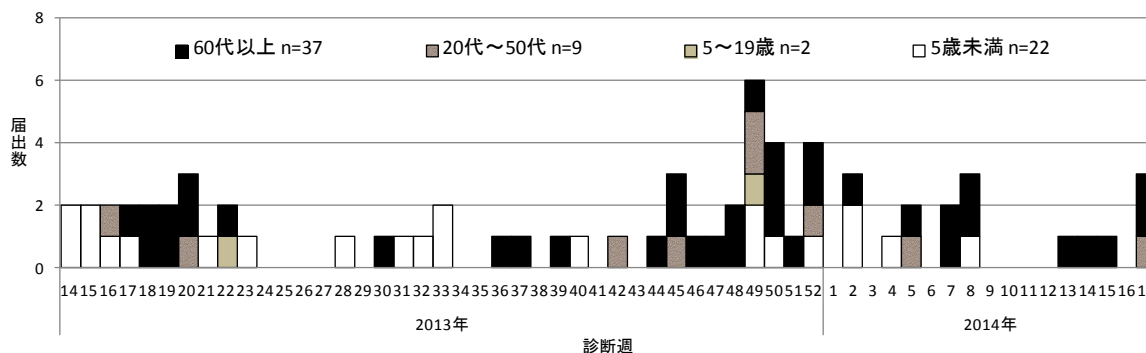
## 侵襲性肺炎球菌感染症・侵襲性インフルエンザ菌感染症・侵襲性髄膜炎菌感染症

侵襲性肺炎球菌感染症、侵襲性インフルエンザ菌感染症、侵襲性髄膜炎菌感染症の3疾患は2013年14週(2013年4月1日)から5類全数把握疾患となった。各疾患について2013年14週～2014年17週の発生状況をまとめた。

## 侵襲性肺炎球菌感染症

2013年14週～2014年17週に70例の届出があった。診断週別の届出数を図1に示す。類型は、患者69例、感染症死亡者の死体1例だった。性別は、男性43例、女性27例だった。年齢群別では、5歳未満22例、5～9歳1例、10代1例、30代3例、40代1例、50代5例、60代13例、70代11例、80代13例だった。診断方法は、分離・同定による病原体の検出が70例で、その内訳は、血液67例、髄液6例、喀痰4例、胸水1例だった(複数報告あり)。病原体抗原の検出が10例だった。その他に検体から直接のPCR法による病原体遺伝子の検出が血液で1例、髄液塗抹陽性が1例だった。血清型の記載があったのは1例で血清型15Cだった。ワクチン接種歴の記載があったのは35例で、その内訳は、なし14例、不明10例、1回以上あり11例(5歳未満9例、50代1例、60代1例)だった。

図1 2013年14週～2014年17週千葉県の年齢群別侵襲性肺炎球菌感染症届出数 N=70



## 侵襲性インフルエンザ菌感染症

2013年14週～2014年17週に12例の届出があった。類型は、患者12例だった。性別は、男性8例、女性4例だった。年齢群別では、5歳未満2例、10代1例、60代2例、70代4例、80代1例、90代2例だった。診断方法は、分離・同定による病原体の検出が12例で、その内訳は、血液12例、髄液1例、喀痰1例だった(複数報告あり)。検体から直接のPCR法による病原体遺伝子の検出は血液1例だった。ワクチン接種歴の記載があったのは7例で、その内訳は、なし3例、不明2例、3回あり1例(70代)、4回あり1例(5歳未満)だった。

## 侵襲性髄膜炎菌感染症

2013年14週～2014年17週に3例の届出があった。類型は、患者3例だった。性別は、男性1例、女性2例だった。年齢群別では、40代2例、90代1例だった。診断方法は、3例とも血液からの分離・同定による病原体の検出だった。

## &lt;参考&gt;

**細菌性髄膜炎（髄膜炎菌性髄膜炎は除く。）と髄膜炎菌性髄膜炎**

細菌性髄膜炎は、2013年3月31日（2013年13週）まで5類全数把握疾患の髄膜炎菌性髄膜炎と5類基幹定点届出疾患の細菌性髄膜炎（髄膜炎菌性髄膜炎は除く。）とされてきた。2013年14週（2013年4月1日から）以降は、細菌性髄膜炎（髄膜炎菌、肺炎球菌、インフルエンザ菌を原因として同定された場合を除く。）となった。

**細菌性髄膜炎（髄膜炎菌性髄膜炎は除く。）**

表1に2006年～2013年13週における細菌性髄膜炎（髄膜炎菌性髄膜炎は除く。）の届出数を年別に、そのうち検査結果に肺炎球菌及びインフルエンザ菌と記載があった症例を病原体別年齢群別に示す。

表1 2006年～2013年13週細菌性髄膜炎（髄膜炎菌性髄膜炎は除く。）  
年別届出数及び病原体別年齢群別届出数

	2006年	2007年	2008年	2009年	2010年	2011年	2012年	2013年 1～13週	合計
届出数	8	12	12	14	31	18	13	7	115
病原体別(再掲)									
肺炎球菌	3	3	4	3	2	3	3	0	21
5歳未満	0	2	0	3	0	1	0	0	6
5～9歳	1	0	0	0	0	0	0	0	1
10代	1	0	0	0	0	0	0	0	1
30代	0	0	1	0	0	0	0	0	1
40代	1	0	0	0	0	1	0	0	2
50代	0	1	1	0	0	0	1	0	3
60代	0	0	2	0	1	1	1	0	5
70代	0	0	0	0	1	0	1	0	2
インフルエンザ菌	1	1	4	1	4	4	1	0	16
5歳未満	1	1	3	1	4	4	1	0	15
5～9歳	0	0	1	0	0	0	0	0	1

**髄膜炎菌性髄膜炎**

2006年4月1日（2006年13週）から2013年13週まで髄膜炎菌性髄膜炎として届出されたのは2006年13～52週0例、2007年1例（10代男性）、2008年1例（30代女性・死亡）、2009年2例（50代男性、80代女性）、2010年0例、2011年1例（2ヶ月女性）、2012年1例（60代女性・死亡）、2013年1～13週0例だった。

## 第17週全数報告疾患集計表

一類感染症	今週	累計(年)
エボラ出血熱	0	0
クリミア・コンゴ出血熱	0	0
痘そう	0	0
南米出血熱	0	0
ペスト	0	0
マールブルグ病	0	0
ラッサ熱	0	0

二類感染症	今週	累計(年)
急性灰白髄炎	0	0
結核	27	430
ジフテリア	0	0
重症急性呼吸器症候群(病原体がSARSコロナウイルスであるものに限る)	0	0
鳥インフルエンザ(H5N1)	0	0

三類感染症	今週	累計(年)
コレラ	0	0
細菌性赤痢	0	4
腸管出血性大腸菌感染症	1	3
腸チフス	0	0
パラチフス	0	1

四類感染症(その1)	今週	累計(年)
E型肝炎	0	3
ウエストナイル熱(ウエストナイル脳炎を含む)	0	0
A型肝炎	0	7
エキノコックス症	0	0
黄熱	0	0
オウム病	0	0
オムスク出血熱	0	0
回帰熱	0	0
キャサヌル森林病	0	0
Q熱	0	0
狂犬病	0	0
コクシオイデス症	0	1
サル痘	0	0
重症熱性血小板減少症候群(SFTS)	0	0
腎症候性出血熱	0	0
西部ウマ脳炎	0	0
ダニ媒介脳炎	0	0
炭疽	0	0
チクングニア熱	0	0
つつが虫病	0	3
デング熱	0	2
東部ウマ脳炎	0	0

四類感染症(その2)	今週	累計(年)
鳥インフルエンザ(H5N1及びH7N9を除く)	0	0
ニパウイルス感染症	0	0
日本紅斑熱	0	0
日本脳炎	0	0
ハンタウイルス肺症候群	0	0
Bウイルス病	0	0
鼻疽	0	0
ブルセラ症	0	0
ベネズエラウマ脳炎	0	0
ヘンドラウイルス感染症	0	0
発しんチフス	0	0
ポツリヌス症	0	0
マラリア	0	1
野兔病	0	0
ライム病	0	0
リッサウイルス感染症	0	0
リフトバレー熱	0	0
類鼻疽	0	0
レジオネラ症	0	18
レプトスピラ症	0	0
ロッキー山紅斑熱	0	0

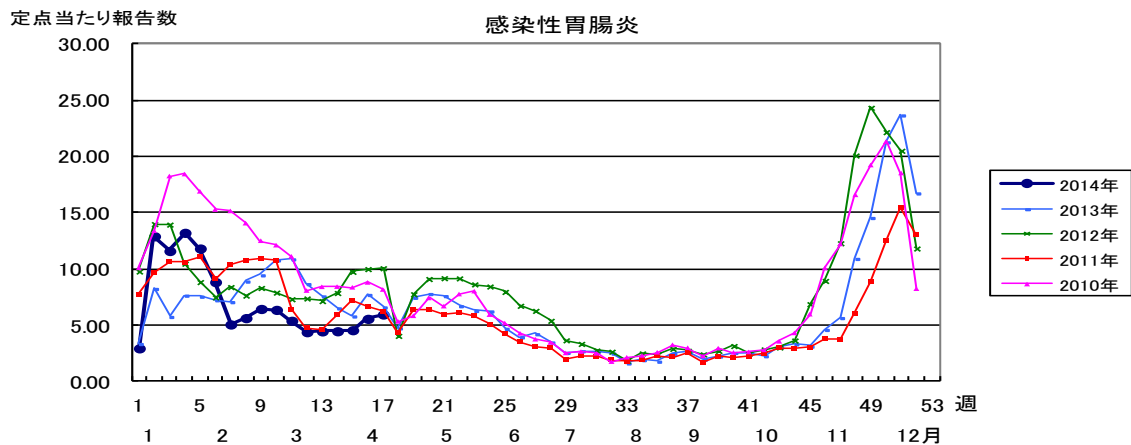
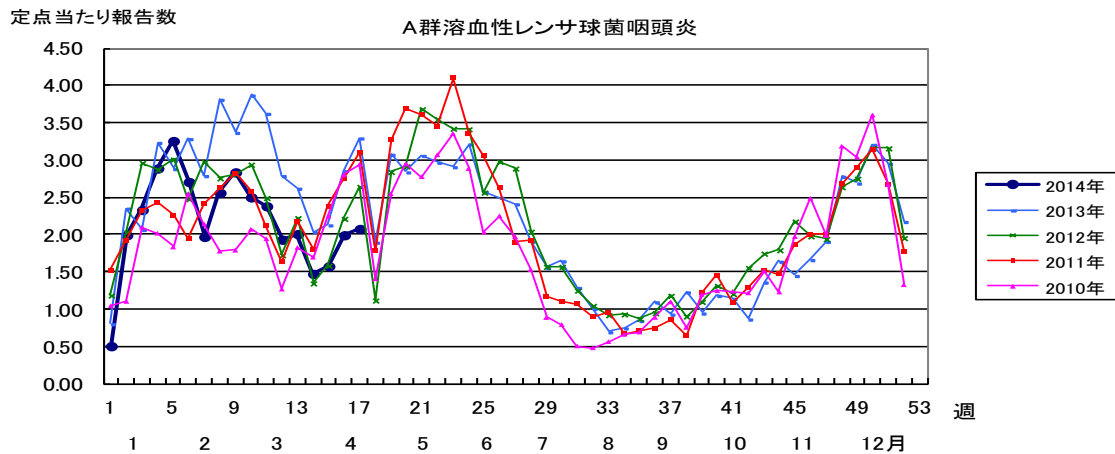
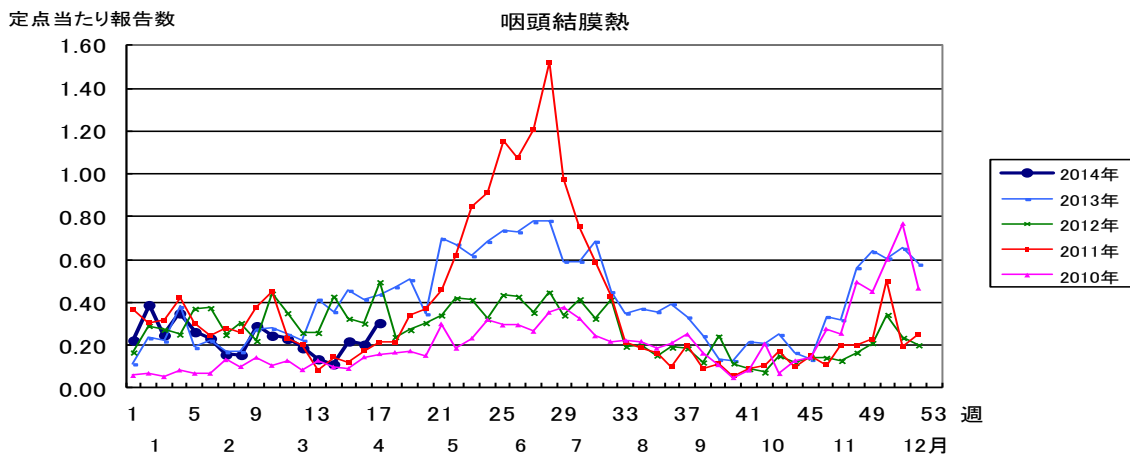
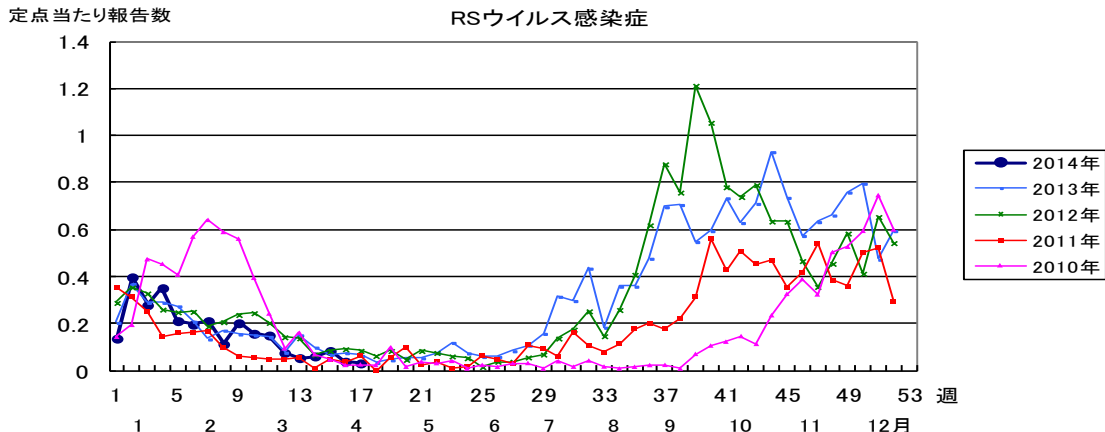
五類感染症(全数)	今週	累計(年)
アメーバ赤痢	0	7
ウイルス性肝炎(E型肝炎及びA型肝炎を除く)	0	1
急性脳炎(ウエストナイル脳炎、西部ウマ脳炎、ダニ媒介脳炎、東部ウマ脳炎、日本脳炎、ベネズエラウマ脳炎及びリフトバレー熱を除く)	1	21
クリプトスポリジウム症	0	0
クロイツフェルト・ヤコブ病	0	2
劇症型溶血性レンサ球菌感染症	0	2
後天性免疫不全症候群	1	18
ジアルジア症	0	0
侵襲性インフルエンザ菌感染症	1	5
侵襲性髄膜炎菌感染症	0	1
侵襲性肺炎球菌感染症	1	15
先天性風しん症候群	0	0
梅毒	0	14
破傷風	0	0
バンコマイシン耐性黄色ブドウ球菌感染症	0	0
バンコマイシン耐性腸球菌感染症	0	0
風しん	1	8
麻しん	0	24

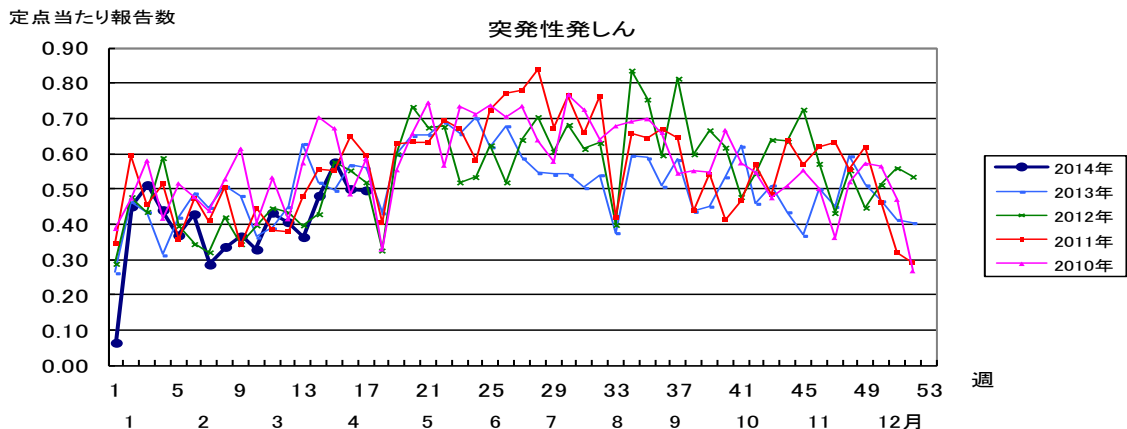
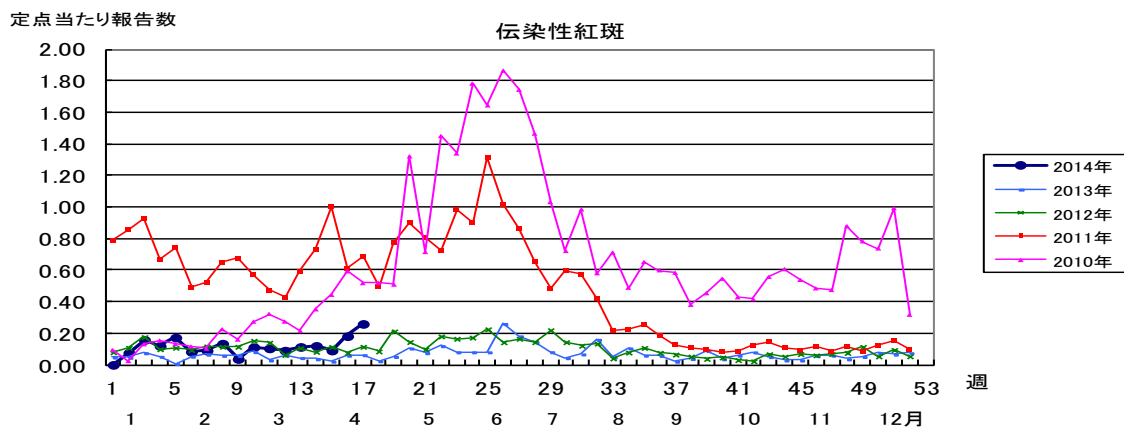
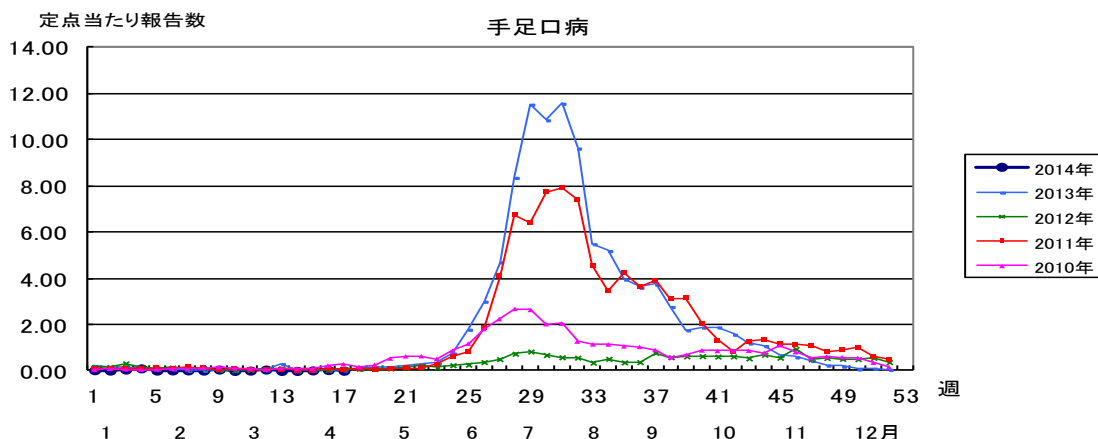
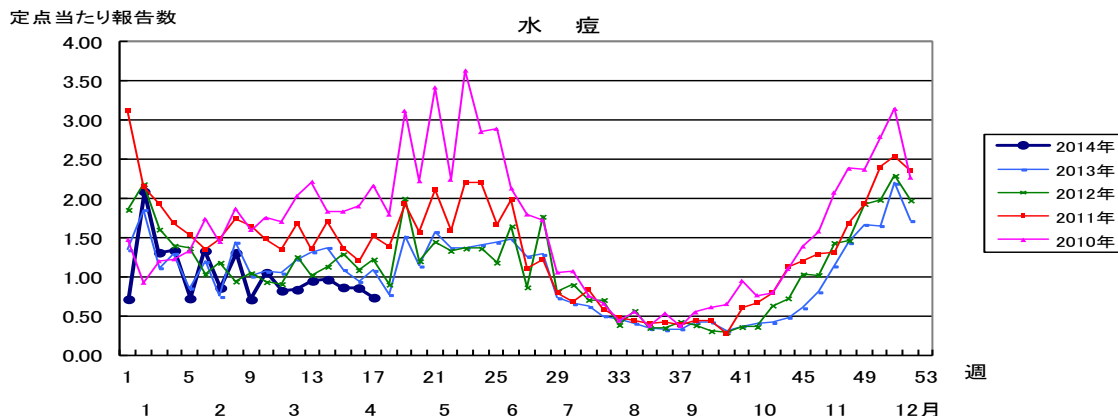
  

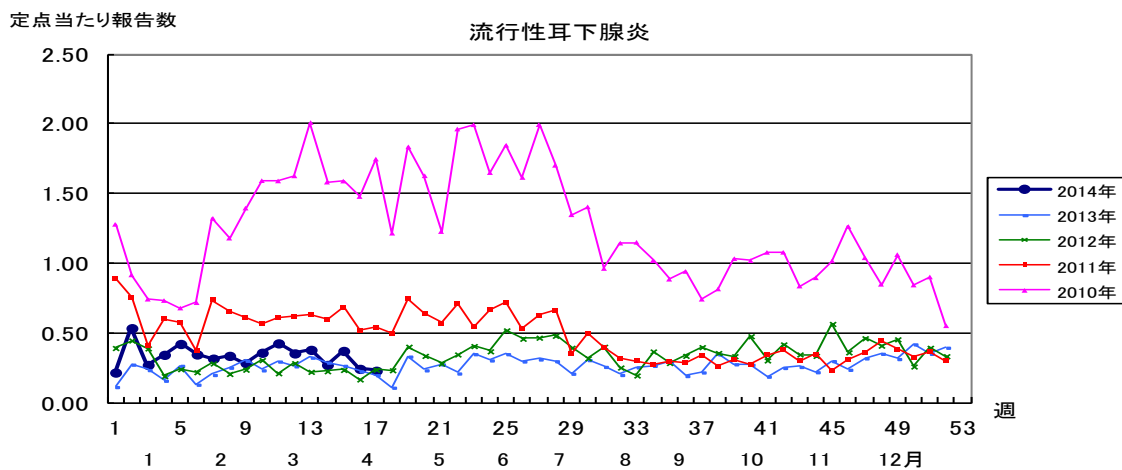
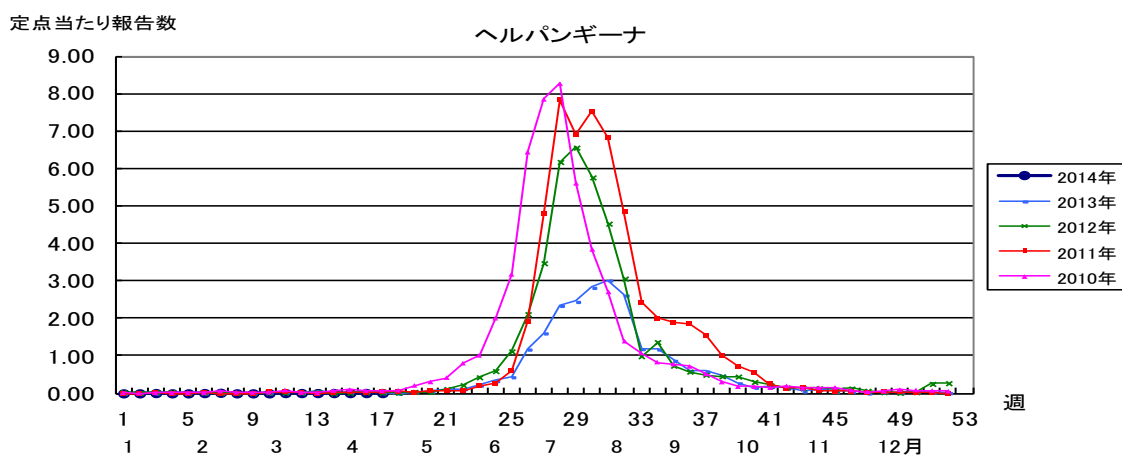
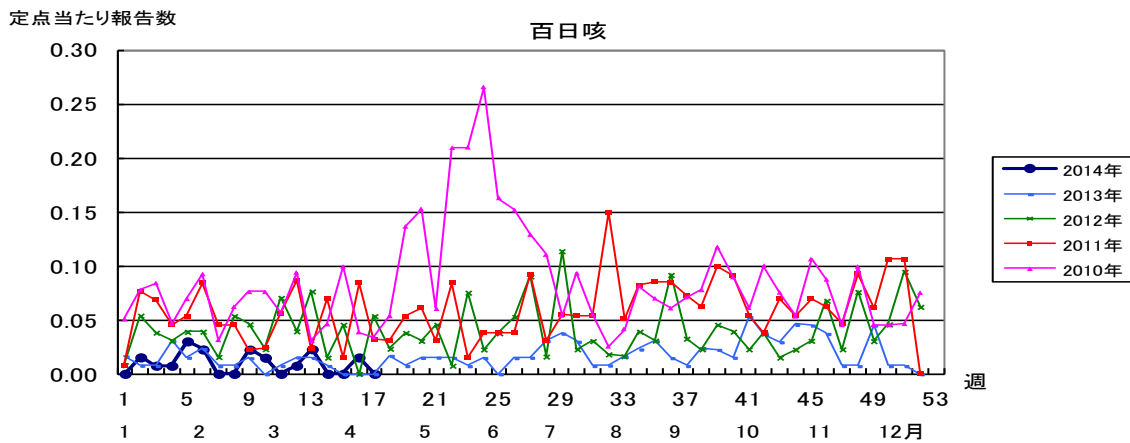
新型インフルエンザ等感染症	今週	累計(年)
新型インフルエンザ	-	-

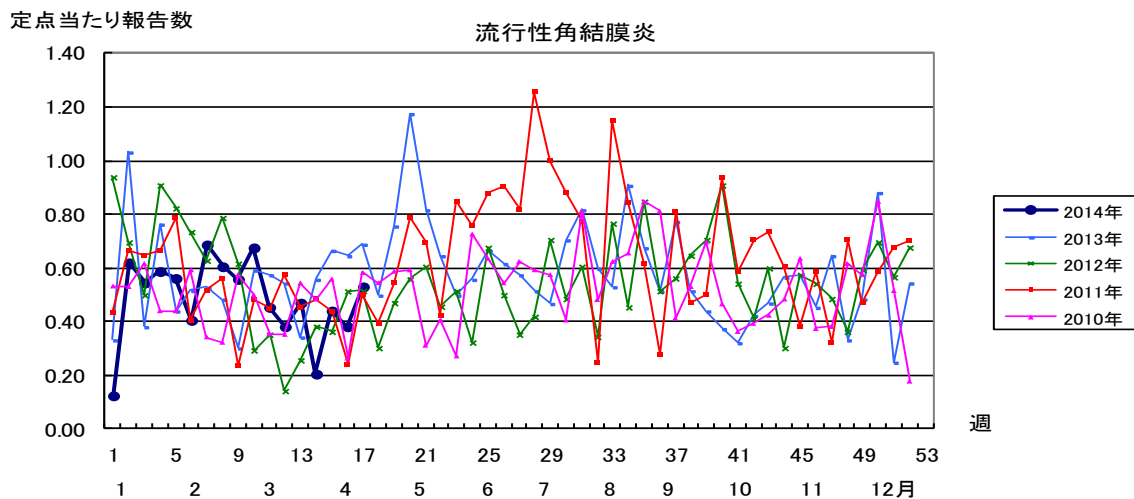
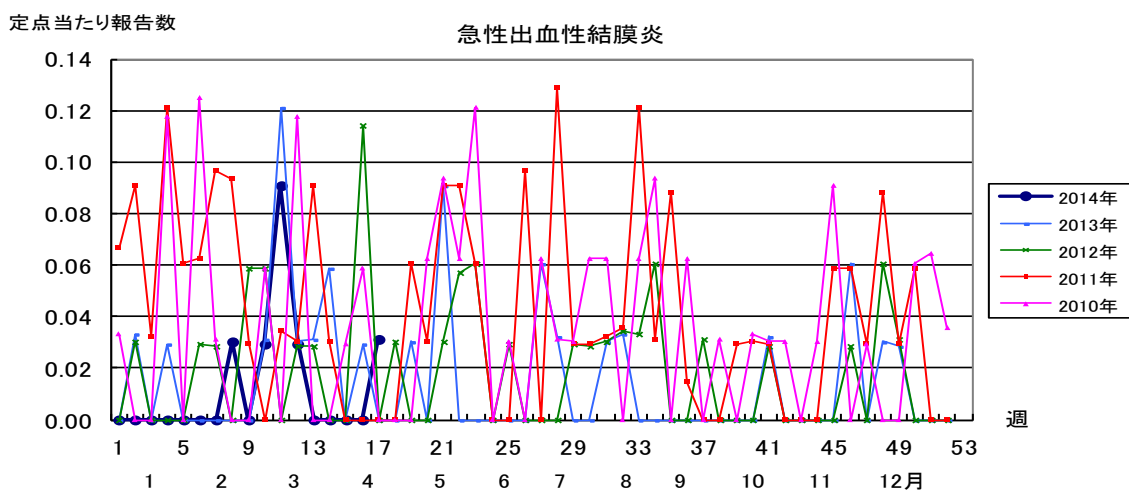
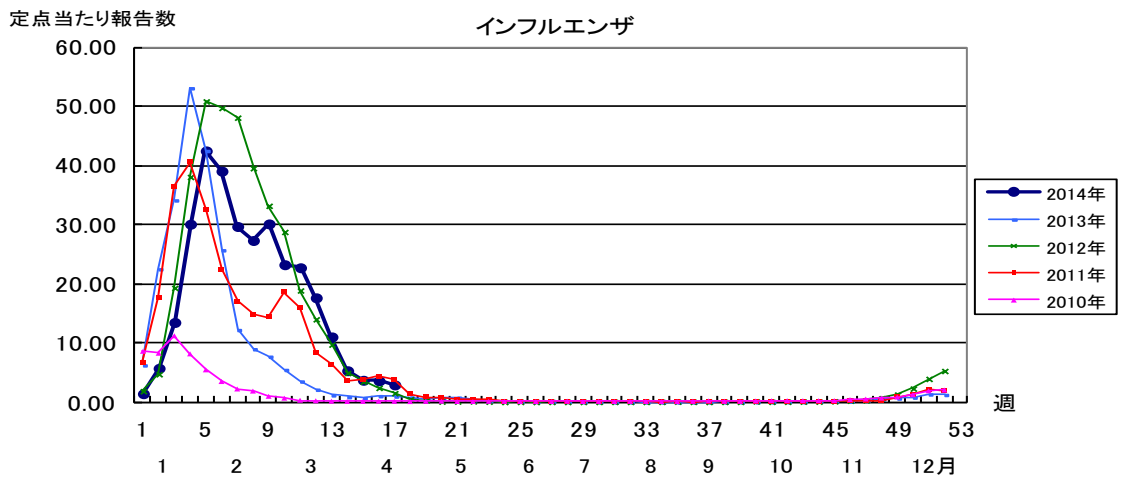
指定感染症	今週	累計(年)
鳥インフルエンザ(H7N9)	0	0











2014年 第17週		保健所別、年齢層別報告患者数(男女合計)														No.1			
		野田	柏市	松戸	市川	船橋市	習志野	千葉市	印旛	香取	海浜	山武	長生	夷隅	安房	君津	市原	合計	
小児科定点数		4	9	16	11	11	10	16	16	3	4	6	4	3	4	8	6	131	
RSウイルス感染症	～5ヶ月								1									1	
	～11ヶ月						1											1	
	1歳								2									2	
	2歳																		
	3歳																		
	4歳																		
	5歳																		
	6歳																		
	7歳																		
	8歳																		
9歳																			
10～14歳																			
15～19歳																			
20歳以上																			
合計						1		3										4	
咽頭結膜熱	～5ヶ月																		
	～11ヶ月																		
	1歳	2		3		1			1				2					9	
	2歳		1					1	2					1				5	
	3歳	1				1							1					3	
	4歳	1	1			1	1		1									5	
	5歳	2	1		1	1					1		1					7	
	6歳	1	2		2							1	1					5	
	7歳																		
	8歳		1																1
9歳		1																1	
10～14歳		2																2	
15～19歳																			
20歳以上		1									1							2	
合計		7	10	3	3	4	1	1	4		2	4	1					40	
A群溶血性レンサ球菌咽頭炎	～5ヶ月											1						1	
	～11ヶ月																		
	1歳							2	1	1			2			1		7	
	2歳			2			2	2	3				3					12	
	3歳			1	1	4	5	5	2		2		2	1		1		24	
	4歳		1	3	1	6	3	6	6				1			2		29	
	5歳			4		5	3	7	10	2	1	2	4	1		1	1	41	
	6歳	1		2		4	6	7	7	2	3		2	1		1		36	
	7歳			4	1	8	4	4	4	1	3		2					31	
	8歳		1			3	3	3	3	1	1	3	2	1					21
9歳	1		2	1	2		1	2			1	1						11	
10～14歳		4	2		5	6	2	14	1	1		4	1				1	41	
15～19歳					1													1	
20歳以上		2	2	1	1	2		2		1	1	5						17	
合計		2	8	22	5	39	34	39	54	8	12	8	28	5		6	2	272	
感染性胃腸炎	～5ヶ月	2	2	2			2	2	1		1							1	
	～11ヶ月		7	17	3	3	6	11	8		2		1			2	2	62	
	1歳		16	26	5	10	7	13	12	1	1	2			7	1	5	106	
	2歳	1	5	14	4	12	4	9	11		2	2	1		1	2	3	71	
	3歳	3	6	22	7	10	5	15	13	1	3	3			1	6	7	102	
	4歳	1	6	15	4	13	8	11	11	1	2	2				1	6	81	
	5歳	3	5	13		10	3	2	12		1	2			2		4	57	
	6歳		4	8	1	6	6	9	9		2	2						3	50
	7歳	3		2	1	9	3	2	6		1				2			29	
	8歳	1	3	6	2	1	1	4	3	1		3							25
9歳			6	1	2	3	9	4		1	2						1	29	
10～14歳		6	4	2	7	4	5	10	1	3	3				1	3		49	
15～19歳	1	1	1	4				1	1		2						4	15	
20歳以上	3	22	4	14	3		3	11	6		22			1	3	3		95	
合計	18	83	140	48	86	52	95	112	12	19	45	2		14	16	42		784	

2014年 第17週		保健所別、年齢層別報告患者数(男女合計)														No.2			
		野田	柏市	松戸	市川	船橋市	習志野	千葉市	印旛	香取	海浜	山武	長生	夷隅	安房	君津	市原	合計	
小児科定点数		4	9	16	11	11	10	16	16	3	4	6	4	3	4	8	6	131	
水痘	～5ヶ月											1						1	
	～11ヶ月			1								2						3	
	1歳			2	1	2	2	3	1			3	1		2		2	19	
	2歳			2		1		1				2					1	7	
	3歳		1	2		2	2		3							2	2	17	
	4歳		2			2		1	1			3	1					5	
	5歳		1	3	1	1		1	1			1	2					11	
	6歳							2	1					1		1	2	7	
	7歳			2			2					1					3	8	
	8歳				1				1									1	3
	9歳					1			1										2
	10～14歳								1										1
	15～19歳				1														1
	20歳以上									1									1
合計		4	12	4	9	6	8	11			13	7	1		3	7	11	96	
手足口病	～5ヶ月																		
	～11ヶ月				1													1	
	1歳																		
	2歳																		
	3歳																		
	4歳																		
	5歳																		
	6歳																		
	7歳																		
	8歳																		
	9歳																		
10～14歳																			
15～19歳																			
20歳以上																			
合計				1														1	
伝染性紅斑	～5ヶ月																		
	～11ヶ月																		
	1歳					1					2					1		4	
	2歳					2		1								1		4	
	3歳					2												2	
	4歳								1		1					2		4	
	5歳			1		6		1		1	1							10	
	6歳			1		1					2							4	
	7歳																		
	8歳					1													1
	9歳				1														1
10～14歳		1					1											2	
15～19歳																			
20歳以上			1		1													2	
合計		1	4	1	13	1	2	1	1	6						4		34	
突発性発しん	～5ヶ月				1													1	
	～11ヶ月	1	2	3	3	4	1	5	4				1			2	1	27	
	1歳		1	6	2	4	3	8	2		3							29	
	2歳		2	1		1		1			1					1		7	
	3歳																		
	4歳			1														1	
	5歳																		
	6歳																		
	7歳																		
	8歳																		
	9歳																		
10～14歳																			
15～19歳																			
20歳以上																			
合計	1	5	11	6	9	4	14	6		4		1			3	1	65		

2014年 第17週		保健所別、年齢層別報告患者数(男女合計)														No.3		
		野	柏	松	市	船	習	千	印	香	海	山	長	夷	安	君	市	合
小児科定点数		田	市	戸	川	橋	志	葉	旛	取	匝	武	生	隅	房	津	原	計
	～5ヶ月 ～11ヶ月	4	9	16	11	11	10	16	16	3	4	6	4	3	4	8	6	131
百日咳	1歳																	
	2歳																	
	3歳																	
	4歳																	
	5歳																	
	6歳																	
	7歳																	
	8歳																	
9歳																		
10～14歳																		
15～19歳																		
20歳以上																		
合計																		
ヘルパンギーナ	～5ヶ月 ～11ヶ月																	
	1歳																	
	2歳																	
	3歳																	
	4歳																	
	5歳																	
	6歳																	
	7歳																1	
8歳																		
9歳																		
10～14歳																		
15～19歳																		
20歳以上																		
合計																	1	
流行性耳下腺炎	～5ヶ月 ～11ヶ月																	
	1歳																	1
	2歳																	1
	3歳																	1
	4歳																	3
	5歳																	5
	6歳																	5
	7歳																	2
	8歳																	2
	9歳																	2
10～14歳																	2	
15～19歳																	2	
20歳以上																	2	
合計																	30	

2014年 第17週		保健所別、年齢層別報告患者数(男女合計)															No.4		
		野	柏	松	市	船	習	千	印	香	海	山	長	夷	安	君	市	合	
		田	市	戸	川	橋	志	葉	旛	取	匝	武	生	隅	房	津	原	計	
インフル	定点数	7	14	25	16	17	16	26	24	6	7	9	7	5	7	13	10	209	
インフル エンザ	～5ヶ月 ～11ヶ月	1							1									2	
	1歳		2	1		2	4	3	5	1	1		4	2				25	
	2歳		2	2	1	1	3	4	1		1						1	16	
	3歳	2	2	2	2	3		8	4			1		1			1	26	
	4歳	1		1		1	4	7	13									27	
	5歳	2	1	4	6	4	7	9	7			2	1	1	1			45	
	6歳	1	1	5	1	4	7	4	19	2	4	1	1				2	52	
	7歳		2	4		4	2	7	6	1	2	1					4	33	
	8歳		1			2	2	6	7	1	4				1			3	27
	9歳		3	1				3	2		1						1	1	11
	10～14歳	2	5	18	2	1	9	11	23	12	8			2	1		7	1	102
	15～19歳		7	12	5	1	2	2	7			1	2	3	1		14	4	61
	20～29歳		1	3	3	5	1	3	4	2	1	2	3				2		30
	30～39歳	3	6	3		2	2	5	5	1		1					2	1	31
	40～49歳	1	6	6	4	4	2	5	4	2	2	2	4	2			10	3	57
50～59歳	1	3	1	2	4	2	5	8	2	1	2	1			1	3	1	37	
60～69歳	1			3	1	1	2	1			1					1		11	
70～79歳	2		1			1	1						1					6	
80歳以上		1	2					2	1									6	
	合計	17	43	66	29	39	49	85	119	25	28	14	20	9	1	49	12	605	
眼科	定点数	1	2	5	2	3	3	5	3		1	1	1		1	2	2	32	
急性 出血性 結膜 炎	～5ヶ月 ～11ヶ月																		
	1歳																		
	2歳																		
	3歳																		
	4歳																		
	5歳																		
	6歳																		
	7歳																		
	8歳																		
	9歳																		
	10～14歳																		
	15～19歳																		
	20～29歳																		
	30～39歳																		
	40～49歳																		
50～59歳																			
60～69歳													1					1	
70歳以上																			
	合計												1					1	
流行性 角結 膜炎	～5ヶ月 ～11ヶ月																		
	1歳						1											1	
	2歳								1									1	
	3歳																		
	4歳																		
	5歳																		
	6歳																		
	7歳								1									1	
	8歳																		
	9歳							1										1	
	10～14歳																		
	15～19歳								1									1	
	20～29歳																		
	30～39歳				2					2									4
	40～49歳		1			1	1					1				2			6
50～59歳						1					1							2	
60～69歳																			
70歳以上																			
	合計		1	2		1	4	2	3			2			2			17	

※ 千葉県の感染症情報は、千葉県感染症情報センターのホームページを御覧ください。

URL. <http://www.pref.chiba.lg.jp/eiken/c-idsc/index.html>

※ 全国の感染症情報(IDWR)は、国立感染症研究所感染症疫学センターのホームページを御覧ください。

URL. <http://www.nih.go.jp/niid/ja/from-idsc.html>

千葉県結核・感染症週報 2014年 第17週

発行 千葉県衛生研究所  
千葉県健康福祉部  
千葉県医師会  
事務局 千葉県衛生研究所感染症疫学研究室内  
千葉県感染症情報センター  
〒260-8715 千葉市中央区仁戸名町 666-2  
TEL. 043(266)6723 FAX. 043(265)5544

本週報は、感染症の予防及び感染症の患者に対する医療に関する法律に基づくものであり、千葉県内の医療従事者、定点医療機関、県及び千葉市保健所の皆様の御協力を得て、千葉県衛生研究所感染症疫学研究室内千葉県感染症情報センターにおいて編集したものです。

また、本週報は速報性を重視しておりますので、今後調査などの結果に応じて、若干の変更が生ずることがありますが、その場合には週報上にて訂正させていただきます。

なお、週報の内容について、学術的研究、あるいは公衆衛生活動にかかわる業務以外の目的においては、無断転載を禁じます。