

Chiba Weekly Report

2013

— 第51週 —

2013/12/16~12/22

千葉県結核・感染症週報

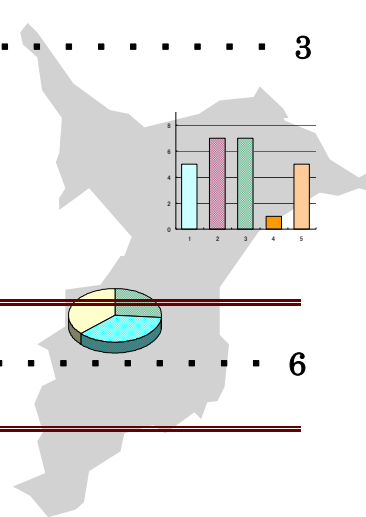
千葉県感染症天気図 2

今週の注目疾患 3

インフルエンザ — 流行開始基準値を超えた —

感染性胃腸炎 — さらに増加 —

水痘 — 増加 —



全数報告疾患集計表 6

定点報告（五類感染症）

疾病別グラフ 7-10

〈男女合計〉

RS ウイルス感染症・咽頭結膜熱・A 群溶血性レンサ球菌咽頭炎・感染性胃腸炎
水痘・手足口病・伝染性紅斑・突発性発しん・百日咳・ヘルパンギーナ
流行性耳下腺炎・インフルエンザ・急性出血性結膜炎・流行性角結膜炎

疾患別・保健所別・年齢階級別集計表 11-14

〈男女合計〉

RS ウイルス感染症・咽頭結膜熱・A 群溶血性レンサ球菌咽頭炎・感染性胃腸炎
水痘・手足口病・伝染性紅斑・突発性発しん・百日咳・ヘルパンギーナ
流行性耳下腺炎・インフルエンザ・急性出血性結膜炎・流行性角結膜炎

定点把握対象の五類感染症

千葉県感染症天気図

今週の患者発生は？(前週と比べて)

上段は定点当たり患者数

2013年 第51週

下段は報告患者数

定点	疾病名	流行状況	コメント	今週	1週前	2週前	3週前
小児科	RSウイルス感染症		長生(1.3)が多い。	0.45 59	0.80 106	0.76 101	0.66 88
	咽頭結膜熱		柏市(1.8)、習志野(1.1)、松戸(1.1)が多い。	0.66 87	0.61 81	0.64 85	0.56 75
	A群溶血性レンサ球菌咽頭炎		船橋市(7.4)、長生(6.5)、習志野(6.2)、香取(6.0)が多い。	2.95 390	3.21 427	2.69 358	2.78 370
	感染性胃腸炎		【今週の注目疾患】	23.75 3135	21.33 2837	14.60 1942	10.96 1458
	水痘		【今週の注目疾患】	2.20 290	1.65 220	1.67 222	1.44 191
	手足口病			0.11 15	0.08 11	0.20 27	0.25 33
	伝染性紅斑			0.07 9	0.08 10	0.05 7	0.04 5
	突発性発しん			0.40 53	0.47 62	0.51 68	0.59 79
	百日咳			0.01 1	0.01 1	0.05 6	0.01 1
	ヘルパンギーナ			0.03 4	0.05 6	0.02 2	0.03 4
	流行性耳下腺炎		君津(3.8)が多い。	0.36 47	0.42 56	0.32 42	0.35 47
インフルエンザ	インフルエンザ*		【今週の注目疾患】	1.35 283	0.82 173	0.66 140	0.50 104
眼科	急性出血性結膜炎			0.00 0	0.00 0	0.03 1	0.03 1
	流行性角結膜炎			0.26 8	0.88 30	0.49 17	0.33 11
基幹病院	クラミジア肺炎(オウム病を除く)			0.13 1	0.11 1	0.00 0	0.11 1
	細菌性髄膜炎			0.00 0	0.33 3	0.00 0	0.11 1
	マイコプラズマ肺炎			0.13 1	0.22 2	0.00 0	0.33 3
	無菌性髄膜炎			0.00 0	0.00 0	0.13 1	0.11 1
	感染性胃腸炎(ロタウイルス)			0.00 0	0.00 0	0.00 0	0.00 0
全数	風しん	週別報告数(診断日)		0	0	2	1
	麻しん	週別報告数(診断日)		0	0	0	0

備考 増加 やや増加 変化なし やや減少 減少

— 患者報告なし

今週の報告定点数 小児科定点 132 インフルエンザ定点 209
眼科定点 31 基幹病院定点 8

「定点当りの患者数」とは報告患者数/報告定点数。

「流行中」とは報告定点当りの患者数が設定値を2週連続して超えた場合に2週目より表示。

※全数の報告患者数の項目は、診断日と報告日が異なるため、数字が変動することがあります。

【今週の注目疾患】

インフルエンザ ー流行開始基準値1を超えたー

第51週の県全体での定点当たり患者報告数は、1.35となり、流行開始基準値1を超えた。

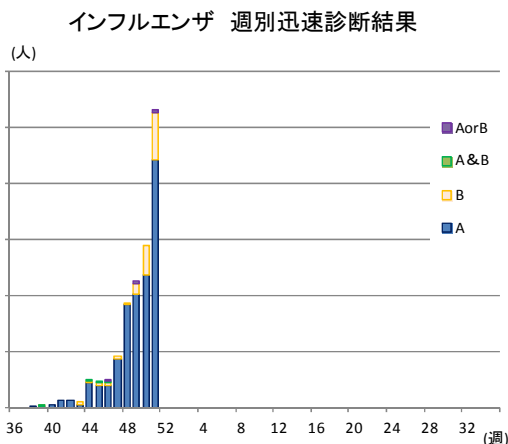
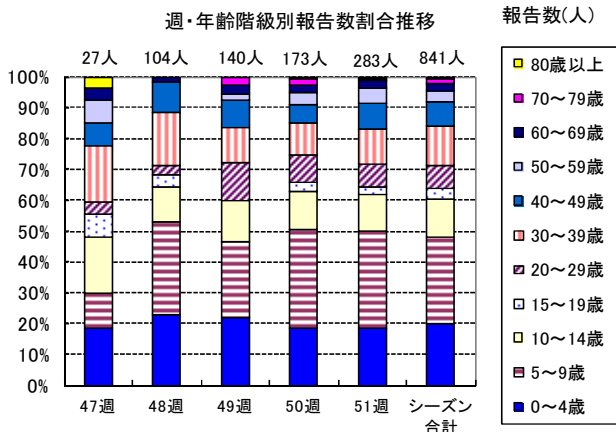
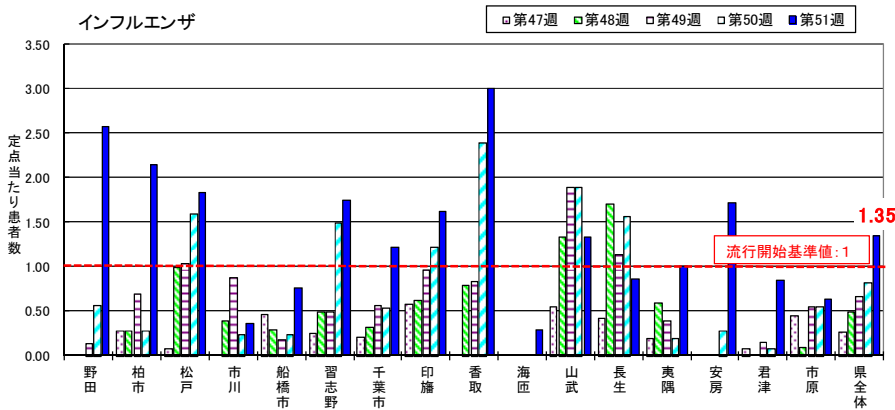
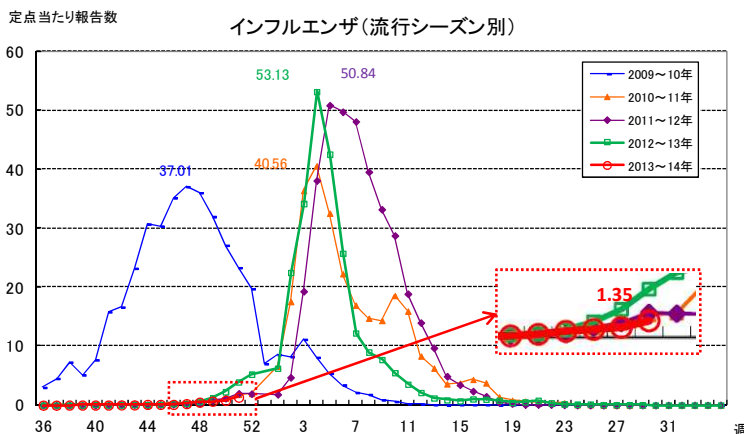
これから、本格的な流行期を迎えるにあたり、注意が必要である。

保健所別では、香取(3.0)、野田(2.6)、柏市(2.1)が特に高くなっている。

年齢群別の割合では、5～9歳31.8%、0～4歳18.4%、10～14歳12.0%が多くなっている。

小児科・インフルエンザ定点医療機関の協力による迅速診断結果の集計では、A型222例、B型42例、AorB型2例となっていた。

全国(第50週)における定点当たり患者報告数は0.82となった。なお、近隣都県(東京都、神奈川県、埼玉県、茨城県)では、0.46～1.23となっている。



感染性胃腸炎 ーさらに増加ー

第51週の県全体での定点当たり患者報告数は、23.75 とさらに増加した。

保健所別では、船橋市(40.2)、印旛(39.2)、松戸(33.3)、海匝(30.0)、柏市(27.7)、の5地域が、流行警報レベル20を超え、高くなっている。

直近5週(第47～51週)にあった報告における年齢別割合では、1歳12.7%をピークに、4歳10.5%、5歳9.9%、2歳9.0%が多くなっている。

学校欠席者情報収集システムにおいては、第51週(12/16～12/22)は1,417例と、先週(1,249例)からさらに増加し、松戸市271例、千葉市146例、柏市100例が特に多くなっている。(平成25年12月25日現在)

[参照]

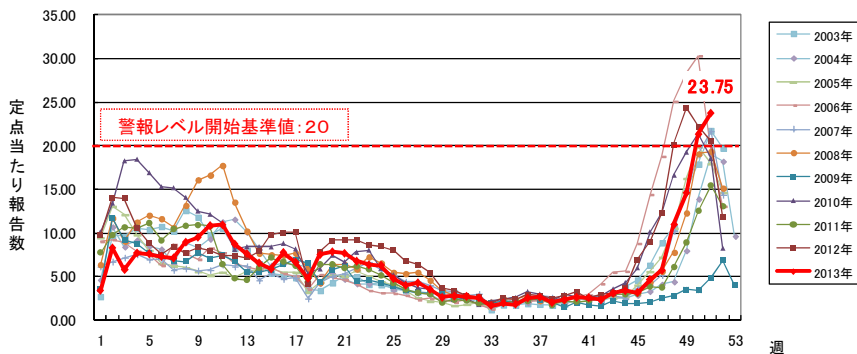
千葉県健康福祉部疾病対策課：『感染性胃腸炎警報の発令について』

URL：<http://www.pref.chiba.lg.jp/shippei/press/2013/ichouen-20131218keihou.html>

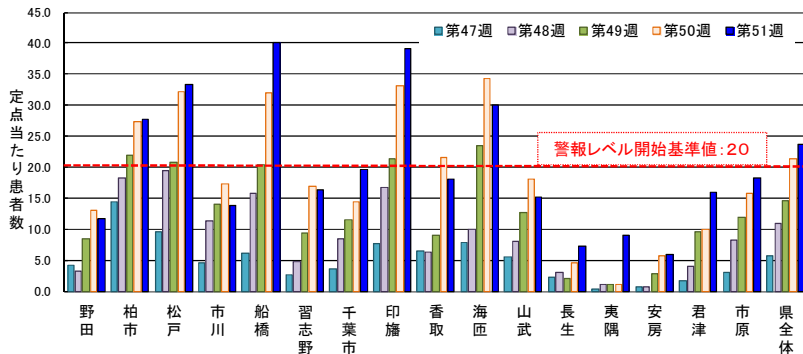
学校欠席者サーベイランス

URL：<http://www.syndromic-surveillance.net/gakko/>

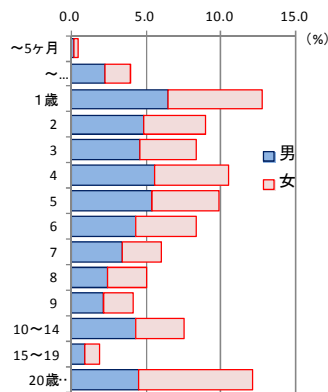
感染性胃腸炎年別・週別発生状況(2003～2013年第51週)



感染性胃腸炎 保健所別直近5週定点当たり報告数



感染性胃腸炎 累積年齢分布 2013年第47週～第51週



年度別感染性胃腸炎集団発生件数

平成25年12月18日現在(千葉県健康福祉部疾病対策課HPから)

年度	4月	5月	6月	7月	8月	9月	10月	11月	12月	1月	2月	3月	合計
H25	14	8	3	0	0	0	5	13	61(104)	-	-	-	104
H24	9	16	12	0	0	0	2	17	74(130)	34	21	21	206
H23	3	6	6	1	1	0	1	5	22(45)	47	17	13	122
H22	7	9	10	1	0	1	1	14	33(76)	14	19	23	132
H21	3	2	3	1	0	1	1	0	3(14)	21	26	25	86
H20	0	9	5	1	0	1	0	3	31(56)	27	13	13	109

※千葉市・船橋市・柏市除く

※12月の()内は、4月からの累計

水痘 ー増加ー

第51週の県全体での定点当たり患者報告数は、先週の1.65からさらに増加し、2.20となった。

2013年は、概ね過去10年の平均をやや下回る水準で推移している。

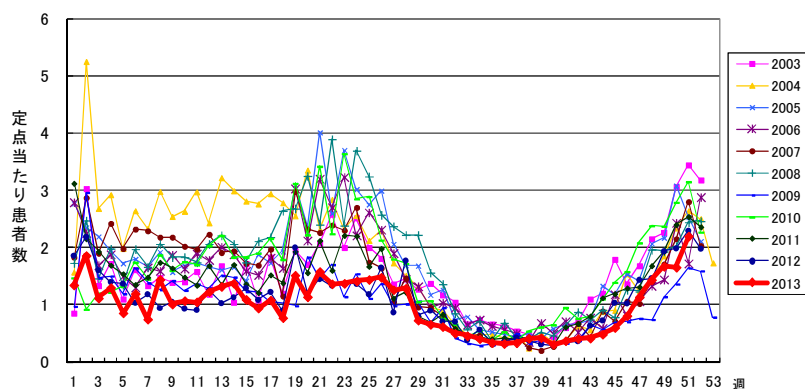
保健所別では、君津(4.5)、船橋市(3.5)、海匝(3.3)が、高くなっている。

直近5週(第47～51週)にあった報告における年齢別割合では、4歳16.5%、5歳16.1%、2歳13.5%、3歳13.4%が多くなっている。

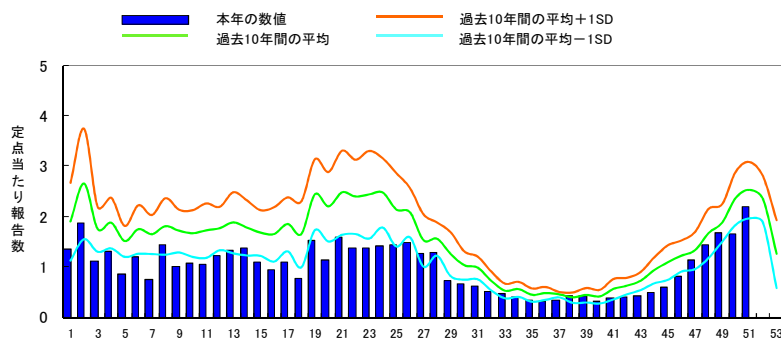
学校欠席者情報収集システムにおいて、第51週(12/16～12/22)は、先週の186例から169例に減少した。市町村別では、南房総市29例、千葉市24例、市川市22例が多くなっている。

(平成25年12月25日現在)

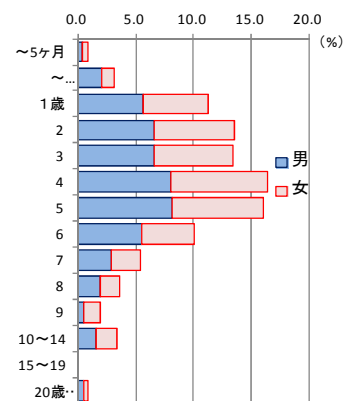
水痘の年別・週別発生状況(2003年～2013年第51週)



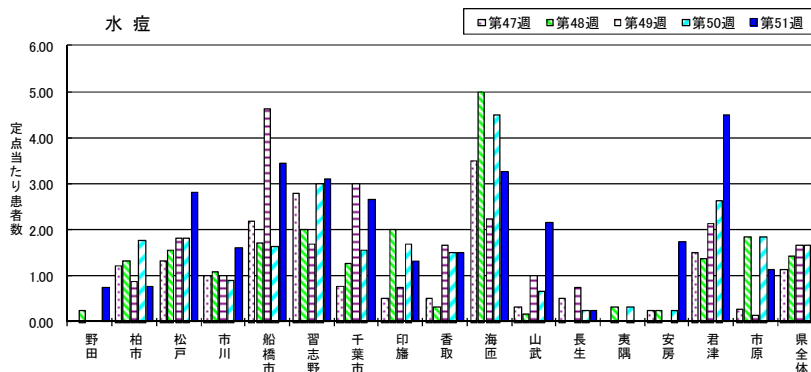
水痘の過去10年間との週別比較



水痘 累積年齢分布
2013年第47週～第51週



水痘



第51週全数報告疾患集計表

一類感染症	今週	累計(年)
エボラ出血熱	0	0
クリミア・コンゴ出血熱	0	0
痘そう	0	0
南米出血熱	0	0
ペスト	0	0
マールブルグ病	0	0
ラッサ熱	0	0

二類感染症	今週	累計(年)
急性灰白髄炎	0	0
結核	19	1234
ジフテリア	0	0
重症急性呼吸器症候群(病原体がSARSコロナウイルスであるものに限る)	0	0
鳥インフルエンザ(H5N1)	0	0

三類感染症	今週	累計(年)
コレラ	0	1
細菌性赤痢	0	4
腸管出血性大腸菌感染症	1	129
腸チフス	0	6
パラチフス	0	3

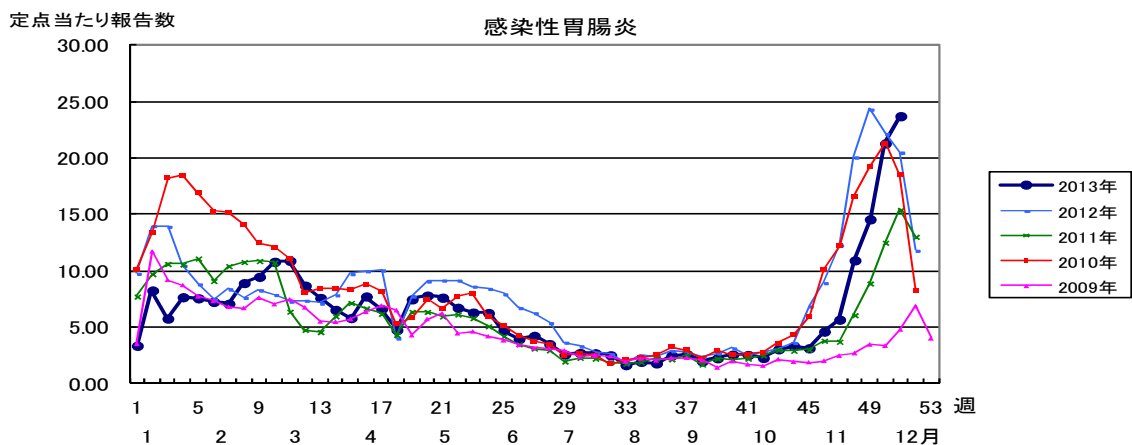
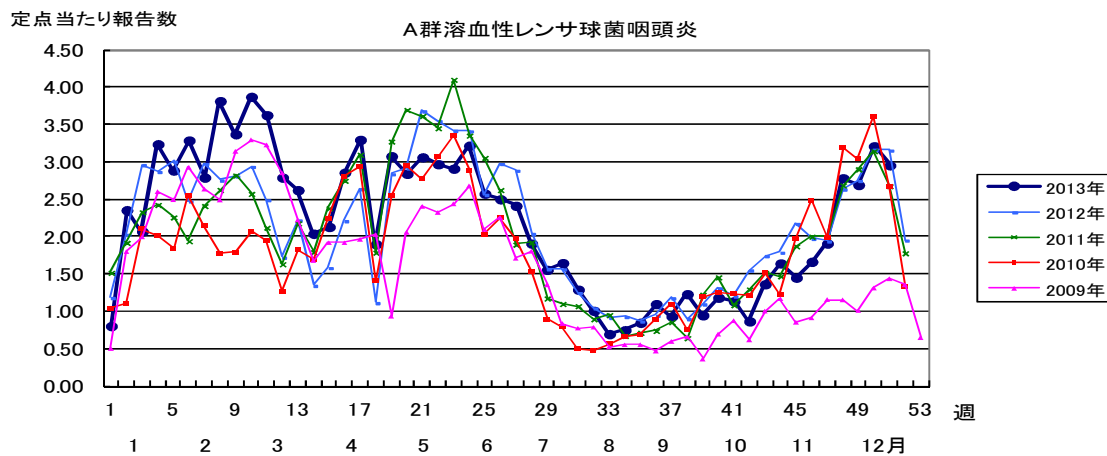
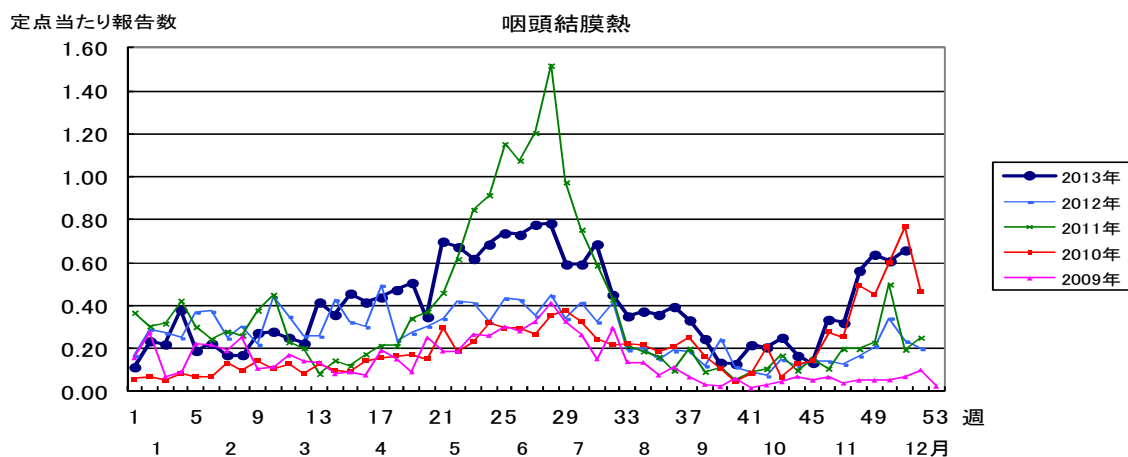
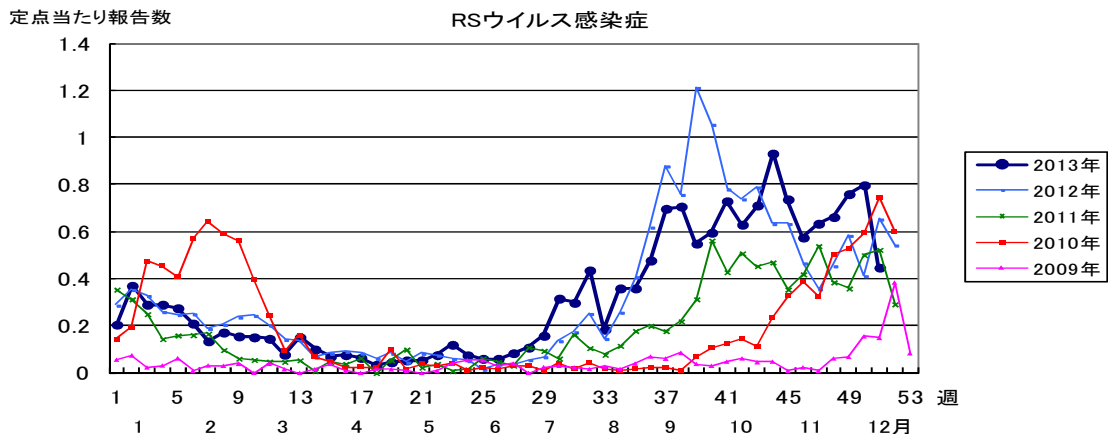
四類感染症(その1)	今週	累計(年)
E型肝炎	0	4
ウエストナイル熱(ウエストナイル脳炎を含む)	0	0
A型肝炎	0	3
エキノコックス症	0	0
黄熱	0	0
オウム病	0	0
オムスク出血熱	0	0
回帰熱	0	0
キャサスル森林病	0	0
Q熱	0	0
狂犬病	0	0
コクシジオイデス症	0	0
サル痘	0	0
重症熱性血小板減少症候群(SFTS)	0	0
腎症候性出血熱	0	0
西部ウマ脳炎	0	0
ダニ媒介脳炎	0	0
炭疽	0	0
チクングニア熱	0	4
つつが虫病	1	11
デング熱	0	19
東部ウマ脳炎	0	0

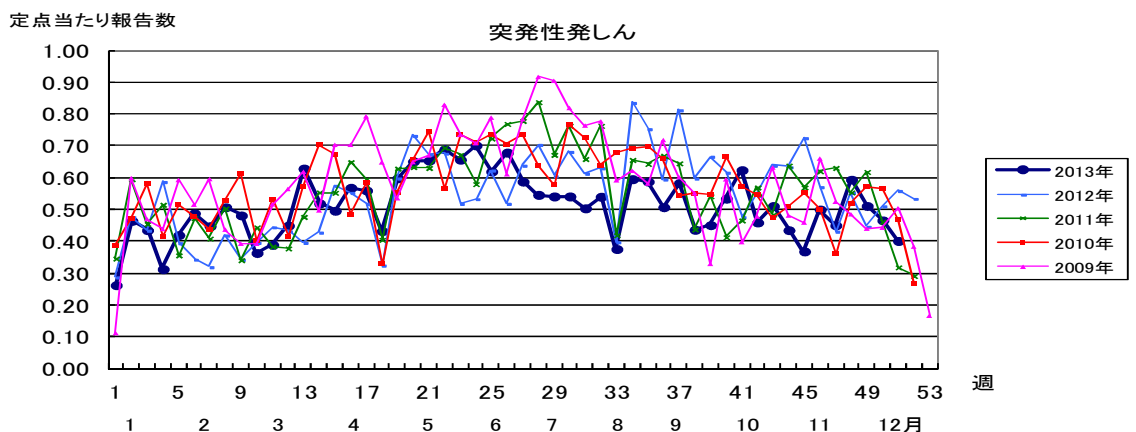
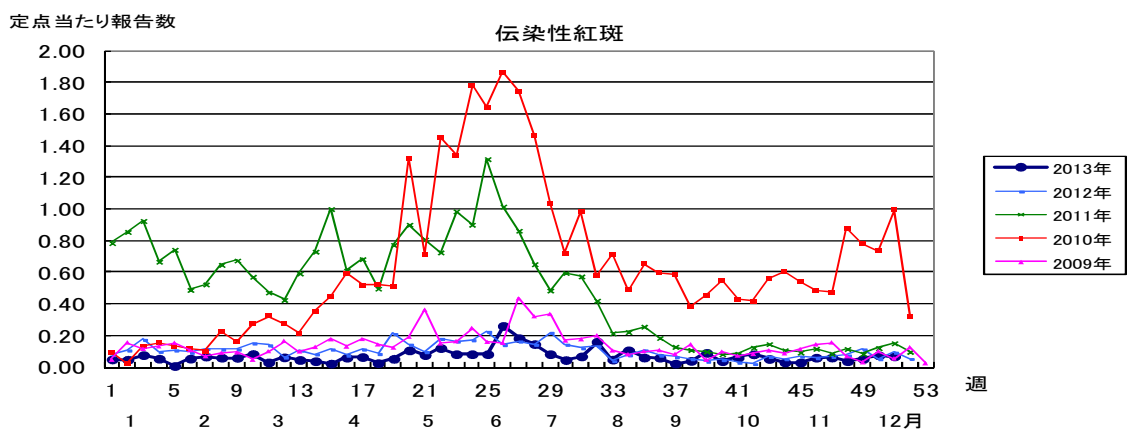
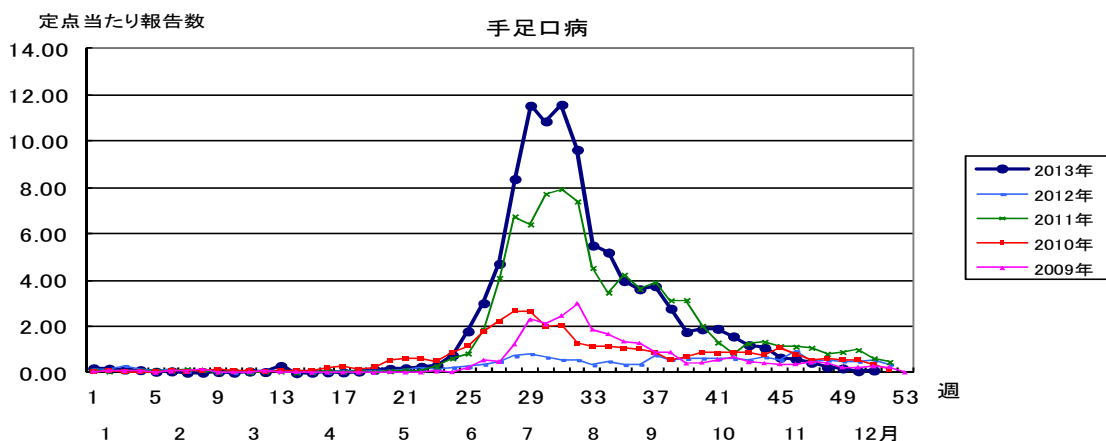
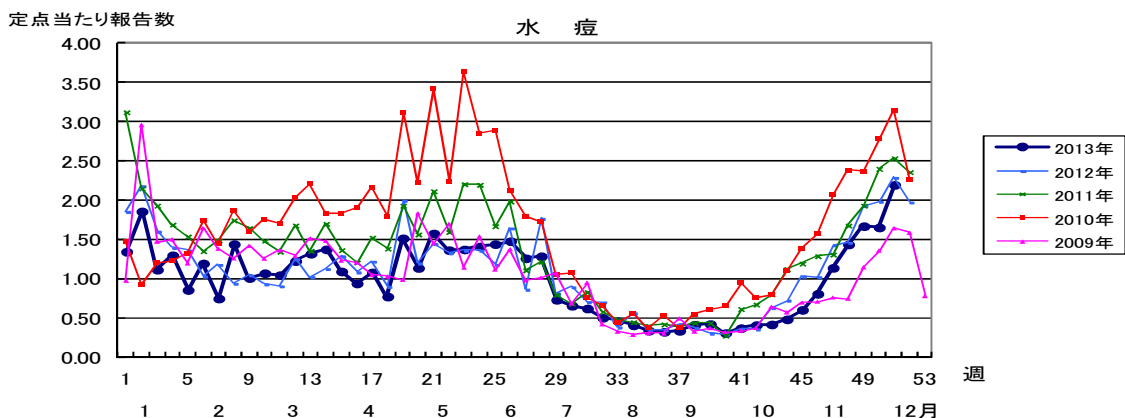
四類感染症(その2)	今週	累計(年)
鳥インフルエンザ(H5N1及びH7N9を除く)	0	0
ニパウイルス感染症	0	0
日本紅斑熱	0	4
日本脳炎	0	0
ハンタウイルス肺症候群	0	0
Bウイルス病	0	0
鼻疽	0	0
ブルセラ症	0	0
ベネズエラウマ脳炎	0	0
ヘンドラウイルス感染症	0	0
発しんチフス	0	0
ボツリヌス症	0	0
マラリア	0	1
野兔病	0	0
ライム病	0	1
リッサウイルス感染症	0	0
リフトバレー熱	0	0
類鼻疽	0	0
レジオネラ症	1	58
レプトスピラ症	0	0
ロッキー山紅斑熱	0	0

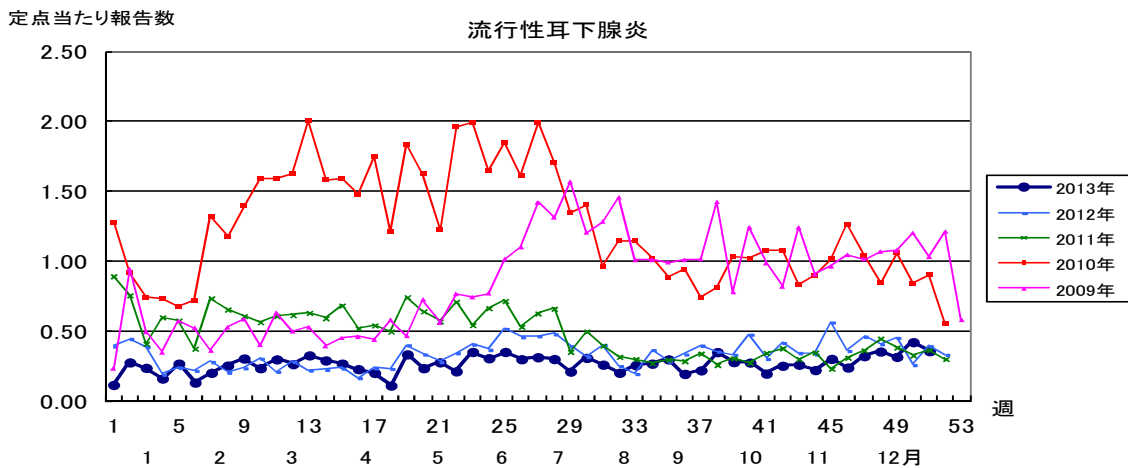
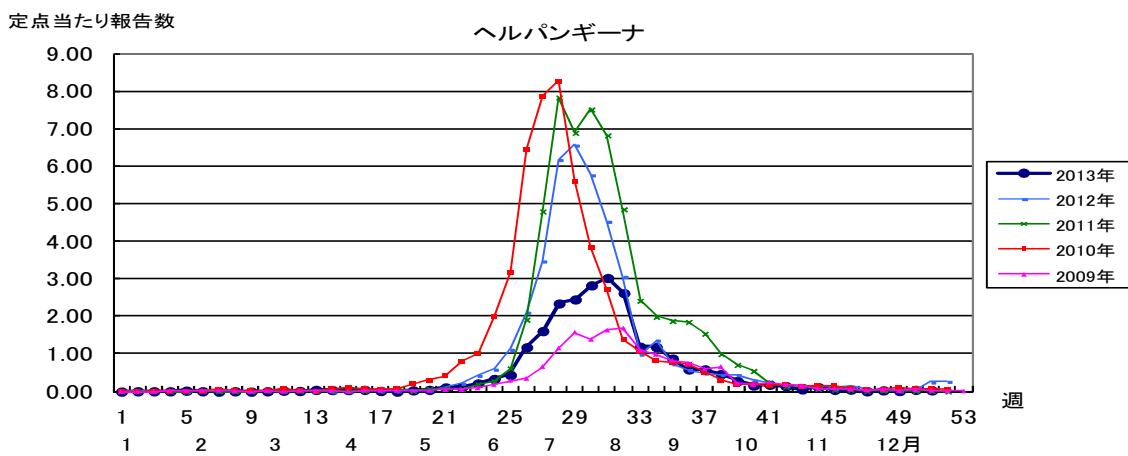
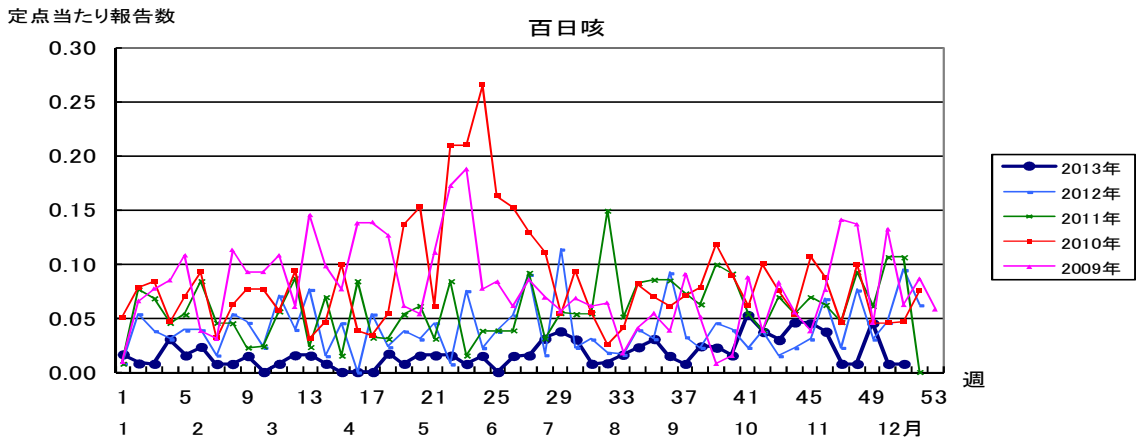
五類感染症(全数)	今週	累計(年)
アメーバ赤痢	0	64
ウイルス性肝炎(E型肝炎及びA型肝炎を除く)	0	4
急性脳炎(ウエストナイル脳炎、西部ウマ脳炎、ダニ媒介脳炎、東部ウマ脳炎、日本脳炎、ベネズエラウマ脳炎及びリフトバレー熱を除く)	0	31
クリプトスポリジウム症	0	1
クロイツフェルト・ヤコブ病	0	6
劇症型溶血性レンサ球菌感染症	0	11
後天性免疫不全症候群	1	71
ジアルジア症	0	4
侵襲性インフルエンザ菌感染症	0	7
侵襲性髄膜炎菌感染症	0	1
侵襲性肺炎球菌感染症	0	48
先天性風しん症候群	0	1
梅毒	0	54
破傷風	0	9
バンコマイシン耐性黄色ブドウ球菌感染症	0	0
バンコマイシン耐性腸球菌感染症	0	1
風しん	0	711
麻しん	0	20
髄膜炎菌性髄膜炎	0	0

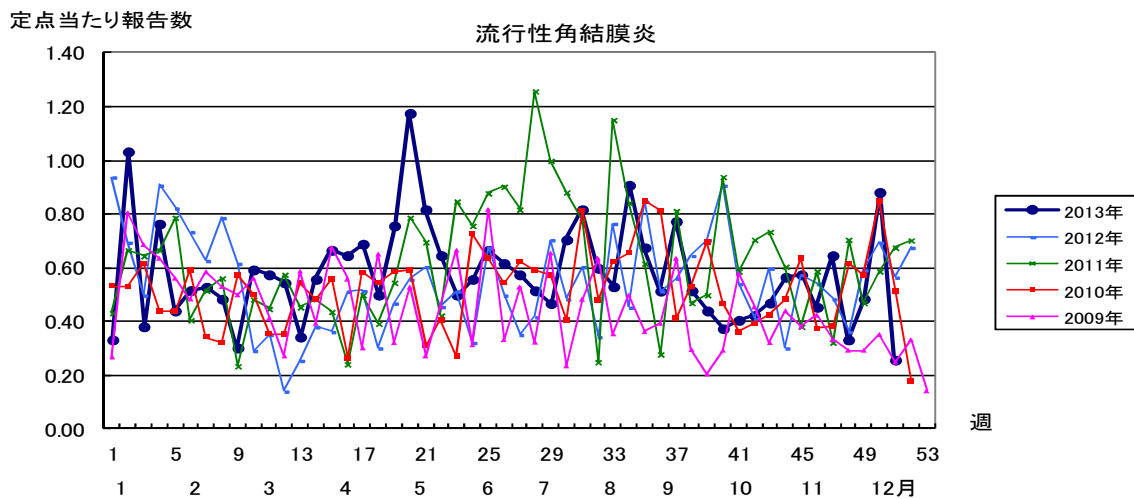
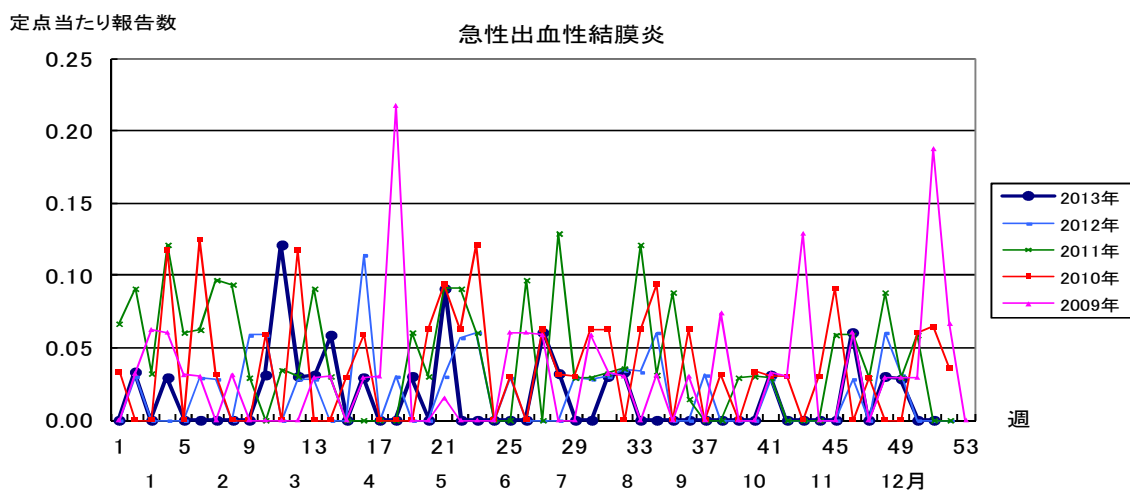
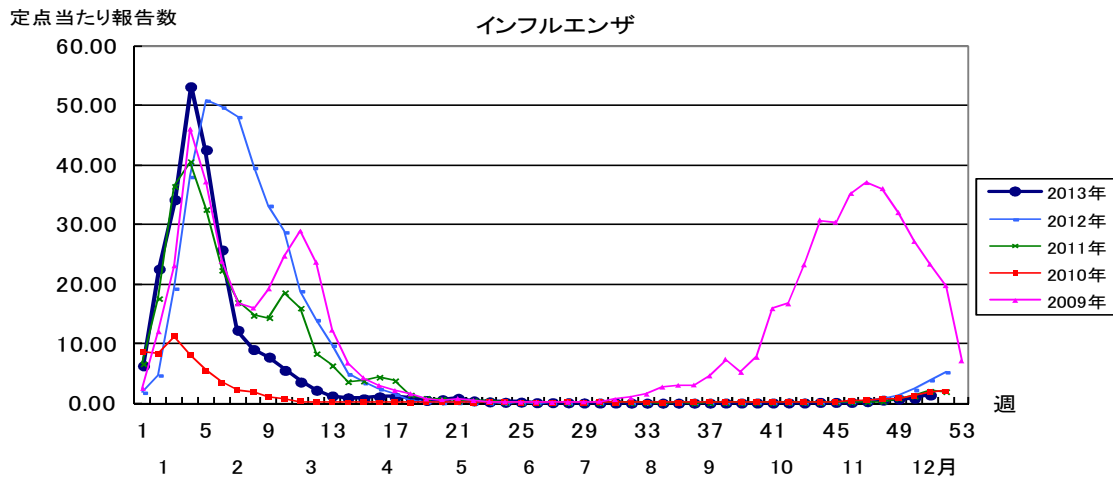
新型インフルエンザ等感染症	今週	累計(年)
新型インフルエンザ	.	.

指定感染症	今週	累計(年)
鳥インフルエンザ(H7N9)	0	0









2013年 第51週		保健所別、年齢層別報告患者数(男女合計)														No.1			
		野田	柏市	松戸	市川	船橋市	習志野	千葉市	印旛	香取	海浜	山武	長生	夷隅	安房	君津	市原	合計	
小児科定点数		4	9	16	10	11	10	18	16	2	4	6	4	3	4	8	7	132	
RSウイルス感染症	～5ヶ月		1	4			1		6	1		2	1			1	1	18	
	～11ヶ月	1	1	1	1			1					1				1	7	
	1歳		3	3		2	2		1			1	1			1	1	15	
	2歳				2	1	2		1			1	1					8	
	3歳		1	1		2							1					5	
	4歳						1	1									1	3	
	5歳								1									1	
	6歳	1																1	
	7歳																		
	8歳																		
	9歳																		
10～14歳																			
15～19歳																	1		
20歳以上																		1	
合計		2	6	11	1	5	6	2	9	1		4	5			4	3	59	
咽頭結膜熱	～5ヶ月					1		1										2	
	～11ヶ月																		
	1歳	1		6		2	1	1						1			2	14	
	2歳		1	2		1	3	2	2			1	1				2	15	
	3歳		3	3		1		3										10	
	4歳		4	1		1		2	3					1				12	
	5歳		2	2		2		1	1			1						9	
	6歳		2		1		1		1									5	
	7歳		1				4	1	1									7	
	8歳		2	1			1					1						5	
	9歳			1					1									2	
10～14歳		1	1			1	1										4		
15～19歳																			
20歳以上												2						2	
合計		1	16	17	1	8	11	13	8			3	3	2			4	87	
A群溶血性レンサ球菌咽頭炎	～5ヶ月																		
	～11ヶ月																		
	1歳						2		5				2					9	
	2歳			5			4	1	4				1			2		17	
	3歳			4		5	5	1	2			1		1			1	20	
	4歳	1		7		11	7	3	9		1		3	1		3		46	
	5歳	2		7	2	12	6	8	5		2	6	7	1	1	2	2	63	
	6歳			8	1	14	4	7	4	2	1		3	1		2		47	
	7歳	1	1	9		9	11	4	10		1		1			1	2	50	
	8歳			3	2	8	5	3	5				2					30	
	9歳		1	3		8	3	6	3		1		1					26	
10～14歳	1	5	7	1	10	8	3	4		1		1	1				3		
15～19歳	1								2									3	
20歳以上		3		1	4	7		2	8		1	5	1				2	34	
合計		6	10	53	7	81	62	36	53	12	7	8	26	6	1	10	12	390	
感染性胃腸炎	～5ヶ月			3	1	2	2	1	4			2						1	
	～11ヶ月		2	16	4	13	7	18	24		5	2	4	2		4	5	106	
	1歳	6	16	53	16	52	32	50	83	6	19	6	3	3	1	13	8	367	
	2歳	2	13	53	8	40	19	39	56	2	8	5	1	2	2	12	8	270	
	3歳	2	11	58	6	48	14	36	49	3	13	10		3	4	9	9	275	
	4歳	3	23	59	9	60	21	41	61	5	14	6	1		1	12	12	328	
	5歳	3	23	47	8	63	12	45	56	4	16	7	1	3	1	11	8	308	
	6歳	6	21	50	11	29	14	41	54		14	5	3	2		11	10	271	
	7歳	2	17	56	3	43	6	21	31	4	3	4	1	2	3	9	5	210	
	8歳	1	14	35	7	33	6	10	33	2	6	2	2	3		10	3	167	
	9歳	1	6	32	4	25	5	19	23	3	2		2	1	3	8	5	139	
10～14歳	6	31	37	12	22	4	17	45	1	13	5	2	4	4	12	6	221		
15～19歳	5	13	10	5	3	5	2	16		1	6	2		2	2	3	75		
20歳以上	10	59	24	45	9	16	12	92	6	4	33	7	2	3	15	45	382		
合計		47	249	533	139	442	163	352	627	36	120	91	29	27	24	128	128	3135	

2013年 第51週		保健所別、年齢層別報告患者数(男女合計)													No.2			
		野田	柏市	松戸	市川	船橋市	習志野	千葉市	印旛	香取	海浜	山武	長生	夷隅	安房	君津	市原	合計
小児科定点数		4	9	16	10	11	10	18	16	2	4	6	4	3	4	8	7	132
水痘	～5ヶ月			1			1	2										4
	～11ヶ月		1	2		1		1	1		1	2						9
	1歳	1		13	3		4	8			2					7	1	39
	2歳	1	1	12	3	4	2	6	4		1	1				5		40
	3歳			3	1	3	6	3	4		4	1				6		31
	4歳			4	3	11	4	12	2		3	3			1	6		49
	5歳	1	4	4	2	9	4	3	2		1	5			2	5	3	45
	6歳		1	2		3	2	5	4	2	1		1		3	6	1	31
	7歳			1	2	4	5	2	1						1	1	2	19
	8歳			1	1	2	1	2	1									8
	9歳				1	1		2				1						5
	10～14歳			2			2	2	2	1								9
	15～19歳																	
20歳以上																	1	
合計		3	7	45	16	38	31	48	21	3	13	13	1		7	36	8	290
手足口病	～5ヶ月					1												1
	～11ヶ月						1											
	1歳						1	1										2
	2歳					2		2										4
	3歳							1										1
	4歳					1	1	1									1	4
	5歳					1												1
	6歳					1												1
	7歳																	
	8歳											1						1
	9歳																	
	10～14歳																	
	15～19歳																	
20歳以上																		
合計					6	2	5				1						1	15
伝染性紅斑	～5ヶ月																	
	～11ヶ月																	
	1歳																	
	2歳															1		1
	3歳										1	1						2
	4歳		2															2
	5歳																	
	6歳					1												1
	7歳		1													1		2
	8歳					1												1
	9歳																	
	10～14歳																	
	15～19歳																	
20歳以上																		
合計		3			2						1	1			2		9	
突発性発しん	～5ヶ月						1											1
	～11ヶ月		2	2		4		6	3		1				1	1	2	22
	1歳			2	1	2	1	10	7						1	2		26
	2歳				2		1											3
	3歳							1										1
	4歳																	
	5歳																	
	6歳																	
	7歳																	
	8歳																	
	9歳																	
	10～14歳																	
	15～19歳																	
20歳以上																		
合計		2	4	3	6	3	17	10		1					2	3	2	53

2013年 第51週		保健所別、年齢層別報告患者数(男女合計)														No.3		
		野田	柏市	松戸	市川	船橋市	習志野	千葉市	印旛	香取	海匝	山武	長生	夷隅	安房	君津	市原	合計
小児科定点数		4	9	16	10	11	10	18	16	2	4	6	4	3	4	8	7	132
百日咳	～5ヶ月 ～11ヶ月																	
	1歳																	
	2歳	1																
	3歳																	
	4歳																	
	5歳																	
	6歳																	
	7歳																	
	8歳																	
	9歳																	
10～14歳																		
15～19歳																		
20歳以上																		
合計		1																
ヘルパンギーナ	～5ヶ月 ～11ヶ月																	
	1歳																	
	2歳																	
	3歳																	
	4歳	1																
	5歳																	
	6歳	1																
	7歳																	
	8歳																	
	9歳																	
10～14歳	1																	
15～19歳																		
20歳以上																		
合計		3																
流行性耳下腺炎	～5ヶ月 ～11ヶ月																	
	1歳																	
	2歳	1																
	3歳																	
	4歳	1																
	5歳	1																
	6歳	1																
	7歳																	
	8歳	1																
	9歳	1																
10～14歳	1																	
15～19歳																		
20歳以上																		
合計		1	1	2	1	1	2	2					3	3	1	30	47	

2013年 第51週		保健所別、年齢層別報告患者数(男女合計)														No.4			
		野田	柏市	松戸	市川	船橋市	習志野	千葉市	印旛	香取	海匝	山武	長生	夷隅	安房	君津	市原	合 計	
インフル定点数		7	14	25	14	17	16	28	24	5	7	9	7	5	7	13	11	209	
インフル エンザ	～5ヶ月 ～11ヶ月				1				1									2	
	1歳	1	1	2	1	1	1	1	1									9	
	2歳		1	4		1		1	2	1		1				1		12	
	3歳	1	2	3	1	2	1		1									11	
	4歳	2	1	3			3	3	3			1	1				1	18	
	5歳	2		4	1	1	1	4	3	1			1	1				19	
	6歳	1	5	1			2	6	5			1						21	
	7歳	2	6			1	3	3		1							1	2	19
	8歳		4	7		1		1	1	2									17
	9歳	1		2			2	2	1	4									13
	10～14歳	1	4	3		1	10	2	3	6			1	1				2	34
	15～19歳	2		1				2	1								1		7
	20～29歳		2	4	2	2		2	3			2			2	2			21
	30～39歳	2	1	8			3	4	5		1	1	1	1			4	1	32
	40～49歳	3	3	1		1	1	2	4			3	1			2	3		24
50～59歳			1		2	1		1		1	3	1			3	1		14	
60～69歳							1	2							4			7	
70～79歳			1															1	
80歳以上								2										2	
合計		18	30	46	5	13	28	34	39	15	2	12	6	5	12	11	7	283	
眼科定点数		1	2	5	1	3	3	4	4		1	1	1		1	2	2	31	
急性 出血性 結膜炎	～5ヶ月 ～11ヶ月																		
	1歳																		
	2歳																		
	3歳																		
	4歳																		
	5歳																		
	6歳																		
	7歳																		
	8歳																		
	9歳																		
	10～14歳																		
	15～19歳																		
	20～29歳																		
	30～39歳																		
	40～49歳																		
50～59歳																			
60～69歳																			
70歳以上																			
合計																			
流行性 角結膜炎	～5ヶ月 ～11ヶ月																		
	1歳																		
	2歳																		
	3歳																		
	4歳																		
	5歳						1											1	
	6歳							1										1	
	7歳																		
	8歳								1									1	
	9歳																		
	10～14歳																		
	15～19歳			1															1
	20～29歳							1											1
	30～39歳			1															1
	40～49歳																		
50～59歳							1	1										2	
60～69歳																			
70歳以上																			
合計		1	1				1	3	2									8	

※ 千葉県の感染症情報は、千葉県感染症情報センターのホームページを御覧ください。

URL. <http://www.pref.chiba.lg.jp/eiken/c-idsc/index.html>

※ 全国の感染症情報(IDWR)は、国立感染症研究所感染症疫学センターのホームページを御覧ください。

URL. <http://www.nih.go.jp/niid/ja/from-idsc.html>

千葉県結核・感染症週報 2013年 第51週

発行 千葉県衛生研究所
千葉県健康福祉部
千葉県医師会
事務局 千葉県衛生研究所感染症疫学研究室内
千葉県感染症情報センター
〒260-8715 千葉市中央区仁戸名町 666-2
TEL. 043(266)6723 FAX. 043(265)5544

本週報は、感染症の予防及び感染症の患者に対する医療に関する法律に基づくものであり、千葉県内の医療従事者、定点医療機関、県及び千葉市保健所の皆様の御協力を得て、千葉県衛生研究所感染症疫学研究室内千葉県感染症情報センターにおいて編集したものです。

また、本週報は速報性を重視しておりますので、今後調査などの結果に応じて、若干の変更が生ずることがありますが、その場合には週報上にて訂正させていただきます。

なお、週報の内容について、学術的研究、あるいは公衆衛生活動にかかわる業務以外の目的においては、無断転載を禁じます。