

Chiba Weekly Report

2013

— 第 50 週 —

2013/12/9～12/15

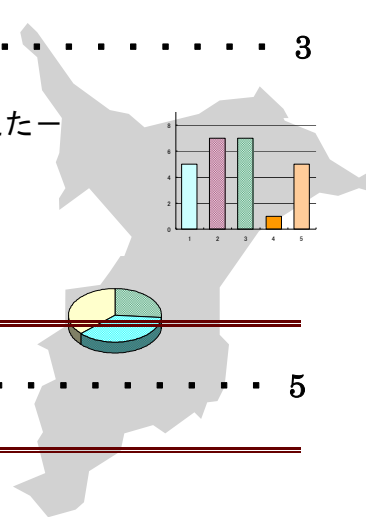
千葉県結核・感染症週報

千葉県感染症天気図 2

今週の注目疾患 3

感染性胃腸炎 — 警報レベル 開始基準値 20 を超えた —

つつが虫病



全数報告疾患集計表 5

定点報告（五類感染症）

疾病別グラフ 6-9

〈男女合計〉

RS ウイルス感染症・咽頭結膜熱・A 群溶血性レンサ球菌咽頭炎・感染性胃腸炎
水痘・手足口病・伝染性紅斑・突発性発しん・百日咳・ヘルパンギーナ
流行性耳下腺炎・インフルエンザ・急性出血性結膜炎・流行性角結膜炎

疾患別・保健所別・年齢階級別集計表 10-13

〈男女合計〉

RS ウイルス感染症・咽頭結膜熱・A 群溶血性レンサ球菌咽頭炎・感染性胃腸炎
水痘・手足口病・伝染性紅斑・突発性発しん・百日咳・ヘルパンギーナ
流行性耳下腺炎・インフルエンザ・急性出血性結膜炎・流行性角結膜炎

定点把握対象の五類感染症

千葉県感染症天気図

今週の患者発生は？(前週と比べて)

上段は定点当たり患者数

2013年 第50週

下段は報告患者数

定点	疾病名	流行状況	コメント	今週	1週前	2週前	3週前
小児科	RSウイルス感染症		香取(1.5)、松戸(1.4)、印旛(1.4)が多い。	0.80 106	0.76 101	0.66 88	0.63 83
	咽頭結膜熱		野田(2.0)が多い。	0.61 81	0.64 85	0.56 75	0.32 42
	A群溶血性レンサ球菌 咽頭炎		長生(11)、船橋市(8.1)、習志野(6.6)が多い。	3.21 427	2.69 358	2.78 370	1.91 250
	感染性胃腸炎		【今週の注目疾患】	21.33 2837	14.60 1942	10.96 1458	5.70 747
	水痘		海匝(4.5)、習志野(3.0)が多い。	1.65 220	1.67 222	1.44 191	1.14 149
	手足口病			0.08 11	0.20 27	0.25 33	0.45 59
	伝染性紅斑			0.08 10	0.05 7	0.04 5	0.06 8
	突発性発しん		船橋市(1.5)が多い。	0.47 62	0.51 68	0.59 79	0.45 59
	百日咳			0.01 1	0.05 6	0.01 1	0.01 1
	ヘルパンギーナ			0.05 6	0.02 2	0.03 4	0.01 1
	流行性耳下腺炎		君津(4.1)が多い。	0.42 56	0.32 42	0.35 47	0.32 42
	インフルエンザ	インフルエンザ*		香取(2.4)、山武(1.9)、松戸(1.6)、長生(1.6)、習志野(1.5)、印旛(1.2)が多い。	0.82 173	0.66 140	0.50 104
眼科	急性出血性結膜炎			0.00 0	0.03 1	0.03 1	0.00 0
	流行性角結膜炎		船橋市(2.7)、柏市(2.5)が多い。	0.88 30	0.49 17	0.33 11	0.65 22
基幹病院	クラミジア肺炎 (オウム病を除く)			0.11 1	0.00 0	0.11 1	0.11 1
	細菌性髄膜炎			0.33 3	0.00 0	0.11 1	0.00 0
	マイコプラズマ肺炎			0.22 2	0.00 0	0.33 3	0.56 5
	無菌性髄膜炎			0.00 0	0.13 1	0.11 1	0.11 1
	感染性胃腸炎 (ロタウイルス)			0.00 0	0.00 0	0.00 0	0.00 0
全数	風しん	週別報告数 (診断日)		0	2	1	2
	麻しん	週別報告数 (診断日)		0	0	0	0

備考 増加 やや増加 変化なし やや減少 減少
 - 患者報告なし

今週の報告定点数 小児科定点 133 インフルエンザ定点 211
 眼科定点 34 基幹病院定点 9

「定点当りの患者数」とは報告患者数/報告定点数。

「流行中」とは報告定点当りの患者数が設定値を2週連続して超えた場合に2週目より表示。

※全数の報告患者数の項目は、診断日と報告日が異なるため、数字が変動することがあります。

【今週の注目疾患】

感染性胃腸炎 ー警報レベル 開始基準値 20 を超えたー

第50週の県全体での定点当たり患者報告数は、21.33 とさらに増加し、警報レベル開始基準値 20 を超えた。

保健所別では、海匝 (34.3)、印旛 (33.2)、松戸 (32.3)、船橋市 (32.0)、柏市 (27.4)、香取 (21.5) の6地域が、特に高くなっている。

直近5週 (第46~50週) にあった報告における年齢別割合では、1歳 13.0%をピークに、4歳 10.4%、5歳 10.0%、2歳 8.9%が多くなっている。

学校欠席者情報収集システムにおいては、第50週 (12/9~12/15) は1249例と先週 (602例) から倍増し、松戸市 216例、千葉市 132例、柏市 110例が特に多くなっている。(平成25年12月18日現在)

[参照]

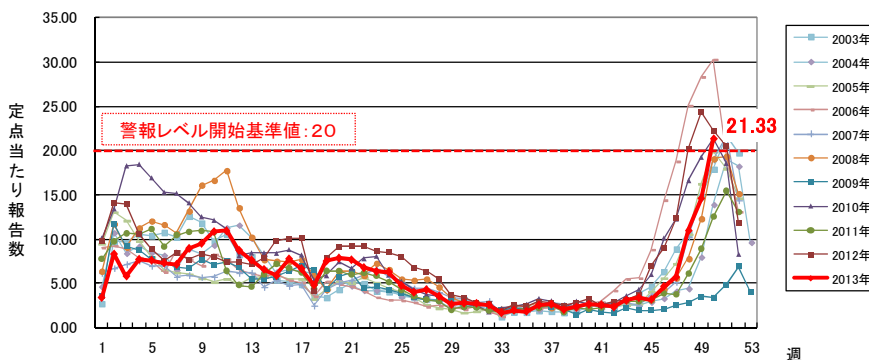
千葉県健康福祉部疾病対策課

URL : <http://www.pref.chiba.lg.jp/shippei/press/2013/norosyudan-20131105.html>

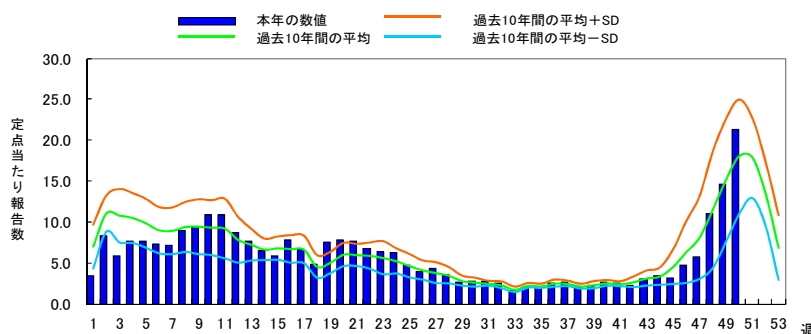
学校欠席者サーベイランス

URL : <http://www.syndromic-surveillance.net/gakko/>

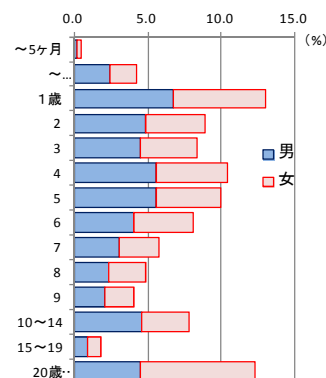
感染性胃腸炎年別・週別発生状況(2003~2013年第50週)



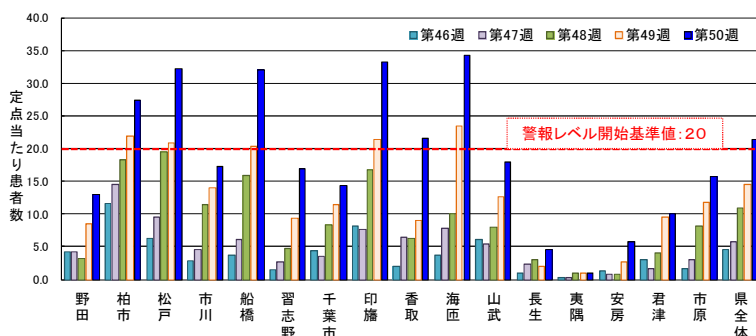
感染性胃腸炎 過去10年間との週別比較



感染性胃腸炎 累積年齢分布
2013年第46週~第50週



感染性胃腸炎 保健所別直近5週定点当たり報告数



つづが虫病

第50週に4例の報告があり、2013年の累計は9例となった。

例年と比較し、患者報告数は少ない状況となっている。

性別では、男性5例、女性4例となっていた。

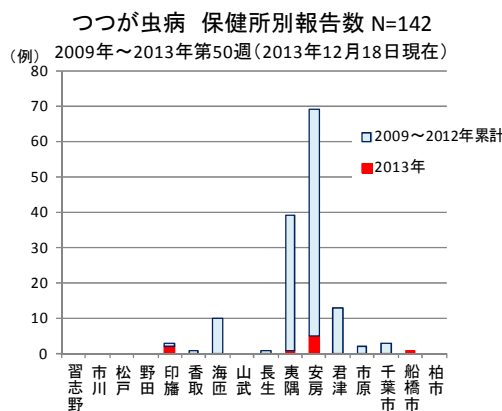
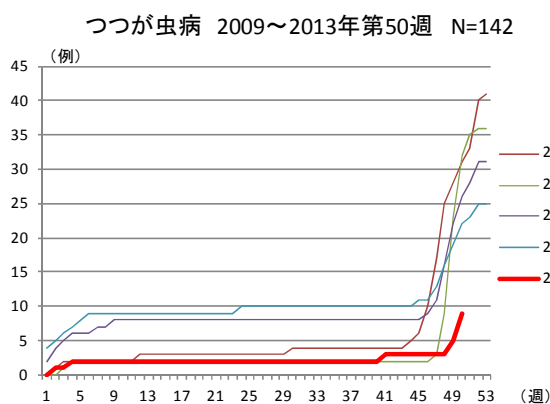
年齢群別では、60歳代4例、20歳代、30歳代、40歳代、50歳代及び70歳代が各1例となっていた。

保健所別では、安房5例、印旛2例、夷隅および船橋市各1例となっていた。

診断方法では、IgM抗体の検出が7例、ペア血清による抗体陽転が3例、ペア血清での抗体価の有意上昇が2例、分離同定による病原体の検出が1例となっていた。

全国(第49週)においては、2013年の累計は280例、性別では、男性が154例、女性126例、年齢群別では、70歳以上が48.6%と約半数を占め、次いで60歳代24.6%が多くなっている。

全国においても、本県同様11月上旬から報告数が増加しており、注意が必要である。

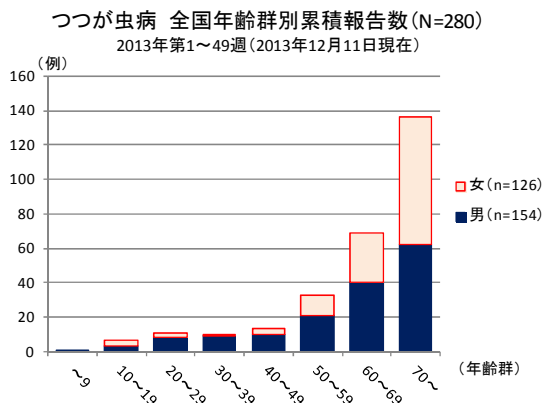
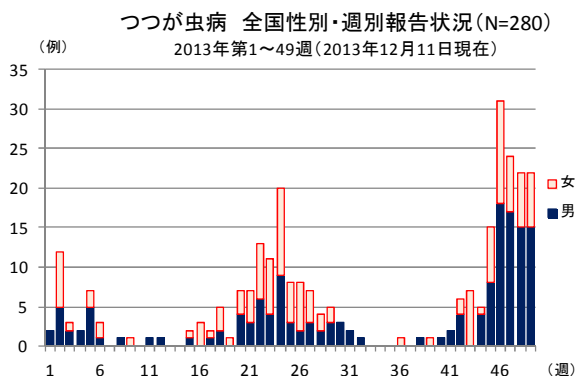


つづが虫病 診断方法内訳

2009～2013年第50週(2013年12月18日現在)

診断方法	2013年	2009年～2012年	合計
分離・同定による病原体の検出	1	3	4
PCR法による病原体の遺伝子の検出	0	2	2
間接蛍光抗体法又は 間接免疫ペルオキシダーゼ法 による抗体の検出	7 3 2	88 13 40	95 16 42
		◆ IgM抗体の検出	
		◆ ペア血清による抗体陽転	
		◆ ペア血清での抗体価の有意上昇	

※複数の検査方法を実施しているため報告数とは一致しない



第50週全数報告疾患集計表

一類感染症		今週	累計(年)
エボラ出血熱	0	0	
クリミア・コンゴ出血熱	0	0	
痘そう	0	0	
南米出血熱	0	0	
ペスト	0	0	
マールブルグ病	0	0	
ラッサ熱	0	0	

二類感染症		今週	累計(年)
急性灰白髄炎	0	0	
結核	30	1210	
ジフテリア	0	0	
重症急性呼吸器症候群(病原体がSARSコロナウイルスであるものに限る)	0	0	
鳥インフルエンザ(H5N1)	0	0	

三類感染症		今週	累計(年)
コレラ	0	1	
細菌性赤痢	0	4	
腸管出血性大腸菌感染症	0	128	
腸チフス	0	6	
パラチフス	0	3	

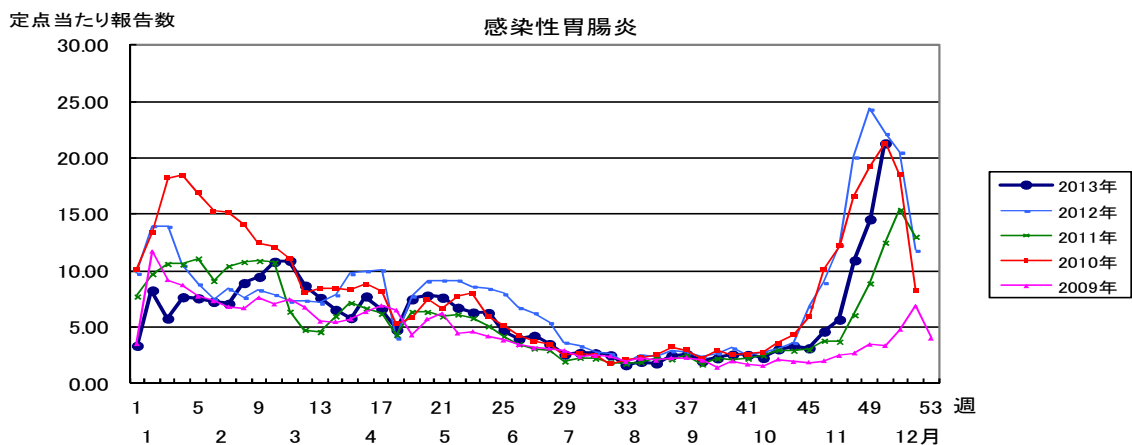
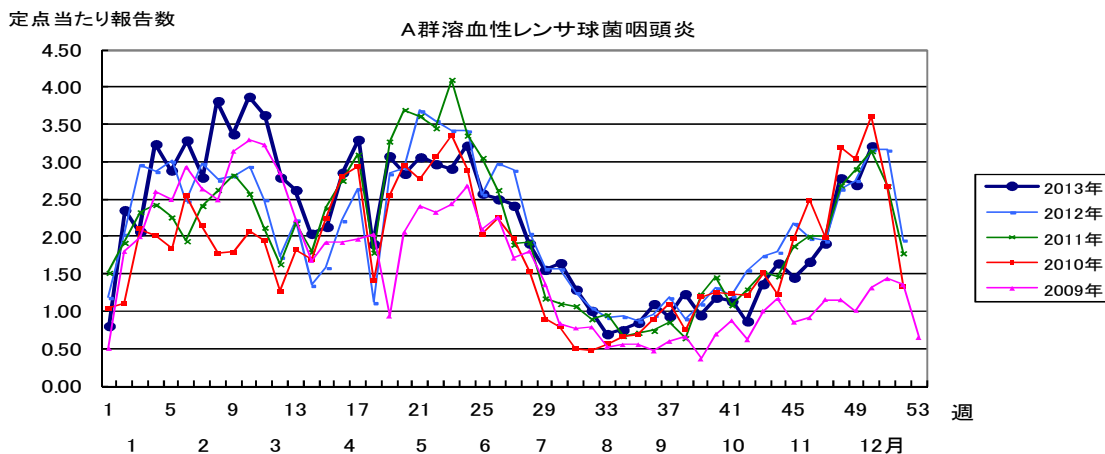
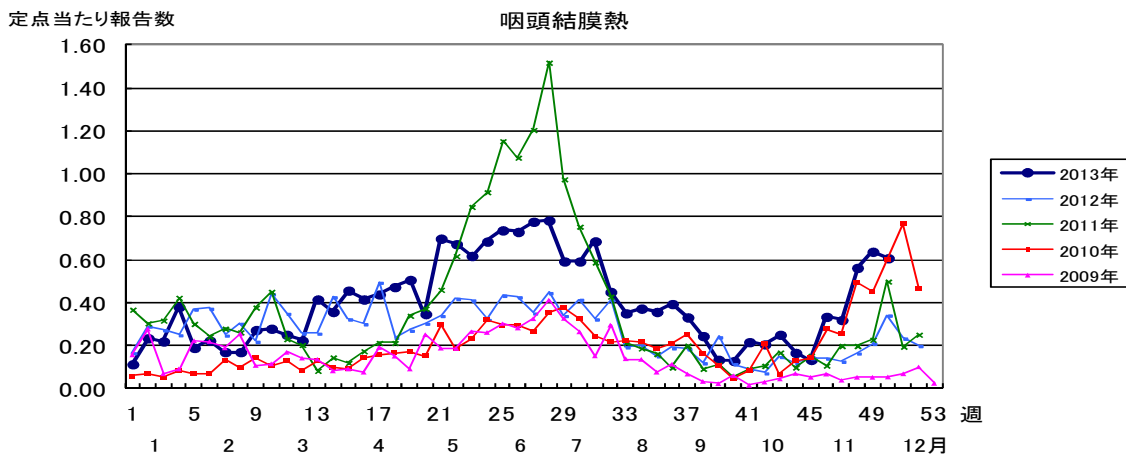
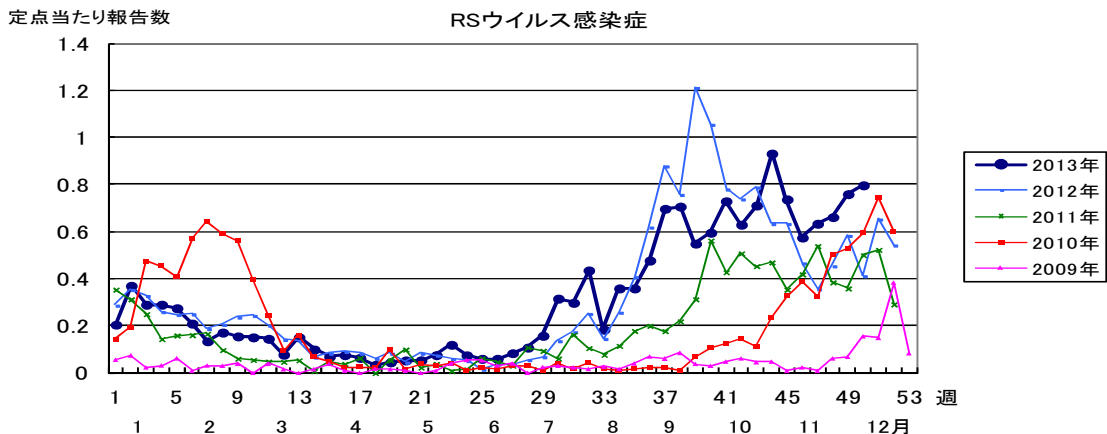
四類感染症(その1)		今週	累計(年)
E型肝炎	0	4	
ウエストナイル熱(ウエストナイル脳炎を含む)	0	0	
A型肝炎	0	3	
エキノкокクス症	0	0	
黄熱	0	0	
オウム病	0	0	
オムスク出血熱	0	0	
回帰熱	0	0	
キャサスル森林病	0	0	
Q熱	0	0	
狂犬病	0	0	
コクシジオイデス症	0	0	
サル痘	0	0	
重症熱性血小板減少症候群(SFTS)	0	0	
腎症候性出血熱	0	0	
西部ウマ脳炎	0	0	
ダニ媒介脳炎	0	0	
炭疽	0	0	
チクンギニア熱	0	4	
つつが虫病	4	9	
デング熱	0	19	
東部ウマ脳炎	0	0	

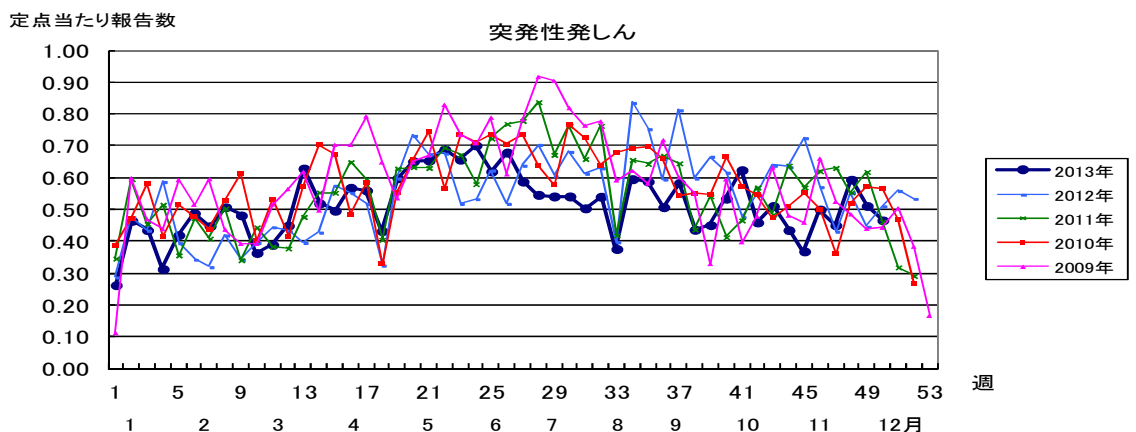
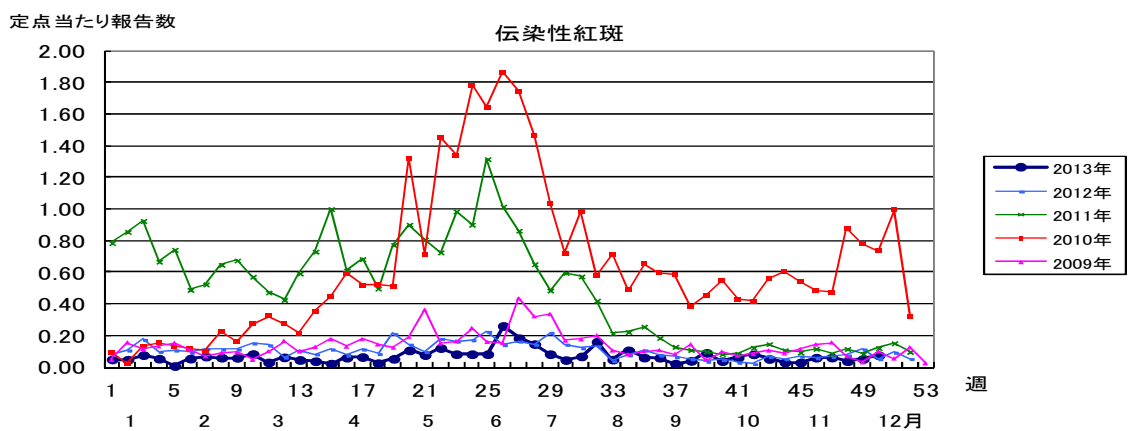
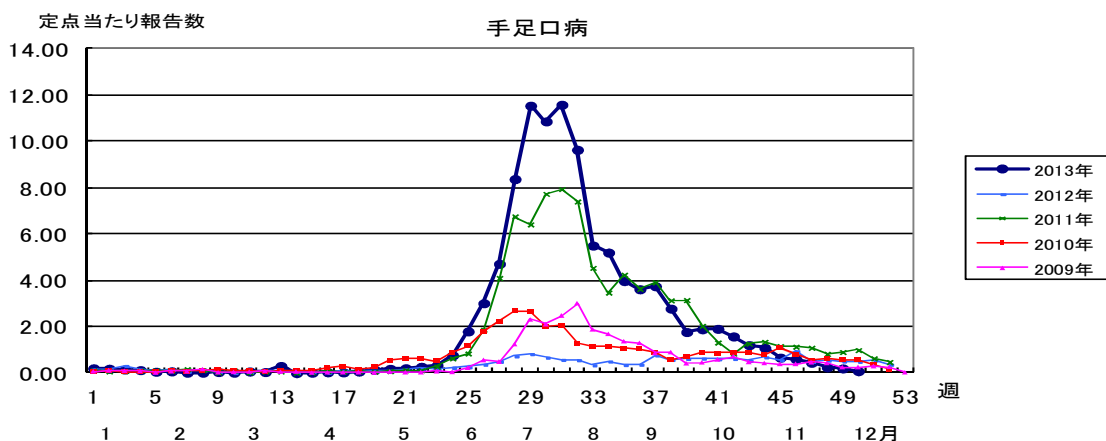
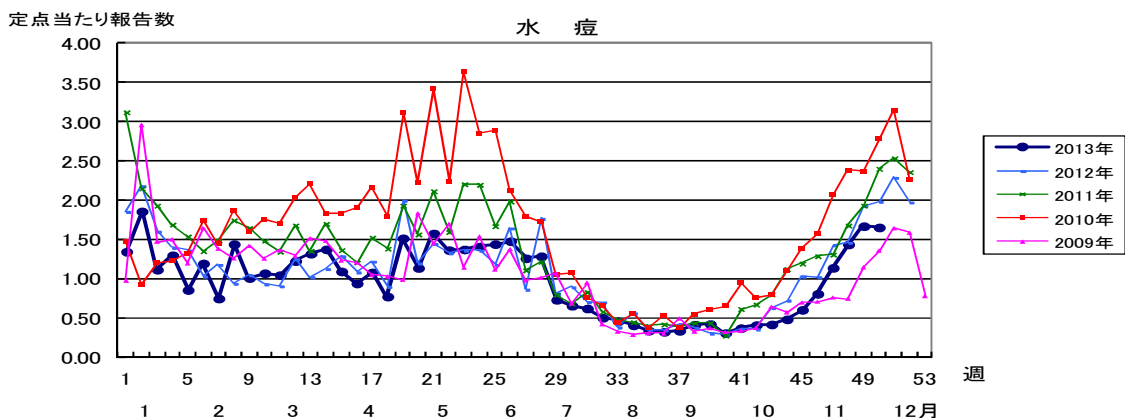
四類感染症(その2)		今週	累計(年)
鳥インフルエンザ(H5N1及びH7N9を除く)	0	0	
ニパウイルス感染症	0	0	
日本紅斑熱	0	4	
日本脳炎	0	0	
ハンタウイルス肺症候群	0	0	
Bウイルス病	0	0	
鼻疽	0	0	
ブルセラ症	0	0	
ベネズエラウマ脳炎	0	0	
ヘンドラウイルス感染症	0	0	
発しんチフス	0	0	
ボツリヌス症	0	0	
マラリア	0	1	
野兎病	0	0	
ライム病	0	1	
リッサウイルス感染症	0	0	
リフトバレー熱	0	0	
類鼻疽	0	0	
レジオネラ症	1	57	
レプトスピラ症	0	0	
ロッキー山紅斑熱	0	0	

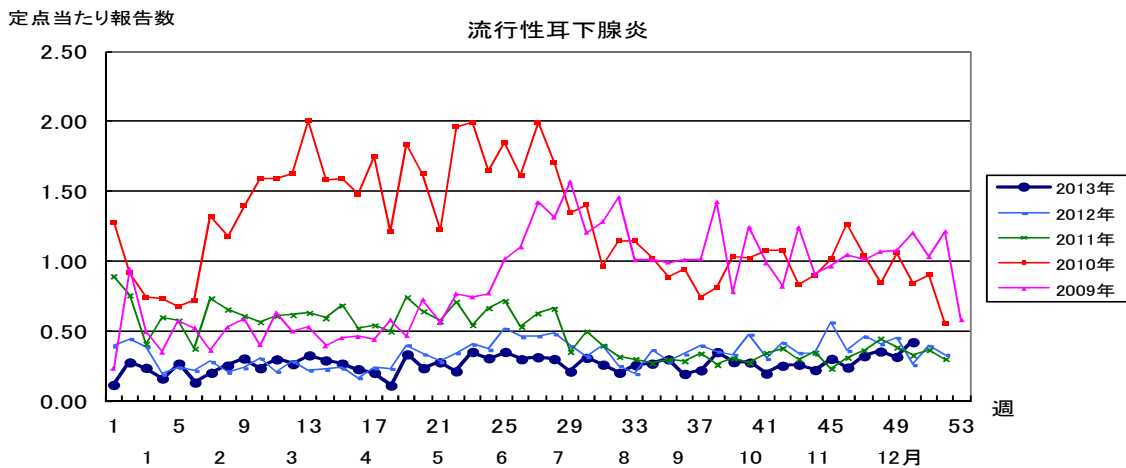
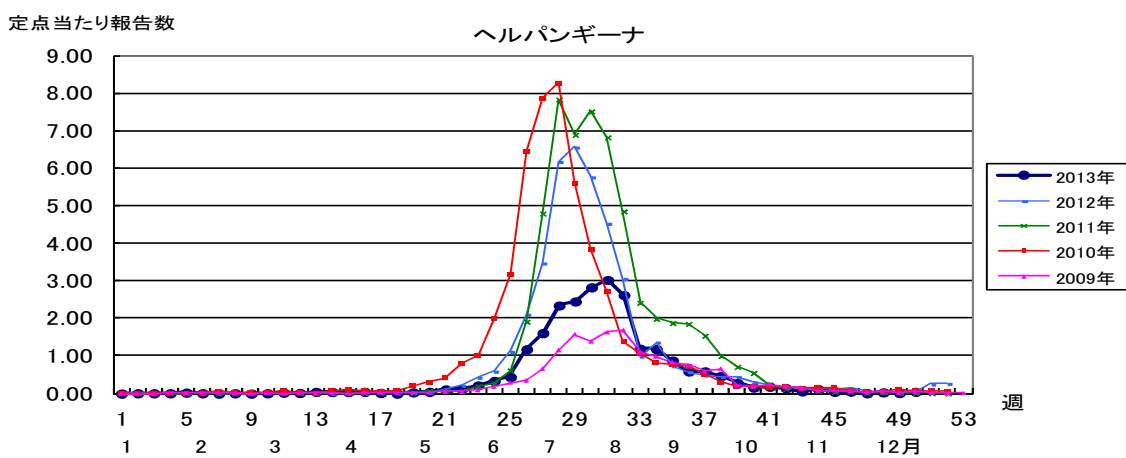
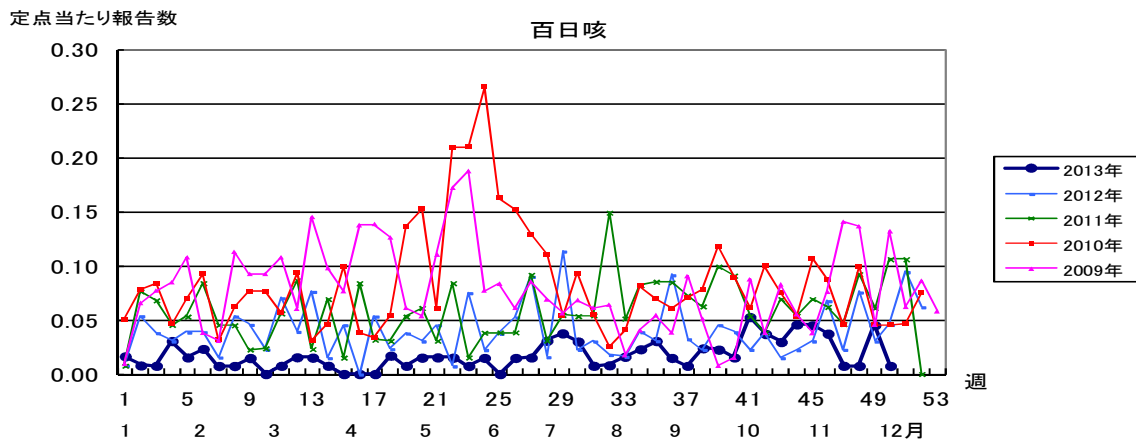
五類感染症(全数)		今週	累計(年)
アメーバ赤痢	0	64	
ウイルス性肝炎(E型肝炎及びA型肝炎を除く)	0	4	
急性脳炎(ウエストナイル脳炎、西部ウマ脳炎、ダニ媒介脳炎、東部ウマ脳炎、日本脳炎、ベネズエラウマ脳炎及びリフトバレー熱を除く)	2	31	
クリプトスポリジウム症	0	1	
クロイツフェルト・ヤコブ病	0	6	
劇症型溶血性レンサ球菌感染症	0	11	
後天性免疫不全症候群	0	69	
ジアルジア症	0	4	
侵襲性インフルエンザ菌感染症	0	6	
侵襲性髄膜炎菌感染症	0	1	
侵襲性肺炎球菌感染症	1	45	
先天性風しん症候群	0	1	
梅毒	0	52	
破傷風	0	9	
バンコマイシン耐性黄色ブドウ球菌感染症	0	0	
バンコマイシン耐性腸球菌感染症	0	1	
風しん	0	711	
麻しん	0	20	
髄膜炎菌性髄膜炎	0	0	

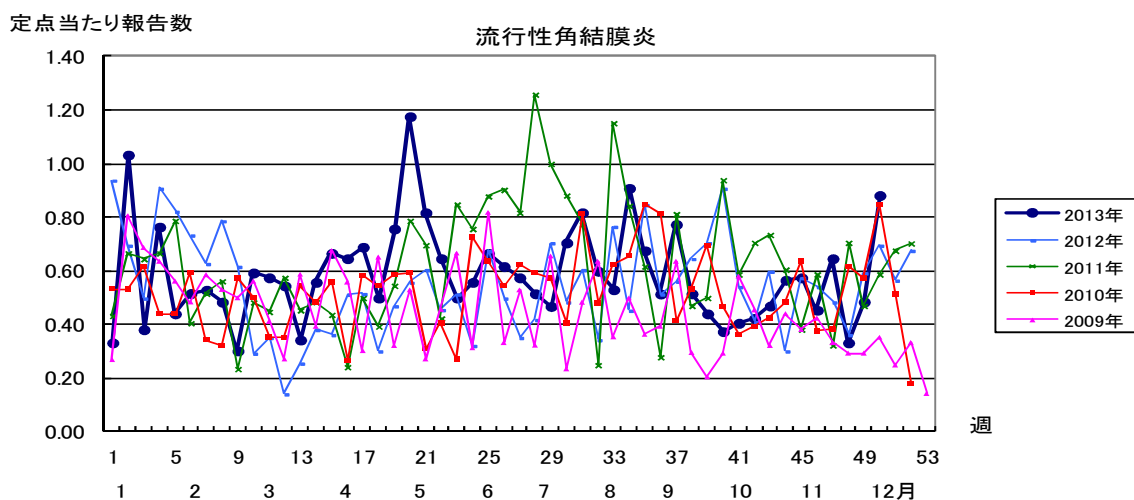
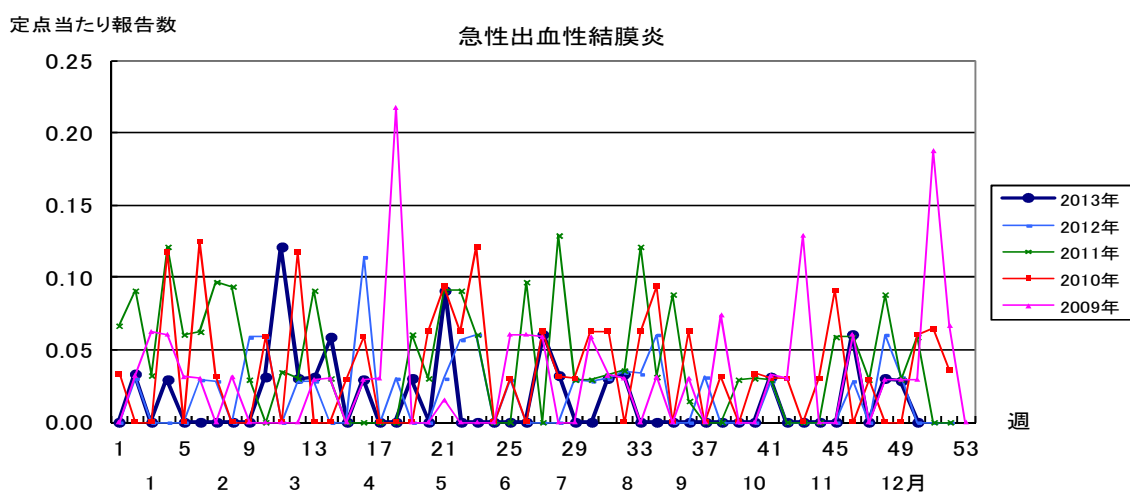
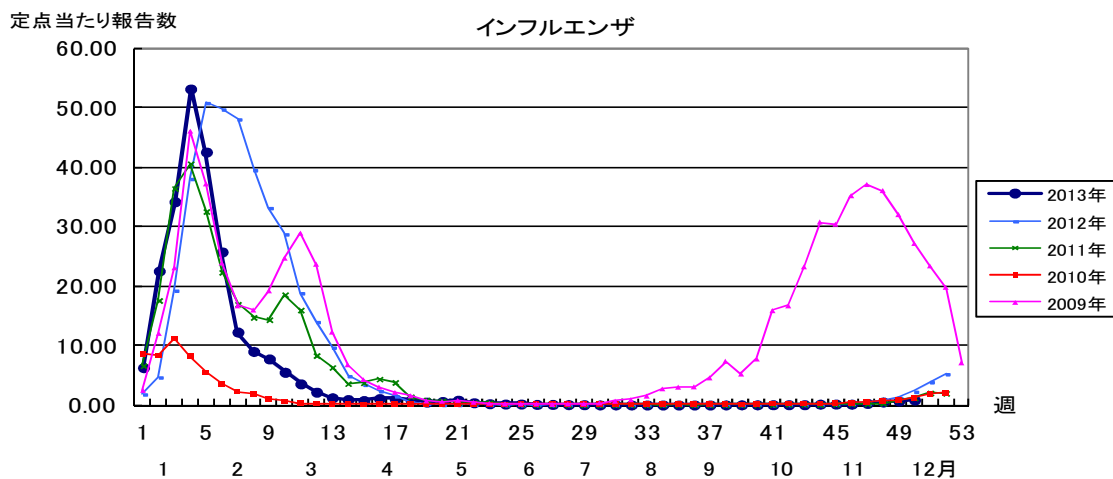
新型インフルエンザ等感染症		今週	累計(年)
新型インフルエンザ	.	.	

指定感染症		今週	累計(年)
鳥インフルエンザ(H7N9)	0	0	









2013年 第50週		保健所別、年齢層別報告患者数(男女合計)														No.1		
		野田	柏市	松戸	市川	船橋市	習志野	千葉市	印旛	香取	海浜	山武	長生	夷隅	安房	君津	市原	合
小児科定点数		4	9	16	11	11	10	18	16	2	4	6	4	3	4	8	7	133
RSウイルス感染症	～5ヶ月		1	9		1	2	2	4	1		4		2			1	27
	～11ヶ月	1	4	7	4	1	1	2	8				1	1			1	31
	1歳		3	2	2	6	1	1	4	2		1	1		1			24
	2歳			1		3			3				1					8
	3歳	1		2	1	1	4		2			1						12
	4歳			1					1									2
	5歳								1									1
	6歳			1														1
	7歳																	
	8歳																	
	9歳																	
10～14歳																		
15～19歳																		
20歳以上																		
合計		2	8	23	7	12	8	6	22	3		6	3	3	1		2	106
咽頭結膜熱	～5ヶ月																	
	～11ヶ月	2	2			1												5
	1歳			2			1	1					1					5
	2歳	1		3		2				1							1	8
	3歳			3		1		2						1				7
	4歳	1	6	2		1	5	4	1			1						21
	5歳	1	1	1	1	2	1	1										8
	6歳	1	2		1			3	1						1		1	10
	7歳		1				1	1	1					1			1	6
	8歳	1		1			1								1			4
	9歳	1	1						1									3
10～14歳						1						2					3	
15～19歳																		
20歳以上								1									1	
合計		8	13	12	2	7	10	12	5	1		1	4	3		1	2	81
A群溶血性レンサ球菌咽頭炎	～5ヶ月																	
	～11ヶ月												2					2
	1歳			1			1		2				2					6
	2歳	3		3		1	1		4				3					15
	3歳	1		3		5	6	1	5	1			3	1		1		27
	4歳	1		8		7	6	9	3		1	1	2			2	2	42
	5歳		1	6		13	9	5	8	1	2		6		1	1		53
	6歳	1	3	3	1	14	10	8	9		2	1	5	3		4		64
	7歳	1	1	5	3	15	10	4	6				6			2		53
	8歳	1		7	2	10	6	4	7				4	1				47
	9歳	1		4	1	11	6	4	6				5					40
10～14歳			1	8	4	12	8	5	5	1		1	3	1		3		52
15～19歳									1			1	1				1	
20歳以上				4	1	3			7	1			2				4	
合計		9	6	48	15	89	66	40	63	4	5	4	44	6	1	13	14	427
感染性胃腸炎	～5ヶ月		1	1	1		1	4	3			1						12
	～11ヶ月		9	18	10	11	16	12	10	2	11	1	1		3	1	1	106
	1歳	10	29	56	15	35	34	52	91	4	23	8	3		2	8	12	382
	2歳	1	15	50	11	32	20	28	55	6	16	8	2		2	9	7	262
	3歳	1	18	45	11	41	18	24	49	7	13	6		1	2	1	6	243
	4歳	6	24	63	20	51	24	34	39	5	12	8	3		3	10	12	314
	5歳	5	22	56	17	46	13	24	37	4	13	8	3		1	8	8	265
	6歳	2	23	46	10	39	11	19	38	3	10	2			4	4	7	218
	7歳		14	47	7	23	5	25	30	1	5	4	1			9	5	176
	8歳	4	9	42	9	22	5	10	31	1	10	4		1		4	5	157
	9歳	1	8	26	5	19	1	9	30	2	6	1	1			3	6	118
10～14歳	4	17	44	21	19	7	13	47	1	9	10	1	1	4	7	14	219	
15～19歳	2	2	2	7	1	1	1	6		3	11				2	5	43	
20歳以上	16	56	20	46	13	13	3	65	7	5	37	3		2	14	22	322	
合計		52	247	516	190	352	169	258	531	43	137	108	18	3	23	80	110	2837

2013年 第50週		保健所別、年齢層別報告患者数(男女合計)													No.2				
		野田	柏市	松戸	市川	船橋市	習志野	千葉市	印旛	香取	海浜	山武	長生	夷隅	安房	君津	市原	合計	
小児科定点数		4	9	16	11	11	10	18	16	2	4	6	4	3	4	8	7	133	
水痘	～5ヶ月 ～11ヶ月		2	1					1							2		6	
	1歳		1	2		1	3	2	2		8					2	1	22	
	2歳		2	4	1		5	1	4	1	4					4		26	
	3歳		1	6		5	2	8	2		1					4	1	30	
	4歳		2	4	4	5	6	5	5	1	1	2			1	3	1	40	
	5歳		5	8	4	3	6	7	7		2	1		1		2	3	49	
	6歳		3	1			2	2	1		1		1				2	13	
	7歳			1	1	2	2		3	1						1	2	13	
	8歳			1		2	2	3	1							1		10	
	9歳			1								1						2	
	10～14歳						1		1		1					1	2	6	
	15～19歳																		
	20歳以上							1									1	1	3
合計			16	29	10	18	30	28	27	3	18	4	1	1	1	21	13	220	
手足口病	～5ヶ月 ～11ヶ月							1										1	
	1歳										4							4	
	2歳																		
	3歳					1			1								1	3	
	4歳						1				2							3	
	5歳																		
	6歳																		
	7歳																		
	8歳																		
	9歳																		
	10～14歳																		
	15～19歳																		
	20歳以上																		
合計						1	1	1	1		6					1		11	
伝染性紅斑	～5ヶ月 ～11ヶ月		1															1	
	1歳							1										1	
	2歳																		
	3歳							1										1	
	4歳						1											1	
	5歳							1										1	
	6歳														3			3	
	7歳		1															1	
	8歳				1											1		2	
	9歳																		
	10～14歳																		
	15～19歳																		
	20歳以上																		
合計			2		1		1	2								4		10	
突発性発しん	～5ヶ月 ～11ヶ月	1		3		7	1	2	3		1	1			1			20	
	1歳		3	2	1	7	2	7	6		1	2		2	1	1		35	
	2歳			1		2		2			1							6	
	3歳																		
	4歳							1										1	
	5歳																		
	6歳																		
	7歳																		
	8歳																		
	9歳																		
	10～14歳																		
	15～19歳																		
	20歳以上																		
合計		1	3	6	1	16	3	12	9		3	3		2	1	1	1	62	

2013年 第50週

保健所別、年齢層別報告患者数(男女合計)

No.3

		野	柏	松	市	船	習	千	印	香	海	山	長	夷	安	君	市	合
		田	市	戸	川	橋	志	葉	旛	取	匝	武	生	隅	房	津	原	計
小児科定点数		4	9	16	11	11	10	18	16	2	4	6	4	3	4	8	7	133
百日咳	～5ヶ月 ～11ヶ月								1									1
	1歳																	
	2歳																	
	3歳																	
	4歳																	
	5歳																	
	6歳																	
	7歳																	
	8歳																	
	9歳																	
10～14歳																		
15～19歳																		
20歳以上																		
合計									1									1
ヘルパンギーナ	～5ヶ月 ～11ヶ月																	
	1歳							1										
	2歳							1										
	3歳							2										
	4歳							1										
	5歳																	
	6歳																1	1
	7歳																	
	8歳																	
	9歳																	
10～14歳																		
15～19歳																		
20歳以上																		
合計								5									1	6
流行性耳下腺炎	～5ヶ月 ～11ヶ月																	
	1歳								1									
	2歳		1									1					1	
	3歳		1														1	
	4歳					1	1	3			1						2	
	5歳			1			1			1					3	1		
	6歳									1	1						5	
	7歳				1												8	
	8歳																2	
	9歳								1								2	
10～14歳					1											11	1	
15～19歳																		
20歳以上					1													
合計		3	1	1	2	2	4	3	1	1	1				3	33	1	56

2013年 第50週		保健所別、年齢層別報告患者数(男女合計)														No.4			
		野田	柏市	松戸	市川	船橋市	習志野	千葉市	印旛	香取	海匝	山武	長生	夷隅	安房	君津	市原	合 計	
インフル定点数		7	14	25	17	17	16	28	23	5	7	9	7	5	7	13	11	211	
インフル エンザ	～5ヶ月								2									2	
	～11ヶ月					1						1	1					3	
	1歳			1		2			2								1	4	
	2歳			1					3									3	
	3歳		1	2	1		2		3				1					10	
	4歳	1		3			3	1	1									10	
	5歳			3					4									7	
	6歳	1		7			1		2				2					13	
	7歳			4			3	2	1	1				1				12	
	8歳			3			2	4	1	3			3					16	
	9歳			3			1	1		1				1				7	
	10～14歳		1	1			10	3	2	1			3	1				22	
	15～19歳								2				3					5	
	20～29歳			2		1	1	2	2	4			1	1	1			15	
	30～39歳	1	1	6	1		1	1	1	1			2			2		18	
	40～49歳		1	2	1			1		1			2					10	
50～59歳				1					1			2	1			1	7		
60～69歳	1		2						1								4		
70～79歳									2				2				4		
80歳以上									1								1		
合計		4	4	40	4	4	24	15	28	12		17	11	1	2	1	6	173	
眼科定点数		1	2	5	3	3	3	5	4			1	1	1		1	2	2	34
急性 出血性 結膜炎	～5ヶ月																		
	～11ヶ月																		
	1歳																		
	2歳																		
	3歳																		
	4歳																		
	5歳																		
	6歳																		
	7歳																		
	8歳																		
	9歳																		
	10～14歳																		
	15～19歳																		
	20～29歳																		
	30～39歳																		
	40～49歳																		
50～59歳																			
60～69歳																			
70歳以上																			
合計																			
流行性 角結膜炎	～5ヶ月																		
	～11ヶ月																		
	1歳				1													1	
	2歳					1												1	
	3歳						1											1	
	4歳						1											1	
	5歳																		
	6歳								1									1	
	7歳					1												1	
	8歳																		
	9歳																		
	10～14歳																		
	15～19歳	1	1															2	
	20～29歳					2		1										3	
	30～39歳	1	1		1	3	1											8	
	40～49歳		1			1	1											4	
50～59歳																			
60～69歳		2						2			1						5		
70歳以上						1		1									2		
合計		2	5		2	8	5	2	3			1					2	30	

※ 千葉県の感染症情報は、千葉県感染症情報センターのホームページを御覧ください。

URL. <http://www.pref.chiba.lg.jp/eiken/c-idsc/index.html>

※ 全国の感染症情報(IDWR)は、国立感染症研究所感染症疫学センターのホームページを御覧ください。

URL. <http://www.nih.go.jp/niid/ja/from-idsc.html>

千葉県結核・感染症週報 2013年 第50週

発行 千葉県衛生研究所
千葉県健康福祉部
千葉県医師会
事務局 千葉県衛生研究所感染症疫学研究室
千葉県感染症情報センター
〒260-8715 千葉市中央区仁戸名町 666-2
TEL. 043(266)6723 FAX. 043(265)5544

本週報は、感染症の予防及び感染症の患者に対する医療に関する法律に基づくものであり、千葉県内の医療従事者、定点医療機関、県及び千葉市保健所の皆様の御協力を得て、千葉県衛生研究所感染症疫学研究室内千葉県感染症情報センターにおいて編集したものです。

また、本週報は速報性を重視しておりますので、今後調査などの結果に応じて、若干の変更が生ずることがありますが、その場合には週報上にて訂正させていただきます。

なお、週報の内容について、学術的研究、あるいは公衆衛生活動にかかわる業務以外の目的においては、無断転載を禁じます。