

# Chiba Weekly Report

## 2013

— 第48週 —

2013/11/25~12/1

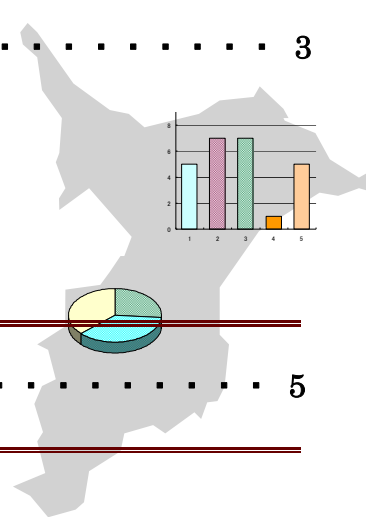
## 千葉県結核・感染症週報

千葉県感染症天気図 . . . . . 2

**今週の注目疾患** . . . . . 3

感染性胃腸炎 一倍增一

A群溶血性レンサ球菌咽頭炎 一例年より多い一



全数報告疾患集計表 . . . . . 5

定点報告（五類感染症）

疾病別グラフ . . . . . 6-9

〈男女合計〉

RSウイルス感染症・咽頭結膜熱・A群溶血性レンサ球菌咽頭炎・感染性胃腸炎  
水痘・手足口病・伝染性紅斑・突発性発しん・百日咳・ヘルパンギーナ  
流行性耳下腺炎・インフルエンザ・急性出血性結膜炎・流行性角結膜炎

疾患別・保健所別・年齢階級別集計表 . . . . . 10-13

〈男女合計〉

RSウイルス感染症・咽頭結膜熱・A群溶血性レンサ球菌咽頭炎・感染性胃腸炎  
水痘・手足口病・伝染性紅斑・突発性発しん・百日咳・ヘルパンギーナ  
流行性耳下腺炎・インフルエンザ・急性出血性結膜炎・流行性角結膜炎

定点把握対象の五類感染症

千葉県感染症天気図

今週の患者発生は？(前週と比べて)

上段は定点当たり患者数

2013年 第48週

下段は報告患者数

定点	疾病名	流行状況	コメント	今週	1週前	2週前	3週前
小児科	RSウイルス感染症		習志野(1.5)、松戸(1.1)、印旛(1.1)が多い。	0.66 88	0.63 83	0.57 77	0.74 98
	咽頭結膜熱		野田(2.5)が多い。	0.56 75	0.32 42	0.34 45	0.14 18
	A群溶血性レンサ球菌咽頭炎		【今週の注目疾患】	2.78 370	1.91 250	1.66 223	1.45 193
	感染性胃腸炎		【今週の注目疾患】	10.96 1458	5.70 747	4.65 623	3.17 421
	水痘		海匝(5.0)が多い。	1.44 191	1.14 149	0.81 108	0.60 80
	手足口病			0.25 33	0.45 59	0.60 81	0.67 89
	伝染性紅斑			0.04 5	0.06 8	0.06 8	0.03 4
	突発性発しん			0.59 79	0.45 59	0.50 67	0.37 49
	百日咳			0.01 1	0.01 1	0.04 5	0.05 6
	ヘルパンギーナ			0.03 4	0.01 1	0.05 7	0.05 6
	流行性耳下腺炎		君津(2.8)が多い。	0.35 47	0.32 42	0.24 32	0.30 40
インフルエンザ	インフルエンザ		長生(1.7)、山武(1.3)、松戸(1.0)が多い。	0.50 104	0.26 53	0.13 27	0.13 28
眼科	急性出血性結膜炎			0.03 1	0.00 0	0.06 2	0.00 0
	流行性角結膜炎			0.33 11	0.65 22	0.45 15	0.58 19
基幹病院	クラミジア肺炎(オウム病を除く)			0.11 1	0.11 1	0.00 0	0.00 0
	細菌性髄膜炎			0.11 1	0.00 0	0.00 0	0.00 0
	マイコプラズマ肺炎			0.33 3	0.56 5	0.33 3	0.00 0
	無菌性髄膜炎			0.11 1	0.11 1	0.00 0	0.38 3
	感染性胃腸炎(ロタウイルス)			0.00 0	0.00 0	0.00 0	0.00 0
全数	風しん	週別報告数(診断日)		0	2	1	0
	麻しん	週別報告数(診断日)		0	0	0	0

備考 増加 やや増加 変化なし やや減少 減少  
 - 患者報告なし

今週の報告定点数 小児科定点 133 インフルエンザ定点 210  
 眼科定点 33 基幹病院定点 9

「定点当りの患者数」とは報告患者数/報告定点数。  
 「流行中」とは報告定点当りの患者数が設定値を2週連続して超えた場合に2週目より表示。  
 ※全数の報告患者数の項目は、診断日と報告日が異なるため、数字が変動することがあります。

### 【今週の注目疾患】

#### 感染性胃腸炎 一倍增一

第48週の県全体での定点当たり患者報告数は、10.96と第47週の5.70から倍増した。

2013年は概ね過去10年の平均で推移している。流行時期に入り、報告数はさらに増加することが予想されるため、注意が必要である。

保健所別では、松戸(19.5)、柏市(18.3)、印旛(16.7)、船橋市(15.8)が高い。

学校欠席者情報収集システムにおいては、第48週(11/25~12/1)に406例で、柏市66例、千葉市54例、松戸市44例、成田市33例が多くなっている。(平成25年12月4日現在)

なお、第1週～第48週までの報告における年齢別割合では、1歳11.3%をピークに、2歳8.9%、3歳8.7%、4歳8.6%と、年齢が上昇するにつれ、割合は低下している。

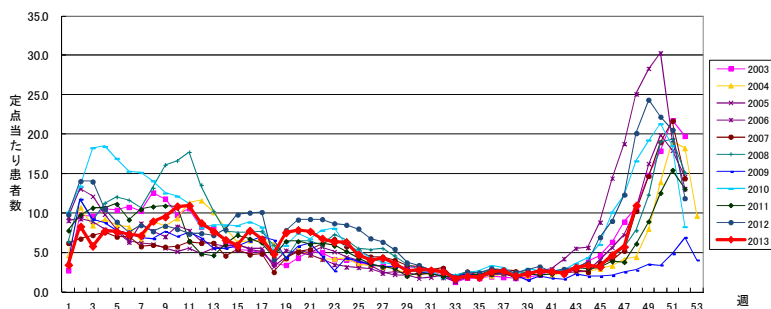
◆千葉県健康福祉部疾病対策課

URL : <http://www.pref.chiba.lg.jp/shippei/press/2013/norosyudan-20131105.html>

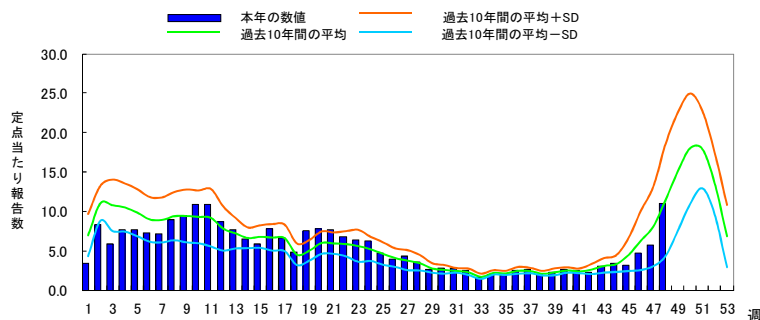
◆学校欠席者サーベイランス

URL : <http://www.syndromic-surveillance.net/gakko/>

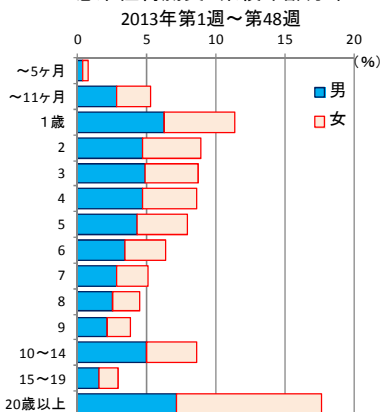
感染性胃腸炎年別・週別発生状況(2003～2013年第48週)



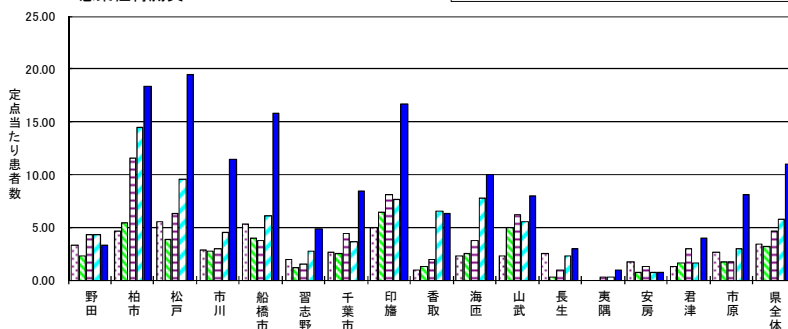
感染性胃腸炎 過去10年間との週別比較



感染性胃腸炎 累積年齢分布



感染性胃腸炎



### A群溶血性レンサ球菌咽頭炎 一例年より多い

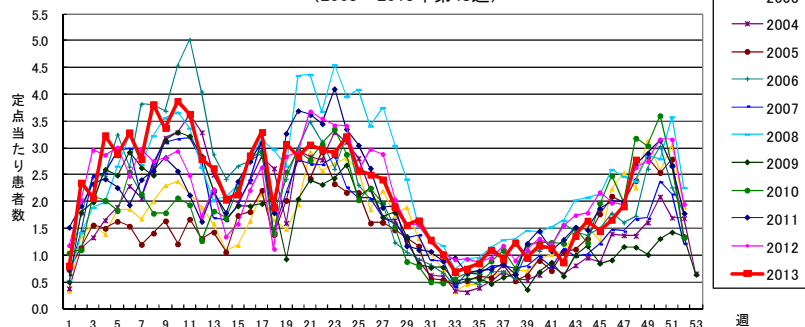
第48週の定点当たり患者報告数は、2.78となった。

2013年は過去10年の概ね平均で推移してきたが、今週は、報告数が大きく増加し、過去10年の平均+SDを超えた。流行時期に入っており、注意が必要である。

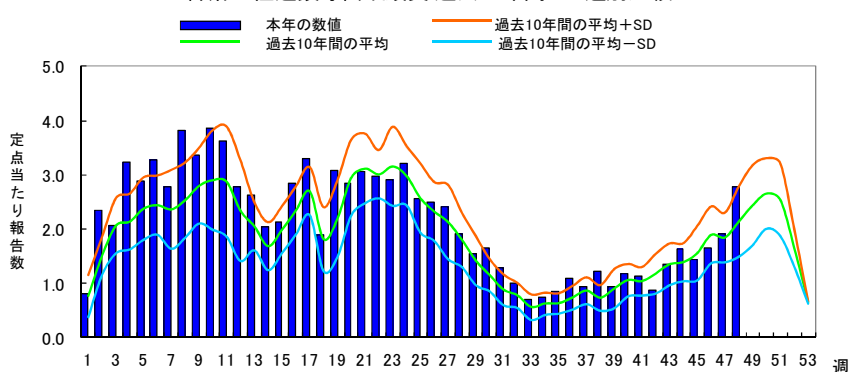
保健所別では、長生(8.8)が、流行報開始基準値8を超えて高く、次いで船橋市(7.1)が高い。

なお、第1週～第48週までの報告における年齢別割合では、5歳が最も多く13.9%、6歳が12.7%、4歳が12.4%、7歳が10.7%となっている。

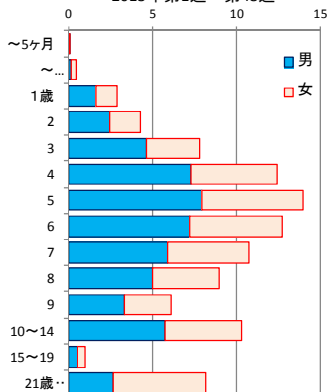
A群溶血性連鎖球菌咽頭炎 年別・週別発生状況  
(2003～2013年第48週)



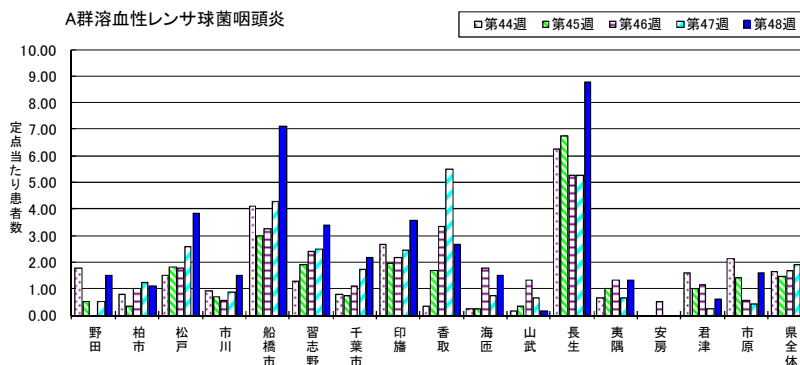
A群溶血性連鎖球菌咽頭炎 過去10年間との週別比較



A群溶血性レンサ球菌咽頭炎  
累積年齢分布  
2013年第1週～第48週



A群溶血性レンサ球菌咽頭炎



## 第48週全数報告疾患集計表

一類感染症	今週	累計(年)
エボラ出血熱	0	0
クリミア・コンゴ出血熱	0	0
痘そう	0	0
南米出血熱	0	0
ペスト	0	0
マールブルグ病	0	0
ラッサ熱	0	0

二類感染症	今週	累計(年)
急性灰白髄炎	0	0
結核	19	1164
ジフテリア	0	0
重症急性呼吸器症候群(病原体がSARSコロナウイルスであるものに限る)	0	0
鳥インフルエンザ(H5N1)	0	0

三類感染症	今週	累計(年)
コレラ	1	1
細菌性赤痢	1	4
腸管出血性大腸菌感染症	2	128
腸チフス	0	6
パラチフス	0	3

四類感染症(その1)	今週	累計(年)
E型肝炎	0	4
ウエストナイル熱(ウエストナイル脳炎を含む)	0	0
A型肝炎	0	3
エキノコックス症	0	0
黄熱	0	0
オウム病	0	0
オムスク出血熱	0	0
回帰熱	0	0
キャサスル森林病	0	0
Q熱	0	0
狂犬病	0	0
コクシジオイデス症	0	0
サル痘	0	0
重症熱性血小板減少症候群(SFTS)	0	0
腎症候性出血熱	0	0
西部ウマ脳炎	0	0
ダニ媒介脳炎	0	0
炭疽	0	0
チクングニア熱	0	4
つつが虫病	0	3
デング熱	1	19
東部ウマ脳炎	0	0

四類感染症(その2)	今週	累計(年)
鳥インフルエンザ(H5N1及びH7N9を除く)	0	0
ニパウイルス感染症	0	0
日本紅斑熱	0	4
日本脳炎	0	0
ハンタウイルス肺症候群	0	0
Bウイルス病	0	0
鼻疽	0	0
ブルセラ症	0	0
ベネズエラウマ脳炎	0	0
ヘンドラウイルス感染症	0	0
発しんチフス	0	0
ポツリヌス症	0	0
マラリア	0	1
野兔病	0	0
ライム病	0	1
リッサウイルス感染症	0	0
リフトバレー熱	0	0
類鼻疽	0	0
レジオネラ症	2	56
レプトスピラ症	0	0
ロッキー山紅斑熱	0	0

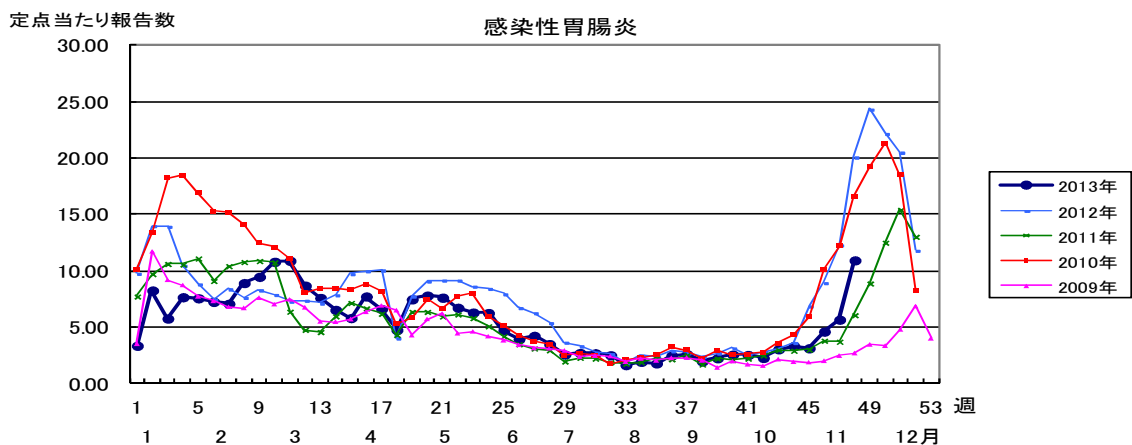
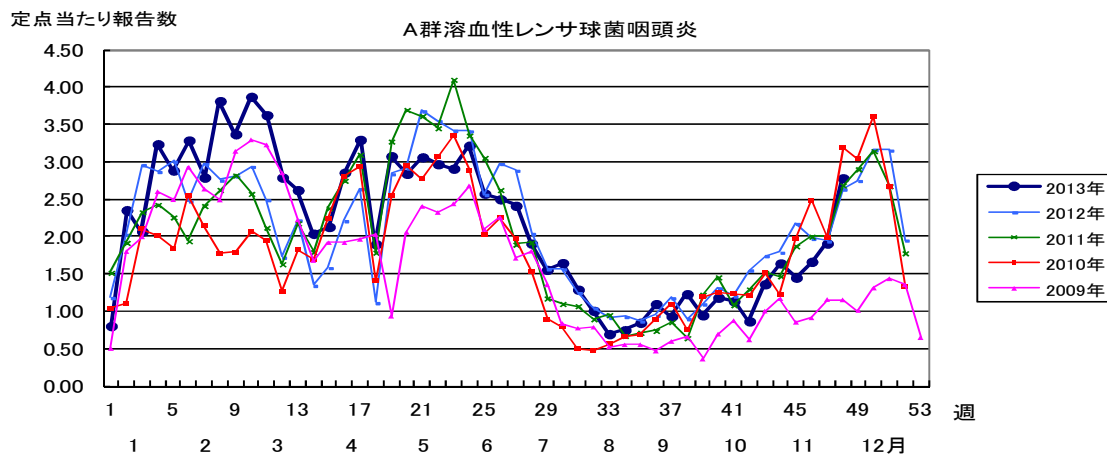
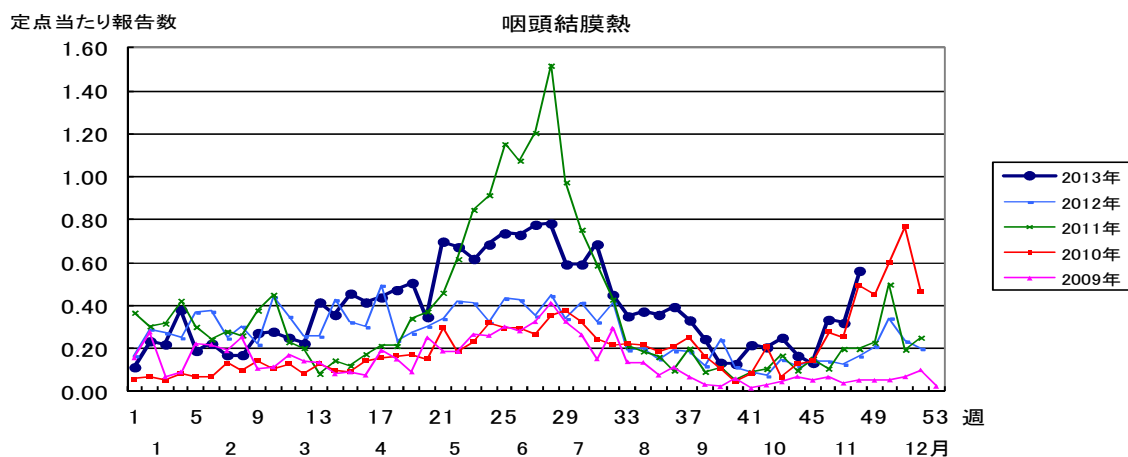
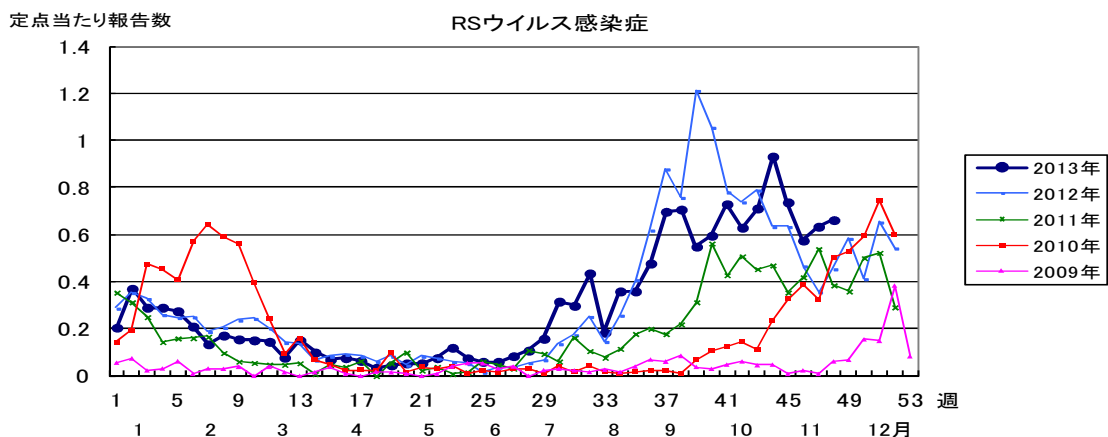
五類感染症(全数)	今週	累計(年)
アメーバ赤痢	0	63
ウイルス性肝炎(E型肝炎及びA型肝炎を除く)	0	4
急性脳炎(ウエストナイル脳炎、西部ウマ脳炎、ダニ媒介脳炎、東部ウマ脳炎、日本脳炎、ベネズエラウマ脳炎及びリフトバレー熱を除く)	1	27
クリプトスポリジウム症	0	1
クロイツフェルト・ヤコブ病	0	5
劇症型溶血性レンサ球菌感染症	0	11
後天性免疫不全症候群	0	67
ジアルジア症	0	4
侵襲性インフルエンザ菌感染症	0	6
侵襲性髄膜炎菌感染症	0	1
侵襲性肺炎球菌感染症	1	37
先天性風しん症候群	0	1
梅毒	0	51
破傷風	0	9
バンコマイシン耐性黄色ブドウ球菌感染症	0	0
バンコマイシン耐性腸球菌感染症	0	1
風しん	0	708
麻しん	0	20
髄膜炎菌性髄膜炎	0	0

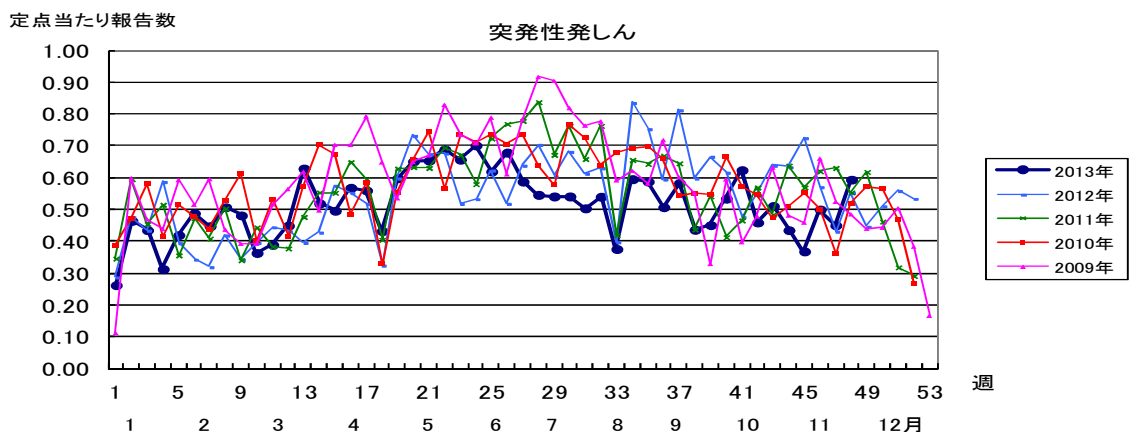
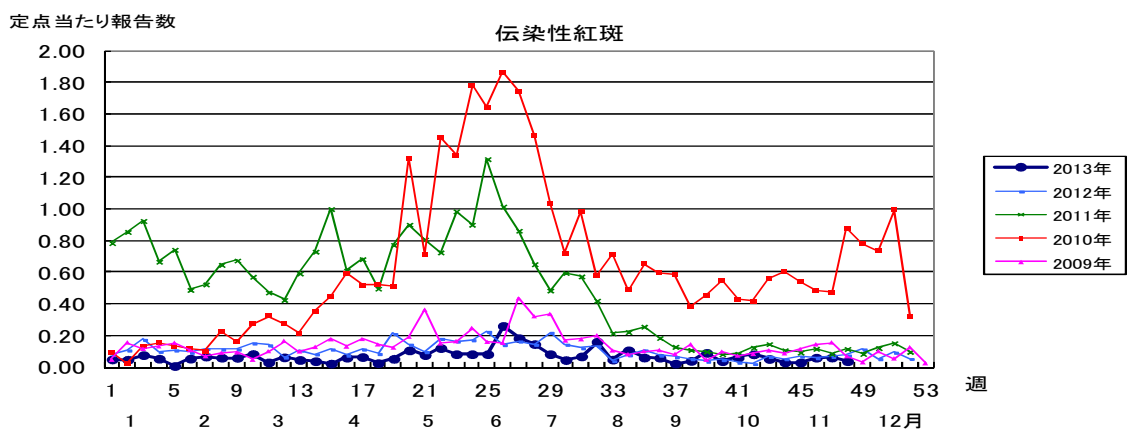
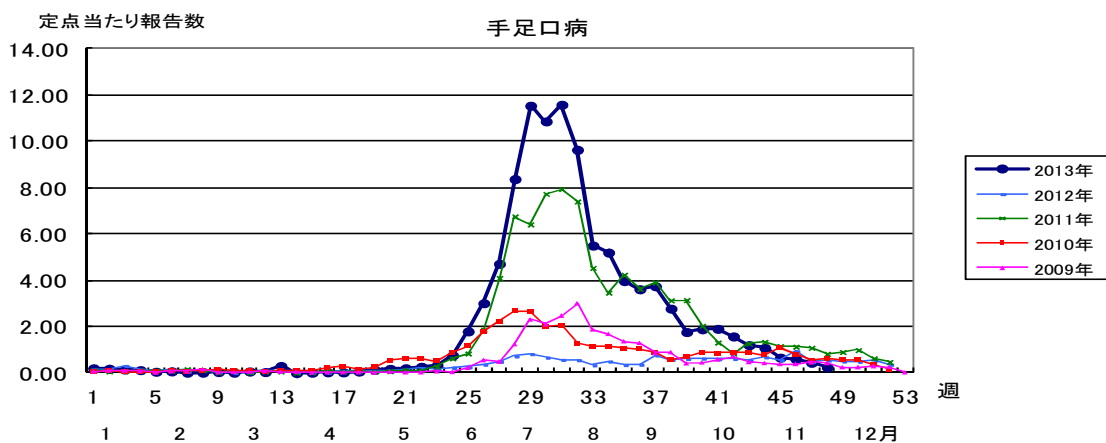
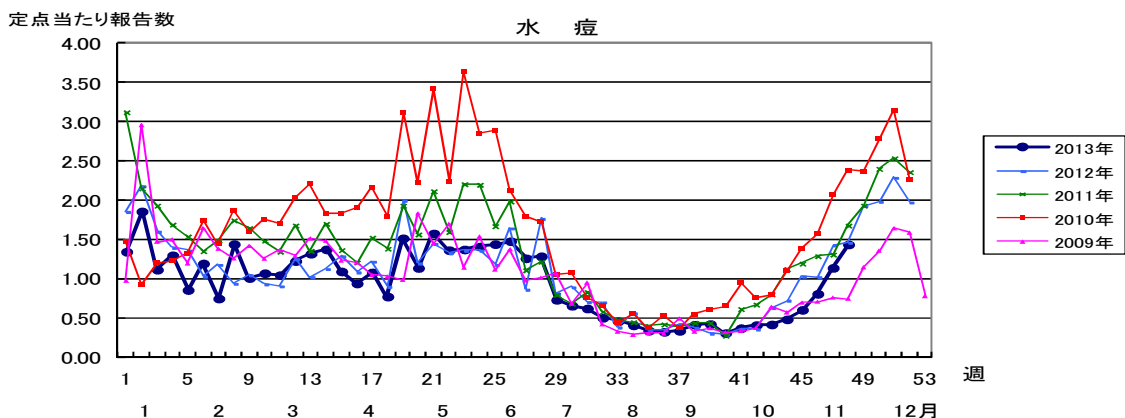
  

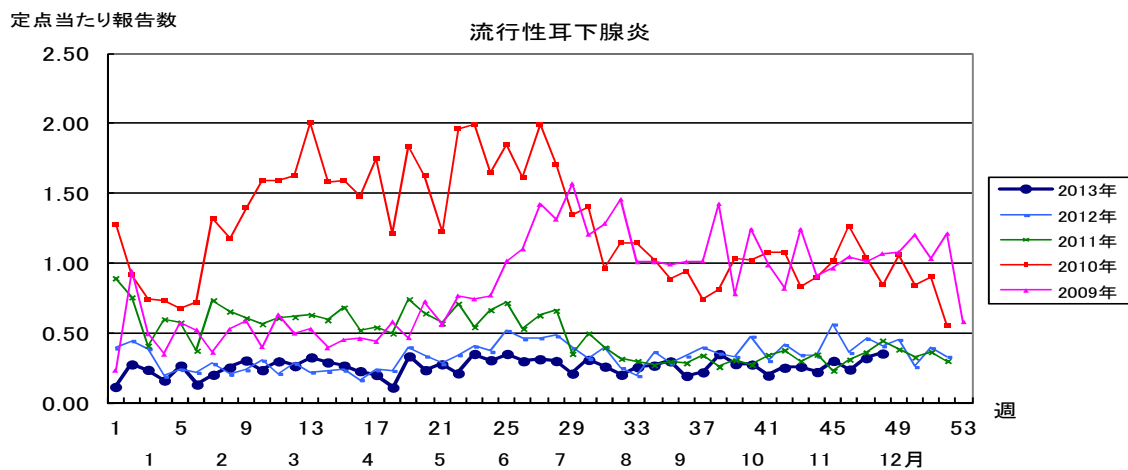
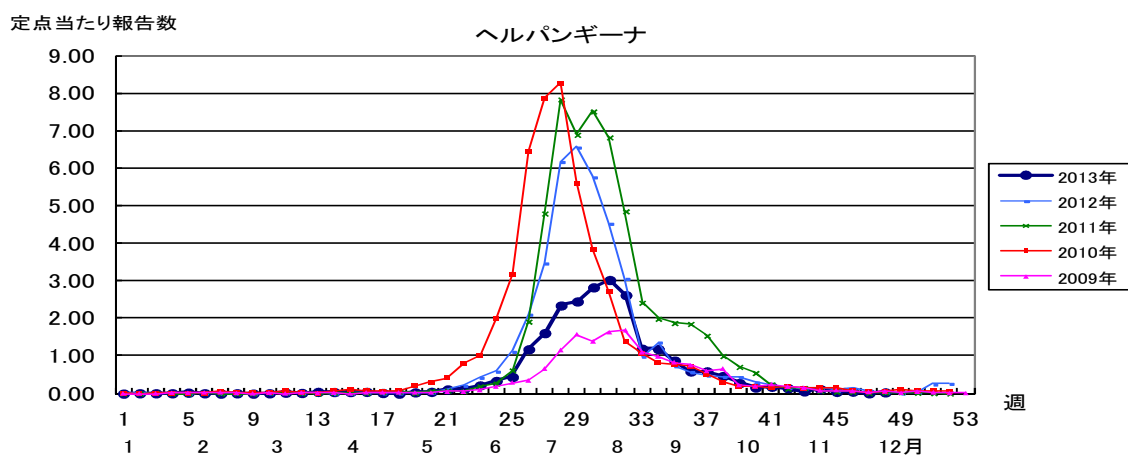
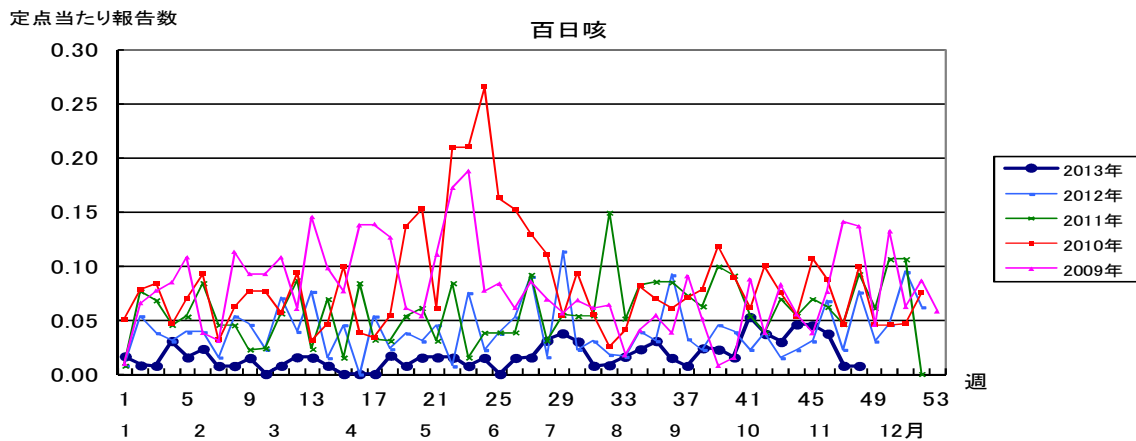
新型インフルエンザ等感染症	今週	累計(年)
新型インフルエンザ	.	.

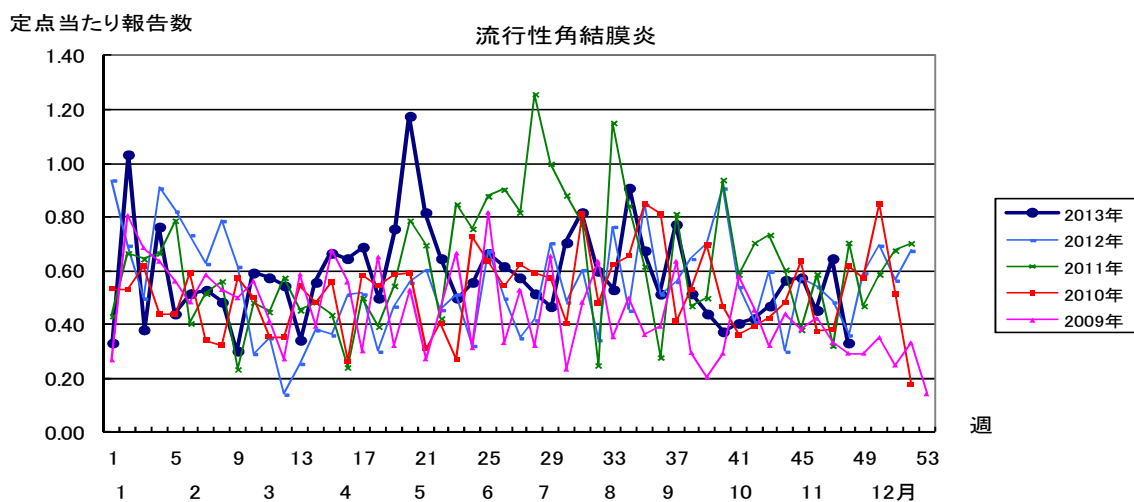
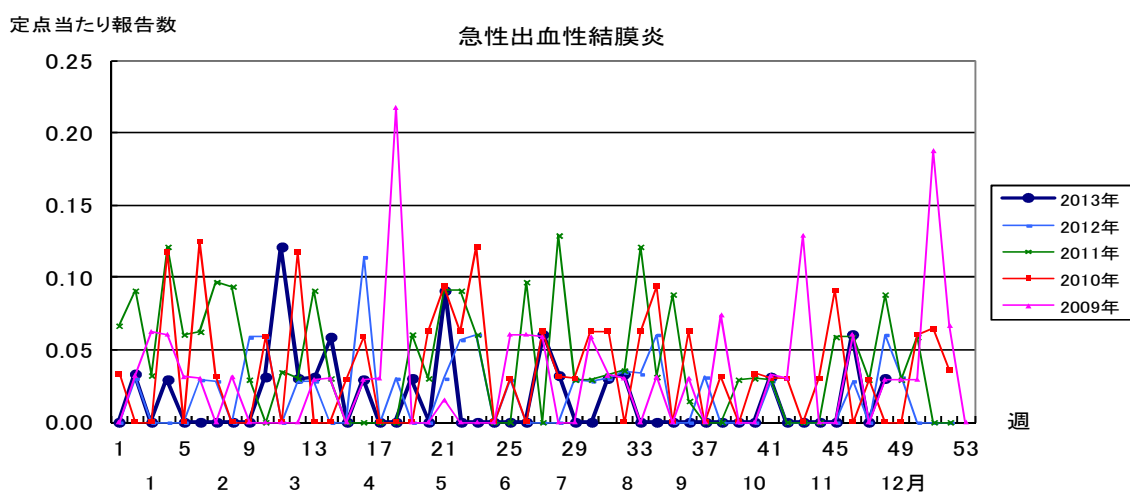
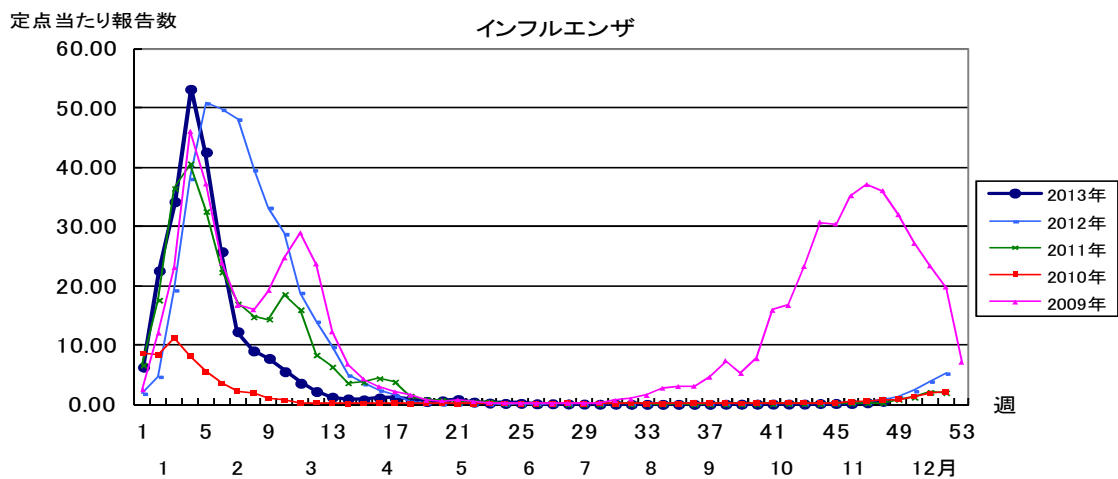
指定感染症	今週	累計(年)
鳥インフルエンザ(H7N9)	0	0











2013年 第48週		保健所別、年齢層別報告患者数(男女合計)													No.1			
		野田	柏市	松戸	市川	船橋市	習志野	千葉市	印旛	香取	海浜	山武	長生	夷隅	安房	君津	市原	合
小児科定点数		4	9	16	10	11	10	18	16	3	4	6	4	3	4	8	7	133
RSウイルス感染症	～5ヶ月	1		5			1	2	3		1				1		1	15
	～11ヶ月	2	2	3	2	2	7	1	3			1	2				1	26
	1歳			3	1	3	4	3	7			3						24
	2歳			1	1	1	2	1	3			1						11
	3歳			3	1	1			1									6
	4歳			3														3
	5歳	1																1
	6歳								1									1
	7歳						1											1
	8歳																	
	9歳																	
	10～14歳																	
	15～19歳																	
20歳以上																		
合計		4	2	18	5	7	15	7	18		1	5	2		1	3	88	
咽頭結膜熱	～5ヶ月																	1
	～11ヶ月				1													1
	1歳			3	2		4		1	2				1				13
	2歳	1				1	3	2		1				1				9
	3歳	2	2	1			3											8
	4歳	1		4			2	1	1									9
	5歳	1	2	2			3	1	1							1		11
	6歳	1	3	4				1	2	2								13
	7歳	2		1														3
	8歳								1			1						2
	9歳				1													1
	10～14歳			2					1									3
	15～19歳																	
20歳以上	2																2	
合計		10	12	16	1	15	5	7	5		1	2			1		75	
A群溶血性レンサ球菌咽頭炎	～5ヶ月																	
	～11ヶ月																	
	1歳				1		1									1		3
	2歳			1	1		1	2		2				1				8
	3歳			1	8		4		2	4			3				1	23
	4歳	1	2	3	2	11	4	4	3				2			1	1	34
	5歳	3	1	10	2	12	2	3	8	1	1		3	1				47
	6歳	1	1	11	3	12	4	8	9		1		4			1	2	57
	7歳			7	1	10	8	6	10	6			2	3		1	1	55
	8歳	1	1	9		11	5	3	2		3		5				1	41
	9歳			2	6	1	6	6	3	5	1		1	4				37
	10～14歳				5	6	8	2	10	8		1		1				42
	15～19歳			1						2				2				5
20歳以上						2	1		4				8				18	
合計		6	10	61	15	78	34	39	57	8	6	1	35	4		5	11	370
感染性胃腸炎	～5ヶ月			1					2	1				1				5
	～11ヶ月			3	17	6	7	5	9	7		6	1	1		1	1	65
	1歳			13	30	16	20	6	27	35	5	10	7		1	6	8	184
	2歳			8	24	11	17	10	24	22		6	6			2	4	134
	3歳	2	10	27	5	14	3	12	24	3	3	2				3	7	115
	4歳		18	41	11	16	7	15	14	2	4	1			1	1	3	141
	5歳	3	17	48	8	23	2	19	25		3	2	1			3	3	157
	6歳		15	43	5	18	5	15	18	1	2		1	1			3	127
	7歳		9	21	6	11	4	7	11			3				1	2	75
	8歳	1	10	26	4	7	1	4	12		1	3					1	70
	9歳	1	7	13	1	14		5	6		3		1			1	3	55
	10～14歳	2	14	15	15	26	2	8	35	1	2	2	1			5	4	132
	15～19歳		3	1	3	1		1	9	1		4					2	25
20歳以上	4	37	6	23		3	3	48	6		17	6	1		7	12	173	
合計		13	165	312	114	174	48	151	267	19	40	48	12	3	3	32	57	1458

2013年 第48週		保健所別、年齢層別報告患者数(男女合計)													No.2			
		野田	柏市	松戸	市川	船橋市	習志野	千葉市	印旛	香取	海浜	山武	長生	夷隅	安房	君津	市原	合計
小児科定点数		4	9	16	10	11	10	18	16	3	4	6	4	3	4	8	7	133
水痘	～5ヶ月		1								1							2
	～11ヶ月								3		1					1		5
	1歳		2	3	4	4	2	2	1		3					1		22
	2歳		1	5	2	1	4	3	5	1	3	1		1		2		29
	3歳		2	5	2	3	4	3	4		4					1	1	29
	4歳		1	4	2	2	4	4	7		4				1	2	1	32
	5歳	1	3	2	1	3	4	4	4		2							25
	6歳		1	1		4	1	3	4		2					3	3	22
	7歳					1		2	1							1	4	9
	8歳						1	1	1									4
	9歳			1														2
	10～14歳		1	3		1		1										7
	15～19歳																	
20歳以上				1				2										3
合計		1	12	25	11	19	20	23	32	1	20	1		1	1	11	13	191
手足口病	～5ヶ月							1										1
	～11ヶ月						1											1
	1歳	2			3			1			1					1	2	10
	2歳			1	1		1	2										3
	3歳			1	3													4
	4歳								1									1
	5歳			1				1	2									4
	6歳																	
	7歳			1														1
	8歳						1											1
	9歳			1														1
	10～14歳										1							1
	15～19歳																	
20歳以上																		
合計		2	5	7		3	5	3		1	1					1	5	33
伝染性紅斑	～5ヶ月																	
	～11ヶ月																	
	1歳																	
	2歳																	
	3歳																	
	4歳					1												1
	5歳					1												1
	6歳																	
	7歳		1															1
	8歳			1														1
	9歳		1															1
	10～14歳																	
	15～19歳																	
20歳以上																		
合計		2	1		2													5
突発性発しん	～5ヶ月		1															1
	～11ヶ月	1	2	3	2	5	3	3	6		1					1	1	28
	1歳	1	4	5	5	2	3	9	6							3	1	39
	2歳		1	2	1	1		1	1		1						1	9
	3歳							1			1							2
	4歳											1						
	5歳																	
	6歳																	
	7歳																	
	8歳																	
	9歳																	
	10～14歳																	
	15～19歳																	
20歳以上																		
合計	2	8	10	8	8	6	14	13		1	2				4	3	79	

2013年 第48週		保健所別、年齢層別報告患者数(男女合計)														No.3			
		野田	柏市	松戸	市川	船橋市	習志野	千葉市	印旛	香取	海浜	山武	長生	夷隅	安房	君津	市原	合計	
小児科定点数		4	9	16	10	11	10	18	16	3	4	6	4	3	4	8	7	133	
百日咳	～5ヶ月 ～11ヶ月																		
	1歳																		
	2歳																		
	3歳																		
	4歳																		
	5歳																		
	6歳																		
	7歳																		
	8歳																		
	9歳																		
	10～14歳												1						1
15～19歳																			
20歳以上																			
合計												1						1	
ヘルパンギーナ	～5ヶ月 ～11ヶ月																		
	1歳						1												1
	2歳				1			1	1										3
	3歳																		
	4歳																		
	5歳																		
	6歳																		
	7歳																		
	8歳																		
	9歳																		
	10～14歳																		
15～19歳																			
20歳以上																			
合計				1			1	1	1									4	
流行性耳下腺炎	～5ヶ月 ～11ヶ月																		
	1歳				1		1									1			3
	2歳						1									2			3
	3歳				1		1	1	1							4			8
	4歳									1						2			3
	5歳			1						1				1		2			5
	6歳							2		3	1					1			7
	7歳								1	1						3			5
	8歳						1												1
	9歳																		
	10～14歳							2		1						4	1		8
15～19歳															1			1	
20歳以上									1						2			3	
合計				2	1	5	4	2	8	1			1		22	1		47	

2013年 第48週		保健所別、年齢層別報告患者数(男女合計)														No.4		
		野田	柏市	松戸	市川	船橋市	習志野	千葉市	印旛	香取	海匝	山武	長生	夷隅	安房	君津	市原	合 計
インフル定点数		7	14	25	15	17	16	28	24	5	7	9	7	5	7	13	11	210
インフル エンザ	～5ヶ月 ～11ヶ月																	
	1歳		1						1									2
	2歳			1		1												2
	3歳		1	2				1										4
	4歳			6	2	1		1	3			2	1					16
	5歳			3			1	1	2								1	8
	6歳			2				1				2	1					6
	7歳			2	1			2	1									6
	8歳						1					2	1					4
	9歳			2			2			1		1	1					7
	10～14歳		1			1			2	3		3	2					12
	15～19歳								1					1	2			4
	20～29歳				1		1							1				3
	30～39歳		1	6		2	1	1	5			2	1					18
40～49歳			1	1		3	1	1				2	1				10	
50～59歳													1				2	
60～69歳				1													2	
70～79歳																		
80歳以上																		
合計		4	25	6	5	8	9	15	4		12	12	3			1	104	
眼科定点数		1	2	5	2	3	3	5	4		1	1	1		1	2	2	33
急性 出血性 結膜炎	～5ヶ月 ～11ヶ月																	
	1歳																	
	2歳																	
	3歳																	
	4歳																	
	5歳																	
	6歳																	
	7歳																	
	8歳																	
	9歳																	
	10～14歳																	
	15～19歳																	
	20～29歳																	
	30～39歳															1		1
40～49歳																		
50～59歳																		
60～69歳																		
70歳以上																		
合計															1		1	
流行性 角結膜炎	～5ヶ月 ～11ヶ月																	
	1歳																	
	2歳																	
	3歳																	
	4歳																	
	5歳																	
	6歳																	
	7歳																	
	8歳																	
	9歳																	
	10～14歳																	
	15～19歳						2											2
	20～29歳																1	4
	30～39歳			1		1					1							4
40～49歳					1			1			1						3	
50～59歳											1						1	
60～69歳						1											1	
70歳以上																		
合計			1		4	1		1		1	2				1		11	

※ 千葉県の感染症情報は、千葉県感染症情報センターのホームページを御覧ください。

URL. <http://www.pref.chiba.lg.jp/eiken/c-idsc/index.html>

※ 全国の感染症情報(IDWR)は、国立感染症研究所感染症疫学センターのホームページを御覧ください。

URL. <http://www.nih.go.jp/niid/ja/from-idsc.html>

千葉県結核・感染症週報 2013年 第48週

発行 千葉県衛生研究所  
千葉県健康福祉部  
千葉県医師会  
事務局 千葉県衛生研究所感染症疫学研究室内  
千葉県感染症情報センター  
〒260-8715 千葉市中央区仁戸名町 666-2  
TEL. 043(266)6723 FAX. 043(265)5544

本週報は、感染症の予防及び感染症の患者に対する医療に関する法律に基づくものであり、千葉県内の医療従事者、定点医療機関、県及び千葉市保健所の皆様の御協力を得て、千葉県衛生研究所感染症疫学研究室内千葉県感染症情報センターにおいて編集したものです。

また、本週報は速報性を重視しておりますので、今後調査などの結果に応じて、若干の変更が生ずることがありますが、その場合には週報上にて訂正させていただきます。

なお、週報の内容について、学術的研究、あるいは公衆衛生活動にかかわる業務以外の目的においては、無断転載を禁じます。