

Chiba Weekly Report

2013

— 第45週 —

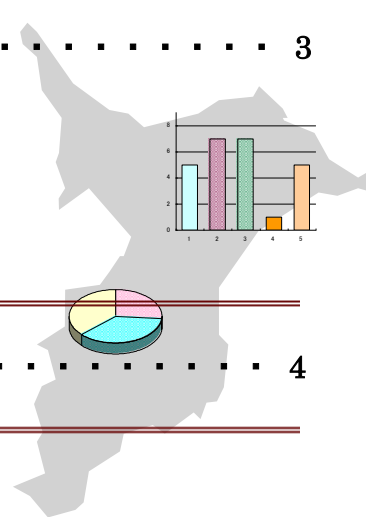
2013/11/4～11/10

千葉県結核・感染症週報

千葉県感染症天気図 2

今週の注目疾患 3

感染性胃腸炎



全数報告疾患集計表 4

定点報告（五類感染症）

疾病別グラフ 5-8

〈男女合計〉

RSウイルス感染症・咽頭結膜熱・A群溶血性レンサ球菌咽頭炎・感染性胃腸炎
水痘・手足口病・伝染性紅斑・突発性発しん・百日咳・ヘルパンギーナ
流行性耳下腺炎・インフルエンザ・急性出血性結膜炎・流行性角結膜炎

疾患別・保健所別・年齢階級別集計表 9-12

〈男女合計〉

RSウイルス感染症・咽頭結膜熱・A群溶血性レンサ球菌咽頭炎・感染性胃腸炎
水痘・手足口病・伝染性紅斑・突発性発しん・百日咳・ヘルパンギーナ
流行性耳下腺炎・インフルエンザ・急性出血性結膜炎・流行性角結膜炎

定点把握対象の五類感染症

千葉県感染症天気図
2013年 第45週

今週の患者発生は？(前週と比べて)

上段は定点当たり患者数
下段は報告患者数

定点	疾病名	流行状況	コメント	今週	1週前	2週前	3週前
小児科	RSウイルス感染症		印旛(1.8)が多い。	0.74 98	0.93 122	0.71 96	0.63 85
	咽頭結膜熱			0.14 18	0.17 22	0.25 34	0.21 28
	A群溶血性レンサ球菌 咽頭炎		長生(6.8)、船橋市(3.0)が多い。	1.45 193	1.64 215	1.36 184	0.87 117
	感染性胃腸炎		【今週の注目疾患】	3.17 421	3.37 441	3.08 416	2.31 312
	水痘		習志野(1.8)が多い。	0.60 80	0.48 63	0.41 56	0.41 55
	手足口病			0.67 89	1.09 143	1.21 163	1.59 214
	伝染性紅斑			0.03 4	0.03 4	0.05 7	0.08 11
	突発性発しん			0.37 49	0.44 57	0.51 69	0.46 62
	百日咳		20歳以上4例。	0.05 6	0.05 6	0.03 4	0.04 5
	ヘルパンギーナ			0.05 6	0.11 15	0.06 8	0.14 19
	流行性耳下腺炎		君津(2.5)が多い。	0.30 40	0.22 29	0.26 35	0.25 34
インフルエンザ	インフルエンザ		長生(2.3)が多い。	0.13 28	0.13 26	0.04 8	0.04 9
眼科	急性出血性結膜炎			0.00 0	0.00 0	0.00 0	0.00 0
	流行性角結膜炎			0.58 19	0.57 17	0.47 16	0.42 14
基幹病院	クラミジア肺炎 (オウム病を除く)			0.00 0	0.67 6	0.00 0	0.00 0
	細菌性髄膜炎			0.00 0	0.00 0	0.00 0	0.00 0
	マイコプラズマ肺炎			0.00 0	0.33 3	0.11 1	0.11 1
	無菌性髄膜炎			0.38 3	0.00 0	0.22 2	0.11 1
	感染性胃腸炎 (ロタウイルス)			0.00 0	0.00 0	0.00 0	0.00 0
全数	風しん	週別報告数 (診断日)		0	1	1	0
	麻しん	週別報告数 (診断日)		0	0	0	0

備考 増加 やや増加 変化なし やや減少 減少
— 患者報告なし

今週の報告定点数 小児科定点 133 インフルエンザ定点 210
眼科定点 33 基幹病院定点 8

「定点当りの患者数」とは報告患者数/報告定点数。

「流行中」とは報告定点当りの患者数が設定値を2週連続して超えた場合に2週目より表示。

※全数の報告患者数の項目は、診断日と報告日が異なるため、数字が変動することがあります。

【今週の注目疾患】

感染性胃腸炎

第45週の定点当たり患者報告数は、3.17となった。

例年と比較し、低い値で推移している。

地域別では、印旛(6.4)、柏市(5.4)、山武(5.0)が高くなっている。

発生動向調査以外では、学校欠席者情報収集システムにおいて、第45週(11/4～10)に四街道市15例、袖ヶ浦市12例、及び佐倉市10例が多くなっている。

また、県疾病対策課が公表した、年度別感染性胃腸炎集団発生件数(千葉市、船橋市及び柏市を除く。)では、今年は、10月に5件、11月2件と、例年と比べ早い時期から確認されており、注意が必要である。

なお、第1週～第45週までの報告における年齢別割合では、1歳11.2%、2歳8.9%、3歳8.7%、4歳8.6%となっており、年齢が上昇するにつれ、低下している。

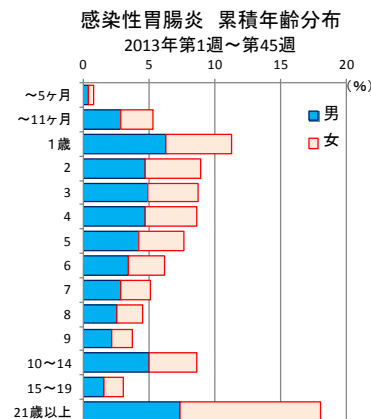
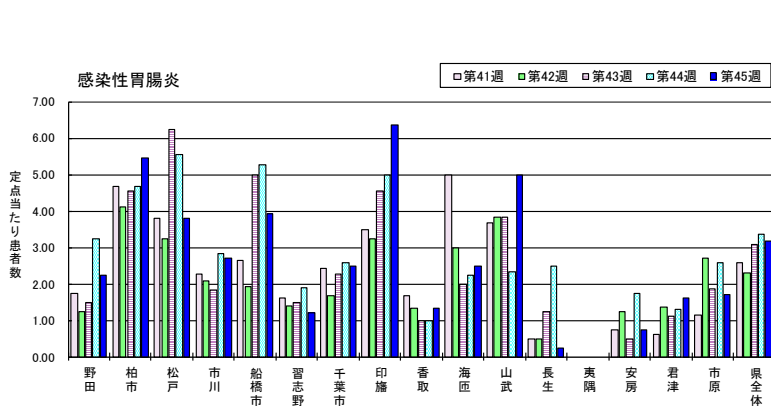
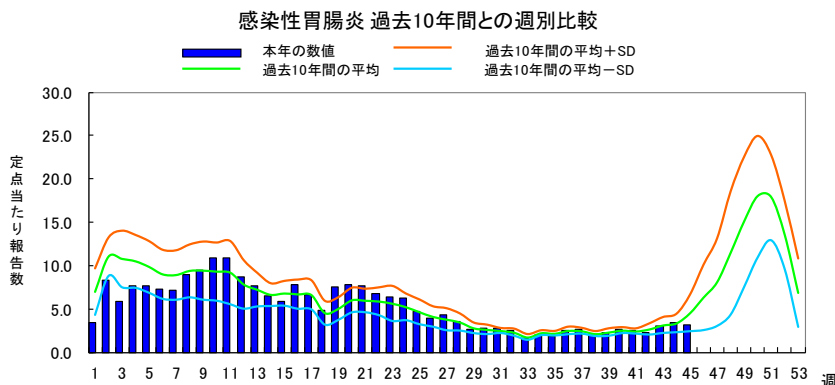
[参照]

千葉県健康福祉部疾病対策課

URL: <http://www.pref.chiba.lg.jp/shippei/press/2013/norosyudan-20131105.html>

学校欠席者サーベイランス

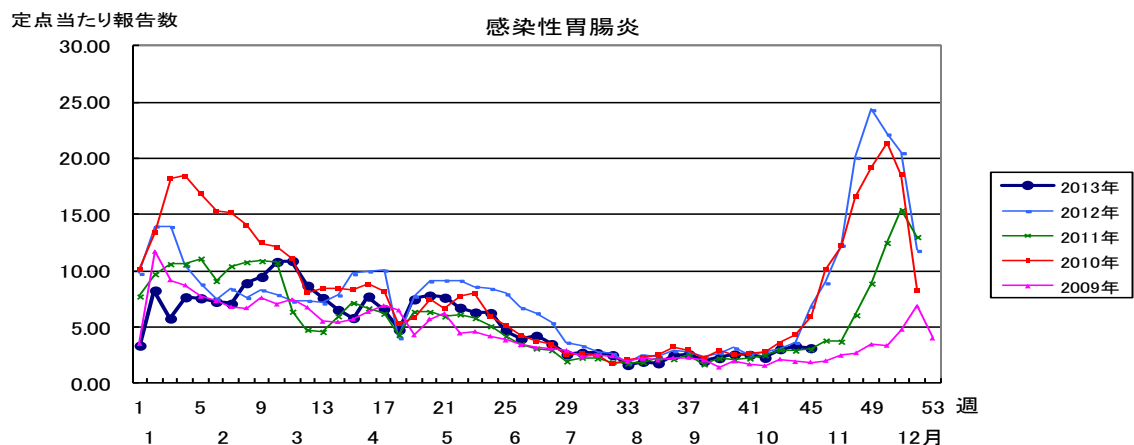
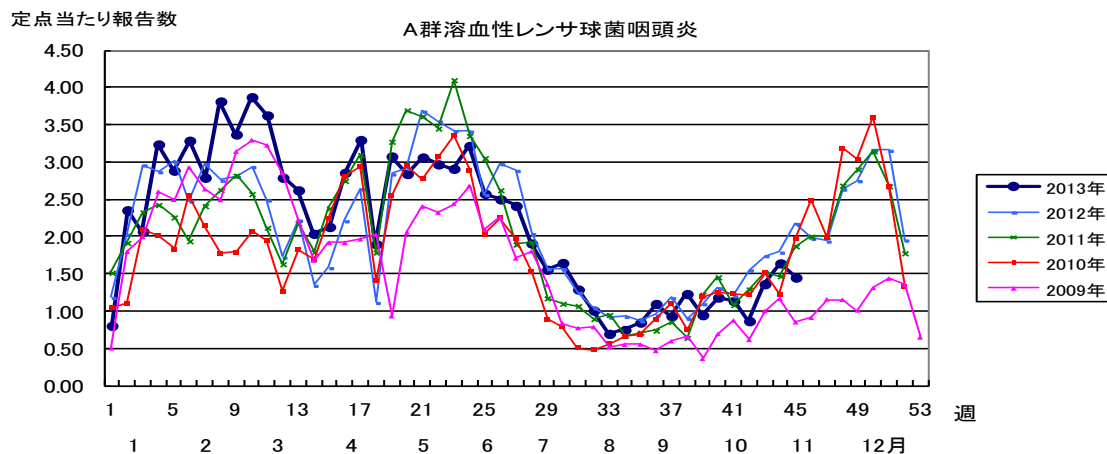
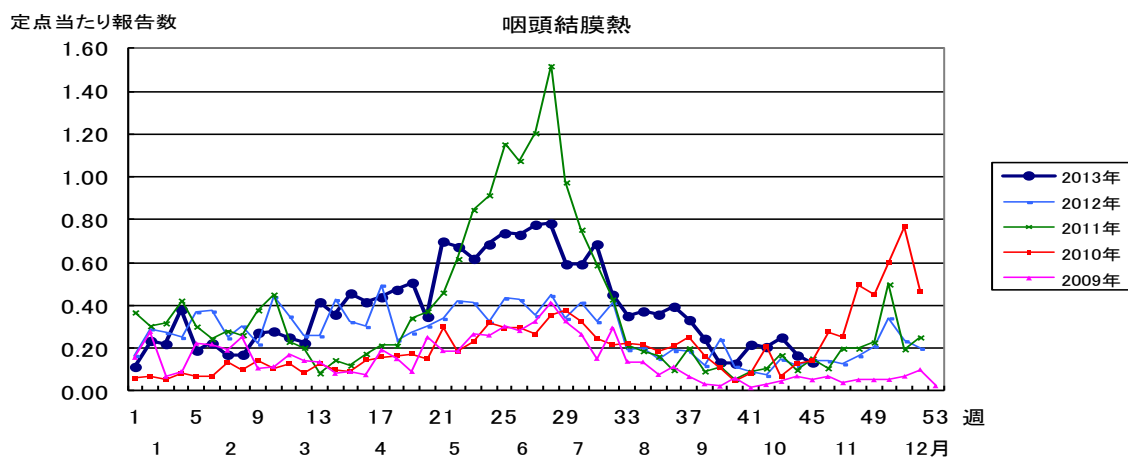
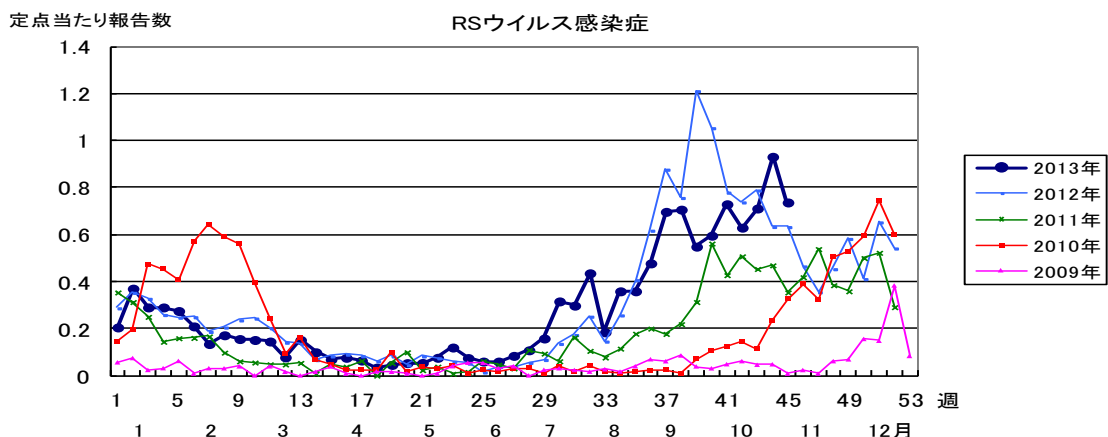
URL: <http://www.syndromic-surveillance.net/gakko/>

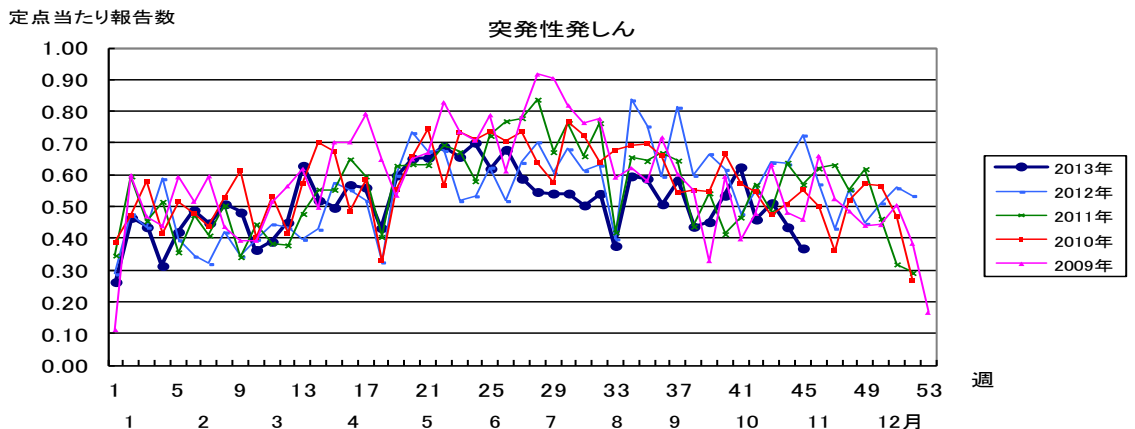
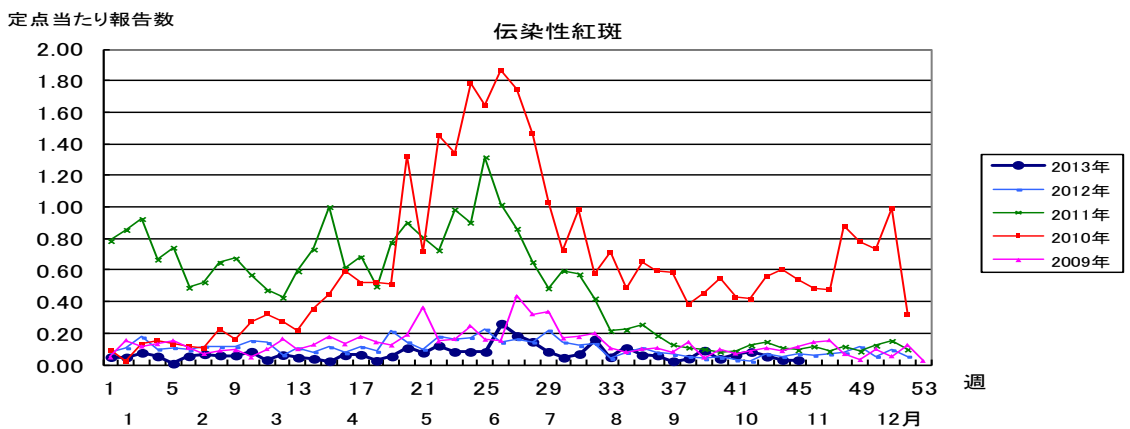
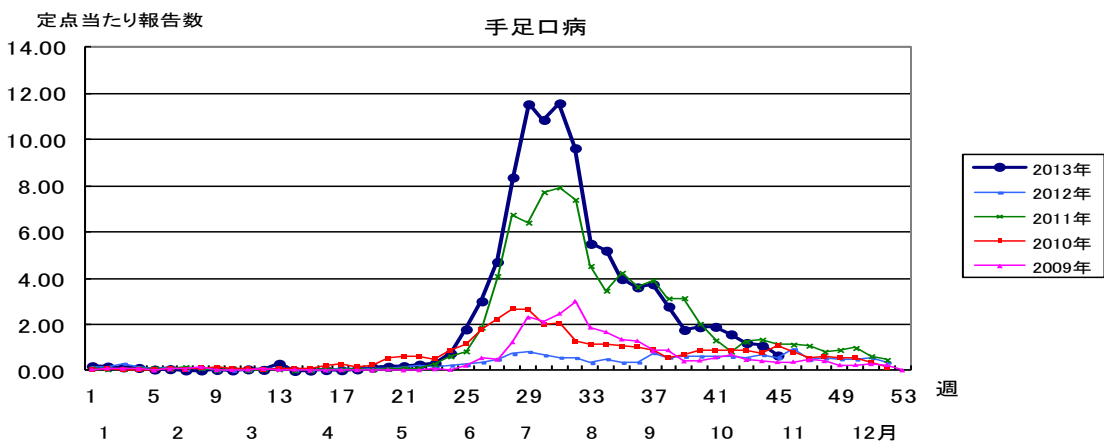
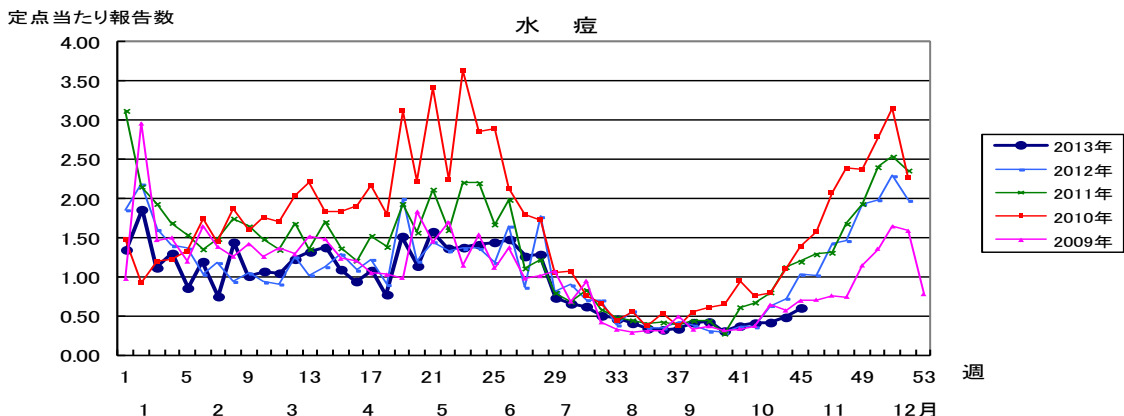


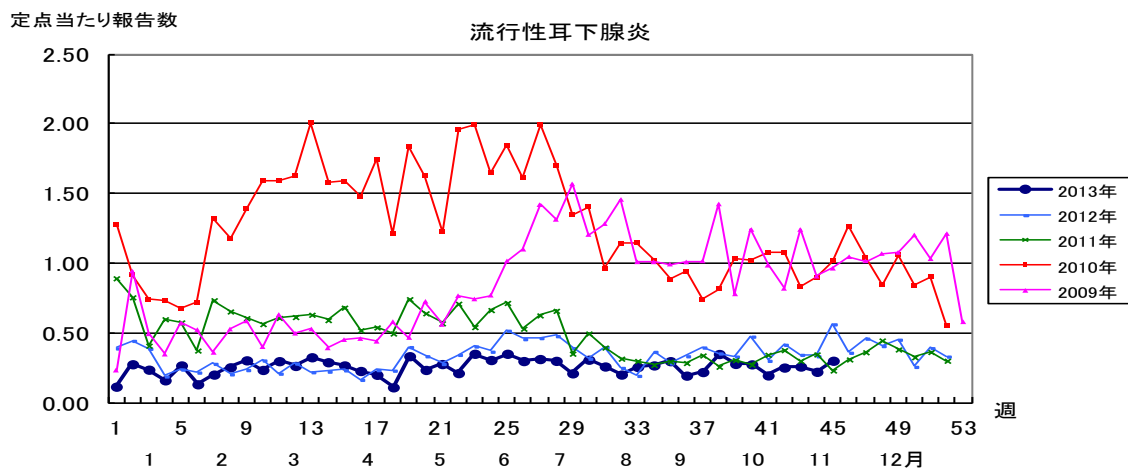
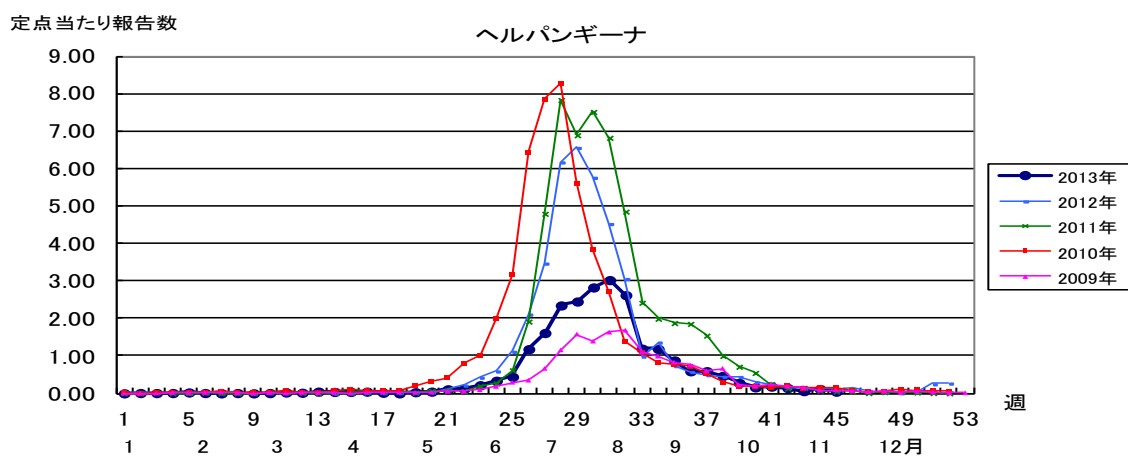
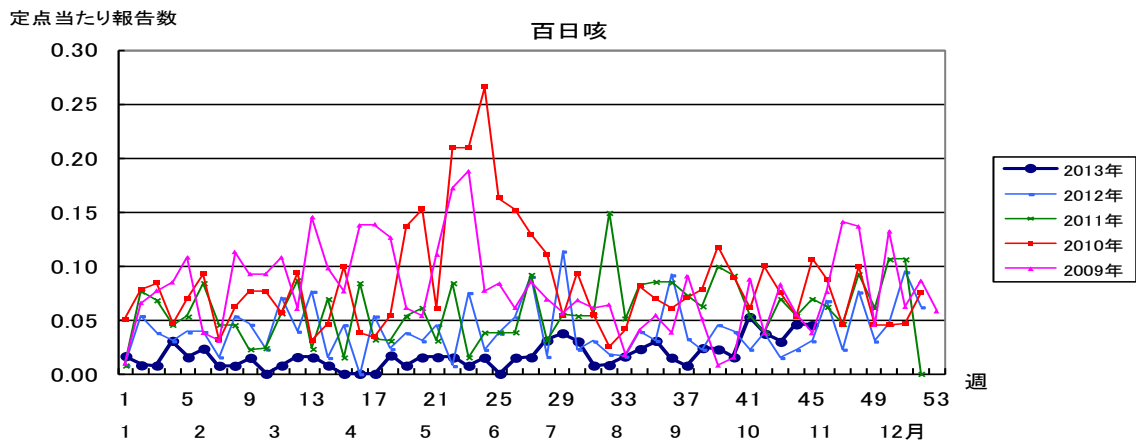
年度別感染性胃腸炎集団発生件数 (千葉県健康福祉部疾病対策課HPから)

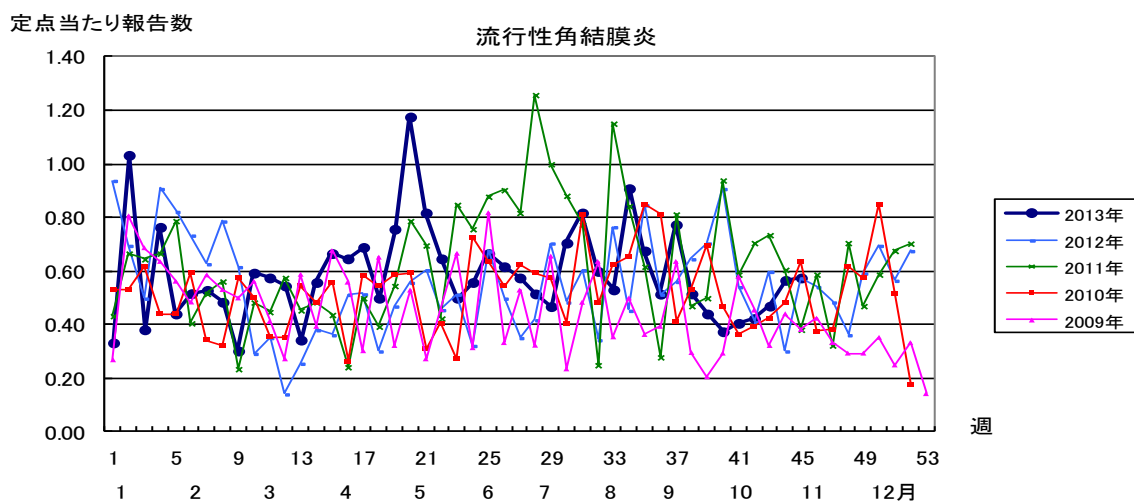
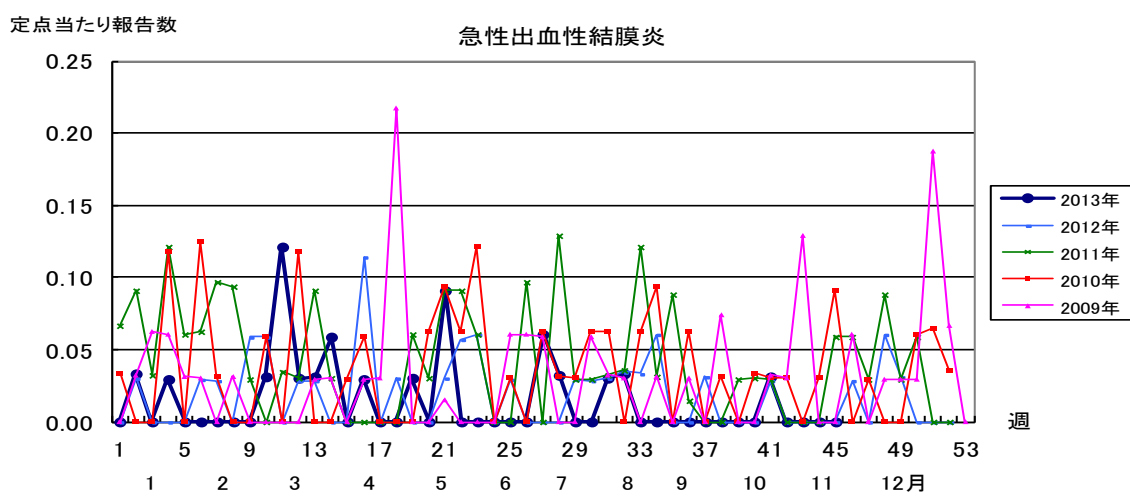
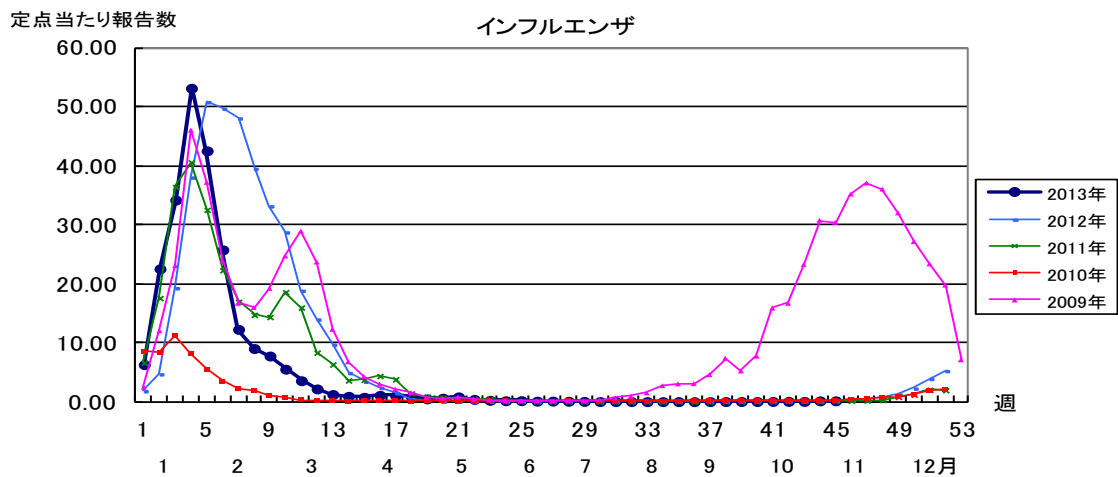
年度	4月	5月	6月	7月	8月	9月	10月	11月	12月	1月	2月	3月	合計
H25	14	8	3	0	0	0	5	2	-	-	-	-	32
H24	9	16	12	0	0	0	2	17	74	34	21	21	206
H23	3	6	6	1	1	0	1	5	22	47	17	13	122
H22	7	9	10	1	0	1	1	14	33	14	19	23	132
H21	3	2	3	1	0	1	1	0	3	21	26	25	86
H20	0	9	5	1	0	1	0	3	31	27	13	13	109

※千葉市・船橋市・柏市除く









2013年 第45週		保健所別、年齢層別報告患者数(男女合計)													No.1				
		野田	柏市	松戸	市川	船橋市	習志野	千葉市	印旛	香取	海浜	山武	長生	夷隅	安房	君津	市原	合計	
小児科定点数		4	9	16	10	11	10	18	16	3	4	6	4	3	4	8	7	133	
RSウイルス感染症	～5ヶ月			5			4	1	4		1	2	1					18	
	～11ヶ月		1	6	2	3	2	1	7									22	
	1歳	1	2	6		5	1	3	11	1		2	1					33	
	2歳			2		2	3	2	3	1								13	
	3歳	1		1		2			1									5	
	4歳			1		2			1			1						5	
	5歳	1							1									2	
	6歳																		
	7歳																		
	8歳																		
	9歳																		
10～14歳																			
15～19歳																			
20歳以上																			
合計		3	3	21	2	14	10	7	28	2	1	5	2					98	
咽頭結膜熱	～5ヶ月																	1	
	～11ヶ月			1														1	
	1歳					1					1							2	
	2歳				1													1	
	3歳				3				1									4	
	4歳			2														2	
	5歳	1	2	2														5	
	6歳		1	1														2	
	7歳										1							1	
	8歳																		
	9歳																		
10～14歳																			
15～19歳																			
20歳以上																			
合計		1	5	8		1			1		2							18	
A群溶血性レンサ球菌咽頭炎	～5ヶ月																	2	
	～11ヶ月					2												4	
	1歳			3									1					8	
	2歳			1		1	2	1	1				1			1		15	
	3歳			4			1		5				4			1		20	
	4歳		2	3		7		1	4				2	1				26	
	5歳			5	1	7	1		5			2	1			2	2	24	
	6歳			3	3	3	7	1	4				3	1		2		27	
	7歳			3	3	2	1	7	4	3	1		2			1		16	
	8歳			1	1	6	4		3				1					6	
	9歳	1					1	1	2									4	
10～14歳			6		4	1	1	3				5			1	1	22		
15～19歳					1				1								2		
20歳以上	1	1		2		1	1			1			7	1			4		
合計	2	3	29	7	33	19	13	31	5	1	2	27	3		8	10	193		
感染性胃腸炎	～5ヶ月			1														1	
	～11ヶ月		1	11	2	2	3	5	2		2				2	3	1	34	
	1歳	1	3	9	7	6	1	10	10		2	1				3		53	
	2歳	1	3	7	2	3	1	6	7		1	1					2	34	
	3歳		4	3	1	5		3	7		1	4	1			1	1	31	
	4歳	1	6	6	1	5		3	7							1	3	33	
	5歳		5	7	2	3	1	5	6			1			1		1	32	
	6歳		2	4	1	7	3	1	9		2	1						30	
	7歳		1	3	3	6	1	2	6									22	
	8歳	3	1	2		4		2	11		1					1		25	
	9歳	1	2	3				3	3									12	
10～14歳	2	6	3		2	1	4	10		1	2				2	2	35		
15～19歳		3	1	1		1		5			2						13		
20歳以上		12	1	7			1	19	4		18				2	2	66		
合計	9	49	61	27	43	12	45	102	4	10	30	1		3	13	12	421		

2013年 第45週		保健所別、年齢層別報告患者数(男女合計)													No.2			
		野田	柏市	松戸	市川	船橋市	習志野	千葉市	印旛	香取	海浜	山武	長生	夷隅	安房	君津	市原	合計
小児科定点数		4	9	16	10	11	10	18	16	3	4	6	4	3	4	8	7	133
水痘	～5ヶ月 ～11ヶ月				2		1											3
	1歳				2	1	1									1		5
	2歳				3	2	1	1								1		8
	3歳	1	1	2	2	2	2	1			2							13
	4歳		5	1	1		6	1	1			1				1		17
	5歳		3	2	1	1	3	2	1							1		14
	6歳		3	1			3	1			1							9
	7歳								2									2
	8歳 9歳			1			1	2										4
	10～14歳																	
	15～19歳																	
20歳以上									1								1	
合計		1	12	12	9	6	18	10	4		3	1			4		80	
手足口病	～5ヶ月 ～11ヶ月		1		1													2
	1歳				4	3	4	6	1		1	2				3		24
	2歳		3		5	5	2	3					2			1		21
	3歳					4	2	3								1	2	12
	4歳			1		3	2											6
	5歳					7	1	1	1	2							1	13
	6歳					1		1	2			1						5
	7歳							2										2
	8歳 9歳																	
	10～14歳	1							1									2
	15～19歳																	
20歳以上								2									2	
合計		1	4	1	10	23	7	17	10	2	1	3		2	4	4	89	
伝染性紅斑	～5ヶ月 ～11ヶ月																	
	1歳					1												1
	2歳																	
	3歳		1															1
	4歳																	
	5歳																	
	6歳																	
	7歳		2															2
	8歳 9歳																	
	10～14歳																	
15～19歳																		
20歳以上																		
合計		3			1												4	
突発性発しん	～5ヶ月 ～11ヶ月		3	2		2	1	2	3	1			1			1		16
	1歳		3	7		5	1	3	3		1		1	1				25
	2歳				1				3				1					5
	3歳							1										1
	4歳																	
	5歳																	
	6歳																	
	7歳			1														1
	8歳 9歳																	
	10～14歳																	
15～19歳																		
20歳以上																		
合計		6	10	2	7	2	6	9	1	1		1	2	1	1		49	

2013年 第45週		保健所別、年齢層別報告患者数(男女合計)														No.3		
		野田	柏市	松戸	市川	船橋市	習志野	千葉市	印旛	香取	海浜	山武	長生	夷隅	安房	君津	市原	合計
小児科定点数		4	9	16	10	11	10	18	16	3	4	6	4	3	4	8	7	133
百日咳	～5ヶ月 ～11ヶ月	1																1
	1歳																	
	2歳																	
	3歳																	
	4歳																	
	5歳																	
	6歳																	
	7歳																	
	8歳 9歳																	
10～14歳																		
15～19歳																	1	
20歳以上																	2	
合計																	1	
ヘルパンギーナ	～5ヶ月 ～11ヶ月																	
	1歳	1																1
	2歳																	
	3歳	1																1
	4歳	1																1
	5歳																	
	6歳																	
	7歳																	
	8歳 9歳																	
	10～14歳																	
15～19歳																		
20歳以上																		
合計	2																6	
流行性耳下腺炎	～5ヶ月 ～11ヶ月																	
	1歳																	1
	2歳																	1
	3歳																	1
	4歳	1																2
	5歳	1																3
	6歳	1																5
	7歳	1																2
	8歳 9歳																	3
	10～14歳	1																2
15～19歳																		
20歳以上																	1	
合計	1																40	

2013年 第45週

保健所別、年齢層別報告患者数(男女合計)

No.4

		野田	柏市	松戸	市川	船橋市	習志野	千葉市	印旛	香取	海匝	山武	長生	夷隅	安房	君津	市原	合計
インフル定点数		7	14	25	15	17	16	28	24	5	7	9	7	5	7	13	11	210
インフル エンザ	～5ヶ月 ～11ヶ月								1									1
	1歳	1																1
	2歳					1												1
	3歳																	
	4歳					1												1
	5歳																	
	6歳																	
	7歳													2				2
	8歳																	
	9歳						1							1				2
	10～14歳					3								1				4
	15～19歳													4				4
	20～29歳													1				1
	30～39歳																	
40～49歳						1			2				2				5	
50～59歳													1				1	
60～69歳													1				1	
70～79歳													2				2	
80歳以上									1				1				2	
合計		1				7			4				16				28	
眼科定点数		1	2	5	2	3	3	5	4		1	1	1		1	2	2	33
急性 出血性 結膜炎	～5ヶ月 ～11ヶ月																	
	1歳																	
	2歳																	
	3歳																	
	4歳																	
	5歳																	
	6歳																	
	7歳																	
	8歳																	
	9歳																	
	10～14歳																	
	15～19歳																	
	20～29歳																	
	30～39歳																	
40～49歳																		
50～59歳																		
60～69歳																		
70歳以上																		
合計																		
流行性 角結膜炎	～5ヶ月 ～11ヶ月																	
	1歳																	
	2歳								1				1					2
	3歳																	
	4歳												1					1
	5歳																	
	6歳																	
	7歳																	
	8歳																	
	9歳																	
	10～14歳																	
	15～19歳				1				1				1					3
	20～29歳						1											1
	30～39歳						1											3
40～49歳									1						1		4	
50～59歳						1											1	
60～69歳		1					1		2								4	
70歳以上																		
合計		1	2	1		3	1	1	4			3			1	2	19	

※ 千葉県の感染症情報は、千葉県感染症情報センターのホームページを御覧ください。

URL. <http://www.pref.chiba.lg.jp/eiken/c-idsc/index.html>

※ 全国の感染症情報(IDWR)は、国立感染症研究所感染症疫学センターのホームページを御覧ください。

URL. <http://www.nih.go.jp/niid/ja/from-idsc.html>

千葉県結核・感染症週報 2013年 第45週

発行 千葉県衛生研究所
千葉県健康福祉部
千葉県医師会
事務局 千葉県衛生研究所感染症疫学研究室内
千葉県感染症情報センター
〒260-8715 千葉市中央区仁戸名町 666-2
TEL. 043(266)6723 FAX. 043(265)5544

本週報は、感染症の予防及び感染症の患者に対する医療に関する法律に基づくものであり、千葉県内の医療従事者、定点医療機関、県及び千葉市保健所の皆様の御協力を得て、千葉県衛生研究所感染症疫学研究室内千葉県感染症情報センターにおいて編集したものです。

また、本週報は速報性を重視しておりますので、今後調査などの結果に応じて、若干の変更が生ずることがありますが、その場合には週報上にて訂正させていただきます。

なお、週報の内容について、学術的研究、あるいは公衆衛生活動にかかわる業務以外の目的においては、無断転載を禁じます。