

Chiba Weekly Report

2013

— 第37週 —

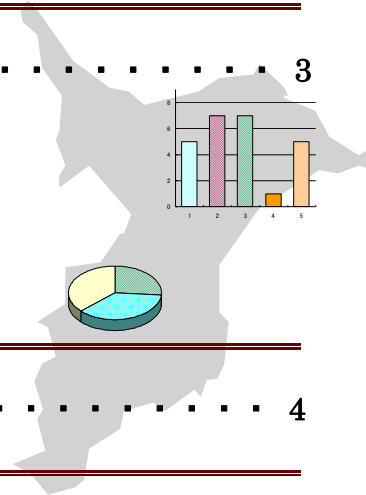
2013/9/9～9/15

千葉県結核・感染症週報

千葉県感染症天気図 2

今週の注目疾患 3

RSウイルス感染症 —さらに増加—
風しん



全数報告疾患集計表 4

定点報告（五類感染症）

疾病別グラフ 5-8

〈男女合計〉

RSウイルス感染症・咽頭結膜熱・A群溶血性レンサ球菌咽頭炎・感染性胃腸炎
水痘・手足口病・伝染性紅斑・突発性発しん・百日咳・ヘルパンギーナ
流行性耳下腺炎・インフルエンザ・急性出血性結膜炎・流行性角結膜炎

疾患別・保健所別・年齢階級別集計表 9-12

〈男女合計〉

RSウイルス感染症・咽頭結膜熱・A群溶血性レンサ球菌咽頭炎・感染性胃腸炎
水痘・手足口病・伝染性紅斑・突発性発しん・百日咳・ヘルパンギーナ
流行性耳下腺炎・インフルエンザ・急性出血性結膜炎・流行性角結膜炎

定点把握対象の五類感染症

千葉県感染症天気図

今週の患者発生は？(前週と比べて)

上段は定点当たり患者数

2013年 第37週

下段は報告患者数

定点	疾 病 名	流行状況	コ メ ン ト	今週	1週前	2週前	3週前
小児科	RSウイルス感染症		【今週の注目疾患】	0.70 92	0.48 64	0.36 47	0.36 47
	咽頭結膜熱			0.33 44	0.40 53	0.36 47	0.37 49
	A群溶血性レンサ球菌 咽頭炎			0.93 123	1.10 147	0.85 111	0.75 98
	感染性胃腸炎		柏市(5.3)、海匝(5.0)が多い。	2.63 347	2.53 339	1.82 239	1.96 257
	水痘			0.33 44	0.32 43	0.34 44	0.40 53
	手足口病		香取(12)、海匝(10)が警報レベル基準値5を超えている。	3.75 495	3.62 485	3.98 521	5.21 682
	伝染性紅斑			0.02 3	0.06 8	0.06 8	0.11 14
	突発性発しん			0.58 77	0.51 68	0.59 77	0.60 78
	百日咳			0.01 1	0.01 2	0.03 4	0.02 3
	ヘルパンギーナ			0.59 78	0.59 79	0.88 115	1.18 155
	流行性耳下腺炎			0.22 29	0.19 26	0.30 39	0.27 35
	インフルエンザ	インフルエンザ*		0.00 0	0.00 0	0.00 0	0.00 0
眼科	急性出血性結膜炎			0.00 0	0.00 0	0.00 0	0.00 0
	流行性角結膜炎			0.77 24	0.52 17	0.68 23	0.91 30
基幹病院	クラミジア肺炎 (オウム病を除く)			0.00 0	0.44 4	0.22 2	0.11 1
	細菌性髄膜炎			0.00 0	0.00 0	0.00 0	0.22 2
	マイコプラズマ肺炎			0.11 1	0.11 1	0.33 3	0.22 2
	無菌性髄膜炎			0.00 0	0.00 0	0.00 0	0.00 0
全数	風しん	週別報告数 (診断日)	【今週の注目疾患】	1	1	3	3
	麻しん	週別報告数 (診断日)	16歳男性(臨床診断例)	1	0	0	0

備考 増加 やや増加 変化なし やや減少 減少
 — 患者報告なし

今週の報告定点数 小児科定点 132 インフルエンザ定点 209
 眼科定点 31 基幹病院定点 9

「定点当りの患者数」とは報告患者数/報告定点数。
 「流行中」とは報告定点当りの患者数が設定値を2週連続して超えた場合に2週目より表示。
 ※全数の報告患者数の項目は、診断日と報告日が異なるため、数字が変動することがあります。

【今週の注目疾患】

RSウイルス感染症 ーさらに増加ー

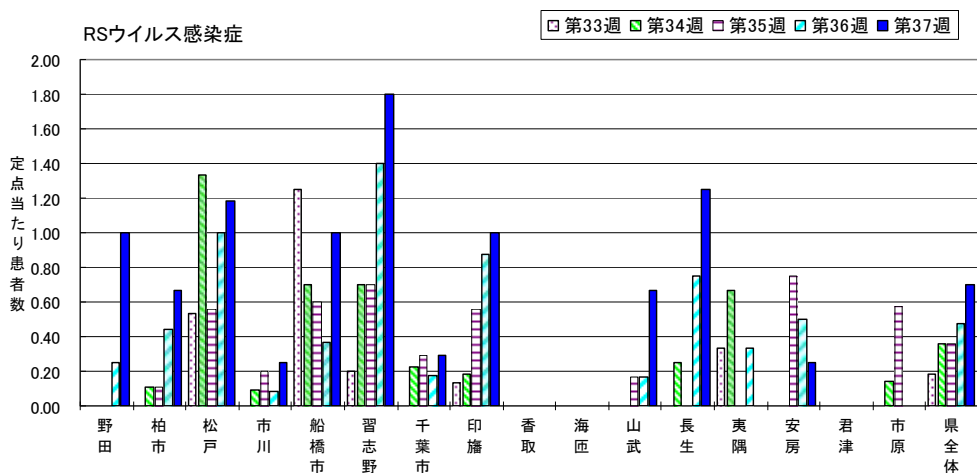
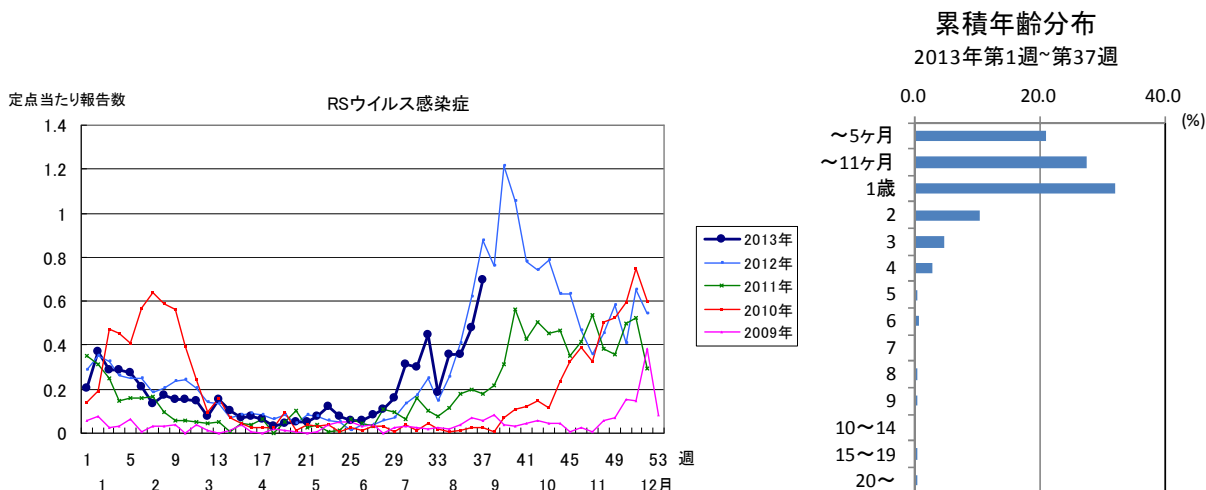
第37週の県全体の定点当たり患者報告数は、0.70となった。

2012年と同様に、例年より早い時期から患者数の増加がみられている。

地域別にみると、習志野(1.8)、長生(1.3)、松戸(1.2)が多い。

2013年の第1週～第37週における年齢別では、1歳未満が48.4%、1歳が32.0%と2歳未満が約8割を占めている。

全国においても同様に、第36週も定点当たり報告数が0.81と、第35週の0.64から増加しており、注意が必要である。



風しん

第37週の報告数は1例で2013年第1～37週の累計は698例となった。(平成25年9月18日現在)

2013年に報告された698例の詳細は次のとおりであった。

性別は、男性が564例、女性が134例と男性が81%を占めている。

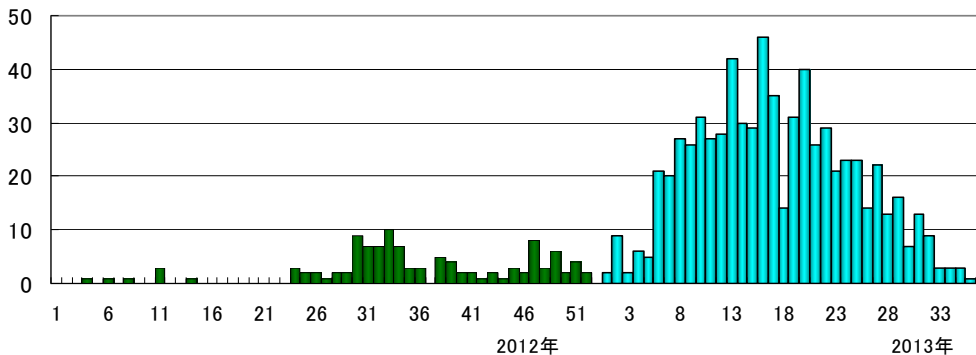
年齢群別にみると、男性では30代が最も多く34%、次いで40代が28%、20代が21%で20～40代で男性全体の約8割を占める。一方女性では20代が43%、次いで10代が19%となっている。

主たる報告地域別では千葉市が215例、市川104例、船橋市96例、習志野75例、柏市55例、印旛42例、松戸41例、君津20例であった。

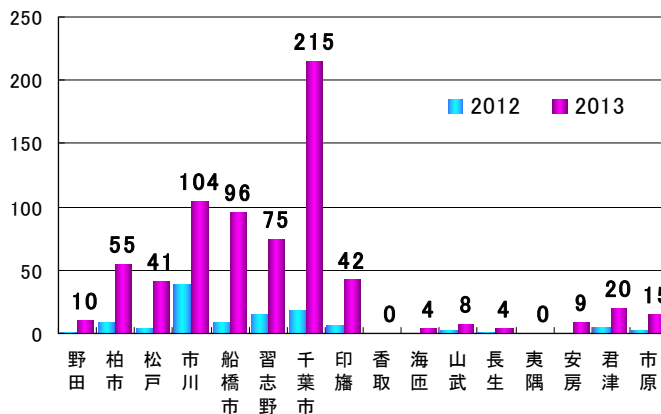
風しんワクチン接種歴が無しあるいは不明は、男性で93%、女性で84%であった。

なお、検査診断例が76%を占めている。

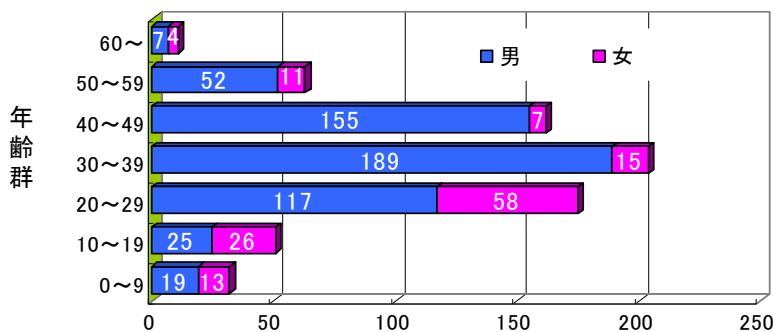
風しん／週別報告数(2012年第1週～2013年第37週)

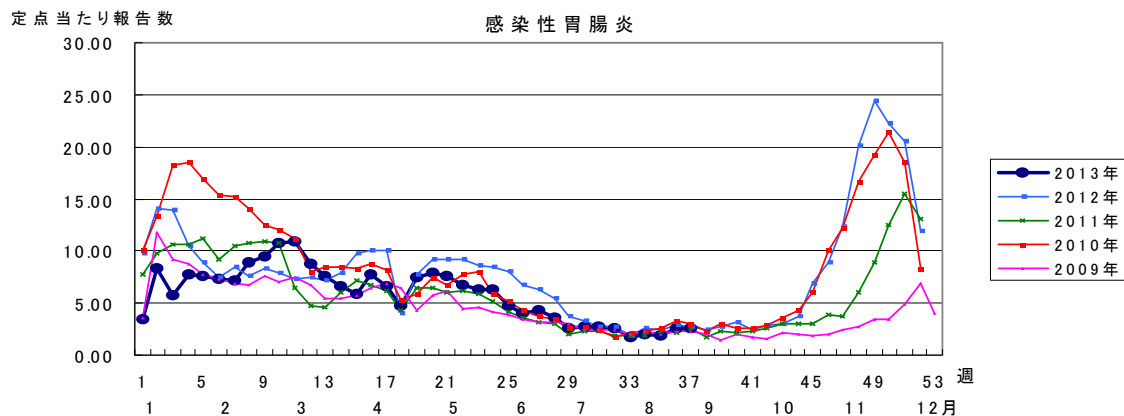
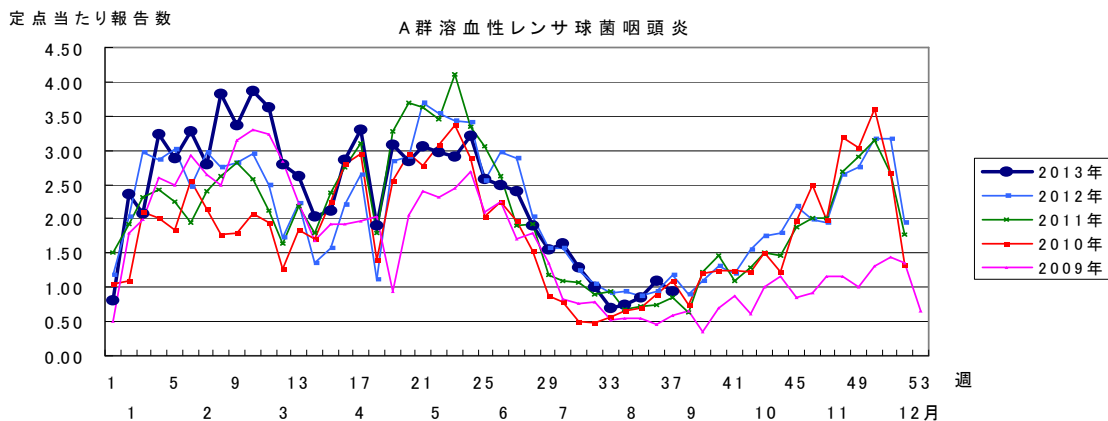
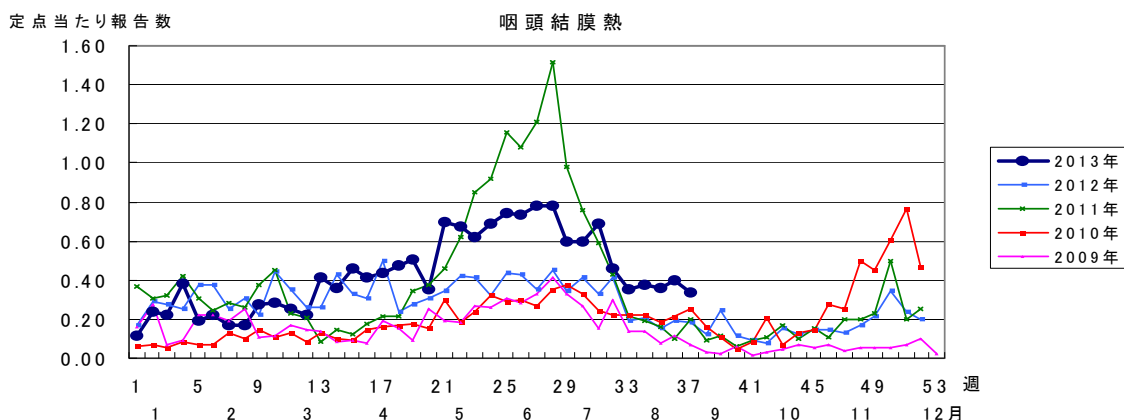
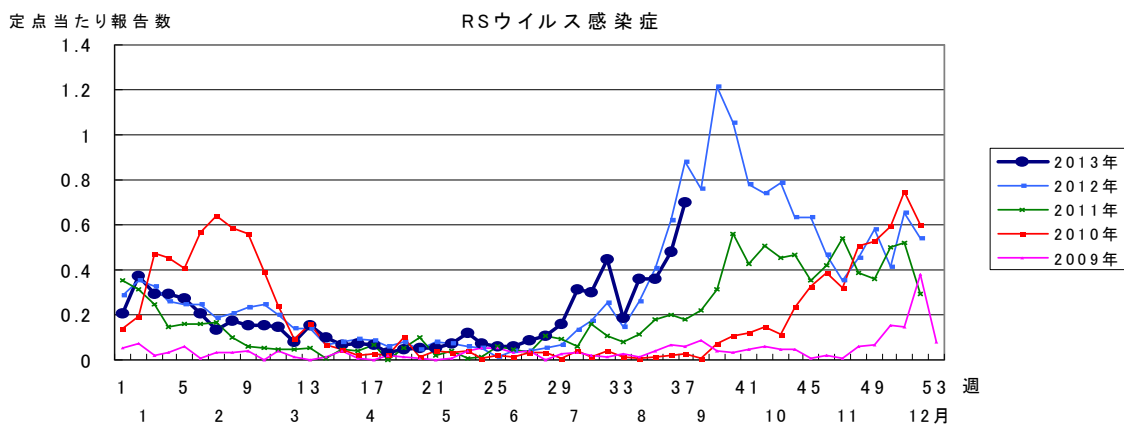


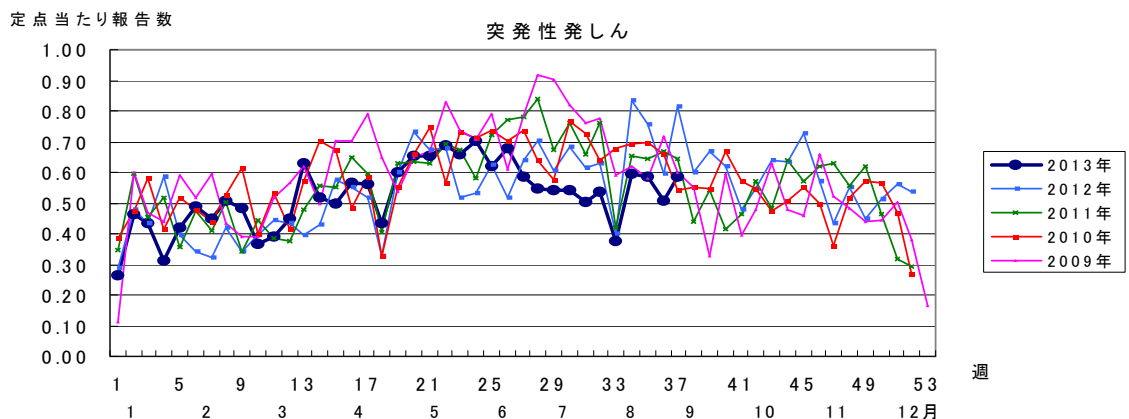
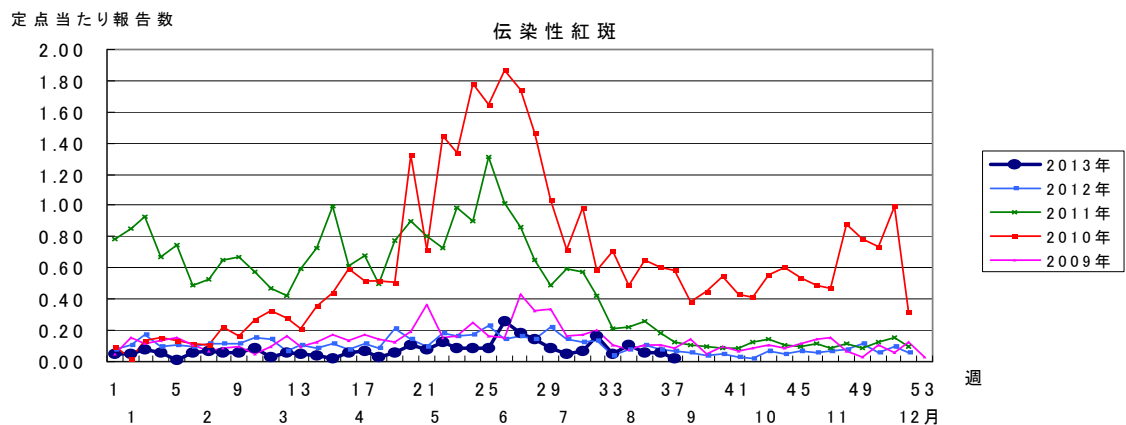
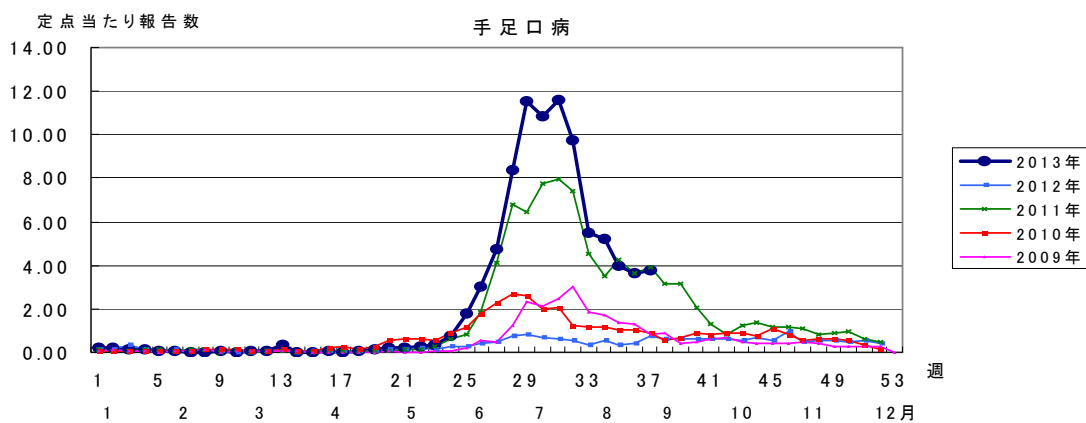
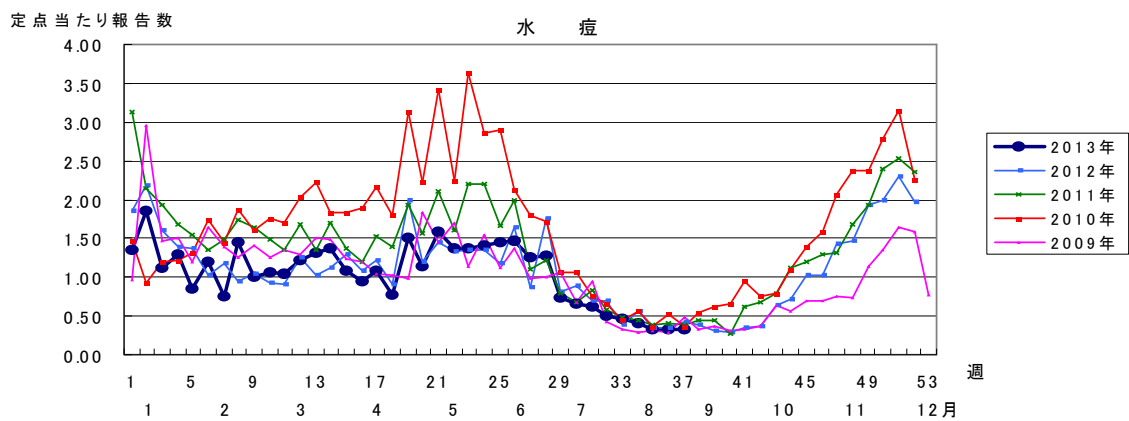
風しん／年別・地域別報告数(2013年第1週～第37週)

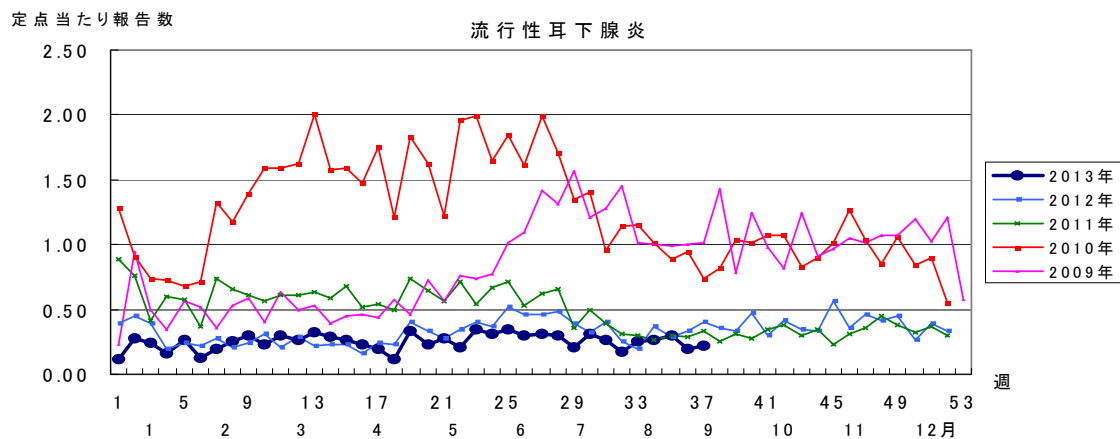
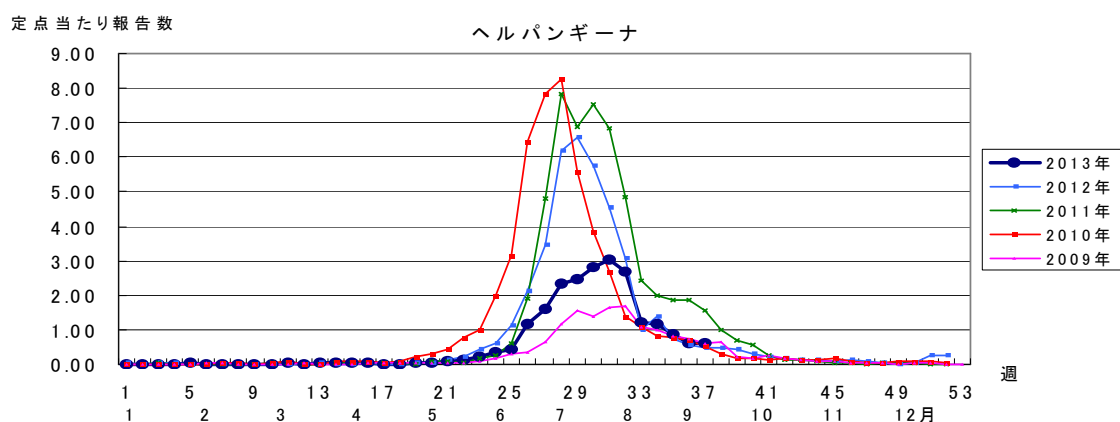
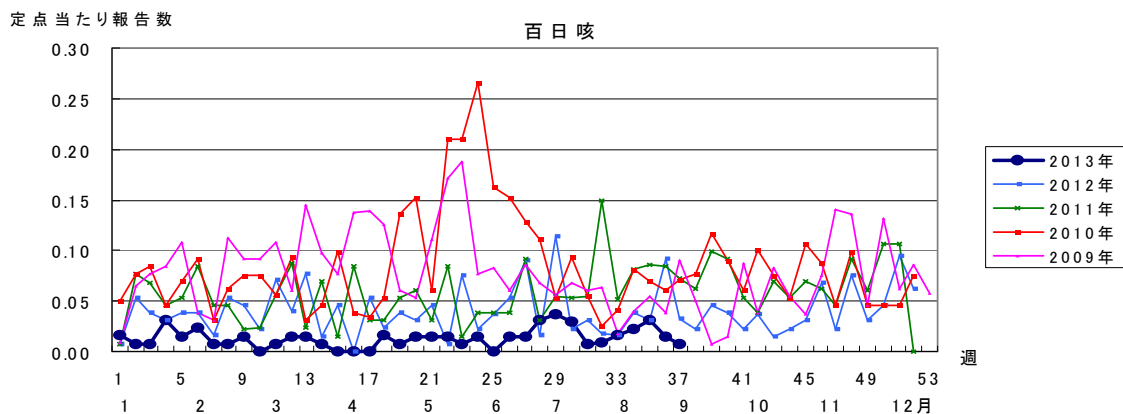


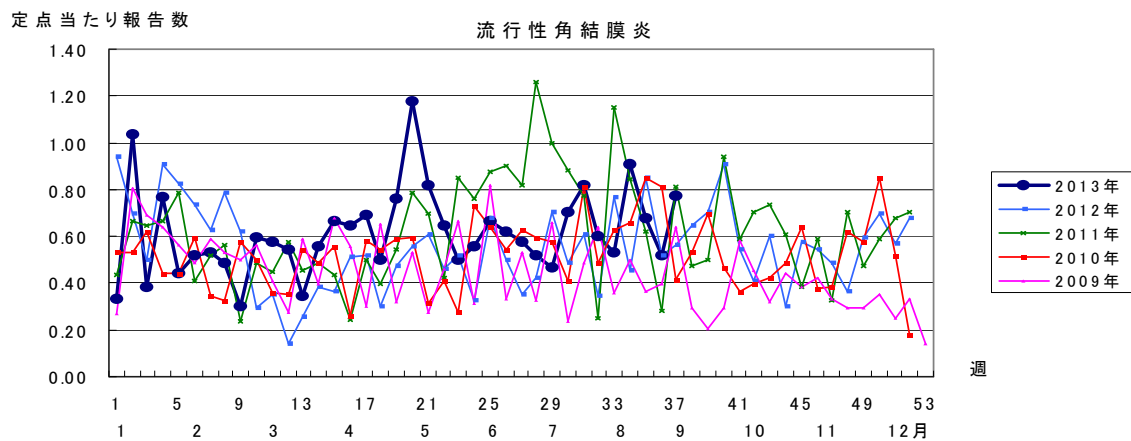
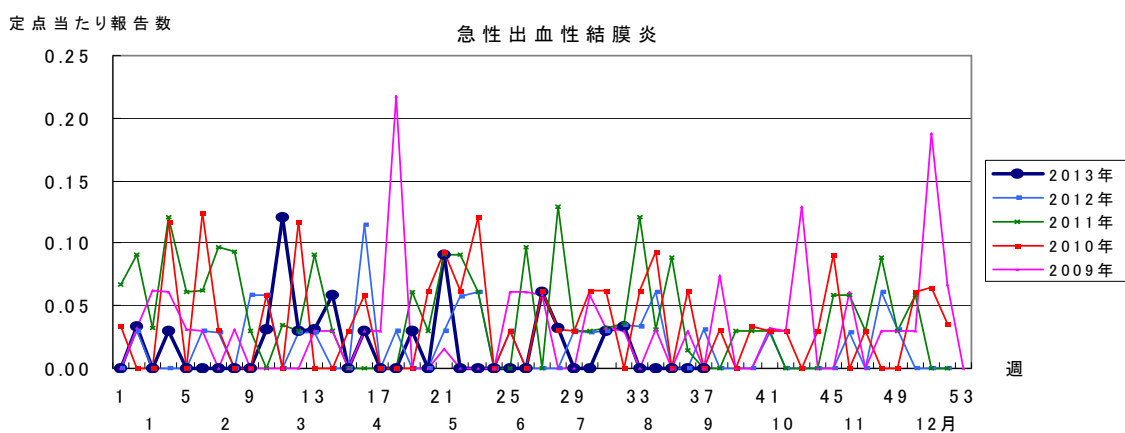
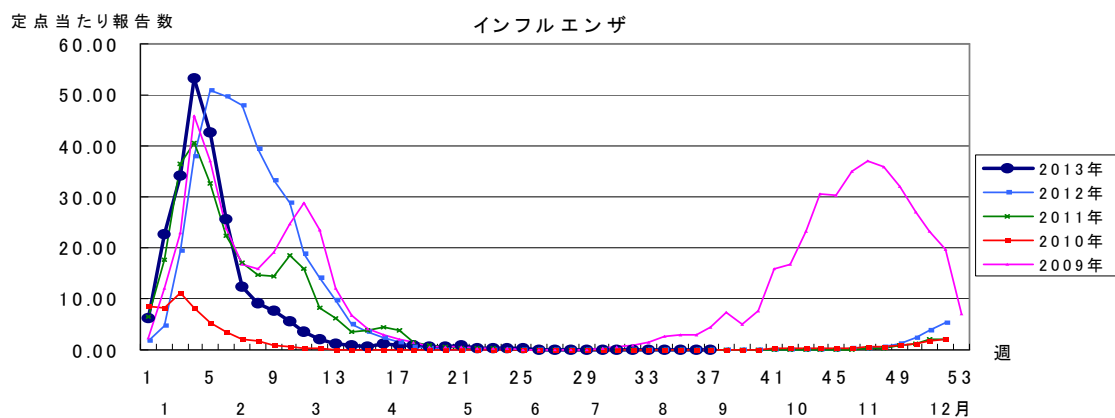
風しん／年齢群別・男女別報告数(2013年第1週～37週)











2013年 第37週

保健所別、年齢層別報告患者数(男女合計)

No.1

		野田	柏市	松戸	市川	船橋市	習志野	千葉市	印旛	香取	海匝	山武	長生	夷隅	安房	君津	市原	合計	
小児科定点数		4	9	16	12	11	10	17	16	2	4	6	4	3	4	8	6	132	
RSウイルス感染症	～5ヶ月			8		1	2		2				1					14	
	～11ヶ月	1	2	4	2	2	3	2	3									19	
	1歳		3	6	1	7	9		8			2	4		1			41	
	2歳		1	1		1	2	3	3				1					12	
	3歳	2										1						3	
	4歳						2						1					2	
	5歳																		
	6歳	1																	1
	7歳																		
	8歳																		
	9歳																		
10～14歳																			
15～19歳																			
20歳以上																			
合計		4	6	19	3	11	18	5	16			4	5		1			92	
咽頭結膜熱	～5ヶ月																		
	～11ヶ月				1						1							2	
	1歳		1	3	1			1	3									9	
	2歳		1			1			1									3	
	3歳			5		1			1	1		1						9	
	4歳			3			1											4	
	5歳		1	3	1			1										6	
	6歳	1		3			1										1	5	
	7歳																		
	8歳					1													1
	9歳		1			1										1			3
10～14歳								1										1	
15～19歳									1									1	
20歳以上	1																	1	
合計		2	4	18	2	4	2	2	6	1	1	1				1		44	
A群溶血性レンサ球菌咽頭炎	～5ヶ月																		
	～11ヶ月																1	1	
	1歳	1							2									4	
	2歳							1	1		1		1			1	1	6	
	3歳			1		1	1		1				1	1		2		8	
	4歳			3	2	5	1	1	2		1	1	1		1	1	2	21	
	5歳		1	4		3	1	4	2	1				2		2		20	
	6歳				2	4		2	4	1		1	1			1		16	
	7歳		1	1	1	4		3	2							1		13	
	8歳			2			1	2	1	1	1							2	10
	9歳		1	1				1	2										5
10～14歳	1		1		1		1	2		1			1		1	1		10	
15～19歳																			
20歳以上		3						1		1		1	1		1	1		9	
合計		2	6	13	5	18	4	15	20	3	5	2	5	5	1	12	7	123	
感染性胃腸炎	～5ヶ月			2		1		2	1									6	
	～11ヶ月		2	8	1	4	1	5	4		7						1	33	
	1歳		5	6	4	4	3	10	3		1				1	3	2	42	
	2歳		5	4	4	2	2	8	2		2	1			1	1		32	
	3歳			2		6	4	8	3		3	2			2	3	1	34	
	4歳		6	1	3	6					2						3	21	
	5歳	1	3	5	3	4	3	5	2			4						30	
	6歳	1	4	2		4		4			1				1	1	1	19	
	7歳		2	2	2	2		4	2						1			15	
	8歳		1	2	1	3		2	2		1							12	
	9歳		1	1		6			3									11	
10～14歳	1	6	1		7		5	3		2	5						30		
15～19歳	1	1	1	3	1			2		1	2						1	13	
20歳以上		12	3	3			3	12			8	2					6	49	
合計		4	48	40	24	50	13	56	39		20	22	2		6	8	15	347	

2013年 第37週

保健所別、年齢層別報告患者数(男女合計)

No.2

		野	柏	松	市	船	習	千	印	香	海	山	長	夷	安	君	市	合	
		田	市	戸	川	橋	志	葉	旛	取	匝	武	生	隅	房	津	原	計	
小児科定点数		4	9	16	12	11	10	17	16	2	4	6	4	3	4	8	6	132	
水痘	～5ヶ月								1									1	
	～11ヶ月																1	1	
	1歳			2		1	1		1									5	
	2歳	1		2	1	1	1	2				3				1		12	
	3歳		1				1					1					1	4	
	4歳			1	1	2	2		1			1				1	1	10	
	5歳							1				1				1		3	
	6歳						1	1										2	
	7歳				1	1												2	
	8歳																		
	9歳																		
10～14歳											1							1	
15～19歳																			
20歳以上				1				1									1	3	
合計		1	1	5	4	5	6	4	4		7					3	4	44	
手足口病	～5ヶ月				1				1									2	
	～11ヶ月	1	2	7	3	2	3	5	9			2	1	1	1	4	2	43	
	1歳		7	7	5	12	7	28	22	8	14	5	1	1	3	9	6	135	
	2歳		2	9	7	8	6	15	11	4	11	3	1	1	2	6	3	89	
	3歳		4	3	2	5	5	11	16	2	7	1	1	3	1	3	2	66	
	4歳		2	1	1	8	4	7	10	3	4	2	4		4	2	2	51	
	5歳		3	1		7	3	5	3	2	4	3	2	2		5		40	
	6歳		1	1	1	1	1	3	3	1		2		3	1	2	1	21	
	7歳	1			1	1	1									1	1	6	
	8歳			1			1	3						1		1	2	9	
	9歳			1		1	1		1	1								5	
10～14歳		2	1	1		2	4	2		1	1						1	15	
15～19歳						1												1	
20歳以上						1		2	2		2	1			3	1	12		
合計		2	23	31	22	45	36	81	80	23	41	21	11	12	8	38	21	495	
伝染性紅斑	～5ヶ月																		
	～11ヶ月																		
	1歳																		
	2歳																		
	3歳																		
	4歳															1	1	2	
	5歳																		
	6歳																		
	7歳		1																1
	8歳																		
	9歳																		
10～14歳																			
15～19歳																			
20歳以上																			
合計			1													1	1	3	
突発性発疹	～5ヶ月							1										1	
	～11ヶ月	1	3	5	3	5	3	7	1	1			1			2		32	
	1歳	1	1	3	3	4	2	8	8				2			3	1	36	
	2歳			1			2	1									1	5	
	3歳			1	1			1										3	
	4歳																		
	5歳																		
	6歳																		
	7歳																		
	8歳																		
	9歳																		
10～14歳																			
15～19歳																			
20歳以上																			
合計		2	4	10	7	9	7	18	9	1			3			5	2	77	

2013年 第37週		保健所別、年齢層別報告患者数(男女合計)														No.3			
		野	柏	松	市	船	習	千	印	香	海	山	長	夷	安	君	市	合	
		田	市	戸	川	橋	志	葉	旛	取	匝	武	生	隅	房	津	原	計	
小児科	定点数	4	9	16	12	11	10	17	16	2	4	6	4	3	4	8	6	132	
百日咳	～5ヶ月 ～11ヶ月 1歳																		
	2歳 3歳 4歳								1									1	
	5歳 6歳 7歳																		
	8歳 9歳 10～14歳																		
	15～19歳 20歳以上																		
	合計								1									1	
	ヘルパンギーナ	～5ヶ月 ～11ヶ月			1	1		1		4							1		8
		1歳		1	1	3	2	3		7	2		1			1	3		23
		2歳	1			2	1	1	1	2		1					1		11
		3歳				1	3	2		2	1		1	1					11
4歳		1				3		1	2								1	8	
5歳						2		1	1						1			5	
6歳					1			3								1		5	
7歳								1	1									2	
8歳 9歳								1								1		1	
10～14歳 15～19歳 20歳以上										1								1	
合計	2	2	8	11	7	9	19	4	1		3	1		2	7	2	78		
流行性耳下腺炎	～5ヶ月 ～11ヶ月								1									1	
	1歳															2		2	
	2歳 3歳															2		2	
	4歳						1	1								3		5	
	5歳			1		1									2	1		5	
	6歳				1		1								3			5	
	7歳								1						2	1		4	
	8歳 9歳						1									1	1	1	
	10～14歳 15～19歳 20歳以上								1								1	1	
	合計			1	1	3	2	3								16	3	29	

2013年 第37週

保健所別、年齢層別報告患者数(男女合計)

No.4

		野	柏	松	市	船	習	千	印	香	海	山	長	夷	安	君	市	合	
		田	市	戸	川	橋	志	葉	旛	取	匝	武	生	隅	房	津	原	計	
インフル定点数		7	14	25	17	17	16	27	24	4	7	9	7	5	7	13	10	209	
インフル エンザ	～5ヶ月 ～11ヶ月 1歳																		
	2歳 3歳 4歳																		
	5歳 6歳 7歳																		
	8歳 9歳																		
	10～14歳																		
	15～19歳																		
	20～29歳																		
	30～39歳																		
	40～49歳																		
	50～59歳																		
	60～69歳																		
	70～79歳 80歳以上 合計																		
	眼科定点数		1	2	5	1	3	3	4	4		1	1	1		1	2	2	31
急性 出血性 結膜 炎	～5ヶ月 ～11ヶ月 1歳																		
	2歳 3歳 4歳																		
	5歳 6歳 7歳																		
	8歳 9歳																		
	10～14歳																		
	15～19歳																		
	20～29歳																		
	30～39歳																		
	40～49歳																		
	50～59歳																		
	60～69歳																		
	70歳以上 合計																		
	流行性 角結 膜炎	～5ヶ月 ～11ヶ月 1歳						1											1
2歳 3歳 4歳									1		1							1	
5歳 6歳 7歳												1					1	2	
8歳 9歳													1					1	
10～14歳																			
15～19歳													1					1	
20～29歳								4										4	
30～39歳						1			3			1						5	
40～49歳											1							1	
50～59歳																		1	
60～69歳									1									2	
70歳以上 合計							1	2	4	5		2	4				6	24	

- ※ 定点報告(週報)疾患集計表(疾患別・保健所別・年齢層別)のうち、男合計及び女合計の各表は、当「千葉県の感染症情報」のホームページで御覧ください。

URL. <http://www.pref.chiba.lg.jp/eiken/c-idsc/index.html>

- ※ 全国の感染症情報(IDWR)は、国立感染症研究所のホームページで御覧ください。

URL. <http://www.nih.go.jp/niid/ja/from-idsc.html>

千葉県結核・感染症週報 2013年 第37週

発行 千葉県衛生研究所
千葉県健康福祉部
千葉県医師会
事務局 千葉県衛生研究所感染症学研究室内
千葉県感染症情報センター
〒260-8715 千葉市中央区仁戸名町 666-2
TEL. 043(266)6723 FAX. 043(265)5544

本週報は、感染症の予防及び感染症の患者に対する医療に関する法律に基づくものであり、千葉県内の医療従事者、定点医療機関、県及び千葉市保健所の皆様の御協力を得て、千葉県衛生研究所感染症学研究室内千葉県感染症情報センターにおいて編集したものです。

また、本週報は速報性を重視しておりますので、今後調査などの結果に応じて、若干の変更が生ずることがありますが、その場合には週報上にて訂正させていただきます。

なお、週報の内容について、学術的研究、あるいは公衆衛生活動にかかわる業務以外の目的においては、無断転載を禁じます。