

# Chiba Weekly Report

## 2013

— 第35週 —

2013/8/26~9/1

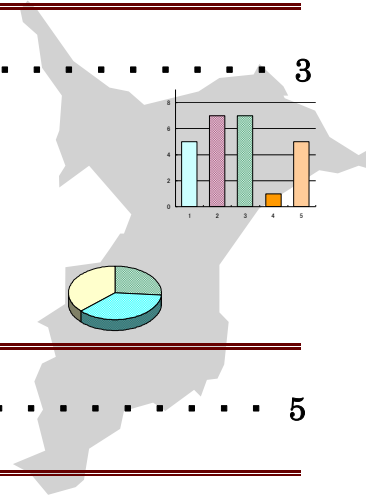
## 千葉県結核・感染症週報

千葉県感染症天気図 . . . . . 2

今週の注目疾患 . . . . . 3

腸管出血性大腸菌感染症

風しん



全数報告疾患集計表 . . . . . 5

### 定点報告（五類感染症）

疾病別グラフ . . . . . 6-9

〈男女合計〉

RSウイルス感染症・咽頭結膜熱・A群溶血性レンサ球菌咽頭炎・感染性胃腸炎  
水痘・手足口病・伝染性紅斑・突発性発しん・百日咳・ヘルパンギーナ  
流行性耳下腺炎・インフルエンザ・急性出血性結膜炎・流行性角結膜炎

疾患別・保健所別・年齢階級別集計表 . . . . . 10-13

〈男女合計〉

RSウイルス感染症・咽頭結膜熱・A群溶血性レンサ球菌咽頭炎・感染性胃腸炎  
水痘・手足口病・伝染性紅斑・突発性発しん・百日咳・ヘルパンギーナ  
流行性耳下腺炎・インフルエンザ・急性出血性結膜炎・流行性角結膜炎

定点把握対象の五類感染症

千葉県感染症天気図

今週の患者発生は？(前週と比べて 上段は定点当たり患者数

2013年 第35週

下段は報告患者数

定点	疾 病 名	流行状況	コ メ ント	今週	1週前	2週前	3週前
小児科	RSウイルス感染症			0.36 47	0.36 47	0.18 23	0.45 54
	咽頭結膜熱			0.36 47	0.37 49	0.35 44	0.46 56
	A群溶血性レンサ球菌咽頭炎			0.85 111	0.75 98	0.70 87	1.01 122
	感染性胃腸炎			1.82 239	1.96 257	1.67 209	2.59 313
	水痘			0.34 44	0.40 53	0.46 57	0.50 61
	手足口病		香取(10)、習志野(7.2)、船橋市(5.3)が警報レベル基準値5を超えている。	3.98 521	5.21 682	5.50 688	9.77 1182
	伝染性紅斑			0.06 8	0.11 14	0.05 6	0.17 20
	突発性発しん			0.59 77	0.60 78	0.38 47	0.54 65
	百日咳		20歳以上2名。	0.03 4	0.02 3	0.02 2	0.01 1
	ヘルパンギーナ			0.88 115	1.18 155	1.19 149	2.67 323
	流行性耳下腺炎		君津(2.4)が多い。	0.30 39	0.27 35	0.26 32	0.17 21
インフルエンザ	インフルエンザ*		0.00 0	0.00 0	0.00 0	0.01 1	
眼科	急性出血性結膜炎			0.00 0	0.00 0	0.00 0	0.03 1
	流行性角結膜炎			0.68 23	0.91 30	0.53 17	0.60 18
基幹病院	クラミジア肺炎(オウム病を除く)			0.22 2	0.11 1	0.00 0	0.11 1
	細菌性髄膜炎			0.00 0	0.22 2	0.00 0	0.00 0
	マイコプラズマ肺炎			0.33 3	0.22 2	0.33 3	0.44 4
	無菌性髄膜炎			0.00 0	0.00 0	0.22 2	0.00 0
全数	風しん	週別報告数(診断日)	【今週の注目疾患】	2	3	3	9
	麻疹	週別報告数(診断日)	35歳男性(検査診断例)	1	0	0	1

備考 増加 やや増加 変化なし やや減少 減少

— 患者報告なし

今週の報告定点数 小児科定点 131 インフルエンザ定点 207  
眼科定点 34 基幹病院定点 9

「定点当りの患者数」とは報告患者数/報告定点数。

「流行中」とは報告定点当りの患者数が設定値を2週連続して超えた場合に2週目より表示。

※全数の報告患者数の項目は、診断日と報告日が異なるため、数字が変動することがあります。

### 【今週の注目疾患】

#### 腸管出血性大腸菌感染症

第35週の報告数は6例で2013年第1～35週の累計は87例となった。(平成25年9月4日現在)  
2013年に報告された87例の詳細は次のとおりであった。

性別は、男性が40例、女性が47例であった。

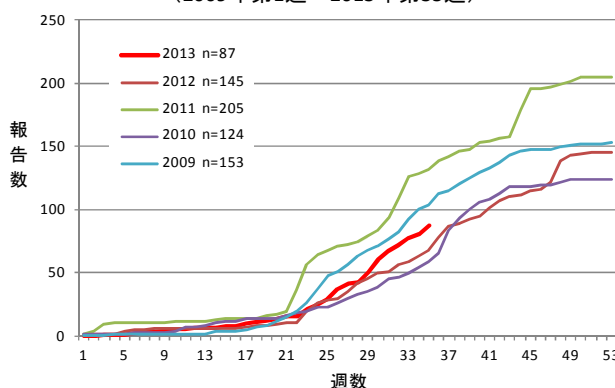
年齢群別にみると、10歳未満が24%、20代が23%、30代及び10代が14%であった。

診断類型別は患者61例、無症状病原体保有者26例であった。

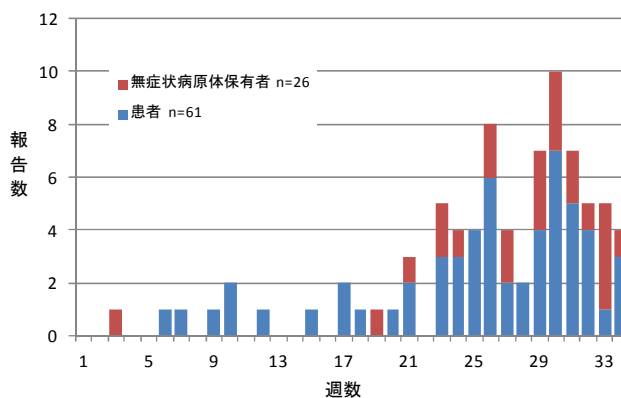
保健所別では、千葉市17例、松戸13例、船橋市10例、印旛8例、市川及び海匝各7例が多い。

主な血清群及び毒素型はO157 (n=64) ではVT2が35例、VT1・VT2が26例、O26 (n=10) では、VT1が10例、O121 (n=5) では、VT2が5例となっている。

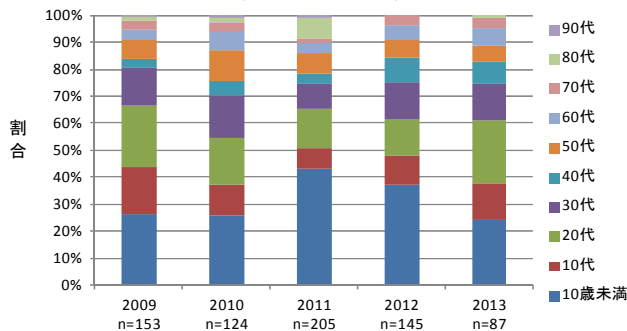
腸管出血性大腸菌感染症/累積報告数  
(2009年第1週～2013年第35週)



腸管出血性大腸菌感染症/週別報告数  
n=87 (2013年第1週～第35週)



腸管出血性大腸菌感染症/年齢群別報告割合  
(2009年第1週～2013年第35週)



風しん

第35週の報告数は2例で2013年第1～35週の累計は695例となった。(平成25年9月4日現在)

2013年に報告された695例の詳細は次のとおりであった。

性別は、男性が563例、女性が132例と男性が81%を占めている。

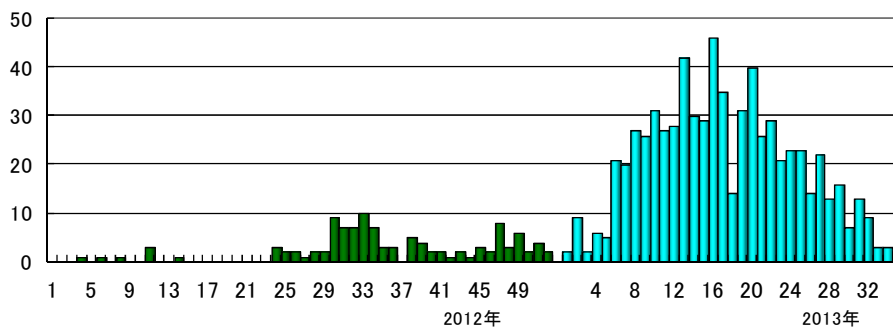
年齢群別にみると、男性では30代が最も多く34%、次いで40代が28%、20代が21%で20～40代で男性全体の82%を占める。一方女性では20代が43%、次いで10代が20%となっている。

報告地域別では千葉市が214例、市川104例、船橋市95例、習志野75例、柏市54例、印旛42例、松戸41例、君津20例であった。

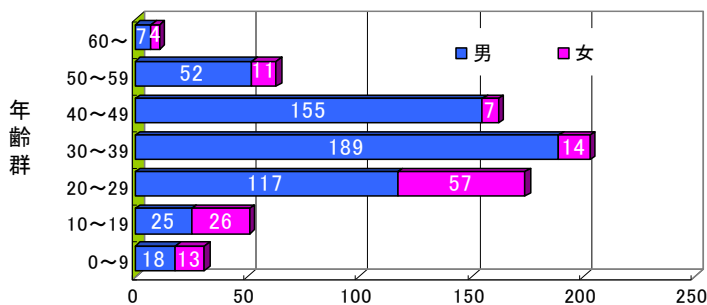
風しんワクチン接種歴が無しあるいは不明は、男性で94%、女性で83%であった。

なお、検査診断例が76%を占めている。

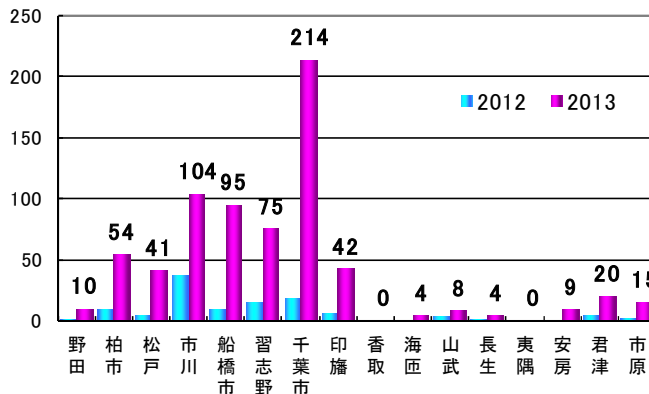
風しん／週別報告数(2012年第1週～2013年第35週)



風しん／年齢群別・男女別報告数(2013年第1週～35週)

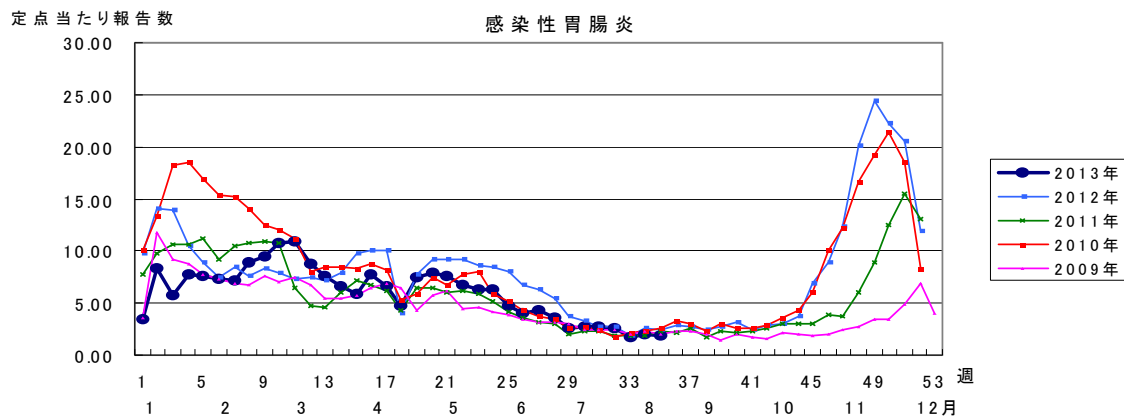
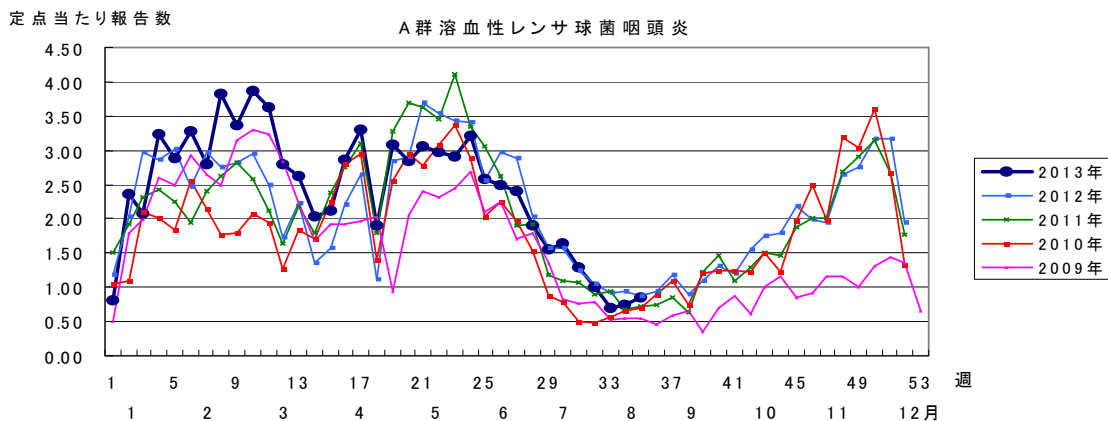
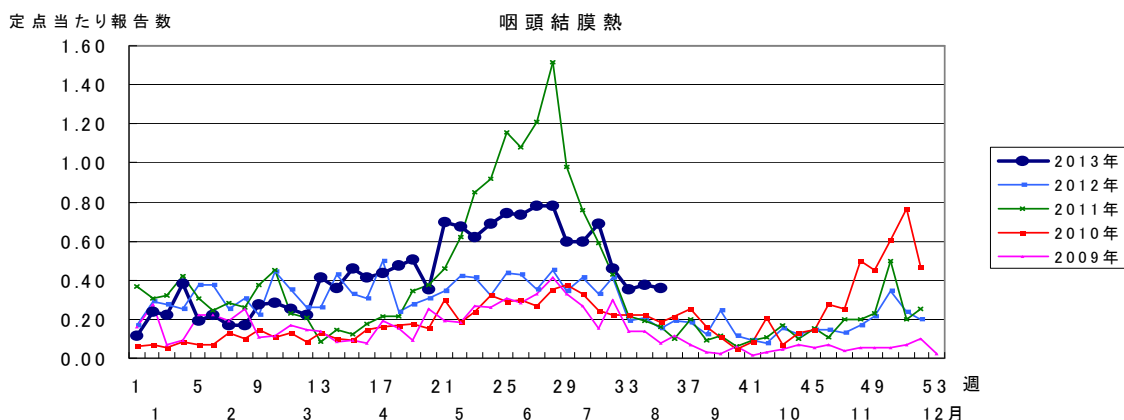
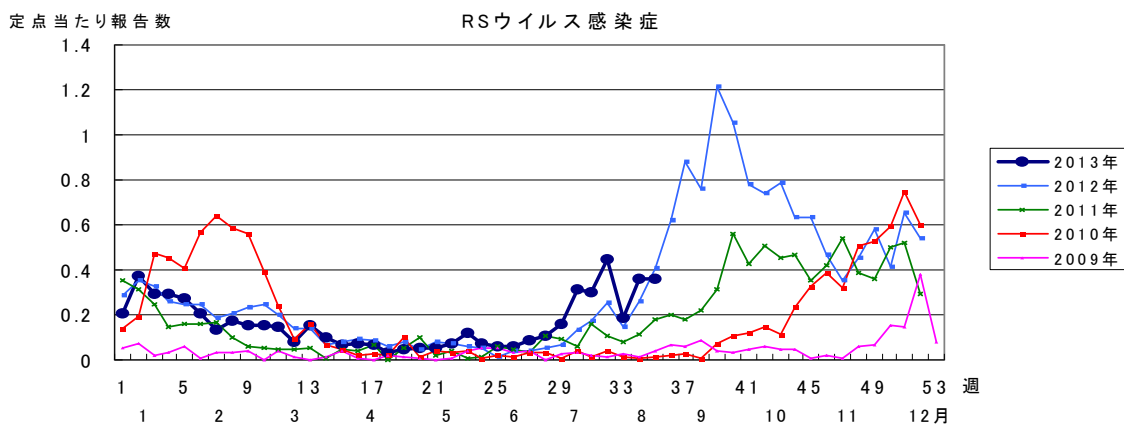


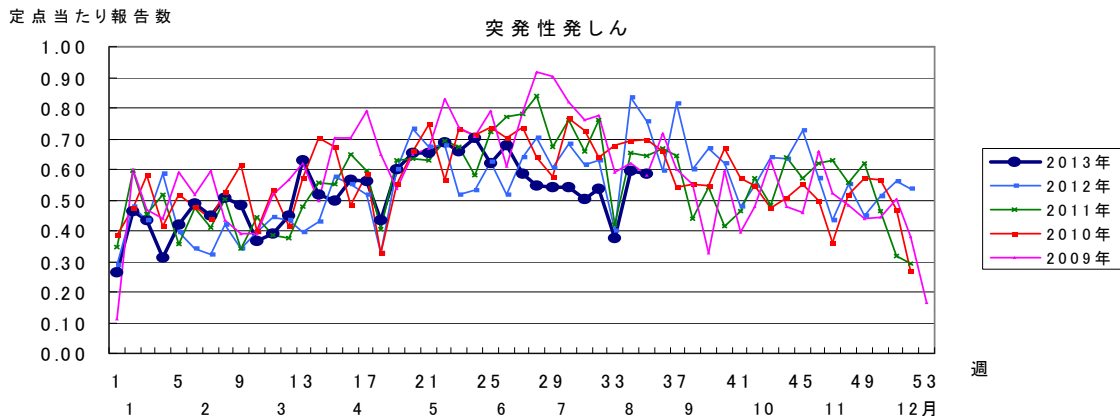
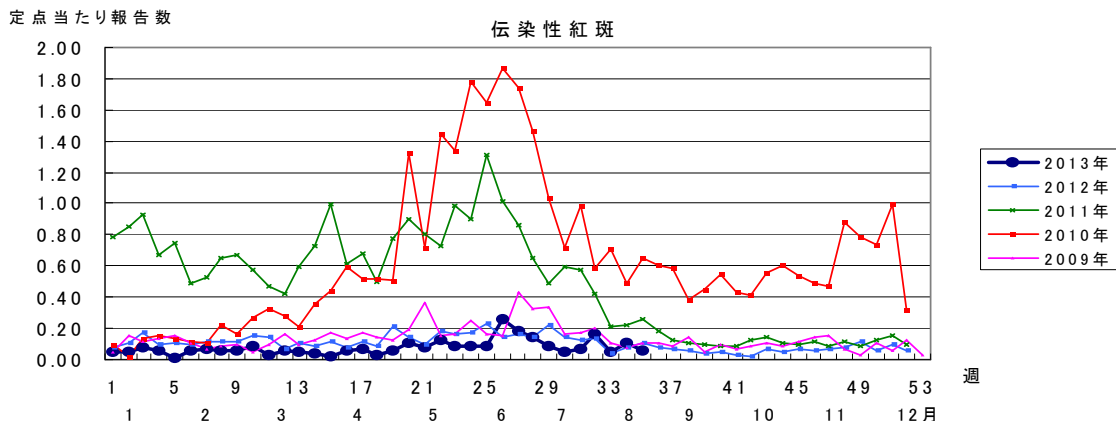
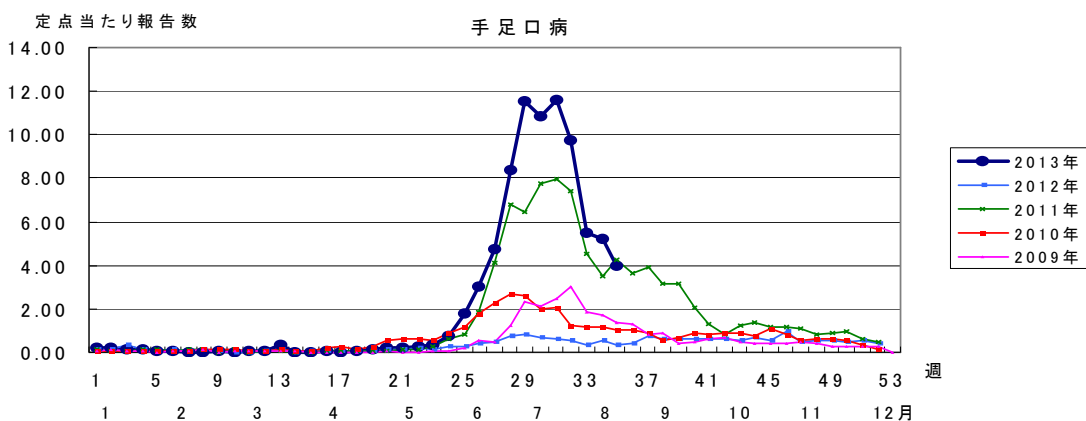
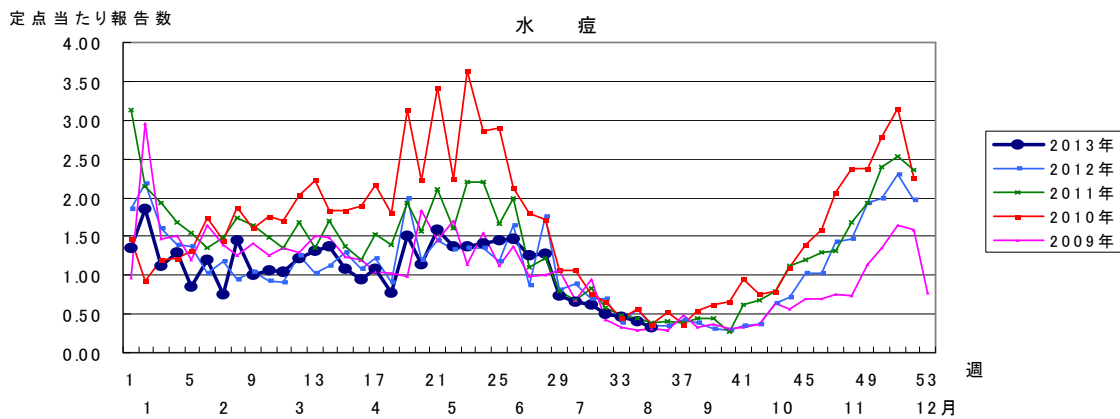
風しん／年別・地域別報告数(2013年第1週～第35週)

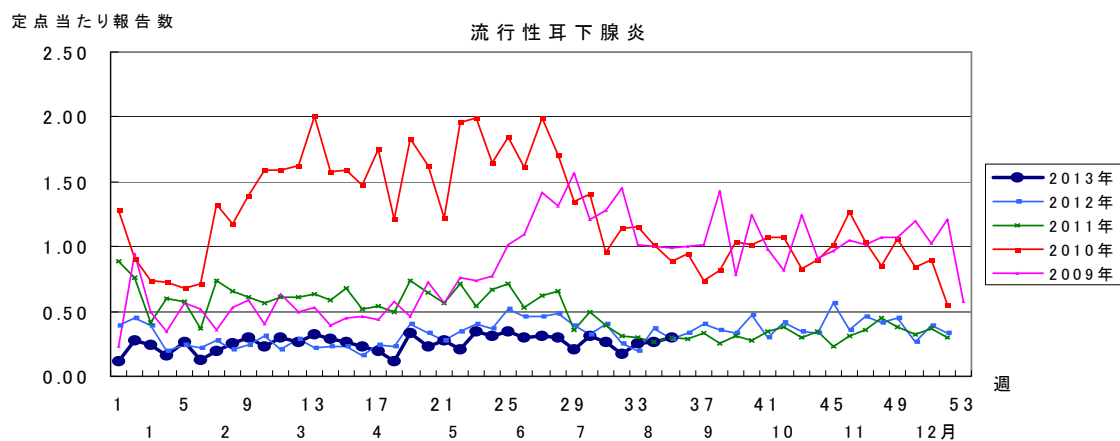
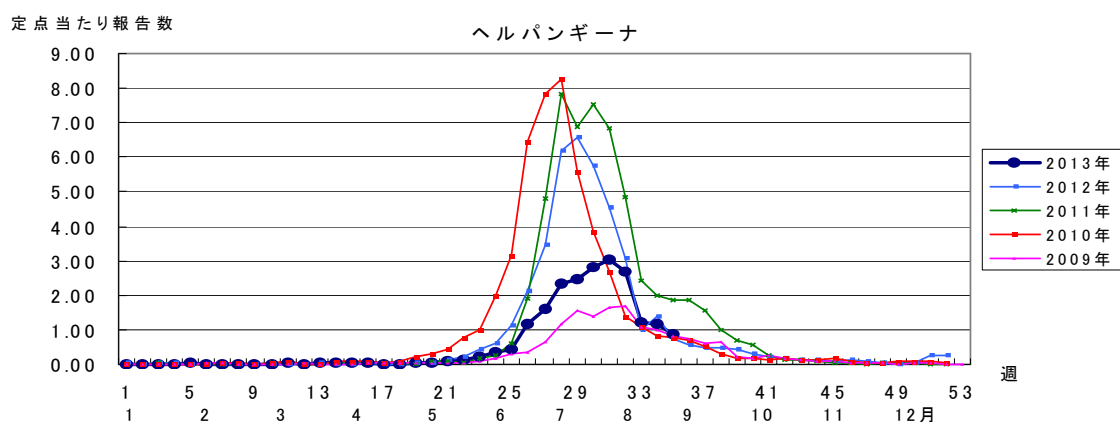
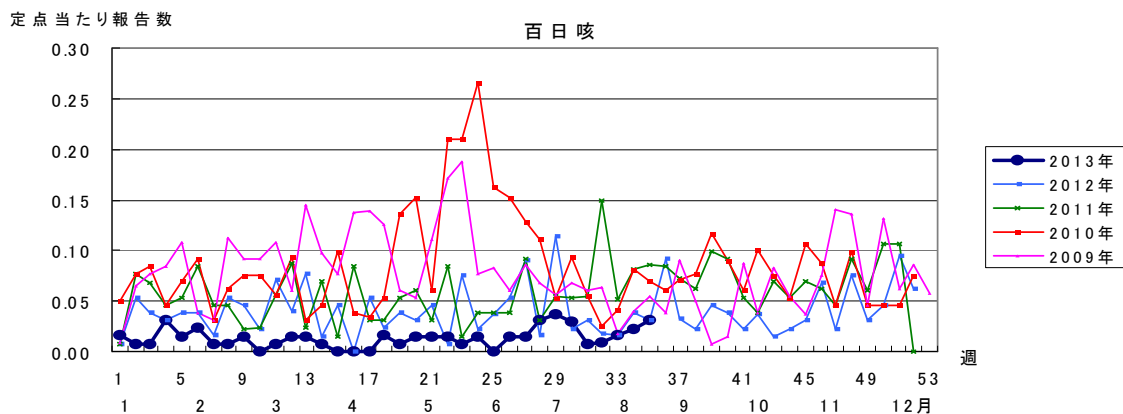


## 第35週全数報告疾患集計表

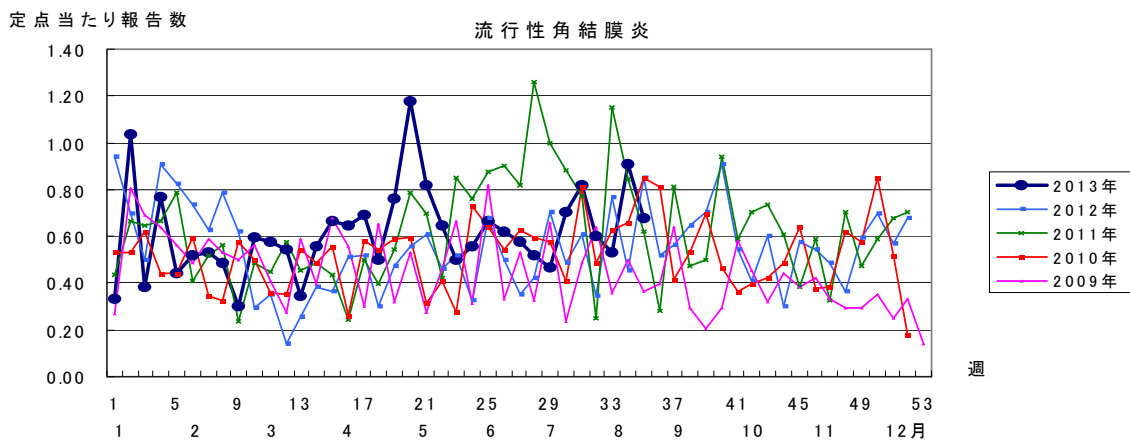
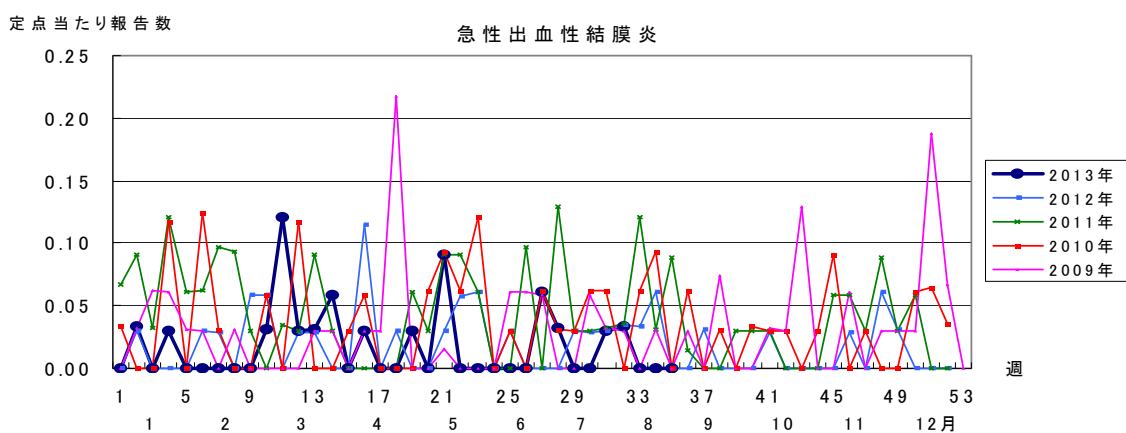
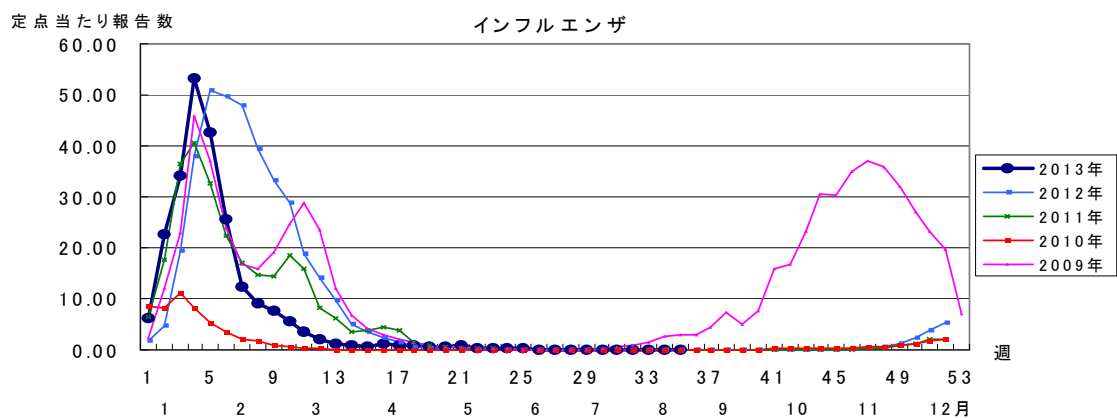
一類感染症	今週	累計(年)	四類感染症(その2)	今週	累計(年)
エボラ出血熱	0	0	鳥インフルエンザ(H5N1及びH7N9を除く)	0	0
クリミア・コンゴ出血熱	0	0	ニバウイルス感染症	0	0
痘そう	0	0	日本紅斑熱	1	3
南米出血熱	0	0	日本脳炎	0	0
ペスト	0	0	ハンタウイルス肺症候群	0	0
マールブルグ病	0	0	Bウイルス病	0	0
ラッサ熱	0	0	鼻疽	0	0
			ブルセラ症	0	0
二類感染症	今週	累計(年)	ベネズエラウマ脳炎	0	0
急性灰白髄炎	0	0	ヘンドラウイルス感染症	0	0
結核	8	822	発しんチフス	0	0
ジフテリア	0	0	ボツリヌス症	0	0
重症急性呼吸器症候群(病原体がSARSコロナウイルスであるものに限る)	0	0	マラリア	0	1
鳥インフルエンザ(H5N1)	0	0	野兔病	0	0
			ライム病	0	0
三類感染症	今週	累計(年)	リッサウイルス感染症	0	0
コレラ	0	0	リフトバレー熱	0	0
細菌性赤痢	0	2	類鼻疽	0	0
腸管出血性大腸菌感染症	6	87	レジオネラ症	2	39
腸チフス	0	5	レプトスピラ症	0	0
パラチフス	1	2	ロッキー山紅斑熱	0	0
四類感染症(その1)	今週	累計(年)	五類感染症(全数)	今週	累計(年)
E型肝炎	0	1	アメーバ赤痢	0	46
ウエストナイル熱(ウエストナイル脳炎を含む)	0	0	ウイルス性肝炎(E型肝炎及びA型肝炎を除く)	0	3
A型肝炎	0	2	急性脳炎(ウエストナイル脳炎、西部ウマ脳炎、ダニ媒介脳炎、東部ウマ脳炎、日本脳炎、ベネズエラウマ脳炎及びリフトバレー熱を除く)	0	24
エキノコックス症	0	0	クリプトスポリジウム症	0	0
黄熱	0	0	クロイツフェルト・ヤコブ病	0	4
オウム病	0	0	劇症型溶血性レンサ球菌感染症	0	8
オムスク出血熱	0	0	後天性免疫不全症候群	0	48
回帰熱	0	0	ジアルジア症	0	3
キャサヌル森林病	0	0	侵襲性インフルエンザ菌感染症	0	4
Q熱	0	0	侵襲性髄膜炎菌感染症	0	1
狂犬病	0	0	侵襲性肺炎球菌感染症	0	25
コクシジオイデス症	0	0	先天性風しん症候群	0	1
サル痘	0	0	梅毒	1	36
重症熱性血小板減少症候群(SFTS)	0	0	破傷風	0	5
腎症候性出血熱	0	0	バンコマイシン耐性黄色ブドウ球菌感染症	0	0
西部ウマ脳炎	0	0	バンコマイシン耐性腸球菌感染症	0	1
ダニ媒介脳炎	0	0	風しん	2	695
炭疽	0	0	麻しん	0	20
チクングニア熱	0	3	髄膜炎菌性髄膜炎	0	0
つつが虫病	0	2			
デング熱	2	15	新型インフルエンザ等感染症	今週	累計(年)
東部ウマ脳炎	0	0	新型インフルエンザ	.	.
			指定感染症	今週	累計(年)
			鳥インフルエンザ(H7N9)	0	0











2013年 第35週

保健所別、年齢層別報告患者数(男女合計)

No.1

		野田	柏市	松戸	市川	船橋市	習志野	千葉市	印旛	香取	海浜	山武	長生	夷隅	安房	君津	市原	合計	
小児科定点数		4	9	16	10	10	10	17	16	3	4	6	4	3	4	8	7	131	
RSウイルス感染症	～5ヶ月		1	4				1										6	
	～11ヶ月			2		1	1	1	3		1							9	
	1歳			2	1	3	4	3	4							1	2	20	
	2歳			1	1	1	2									2	2	9	
	3歳								1									1	
	4歳								1									1	
	5歳																		
	6歳					1													1
	7歳																		
	8歳																		
	9歳																		
10～14歳																			
15～19歳																			
20歳以上																			
合計			1	9	2	6	7	5	9			1			3		4	47	
咽頭結膜熱	～5ヶ月																		
	～11ヶ月																		
	1歳			2						1								3	
	2歳			2				1										3	
	3歳	1		2	1	1	2	2	1							1		11	
	4歳		4		2				1	1								8	
	5歳			1	3			1		1						1		7	
	6歳		1	2	1	1				2	1							8	
	7歳			2													1	3	
	8歳																		
	9歳									1							1	2	
10～14歳				1				1									2		
15～19歳																			
20歳以上																			
合計		1	5	11	8	2	2	5	4	5						4		47	
A群溶血性レンサ球菌咽頭炎	～5ヶ月							2										2	
	～11ヶ月							3	2	1			1	1				11	
	1歳			2			1	3	2	1			1	1				4	
	2歳			1				1					1	1				7	
	3歳			2				4	1									16	
	4歳			4		1	2	2	2	1	1			1	1		1	13	
	5歳			2	2				2	1	1	2		1		1	1	11	
	6歳		2	3		1		3	1			1						6	
	7歳			2		1			1		1					1		8	
	8歳	1		1					2			1	1				1	1	
	9歳			1					1	4			1					2	
10～14歳					1			3	4			2					1		
15～19歳																			
20歳以上			1	2				1					4	2			3		
合計		1	2	19	4	4	3	20	19	3	3	6	8	6	1	3	9	111	
感染性胃腸炎	～5ヶ月		1						1									3	
	～11ヶ月		1	10		2	6	6	4		5						2	36	
	1歳			9	1	4	4	6	1		5				1	3	2	36	
	2歳	1	3	8	2	2	1	5	2		1	2			1	1	1	30	
	3歳		1	5	1	5	4	2	2		1	2				2		25	
	4歳		2	3	1	1			1		1	1					2	12	
	5歳		1	4	1	1	1	3									1	12	
	6歳		2	1		2	1	2	3								1	12	
	7歳			3		1		1	3									2	
	8歳			1	1	1		1	1									5	
	9歳				1			1					1					3	
10～14歳			3	2	2		2	2		4	1						16		
15～19歳		1		1	1		1	1									1		
20歳以上		7	2		1	1	1	5	4		8	2			1	1	33		
合計		1	19	49	11	23	18	31	26	4	17	14	3		2	10	11	239	

2013年 第35週

保健所別、年齢層別報告患者数(男女合計)

No.2

		野	柏	松	市	船	習	千	印	香	海	山	長	夷	安	君	市	合
		田	市	戸	川	橋	志	葉	旛	取	匝	武	生	隅	房	津	原	計
小児科定点数		4	9	16	10	10	10	17	16	3	4	6	4	3	4	8	7	131
水痘	～5ヶ月 ～11ヶ月																	
	1歳			1				4						2				7
	2歳		1				1	1				1				1	2	7
	3歳	1			1	1	1	1		1					2	1	2	11
	4歳			2		1						1						4
	5歳				1	2			1									4
	6歳				1													1
	7歳		1			1			1			1						4
	8歳	1					1									1		3
	9歳								1									1
	10～14歳									1						1		2
15～19歳																		
20歳以上																		
合計		2	2	3	3	5	3	7	3	1		3		2	4	2	4	44
手足口病	～5ヶ月 ～11ヶ月		1	1														2
	1歳	1	1	1		10	13	9	7	2	1	2	1		1	3	3	54
	2歳	2	9	12	11	15	22	24	33	6	7	13	1			9	4	168
	3歳	2	2	5	2	5	4	5	8	4	2	4	4	1	1	6	1	56
	4歳	1	4	3	1	3	9	5	3	2	1	3				9		44
	5歳		1	1		3	4	3	5	1	1					2	2	23
	6歳		1	2		3	1	1	3	1	1	1					1	15
	7歳		1	1	1		4									1	1	9
	8歳				1	1			1		1				1		1	6
	9歳												1			2	1	4
	10～14歳		3	2		3		2		2	1					1		14
15～19歳									1							1		2
20歳以上								2	1	1			1	1	1	1	3	10
合計		8	28	35	25	53	72	70	79	30	16	25	8	6	9	39	18	521
伝染性紅斑	～5ヶ月 ～11ヶ月																	
	1歳															1		1
	2歳															1		3
	3歳																	2
	4歳		1			1												2
	5歳		1														1	2
	6歳					1	1											2
	7歳																	
	8歳																	
	9歳																	
	10～14歳																	
15～19歳																		
20歳以上																		
合計		2			2	1									2	1	8	
突発性発疹	～5ヶ月 ～11ヶ月			2												1		3
	1歳		3	8		6	5	9	4	2		1			1	3		42
	2歳				1	3	1			1						1	2	9
	3歳			1				1								1	1	4
	4歳																	
	5歳																	
	6歳																	
	7歳																	
	8歳																	
	9歳																	
	10～14歳																	
15～19歳																		
20歳以上																		
合計		3	13	2	11	9	12	9	3	1	1		1	2	6	4	77	

2013年 第35週		保健所別、年齢層別報告患者数(男女合計)														No.3		
		野	柏	松	市	船	習	千	印	香	海	山	長	夷	安	君	市	合
		田	市	戸	川	橋	志	葉	旛	取	匝	武	生	隅	房	津	原	計
小児科	定点数	4	9	16	10	10	10	17	16	3	4	6	4	3	4	8	7	131
百日咳	～5ヶ月 ～11ヶ月																	
	1歳																	
	2歳																	
	3歳					1												1
	4歳																	
	5歳																	
	6歳																	
	7歳																	
	8歳																	
	9歳																	
10～14歳																		
15～19歳																		1
20歳以上										1								1
合計						1				1								2
ヘルパンギーナ	～5ヶ月 ～11ヶ月							1					2					1
	1歳		2	4	1	2	4	6	4			2		1	1			27
	2歳			1	5	2	2	2			1	1		2				17
	3歳			1	2	3	2	2	2	1	1	1			1	1		18
	4歳	1	1	2	4	1	1	2	1			2				1		16
	5歳	1		2	2	1		1	4			1				1		13
	6歳										2				1		1	5
	7歳														1			1
	8歳				1													1
	9歳																	
10～14歳												1					2	
15～19歳							2		1									
20歳以上																		1
合計		2	3	11	15	8	13	17	12	1	4	9	1	5	2	5	7	115
流行性耳下腺炎	～5ヶ月 ～11ヶ月								1									1
	1歳															2		2
	2歳					1										2		3
	3歳						1								1	1	1	4
	4歳		1			2					1					2	1	7
	5歳				2											4		6
	6歳															3	1	4
	7歳											1				2		3
	8歳			1		1					1							3
	9歳													1		1		2
10～14歳			2												2		4	
15～19歳																		
20歳以上																		
合計		1	3	2	4	1		1		2	1		1	1	19	3	39	

2013年 第35週

保健所別、年齢層別報告患者数(男女合計)

No.4

		野	柏	松	市	船	習	千	印	香	海	山	長	夷	安	君	市	合
		田	市	戸	川	橋	志	葉	旛	取	匝	武	生	隅	房	津	原	計
インフル定点数		7	14	25	14	16	16	27	24	5	7	9	7	5	7	13	11	207
インフル エンザ	～5ヶ月 ～11ヶ月 1歳																	
	2歳 3歳 4歳																	
	5歳 6歳 7歳																	
	8歳 9歳																	
	10～14歳																	
	15～19歳																	
	20～29歳																	
	30～39歳																	
	40～49歳																	
	50～59歳																	
	60～69歳																	
	70～79歳 80歳以上 合計																	
	眼科定点数		1	2	5	2	4	3	5	4		1	1	1		1	2	2
急性 出血性 結膜炎	～5ヶ月 ～11ヶ月 1歳																	
	2歳 3歳 4歳																	
	5歳 6歳 7歳																	
	8歳 9歳																	
	10～14歳																	
	15～19歳																	
	20～29歳																	
	30～39歳																	
	40～49歳																	
	50～59歳																	
	60～69歳																	
	70歳以上 合計																	
	流行性 角結膜炎	～5ヶ月 ～11ヶ月 1歳					2									1		
2歳 3歳 4歳								2										2
5歳 6歳 7歳								1	1		1				1			2
8歳 9歳								1			1							2
10～14歳																		
15～19歳																		
20～29歳								1										1
30～39歳						1		2										3
40～49歳												1						1
50～59歳								1										1
60～69歳								2		2								4
70歳以上 合計							3	2	9	4		2	1		2			23

- ※ 定点報告(週報)疾患集計表(疾患別・保健所別・年齢層別)のうち、男合計及び女合計の各表は、当「千葉県の感染症情報」のホームページで御覧ください。

URL. <http://www.pref.chiba.lg.jp/eiken/c-idsc/index.html>

- ※ 全国の感染症情報(IDWR)は、国立感染症研究所のホームページで御覧ください。

URL. <http://www.nih.go.jp/niid/ja/from-idsc.html>

千葉県結核・感染症週報 2013年 第35週

発行 千葉県衛生研究所  
千葉県健康福祉部  
千葉県医師会  
事務局 千葉県衛生研究所感染症学研究室内  
千葉県感染症情報センター  
〒260-8715 千葉市中央区仁戸名町 666-2  
TEL. 043(266)6723 FAX. 043(265)5544

本週報は、感染症の予防及び感染症の患者に対する医療に関する法律に基づくものであり、千葉県内の医療従事者、定点医療機関、県及び千葉市保健所の皆様の御協力を得て、千葉県衛生研究所感染症学研究室内千葉県感染症情報センターにおいて編集したものです。

また、本週報は速報性を重視しておりますので、今後調査などの結果に応じて、若干の変更が生ずることがありますが、その場合には週報上にて訂正させていただきます。

なお、週報の内容について、学術的研究、あるいは公衆衛生活動にかかわる業務以外の目的においては、無断転載を禁じます。