

Chiba Weekly Report

2013

— 第 22 週 —

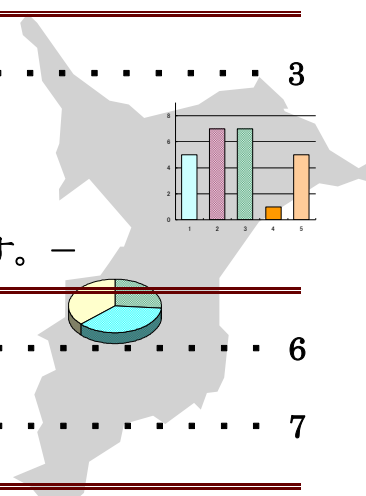
2013/5/27~6/2

千葉県感染症週報 (5 月分感染症月報含)

千葉県感染症天気図 2

今週の注目疾患 3

風しん — 流行中 —
後天性免疫不全症候群
— 毎年 6 月 1~7 日は HIV 検査普及週間です。 —



全数報告疾患集計表 6

感染症月報集計表 7

定点報告 (五類感染症)

疾病別グラフ 8

〈週報〉RS ウイルス感染症・咽頭結膜熱・A 群溶血性レンサ球菌咽頭炎・感染性胃腸炎
水痘・手足口病・伝染性紅斑・突発性発しん・百日咳・ヘルパンギーナ
流行性耳下腺炎・インフルエンザ・急性出血性結膜炎・流行性角結膜炎

〈月報〉性器クラミジア感染症・性器ヘルペスウイルス感染症・尖圭コンジローマ
淋菌感染症・非淋菌性尿道炎

疾患別・保健所別・年齢階級別集計表 14

〈週報〉RS ウイルス感染症・咽頭結膜熱・A 群溶血性レンサ球菌咽頭炎・感染性胃腸炎
水痘・手足口病・伝染性紅斑・突発性発しん・百日咳・ヘルパンギーナ
流行性耳下腺炎・インフルエンザ・急性出血性結膜炎・流行性角結膜炎

〈月報〉性器クラミジア感染症・性器ヘルペスウイルス感染症・尖圭コンジローマ
淋菌感染症・非クラミジア性非淋菌性尿道炎
〈男女合計〉〈男性計〉〈女性計〉

定点把握対象の五類感染症

千葉県感染症天気図

今週の患者発生は？(前週と比べて) 上段は定点当たり患者数

2013年 第22週

下段は報告患者数

定点	疾病名	流行状況	コメント	今週	1週前	2週前	3週前
小児科	RSウイルス感染症			0.08 10	0.05 7	0.05 7	0.05 6
	咽頭結膜熱			0.67 89	0.70 91	0.35 46	0.51 67
	A群溶血性レンサ球菌咽頭炎			2.97 392	3.06 398	2.84 375	3.08 406
	感染性胃腸炎		印旛(10.2)が多い。	6.76 892	7.65 995	7.84 1035	7.51 991
	水痘			1.36 180	1.58 205	1.14 150	1.52 200
	手足口病			0.27 36	0.21 27	0.18 24	0.14 19
	伝染性紅斑			0.12 16	0.08 10	0.11 14	0.05 7
	突発性発しん		海匝(1.8)、船橋市(1.7)が多い。	0.69 91	0.65 85	0.65 86	0.60 79
	百日咳		20歳以上1名。	0.02 2	0.02 2	0.02 2	0.01 1
	ヘルパンギーナ			0.12 16	0.11 14	0.05 6	0.03 4
	流行性耳下腺炎			0.21 28	0.28 36	0.23 31	0.33 44
	インフルエンザ*			0.37 78	0.81 166	0.58 122	0.46 95
眼科	急性出血性結膜炎			0.00 0	0.09 3	0.00 0	0.03 1
	流行性角結膜炎		印旛(2.5)が多い。	0.65 22	0.82 27	1.18 40	0.76 25
基幹病院	クラミジア肺炎(オウム病を除く)			0.00 0	0.00 0	0.00 0	0.00 0
	細菌性髄膜炎			0.00 0	0.00 0	0.11 1	0.00 0
	マイコプラズマ肺炎			0.44 4	0.11 1	0.33 3	0.00 0
	無菌性髄膜炎			0.11 1	0.11 1	0.11 1	0.11 1
全数	風しん	週別報告数(診断日)		25	25	40	30
	麻しん	週別報告数(診断日)		0	0	1	0

備考 増加 やや増加 変化なし やや減少 減少

— 患者報告なし

今週の報告定点数 小児科定点 132 インフルエンザ定点 209
眼科定点 34 基幹病院定点 9

「定点当りの患者数」とは報告患者数/報告定点数。

「流行中」とは報告定点当りの患者数が設定値を2週連続して超えた場合に2週目より表示。

※全数の報告患者数の項目は、診断日と報告日が異なるため、数字が変動することがあります。

【今週の注目疾患】

風しん－流行中－

第22週の報告数は25例で2013年の累計は519例となった。昨年と比較し報告数が多い状態が続いている。(平成25年6月5日現在)

2013年の累計のうち、性別は男性418例、女性101例と男性が80%を占める。

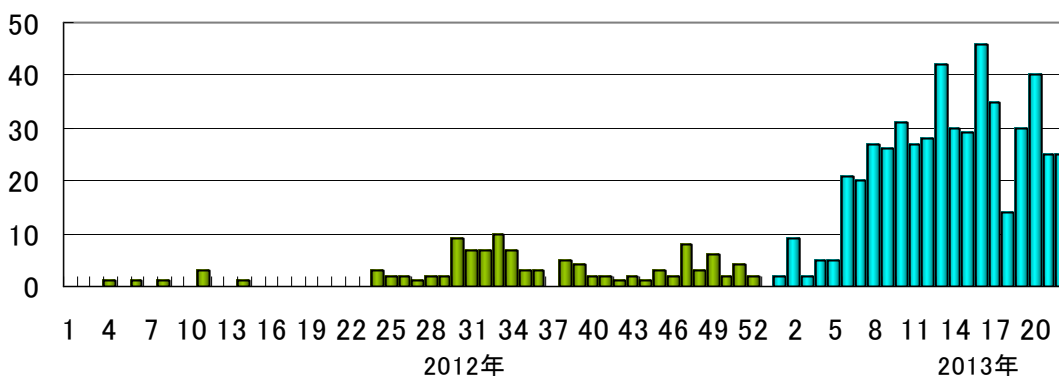
地域的には千葉市が159例と最も多く、次いで市川78例、習志野68例、船橋市63例、柏市41例、松戸35例、印旛27例、君津18例となっている。

年代群別にみると、男性では30歳代が最も多く34%、次いで40歳代が28%、20歳代が21%で20～40歳代で男性全体の83%を占める。一方女性では20歳代が41%、次いで10歳代が19%となっている。

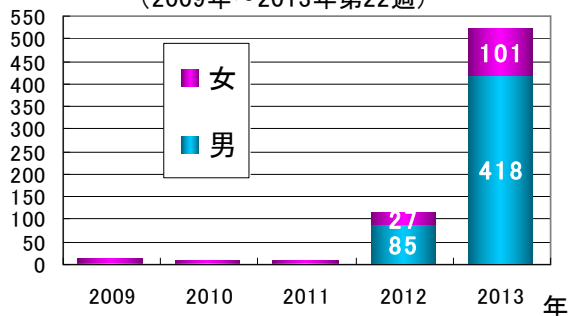
ワクチン接種歴は男性で93%、女性で83%が無しあるいは不明としている。

なお、検査診断例が77%を占めている。

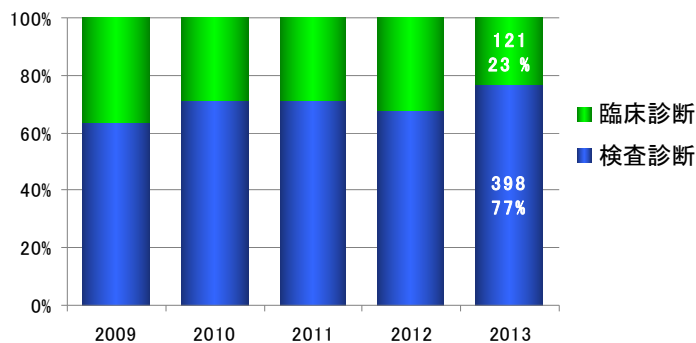
風しん／週別報告数(2012年第1週～2013年第22週)



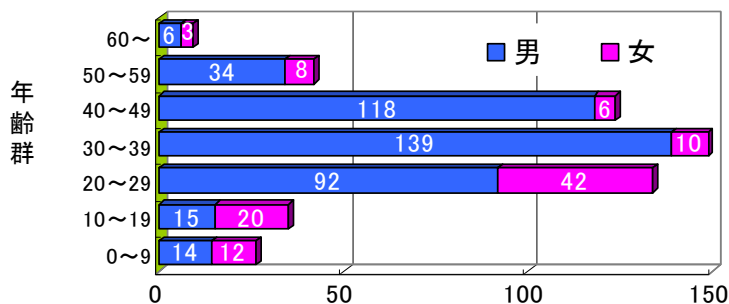
風しん／男女別報告数
(2009年～2013年第22週)



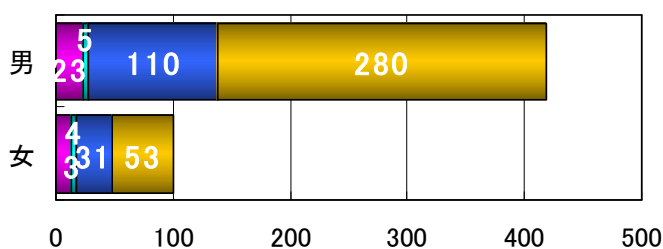
風しん／年別病型別報告数割合
(2009年～2013年第22週)



年齢群別・男女別報告数(2013年～第22週) n=519



風しん/男女別予防接種歴(数)(2013年～22週)



	男	女
1回目	23	13
2回目	5	4
無	110	31
不明	280	53

後天性免疫不全症候群 毎年6月1～7日はHIV検査普及週間です。

2013年の報告数は、平成25年6月5日現在、30例となった。

ここ数年、年間50～60例で推移しており、累計報告数では例年並みとなっているが、5月の報告数は11例と1月あたりの報告数としては、過去5年の中で最も多かった。

性別では、2007年以降男性が、88%と大半を占めており、今年度もほぼ同様となっている。

年代別では、20歳代5名、30歳代8名、40歳代5名、50歳代7名、60歳以上3名となっている。例年の傾向と比較すると40歳以上の割合が若干高くなっている。

男性における推定感染経路では、同性間が32%、異・同性間が24%、異性間が20%となっており、例年同様となっている。(女性は2例のため、解析していない。)

報告に占めるAIDS発症者の比率は、53%となっていた。平成24年度の全国における約3割というAIDS発症者の比率と比較し、高い水準となっている。

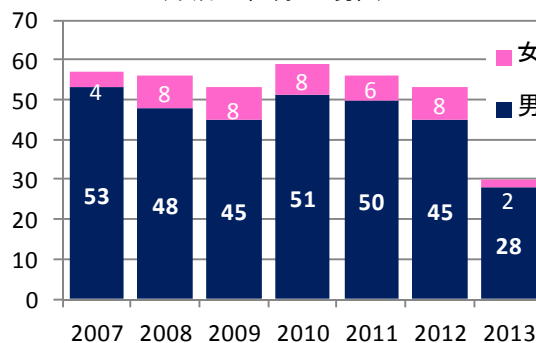
参考) HIV検査普及週間(毎年6月1～7日)

エイズ動向委員会資料

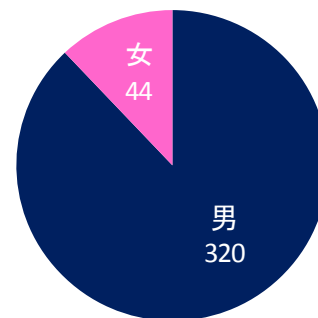
URL : <http://api-net.jfap.or.jp/status/index.html>

HIV検査・相談マップ

性別・年別報告数 (平成25年6月5日現在)



2007年～2013年累計/性別 (平成25年6月5日現在)



URL : <http://www.hivkensa.com/index.html>

2007～2013年累計/年代別報告数 (平成25年6月5日現在)

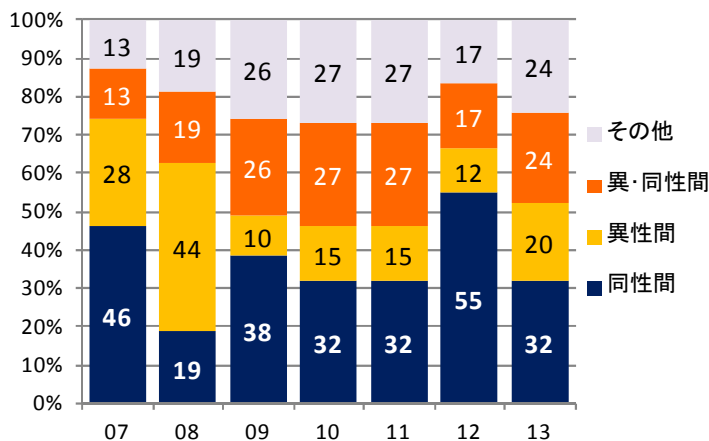
	20歳未満	20～29歳	30～39歳	40～49歳	50～59歳	60歳以上	合計
男性	4	78	104	62	40	32	320
女性		5	23	7	5	4	44
合計	4	83	127	69	45	36	364

2007～2013年累計/年代別割合(%) (平成25年6月5日現在)

	20歳未満	20～29歳	30～39歳	40～49歳	50～59歳	60歳以上
男性	1.3	24.4	32.5	19.4	12.5	10.0
女性	0.0	11.4	52.3	15.9	11.4	9.1
合計	1.1	22.8	34.9	19.0	12.4	9.9

年別/推定感染経路割合(男性)

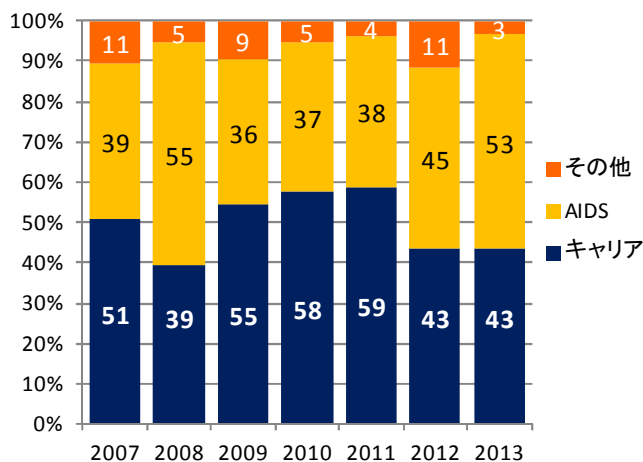
(平成25年6月5日現在)



*「その他」は、薬物使用、母子感染等が含まれます。

年別/キャリア・AIDS割合

(平成25年6月5日現在)



第22週全数報告疾患集計表

一類感染症			今週	累計(年)	四類感染症(その2)			今週	累計(年)
エボラ出血熱			0	0	鳥インフルエンザ(H5N1及びH7N9を除く)			0	0
クリミア・コンゴ出血熱			0	0	ニパウイルス感染症			0	0
痘そう			0	0	日本紅斑熱			0	1
南米出血熱			0	0	日本脳炎			0	0
ペスト			0	0	ハンタウイルス肺症候群			0	0
マールブルグ病			0	0	Bウイルス病			0	0
ラッサ熱			0	0	鼻疽			0	0
					ブルセラ症			0	0
二類感染症			今週	累計(年)	ベネズエラウマ脳炎			0	0
急性灰白髄炎			0	0	ヘンドラウイルス感染症			0	0
結核			19	495	発しんチフス			0	0
ジフテリア			0	0	ボツリヌス症			0	0
重症急性呼吸器症候群(病原体がSARSコロナウイルスであるものに限る)			0	0	マalaria			0	1
鳥インフルエンザ(H5N1)			0	0	野兔病			0	0
					ライム病			0	0
三類感染症			今週	累計(年)	リッサウイルス感染症			0	0
コレラ			0	0	リフトバレー熱			0	0
細菌性赤痢			0	0	類鼻疽			0	0
腸管出血性大腸菌感染症			0	16	レジオネラ症			3	17
腸チフス			0	2	レプトスピラ症			0	0
パラチフス			0	1	ロッキー山紅斑熱			0	0
四類感染症(その1)			今週	累計(年)	五類感染症(全数)			今週	累計(年)
E型肝炎			0	1	アメーバ赤痢			1	31
ウエストナイル熱(ウエストナイル脳炎を含む)			0	0	ウイルス性肝炎(E型肝炎及びA型肝炎を除く)			0	1
A型肝炎			0	2	急性脳炎(ウエストナイル脳炎、西部ウマ脳炎、ダニ媒介脳炎、東部ウマ脳炎、日本脳炎、ベネズエラウマ脳炎及びリフトバレー熱を除く)			0	13
エキノコックス症			0	0	クリプトスポリジウム症			0	0
黄熱			0	0	クロイツフェルト・ヤコブ病			0	1
オウム病			0	0	劇症型溶血性レンサ球菌感染症			0	4
オムスク出血熱			0	0	後天性免疫不全症候群			1	30
回帰熱			0	0	ジアルジア症			0	3
キャサナル森林病			0	0	侵襲性インフルエンザ菌感染症			0	0
Q熱			0	0	侵襲性髄膜炎菌感染症			0	0
狂犬病			0	0	侵襲性肺炎球菌感染症			2	18
コクシオイデス症			0	0	先天性風しん症候群			0	0
サル痘			0	0	梅毒			1	18
重症熱性血小板減少症候群(SFTS)			0	0	破傷風			1	2
腎症候性出血熱			0	0	バンコマイシン耐性黄色ブドウ球菌感染症			0	0
西部ウマ脳炎			0	0	バンコマイシン耐性腸球菌感染症			0	1
ダニ媒介脳炎			0	0	風しん			25	519
炭疽			0	0	麻しん			0	13
チクングニア熱			0	1	髄膜炎菌性髄膜炎			0	0
つつが虫病			0	2					
デング熱			0	3	新型インフルエンザ等感染症			今週	累計(年)
東部ウマ脳炎			0	0	新型インフルエンザ			.	.
					指定感染症			今週	累計(年)
					鳥インフルエンザ(H7N9)			0	0

月報集計表 2013年 5月

上段は定点当たり患者報告数
下段は報告患者数

性感染症(STD)

疾病名	今月			1月前	2月前	3月前
	男	女	合計	合計	合計	合計
性器クラミジア感染症	0.69	1.00	1.69	1.69	1.44	1.43
	29	42	71	66	62	60
性器ヘルペスウイルス感染症	0.24	0.43	0.67	0.85	0.79	0.48
	10	18	28	33	34	20
尖圭コンジローマ	0.21	0.17	0.38	0.44	0.40	0.43
	9	7	16	17	17	18
淋菌感染症	0.62	0.07	0.69	0.64	0.53	0.60
	26	3	29	25	23	25
非クラミジア性非淋菌性尿道炎	1.76	0.07	1.83	1.56	1.98	1.26
	74	3	77	61	85	53

備考 今月のSTD報告定点数 42

上段は定点当たり患者数

下段は報告患者数

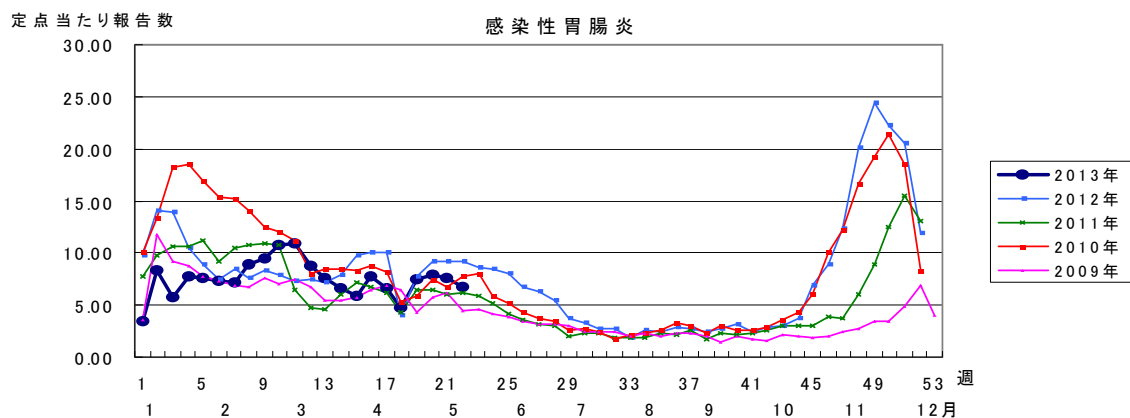
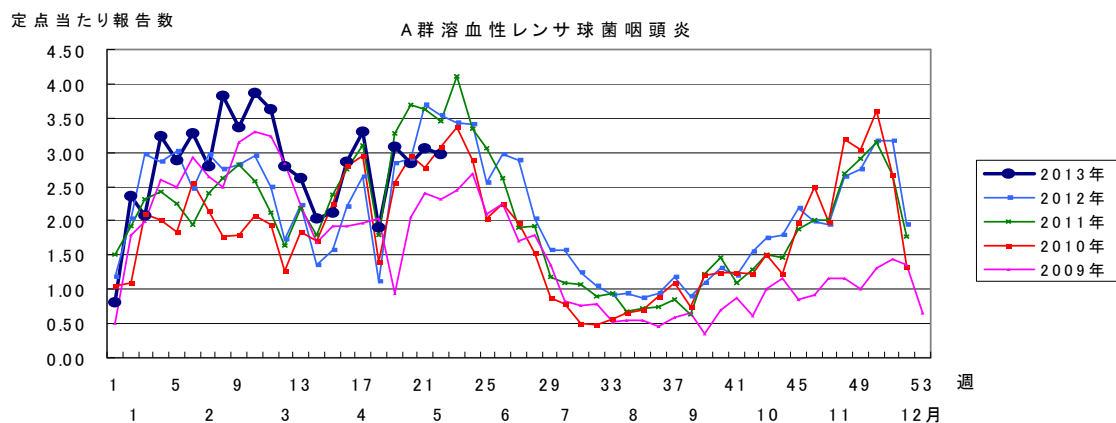
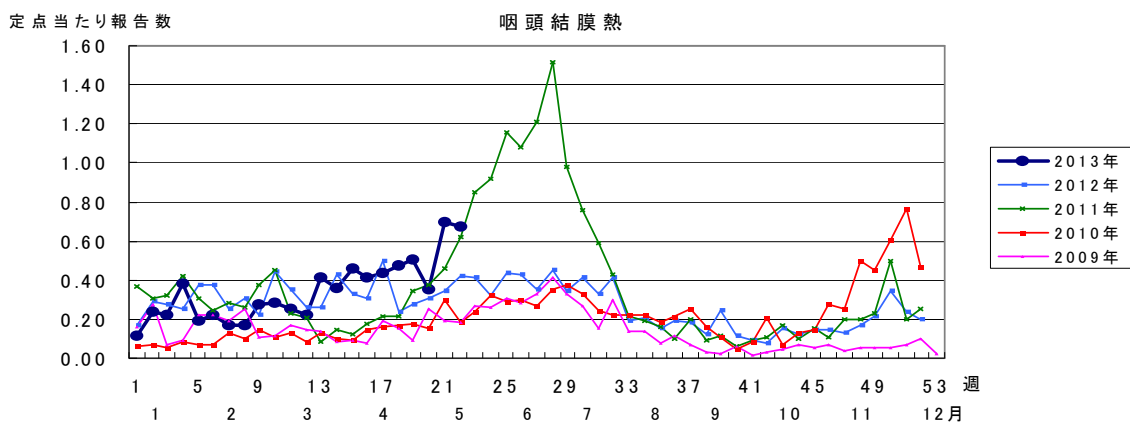
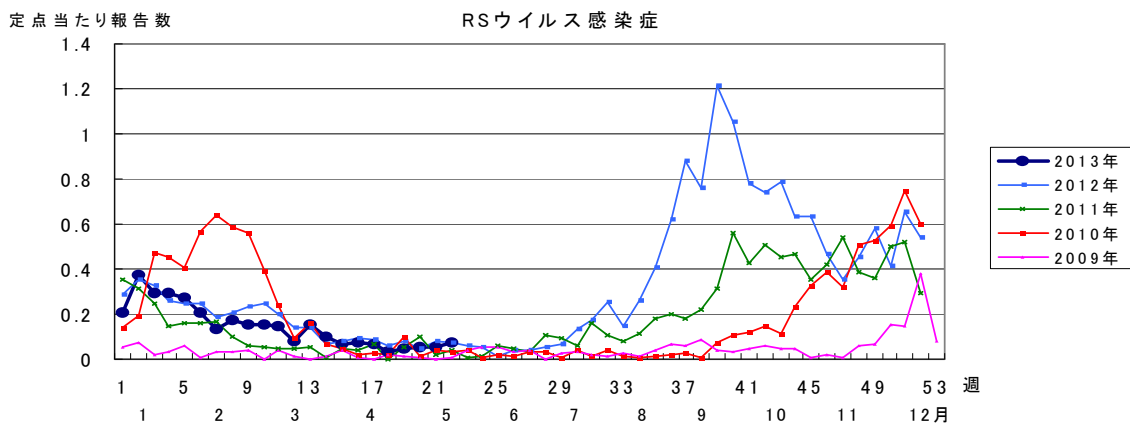
薬剤耐性菌感染症

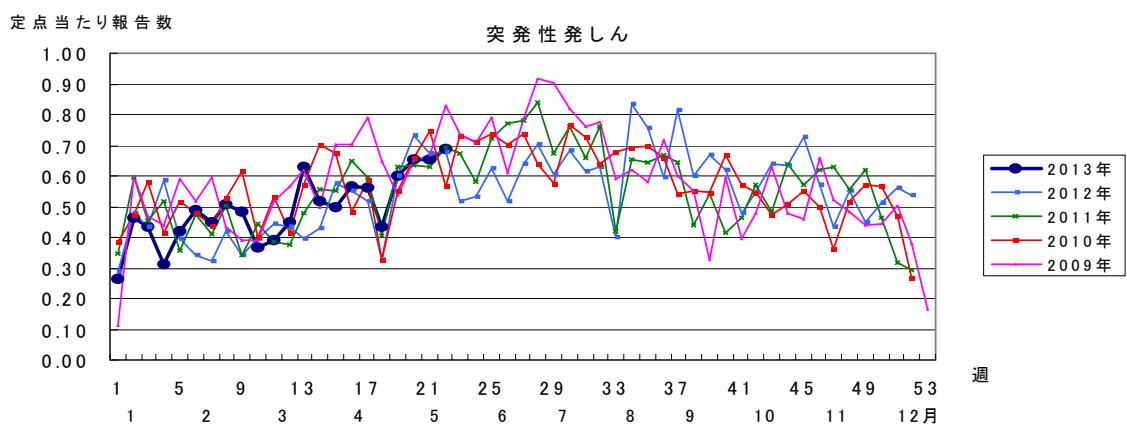
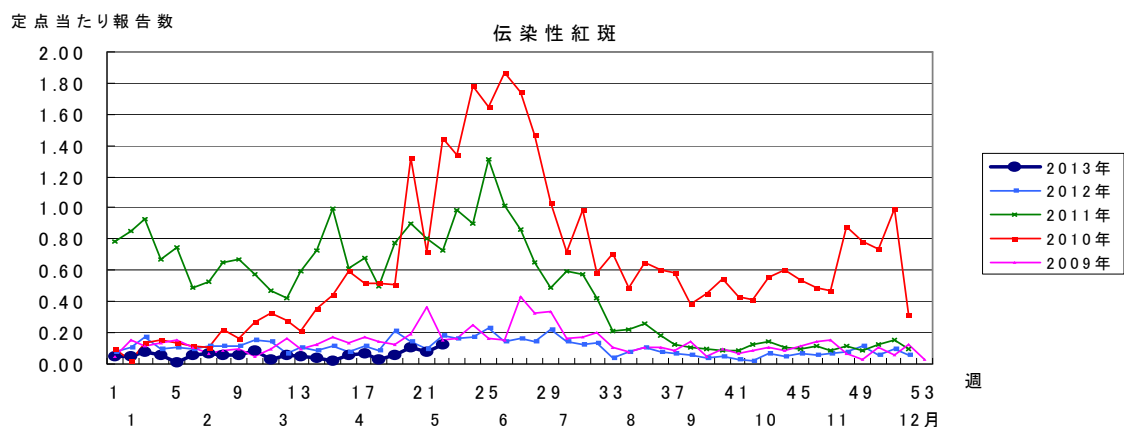
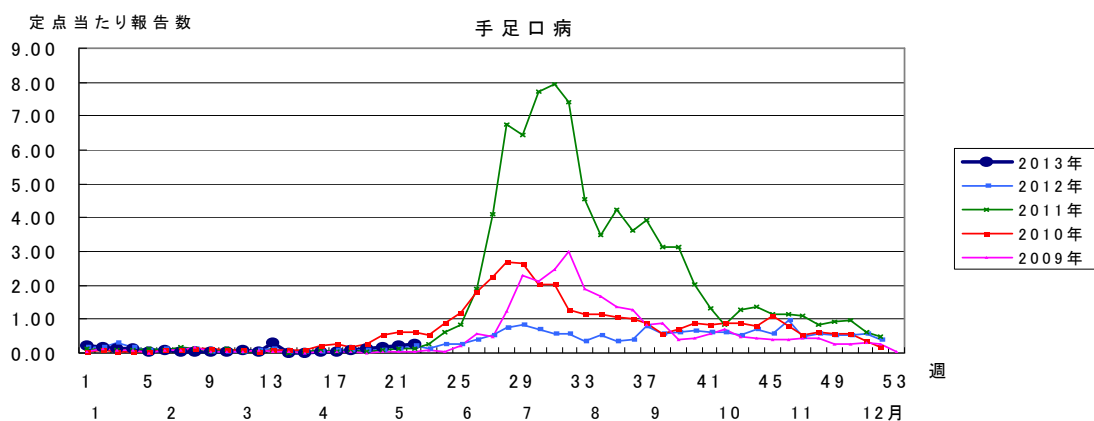
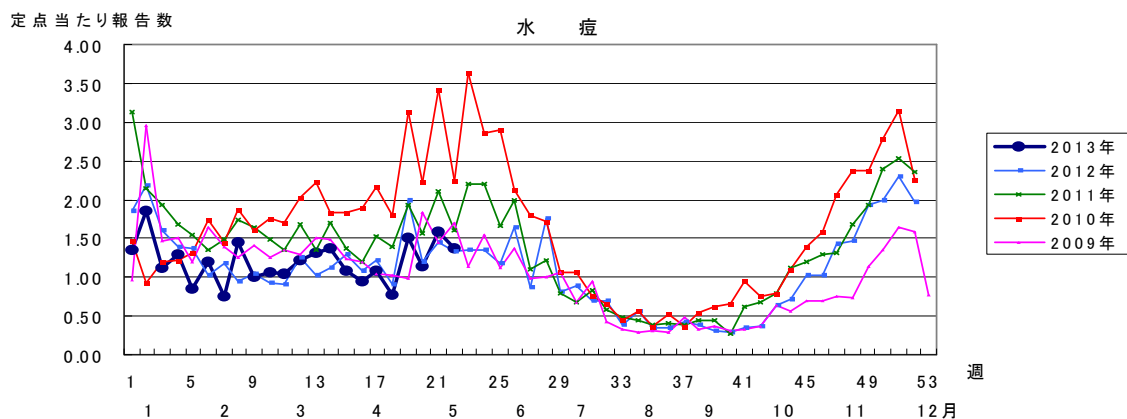
疾病名	今月	1月前	2月前	3月前
メチシリン耐性黄色ブドウ球菌感染症	2.78	2.78	5.22	3.67
	25	25	47	33
ペニシリン耐性肺炎球菌感染症	1.67	2.00	1.33	1.33
	15	18	12	12
薬剤耐性アシネトバクター感染症	0.00	0.00	0.00	0.00
	0	0	0	0
薬剤耐性緑膿菌感染症	0.11	0.00	0.11	0.11
	1	0	1	1

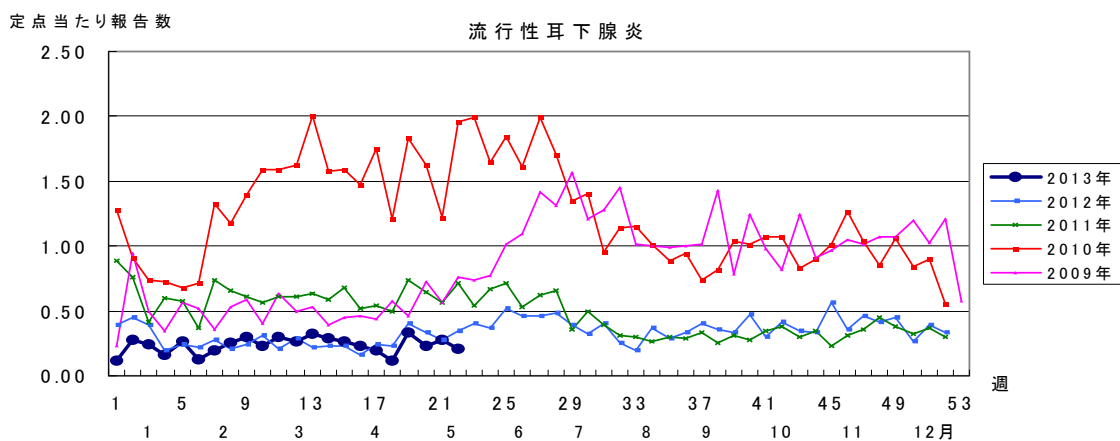
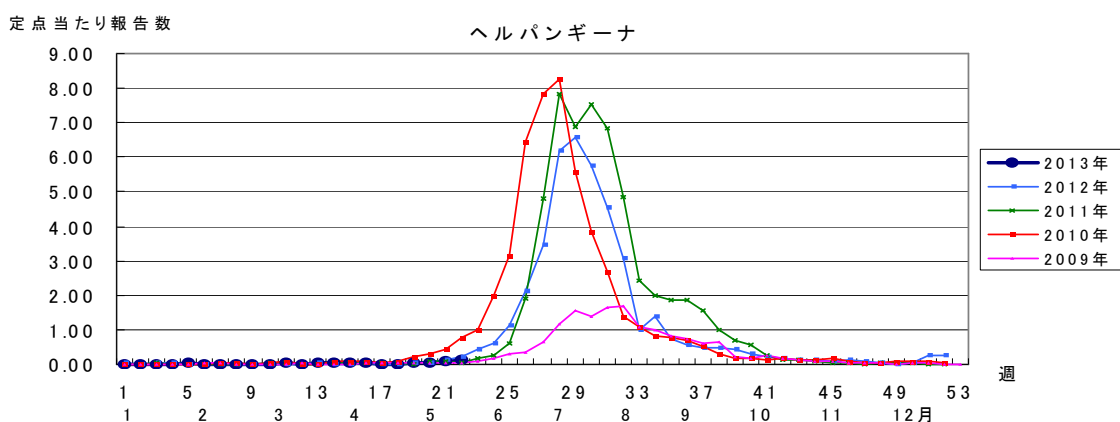
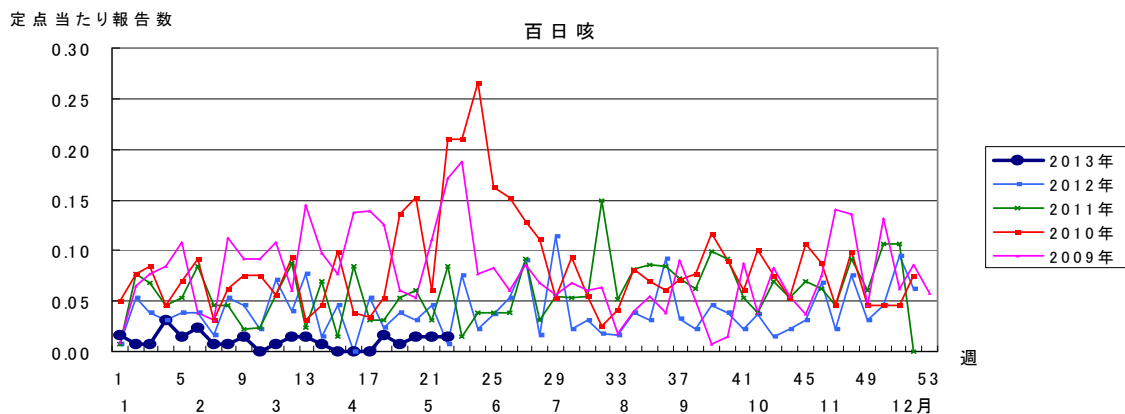
備考 今月の基幹病院報告定点数 9

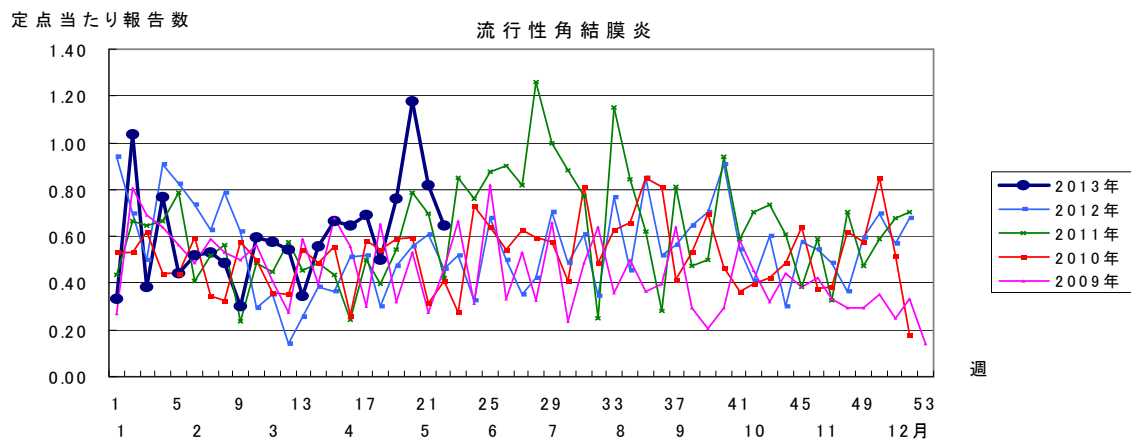
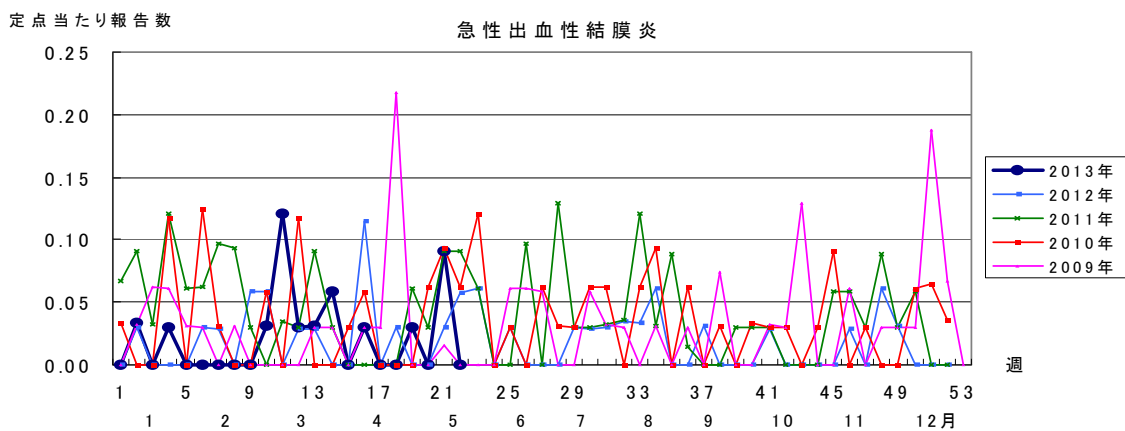
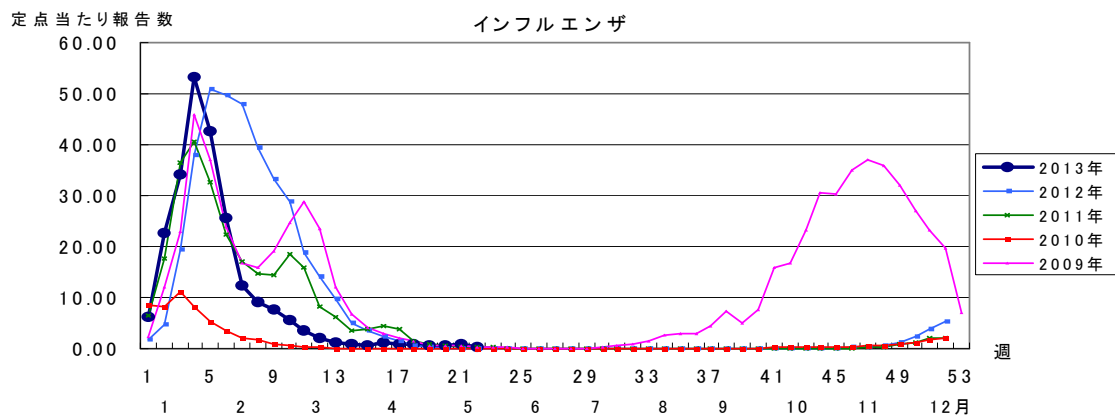
全数報告疾患集計表(動物由来感染症)

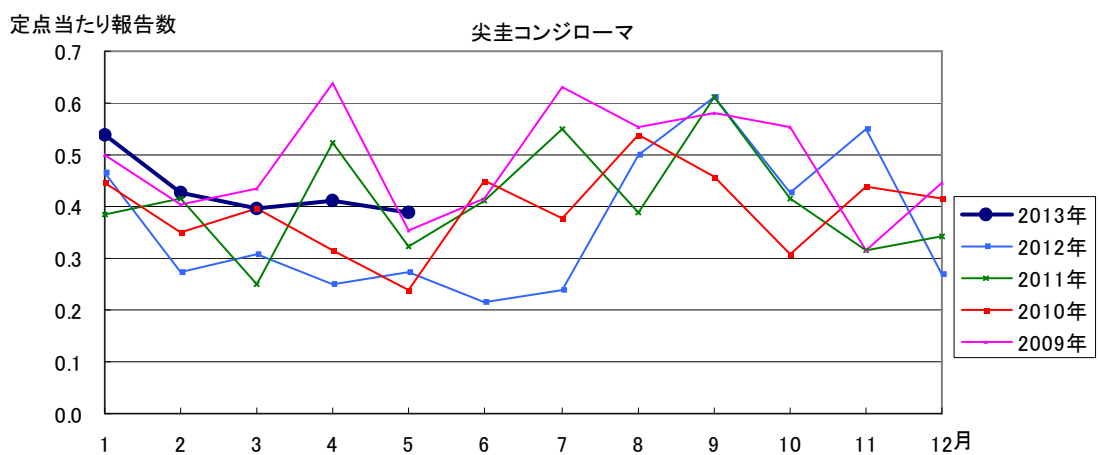
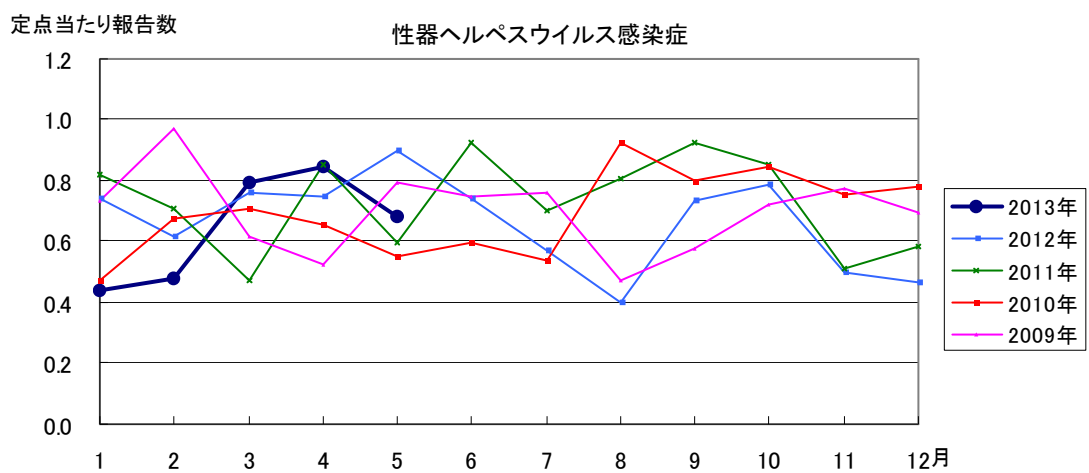
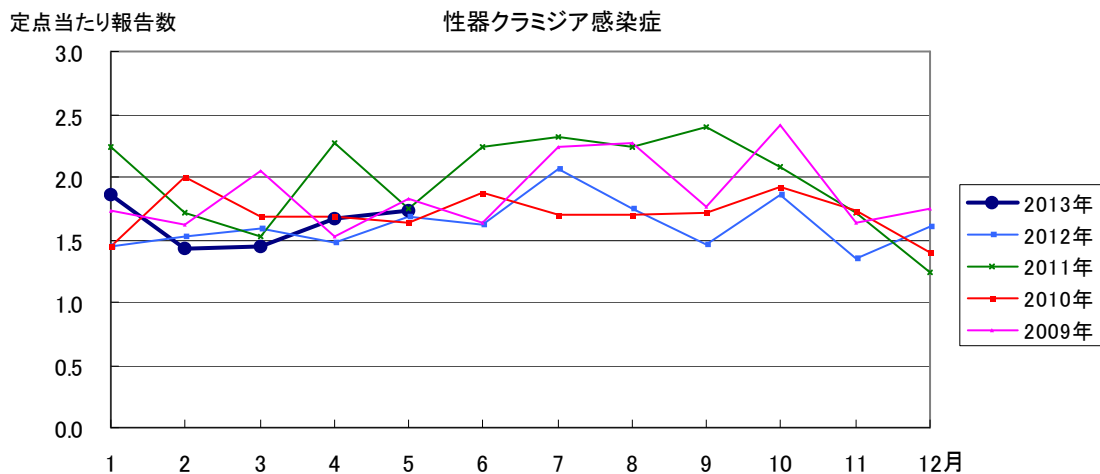
感染症の名称及び動物の種類	5月の報告数	2013年累計
エボラ出血熱のサル	0	0
マールブルグ病のサル	0	0
ペストのプレーリードック	0	0
重症急性呼吸器症候群(病原体がSARSコロナウイルスであるものに限る)のイタチアナグマ、タヌキ、ハクビシン	0	0
細菌性赤痢のサル	0	0
ウエストナイル熱の鳥類	0	0
エキノコックス症の犬	0	0
結核のサル	0	0
鳥インフルエンザ(H5N1)の鳥類	0	0

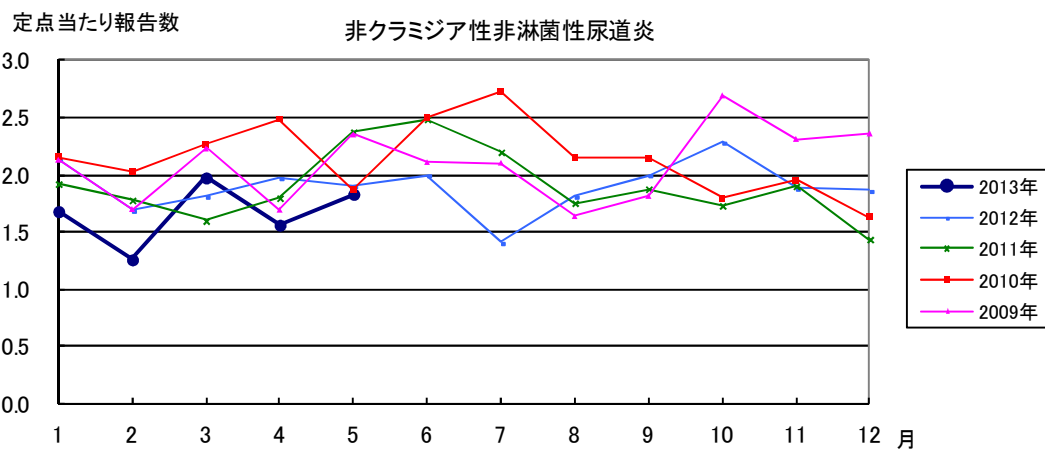
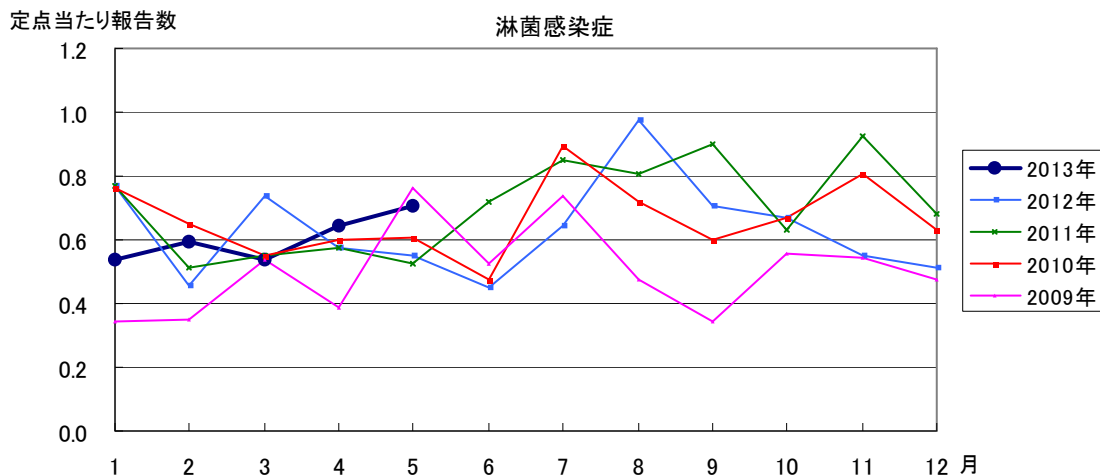












2013年 第22週		保健所別、年齢層別報告患者数(男女合計)														No.1		
		野	柏	松	市	船	習	千	印	香	海	山	長	夷	安	君	市	合
		田	市	戸	川	橋	志	葉	旛	取	匝	武	生	隅	房	津	原	計
小児科定点数		4	9	15	11	11	10	18	16	2	4	6	4	3	4	8	7	132
RSウイルス感染症	～5ヶ月			1														1
	～11ヶ月				2				6									8
	1歳			1														1
	2歳																	
	3歳																	
	4歳																	
	5歳																	
	6歳																	
	7歳																	
	8歳																	
	9歳																	
10～14歳																		
15～19歳																		
20歳以上																		
合計				4					6									10
咽頭結膜熱	～5ヶ月																	
	～11ヶ月	2		1													1	4
	1歳	1	1	1		1	2		1	1	1	1					1	11
	2歳	1	1	3		1			2		1	1						10
	3歳	1	1	4		7	2	3	2	1	1	1						23
	4歳			3		3	1		2					1				10
	5歳		1	2	1	1	3		1									9
	6歳	1		1	2	3												7
	7歳	1			2	1							1					5
	8歳				1		1		1			1						4
	9歳				1			1										2
10～14歳		1					2										3	
15～19歳																		
20歳以上												1					1	
合計		7	5	16	6	17	12	3	9	2	3	6	1			2	89	
A群溶血性レンサ球菌咽頭炎	～5ヶ月							1										1
	～11ヶ月				1									1			1	3
	1歳			4		2	1	1	4			1		2		1	1	17
	2歳			5	1	2	1	2	2		1	2	1				1	18
	3歳		3	13	1	4	3	3	10			6	1	2		1	1	48
	4歳		2	7	1	5	5	5	13			2		3		4	2	49
	5歳		6	8	3	1	5	10	11			2	1			2	1	50
	6歳	1	3	6	1	2	5	8	9	3	2	3	1			4	1	49
	7歳		4	3	3	10	4	2	7			6	1	2	1	2	1	46
	8歳		3	3			2	3	5		2		2					22
	9歳		3	5	1	5	2	2	2	1	1	1	1			1	1	26
10～14歳		1	5		6	7	2	8		3	3	3		2	1		41	
15～19歳												1					1	
20歳以上		2	2				2	5	1		1	2	2				4	
合計		1	27	61	12	37	35	41	76	5	11	25	18	8	3	17	15	392
感染性胃腸炎	～5ヶ月		1	3			1								1			6
	～11ヶ月		4	7	1	5	3	5	20		3	1						49
	1歳		4	15	3	9	8	22	7		6	4	1		2	1	1	83
	2歳	2	6	15	5	10	2	18	11	1	2	3			2	3	1	81
	3歳		10	16	6	20	3	18	12	1		2			1	3	6	98
	4歳		9	17	7	8	6	26	19	1	1	5			1	2	4	106
	5歳	2	8	11	9	10	3	13	12		2	3				3	7	83
	6歳		4	5	7	16	1	11	10		2	2				2	3	63
	7歳		4	8	3	7		8	3	1	1	3				1	2	41
	8歳		1	6		6	2	12	10		3	2			2		1	45
	9歳		3	5	2	4	1	4	7		1	1			3		1	32
10～14歳	1	4	7	5	5	1	12	12	1	2	2			2	2	5	61	
15～19歳				2		1		5	1	1	4						2	
20歳以上	3	17	5	7	5	4	4	35	2	1	19	3		1	7	15	128	
合計		8	75	120	57	105	36	153	163	8	25	51	4		15	24	48	892

2013年 第22週		保健所別、年齢層別報告患者数(男女合計)													No.2				
		野田	柏市	松戸	市川	船橋市	習志野	千葉市	印旛	香取	海浜	山武	長生	夷隅	安房	君津	市原	合	
小児科定点数		4	9	15	11	11	10	18	16	2	4	6	4	3	4	8	7	132	
水痘	～5ヶ月						1											1	
	～11ヶ月		1						2		3					1		7	
	1歳	2		2	1		1	5	4									15	
	2歳	1	1	1	1	1	2	3	8		3	1			1	6	1	30	
	3歳	1	3	5	1	3	3	6	1		2	1		3		1		30	
	4歳	1	2	5	1	3	2	7	4							2	1	28	
	5歳	1	1	4	1	1	2	3	6		2	1		1		5	1	29	
	6歳		2	3	1		1		1								5		13
	7歳		1		1	1	2	2										2	9
	8歳	1			1		1	2	1								1		7
	9歳					1													1
	10～14歳			1		1		2	4					1				1	10
	15～19歳																		
20歳以上																			
合計		7	11	21	8	11	15	30	31		10	3	1	4	1	21	6	180	
手足口病	～5ヶ月																		
	～11ヶ月			2				2										4	
	1歳			2	2			2			1							7	
	2歳		3	4	1			2					1					11	
	3歳			1		2						1						4	
	4歳			1	1				1									3	
	5歳			1														1	
	6歳																		
	7歳																		
	8歳				1				1								1		3
	9歳																		
	10～14歳																		
	15～19歳																		
20歳以上			1	1				1										3	
合計		3	13	5	2		6	3		1	1	1			1			36	
伝染性紅斑	～5ヶ月																		
	～11ヶ月																		
	1歳					1									1			2	
	2歳					1												1	
	3歳					1												1	
	4歳					4		1										5	
	5歳			1														1	
	6歳				2	1												3	
	7歳	1																1	
	8歳																		
	9歳					1												1	
	10～14歳								1									1	
	15～19歳																		
20歳以上																			
合計		1	1	2	9		1	1							1			16	
突発性発疹	～5ヶ月																		
	～11ヶ月		1	7	2	6	3	5	2		2	1	1			2	2	34	
	1歳		5	4	3	10	3	8	5		4		1			4	1	48	
	2歳					3		1	1	1						1		7	
	3歳										1							1	
	4歳																		
	5歳							1										1	
	6歳																		
	7歳																		
	8歳																		
	9歳																		
	10～14歳																		
	15～19歳																		
20歳以上																			
合計		6	11	5	19	6	15	8	1	7	1	2			7	3	91		

2013年 第22週

保健所別、年齢層別報告患者数(男女合計)

No.3

		野	柏	松	市	船	習	千	印	香	海	山	長	夷	安	君	市	合	
		田	市	戸	川	橋	志	葉	旛	取	匝	武	生	隅	房	津	原	計	
小児科定点数		4	9	15	11	11	10	18	16	2	4	6	4	3	4	8	7	132	
百日咳	～5ヶ月 ～11ヶ月																		
	1歳																		
	2歳																		
	3歳																		
	4歳																		
	5歳								1										1
	6歳																		
	7歳																		
	8歳																		
	9歳																		
	10～14歳																		
15～19歳																	1	1	
20歳以上																			
合計									1								1	2	
ヘルパンギーナ	～5ヶ月 ～11ヶ月																		
	1歳		1				2	1											4
	2歳			1															1
	3歳		1				1												2
	4歳								1										1
	5歳			1			2	1											4
	6歳							1											1
	7歳				1			1											2
	8歳																		
	9歳																		
	10～14歳																		
15～19歳							1											1	
20歳以上																			
合計		2	2	1			8	2	1									16	
流行性耳下腺炎	～5ヶ月 ～11ヶ月																		
	1歳																		
	2歳					2													2
	3歳		1								1								2
	4歳		1			4	1	1	2							1			10
	5歳				2	1													3
	6歳				2	1	1	1											5
	7歳																	1	1
	8歳		1	1															2
	9歳							1											1
	10～14歳									1	1								2
15～19歳																			
20歳以上																			
合計		3	1	4	8	2	3	3	1		1					1	1	28	

2013年 第22週		保健所別、年齢層別報告患者数(男女合計)														No.4		
		野田	柏市	松戸	市川	船橋市	習志野	千葉市	印旛	香取	海匝	山武	長生	夷隅	安房	君津	市原	合計
インフル定点数		7	14	24	16	17	16	28	24	4	7	9	7	5	7	13	11	209
インフル エンザ	～5ヶ月 ～11ヶ月																	
	1歳														1			1
	2歳				3													3
	3歳							1										1
	4歳				1		2											3
	5歳				7		1	4							1			13
	6歳		2	1				1										4
	7歳		1				1											2
	8歳			2			2	3				1						8
	9歳			2			2	2							1			7
	10～14歳			4	1		8					1			1	3		18
	15～19歳		1	1														2
	20～29歳			1	1													2
	30～39歳			5					1				1			1		8
40～49歳			1	1													2	
50～59歳			1				1							1			3	
60～69歳																		
70～79歳		1															1	
80歳以上																		
合計		5	29	3		16	12	1			2	1		5	4		78	
眼科 定点数		1	2	5	3	3	3	5	4		1	1	1		1	2	2	34
急性 出血性 結膜炎	～5ヶ月 ～11ヶ月																	
	1歳																	
	2歳																	
	3歳																	
	4歳																	
	5歳																	
	6歳																	
	7歳																	
	8歳																	
	9歳																	
	10～14歳																	
	15～19歳																	
	20～29歳																	
	30～39歳																	
40～49歳																		
50～59歳																		
60～69歳																		
70歳以上																		
合計																		
流行性 角結膜炎	～5ヶ月 ～11ヶ月																	
	1歳								1									1
	2歳								1									1
	3歳								1									1
	4歳								1									1
	5歳																	
	6歳																	
	7歳								2									2
	8歳																	
	9歳																	
	10～14歳																	
	15～19歳																	
	20～29歳																	
	30～39歳			2		1												3
40～49歳			2			1											3	
50～59歳					2	2		1									5	
60～69歳		1			1			2									4	
70歳以上								1									1	
合計		3	2		4	3		10									22	

2013年 5月 保健所別、年齢層別報告患者数(男女合計)

No. 1

		野田	柏市	松戸	市川	船橋市	習志野	千葉市	印旛	香取	海匝	山武	長生	夷隅	安房	君津	市原	合計
定点数		1	3	6	3	4	3	6	5	1	1	2	1	1	1	2	2	42
性器クラミジア感染症	0歳																	
	1～4歳																	
	5～9歳																	
	10～14歳																	
	15～19歳	1	1		1			1	3							1		8
	20～24歳	1	4	4	2	4	1	1	2				2			1	1	23
	25～29歳		2	6	2		1	2	1			1	1					16
	30～34歳		2	2		1		2		1						1		9
	35～39歳	1		1	2		1	1										6
	40～44歳			3		1	1											5
	45～49歳				1			1										2
	50～54歳			1														1
	55～59歳			1														1
60～64歳																		
65～69歳																		
70歳以上																		
合計	3	9	18	8	6	4	8	6	1		1	3			3	1	71	
性器ヘルペスウイルス感染症	0歳																	
	1～4歳																	
	5～9歳																	
	10～14歳																	
	15～19歳						1											1
	20～24歳			2		1	1											4
	25～29歳					1		3	1				1				1	7
	30～34歳		1	1					1			1						4
	35～39歳								1									1
	40～44歳					1		1	1								1	4
	45～49歳																	
	50～54歳							1										1
	55～59歳								1									1
60～64歳	1		1														2	
65～69歳					1		1										2	
70歳以上				1													1	
合計	1	1	5		4	2	6	5			1	1				2	28	
尖圭コンジローマ	0歳																	
	1～4歳																	
	5～9歳																	
	10～14歳																	
	15～19歳						1											1
	20～24歳	1			1			1										3
	25～29歳		1	1				2										4
	30～34歳						1											1
	35～39歳		1	1	1													3
	40～44歳						2	1										3
	45～49歳																	
	50～54歳																	
	55～59歳																	
60～64歳																		
65～69歳							1										1	
70歳以上																		
合計	1	2	2	2		4	5										16	

		2013年 5月 保健所別, 年齢層別報告患者数(男女合計)														No.2			
		野	柏	松	市	船	習	千	印	香	海	山	長	夷	安	君	市	合	
		田	市	戸	川	橋	志	葉	旛	取	匝	武	生	隅	房	津	原	計	
定点数		1	3	6	3	4	3	6	5	1	1	2	1	1	1	2	2	42	
淋菌感染症	0歳																		
	1～4歳																		
	5～9歳																		
	10～14歳																		
	15～19歳								1	1								2	
	20～24歳				2				1										3
	25～29歳				3		1		3	1									8
	30～34歳				2	1				1			1						5
	35～39歳				1			1	1	1				1					5
	40～44歳				2														2
	45～49歳					1				1									2
	50～54歳							1											1
	55～59歳			1															1
60～64歳																			
65～69歳																			
70歳以上																			
合計				11	2	1	2	6	5			1	1					29	
非クラミジア性非淋菌性尿道炎	0歳																		
	1～4歳																		
	5～9歳																		
	10～14歳																		
	15～19歳									3				1				4	
	20～24歳				1			7	2				1					11	
	25～29歳				2		1	6	4									13	
	30～34歳							4	6			1	1					12	
	35～39歳				2			2	4					1				9	
	40～44歳							1	3	2				2				8	
	45～49歳				2			1	2					1				6	
	50～54歳							1	1									2	
	55～59歳						1	1	1			2	2					7	
60～64歳									3								3		
65～69歳																			
70歳以上							1	1										2	
合計				7		2	1	24	29	2		3	8	1				77	

2013年 5月 保健所別、年齢層別報告患者数(男)

No. 1

		野	柏	松	市	船	習	千	印	香	海	山	長	夷	安	君	市	合	
		田	市	戸	川	橋	志	葉	旛	取	匝	武	生	隅	房	津	原	計	
定点数		1	3	6	3	4	3	6	5	1	1	2	1	1	1	2	2	42	
性器クラミジア感染症	0歳																		
	1～4歳																		
	5～9歳																		
	10～14歳																		
	15～19歳							1										1	
	20～24歳				2	1			1					2					6
	25～29歳		1	2	1				1	1			1	1					8
	30～34歳			2							1								3
	35～39歳				2			1	1										4
	40～44歳			3				1											4
	45～49歳				1														1
	50～54歳			1															1
	55～59歳			1															1
60～64歳																			
65～69歳																			
70歳以上																			
合計		1	11	5	2	4	1	1		1	3							29	
性器ヘルペスウイルス感染症	0歳																		
	1～4歳																		
	5～9歳																		
	10～14歳																		
	15～19歳																		
	20～24歳																		
	25～29歳								1				1					2	
	30～34歳								1			1						2	
	35～39歳								1									1	
	40～44歳								1									1	
	45～49歳																		
	50～54歳							1										1	
	55～59歳									1								1	
60～64歳								1									1		
65～69歳																			
70歳以上			1														1		
合計			1				2	5			1	1					10		
尖圭コンジローマ	0歳																		
	1～4歳																		
	5～9歳																		
	10～14歳																		
	15～19歳																		
	20～24歳				1													1	
	25～29歳		1	1					1									3	
	30～34歳																		
	35～39歳		1	1														2	
	40～44歳							1	1									2	
	45～49歳																		
	50～54歳																		
	55～59歳																		
60～64歳																			
65～69歳								1									1		
70歳以上																			
合計		2	2	1			1	3										9	

2013年 5月 保健所別、年齢層別報告患者数(男)

No.2

		野田	柏市	松戸市	市川	船橋市	習志野	千葉市	印旛	香取	海浜	山武	長生	夷隅	安房	君津	市原	合計	
定点数		1	3	6	3	4	3	6	5	1	1	2	1	1	1	2	2	42	
淋菌感染症	0歳																		
	1～4歳																		
	5～9歳																		
	10～14歳																		
	15～19歳							1	1									2	
	20～24歳			2				1											3
	25～29歳			2				2	1										5
	30～34歳			2	1				1			1							5
	35～39歳			1			1	1	1					1					5
	40～44歳			2															2
	45～49歳				1				1										2
50～54歳						1												1	
55～59歳			1															1	
60～64歳																			
65～69歳																			
70歳以上																			
合計				10	2		2	5	5			1	1					26	
非クラミジア性非淋菌性尿道炎	0歳																		
	1～4歳																		
	5～9歳																		
	10～14歳																		
	15～19歳								2					1				3	
	20～24歳			1				7	2				1					11	
	25～29歳			2		1		6	4									13	
	30～34歳							4	6			1	1					12	
	35～39歳			2				2	4				1					9	
	40～44歳							1	3	2			2					8	
	45～49歳			2				1	2				1					6	
50～54歳							1	1									2		
55～59歳					1		1			2	2						6		
60～64歳								2									2		
65～69歳																			
70歳以上							1	1									2		
合計				7		2		24	27	2		3	8	1				74	

2013年 5月 保健所別、年齢層別報告患者数(女)

No. 1

		野	柏	松	市	船	習	千	印	香	海	山	長	夷	安	君	市	合	
		田	市	戸	川	橋	志	葉	旛	取	匝	武	生	隅	房	津	原	計	
定点数		1	3	6	3	4	3	6	5	1	1	2	1	1	1	2	2	42	
性器クラミジア感染症	0歳																		
	1～4歳																		
	5～9歳																		
	10～14歳																		
	15～19歳	1	1		1					3						1		7	
	20～24歳	1	4	2	1	4	1			2						1	1	17	
	25～29歳		1	4	1		1		1									8	
	30～34歳		2			1			2							1		6	
	35～39歳	1		1														2	
	40～44歳					1												1	
	45～49歳								1									1	
	50～54歳																		
	55～59歳																		
60～64歳																			
65～69歳																			
70歳以上																			
合計		3	8	7	3	6	2	4	5						3	1	42		
性器ヘルペスウイルス感染症	0歳																		
	1～4歳																		
	5～9歳																		
	10～14歳																		
	15～19歳							1										1	
	20～24歳			2		1	1											4	
	25～29歳					1		3									1	5	
	30～34歳		1	1														2	
	35～39歳																		
	40～44歳					1			1									1	3
	45～49歳																		
	50～54歳																		
	55～59歳																		
60～64歳	1		1														2		
65～69歳					1												1		
70歳以上																			
合計		1	1	4		4	2	4									2	18	
尖圭コンジローマ	0歳																		
	1～4歳																		
	5～9歳																		
	10～14歳																		
	15～19歳							1										1	
	20～24歳	1							1									2	
	25～29歳								1									1	
	30～34歳							1										1	
	35～39歳				1													1	
	40～44歳							1										1	
	45～49歳																		
	50～54歳																		
	55～59歳																		
60～64歳																			
65～69歳																			
70歳以上																			
合計		1			1		3	2									7		

2013年 5月 保健所別, 年齢層別報告患者数(女)

No.2

		野 田	柏 市	松 戸	市 川	船 橋 市	習 志 野	千 葉 市	印 旛	香 取	海 匝	山 武	長 生	夷 隅	安 房	君 津	市 原	合 計
定点数		1	3	6	3	4	3	6	5	1	1	2	1	1	1	2	2	42
淋菌感染症	0歳																	
	1～4歳																	
	5～9歳																	
	10～14歳																	
	15～19歳																	
	20～24歳																	
	25～29歳																	
	30～34歳																	
	35～39歳																	
	40～44歳																	
45～49歳																		
50～54歳																		
55～59歳																		
60～64歳																		
65～69歳																		
70歳以上																		
合計		1 1 1																
非クラミジア性非淋菌性尿道炎	0歳																	
	1～4歳																	
	5～9歳																	
	10～14歳																	
	15～19歳																	
	20～24歳																	
	25～29歳																	
	30～34歳																	
	35～39歳																	
	40～44歳																	
45～49歳																		
50～54歳																		
55～59歳																		
60～64歳																		
65～69歳																		
70歳以上																		
合計		1 2																

※ 全国の感染症情報(IDWR)は、国立感染症研究所のホームページで御覧ください。

URL. <http://www.nih.go.jp/niid/ja/from-idsc.html>

千葉県結核・感染症週報 2013年 第22週

(2013年5月分月報含)

発行 千葉県衛生研究所
千葉県健康福祉部
千葉県医師会
事務局 千葉県衛生研究所感染症学研究室内
千葉県感染症情報センター
〒260-8715 千葉市中央区仁戸名町 666-2
TEL. 043(266)6723 FAX. 043(265)5544

本週報は、感染症の予防及び感染症の患者に対する医療に関する法律に基づくものであり、千葉県内の医療従事者、定点医療機関、県及び千葉市保健所の皆様の御協力を得て、千葉県衛生研究所感染症学研究室内千葉県感染症情報センターにおいて編集したものです。

また、本週報は速報性を重視しておりますので、今後調査などの結果に応じて、若干の変更が生ずることがありますが、その場合には週報上にて訂正させていただきます。

なお、週報の内容について、学術的研究、あるいは公衆衛生活動にかかわる業務以外の目的においては、無断転載を禁じます。