

Chiba Weekly Report

2013

— 第 21 週 —

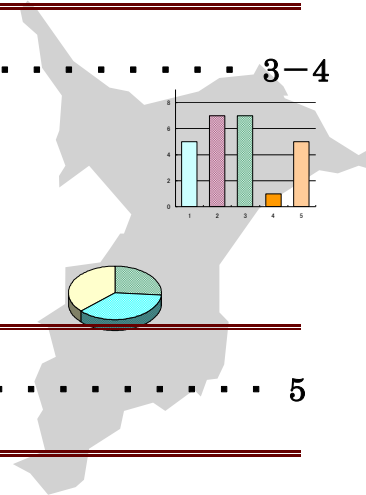
2013/5/20～5/26

千葉県結核・感染症週報

千葉県感染症天気図 2

今週の注目疾患 3-4

風しんー流行中ー



全数報告疾患集計表 5

定点報告（五類感染症）

疾病別グラフ 6-9

〈男女合計〉

RS ウイルス感染症・咽頭結膜熱・A 群溶血性レンサ球菌咽頭炎・感染性胃腸炎
水痘・手足口病・伝染性紅斑・突発性発しん・百日咳・ヘルパンギーナ
流行性耳下腺炎・インフルエンザ・急性出血性結膜炎・流行性角結膜炎

疾患別・保健所別・年齢階級別集計表 10-13

〈男女合計〉

RS ウイルス感染症・咽頭結膜熱・A 群溶血性レンサ球菌咽頭炎・感染性胃腸炎
水痘・手足口病・伝染性紅斑・突発性発しん・百日咳・ヘルパンギーナ
流行性耳下腺炎・インフルエンザ・急性出血性結膜炎・流行性角結膜炎

定点把握対象の五類感染症

千葉県感染症天気図

今週の患者発生は？(前週と比べて)

上段は定点当たり患者数

2013年 第21週

下段は報告患者数

定点	疾病名	流行状況	コメント	今週	1週前	2週前	3週前
小児科	RSウイルス感染症			0.05 7	0.05 7	0.05 6	0.03 4
	咽頭結膜熱		野田(2.3)が多い	0.70 91	0.35 46	0.51 67	0.47 56
	A群溶血性レンサ球菌咽頭炎		船橋市(4.6)、印旛(4.4)、夷隅(4.3)、習志野(4.2)、長生(4.0)が多い	3.06 398	2.84 375	3.08 406	1.90 224
	感染性胃腸炎		山武(13)、船橋市(12)、印旛(11)が多い	7.65 995	7.84 1035	7.51 991	4.79 565
	水痘		海匝(4.5)が多い	1.58 205	1.14 150	1.52 200	0.77 91
	手足口病			0.21 27	0.18 24	0.14 19	0.07 8
	伝染性紅斑			0.08 10	0.11 14	0.05 7	0.03 3
	突発性発しん			0.65 85	0.65 86	0.60 79	0.43 51
	百日咳		20歳以上1例	0.02 2	0.02 2	0.01 1	0.02 2
	ヘルパンギーナ			0.11 14	0.05 6	0.03 4	0.00 0
	流行性耳下腺炎			0.28 36	0.23 31	0.33 44	0.11 13
	インフルエンザ*		松戸(2.9)が多い	0.81 166	0.58 122	0.46 95	0.83 160
	眼科	急性出血性結膜炎		山武(2.0)が多い	0.09 3	0.00 0	0.03 1
流行性角結膜炎			山武(3.0)、印旛(2.3)が多い	0.82 27	1.18 40	0.76 25	0.50 14
基幹病院	クラミジア肺炎(オウム病を除く)			0.00 0	0.00 0	0.00 0	0.00 0
	細菌性髄膜炎			0.00 0	0.11 1	0.00 0	0.00 0
	マイコプラズマ肺炎			0.11 1	0.33 3	0.00 0	0.00 0
	無菌性髄膜炎			0.11 1	0.11 1	0.11 1	0.25 2
全数	風しん	週別報告数(診断日)	【今週の注目疾患】	24	40	30	14
	麻疹	週別報告数(診断日)		0	1	0	1

備考 増加 やや増加 変化なし やや減少 減少

— 患者報告なし

今週の報告定点数 小児科定点 130 インフルエンザ定点 206
眼科定点 33 基幹病院定点 9

「定点当りの患者数」とは報告患者数/報告定点数。

「流行中」とは報告定点当りの患者数が設定値を2週連続して超えた場合に2週目より表示。

※全数の報告患者数の項目は、診断日と報告日が異なるため、数字が変動することがあります。

【今週の注目疾患】

風しんー流行中ー

第21週の報告数は24例で2013年の累計は493例となった。昨年と比較し報告数が多い状態が続いている。(平成25年5月29日現在)

2013年の累計のうち、性別は男性395例、女性98例と男性が80%を占める。

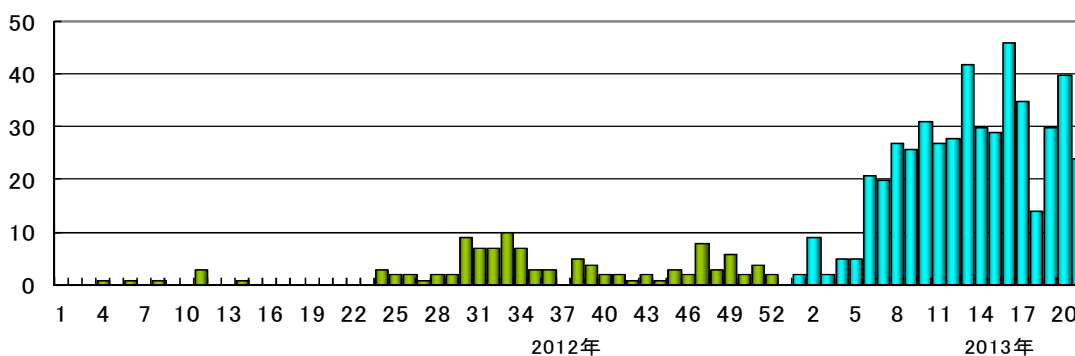
地域的には千葉市が148例と最も多く、次いで市川73例、習志野64例、船橋市60例、柏市40例、松戸35例、印旛27例、君津18例となっている。

年代群別にみると、男性では30歳代が最も多く34%、次いで40歳代が29%、20歳代が22%で20～40歳代で男性全体の85%を占める。一方女性では20歳代が42%、次いで10歳代が19%となっている。

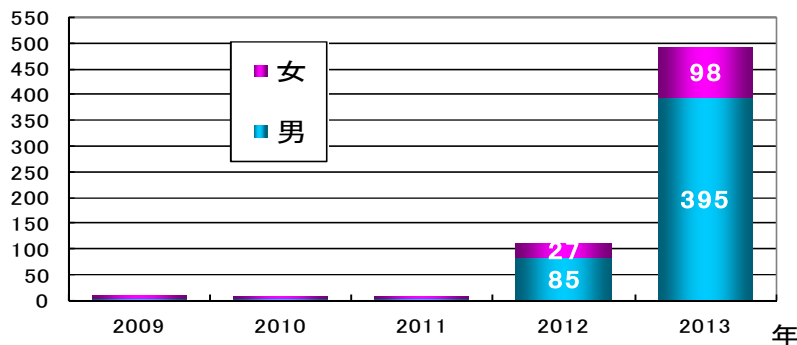
ワクチン接種歴は男性で93%、女性で83%が無しあるいは不明としている。

なお、検査診断例が77%を占めている。

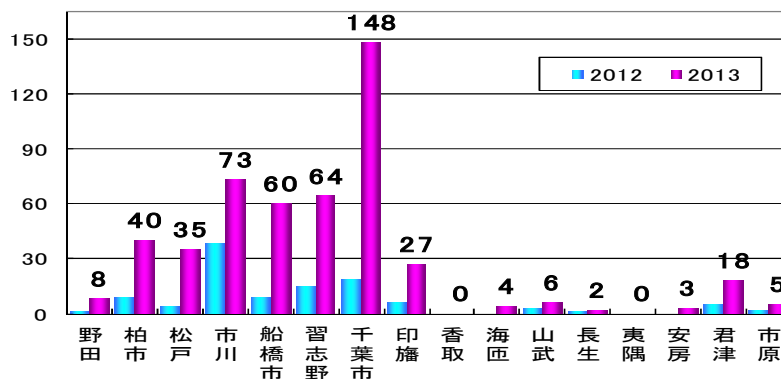
風しん／週別報告数(2012年第1週～2013年第21週)



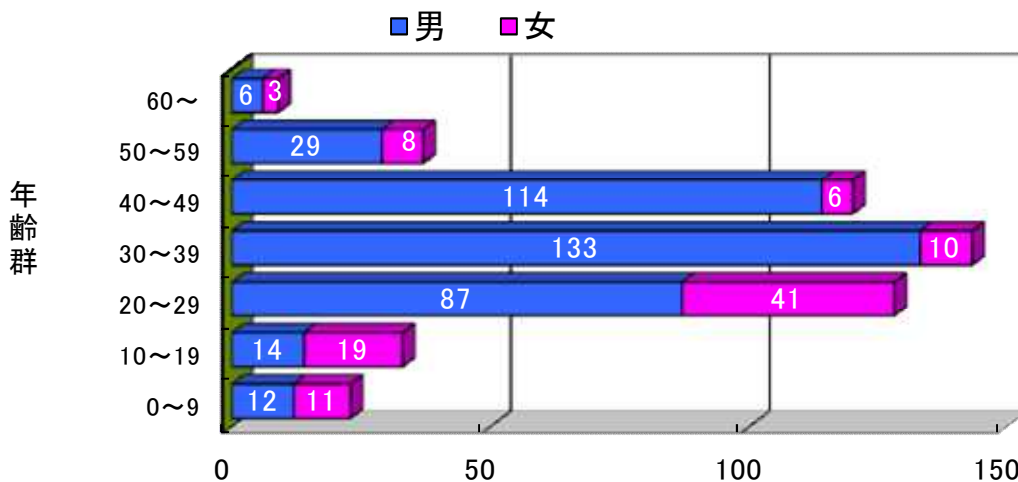
風しん／男女別報告数(2009年～2013年第21週)



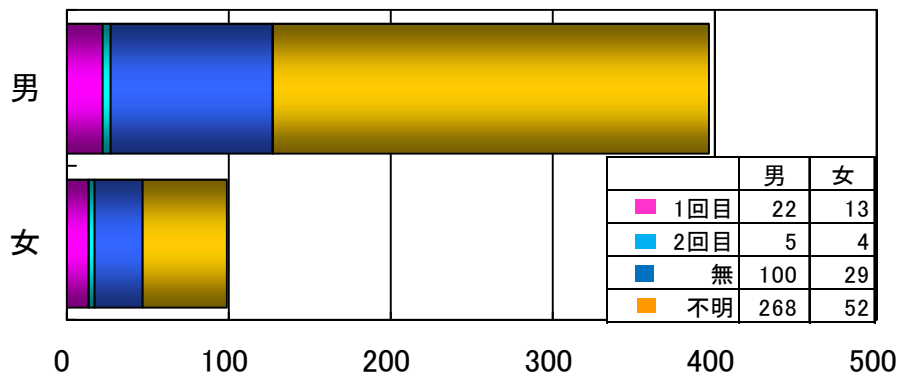
風しん／年別・地域別報告数(2012年・2013年～第21週)



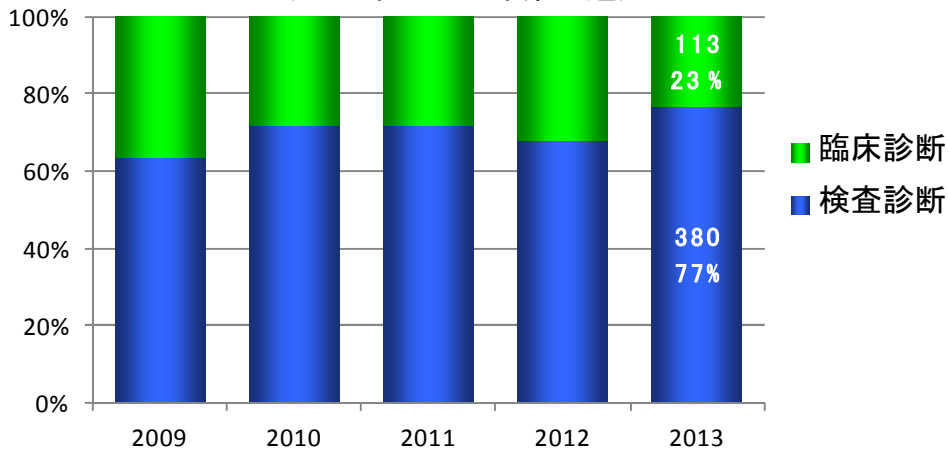
年齢群別・男女別報告数(2013年～21週) n=493



風しん/男女別予防接種歴(数)(2013年～21週)



風しん/年別病型別報告数割合
(2009年～2013年第21週)



第21週全数報告疾患集計表

一類感染症	今週	累計(年)
エボラ出血熱	0	0
クリミア・コンゴ出血熱	0	0
痘そう	0	0
南米出血熱	0	0
ペスト	0	0
マールブルグ病	0	0
ラッサ熱	0	0

二類感染症	今週	累計(年)
急性灰白髄炎	0	0
結核	14	466
ジフテリア	0	0
重症急性呼吸器症候群(病原体がSARSコロナウイルスであるものに限る)	0	0
鳥インフルエンザ(H5N1)	0	0

三類感染症	今週	累計(年)
コレラ	0	0
細菌性赤痢	0	0
腸管出血性大腸菌感染症	3	16
腸チフス	0	2
パラチフス	0	1

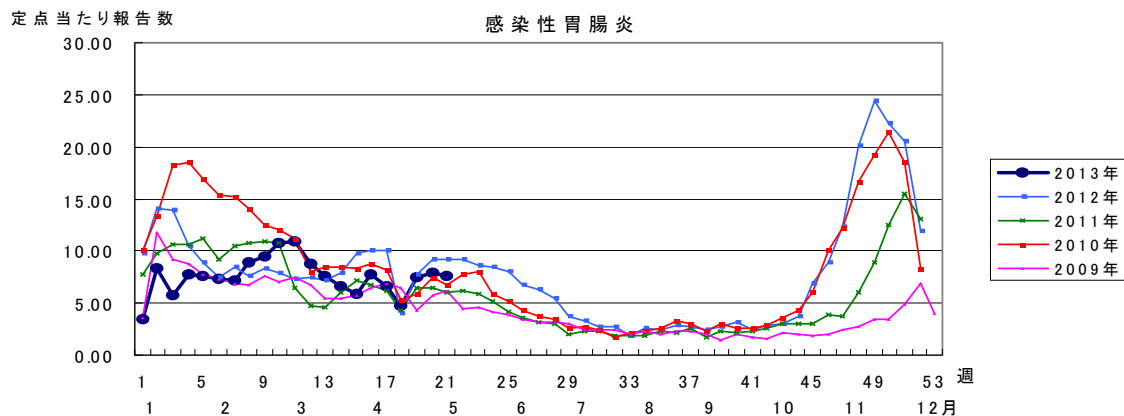
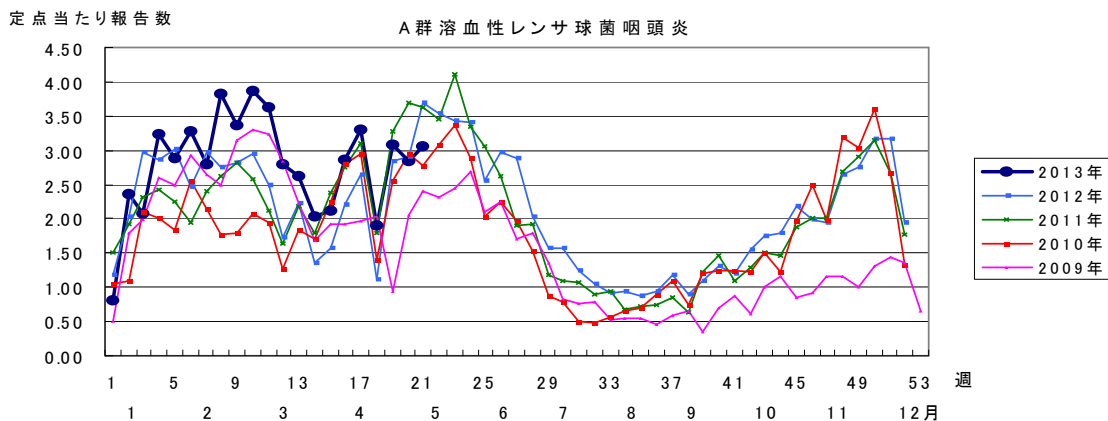
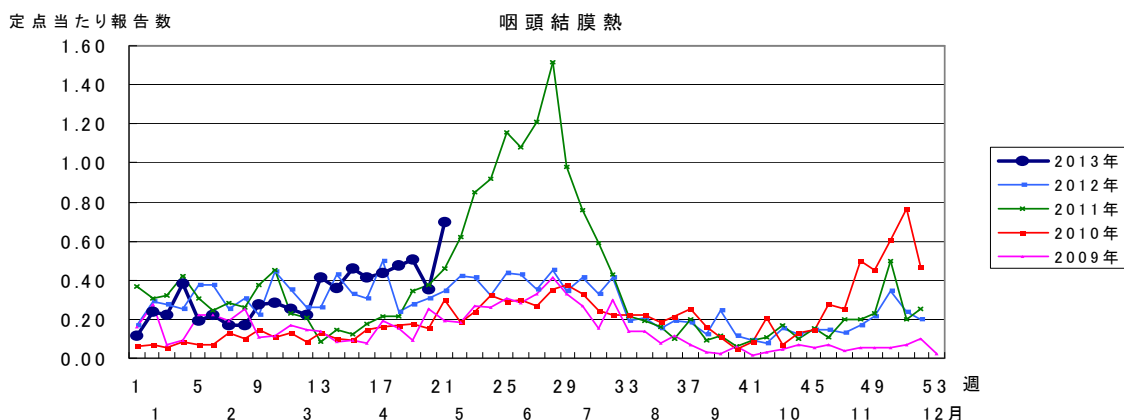
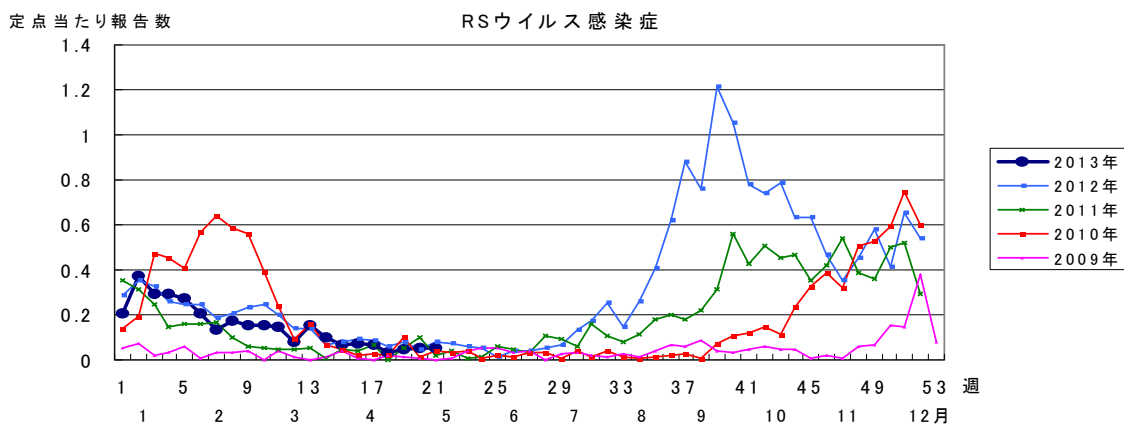
四類感染症(その1)	今週	累計(年)
E型肝炎	0	1
ウエストナイル熱(ウエストナイル脳炎を含む)	0	0
A型肝炎	0	2
エキノコックス症	0	0
黄熱	0	0
オウム病	0	0
オムスク出血熱	0	0
回帰熱	0	0
キャサナル森林病	0	0
Q熱	0	0
狂犬病	0	0
コクシジオイデス症	0	0
サル痘	0	0
重症熱性血小板減少症候群(SFTS)	0	0
腎症候性出血熱	0	0
西部ウマ脳炎	0	0
ダニ媒介脳炎	0	0
炭疽	0	0
チクングニア熱	0	1
つつが虫病	0	2
デング熱	0	3
東部ウマ脳炎	0	0

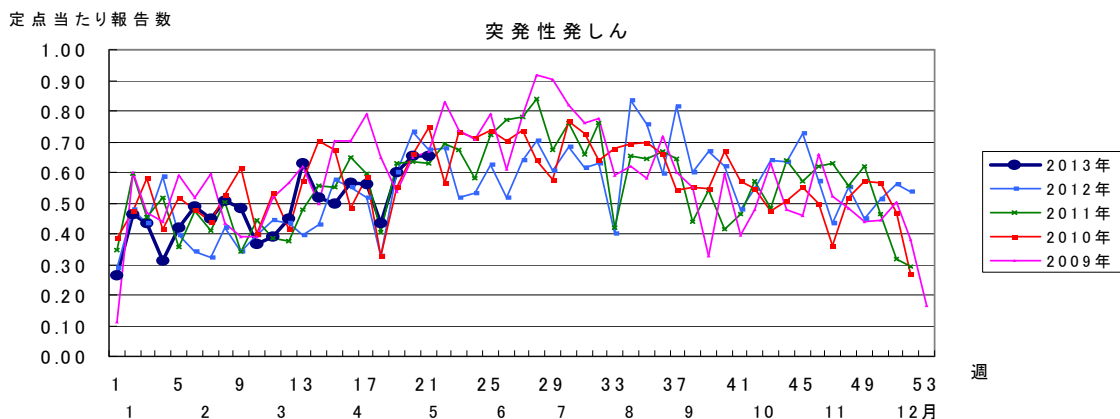
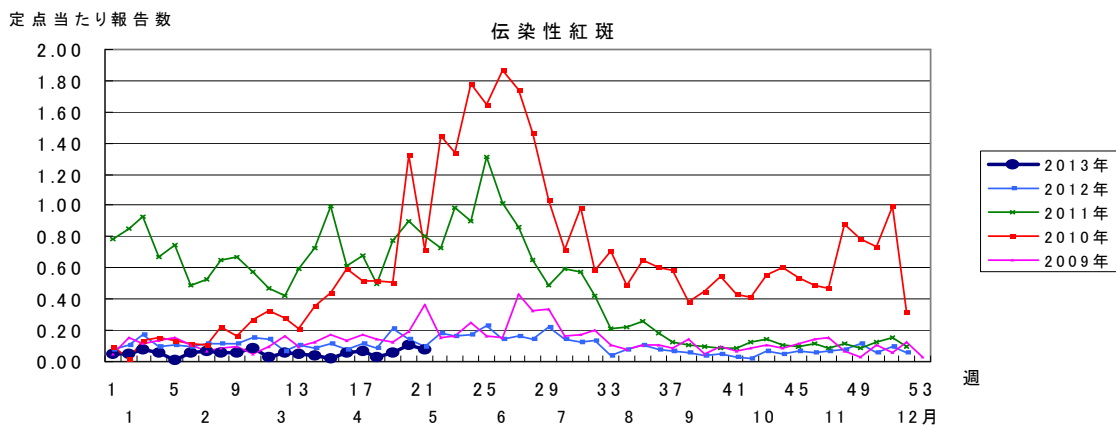
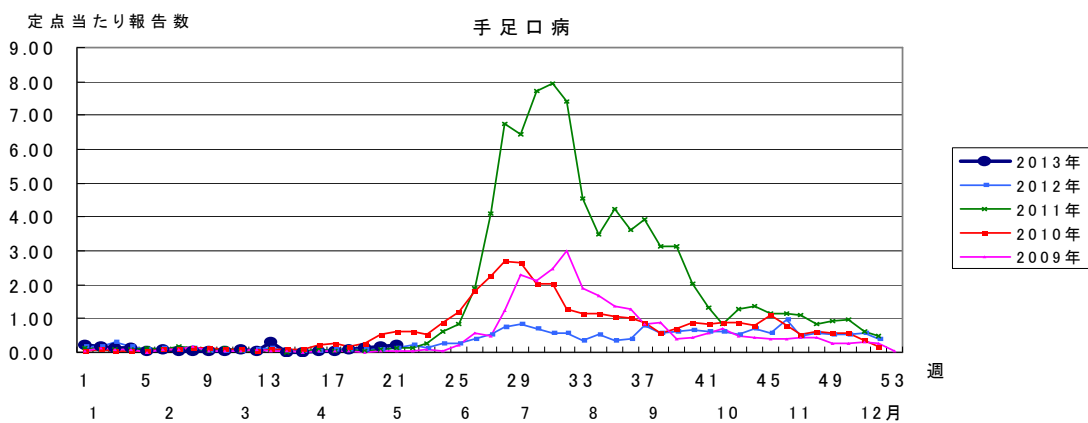
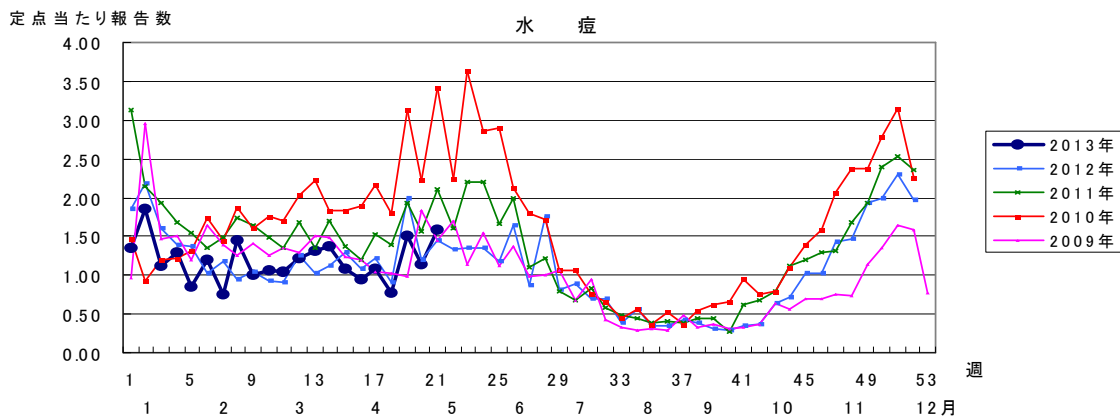
四類感染症(その2)	今週	累計(年)
鳥インフルエンザ(H5N1及びH7N9を除く)	0	0
ニパウイルス感染症	0	0
日本紅斑熱	0	1
日本脳炎	0	0
ハンタウイルス肺症候群	0	0
Bウイルス病	0	0
鼻疽	0	0
ブルセラ症	0	0
ベネズエラウマ脳炎	0	0
ヘンドラウイルス感染症	0	0
発しんチフス	0	0
ポツリヌス症	0	0
マラリア	0	1
野兔病	0	0
ライム病	0	0
リッサウイルス感染症	0	0
リフトバレー熱	0	0
類鼻疽	0	0
レジオネラ症	1	14
レプトスピラ症	0	0
ロッキー山紅斑熱	0	0

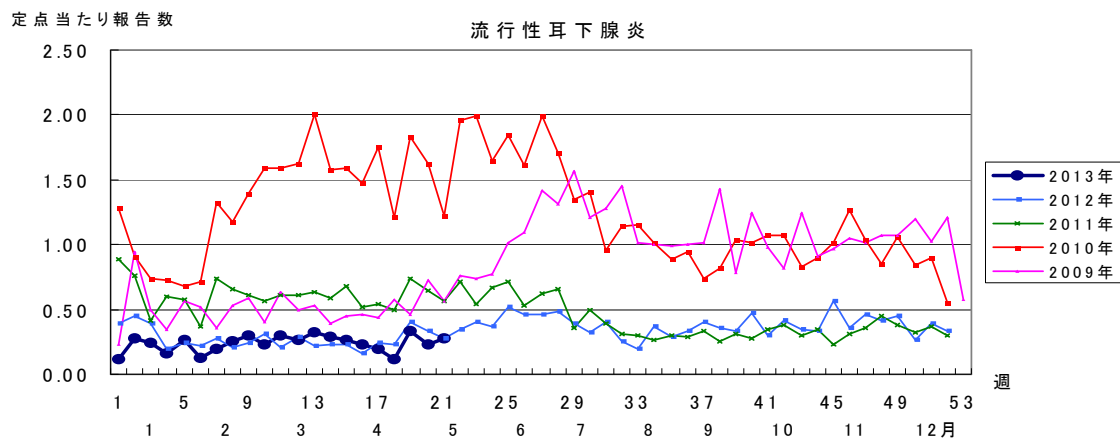
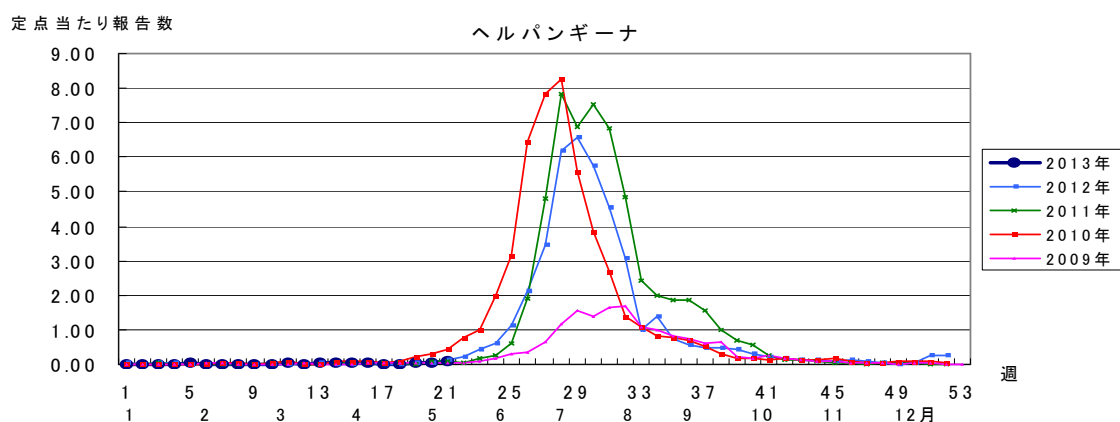
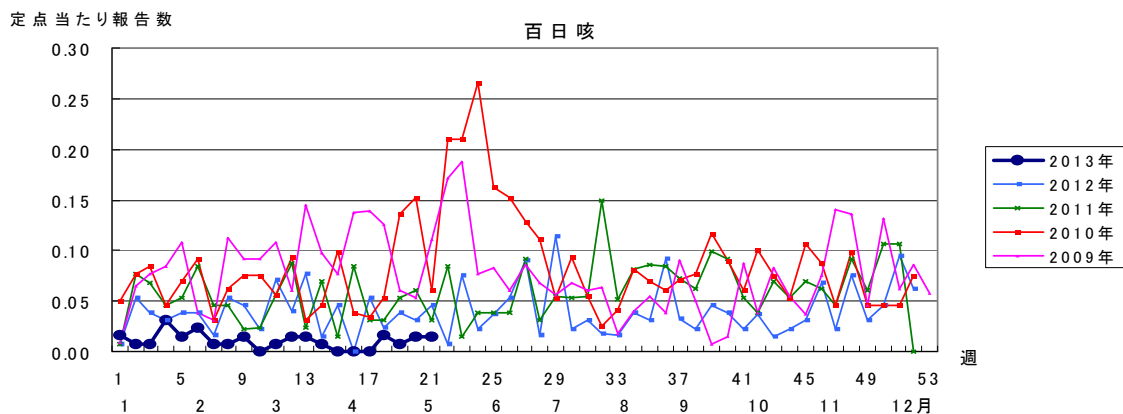
五類感染症(全数)	今週	累計(年)
アメーバ赤痢	3	30
ウイルス性肝炎(E型肝炎及びA型肝炎を除く)	0	1
急性脳炎(ウエストナイル脳炎、西部ウマ脳炎、ダニ媒介脳炎、東部ウマ脳炎、日本脳炎、ベネズエラウマ脳炎及びリフトバレー熱を除く)	1	12
クリプトスポリジウム症	0	0
クロイツフェルト・ヤコブ病	0	1
劇症型溶血性レンサ球菌感染症	0	4
後天性免疫不全症候群	3	28
ジアルジア症	0	3
侵襲性インフルエンザ菌感染症	0	0
侵襲性髄膜炎菌感染症	0	0
侵襲性肺炎球菌感染症	0	14
先天性風しん症候群	0	0
梅毒	1	16
破傷風	0	1
バンコマイシン耐性黄色ブドウ球菌感染症	0	0
バンコマイシン耐性腸球菌感染症	0	1
風しん	24	493
麻しん	0	13
髄膜炎菌性髄膜炎	0	0

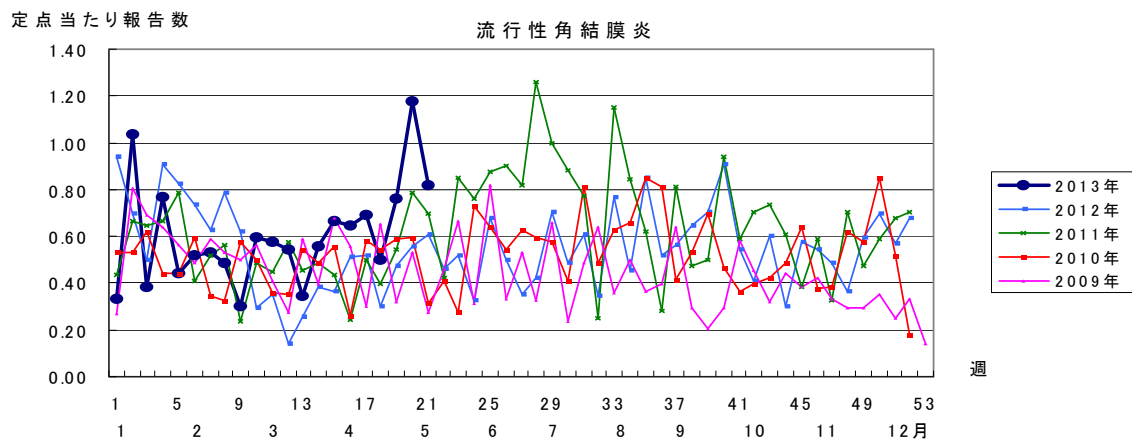
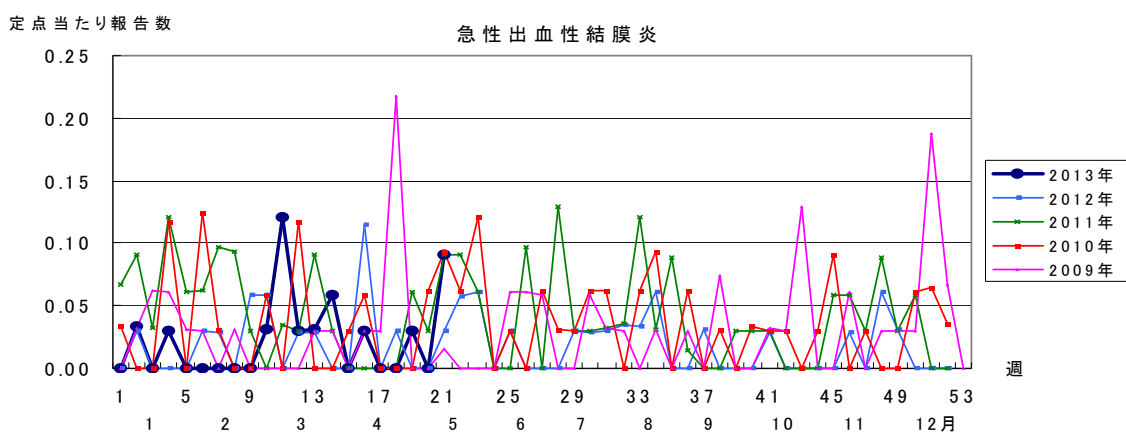
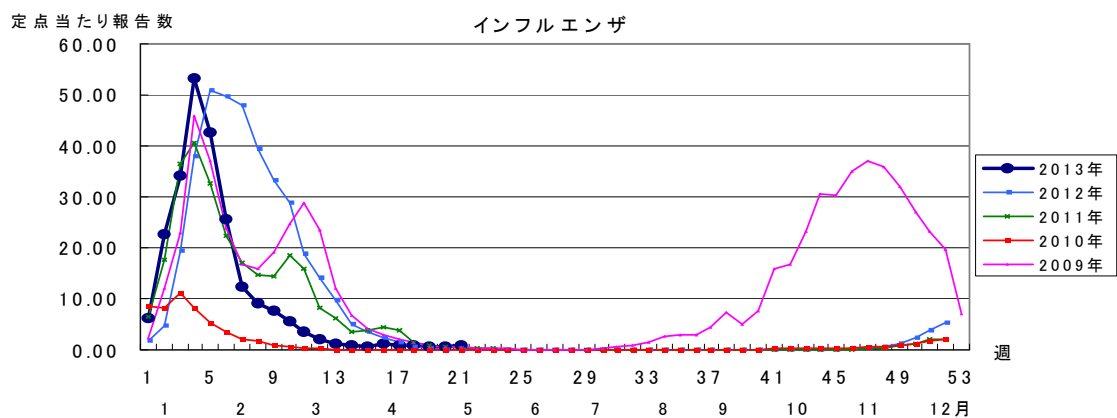
新型インフルエンザ等感染症	今週	累計(年)
新型インフルエンザ	.	.

指定感染症	今週	累計(年)
鳥インフルエンザ(H7N9)	0	0









2013年 第21週

保健所別、年齢層別報告患者数(男女合計)

No.1

		野	柏	松	市	船	習	千	印	香	海	山	長	夷	安	君	市	合	
		田	市	戸	川	橋	志	葉	旛	取	匝	武	生	隅	房	津	原	計	
小児科定点数		4	9	15	9	11	10	18	16	2	4	6	4	3	4	8	7	130	
RSウイルス感染症	～5ヶ月					1			1									2	
	～11ヶ月								2									2	
	1歳					1			1									2	
	2歳								1									1	
	3歳																		
	4歳																		
	5歳																		
	6歳																		
	7歳																		
	8歳																		
	9歳																		
10～14歳																			
15～19歳																			
20歳以上																			
合計						2			5									7	
咽頭結膜熱	～5ヶ月																		
	～11ヶ月				1	1			1									3	
	1歳	2	1	5	1	4	1	1	6				1	1				23	
	2歳		1	3	1	1			1				2					9	
	3歳	1	2	4	1	4			2	1			1					16	
	4歳	2	1	4			1	1	3								1	13	
	5歳				2	2			2									8	
	6歳	2				2			1						1			6	
	7歳			3		1												4	
	8歳	1										1						2	
	9歳		1					1										2	
10～14歳				3													3		
15～19歳																			
20歳以上	1		1														2		
合計	9	6	26	6	14	3	2	16	1		1	4	2			1	91		
A群溶血性レンサ球菌咽頭炎	～5ヶ月																		
	～11ヶ月		1															1	
	1歳			6		1	3		4									14	
	2歳	2	1	7			4	1	3		1			1		1	2	23	
	3歳		1	3	1	3	4	4	14			1	3	1		4		39	
	4歳	1	4	6	1	6	6	2	4				1	1		2	2	36	
	5歳		3	5	2	10	8	7	10		4	2	1	1			1	54	
	6歳		1	5		8	4	6	7			4	3	4		3	1	46	
	7歳		1	6		7	2	5	7		4	2	2	2		6	1	43	
	8歳	1	6	6	1	2	5	3	4	1	1	3	4	1		3	2	43	
	9歳		1	3	1	4		1	6	1	1	2	2		1		1	24	
10～14歳		2	3	2	9	4	5	7		1	3			1	2	3	42		
15～19歳		1			1												1		
20歳以上		11				2	1	4	1		2	2	2	1	1	3	30		
合計	4	33	50	8	51	42	35	70	3	12	19	16	13	3	22	17	398		
感染性胃腸炎	～5ヶ月	1	1	1		1	1	3	1									10	
	～11ヶ月		2	12	4	5	3	11	8		2					4		51	
	1歳	1	5	14	6	16		19	13	1	4	3		1	2	6	3	94	
	2歳	3	4	16	5	12	1	23	6		1	1	1		1	5	2	81	
	3歳	2	4	17	2	22	1	16	20		1	3	1		1	6	7	103	
	4歳		9	16	6	21	2	16	18		7	9			5	7		116	
	5歳	2	6	22	1	11	1	15	13		4	7		1		5	3	91	
	6歳	1	8	6	3	11	1	11	15		2	3			1	4	4	70	
	7歳	2	3	8		9	1	15	9	1		1				1		50	
	8歳	2	5	10		6	2	11	7	2		5	1			1	1	53	
	9歳		5	6	1	3	1	9	7			1				2	1	36	
10～14歳	1	6	10	5	7		13	18	3	2	10	2		4	1	4	86		
15～19歳								8	1		6	2					21		
20歳以上	4	16	4	7	3		6	26	6		29	3		1	9	19	133		
合計	19	74	142	40	127	14	168	169	14	23	78	10	2	10	49	56	995		

2013年 第21週		保健所別、年齢層別報告患者数(男女合計)															No.2		
		野田	柏市	松戸	市川	船橋市	習志野	千葉市	印旛	香取	海浜	山武	長生	夷隅	安房	君津	市原	合計	
小児科定点数		4	9	15	9	11	10	18	16	2	4	6	4	3	4	8	7	130	
水痘	～5ヶ月		1							1								2	
	～11ヶ月				1	1	2	2	1							1	4	2	15
	1歳		1	3		5	3	2	2	1	4	1				1		1	24
	2歳	1		2	2	4	4	2	2	1	3	3					1	1	26
	3歳		1	4		6	2	4	9		5	1					3	4	39
	4歳	1		2	1	4	3	1	5		4	2				1	5	1	30
	5歳		1	6	2	7	3		5		1					2	3	3	33
	6歳		1	3	1	2	2		4		1		1			1	3		19
	7歳					1			1	2									4
	8歳				1				2	3									6
	9歳					1													1
	10～14歳		1						2								1		4
15～19歳									1									1	
20歳以上																		1	
合計		2	6	21	8	31	19	14	36	4	18	7	1		6	20	12	205	
手足口病	～5ヶ月							1										1	
	～11ヶ月										1							1	
	1歳		1	4	1			2	1									9	
	2歳			4	1				1		1							7	
	3歳			1		1		1			2							5	
	4歳																		
	5歳										2							2	
	6歳																		
	7歳				1														1
	8歳																		
	9歳																		
	10～14歳											1							1
15～19歳																			
20歳以上																			
合計			1	9	3	1		4	2		6	1						27	
伝染性紅斑	～5ヶ月								1									1	
	～11ヶ月																		
	1歳																	1	
	2歳													1				1	
	3歳					1					1							2	
	4歳		1															1	
	5歳			1														1	
	6歳																		
	7歳					1													1
	8歳													1					1
	9歳																		
	10～14歳														2				2
15～19歳																			
20歳以上																			
合計			1	1		2			1		1			4				10	
突発性発疹	～5ヶ月											1						1	
	～11ヶ月		5	3	3	2	4	3	8					1	1	4		34	
	1歳	1	4	2	1	6	5	10	5		1	2	1	1	1	1	1	41	
	2歳			1		1	2						1			1	1	7	
	3歳					1											1	2	
	4歳																		
	5歳																		
	6歳																		
	7歳																		
	8歳																		
	9歳																		
	10～14歳																		
15～19歳																			
20歳以上																			
合計		1	9	6	4	10	11	13	13		1	3	2	2	1	6	3	85	

2013年 第21週		保健所別、年齢層別報告患者数(男女合計)															No.3		
		野	柏	松	市	船	習	千	印	香	海	山	長	夷	安	君	市	合	
		田	市	戸	川	橋	志	葉	旛	取	匝	武	生	隅	房	津	原	計	
小児科定点数		4	9	15	9	11	10	18	16	2	4	6	4	3	4	8	7	130	
百日咳	～5ヶ月 ～11ヶ月 1歳			1														1	
	2歳 3歳 4歳																		
	5歳 6歳 7歳																		
	8歳 9歳 10～14歳																		
	15～19歳 20歳以上																	1	
	合計			1														1	2
	ヘルパンギーナ	～5ヶ月 ～11ヶ月 1歳							1										1
		2歳 3歳 4歳		1	1			1	1	1									5
		5歳 6歳 7歳					2	2											2
		8歳 9歳 10～14歳					2												2
15～19歳 20歳以上									1									1	
合計			1	1		7	1	3	1									14	
流行性耳下腺炎		～5ヶ月 ～11ヶ月 1歳																	
		2歳 3歳 4歳		1			1		1					1			1	1	3
		5歳 6歳 7歳			2	1	1	1								2	2	2	7
		8歳 9歳 10～14歳						2			1					2	2	1	5
	15～19歳 20歳以上		2					1	1									4	
	合計		3	4	1	2	6	3	1	1			1		10	4		36	

2013年 第21週

保健所別、年齢層別報告患者数(男女合計)

No.4

		野	柏	松	市	船	習	千	印	香	海	山	長	夷	安	君	市	合	
		田	市	戸	川	橋	志	葉	旛	取	匝	武	生	隅	房	津	原	計	
インフル定点数		7	14	24	14	17	16	27	24	4	7	9	7	5	7	13	11	206	
インフル エンザ	～5ヶ月 ～11ヶ月																		
	1歳							1			1		1			1		4	
	2歳				1														1
	3歳				1				3										4
	4歳			1	11														12
	5歳				15	1	1	2	2	1		1	1				1		25
	6歳				7		1	1	2			1					1		13
	7歳				3				3	1									7
	8歳				9	1		1	7									4	22
	9歳				6	2			1				1				2		12
	10～14歳			2	9	1		13	1		1	2	1			1	6	1	38
	15～19歳				2		1						1					1	5
	20～29歳				1	1													2
	30～39歳				3	1		1		1		1					3	2	12
40～49歳				1				1	1				1		2	1	1	8	
50～59歳													1					1	
60～69歳																			
70～79歳																			
80歳以上																			
合計			3	69	7	3	18	21	4	1	6	4	3		3	19	5	166	
眼科定点数		1	2	5	3	3	3	4	4		1	1	1		1	2	2	33	
急性 出血性 結膜炎	～5ヶ月 ～11ヶ月																		
	1歳																		
	2歳																		
	3歳																		
	4歳											1						1	
	5歳																		
	6歳																		
	7歳																		
	8歳																		
	9歳																		
	10～14歳																		
	15～19歳																		
	20～29歳																		
	30～39歳																1		1
40～49歳																			
50～59歳											1							1	
60～69歳																			
70歳以上																			
合計											2				1			3	
流行性 角結膜炎	～5ヶ月 ～11ヶ月																		
	1歳							1											1
	2歳								1										1
	3歳											1							1
	4歳																		1
	5歳							1	1										2
	6歳																		1
	7歳							1											1
	8歳																		
	9歳																		
	10～14歳																1		1
	15～19歳												1						1
	20～29歳											1					1		3
	30～39歳				1		1			1							2	2	7
40～49歳				1					1									2	
50～59歳																			
60～69歳							2		4			1						7	
70歳以上																			
合計			2			1	4	1	9		1	3			1	3	2	27	

- ※ 定点報告(週報)疾患集計表(疾患別・保健所別・年齢層別)のうち、男合計及び女合計の各表は、当「千葉県の感染症情報」のホームページで御覧ください。

URL. <http://www.pref.chiba.lg.jp/eiken/c-idsc/index.html>

- ※ 全国の感染症情報(IDWR)は、国立感染症研究所のホームページで御覧ください。

URL. <http://www.nih.go.jp/niid/ja/from-idsc.html>

千葉県結核・感染症週報 2013年 第21週

発行 千葉県衛生研究所
千葉県健康福祉部
千葉県医師会
事務局 千葉県衛生研究所感染症学研究室内
千葉県感染症情報センター
〒260-8715 千葉市中央区仁戸名町 666-2
TEL. 043(266)6723 FAX. 043(265)5544

本週報は、感染症の予防及び感染症の患者に対する医療に関する法律に基づくものであり、千葉県内の医療従事者、定点医療機関、県及び千葉市保健所の皆様の御協力を得て、千葉県衛生研究所感染症学研究室内千葉県感染症情報センターにおいて編集したものです。

また、本週報は速報性を重視しておりますので、今後調査などの結果に応じて、若干の変更が生ずることがありますが、その場合には週報上にて訂正させていただきます。

なお、週報の内容について、学術的研究、あるいは公衆衛生活動にかかわる業務以外の目的においては、無断転載を禁じます。