

# Chiba Weekly Report

## 2013

— 第19週 —

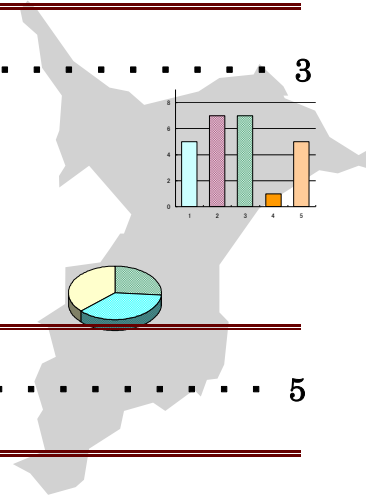
2013/5/6～5/12

### 千葉県結核・感染症週報

千葉県感染症天気図 . . . . . 2

#### 今週の注目疾患

風しん ー流行中ー



全数報告疾患集計表 . . . . . 5

#### 定点報告（五類感染症）

疾病別グラフ . . . . . 6-9

〈男女合計〉

RSウイルス感染症・咽頭結膜熱・A群溶血性レンサ球菌咽頭炎・感染性胃腸炎  
水痘・手足口病・伝染性紅斑・突発性発しん・百日咳・ヘルパンギーナ  
流行性耳下腺炎・インフルエンザ・急性出血性結膜炎・流行性角結膜炎

疾患別・保健所別・年齢階級別集計表 . . . . . 10-13

〈男女合計〉

RSウイルス感染症・咽頭結膜熱・A群溶血性レンサ球菌咽頭炎・感染性胃腸炎  
水痘・手足口病・伝染性紅斑・突発性発しん・百日咳・ヘルパンギーナ  
流行性耳下腺炎・インフルエンザ・急性出血性結膜炎・流行性角結膜炎

定点把握対象の五類感染症

千葉県感染症天気図

今週の患者発生は？(前週と比べて)

上段は定点当たり患者数

2013年 第19週

下段は報告患者数

定点	疾病名	流行状況	コメント	今週	1週前	2週前	3週前
小児科	RSウイルス感染症			0.05 6	0.03 4	0.06 8	0.08 10
	咽頭結膜熱			0.51 67	0.47 56	0.44 55	0.42 55
	A群溶血性レンサ球菌咽頭炎		香取(7.5)、山武(4.7)、長生(4.5)、松戸(4.2)、市原(4.0)が多い。	3.08 406	1.90 224	3.30 412	2.86 377
	感染性胃腸炎		山武(15)、船橋市(12)、印旛(10)が多い。	7.51 991	4.79 565	6.65 831	7.76 1024
	水痘			1.52 200	0.77 91	1.08 135	0.94 124
	手足口病			0.14 19	0.07 8	0.03 4	0.04 5
	伝染性紅斑			0.05 7	0.03 3	0.06 8	0.06 8
	突発性発しん			0.60 79	0.43 51	0.56 70	0.57 75
	百日咳			0.01 1	0.02 2	0.00 0	0.00 0
	ヘルパンギーナ			0.03 4	0.00 0	0.02 2	0.05 6
	流行性耳下腺炎			0.33 44	0.11 13	0.20 25	0.23 30
インフルエンザ*			0.46 95	0.83 160	1.00 194	1.06 218	
眼科	急性出血性結膜炎			0.03 1	0.00 0	0.00 0	0.03 1
	流行性角結膜炎			0.76 25	0.50 14	0.69 20	0.65 22
基幹病院	クラミジア肺炎(オウム病を除く)	—		0.00 0	0.00 0	0.11 1	0.11 1
	細菌性髄膜炎	—		0.00 0	0.00 0	0.00 0	0.00 0
	マイコプラズマ肺炎	—		0.00 0	0.00 0	0.11 1	0.22 2
	無菌性髄膜炎	—		0.11 1	0.25 2	0.00 0	0.11 1
全数	風しん	週別報告数(診断日)	【今週の注目疾患】	26	14	35	46
	麻しん	週別報告数(診断日)		0	1	0	1

備考 増加 やや増加 変化なし やや減少 減少  
 — 患者報告なし

今週の報告定点数 小児科定点 132 インフルエンザ定点 207  
 眼科定点 33 基幹病院定点 9

「定点当りの患者数」とは報告患者数/報告定点数。  
 「流行中」とは報告定点当りの患者数が設定値を2週連続して超えた場合に2週目より表示。  
 ※全数の報告患者数の項目は、診断日と報告日が異なるため、数字が変動することがあります。

### 【今週の注目疾患】

#### 風しんー流行中ー

第19週の報告数は26例で2013年の累計は425例となった。昨年と比較し報告数が多い状態が続いている。(平成25年5月15日現在)

2013年の累計のうち、性別は男性343例、女性82例と男性が81%を占める。

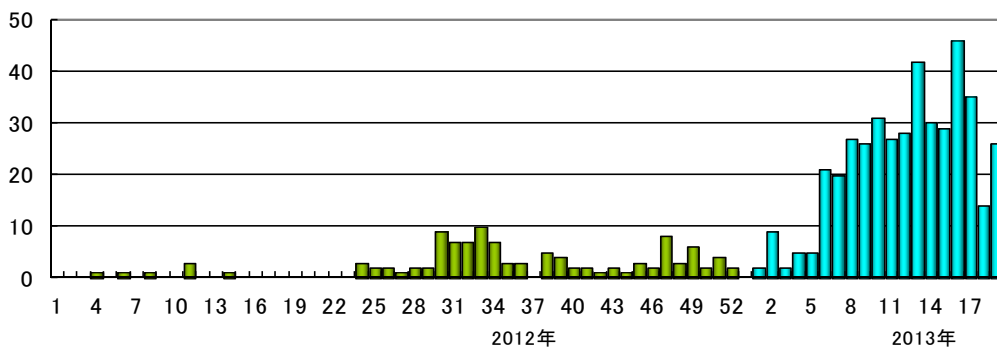
地域的には千葉市が128例と最も多く、次いで市川61例、習志野57例、船橋市53例、柏市33例、松戸29例、印旛23例、君津18例となっている。

年代群別にみると、男性では30歳代が最も多く33%、次いで40歳代が29%、20歳代が22%で20～40歳代で男性全体の84%を占める。一方女性では20歳代が46%、次いで10歳代が20%となっている。

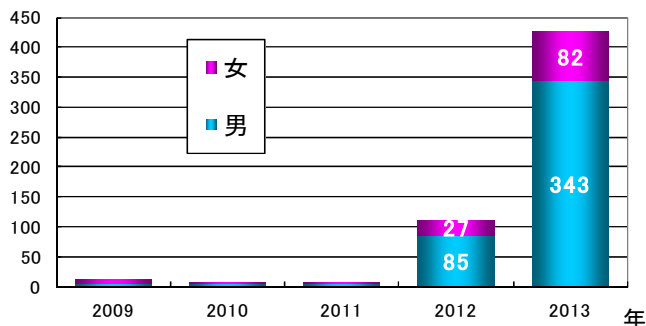
ワクチン歴は男性で68%、女性で55%が不明としている。

なお、検査診断例が78%を占めている。

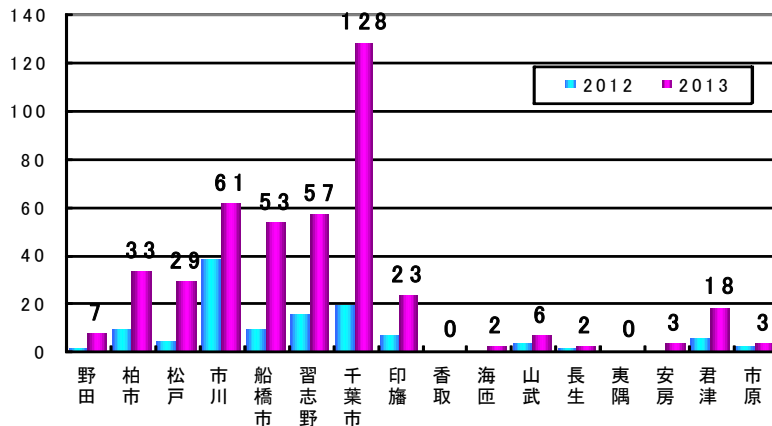
風しん／週別報告数(2012年第1週～2013年第19週)



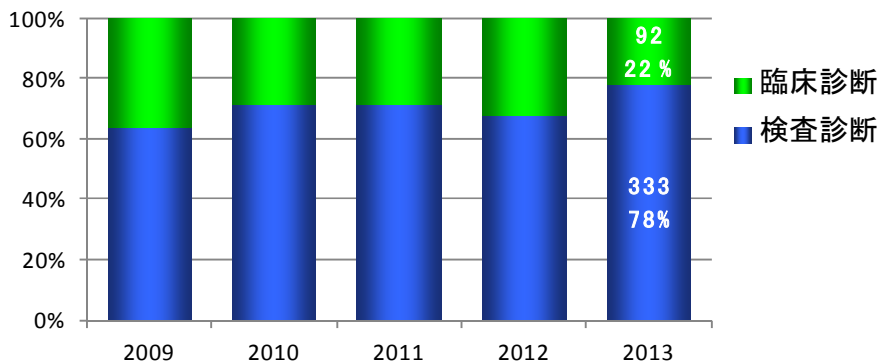
風しん／男女別報告数(2009年～2013年第19週)



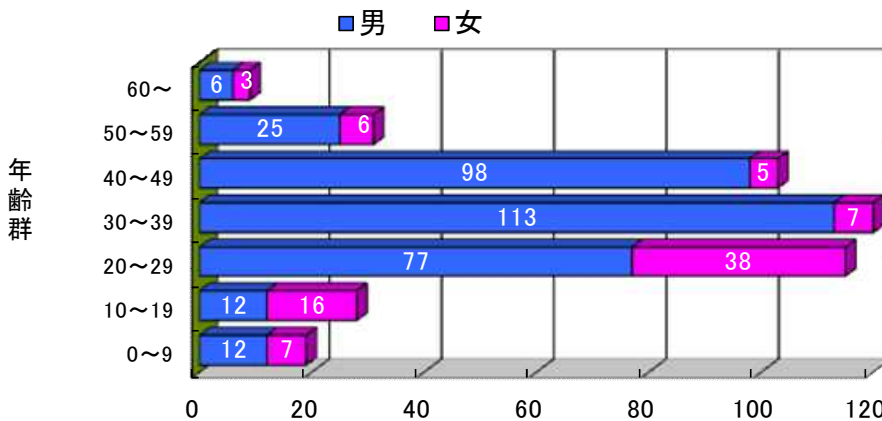
風しん／年別・地域別報告数(2012年・2013年～第19週)



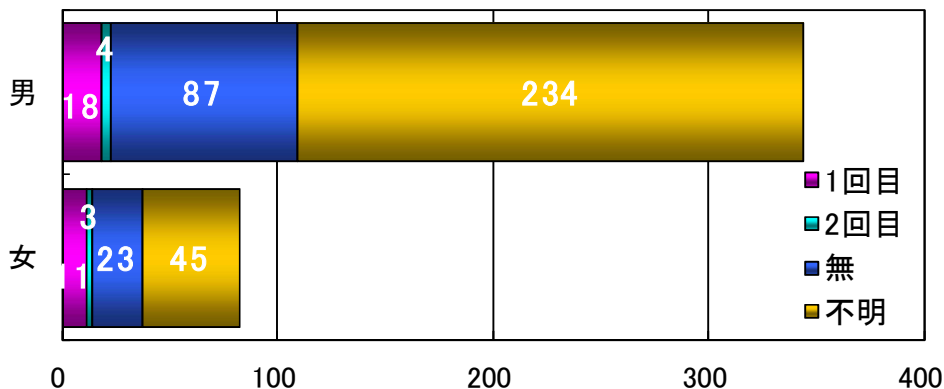
### 風しん／年別病型別報告数割合 (2009年～2013年第19週)



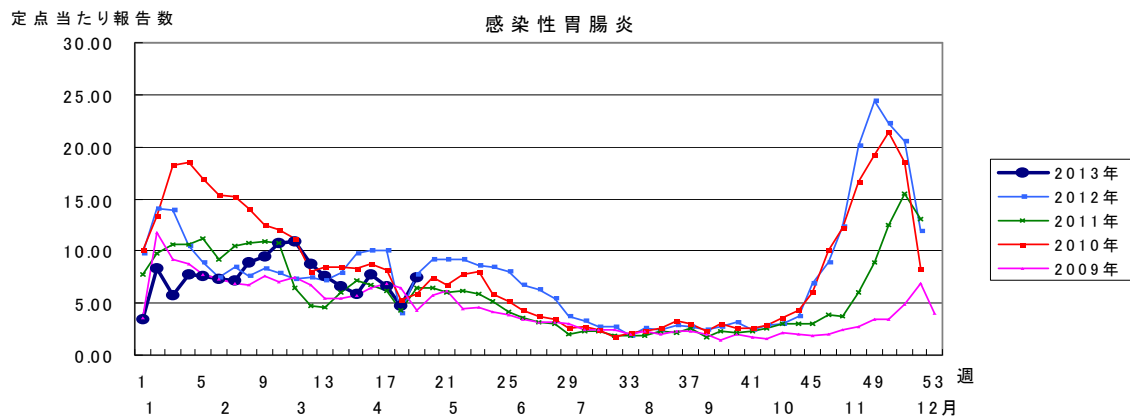
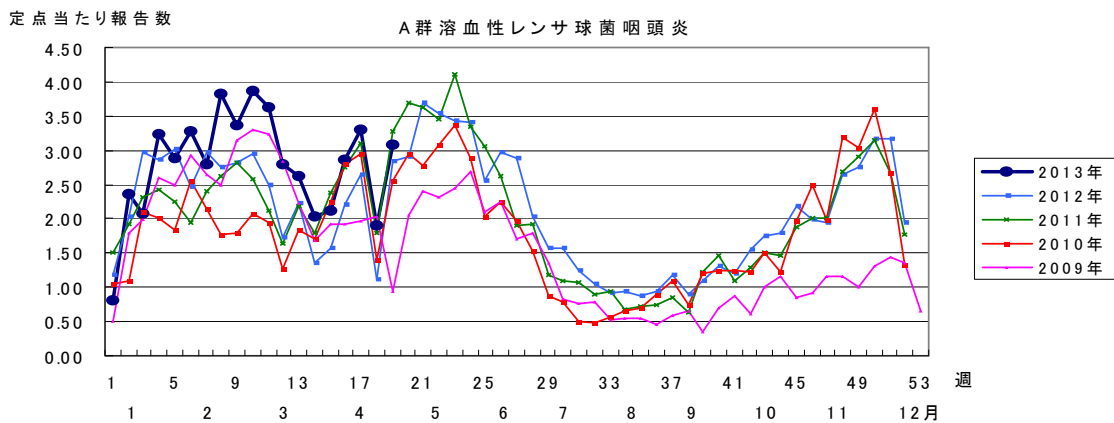
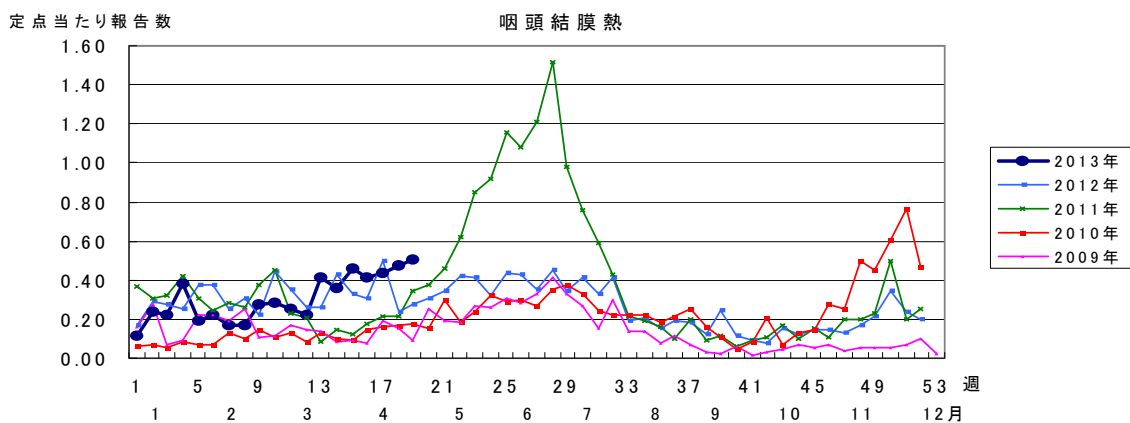
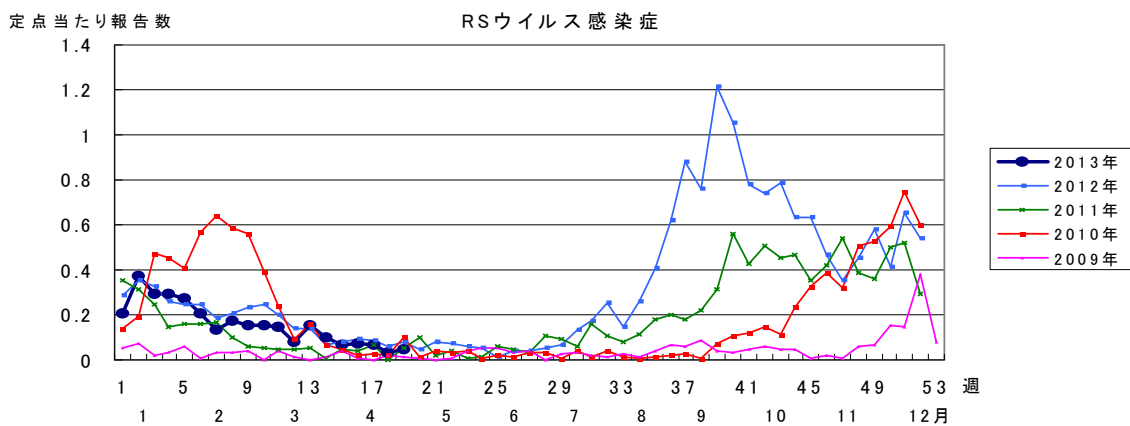
### 年齢群別・男女別報告数(2013年～19週) n=425

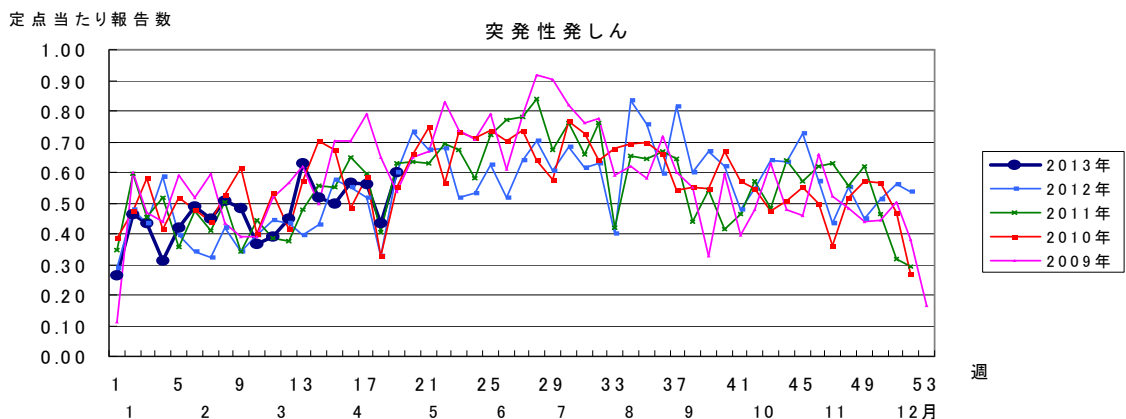
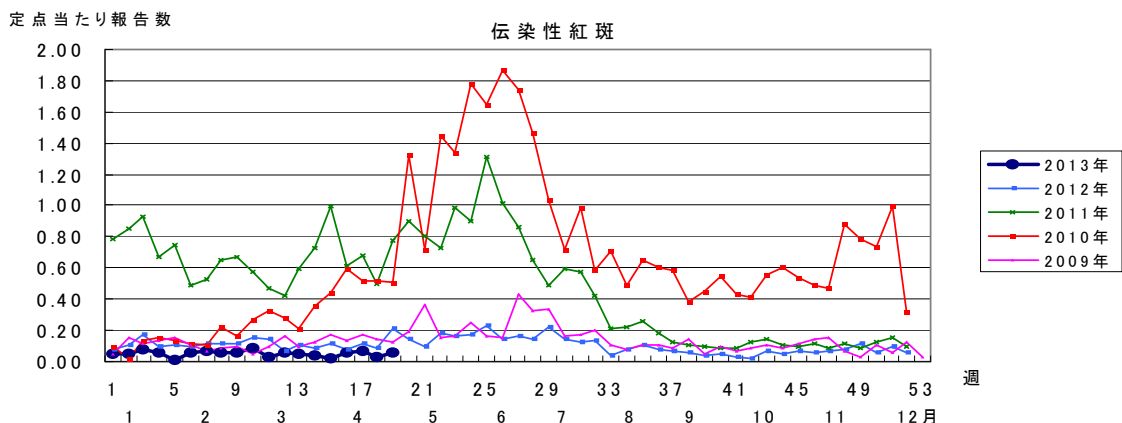
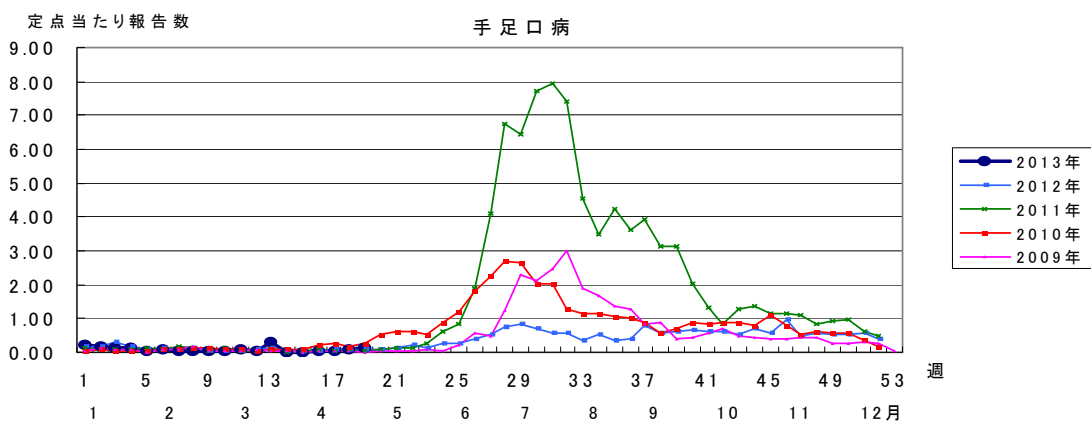
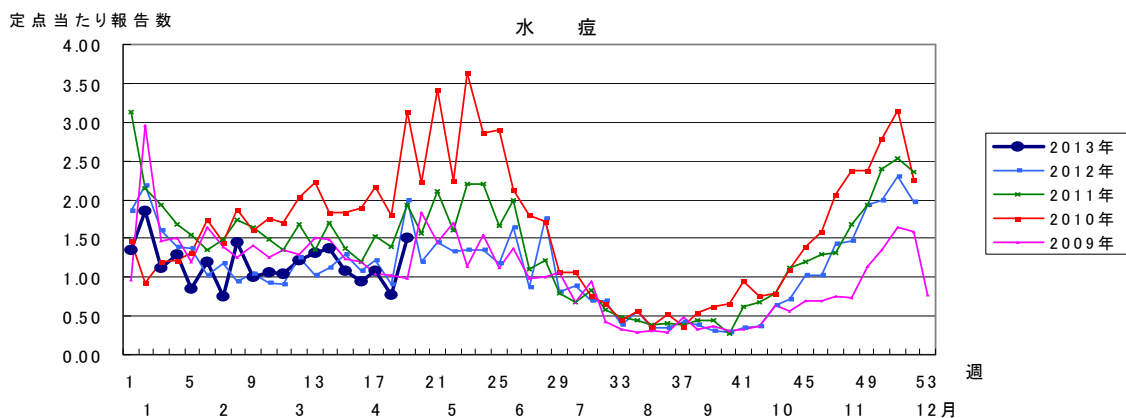


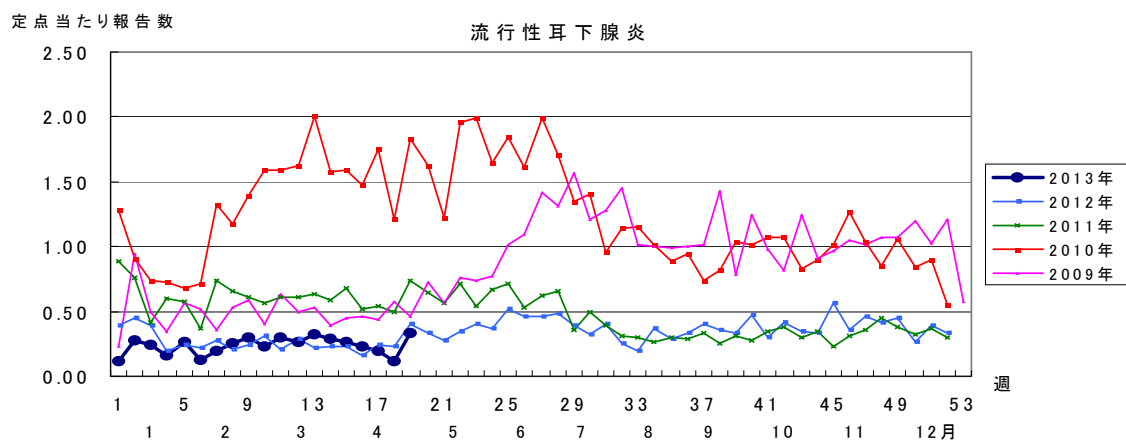
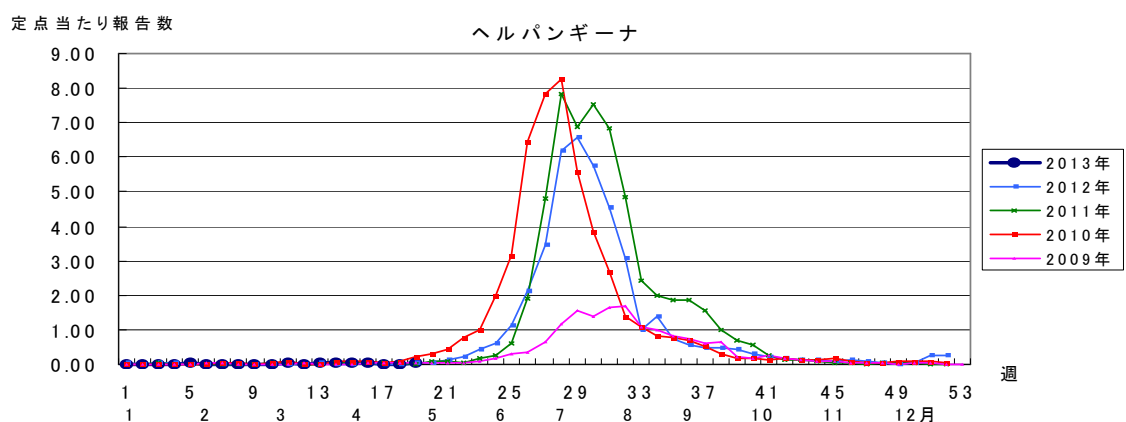
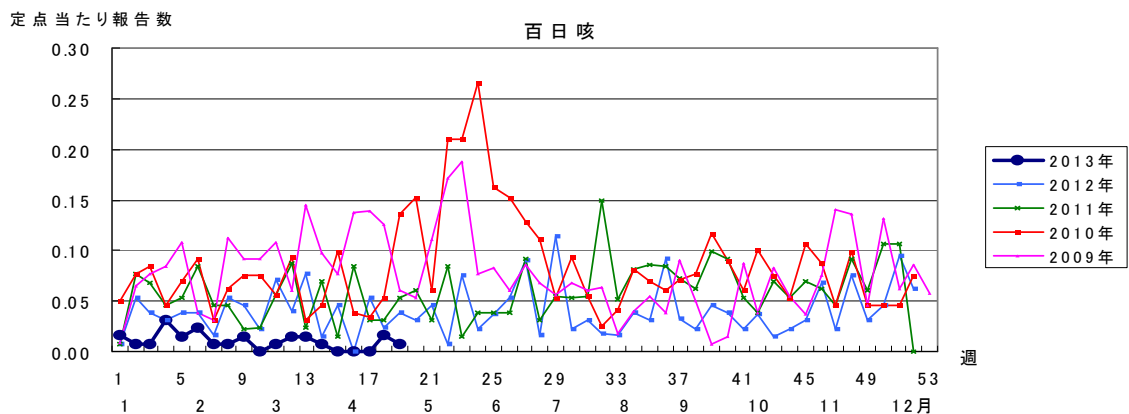
### 風しん／男女別予防接種歴(数)(2013年～19週)



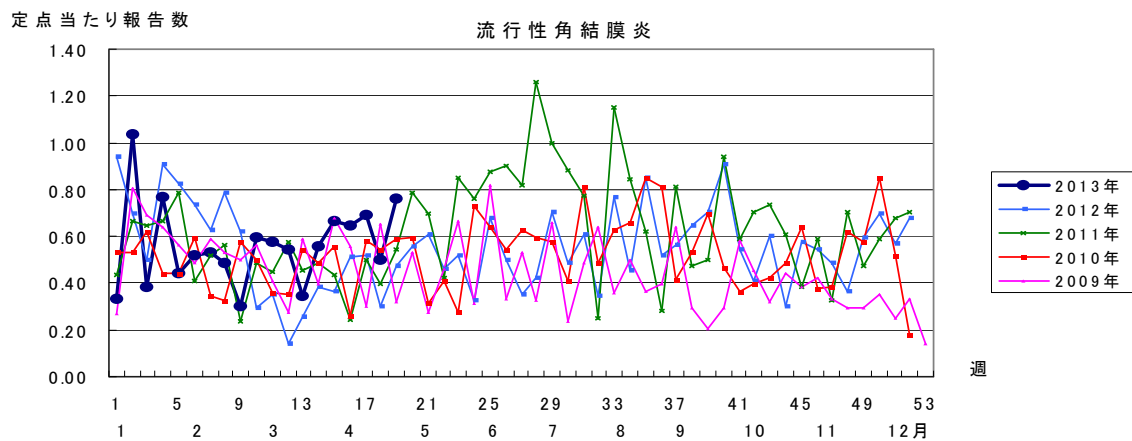
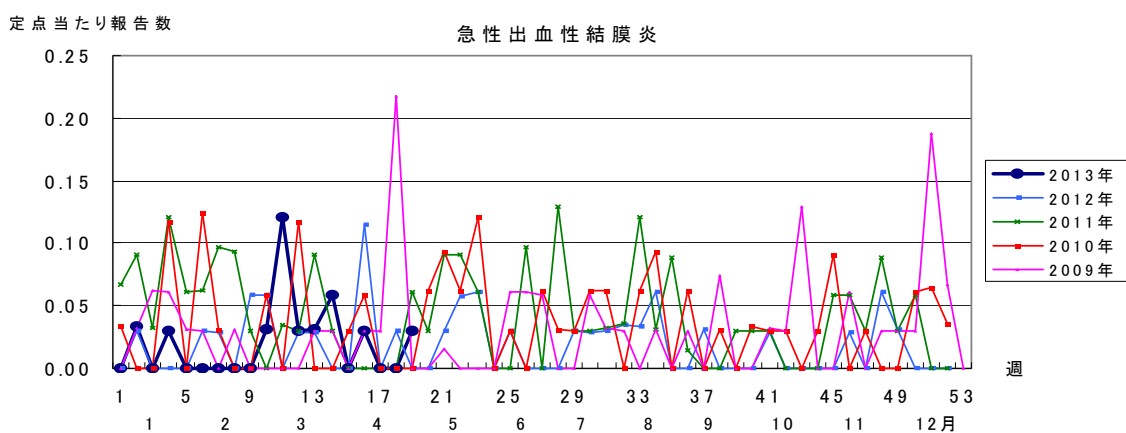
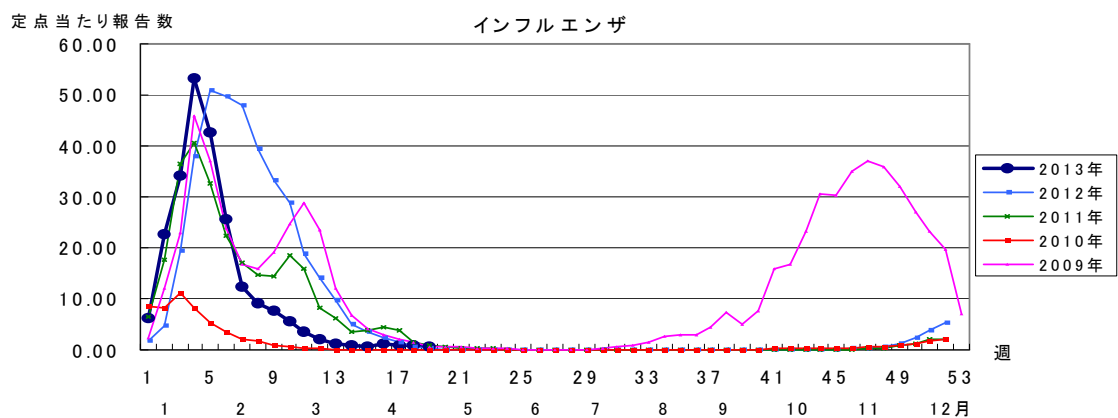












2013年 第19週

保健所別、年齢層別報告患者数(男女合計)

No.1

		野	柏	松	市	船	習	千	印	香	海	山	長	夷	安	君	市	合	
		田	市	戸	川	橋	志	葉	旛	取	匝	武	生	隅	房	津	原	計	
小児科定点数		4	9	15	12	11	10	18	16	2	4	6	4	3	4	8	6	132	
RSウイルス感染症	～5ヶ月 ～11ヶ月			1			1	1										3	
	1歳				1													1	
	2歳																		
	3歳					1												1	
	4歳																		
	5歳																		
	6歳																		
	7歳																		
	8歳			1															1
	9歳																		
10～14歳																			
15～19歳																			
20歳以上																			
合計				2	1	1	1	1										6	
咽頭結膜熱	～5ヶ月 ～11ヶ月			1									1					2	
	1歳	2		4	2	2	3						2					15	
	2歳			3				1										4	
	3歳	1	1	3									1					6	
	4歳			3		2	1		3									9	
	5歳			2		1	1	1										5	
	6歳				1	1	2		2									6	
	7歳			1	1													2	
	8歳			2			1					1						4	
	9歳			1					1									2	
10～14歳			1			1						1					3		
15～19歳																1			
20歳以上			1													1		2	
合計		3	1	25	4	6	11	2	7			1	6			1		67	
A群溶血性レンサ球菌咽頭炎	～5ヶ月 ～11ヶ月								1				1					2	
	1歳			1			1	1		1		2	2	1				9	
	2歳		1	4	2	3	2	1	5				1				2	21	
	3歳			5			3	3	8	4	1	3	1	1		1		30	
	4歳		2	5		4	8	11	6	2	3	1				5	3	50	
	5歳	1	2	6	2	7	2	9	8	2	3	4	2	1		2	3	54	
	6歳	1	1	11	1	10		9	7	1	2	4		2	1	1	1	52	
	7歳		3	9	1	1	3	7	8		3	5	1	1	1	1	2	45	
	8歳	1	3	5	6	2	1	3	5	1	1	2						31	
	9歳		1	8		3	3	3	2	2	2	3	1			1	2	31	
10～14歳		2	8		1	2	9	4				3	1		1	8	39		
15～19歳						1		1			1				2		5		
20歳以上			5	1	4	2	1	8	2		3	6			1	4	37		
合計		3	20	63	16	33	27	56	63	15	15	28	18	7	2	16	24	406	
感染性胃腸炎	～5ヶ月 ～11ヶ月	1	1	1					3									6	
	1歳	3	6	15	9	10	3	23	16	1	6	4			1	5	5	107	
	2歳	1	4	18	11	18	2	14	8	1	3	4	2			4	3	93	
	3歳	1	6	17	5	19	3	19	13	2	4	6	3		1	1	6	106	
	4歳	1	5	13	4	18	3	11	14		4	6			1	6	6	92	
	5歳		6	12	3	10	3	10	9		4	3	1		1	1	5	68	
	6歳	1	6	11	4	10	3	10	12		3	6				3	3	72	
	7歳	1	3	16	1	13	1	4	9			5	1		1	3	1	59	
	8歳	2	1	9	1	11	2	5	7		2	3				3	1	47	
	9歳		2	3	4	2		8	6		2	2	1		1	1	1	33	
10～14歳		10	8	6	10	2	5	13		6	11			1	6	3	81		
15～19歳	1	1			1		1	6	1		8	1			3	1	24		
20歳以上	3	27	3	15	4	3	3	33	7	1	27	6			8	13	153		
合計	15	80	131	68	127	28	128	162	12	36	87	15		7	47	48	991		

2013年 第19週		保健所別、年齢層別報告患者数(男女合計)															No.2		
		野	柏	松	市	船	習	千	印	香	海	山	長	夷	安	君	市	合	
		田	市	戸	川	橋	志	葉	旛	取	匝	武	生	隅	房	津	原	計	
小児科定点数		4	9	15	12	11	10	18	16	2	4	6	4	3	4	8	6	132	
水痘	～5ヶ月		1								2							3	
	～11ヶ月		1				1	3	2		1	1				4		13	
	1歳	1	1	7	1	5		2	2	2	3	1				1		26	
	2歳	2				2	3	3	4							3		17	
	3歳	3	6	4	3	6	1	3	4			2				5	1	38	
	4歳	1	1	2		14	4	2	6			3	1			2	2	3	41
	5歳		2	1	1	2	3	3	4			4					3	3	26
	6歳			1	1	2	1		2										7
	7歳		2	1	1	1	3	2	3	1							1		14
	8歳			2		1			1										4
	9歳			1		1			2						1				5
	10～14歳							1	2								1		4
	15～19歳								1										1
20歳以上					1													1	
合計		7	14	19	7	34	18	23	27	3	15	3		1	3	19	7	200	
手足口病	～5ヶ月																		
	～11ヶ月		1		1			1											3
	1歳				3		1				1						1		6
	2歳				2	1			2										5
	3歳				1						1								2
	4歳			1		1													2
	5歳																		
	6歳																		
	7歳																		
	8歳																		
	9歳												1						1
	10～14歳																		
	15～19歳																		
20歳以上																			
合計		1	1	7	2	1	1	2		2	1						1	19	
伝染性紅斑	～5ヶ月																		
	～11ヶ月							1											1
	1歳																		1
	2歳		1																1
	3歳		1																1
	4歳																		
	5歳				2	1											1		4
	6歳																		
	7歳																		
	8歳																		
	9歳																		
	10～14歳																		
	15～19歳																		
20歳以上																			
合計		2		2	1			1									1	7	
突発性発疹	～5ヶ月								1										1
	～11ヶ月		5	4	5		2	4	5		1	2			1	3	1		33
	1歳		3	6	2	7	1	8	3	1	1					3	1		36
	2歳			2			1	2											5
	3歳						1		1		1								3
	4歳								1										1
	5歳																		
	6歳																		
	7歳																		
	8歳																		
	9歳																		
	10～14歳																		
	15～19歳																		
20歳以上																			
合計		8	12	7	7	5	14	11	1	3	2				1	6	2	79	

2013年 第19週		保健所別、年齢層別報告患者数(男女合計)														No.3			
		野	柏	松	市	船	習	千	印	香	海	山	長	夷	安	君	市	合	
		田	市	戸	川	市	橋	志	葉	旛	取	匝	武	生	隅	房	津	原	計
小児科定点数		4	9	15	12	11	10	18	16	2	4	6	4	3	4	8	6	132	
百日咳	～5ヶ月 ～11ヶ月 1歳																		
	2歳 3歳 4歳							1										1	
	5歳 6歳 7歳																		
	8歳 9歳																		
	10～14歳 15～19歳 20歳以上																		
	合計								1										1
	ヘルパンギーナ	～5ヶ月 ～11ヶ月 1歳							1										
		2歳 3歳 4歳							1	1		1							
		5歳 6歳 7歳																	
		8歳 9歳																	
10～14歳 15～19歳 20歳以上																			
合計								2	1		1								4
流行性耳下腺炎		～5ヶ月 ～11ヶ月 1歳																1	1
		2歳 3歳 4歳			1	1	2	1	1	1							2	1	8
		5歳 6歳 7歳			1	1	1	1	1	2								1	8
		8歳 9歳					2	1	2									1	6
	10～14歳 15～19歳 20歳以上			1	1					1	1	1					1	4	
	合計			3	4	9	4	4	7	1	2					3	7	44	

2013年 第19週

保健所別、年齢層別報告患者数(男女合計)

No.4

		野	柏	松	市	船	習	千	印	香	海	山	長	夷	安	君	市	合	
		田	市	戸	川	橋	志	葉	旛	取	匝	武	生	隅	房	津	原	計	
インフル定点数		7	14	23	16	17	16	28	24	4	7	9	7	5	7	13	10	207	
インフル エンザ	～5ヶ月 ～11ヶ月																		
	1歳		1			1												1	
	2歳		2															3	
	3歳			1						1	2							3	
	4歳				2					2	1						1	1	7
	5歳		1						1		1					1	2		6
	6歳						1		2	1						1			5
	7歳						1			1			1			1	1		5
	8歳		1						2				1				1		5
	9歳				1				2	1	1			1					6
	10～14歳		1	1	1				3	2			1	1		2	3	1	16
	15～19歳						1				1						1		4
	20～29歳			1				1		2	1								5
	30～39歳		2		1	1			1					1			3		9
40～49歳			2	2	1	1			1				3		1	1		12	
50～59歳																	1	1	
60～69歳					1												1	2	
70～79歳													1					1	
80歳以上		1																1	
合計		1	12	6	4	6	1	11	12	8		3	7	1	7	14	2	95	
眼科定点数		1	2	5	2	3	3	4	4	1	1	1	1		1	2	2	33	
急性 出血性 結膜炎	～5ヶ月 ～11ヶ月																		
	1歳																		
	2歳																		
	3歳																		
	4歳																		
	5歳																		
	6歳																		
	7歳																		
	8歳																		
	9歳																		
	10～14歳																		
	15～19歳																		
	20～29歳																		
	30～39歳																		
40～49歳																			
50～59歳																			
60～69歳																			
70歳以上																		1	
合計																		1	
流行性 角結膜炎	～5ヶ月 ～11ヶ月																		
	1歳																		
	2歳																		
	3歳																		
	4歳																		
	5歳																		
	6歳																		
	7歳																		
	8歳									1									1
	9歳																		
	10～14歳						1												1
	15～19歳																		
	20～29歳								1	1			1			1		2	6
	30～39歳				1		2	1		1			1						6
40～49歳									1								1	2	
50～59歳				1					1			1				1		4	
60～69歳						1	2									1	1	5	
70歳以上																			
合計				2		4	3	1	5			3			1	2	4	25	

- ※ 定点報告(週報)疾患集計表(疾患別・保健所別・年齢層別)のうち、男合計及び女合計の各表は、当「千葉県の感染症情報」のホームページで御覧ください。

URL. <http://www.pref.chiba.lg.jp/eiken/c-idsc/index.html>

- ※ 全国の感染症情報(IDWR)は、国立感染症研究所のホームページで御覧ください。

URL. <http://www.nih.go.jp/niid/ja/from-idsc.html>

千葉県結核・感染症週報 2013年 第19週

発行 千葉県衛生研究所  
千葉県健康福祉部  
千葉県医師会  
事務局 千葉県衛生研究所感染症学研究室内  
千葉県感染症情報センター  
〒260-8715 千葉市中央区仁戸名町 666-2  
TEL. 043(266)6723 FAX. 043(265)5544

本週報は、感染症の予防及び感染症の患者に対する医療に関する法律に基づくものであり、千葉県内の医療従事者、定点医療機関、県及び千葉市保健所の皆様の御協力を得て、千葉県衛生研究所感染症学研究室内千葉県感染症情報センターにおいて編集したものです。

また、本週報は速報性を重視しておりますので、今後調査などの結果に応じて、若干の変更が生ずることがありますが、その場合には週報上にて訂正させていただきます。

なお、週報の内容について、学術的研究、あるいは公衆衛生活動にかかわる業務以外の目的においては、無断転載を禁じます。