

Chiba Weekly Report

2013

— 第 12 週 —

2013/3/18~3/24

千葉県結核・感染症週報

千葉県感染症天気図 2

今週の注目疾患 3

風しん ー今週も 20 例以上の報告ー

全数報告疾患集計表 5

定点報告（五類感染症）

疾病別グラフ 6

〈男女合計〉

RS ウイルス感染症・咽頭結膜熱・A 群溶血性レンサ球菌咽頭炎・感染性胃腸炎
水痘・手足口病・伝染性紅斑・突発性発しん・百日咳・ヘルパンギーナ
流行性耳下腺炎・インフルエンザ・急性出血性結膜炎・流行性角結膜炎

疾患別・保健所別・年齢階級別集計表 10

〈男女合計〉

RS ウイルス感染症・咽頭結膜熱・A 群溶血性レンサ球菌咽頭炎・感染性胃腸炎
水痘・手足口病・伝染性紅斑・突発性発しん・百日咳・ヘルパンギーナ
流行性耳下腺炎・インフルエンザ・急性出血性結膜炎・流行性角結膜炎

定点把握対象の五類感染症

千葉県感染症天気図

今週の患者発生は？(前週と比べて)

上段は定点当たり患者数

2013年 第12週

下段は報告患者数

定点	疾病名	流行状況	コメント	今週	1週前	2週前	3週前
小児科	RSウイルス感染症			0.08 10	0.15 19	0.15 20	0.16 21
	咽頭結膜熱			0.22 29	0.25 33	0.28 37	0.27 37
	A群溶血性レンサ球菌咽頭炎		長生(6.5)、市原(5.7)が多い。	2.79 360	3.63 475	3.87 511	3.37 455
	感染性胃腸炎		市原(14.6)、柏市(12.2)、山武(12.0)が多い。	8.72 1125	10.92 1431	10.83 1430	9.50 1283
	水痘			1.22 158	1.05 137	1.07 141	1.01 136
	手足口病			0.05 6	0.07 9	0.02 3	0.04 6
	伝染性紅斑			0.06 8	0.03 4	0.08 11	0.06 8
	突発性発しん			0.45 58	0.39 51	0.36 48	0.48 65
	百日咳			0.02 2	0.01 1	0.00 0	0.01 2
	ヘルパンギーナ			0.02 2	0.02 3	0.01 1	0.00 0
	流行性耳下腺炎		市原(1.4)、君津(1.0)でやや多い。	0.26 34	0.30 39	0.23 31	0.30 41
	インフルエンザ*		初めて全ての地域で終息基準値10.0を下回った。	2.15 443	3.54 740	5.50 1154	7.73 1662
眼科	急性出血性結膜炎			0.03 1	0.12 4	0.03 1	0.00 0
	流行性角結膜炎			0.55 18	0.58 19	0.59 19	0.30 10
基幹病院	クラミジア肺炎 (オウム病を除く)			0.11 1	0.00 0	0.22 2	0.11 1
	細菌性髄膜炎	—		0.00 0	0.11 1	0.11 1	0.44 4
	マイコプラズマ肺炎			0.22 2	0.44 4	0.44 4	0.67 6
	無菌性髄膜炎	—		0.00 0	0.11 1	0.11 1	0.11 1
全数	風しん	週別報告数 (診断日)	【今週の注目疾患】	24	25	30	25
	麻しん	週別報告数 (診断日)	船橋市33歳男性	1	0	0	1

備考 増加 やや増加 変化なし やや減少 減少
 — 患者報告なし

今週の報告定点数 小児科定点 129 インフルエンザ定点 206
 眼科定点 33 基幹病院定点 9

「定点当りの患者数」とは報告患者数/報告定点数。

「流行中」とは報告定点当りの患者数が設定値を2週連続して超えた場合に2週目より表示。

※全数の報告患者数の項目は、診断日と報告日が異なるため、数字が変動することがあります。

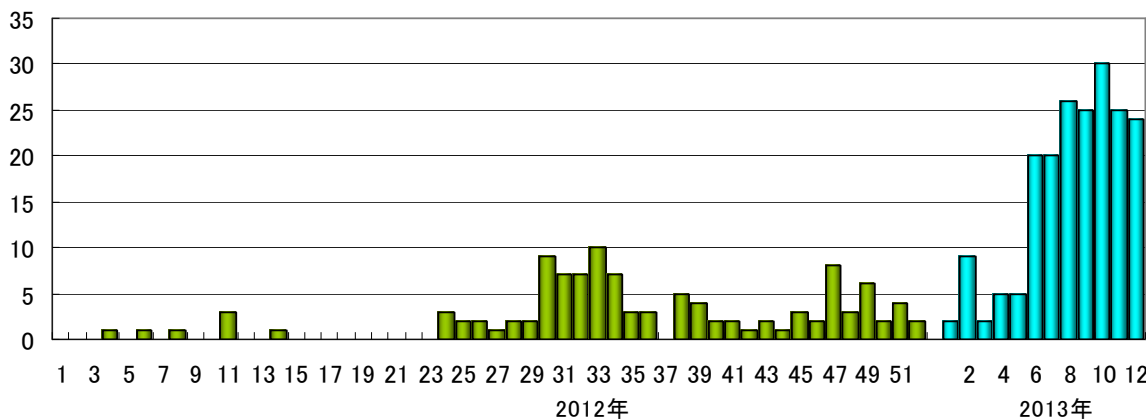
【今週の注目疾患】

風しん —今週も20例以上の報告—

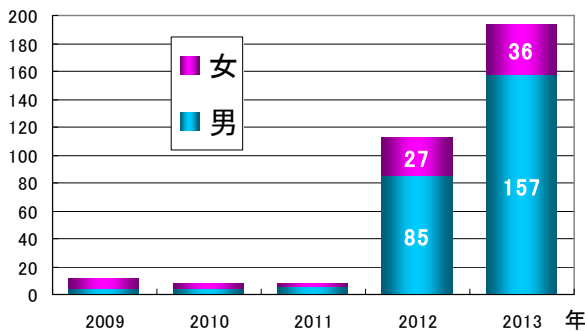
今週は24例の報告があった。7週連続で20例以上の報告があり、今年の累計数は193例となった。男性157例、女性36例で、80%以上を男性が占める。昨年6月頃からの流行が今年2月から大流行となったが、既に昨年1年の合計数を大きく上回っている。

地域的には千葉市が54例と最も多く、次いで習志野31例、船橋23例、市川19例、松戸19例と東葛南部が多い。年齢群を見ると、男性では30歳代が最も多く34%、次いで40歳代が27%、20歳代が24%で、20歳代～40歳代で男性全体の85%を占める。一方女性では20歳代が5割を超え、10歳代が約2割を占める。ワクチン接種歴は7割が不明としている。なお検査診断例が約8割を占めている。

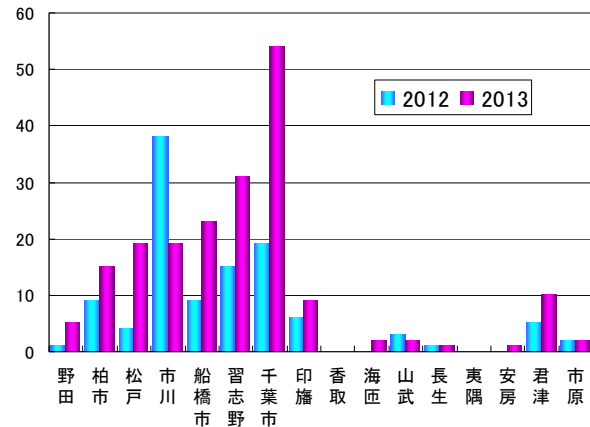
風しん／週別報告数(2012年第1週～2013年第12週)



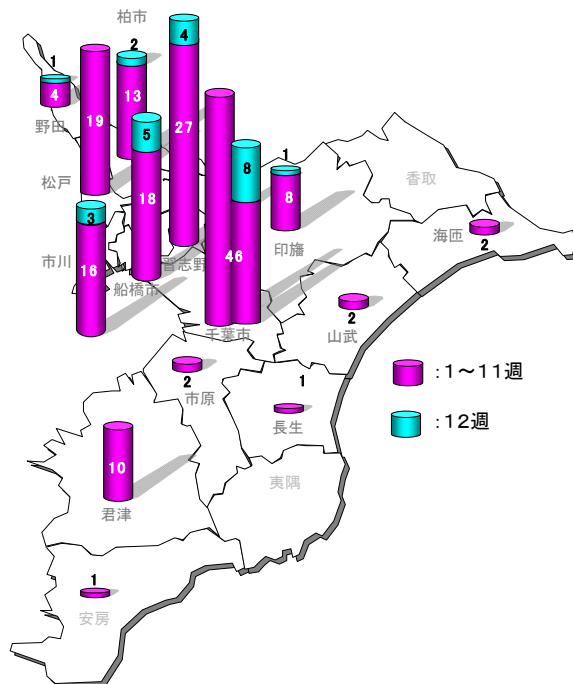
風しん／男女別報告数(2009年～2013年第12週)



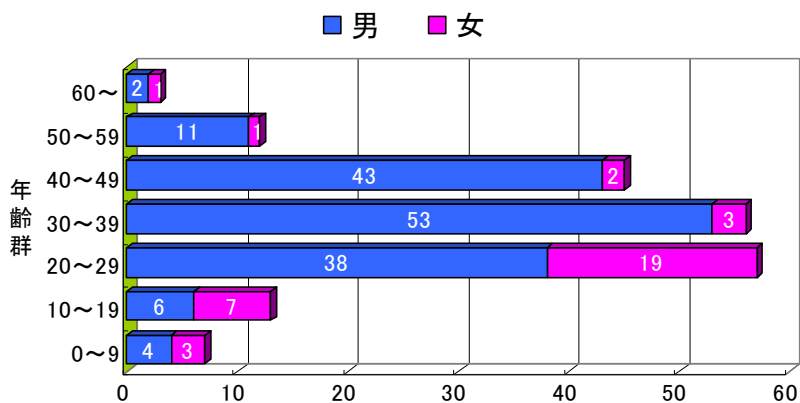
風しん／年別・地域別報告数(2012年・2013年～第12週)



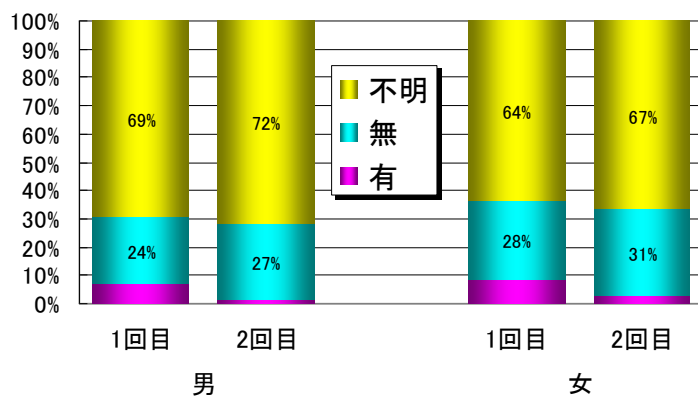
風しん／地域別報告数(2013～第12週)



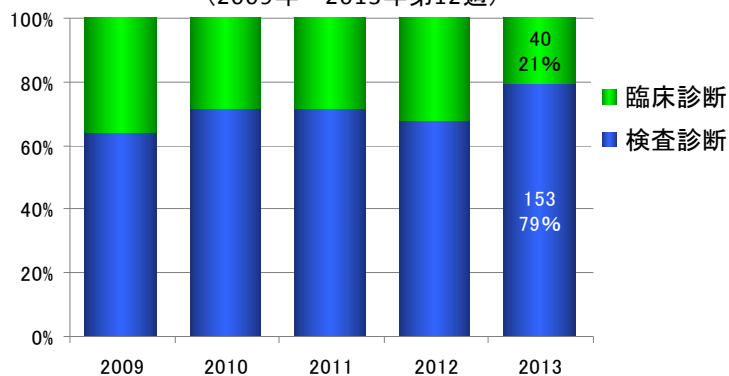
年齢群別・男女別報告数(2013年～12週) n=193

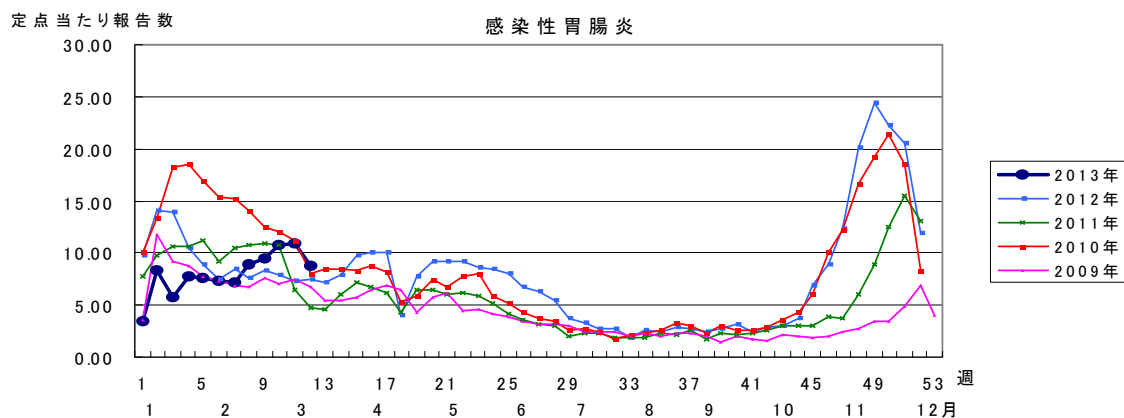
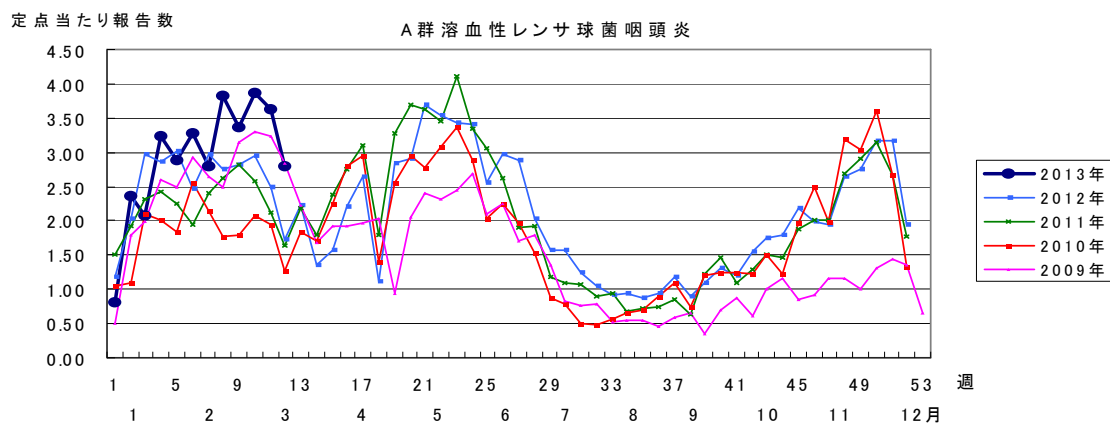
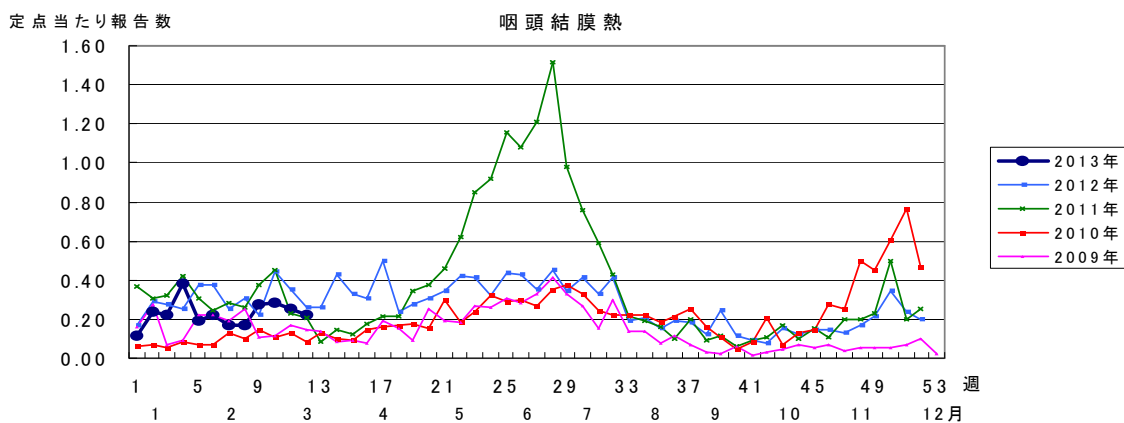
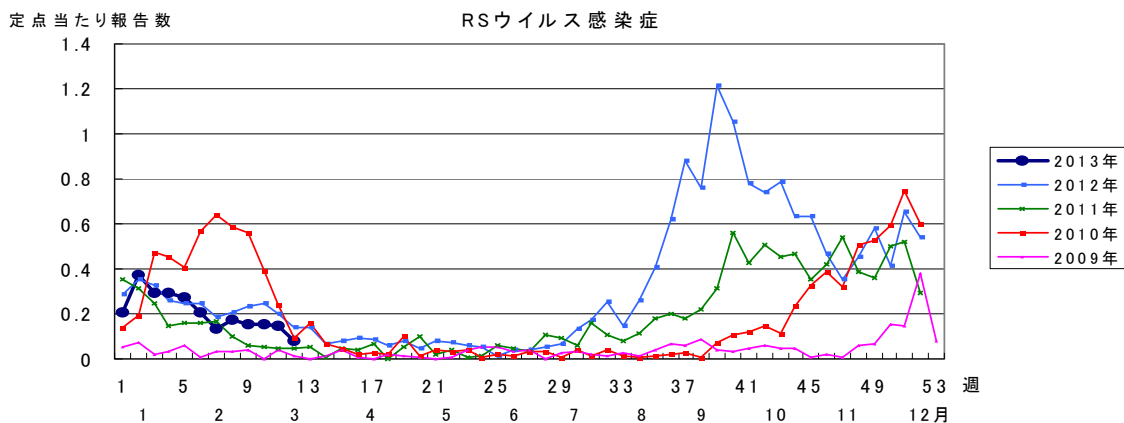


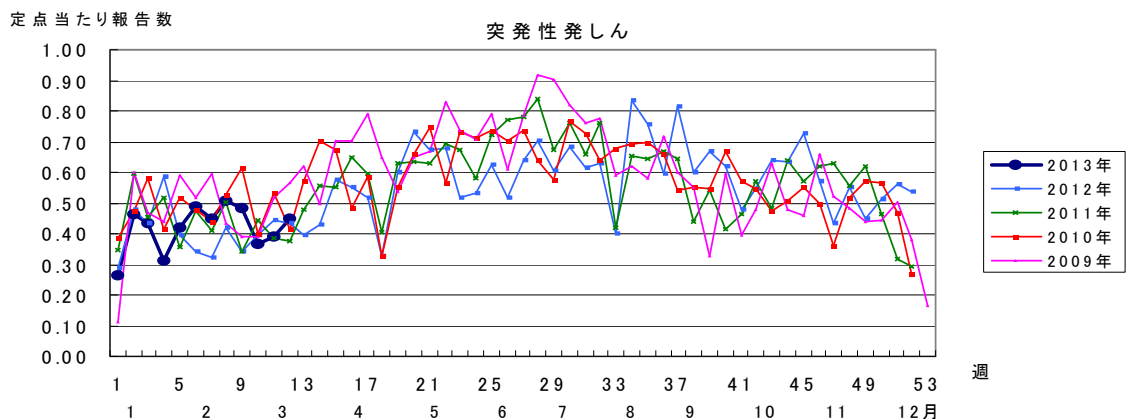
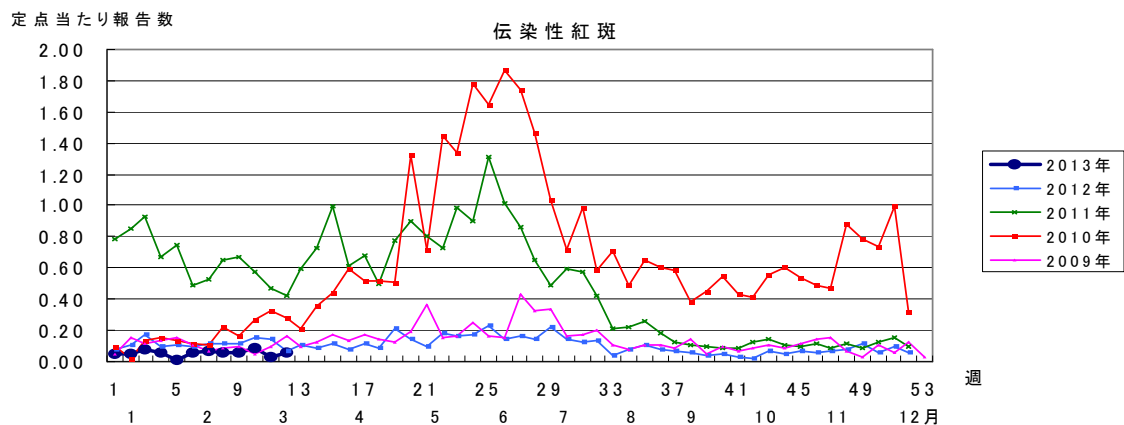
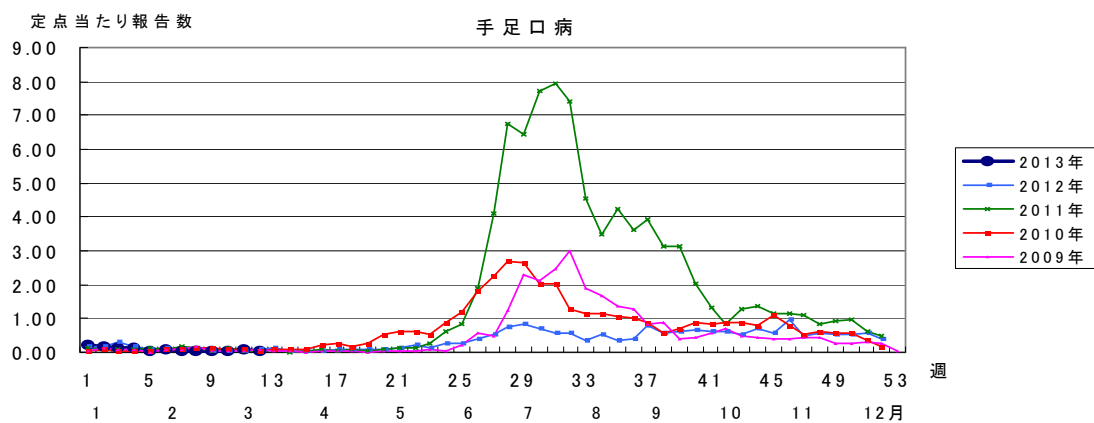
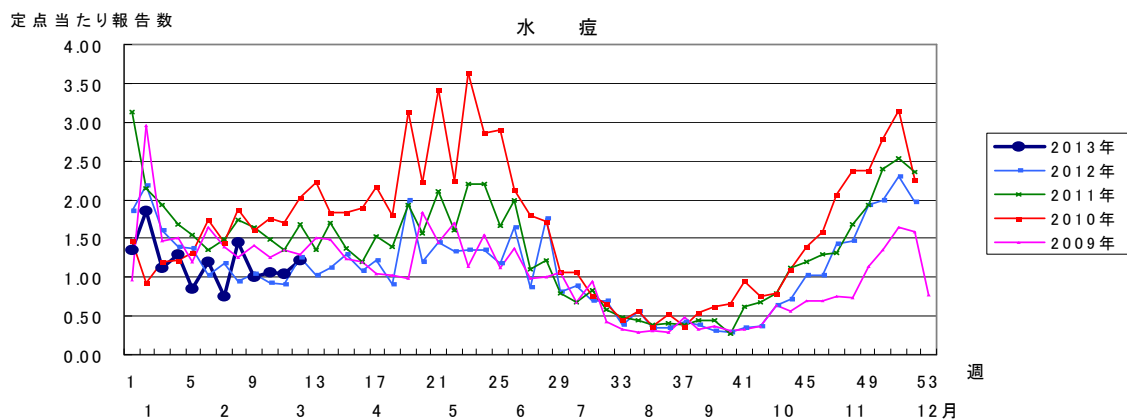
風しん／男女別 予防接種歴別割合(2013年)

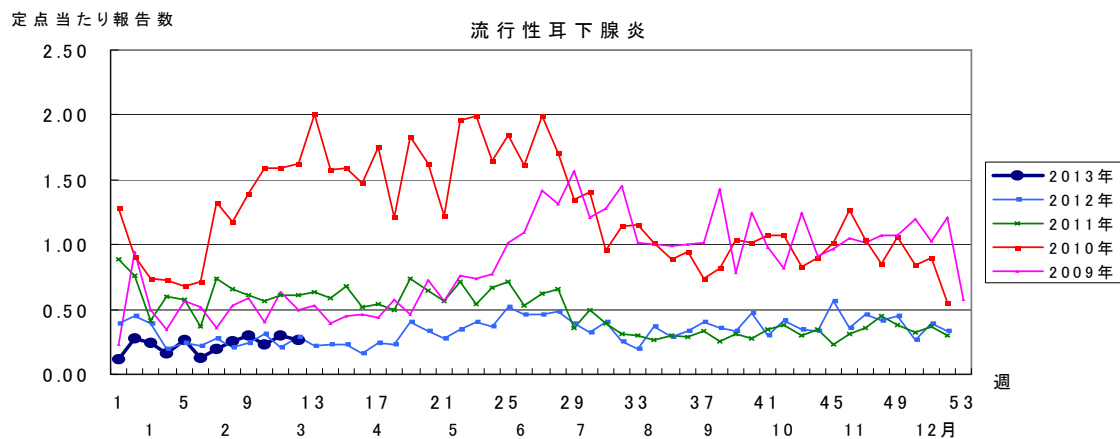
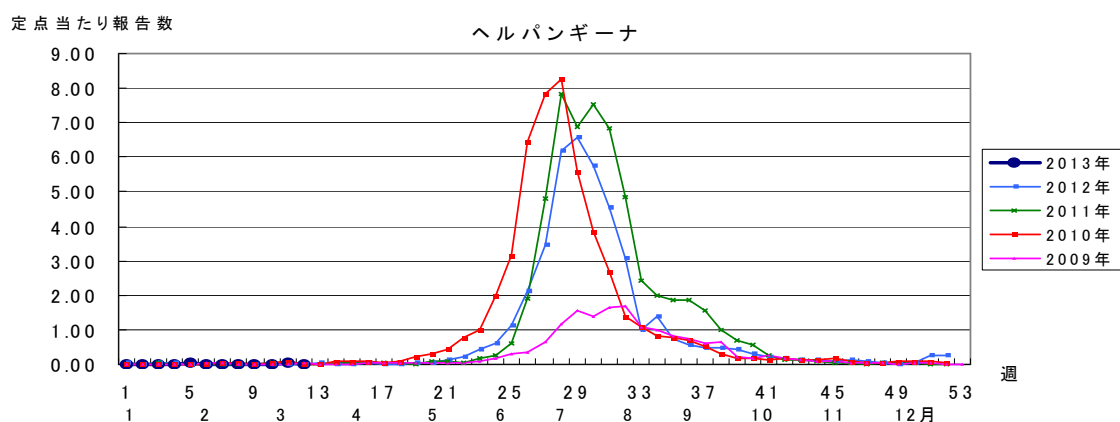
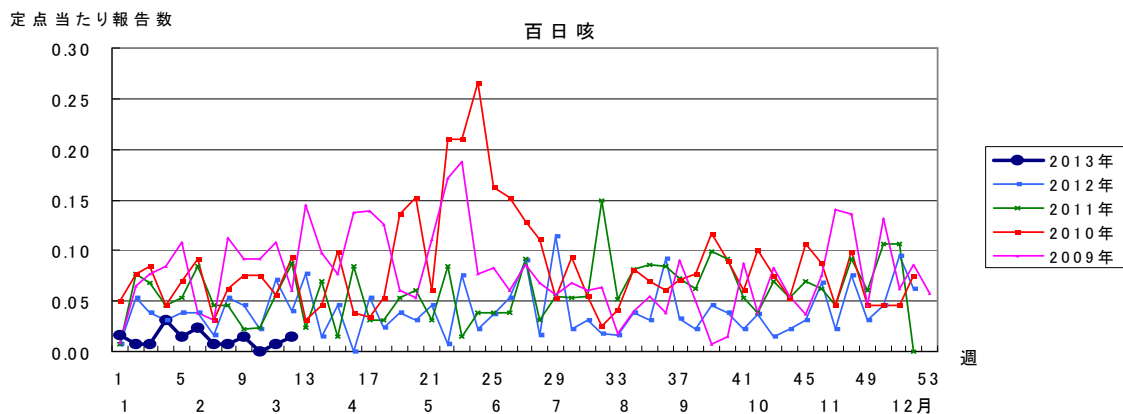


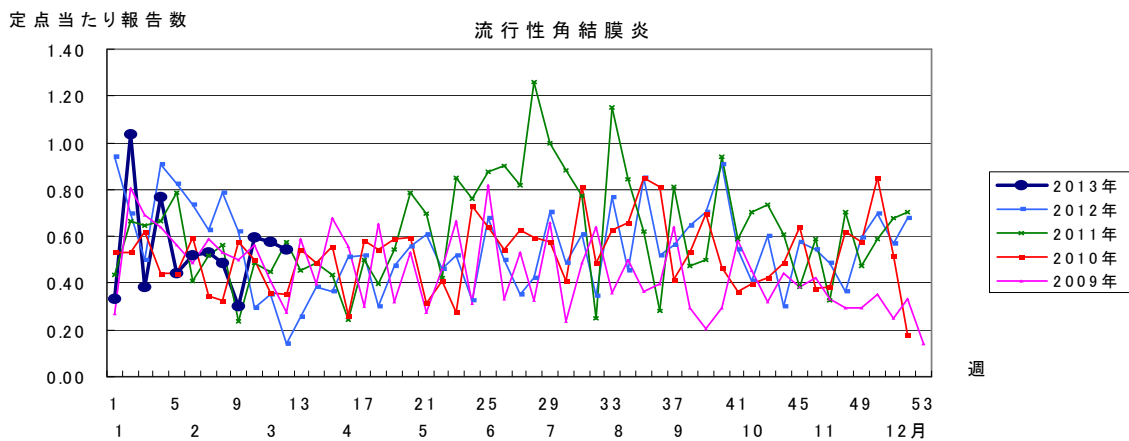
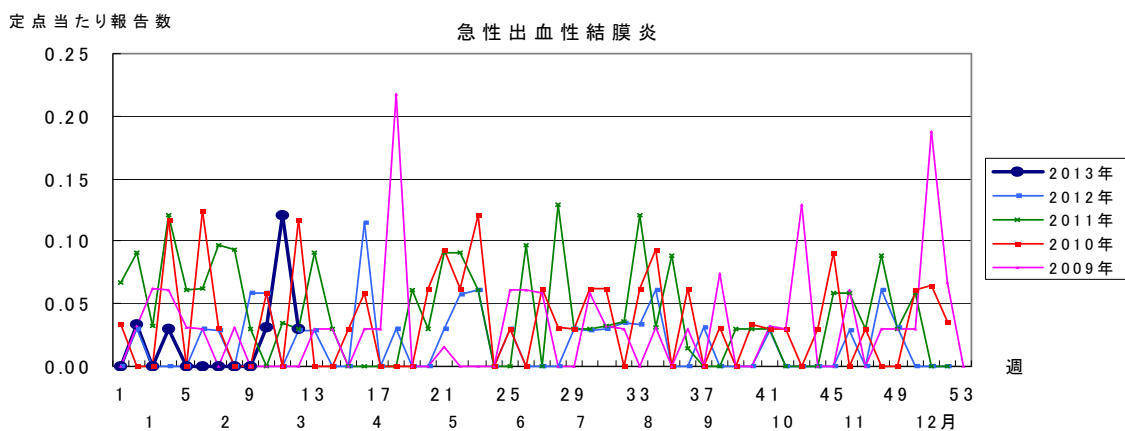
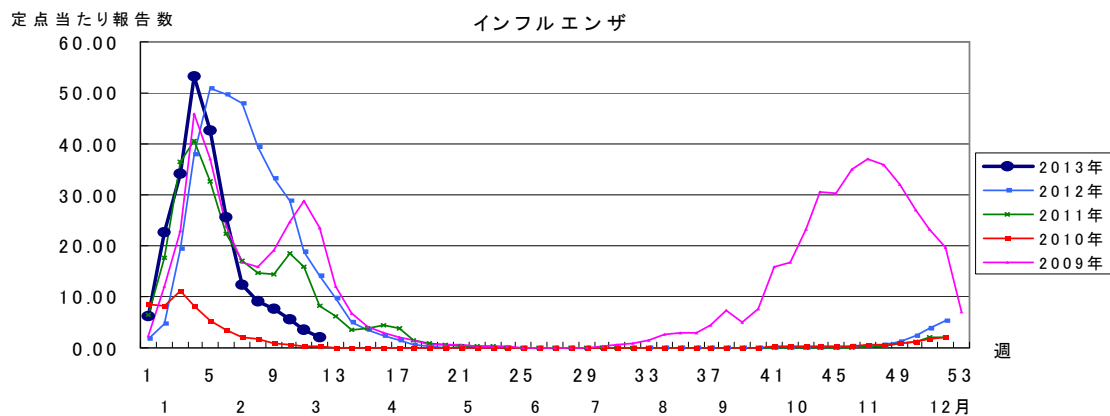
風しん／年別病型別報告数割合 (2009年～2013年第12週)











2013年 第12週		保健所別、年齢層別報告患者数(男女合計)															No.1	
		野田	柏市	松戸	市川	船橋市	習志野	千葉市	印旛	香取	海浜	山武	長生	夷隅	安房	君津	市原	合計
小児科定点数		4	9	15	10	11	10	16	16	2	4	6	4	3	4	8	7	129
RSウイルス感染症	～5ヶ月					1		1	1									3
	～11ヶ月		3	1														4
	1歳			1					1									2
	2歳			1														1
	3歳																	
	4歳																	
	5歳																	
	6歳																	
	7歳																	
	8歳																	
	9歳																	
10～14歳																		
15～19歳																		
20歳以上																		
合計			3	3		1		1	2									10
咽頭結膜熱	～5ヶ月																	1
	～11ヶ月		1															1
	1歳	1	1			1		1										4
	2歳					1	2										1	4
	3歳						1											1
	4歳	1	1	3					1								1	7
	5歳		1		1	2	1		1						1			7
	6歳					1	1											2
	7歳			1		1												2
	8歳																	
	9歳																	
10～14歳			1														1	
15～19歳																		
20歳以上																		
合計		2	4	5	1	6	5	1	2						1	2		29
A群溶血性レンサ球菌咽頭炎	～5ヶ月																	
	～11ヶ月																	
	1歳			2					2		1		3					8
	2歳	1	1	2		1	3		6	1		1				2		18
	3歳		3	6	2	1	2		3	1		1	2	1	1	3	2	28
	4歳	1	3	7	3	8	1	10	5	1	1	6	4	1		3	1	55
	5歳		2	5	3	4	7	5	9		2	3	1	2		5	6	54
	6歳			10	4	5	5	5	10	1	2		1				6	49
	7歳		2	2		5	3	4	6	1	2	3				2	5	35
	8歳		2	8	1	1	2	5	3			2	1					3
	9歳		1	1		1	2	2	5	1	3	1	4			1	2	24
10～14歳		3	1	2	4	1	4	4		1	1	2			2	8	33	
15～19歳																		
20歳以上		3	5	1	1			3				8					7	
合計		2	20	49	16	31	26	35	56	6	12	18	26	4	1	18	40	360
感染性胃腸炎	～5ヶ月		2	1			1		1				1					2
	～11ヶ月		2	9	1	2	1	5	11		4	1						3
	1歳	4	15	23	8	6	7	15	15	1	9	3	2			2	10	120
	2歳		4	21	8	23	8	18	17		3	1	1			3	4	111
	3歳	2	11	16	11	10	5	21	14		3	3	1				10	107
	4歳	1	11	16	3	14	3	17	22	2	2	6				4	11	112
	5歳	1	9	17	3	9	4	10	8	2	1	3			1	4	8	80
	6歳		12	7	3	14	4	7	12	1	5	2				1	5	73
	7歳	2	4	10	2	13	1	10	8		1	4	1		1	3	2	62
	8歳	2	2	7	2	4	1	11	10	1	2	4			2	1	4	53
	9歳	4	5	4		8	1	6	10	1	2	4						6
10～14歳	4	4	12	3	8	1	12	17	2	3	5				2	14	87	
15～19歳		1	4		1	1	1	8	2		5						23	
20歳以上	3	28	10	27	2	5	4	38	5	1	31	3		2	17	23	199	
合計	23	110	157	71	114	43	137	191	17	36	72	9		6	37	102	1125	

2013年 第12週		保健所別、年齢層別報告患者数(男女合計)														No.2			
		野田	柏市	松戸	市川	船橋	習志野	千葉市	印旛	香取	海浜	山武	長生	夷隅	安房	君津	市原	合計	
小児科定点数		4	9	15	10	11	10	16	16	2	4	6	4	3	4	8	7	129	
水痘	～5ヶ月		1		2													3	
	～11ヶ月						1	2	1									8	
	1歳	1		3	2		3	2	2							5	1	19	
	2歳	2		2		3		4	4		1	1						17	
	3歳	1			2	2	2	4	2						1	3		17	
	4歳	2	2	1	5		2	4	1		3					5		25	
	5歳	1	1	2	6	3	2	3	4		2					3	2	29	
	6歳	1		1		2	2	5	1		2					1	1	16	
	7歳			1	1	2	1		3			2				1		11	
	8歳				2	2			1						1			6	
	9歳		1	1								1					2	5	
	10～14歳			1					1									2	
	15～19歳																		
20歳以上																			
合計		8	5	16	20	14	13	24	20		8	4			2	18	6	158	
手足口病	～5ヶ月																		
	～11ヶ月																		
	1歳			1														1	
	2歳												1					1	
	3歳																		
	4歳		1			1												2	
	5歳					1												1	
	6歳																		
	7歳																		
	8歳																		
	9歳																		
	10～14歳																1	1	
	15～19歳																		
20歳以上																			
合計			1	1		2							1				1	6	
伝染性紅斑	～5ヶ月																		
	～11ヶ月					1												1	
	1歳																1	1	
	2歳																		
	3歳																		
	4歳																		
	5歳					1					1							2	
	6歳					1												1	
	7歳			1							1			1				3	
	8歳																		
	9歳																		
	10～14歳																		
	15～19歳																		
20歳以上																			
合計				1		3					1	1		1			1	8	
突発性発疹	～5ヶ月		1														1	2	
	～11ヶ月		1	4	2	3	1	3	3	1	2	1				3	2	26	
	1歳		3	4		3	3	3	7						1	1		25	
	2歳						1									1		2	
	3歳			1		1												2	
	4歳							1										1	
	5歳																		
	6歳																		
	7歳																		
	8歳																		
	9歳																		
	10～14歳																		
	15～19歳																		
20歳以上																			
合計			5	9	2	7	5	7	10	1	2	1			5	4		58	

2013年 第12週

保健所別、年齢層別報告患者数(男女合計)

No.3

		野	柏	松	市	船	習	千	印	香	海	山	長	夷	安	君	市	合		
		田	市	戸	川	橋	志	葉	旛	取	匝	武	生	隅	房	津	原	計		
小児科定点数		4	9	15	10	11	10	16	16	2	4	6	4	3	4	8	7	129		
百日咳	～5ヶ月 ～11ヶ月																			
	1歳																			
	2歳																			
	3歳																			
	4歳																			
	5歳																			
	6歳																			
	7歳																			
	8歳									1									1	
	9歳																			
10～14歳																				
15～19歳										1									1	
20歳以上										1									1	
合計										2									2	
ヘルパンギーナ	～5ヶ月 ～11ヶ月																			
	1歳							1												
	2歳																			
	3歳																			
	4歳																			
	5歳																			
	6歳																			
	7歳																			
	8歳									1										1
	9歳																			
10～14歳																				
15～19歳																				
20歳以上																1			1	
合計																1			2	
流行性耳下腺炎	～5ヶ月 ～11ヶ月																			
	1歳							1												
	2歳								1											
	3歳				1	1				1		1				2	2		8	
	4歳				1		1								2				4	
	5歳					1	2												3	
	6歳								1							3	3		7	
	7歳								1								3		4	
	8歳															1			1	
	9歳				1		1													2
10～14歳								1											1	
15～19歳																				
20歳以上																	1		1	
合計				3	2	5	1	3	1		1					8	10		34	

2013年 第12週		保健所別、年齢層別報告患者数(男女合計)														No.4			
		野田	柏市	松戸	市川	船橋市	習志野	千葉市	印旛	香取	海浜	山武	長生	夷隅	安房	君津	市原	合計	
インフル定点数		7	14	23	15	17	16	26	24	5	7	9	7	5	7	13	11	206	
インフル エンザ	～5ヶ月 ～11ヶ月		1		2													3	
	1歳		2	1	3		1	2	1	1		1	1		1			4	
	2歳		2	3	2			3	2			1	2				1	16	
	3歳	1		1	1			3	2			2		1		2	2	15	
	4歳		3	5	2		1	1	3				2		1	1	1	20	
	5歳		1	7	1		2	1	2	1	2		2		1			20	
	6歳		2	5	1	1	2	3	1		1		1			2	4	23	
	7歳	2		4			1	8	1		2	1				2	1	22	
	8歳	1	2	10	1		2	4	3		1	1	4		1	2	3	35	
	9歳	1		9			3	4	1	1		1	3		4		1	28	
	10～14歳	5	4	23	6	4	2	9	4	1		2	9		3	17	7	96	
	15～19歳			2	1	2		3	3									2	13
	20～29歳		1	5	4	1	2	1	3			3	2		2	4		28	
	30～39歳		2	2	2		1	4	4		2	1			4	5	3	30	
	40～49歳		2	4	4	3	1	2	3		1	7	5			4	5	41	
50～59歳			4				1	4			2	3	1		1	1	17		
60～69歳		2	1			1	3			1		1		1	1	1	12		
70～79歳	1	1					1				3						6		
80歳以上			1					1		1					1		4		
合計		11	25	87	30	11	19	54	38	3	11	25	35	2	18	42	32	443	
眼科 定点数		1	2	5	3	2	3	4	4	1	1	1	1		1	2	2	33	
急性 出血性 結膜炎	～5ヶ月 ～11ヶ月																		
	1歳																		
	2歳																		
	3歳																		
	4歳																		
	5歳																		
	6歳																		
	7歳																		
	8歳																		
	9歳																		
	10～14歳																		
	15～19歳																		
	20～29歳																		
	30～39歳																		
	40～49歳																		
50～59歳																			
60～69歳																1	1		
70歳以上																			
合計															1	2	1		
流行性 角結膜炎	～5ヶ月 ～11ヶ月																		
	1歳																		
	2歳								1									1	
	3歳																		
	4歳																		
	5歳																		
	6歳																		
	7歳																		
	8歳																		
	9歳																		
	10～14歳																		
	15～19歳																		
	20～29歳			2		1	1		1			1						6	
	30～39歳					2	1		2									5	
	40～49歳					1	1											2	
50～59歳						1		1							1		3		
60～69歳			1														1		
70歳以上																			
合計			3		4	4		5			1				1		18		

- ※ 定点報告(週報)疾患集計表(疾患別・保健所別・年齢層別)のうち、男合計及び女合計の各表は、当「千葉県の感染症情報」のホームページで御覧ください。

URL. <http://www.pref.chiba.lg.jp/eiken/c-idsc/index.html>

- ※ 全国の感染症情報(IDWR)は、国立感染症研究所のホームページで御覧ください。

URL. <http://www.nih.go.jp/niid/ja/from-idsc.html>

千葉県結核・感染症週報 2013年 第12週

発行 千葉県衛生研究所
千葉県健康福祉部
千葉県医師会
事務局 千葉県衛生研究所感染症学研究室内
千葉県感染症情報センター
〒260-8715 千葉市中央区仁戸名町 666-2
TEL. 043(266)6723 FAX. 043(265)5544

本週報は、感染症の予防及び感染症の患者に対する医療に関する法律に基づくものであり、千葉県内の医療従事者、定点医療機関、県及び千葉市保健所の皆様の御協力を得て、千葉県衛生研究所感染症学研究室内千葉県感染症情報センターにおいて編集したものです。

また、本週報は速報性を重視しておりますので、今後調査などの結果に応じて、若干の変更が生ずることがありますが、その場合には週報上にて訂正させていただきます。

なお、週報の内容について、学術的研究、あるいは公衆衛生活動にかかわる業務以外の目的においては、無断転載を禁じます。