

# Chiba Weekly Report

## 2013

— 第 4 週 —

2013/1/21～1/27

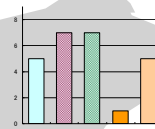
### 千葉県結核・感染症週報

千葉県感染症天気図 . . . . . 2

**今週の注目疾患** . . . . . 3

インフルエンザ —過去 10 年の同時期で最も多い—

腸管出血性大腸菌感染症 —2012年—



全数報告疾患集計表 . . . . . 6

定点報告（五類感染症）

**疾病別グラフ** . . . . . 7

〈男女合計〉

RS ウイルス感染症・咽頭結膜熱・A 群溶血性レンサ球菌咽頭炎・感染性胃腸炎  
水痘・手足口病・伝染性紅斑・突発性発しん・百日咳・ヘルパンギーナ  
流行性耳下腺炎・インフルエンザ・急性出血性結膜炎・流行性角結膜炎

**疾患別・保健所別・年齢階級別集計表** . . . . . 11

〈男女合計〉

RS ウイルス感染症・咽頭結膜熱・A 群溶血性レンサ球菌咽頭炎・感染性胃腸炎  
水痘・手足口病・伝染性紅斑・突発性発しん・百日咳・ヘルパンギーナ  
流行性耳下腺炎・インフルエンザ・急性出血性結膜炎・流行性角結膜炎

定点把握対象の五類感染症

千葉県感染症天気図  
2013年 第4週

今週の患者発生は？(前週と比べて) 上段は定点当たり患者数  
下段は報告患者数

定点	疾病名	流行状況	コメント	今週	1週前	2週前	3週前
小児科	RSウイルス感染症			0.29 38	0.29 38	0.37 47	0.20 25
	咽頭結膜熱		市原(2.3)が多い。	0.38 50	0.22 29	0.24 30	0.11 14
	A群溶血性レンサ球菌 咽頭炎		香取(11.0)、市原(9.6)、長生(9.3)が流行警報基準値8.0を超えて多い。	3.24 424	2.07 271	2.35 299	0.80 98
	感染性胃腸炎		柏市(14.8)、市原(12.0)が多い。まだ注意が必要。	7.69 1008	5.80 760	8.29 1053	3.39 414
	水痘		香取(4.0)が多い。	1.30 170	1.11 146	1.86 236	1.34 164
	手足口病			0.13 17	0.15 20	0.19 24	0.20 25
	伝染性紅斑			0.05 7	0.08 10	0.05 6	0.05 6
	突発性発しん			0.31 41	0.44 57	0.46 59	0.26 32
	百日咳		患者4人中3人が20歳以上。	0.03 4	0.01 1	0.01 1	0.02 2
	ヘルパンギーナ			0.01 1	0.01 1	0.01 1	0.00 0
	流行性耳下腺炎			0.16 21	0.24 31	0.28 35	0.11 14
	インフルエンザ	インフルエンザ*		【今週の注目疾患】	53.13 11211	34.17 7142	22.52 4549
眼科	急性出血性結膜炎			0.03 1	0.00 0	0.03 1	0.00 0
	流行性角結膜炎			0.76 26	0.38 13	1.03 31	0.33 10
基幹病院	クラミジア肺炎 (オウム病を除く)			0.33 3	0.00 0	0.44 4	0.00 0
	細菌性髄膜炎	—		0.00 0	0.00 0	0.00 0	0.00 0
	マイコプラズマ肺炎			0.44 4	0.33 3	1.56 14	0.00 0
	無菌性髄膜炎			0.11 1	0.00 0	0.11 1	0.11 1
全数	風しん	週別報告数 (診断日)	印旛18歳男性	1	1	9	2
	麻疹	週別報告数 (診断日)		0	3	1	0

備考 増加 やや増加 変化なし やや減少 減少  
— 患者報告なし

今週の報告定点数 小児科定点 131 インフルエンザ定点 211  
眼科定点 34 基幹病院定点 9

「定点当りの患者数」とは報告患者数/報告定点数。

「流行中」とは報告定点当りの患者数が設定値を2週連続して超えた場合に2週目より表示。

※全数の報告患者数の項目は、診断日と報告日が異なるため、数字が変動することがあります。

### 【今週の注目疾患】

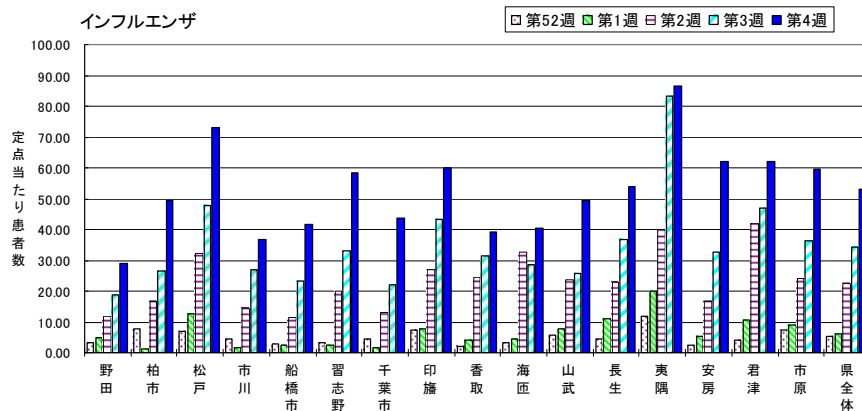
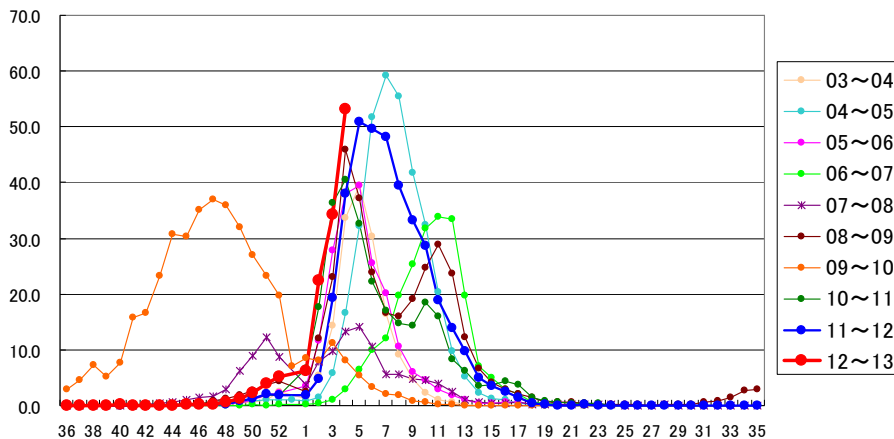
#### インフルエンザ —過去10年の同時期で最も多い—

定点当たり報告数は先週より18.96増加し53.13となった。過去10年と比較すると、2005年第7週に記録した59.29、また同年第8週の55.53に次いで3番目に多く、第4週の同時期では最も多い。

地域的には流行警報基準値30.0を超えたのが、先週では16地域中9地域であったが、今週は15地域で超えた。今後の動向に十分注意する必要がある。

なお千葉県感染症情報センターホームページの「インフルエンザ情報～千葉県内(2012～2013年シーズン)の患者発生状況」についてもご参照下さい。http://www.pref.chiba.lg.jp/eiken/c-idsc/index.html

インフルエンザ/シーズン別・週別報告数(03～13)

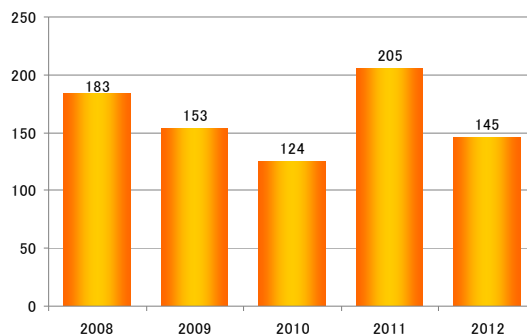


#### 腸管出血性大腸菌感染症 —2012年—

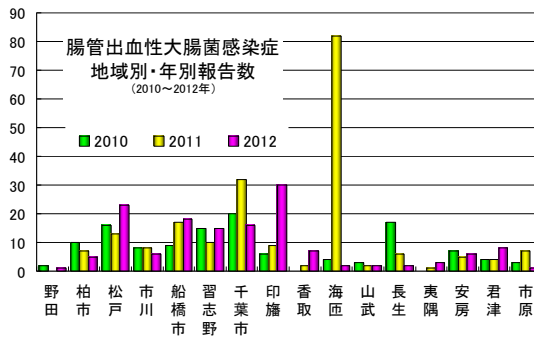
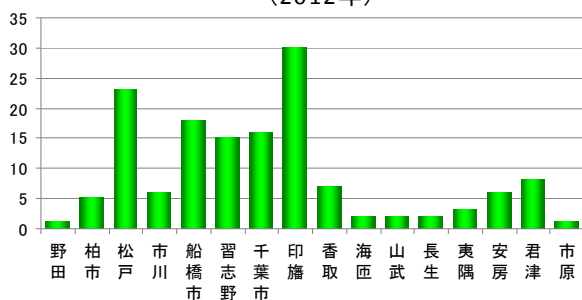
2012年の報告数は145例であった。昨年より60例も減少したが、2011年は集団発生により200例を超えたためであり、2009年、2010年と140例前後で推移している。

地域的には印旛が30例で最も多く、次いで松戸(23例)、船橋市(18例)、千葉市(16例)、習志野(15例)が多かった。過去3年の合計では2011年の集団発生の影響で海匝が最も多く88例である。次いで千葉市(68例)、松戸(52例)、印旛(45例)、船橋市(44例)が多い。

腸管出血性大腸菌感染症/年別報告数 (2008～2012年)

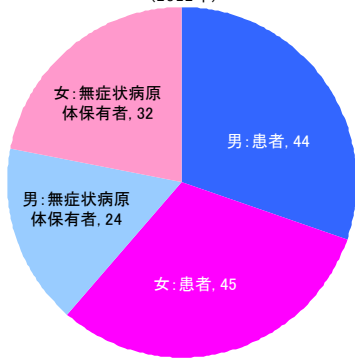


腸管出血性大腸菌感染症／地域別報告数 (2012年)

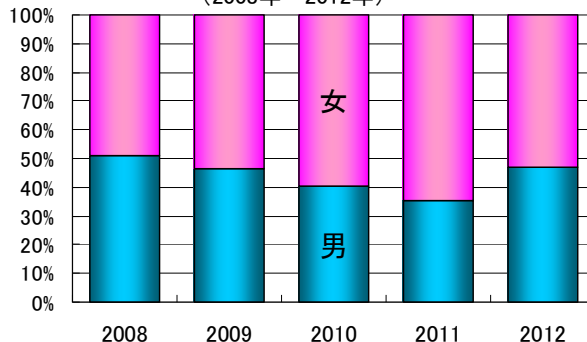


男女別では、男が患者 44 例、無症状病原体保有者 24 例であり、女は患者 45 例、無症状病原体保有者 32 例であった。2008 年以降昨年まで女性の割合が増加しており、2011 年は女性が 65% を占めたが、2012 年はほぼ半数の 53% となった。

腸管出血性大腸菌感染症／性別類型別報告数割合 (2012年)

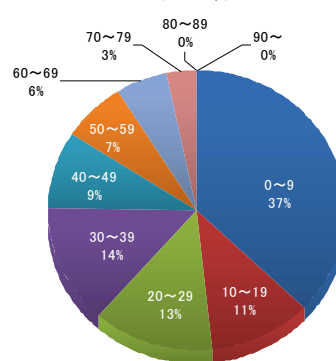


腸管出血性大腸菌感染症／年別・男女別割合 (2008年～2012年)

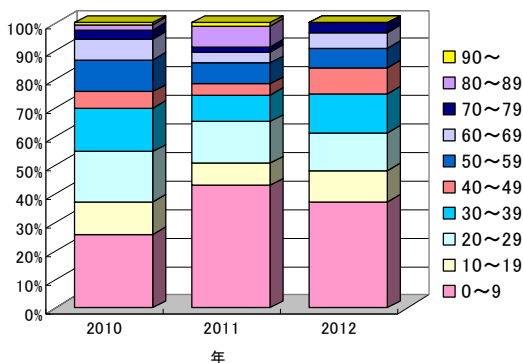


年齢群別では 0～9 歳が最も多く 37% を占め、次いで 30 代が 14%、20 代が 13%、10 代が 11% である。男女別にみると 0～9 歳では男が多く、10 代及び 40 代では特に女が多い。過去 3 年を年別に見ると 0～9 歳が多く、集団発生が大小にかかわらず保育所を中心とするものが多い傾向がみられるためと思われる。

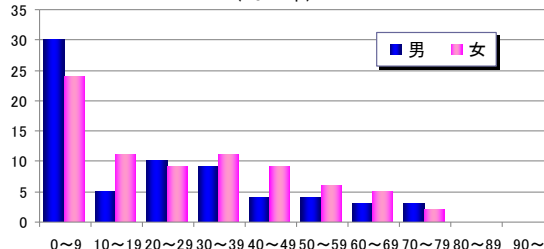
腸管出血性大腸菌感染症／年齢群別報告数割合 (2012年)



腸管出血性大腸菌感染症／年別患者年齢群別割合 (2010～2012年)

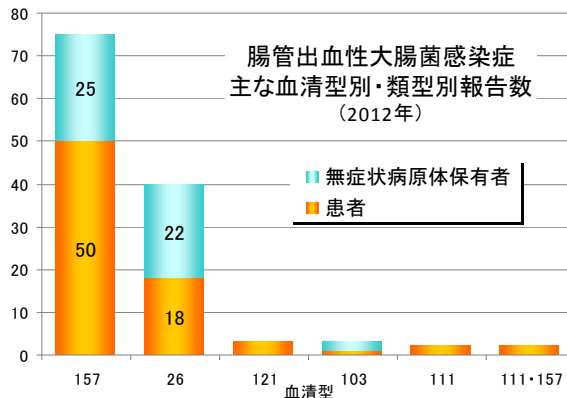
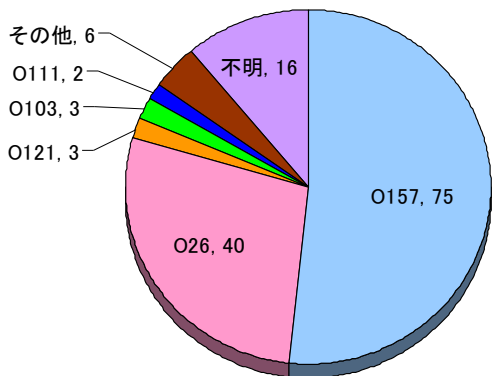


腸管出血性大腸菌感染症／性別・年齢群別報告数 (2012年)

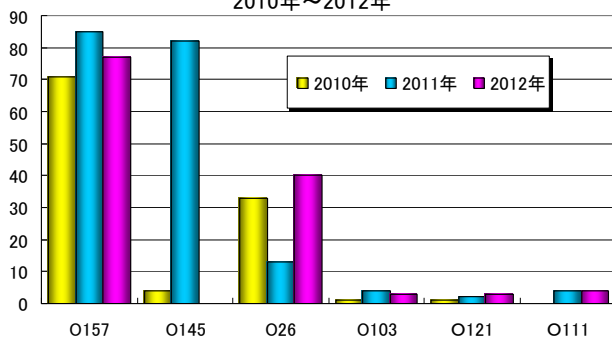


血清型別では O157 が約半数の 75 例で、次いで O26 が約 3 割の 40 例であった。類型別で見ると患者の割合は O157 で 67% であるのに対し、O26 では 45% であった。年別に見ると O157 が最も多く、次いで O26 が多い。2011 年は O145 による大きな集団発生の影響がみられる。

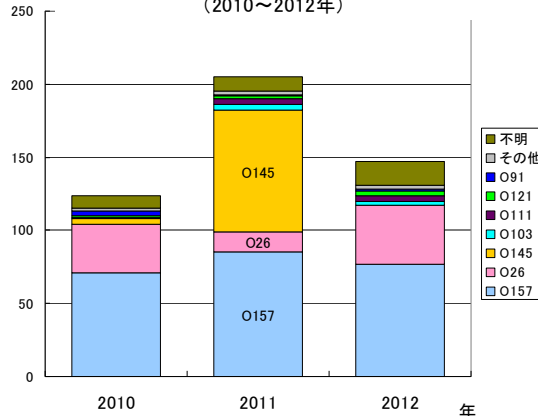
腸管出血性大腸菌感染症／血清型別報告数 (2012年)



腸管出血性大腸菌感染症／年別 主な血清型別報告数 2010年～2012年

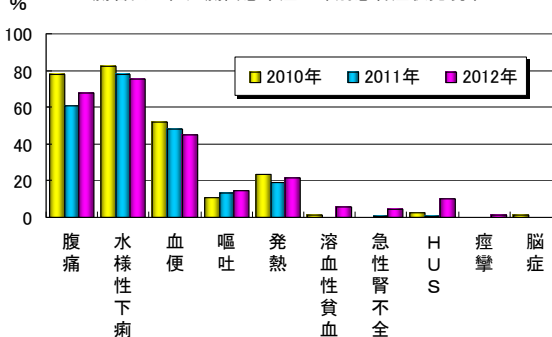


腸管出血性大腸菌感染症／年別・血清型別報告数 (2010～2012年)

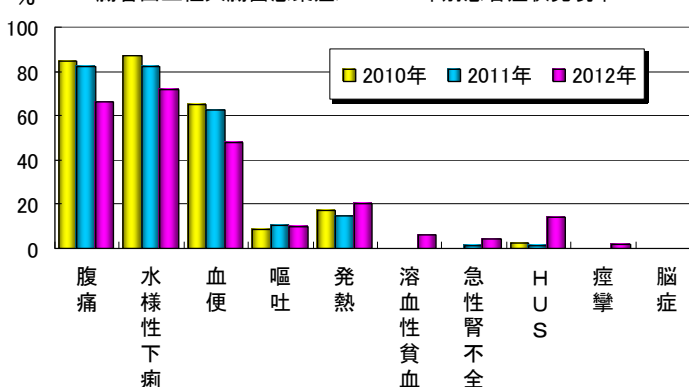


患者における症状の発現状況は、水様性下痢、腹痛が6割～8割に見られ、血便は半数に、発熱は2割に見られる。溶血性尿毒症候群(HUS)の発症はO157によるものが7例、不明例が2例の計9例あり、2012年に発現率が高いのが注目される。O157による患者に限ってみると症状発現率は腹痛、水様性下痢、血便の発現率がやや減少傾向であるのに比べ、HUSの発現率の上昇が際立っている。

腸管出血性大腸菌感染症／年別患者症状発現率

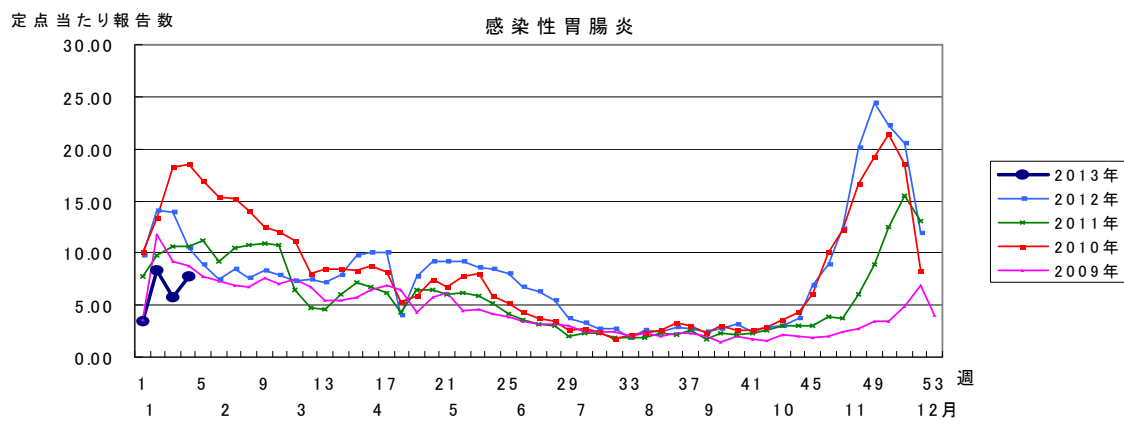
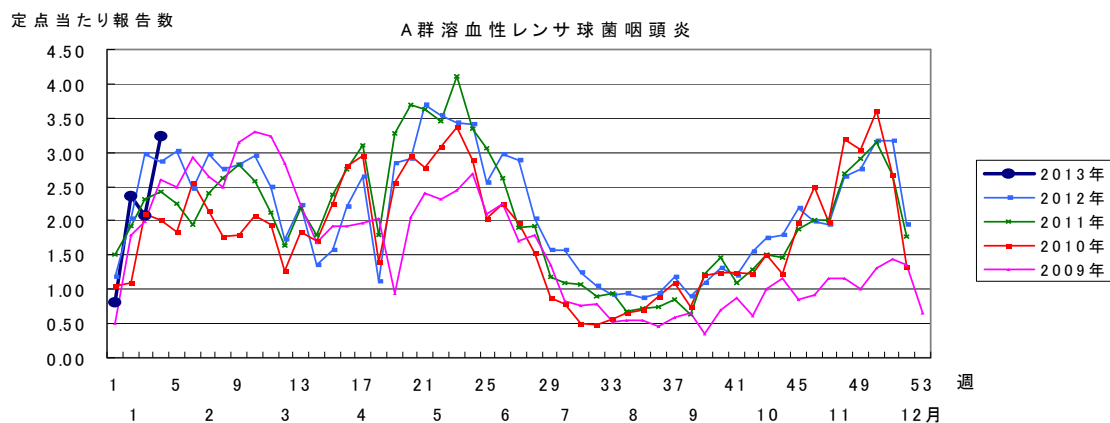
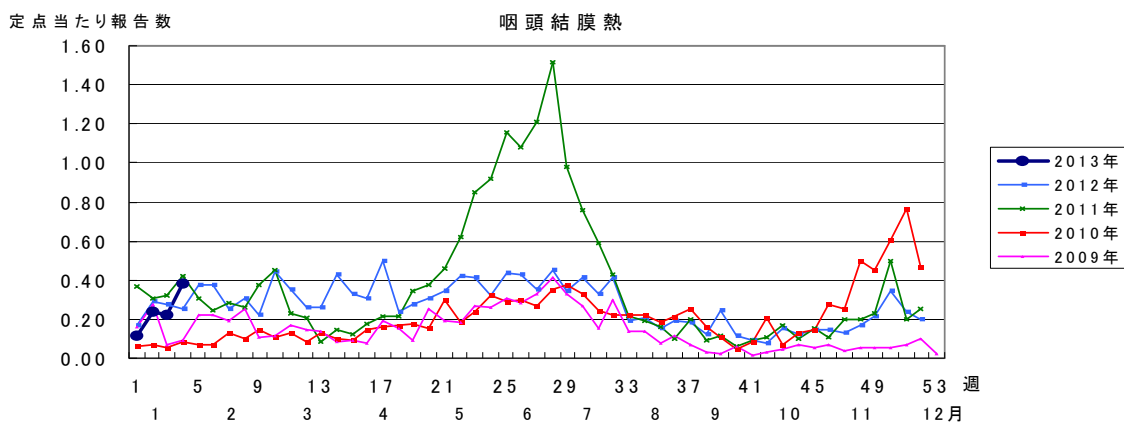
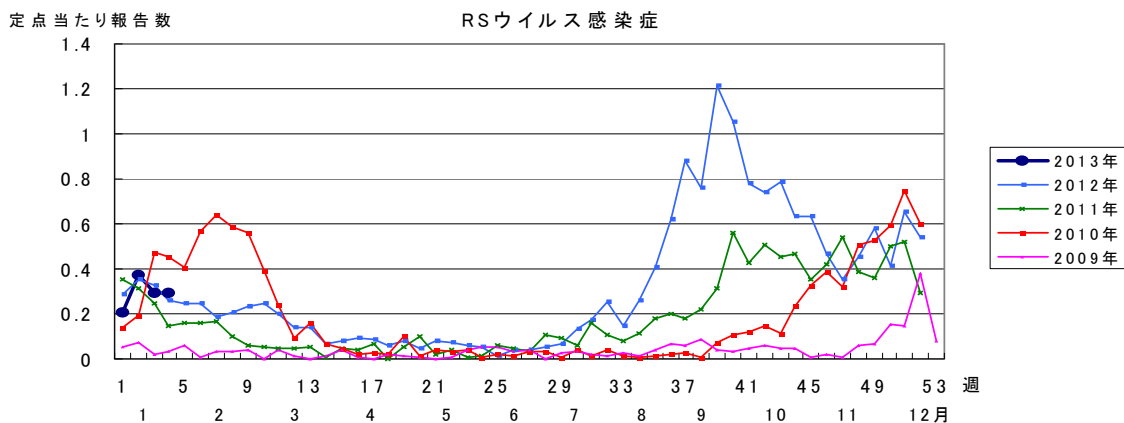


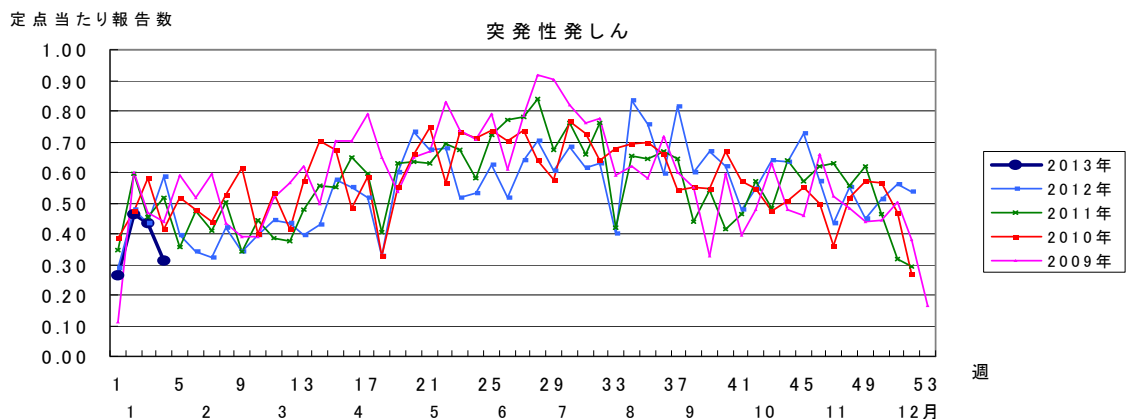
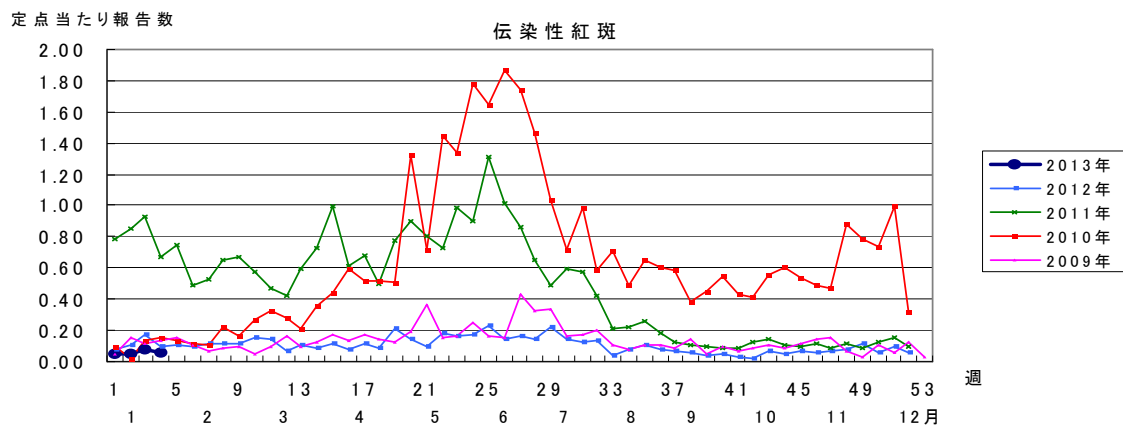
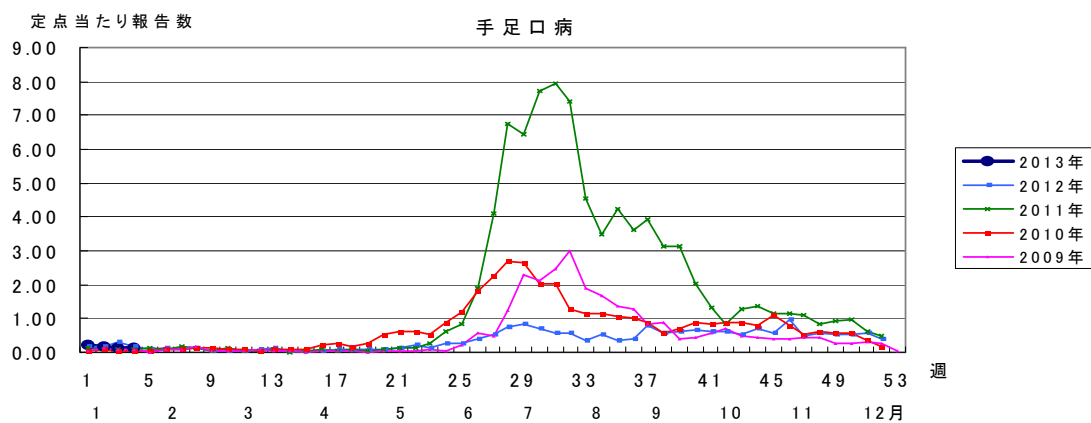
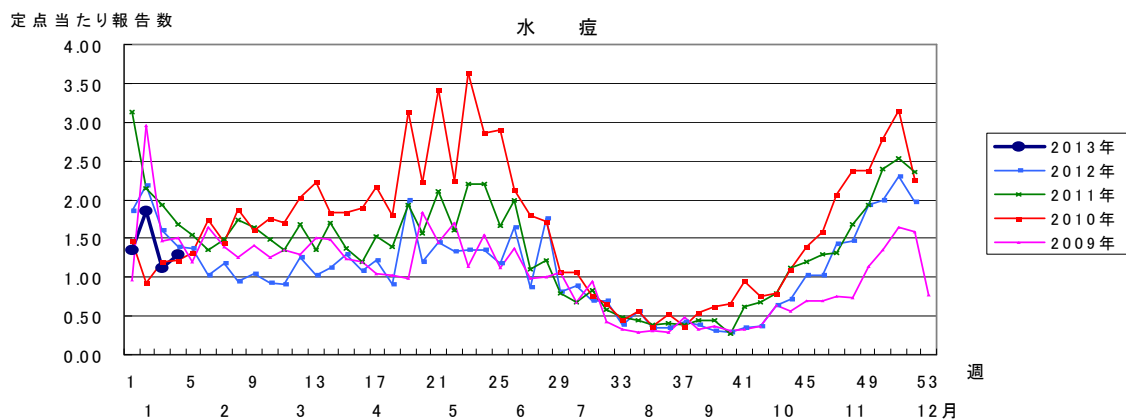
腸管出血性大腸菌感染症／O157年別患者症状発現率



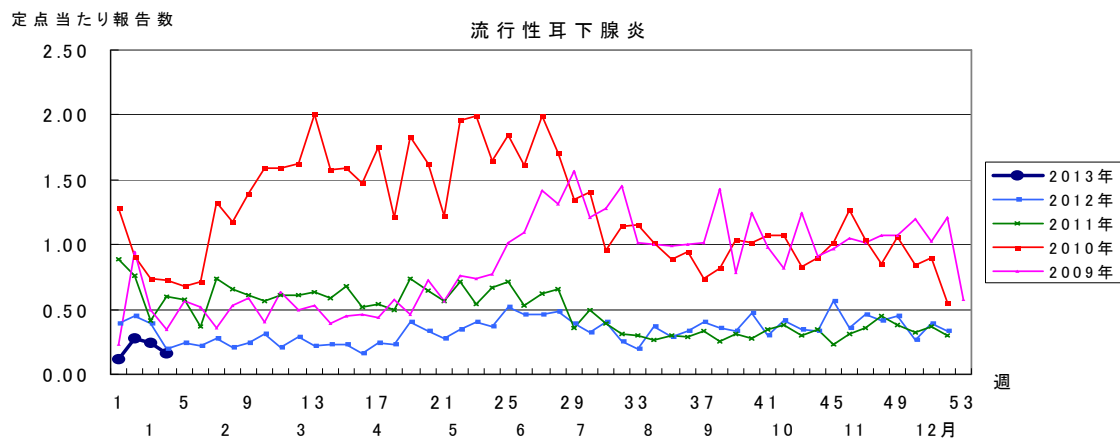
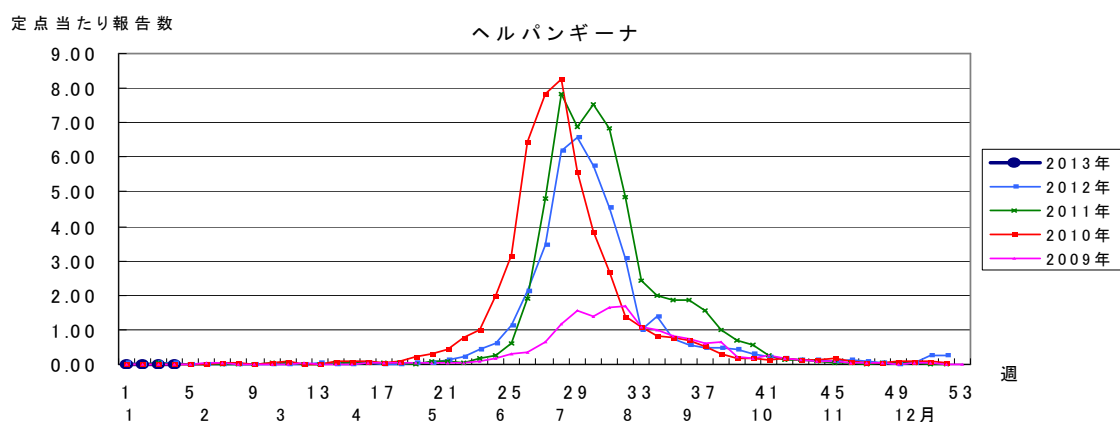
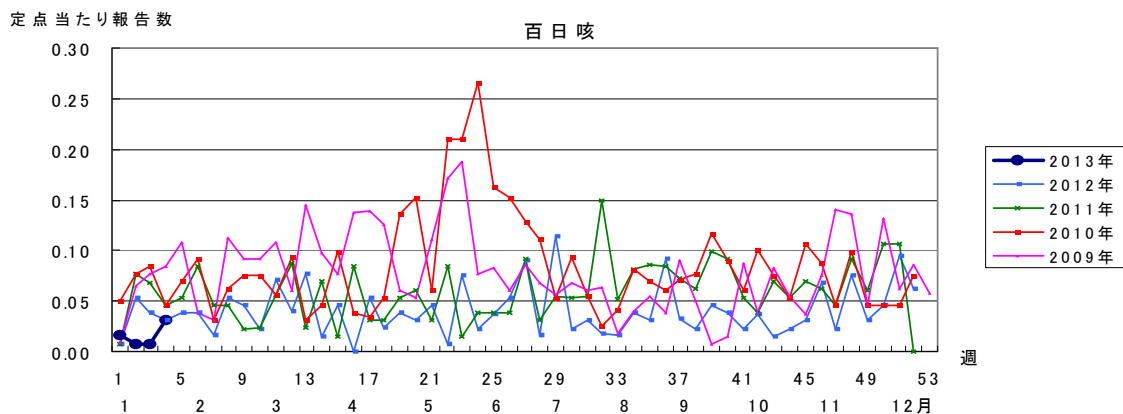
## 第4週全数報告疾患集計表

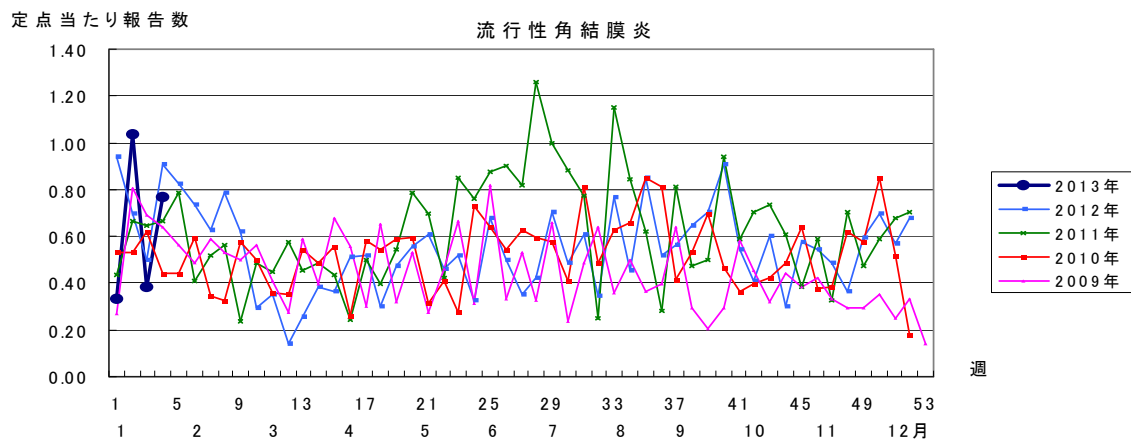
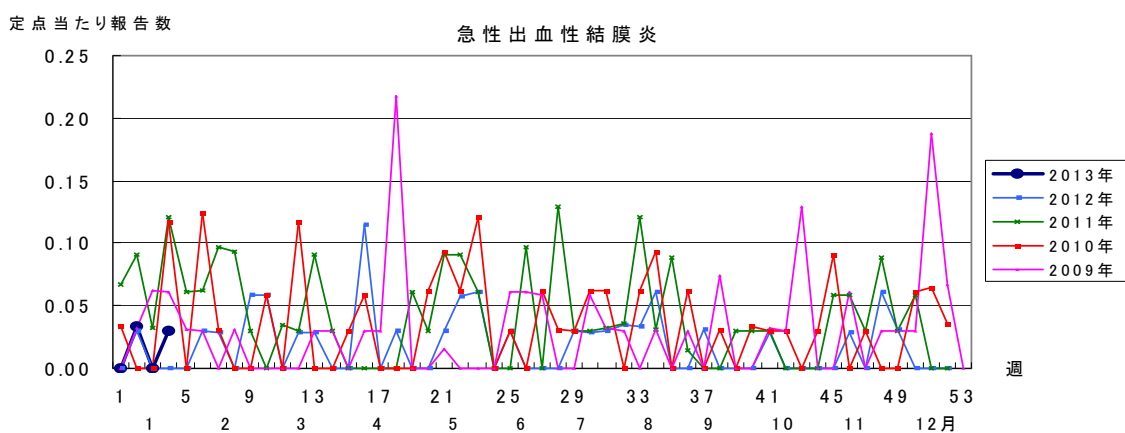
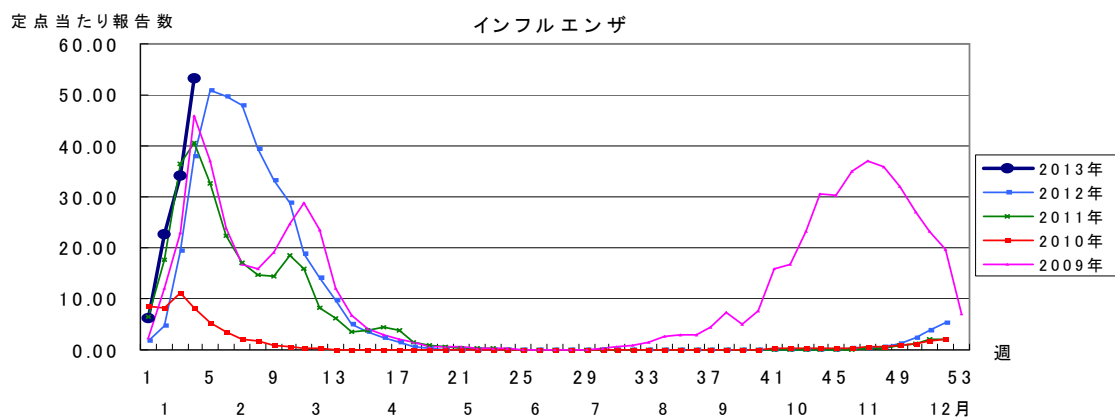
一類感染症	今週	累計(年)	二類感染症	今週	累計(年)
エボラ出血熱	0	0	急性灰白髄炎	0	0
クリミア・コンゴ出血熱	0	0	結核	23	72
痘そう	0	0	ジフテリア	0	0
南米出血熱	0	0	重症急性呼吸器症候群(病原体がSARSコロナウイルスであるものに限る)	0	0
ペスト	0	0	鳥インフルエンザ(H5N1)	0	0
マールブルグ病	0	0			
ラッサ熱	0	0			
三類感染症	今週	累計(年)	四類感染症(その2)	今週	累計(年)
コレラ	0	0	炭疽	0	0
細菌性赤痢	0	0	チクングニア熱	0	0
腸管出血性大腸菌感染症	0	1	つつが虫病	1	1
腸チフス	0	0	デング熱	0	0
パラチフス	0	1	東部ウマ脳炎	0	0
			鳥インフルエンザ(H5N1を除く)	0	0
四類感染症(その1)	今週	累計(年)	ニバウイルス感染症	0	0
E型肝炎	0	0	日本紅斑熱	0	0
ウエストナイル熱(ウエストナイル脳炎を含む)	0	0	日本脳炎	0	0
A型肝炎	0	0	ハンタウイルス肺症候群	0	0
エキノкокクス症	0	0	Bウイルス病	0	0
黄熱	0	0	鼻疽	0	0
オウム病	0	0	ブルセラ症	0	0
オムスク出血熱	0	0	ベネズエラウマ脳炎	0	0
回帰熱	0	0	ヘンドラウイルス感染症	0	0
キャサナル森林病	0	0	発しんチフス	0	0
Q熱	0	0	ボツリヌス症	0	0
狂犬病	0	0	マラリア	0	1
コクシジオイデス症	0	0	野兔病	0	0
サル痘	0	0	ライム病	0	0
腎症候性出血熱	0	0	リッサウイルス感染症	0	0
西部ウマ脳炎	0	0	リフトバレー熱	0	0
ダニ媒介脳炎	0	0	類鼻疽	0	0
			レジオネラ症	0	1
			レプトスピラ症	0	0
			ロッキー山紅斑熱	0	0
五類感染症(全数)その1	今週	累計(年)	五類感染症(全数)その2	今週	累計(年)
アメーバ赤痢	1	4	髄膜炎菌性髄膜炎	0	0
ウイルス性肝炎(E型肝炎及びA型肝炎を除く)	0	0	先天性風しん症候群	0	0
急性脳炎(ウエストナイル脳炎、西部ウマ脳炎、ダニ媒介脳炎、東部ウマ脳炎、日本脳炎、ベネズエラウマ脳炎及びリフトバレー熱を除く)	0	2	梅毒	0	4
クリプトスポリジウム症	0	0	破傷風	0	0
クロイツフェルト・ヤコブ病	0	0	バンコマイシン耐性黄色ブドウ球菌感染症	0	0
劇症型溶血性レンサ球菌感染症	0	2	バンコマイシン耐性腸球菌感染症	0	0
後天性免疫不全症候群	1	4	風しん	1	13
ジアルジア症	0	0	麻しん	0	4
			新型インフルエンザ等感染症	今週	累計(年)
			新型インフルエンザ	.	.











2013年 第4週		保健所別、年齢層別報告患者数(男女合計)															No.1	
		野田	柏市	松戸	市川	船橋市	習志野	千葉市	印旛	香取	海浜	山武	長生	夷隅	安房	君津	市原	合
		4	9	16	11	11	10	17	16	2	4	6	3	3	4	8	7	計
RSウイルス感染症	小児科定点数	4	9	16	11	11	10	17	16	2	4	6	3	3	4	8	7	131
	～5ヶ月		1			2			3	1			1					8
	～11ヶ月				1	2	1		1	1		1	1					8
	1歳			4		2	2	1	1				1			1		12
	2歳		2			1	1		1							1	1	7
	3歳			1														1
	4歳					2												2
	5歳																	
	6歳																	
	7歳																	
	8歳																	
	9歳																	
	10～14歳																	
15～19歳																		
20歳以上																		
合計		3	6	2	8	3	1	6	2		1	3		2		1	38	
咽頭結膜熱	～5ヶ月					1												1
	～11ヶ月					1	2	1	3						1		1	13
	1歳	1	1	1	1	1	1	1	3								1	4
	2歳				1	1		1										1
	3歳						1											1
	4歳	1		3		2												3
	5歳					1	1	3		1								1
	6歳					1												1
	7歳																	2
	8歳					1												2
	9歳							2										2
	10～14歳																5	5
	15～19歳			1														1
20歳以上																		
合計		2	1	5	2	8	4	7	3	1					1	16	50	
A群溶血性レンサ球菌咽頭炎	～5ヶ月								1									1
	～11ヶ月								1									2
	1歳			1			1	1	1				1					7
	2歳			1			1	1	6		1		1		1		1	13
	3歳		2	9		2	6	2	3							1	5	30
	4歳			12	2	4	3	8	10				3			2	2	46
	5歳		7	10	2	3	6	8	12	3		1	7			2	2	63
	6歳		1	8	2	5	3	4	9	2	1					1	9	45
	7歳			3		3	2	6	6	5			1			4	4	34
	8歳	1	4	3	1	3	3	6	6	5		2	3	1		2	1	41
	9歳		1	3	1	5	1	1	3	2		1	2	2		3	2	27
	10～14歳	3	5	11	6	3	2	1	3	4			3		1		11	53
	15～19歳						1	1					3					4
20歳以上	4	7	3	2		1		3	1		1	4		2	2	23	53	
合計	8	27	64	16	28	30	39	64	22	2	5	28	3	4	17	67	424	
感染性胃腸炎	～5ヶ月				1			1										3
	～11ヶ月		5	4	2	2	7	7	7		4				1	3		42
	1歳	1	7	9	10	12	7	10	15		5	4	1		4	5	7	97
	2歳		6	20	2	7	6	8	10		1	3	1	1	3	3	3	74
	3歳		11	6	4	8	6	6	7	2	2	1				1	5	59
	4歳	1	11	5	5	7	6	5	14		2	1	1	1	2	2	9	72
	5歳		9	7	6	5	6	5	7			3			1	2	2	53
	6歳		4	6	6	11	4	5	8	1	2	1	1			3	3	55
	7歳		7	6	1	6	6	5	8		3	1				1	1	45
	8歳		7	3	1	4	2	4	9		2				2	2	2	38
	9歳		4	4	4	7	4	7	8		1	2	1		1		3	46
	10～14歳	1	17	13	6	10	5	13	27	1	6	7	1		1	9	10	127
	15～19歳		21	1	5	1	1	3	11	3		5				3	4	58
20歳以上	1	24	7	26	2	7	1	50	7		43	1		4	32	34	239	
合計	4	133	91	79	82	67	80	181	14	28	71	7	2	19	66	84	1008	

2013年 第4週		保健所別、年齢層別報告患者数(男女合計)													No.2				
		野田	柏市	松戸	市川	船橋市	習志野	千葉市	印旛	香取	海浜	山武	長生	夷隅	安房	君津	市原	合計	
小児科定点数		4	9	16	11	11	10	17	16	2	4	6	3	3	4	8	7	131	
水痘	~5ヶ月 ~11ヶ月						1										1	1	
	1歳		1	5	5	6	4	1	1	5	3	2					2	1	35
	2歳		1	1	7	2	1	5	5	1							2	1	25
	3歳	1	2	2	4	4	1	1	3	1	1			1			6	1	28
	4歳	1		11	1	4		2	2	2	1						2	1	27
	5歳		1	1	3	6	4	1	1		1	1					1	1	21
	6歳		1	2	1			2		1							1		8
	7歳	1		1			2				1								5
	8歳		1	2		1													4
	9歳																		
	10~14歳	1	1	3	1		1												7
	15~19歳								1										1
	20歳以上	3																1	4
合計		7	13	34	17	21	11	12	17	8	7	1		1		15	6	170	
手足口病	~5ヶ月 ~11ヶ月																		
	1歳			1				2			2						1	6	
	2歳							3										3	
	3歳							1	1		2						1	5	
	4歳																		
	5歳			1														1	
	6歳				1													1	
	7歳																		
	8歳																		
	9歳																		
	10~14歳	1																	1
	15~19歳																		
	20歳以上																		
合計		1	2	1			6	1		4							2	17	
伝染性紅斑	~5ヶ月 ~11ヶ月								1										
	1歳																		
	2歳																		
	3歳																		
	4歳																		
	5歳		1					1	1									3	
	6歳																		
	7歳		1					1	1									3	
	8歳																		
	9歳																		
	10~14歳																		
	15~19歳																		
	20歳以上																		
合計		2					2	3										7	
突発性発疹	~5ヶ月 ~11ヶ月	2	4	1	1	2		2	6		2					2	2	24	
	1歳		2					4	4					2			1	13	
	2歳			1			1										1	3	
	3歳							1										1	
	4歳																		
	5歳																		
	6歳																		
	7歳																		
	8歳																		
	9歳																		
	10~14歳																		
	15~19歳																		
	20歳以上																		
合計	2	6	2	1	2	1	7	10		2		2		2	2	4	41		

2013年 第4週		保健所別、年齢層別報告患者数(男女合計)														No.3			
		野田	柏市	松戸	市川	船橋市	習志野	千葉市	印旛	香取	海匝	山武	長生	夷隅	安房	君津	市原	合計	
小児科定点数		4	9	16	11	11	10	17	16	2	4	6	3	3	4	8	7	131	
百日咳	～5ヶ月 ～11ヶ月																	1	
	1歳																		
	2歳																		
	3歳																		
	4歳																		
	5歳																		
	6歳																		
	7歳																		
	8歳																		
	9歳																		
10～14歳																			
15～19歳																			
20歳以上																	1	2	3
合計																	1	2	4
ヘルパンギーナ	～5ヶ月 ～11ヶ月																		
	1歳																		
	2歳																		
	3歳																		
	4歳																		
	5歳																		
	6歳																		
	7歳																		
	8歳																		
	9歳																		
10～14歳	1																1		
15～19歳																			
20歳以上																			
合計	1																1		
流行性耳下腺炎	～5ヶ月 ～11ヶ月																		
	1歳																	1	
	2歳																	2	
	3歳																	2	
	4歳	1	1	1	1	2											5		
	5歳																	2	
	6歳																	2	
	7歳																		
	8歳																	2	
	9歳																	1	
10～14歳	1	1	1	1	1	1	1	1	1	1	1	1	1	1	1	1	1	1	14
15～19歳																	2		
20歳以上																			
合計	1	1	4	3	3	3	3	3	3	3	3	3	3	3	3	3	3	3	21

2013年 第4週		保健所別、年齢層別報告患者数(男女合計)															No.4	
		野田	柏市	松戸	市川	船橋市	習志野	千葉市	印旛	香取	海浜	山武	長生	夷隅	安房	君津	市原	合計
インフル	定点数	7	14	25	18	17	16	27	24	5	7	9	6	5	7	13	11	211
インフル エンザ	～5ヶ月		1	13	2	1	6	1	6			1				1	2	34
	～11ヶ月	1	7	17	6	8	9	14	20	1	2	2	4	1	1	5	6	104
	1歳	7	18	66	16	30	48	34	49	5	12	9	7	8	1	18	26	354
	2歳	5	28	82	20	29	38	42	55	4	19	3	11	4	7	7	16	370
	3歳	3	17	77	12	27	49	61	80	5	12	17	16	9	4	24	22	435
	4歳	12	36	160	36	57	75	105	141	9	22	9	14	19	10	31	44	780
	5歳	9	22	120	30	68	91	113	109	13	13	18	19	17	17	42	19	720
	6歳	8	35	92	21	63	90	105	107	7	22	19	8	18	13	32	26	666
	7歳	9	45	101	13	45	48	76	58	3	10	16	9	8	17	29	26	513
	8歳	15	38	117	27	39	40	71	83	11	8	10	7	3	14	26	15	524
	9歳	2	35	95	30	25	40	61	52	8	19	6	6	7	14	31	29	460
	10～14歳	42	132	346	119	124	147	193	196	34	57	63	46	39	93	175	96	1902
	15～19歳	14	40	85	35	26	52	42	53	14	10	44	27	52	59	65	46	664
	20～29歳	7	31	87	56	30	33	51	95	6	6	28	28	44	17	71	63	653
	30～39歳	24	70	122	75	57	53	72	105	15	26	65	33	48	45	88	64	962
	40～49歳	22	64	108	77	45	46	66	88	13	24	57	33	34	41	74	57	849
50～59歳	10	34	48	46	13	26	37	69	17	12	40	25	35	35	45	35	527	
60～69歳	6	27	40	19	11	19	21	41	18	5	25	11	17	18	25	29	332	
70～79歳	6	8	34	18	10	14	8	22	8	2	8	14	31	16	10	22	231	
80歳以上	2	4	13	2	3	10	3	12	4	2	5	5	38	11	6	11	131	
	合計	204	692	1823	660	711	934	1176	1441	195	283	445	323	432	433	805	654	11211
眼科	定点数	1	2	5	3	3	3	4	4	1	1	1	1		1	2	2	34
急性 出血性 結膜炎	～5ヶ月																	
	～11ヶ月																	
	1歳																	
	2歳																	
	3歳																	
	4歳																	
	5歳																	
	6歳																	
	7歳																	
	8歳																	
	9歳																	
	10～14歳																	
	15～19歳																	
	20～29歳																	
30～39歳																		
40～49歳																		
50～59歳																		
60～69歳																1	1	
70歳以上																		
	合計															1	1	
流行性 角結膜炎	～5ヶ月																	
	～11ヶ月																	
	1歳																	
	2歳																	
	3歳																	
	4歳			1				1										2
	5歳																	
	6歳																1	1
	7歳																	
	8歳																1	1
	9歳																	
	10～14歳																	
	15～19歳																	
	20～29歳		1				2			1							1	5
30～39歳				2				2							1		1	6
40～49歳			1				1		2							2		6
50～59歳											1							1
60～69歳						2		1										3
70歳以上						1												1
	合計	1	2	2		2	5	2	4			1			1	6		26

- ※ 定点報告(週報)疾患集計表(疾患別・保健所別・年齢層別)のうち、男合計及び女合計の各表は、当「千葉県の感染症情報」のホームページで御覧ください。

URL. <http://www.pref.chiba.lg.jp/eiken/c-idsc/index.html>

- ※ 全国の感染症情報(IDWR)は、国立感染症研究所のホームページで御覧ください。

URL. <http://www.nih.go.jp/niid/ja/from-idsc.html>

千葉県結核・感染症週報 2013年 第4週

発行 千葉県衛生研究所  
千葉県健康福祉部  
千葉県医師会  
事務局 千葉県衛生研究所感染症学研究室内  
千葉県感染症情報センター  
〒260-8715 千葉市中央区仁戸名町 666-2  
TEL. 043(266)6723 FAX. 043(265)5544

本週報は、感染症の予防及び感染症の患者に対する医療に関する法律に基づくものであり、千葉県内の医療従事者、定点医療機関、県及び千葉市保健所の皆様の御協力を得て、千葉県衛生研究所感染症学研究室内千葉県感染症情報センターにおいて編集したものです。

また、本週報は速報性を重視しておりますので、今後調査などの結果に応じて、若干の変更が生ずることがありますが、その場合には週報上にて訂正させていただきます。

なお、週報の内容について、学術的研究、あるいは公衆衛生活動にかかわる業務以外の目的においては、無断転載を禁じます。