

Chiba Weekly Report

2012

— 第16週 —

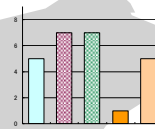
2012/4/16～4/22

千葉県結核・感染症週報

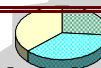
千葉県感染症天気図 2

今週の注目疾患 3

感染性胃腸炎 一更に増加一



全数報告疾患集計表 4



定点報告（五類感染症）

疾病別グラフ 5-8

〈男女合計〉

RSウイルス感染症・咽頭結膜熱・A群溶血性レンサ球菌咽頭炎・感染性胃腸炎
水痘・手足口病・伝染性紅斑・突発性発しん・百日咳・ヘルパンギーナ
流行性耳下腺炎・インフルエンザ・急性出血性結膜炎・流行性角結膜炎

疾患別・保健所別・年齢階級別集計表 9-12

〈男女合計〉

RSウイルス感染症・咽頭結膜熱・A群溶血性レンサ球菌咽頭炎・感染性胃腸炎
水痘・手足口病・伝染性紅斑・突発性発しん・百日咳・ヘルパンギーナ
流行性耳下腺炎・インフルエンザ・急性出血性結膜炎・流行性角結膜炎

定点把握対象の五類感染症

千葉県感染症天気図

今週の患者発生は？(前週と比べて)

上段は定点当たり患者数

2012年 第16週

下段は報告患者数

定点	疾病名	流行状況	コメント	今週	1週前	2週前	3週前
小児科	RSウイルス感染症			0.09 12	0.08 11	0.07 9	0.14 18
	咽頭結膜熱		習志野(1.9)が多い。	0.30 40	0.33 43	0.43 57	0.26 34
	A群溶血性レンサ球菌咽頭炎		船橋市(5.6)、長生(4.8)が多い。	2.21 292	1.58 209	1.35 179	2.22 291
	感染性胃腸炎		【今週の注目疾患】	10.02 1323	9.78 1291	7.89 1050	7.18 940
	水痘		香取(5.5)で注意報レベル基準値4.0を超えた。	1.08 143	1.29 170	1.13 150	1.02 134
	手足口病			0.04 5	0.05 6	0.02 3	0.11 15
	伝染性紅斑			0.08 10	0.11 15	0.08 11	0.11 14
	突発性発しん		香取(1.5)、船橋市(1.0)がやや多い。	0.55 73	0.58 76	0.43 57	0.40 52
	百日咳	—		0.00 0	0.05 6	0.02 2	0.08 10
	ヘルパンギーナ			0.02 3	0.01 1	0.00 0	0.04 5
	流行性耳下腺炎			0.17 22	0.23 31	0.23 30	0.22 29
	インフルエンザ*			2.39 499	3.44 725	4.90 1030	9.71 2030
	眼科	急性出血性結膜炎		君津(2.0)が多い。	0.11 4	0.00 0	0.00 0
流行性角結膜炎				0.51 18	0.36 12	0.38 13	0.26 9
基幹病院	クラミジア肺炎 (オウム病を除く)			0.11 1	0.11 1	0.00 0	0.33 3
	細菌性髄膜炎	—		0.00 0	0.00 0	0.00 0	0.00 0
	マイコプラズマ肺炎			1.11 10	0.22 2	0.00 0	0.78 7
	無菌性髄膜炎	—		0.00 0	0.00 0	0.22 2	0.00 0
全数	風しん	週別報告数 (診断日)		0	0	1	0
	麻しん	週別報告数 (診断日)		0	0	1	0

備考 増加 やや増加 変化なし やや減少 減少
— 患者報告なし

今週の報告定点数 小児科定点 132 インフルエンザ定点 209
眼科定点 35 基幹病院定点 9

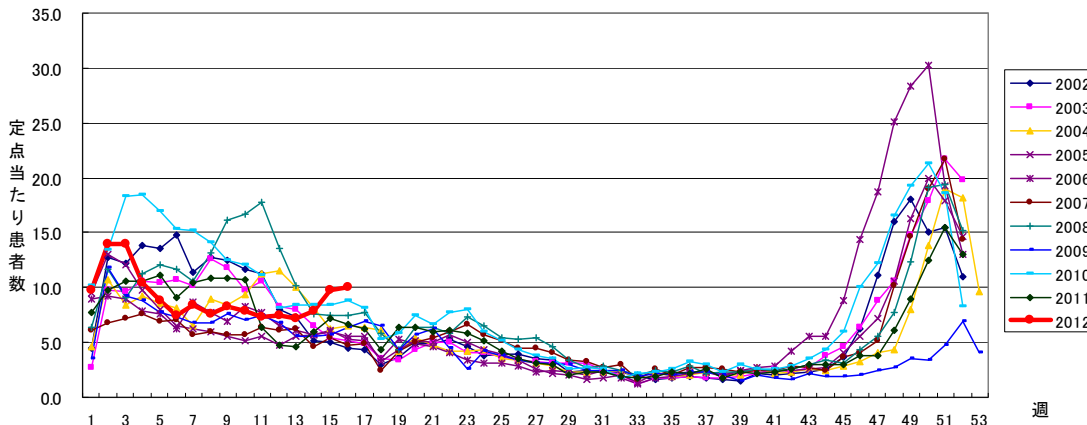
「定点当りの患者数」とは報告患者数/報告定点数。
「流行中」とは報告定点当りの患者数が設定値を2週連続して超えた場合に2週目より表示。
※全数の報告患者数の項目は、診断日と報告日が異なるため、数字が変動することがあります。

【今週の注目疾患】

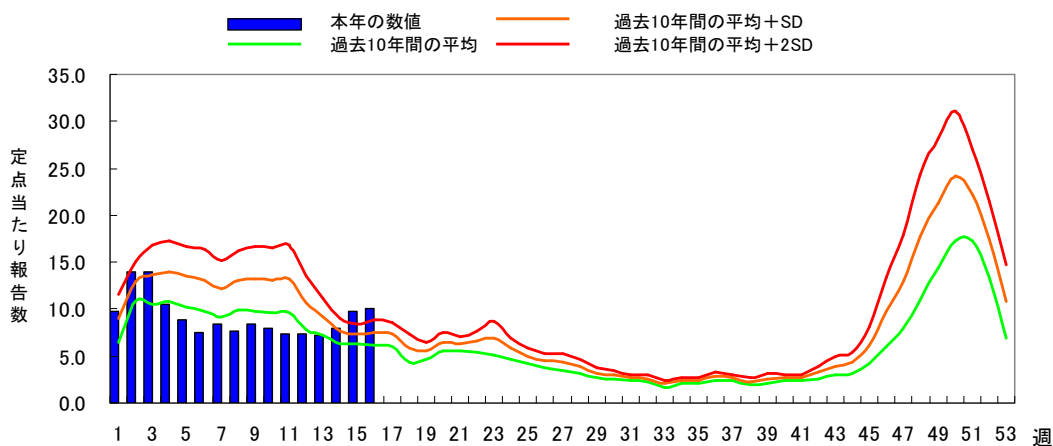
感染性胃腸炎－更に増加－

先週より更に増加し、定点当たり報告数が10.0を超え10.02となった。
 例年の同時期では過去10年で最も多く、また過去10年の平均+2SDを超えている。
 特に柏市(15.2)、市原(14.9)、印旛(14.6)、松戸(14.5)、山武(12.3)が多い。

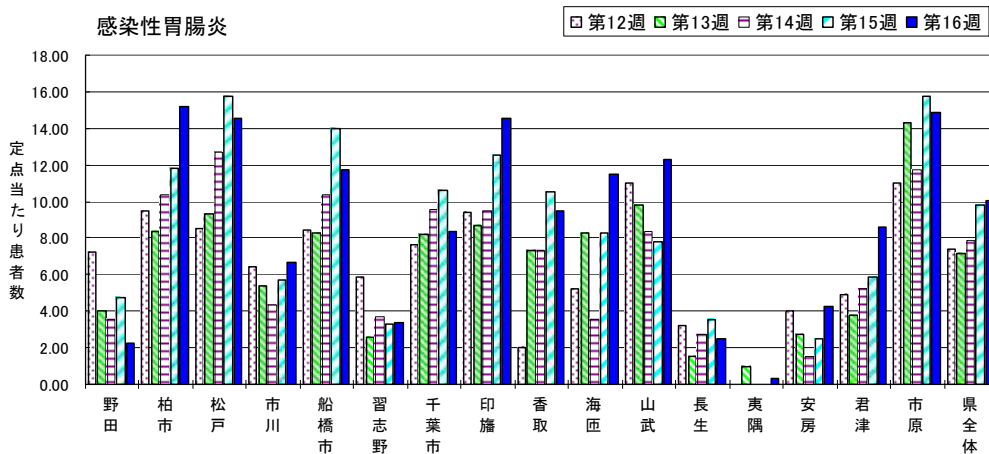
感染性胃腸炎年別・週別発生状況(2002～2012年第16週)



感染性胃腸炎 過去10年間との週別比較

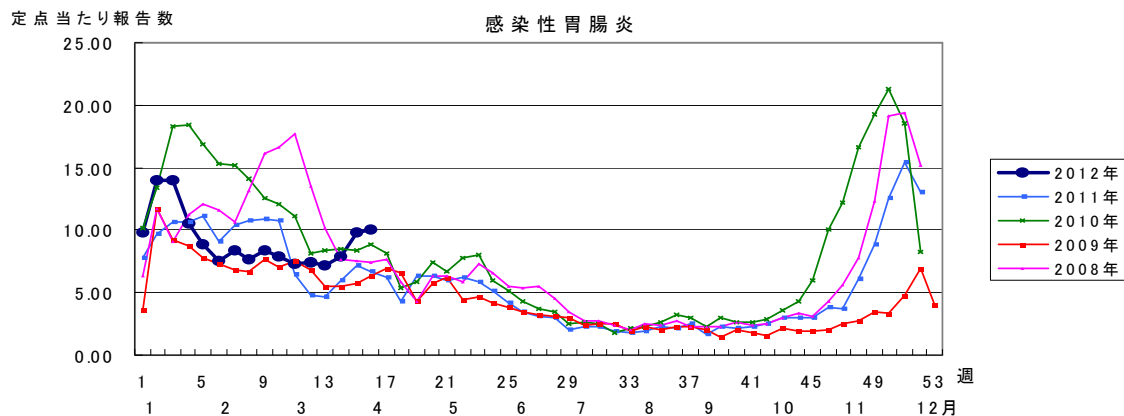
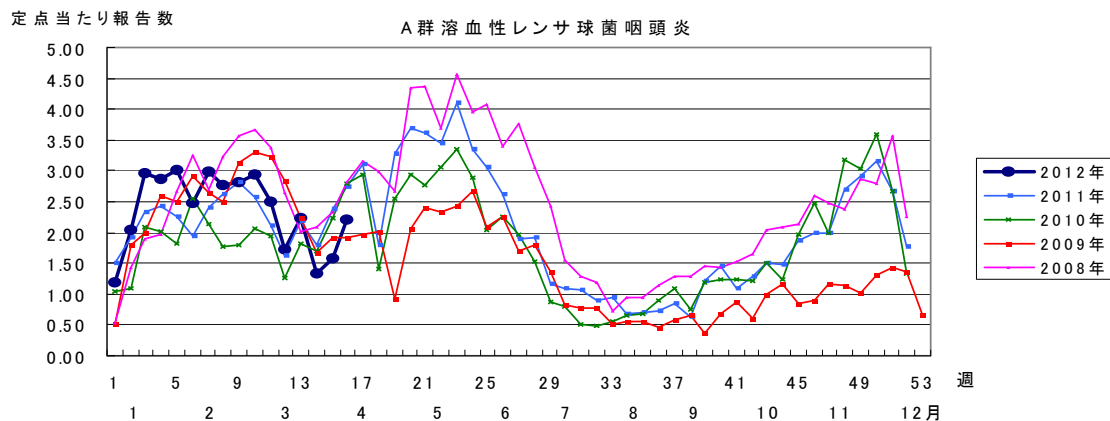
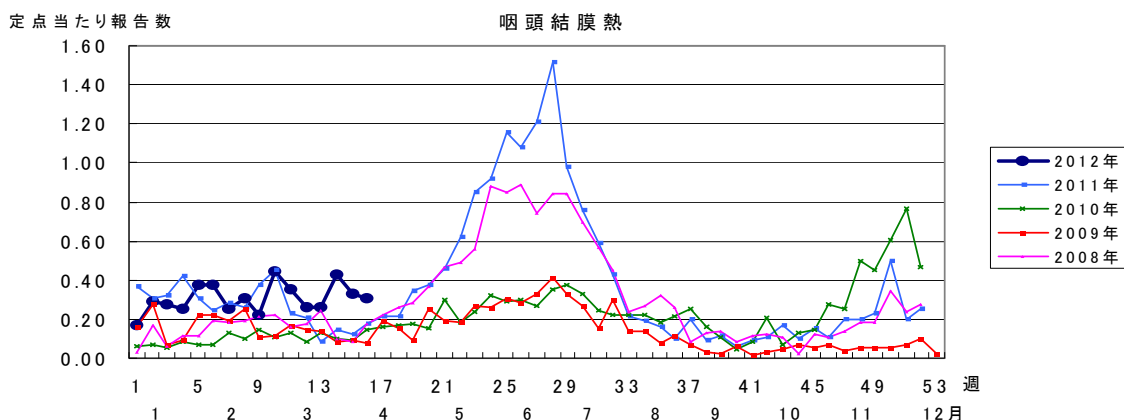
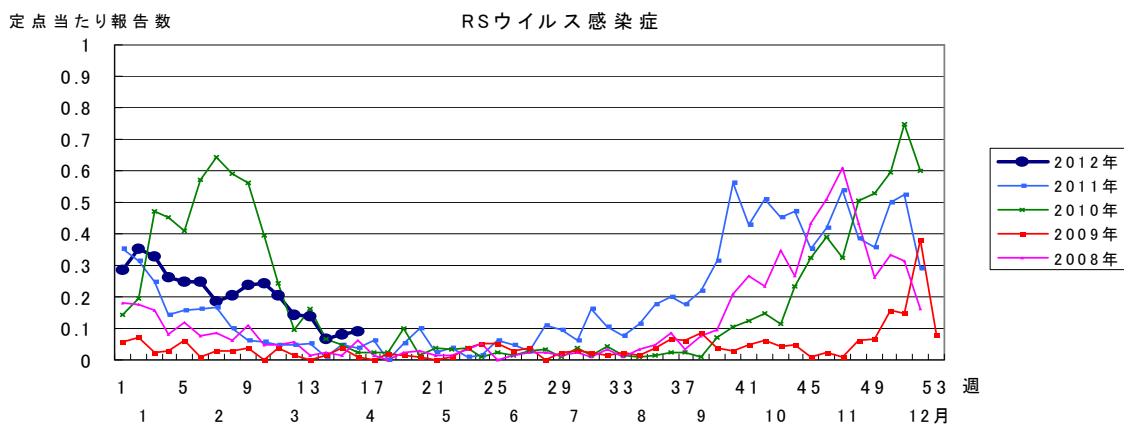


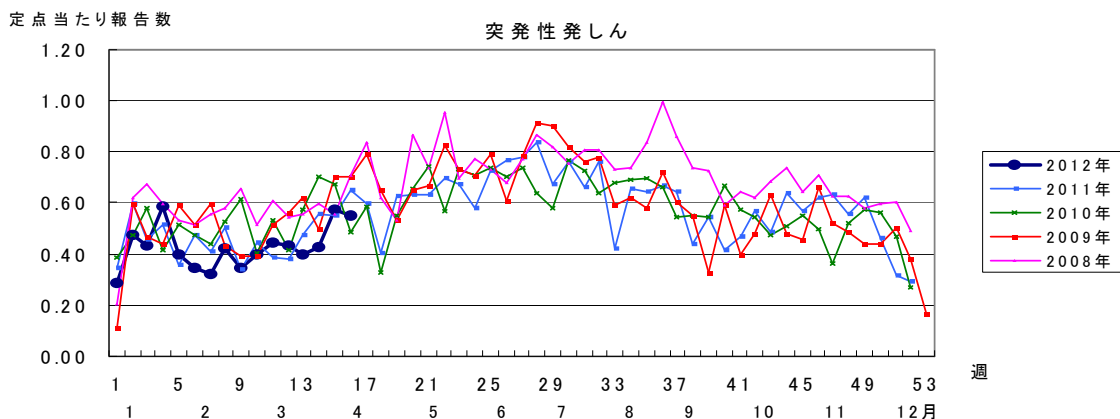
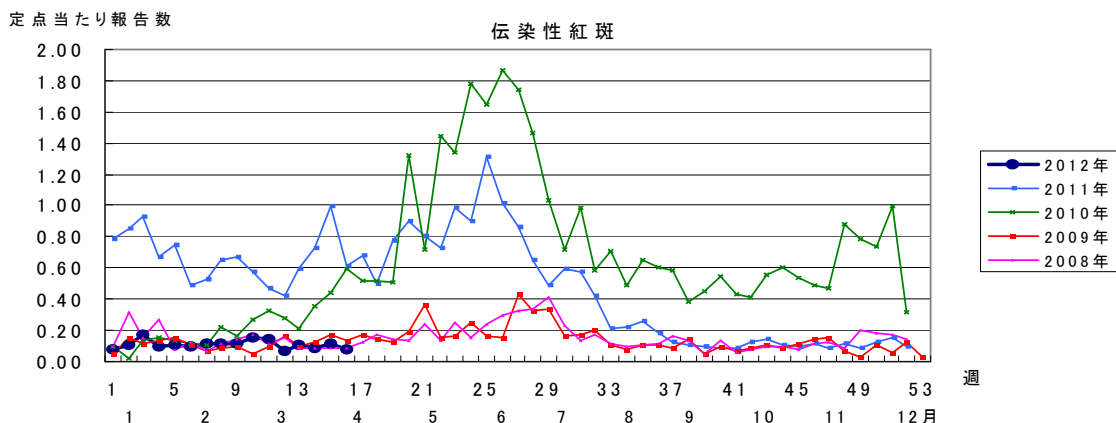
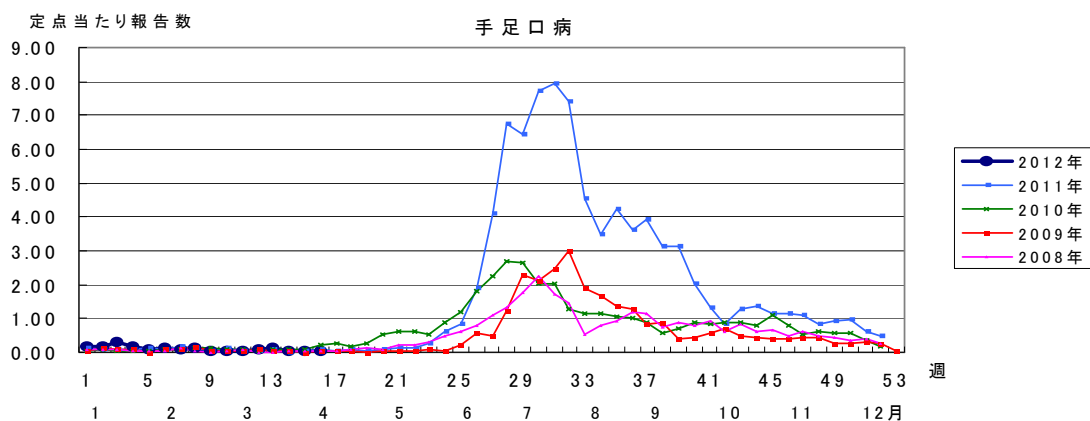
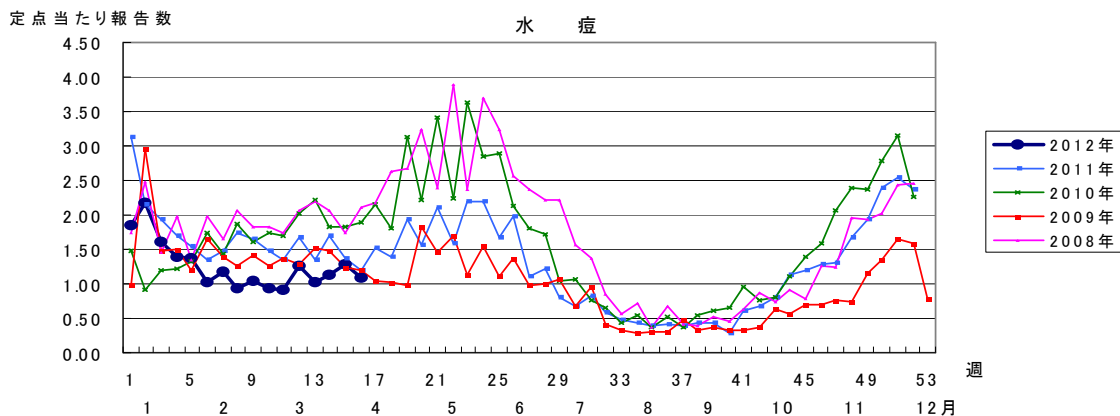
感染性胃腸炎

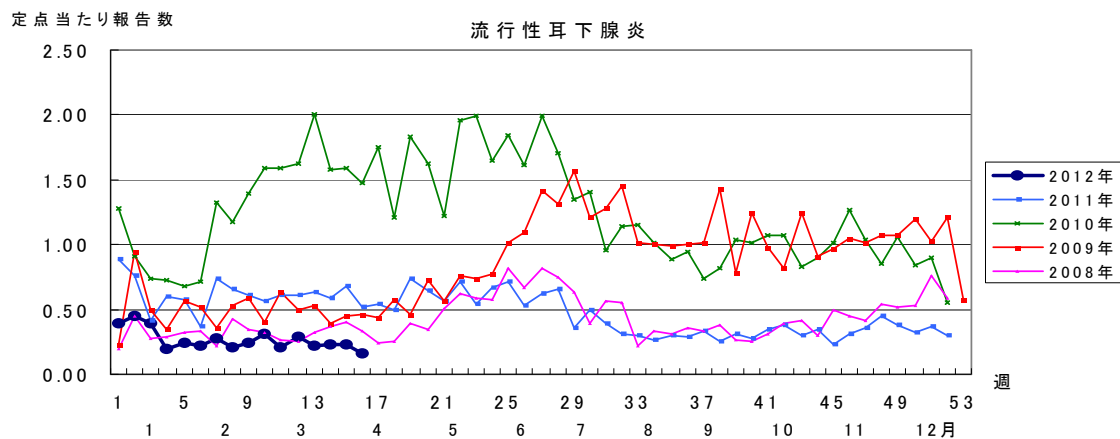
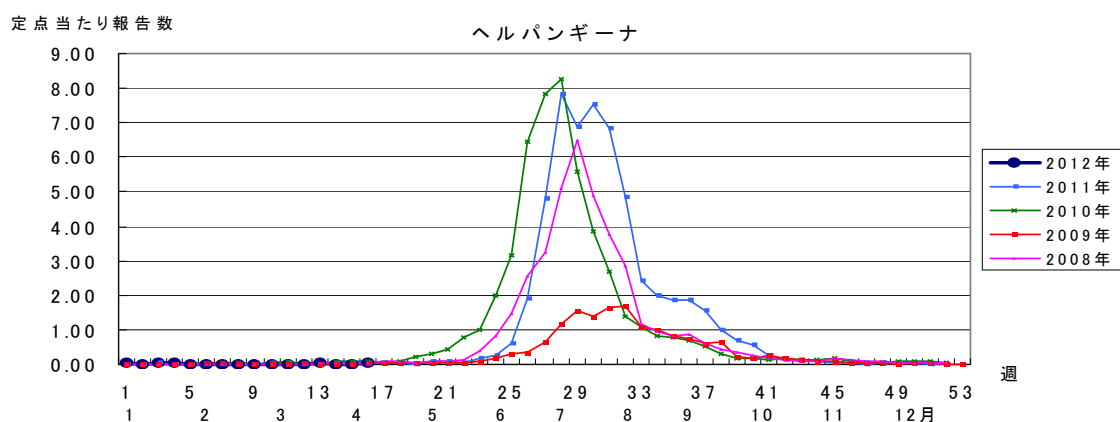
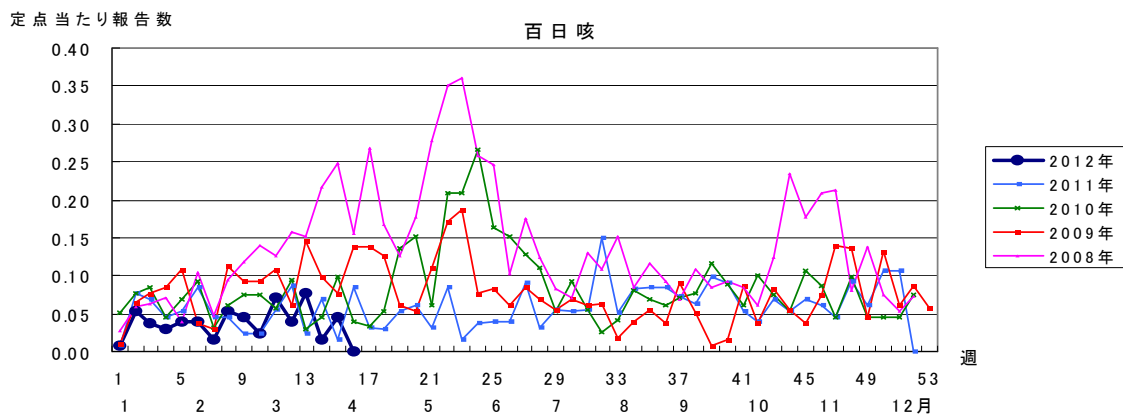


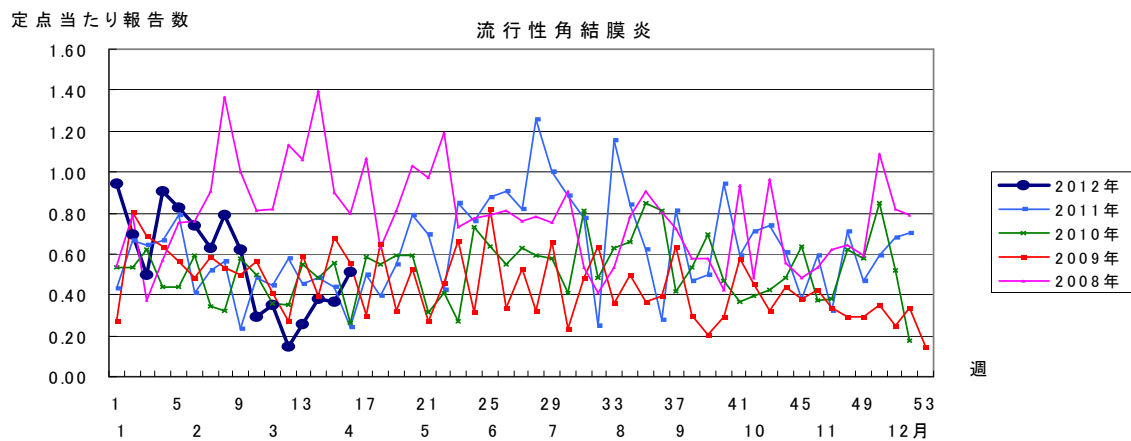
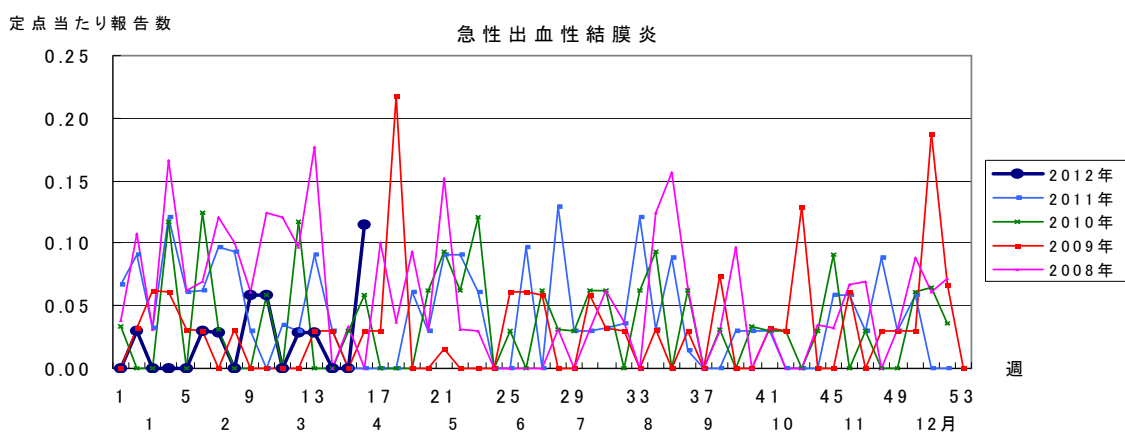
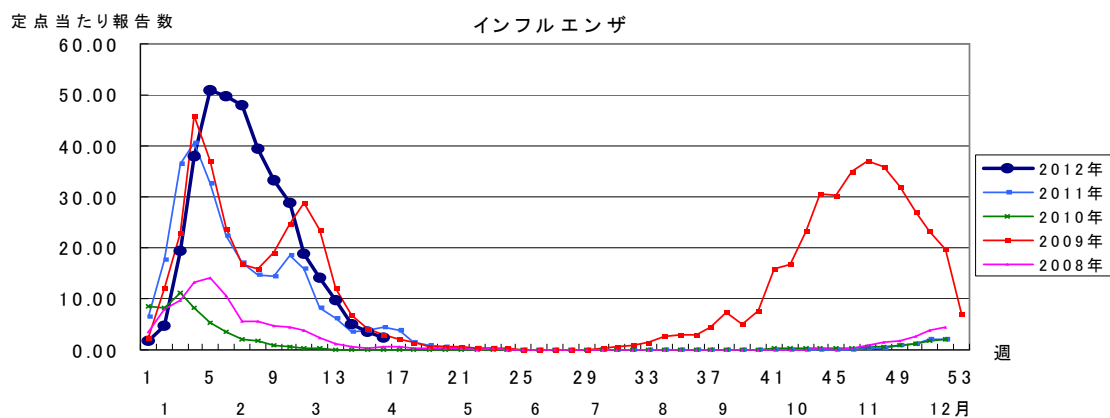
第16週全数報告疾患集計表

一類感染症	今週	累計(年)	二類感染症	今週	累計(年)
エボラ出血熱	0	0	急性灰白髄炎	0	0
クリミア・コンゴ出血熱	0	0	結核	21	411
痘そう	0	0	ジフテリア	0	0
南米出血熱	0	0	重症急性呼吸器症候群(病原体がSARSコロナウイルスであるものに限る)	0	0
ペスト	0	0	鳥インフルエンザ(H5N1)	0	0
マールブルグ病	0	0			
ラッサ熱	0	0			
三類感染症	今週	累計(年)	四類感染症(その2)	今週	累計(年)
コレラ	0	0	炭疽	0	0
細菌性赤痢	0	4	チクングニア熱	0	0
腸管出血性大腸菌感染症	0	6	つつが虫病	0	9
腸チフス	0	0	デング熱	0	5
パラチフス	0	0	東部ウマ脳炎	0	0
			鳥インフルエンザ(H5N1を除く)	0	0
四類感染症(その1)	今週	累計(年)	ニパウイルス感染症	0	0
E型肝炎	0	1	日本紅斑熱	0	0
ウエストナイル熱(ウエストナイル脳炎を含む)	0	0	日本脳炎	0	0
A型肝炎	0	4	ハンタウイルス肺症候群	0	0
エキノкокクス症	0	0	Bウイルス病	0	0
黄熱	0	0	鼻疽	0	0
オウム病	0	0	ブルセラ症	0	0
オムスク出血熱	0	0	ベネズエラウマ脳炎	0	0
回帰熱	0	0	ヘンドラウイルス感染症	0	0
キャサナル森林病	0	0	発しんチフス	0	0
Q熱	0	0	ポツリヌス症	0	0
狂犬病	0	0	マラリア	0	0
コクシジオイデス症	0	0	野兔病	0	0
サル痘	0	0	ライム病	0	0
腎症候性出血熱	0	0	リッサウイルス感染症	0	0
西部ウマ脳炎	0	0	リフトバレー熱	0	0
ダニ媒介脳炎	0	0	類鼻疽	0	0
			レジオネラ症	0	4
			レプトスピラ症	0	0
			ロッキー山紅斑熱	0	0
五類感染症(全数)その1	今週	累計(年)	五類感染症(全数)その2	今週	累計(年)
アメーバ赤痢	3	15	髄膜炎菌性髄膜炎	0	0
ウイルス性肝炎(E型肝炎及びA型肝炎を除く)	0	1	先天性風しん症候群	0	0
急性脳炎(ウエストナイル脳炎、西部ウマ脳炎、ダニ媒介脳炎、東部ウマ脳炎、日本脳炎、ベネズエラウマ脳炎及びリフトバレー熱を除く)	1	26	梅毒	0	6
クリプトスポリジウム症	0	0	破傷風	0	2
クロイツフェルト・ヤコブ病	0	3	バンコマイシン耐性黄色ブドウ球菌感染症	0	0
劇症型溶血性レンサ球菌感染症	0	5	バンコマイシン耐性腸球菌感染症	0	2
後天性免疫不全症候群	0	8	風しん	0	7
ジアルジア症	0	0	麻しん	0	11
			新型インフルエンザ等感染症	今週	累計(年)
			新型インフルエンザ	.	.









2012年 第16週

保健所別、年齢層別報告患者数(男女合計)

No.1

		野田	柏市	松戸	市川	船橋市	習志野	千葉市	印旛	香取	海匝	山武	長生	夷隅	安房	君津	市原	合
小児科定点数		4	9	15	11	11	10	18	16	2	4	6	4	3	4	8	7	132
RSウイルス感染症	～5ヶ月								1									1
	～11ヶ月					3			3									6
	1歳					2	1			1								4
	2歳																	
	3歳																	
	4歳							1										1
	5歳																	
	6歳																	
	7歳																	
	8歳																	
9歳																		
10～14歳																		
15～19歳																		
20歳以上																		
合計						5	2		4	1								12
咽頭結膜熱	～5ヶ月																1	1
	～11ヶ月	1						5										6
	1歳			4		1	5										1	11
	2歳					1			1				1					3
	3歳	1				1	7										1	10
	4歳																1	1
	5歳				1		2		1									4
	6歳																1	1
	7歳		1															1
	8歳			1													1	2
9歳																		
10～14歳																		
15～19歳																		
20歳以上																		
合計	2	1	5	1	3	19		2					1				6	40
A群溶血性レンサ球菌咽頭炎	～5ヶ月						2											2
	～11ヶ月					1												1
	1歳		1	2		1			1		1		2				2	10
	2歳		2	4	1	3		1	2			2	2					17
	3歳		5	4	1	5	2	4	2		1	1	1					26
	4歳	1		8		5	3	4	7			1	1			1		31
	5歳			6		5	1	9	5			2	1			1	2	32
	6歳			8	1	7		2	4	1	1		1					25
	7歳		5	5	4	13	6	1	3		2	1	2	1	1		1	45
	8歳		4	3	1	6	1	2	5		2		1	1			1	27
9歳	1	1	6		3	5	2	2				1		1			22	
10～14歳	1	3	6		7	2	1	3				5					28	
15～19歳			1					1									2	
20歳以上	2	4	3	2	5			2			3	2				1	24	
合計	5	25	56	10	61	22	26	37	1	7	10	19	2	2	3	6	292	
感染性胃腸炎	～5ヶ月		1	1	1		2	1	1								1	8
	～11ヶ月		6	19	4	16	3	12	10		5	1	1		1	4	5	87
	1歳	1	21	32	19	14	4	33	40	1	8	7	2		3	16	17	218
	2歳	1	12	28	11	22	3	25	24	2	9	2	1		2	8	6	156
	3歳	1	14	23	6	18	5	18	24	2	6	3	2			11	6	139
	4歳		13	21	3	12	4	16	15	1	6	2				6	8	107
	5歳	2	9	18	2	13	1	14	26	2	4	5	1		4	5	6	112
	6歳		7	17	6	8	2	11	11	2	1	1		1	1	3	9	80
	7歳		9	24	2	9	1	5	17	1	2	3				4	5	82
	8歳		8	12	3	4	2	2	4			4	1		2	3	6	51
9歳		4	6		2	1	4	4	2	1	2	1		1	1	4	33	
10～14歳	2	9	11		6	3	6	18	1		7	1		1	3	11	79	
15～19歳		5	1	1			1	4		1	6				1		20	
20歳以上	2	19	5	15	5	3	2	35	5	3	31			1	4	21	151	
合計	9	137	218	73	129	34	150	233	19	46	74	10	1	17	69	104	1323	

2012年 第16週

保健所別、年齢層別報告患者数(男女合計)

No.2

		野田	柏市	松戸	市川	船橋市	習志野	千葉市	印旛	香取	海匝	山武	長生	夷隅	安房	君津	市原	合計	
小児科定点数		4	9	15	11	11	10	18	16	2	4	6	4	3	4	8	7	132	
水痘	～5ヶ月 ～11ヶ月					1		1	1	1	1						1	5	
	1歳			1	3	1	3	5	2	2	2					1	1	21	
	2歳	1	1	4	2	9		3	5	5	1						1	32	
	3歳	1	3		3	8		2	3	1		6	2					29	
	4歳			2	2	2	1	2		1	2	5	1				1	17	
	5歳			1	2	2			1		1	2	1				1	11	
	6歳		1				1	1	1				1				1	6	
	7歳			1		2			4		1	1					1	10	
	8歳			1				1		1								3	
	9歳																		
	10～14歳		1									1						1	2
	15～19歳												1					1	2
	20歳以上									1									1
合計		2	7	12	8	28	2	16	19	11	8	16	5			3	6	143	
手足口病	～5ヶ月 ～11ヶ月																		
	1歳							3	1									4	
	2歳									1								1	
	3歳									1									
	4歳																		
	5歳																		
	6歳																		
	7歳																		
	8歳																		
	9歳																		
10～14歳																			
15～19歳																			
20歳以上																			
合計								3	2								5		
伝染性紅斑	～5ヶ月 ～11ヶ月		1															1	
	1歳			3					1									4	
	2歳									1								1	
	3歳									1								1	
	4歳				1													1	
	5歳															1		1	
	6歳						1											1	
	7歳																		
	8歳																		
	9歳																		
10～14歳																1	1		
15～19歳																			
20歳以上																			
合計		1	3		1	1		2							1	1	10		
突発性発疹	～5ヶ月 ～11ヶ月		2	7	1	4	1	3	3	1		1	1				1	2	
	1歳		1	3	2	4	3	6	10	1		1	1			3		35	
	2歳					3	1	1		1							1	7	
	3歳																1	1	
	4歳							1										1	
	5歳																		
	6歳																		
	7歳																		
	8歳																		
	9歳																		
	10～14歳																		
	15～19歳																		
	20歳以上	1																1	
合計	1	3	10	3	11	5	11	13	3		3	2			4	4	73		

2012年 第16週		保健所別、年齢層別報告患者数(男女合計)														No.3		
		野田	柏市	松戸	市川	船橋市	習志野	千葉市	印旛	香取	海匝	山武	長生	夷隅	安房	君津	市原	合計
小児科定点数		4	9	15	11	11	10	18	16	2	4	6	4	3	4	8	7	132
百日咳	～5ヶ月 ～11ヶ月																	
	1歳																	
	2歳																	
	3歳																	
	4歳																	
	5歳																	
	6歳																	
	7歳																	
	8歳																	
	9歳																	
10～14歳																		
15～19歳																		
20歳以上																		
合計																		
ヘルパンギーナ	～5ヶ月 ～11ヶ月																	
	1歳						1											1
	2歳																	
	3歳																	
	4歳																	
	5歳																	
	6歳																	
	7歳																	
	8歳																	
	9歳																	
10～14歳																		
15～19歳																		
20歳以上							1									1	2	
合計							2									1	3	
流行性耳下腺炎	～5ヶ月 ～11ヶ月																	
	1歳								1									1
	2歳																	
	3歳											2						2
	4歳	1					1				1							4
	5歳			1		1												2
	6歳			1		2		1										4
	7歳					1					1							2
	8歳								1		1							2
	9歳						1											1
10～14歳				1			2										3	
15～19歳												1					1	
20歳以上																		
合計	1		3	1	4	2	3	2		3	3						22	

2012年 第16週		保健所別、年齢層別報告患者数(男女合計)														No.4			
		野田	柏市	松戸	市川	船橋市	習志野	千葉市	印旛	香取	海浜	山武	長生	夷隅	安房	君津	市原	合計	
インフル定点数		7	14	24	15	17	16	28	24	5	7	9	7	5	7	13	11	209	
インフル エンザ	～5ヶ月 ～11ヶ月		3					2									1	6	
	1歳			1		1	3		4	1		1				2	1	14	
	2歳		1	3		2		2	8	1	1	2	2	3				1	26
	3歳		2	3	1	6	3	6	4		1	1	1				3	5	36
	4歳			5	1	3	2	2	5	2	2	1					2	2	27
	5歳		1	4	3	7	5	5	3		4	4	1			1	3	2	43
	6歳			2	4	4	2	1	3			1	2			1	7	3	30
	7歳			5	2	1		3	1		3	1	1	1		3	6		27
	8歳		1	3	1	1		1	2		2	4	3	1	2	9	1		30
	9歳	1		3		1	3	2	7		1	1				1	6	2	28
	10～14歳	6	6	11	1		2	11	9		3	3	4			2	6	5	69
	15～19歳	1	4	3	3	3	1	2	4	2	1	1	1			1	4		31
	20～29歳		4	4	3	1		2	6			5	3			1	8	5	42
	30～39歳		4	5	3	1		4	4		2		1	1	1	1	3		29
	40～49歳		3	3	2	2			2			1	1				3	4	21
50～59歳		1	1	2				2			1	1	1				1	10	
60～69歳	2		1	1	1	1	1	5		1			2				4	19	
70～79歳		1			1				1				1			1	2	7	
80歳以上								3					1					4	
合計		10	31	57	27	35	22	43	72	7	21	27	21	11	13	63	39	499	
眼科定点数		1	2	5	3	3	3	5	4	1	1	1	1	1	1	2	2	35	
急性 出血性 結膜炎	～5ヶ月 ～11ヶ月																		
	1歳																		
	2歳																		
	3歳																		
	4歳																		
	5歳																		
	6歳																		
	7歳																		
	8歳																		
	9歳																		
	10～14歳																		
	15～19歳															1		1	
	20～29歳																		
	30～39歳															1		1	
	40～49歳															1		1	
50～59歳																			
60～69歳															1		1		
70歳以上																			
合計															4		4		
流行性 角結膜炎	～5ヶ月 ～11ヶ月																		
	1歳																		
	2歳																		
	3歳						1											1	
	4歳																		
	5歳																		
	6歳																		
	7歳																		
	8歳																		
	9歳																		
	10～14歳					1	1											2	
	15～19歳																1	1	
	20～29歳	1				1	2											4	
	30～39歳		1			2	1		1									5	
	40～49歳							1										1	
50～59歳																1	1		
60～69歳		1															1		
70歳以上					1												1		
合計		1	2			5	5	1	1								3	18	

- ※ 定点報告(週報)疾患集計表(疾患別・保健所別・年齢層別)のうち、男合計及び女合計の各表は、当「千葉県の感染症情報」のホームページで御覧ください。

URL. <http://www.pref.chiba.lg.jp/eiken/c-idsc/index.html>

- ※ 全国の感染症情報(IDWR)は、国立感染症研究所のホームページで御覧ください。

URL. <http://www.nih.go.jp/niid/ja/from-idsc.html>

千葉県結核・感染症週報 2012年 第16週

発行 千葉県衛生研究所
千葉県健康福祉部
千葉県医師会
事務局 千葉県衛生研究所感染症学研究室内
千葉県感染症情報センター
〒260-8715 千葉市中央区仁戸名町 666-2
TEL. 043(266)6723 FAX. 043(265)5544

本週報は、感染症の予防及び感染症の患者に対する医療に関する法律に基づくものであり、千葉県内の医療従事者、定点医療機関、県及び千葉市保健所の皆様の御協力を得て、千葉県衛生研究所感染症学研究室内千葉県感染症情報センターにおいて編集したものです。

また、本週報は速報性を重視しておりますので、今後調査などの結果に応じて、若干の変更が生ずることがありますが、その場合には週報上にて訂正させていただきます。

なお、週報の内容について、学術的研究、あるいは公衆衛生活動にかかわる業務以外の目的においては、無断転載を禁じます。