

### 【今週の注目疾患】

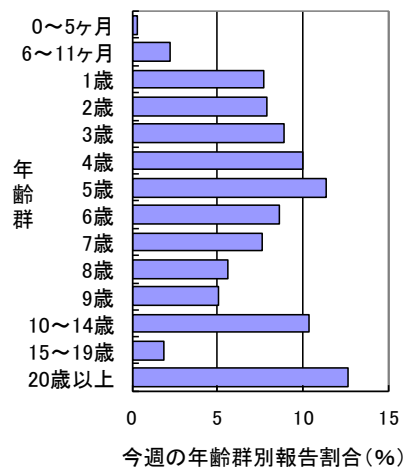
#### 感染性胃腸炎

2016年50週の県全体の定点当たり報告数は、49週の22.88からさらに増加し24.22となった。過去4シーズンの同時期より多く、報告数が多い状態が継続しており、引き続き今後の流行状況に注意が必要である。

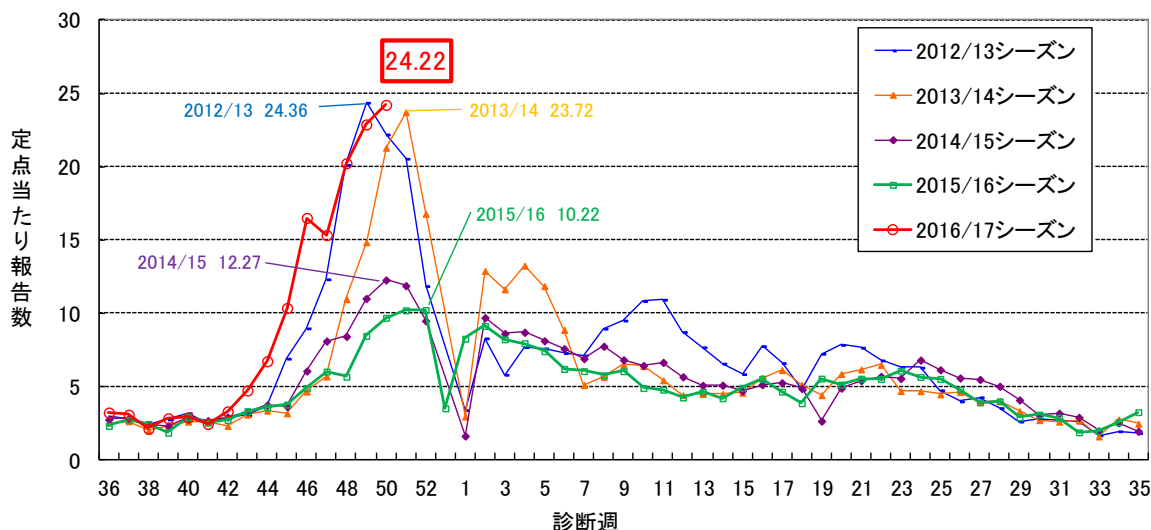
保健所別定点当たり報告数は、16保健所中7保健所管内で増加し、山武(51.33)、海匝(33.50)、松戸(30.25)、柏市(29.44)、市原(28.43)、船橋市(27.64)、印旛(27.50)が多い。

2016年50週に報告された3,245例の性別は、男性1,686例(52.0%)、女性1,559例(48.0%)であった。年齢群別では、1～7歳が2,014例で62.1%を占めていた。

感染性胃腸炎



千葉県の流行シーズン別感染性胃腸炎定点当たり報告数



感染性胃腸炎

