

【今週の注目疾患】

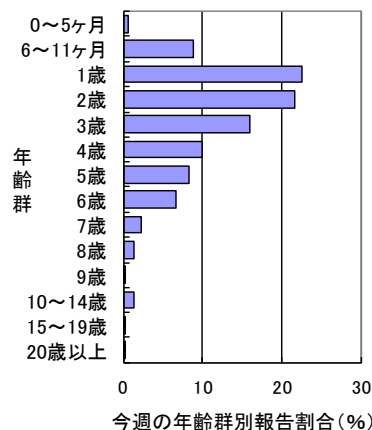
ヘルパンギーナ

2016年27週の県全体の定点当たり報告数は、26週の1.74から増加し2.70となった。4週続けて増加し、夏季に乳幼児を中心
に流行するため¹⁾、今後の発生状況に注意が必要である。

保健所別定点当たり報告数は、16保健所中11保健所管内で増加し、習志野(5.40)、船橋市(5.27)、松戸(4.25)、市川(3.58)、柏市(3.44)、千葉市(2.83)が多い。

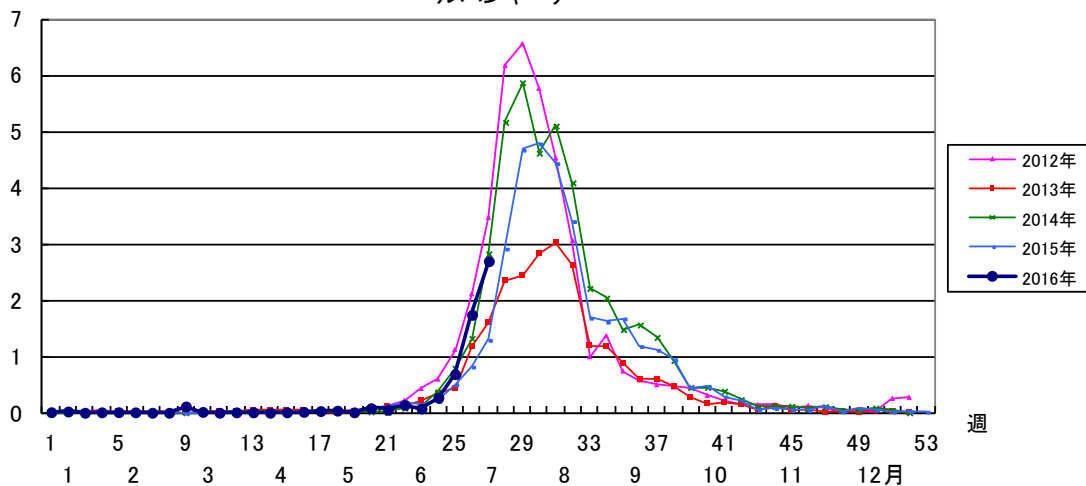
2016年27週に報告された364例の性別は、男性187例(51.4%)、女性177例(48.6%)で、年齢群別では、1～2歳が161例で44.2%を占めていた。

ヘルパンギーナ



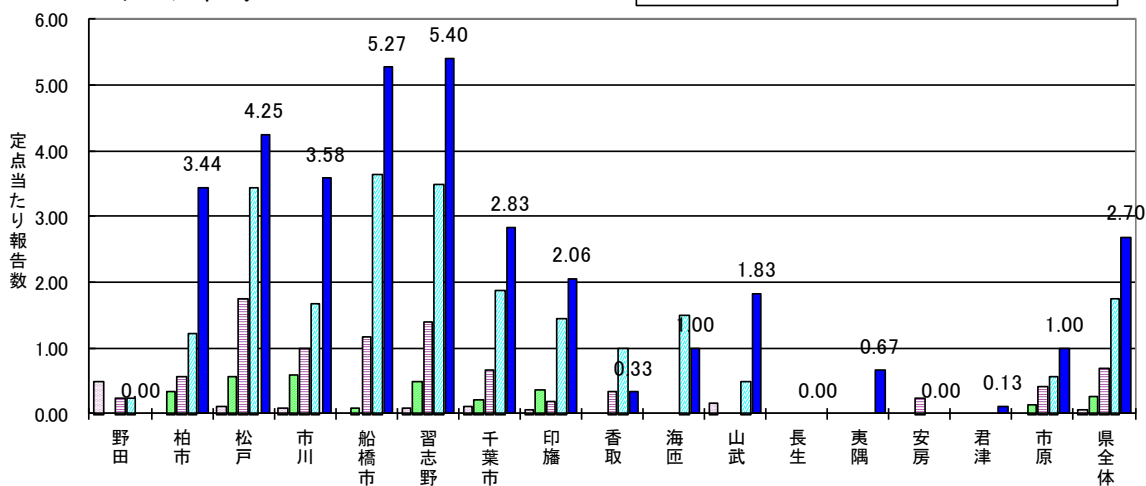
定点当たり報告数

ヘルパンギーナ



ヘルパンギーナ

□第23週 □第24週 □第25週 □第26週 ■第27週



参考

- 1) 2012年改訂版保育所における感染症対策ガイドライン(厚生労働省)
- 2) 学校において予防すべき感染症の解説(文部科学省)