

流行性角結膜炎

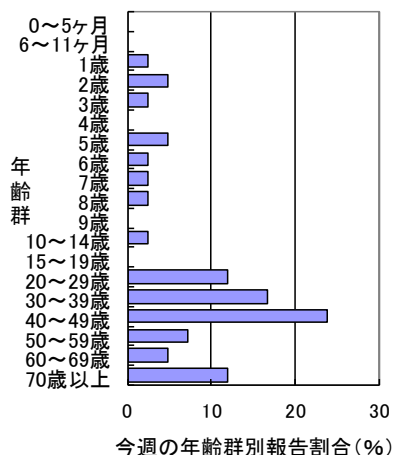
2016年27週の県全体の定点当たり報告数は、26週の0.83から増加し1.20となった。5週続けて増加しているため、今後の流行状況に注意が必要である。

保健所別定点当たり報告数は、習志野(2.67)、千葉市(2.60)、船橋市(2.00)、印旛(1.25)、松戸(1.20)が多い。

2016年27週に報告された42例の性別は、男性24例(57.1%)、女性18例(42.9%)で、年齢群別では、20代～40代が22例で52.4%を占めていた。

2012年～2016年27週の年別報告数を、性別、年齢群別に表に示す。

流行性角結膜炎



定点当たり報告数

流行性角結膜炎

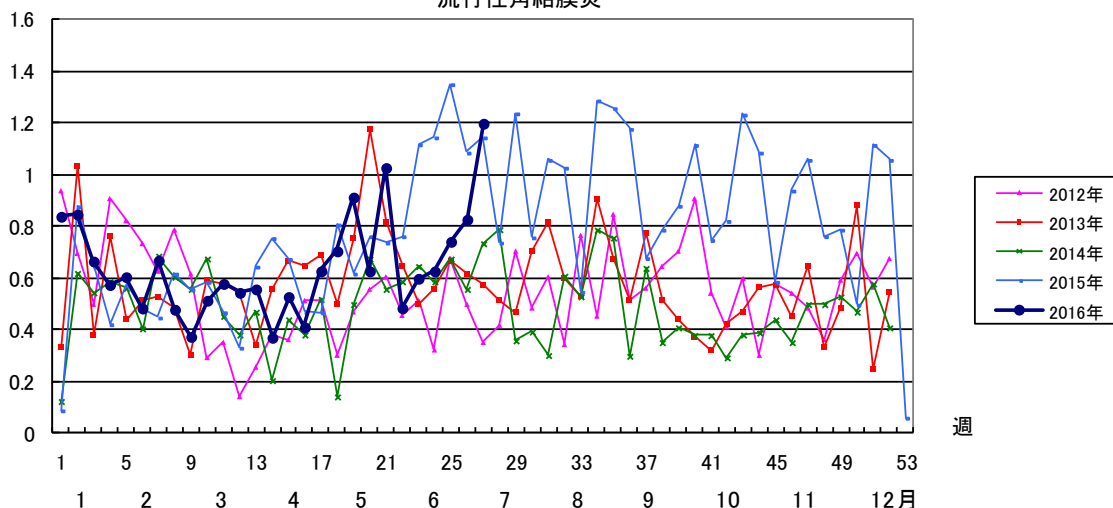


表 2012年～2016年27週千葉県の流行性角結膜炎年別・性別・年齢群別報告数

	2012年		2013年		2014年		2015年		2016年		合計	
	報告数	%	報告数	%	報告数	%	報告数	%	報告数	%	報告数	%
性別												
男性	506	52.7	484	48.9	453	52.9	711	50.2	279	47.0	2433	50.5
女性	454	47.3	506	51.1	403	47.1	704	49.8	314	53.0	2381	49.5
年齢群別報告数												
0～5ヶ月	4	0.4	4	0.4	2	0.2	7	0.5	1	0.2	18	0.4
6～11ヶ月	6	0.6	4	0.4	1	0.1	13	0.9	4	0.7	28	0.6
1歳	17	1.8	25	2.5	13	1.5	38	2.7	12	2.0	105	2.2
2歳	16	1.7	29	2.9	12	1.4	44	3.1	10	1.7	111	2.3
3歳	24	2.5	23	2.3	20	2.3	48	3.4	17	2.9	132	2.7
4歳	27	2.8	18	1.8	27	3.2	48	3.4	10	1.7	130	2.7
5歳	26	2.7	30	3.0	16	1.9	29	2.0	12	2.0	113	2.3
6歳	16	1.7	20	2.0	14	1.6	31	2.2	9	1.5	90	1.9
7歳	10	1.0	23	2.3	9	1.1	20	1.4	10	1.7	72	1.5
8歳	13	1.4	13	1.3	9	1.1	26	1.8	4	0.7	65	1.4
9歳	7	0.7	14	1.4	10	1.2	23	1.6	6	1.0	60	1.2
10～14歳	28	2.9	25	2.5	21	2.5	46	3.3	15	2.5	135	2.8
15～19歳	30	3.1	39	3.9	29	3.4	44	3.1	17	2.9	159	3.3
20代	131	13.6	117	11.8	121	14.1	156	11.0	71	12.0	596	12.4
30代	227	23.6	233	23.5	188	22.0	336	23.7	131	22.1	1115	23.2
40代	145	15.1	150	15.2	131	15.3	188	13.3	89	15.0	703	14.6
50代	86	9.0	73	7.4	93	10.9	122	8.6	65	11.0	439	9.1
60代	89	9.3	111	11.2	88	10.3	121	8.6	69	11.6	478	9.9
70歳以上	58	6.0	39	3.9	52	6.1	75	5.3	41	6.9	265	5.5
合計	960	100.0	990	100.0	856	100.0	1415	100.0	593	100.0	4814	100.0