

### 流行性角結膜炎

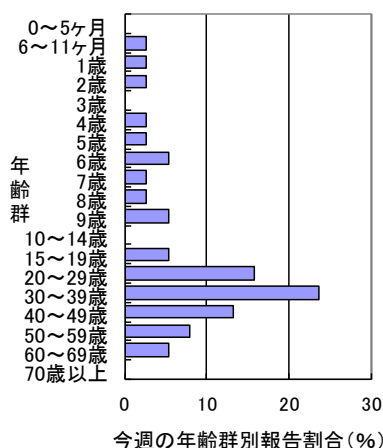
2015年51週の県全体の定点当たり報告数は、50週の0.50から増加し1.12となった。過去4年の同時期と比較し多く、今後の流行状況に注意が必要である。

保健所別定点当たり報告数は、市原(3.00)、松戸(2.60)、習志野(2.33)、印旛(1.25)が多い。

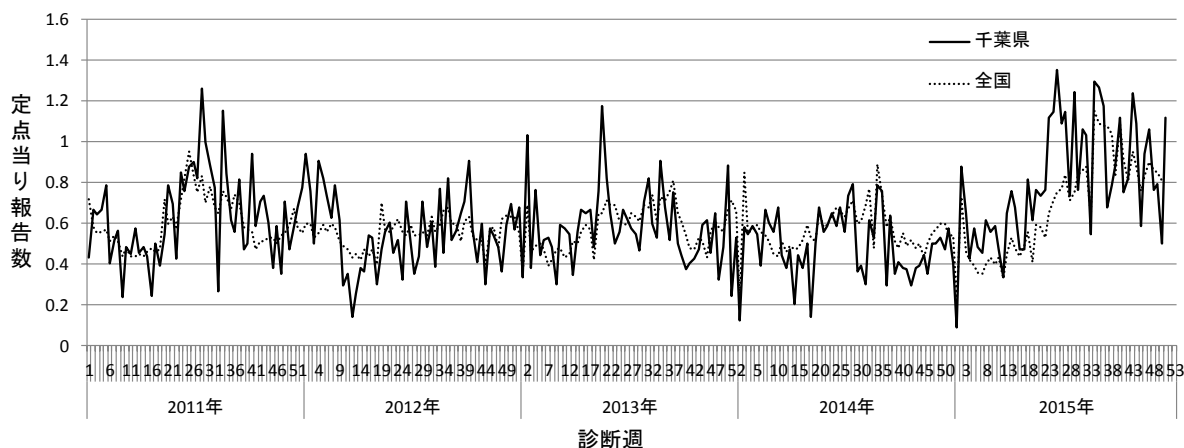
2015年51週に報告された38例の性別は、男性17例(44.7%)、女性21例(55.3%)で、年齢群別では、20代～40代が20例で52.6%を占めていた。

2010年～2015年51週の年別報告数を、性別、年齢群別に表に示す。

流行性角結膜炎



2011年～2015年51週千葉県の流行性角結膜炎定点当たり報告数



2011年～2015年51週千葉県の流行性角結膜炎年別・性別・年齢群別報告数

|        | 2011年 |       | 2012年 |       | 2013年 |       | 2014年 |       | 2015年 |       | 合計   |       |
|--------|-------|-------|-------|-------|-------|-------|-------|-------|-------|-------|------|-------|
|        | 報告数   | %     | 報告数   | %     | 報告数   | %     | 報告数   | %     | 報告数   | %     | 報告数  | %     |
| 性別     |       |       |       |       |       |       |       |       |       |       |      |       |
| 男性     | 567   | 52.8  | 506   | 52.7  | 484   | 48.9  | 453   | 52.9  | 697   | 50.5  | 2707 | 51.5  |
| 女性     | 506   | 47.2  | 454   | 47.3  | 506   | 51.1  | 403   | 47.1  | 683   | 49.5  | 2552 | 48.5  |
| 年齢群別   |       |       |       |       |       |       |       |       |       |       |      |       |
| 0～5ヶ月  | 3     | 0.3   | 4     | 0.4   | 4     | 0.4   | 2     | 0.2   | 7     | 0.5   | 20   | 0.4   |
| 6～11ヶ月 | 7     | 0.7   | 6     | 0.6   | 4     | 0.4   | 1     | 0.1   | 13    | 0.9   | 31   | 0.6   |
| 1歳     | 23    | 2.1   | 17    | 1.8   | 25    | 2.5   | 13    | 1.5   | 38    | 2.8   | 116  | 2.2   |
| 2歳     | 28    | 2.6   | 16    | 1.7   | 29    | 2.9   | 12    | 1.4   | 43    | 3.1   | 128  | 2.4   |
| 3歳     | 33    | 3.1   | 24    | 2.5   | 23    | 2.3   | 20    | 2.3   | 48    | 3.5   | 148  | 2.8   |
| 4歳     | 30    | 2.8   | 27    | 2.8   | 18    | 1.8   | 27    | 3.2   | 45    | 3.3   | 147  | 2.8   |
| 5歳     | 25    | 2.3   | 26    | 2.7   | 30    | 3.0   | 16    | 1.9   | 28    | 2.0   | 125  | 2.4   |
| 6歳     | 28    | 2.6   | 16    | 1.7   | 20    | 2.0   | 14    | 1.6   | 31    | 2.2   | 109  | 2.1   |
| 7歳     | 12    | 1.1   | 10    | 1.0   | 23    | 2.3   | 9     | 1.1   | 19    | 1.4   | 73   | 1.4   |
| 8歳     | 11    | 1.0   | 13    | 1.4   | 13    | 1.3   | 9     | 1.1   | 26    | 1.9   | 72   | 1.4   |
| 9歳     | 7     | 0.7   | 7     | 0.7   | 14    | 1.4   | 10    | 1.2   | 23    | 1.7   | 61   | 1.2   |
| 10～14歳 | 38    | 3.5   | 28    | 2.9   | 25    | 2.5   | 21    | 2.5   | 45    | 3.3   | 157  | 3.0   |
| 15～19歳 | 41    | 3.8   | 30    | 3.1   | 39    | 3.9   | 29    | 3.4   | 44    | 3.2   | 183  | 3.5   |
| 20代    | 137   | 12.8  | 131   | 13.6  | 117   | 11.8  | 121   | 14.1  | 152   | 11.0  | 658  | 12.5  |
| 30代    | 239   | 22.3  | 227   | 23.6  | 233   | 23.5  | 188   | 22.0  | 329   | 23.8  | 1216 | 23.1  |
| 40代    | 147   | 13.7  | 145   | 15.1  | 150   | 15.2  | 131   | 15.3  | 184   | 13.3  | 757  | 14.4  |
| 50代    | 114   | 10.6  | 86    | 9.0   | 73    | 7.4   | 93    | 10.9  | 116   | 8.4   | 482  | 9.2   |
| 60代    | 101   | 9.4   | 89    | 9.3   | 111   | 11.2  | 88    | 10.3  | 115   | 8.3   | 504  | 9.6   |
| 70歳以上  | 49    | 4.6   | 58    | 6.0   | 39    | 3.9   | 52    | 6.1   | 74    | 5.4   | 272  | 5.2   |
| 合計     | 1073  | 100.0 | 960   | 100.0 | 990   | 100.0 | 856   | 100.0 | 1380  | 100.0 | 5259 | 100.0 |