

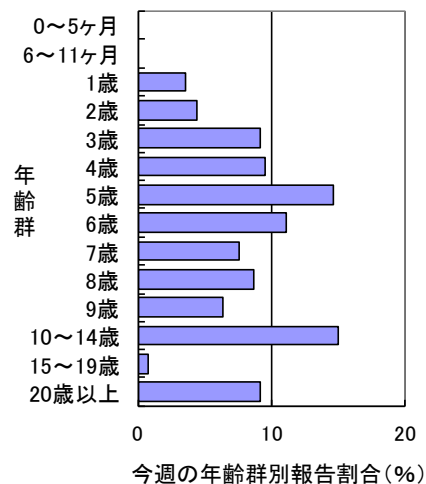
A群溶血性レンサ球菌咽頭炎

2015年38週の県全体の定点当たり報告数は、37週の1.72から増加し2.05となった。過去4年間と比較し、早期に増加が始まっており、今後の流行状況に注意が必要である。

保健所別定点当たり報告数は、16保健所中7保健所管内で増加し、君津(5.40)、船橋市(4.22)、柏市(3.50)、松戸(3.13)、千葉市(2.12)が多い。

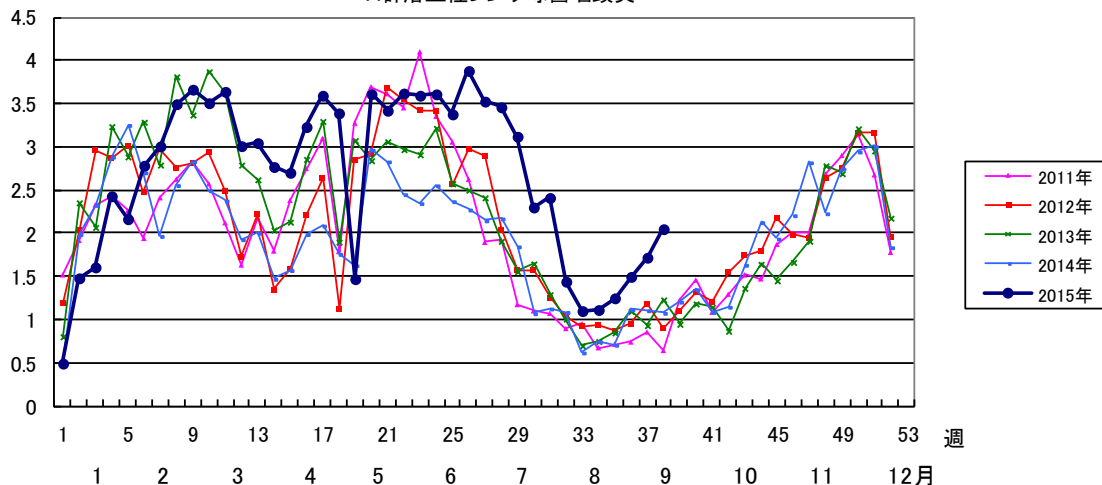
2015年38週に報告された252例の性別は、男性131例(52.0%)、女性121例(48.0%)だった。

A群溶血性レンサ球菌咽頭炎



定点当たり報告数

A群溶血性レンサ球菌咽頭炎



A群溶血性レンサ球菌咽頭炎

□第34週 □第35週 □第36週 □第37週 ■第38週

