

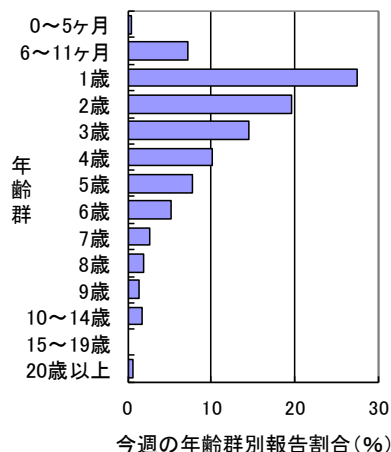
ヘルパンギーナ

2015年31週の県全体の定点当たり報告数は、30週の4.79から減少し4.46となった。千葉県の2015年30週の定点当たり報告数は、東京都、神奈川県、埼玉県、茨城県より多く、今後の流行状況に注意が必要である。

保健所別定点当たり報告数は、16保健所中6保健所管内で増加し、柏市(8.00)、習志野(6.40)、印旛(6.38)、船橋市(6.09)、千葉市(5.78)が多い。

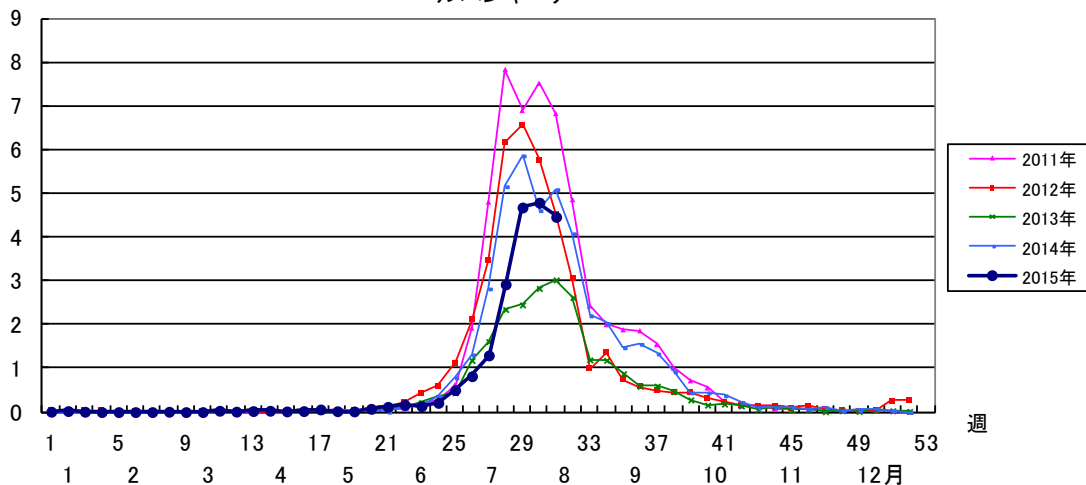
2015年31週に報告された598例の性別は、男性300例(50.2%)、女性298例(49.8%)で、年齢群別では、1歳が最も多く165例(27.6%)、1～4歳が429例で71.7%を占めていた。

ヘルパンギーナ



定点当たり報告数

ヘルパンギーナ



ヘルパンギーナ

□第27週 □第28週 □第29週 □第30週 ■第31週

