

### 結核 - 2010年～2014年 -

毎年3月24日は、コッホによる結核菌の発見を記念し“世界結核デー”とされている。また、厚生労働省は、毎年9月24日から30日までを“結核予防週間”として、地方自治体や関係団体と共に結核予防に関する普及啓発を行っている。

2015年世界結核デーのテーマは、“Reach the 3 Million” - Reach, Treat, Cure Everyone - (300万人に届けよう - すべての患者を見つけて、治療し、治す(仮訳) -)とし、世界中で結核への意識を高めるイベントなどが行われる。千葉県の発生動向を示すため、2010年から2014年の届出についてまとめた。

千葉県の結核の届出数は、2010年 1,424例、2011年 1,612例、2012年 1,365例、2013年 1,262例、2014年 1,313例で2010年から2015年の合計は6,976例だった(平成27年3月18日現在)。類型別では、患者が4,866例(69.8%)、無症状病原体保有者が2,035例(29.2%)、疑似症患者が40例(0.6%)、感染症死亡者の死体27例(0.4%)、感染症死亡疑い者の死体8例(0.1%)となっており、患者と無症状病原体保有者が6,901例で98.9%を占める。

図1. 2010年～2014年千葉県の結核 年別・類型別届出数

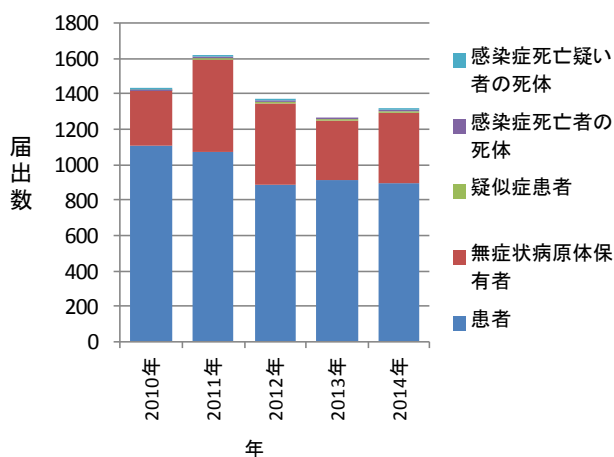


表1. 2010年～2014年千葉県の結核 年別・類型別届出数

類型	2010年		2011年		2012年		2013年		2014年		合計	
	届出数	%	届出数	%	届出数	%	届出数	%	届出数	%	届出数	%
患者	1108	77.8	1069	66.3	884	64.8	913	72.3	892	67.9	4866	69.8
無症状病原体保有者	310	21.8	524	32.5	465	34.1	334	26.5	402	30.6	2035	29.2
疑似症患者	1	0.1	10	0.6	4	0.3	14	1.1	11	0.8	40	0.6
感染症死亡者の死体	3	0.2	6	0.4	11	0.8	1	0.1	6	0.5	27	0.4
感染症死亡疑い者の死体	2	0.1	3	0.2	1	0.1	0	0.0	2	0.2	8	0.1
合計	1424	100.0	1612	100.0	1365	100.0	1262	100.0	1313	100.0	6976	100.0

類型が患者及び無症状病原体保有者であった6,901例の性別・年別届出数を表2に示す。性別では、男性4,045例(58.6%)、女性2,856例(41.4%)だった。このうち患者4,866例の性別届出数は、男性3,198例(65.7%)、女性1,668例(34.3%)で男性に多く、無症状病原体保有者2,035例の性別届出数は男性847例(41.6%)、女性1,188例(58.4%)で女性に多かった。

表2. 2010年～2014年千葉県の結核年別・性別届出数(類型が疑似症患者、感染症死亡者の死体、感染症死亡疑い者を除く)

保健所	2010年		2011年		2012年		2013年		2014年		合計							
	患者及び無症状病原体保有者	無症状病原体保有者	患者及び無症状病原体保有者	無症状病原体保有者	患者及び無症状病原体保有者	無症状病原体保有者	患者及び無症状病原体保有者	無症状病原体保有者	患者及び無症状病原体保有者	無症状病原体保有者	患者及び無症状病原体保有者	無症状病原体保有者						
男性	898	760	138	940	708	232	748	564	184	708	584	124	751	582	169	4045	3198	847
女性	520	348	172	653	361	292	601	320	281	539	329	210	543	310	233	2856	1668	1188
合計	1418	1108	310	1593	1069	524	1349	884	465	1247	913	334	1294	892	402	6901	4866	2035

類型が患者及び無症状病原体保有者の届出を保健所別・年別に表3に示す。

表3. 2010年～2014年千葉県の結核年別・保健所別届出数(類型が疑似症患者、感染症死亡者の死体、感染症死亡疑いの者を除く)

保健所	2010年		2011年		2012年		2013年		2014年		合計	
	患者及び無症状病原体保有者	無症状病原体保有者	患者及び無症状病原体保有者	無症状病原体保有者	患者及び無症状病原体保有者	無症状病原体保有者	患者及び無症状病原体保有者	無症状病原体保有者	患者及び無症状病原体保有者	無症状病原体保有者	患者及び無症状病原体保有者	無症状病原体保有者
千葉市	282	42	346	117	277	91	279	91	250	57	1434	398
市川	256	55	266	60	230	71	208	51	209	42	1169	279
船橋市	116	36	111	28	137	67	120	42	138	47	622	220
松戸	114	35	114	34	116	51	89	24	135	74	568	218
安房	58	12	171	129	77	39	70	27	99	52	475	259
印旛	115	29	95	21	81	18	81	7	90	20	462	95
習志野	92	45	70	15	81	21	79	15	97	36	419	132
柏市	97	9	98	24	86	21	66	12	71	21	418	87
君津	96	10	117	32	58	17	68	19	44	7	383	85
市原	50	4	61	23	57	13	62	17	58	17	288	74
海浜	51	5	52	7	45	13	55	16	42	8	245	49
野田	46	17	45	21	44	21	40	4	23	8	198	71
山武	21	8	14	3	13	5	14	4	14	4	76	24
長生	7	2	10	6	17	9	9	3	8	3	51	23
香取	9	1	10	1	18	2	5	2	8	1	50	7
夷隅	8	0	13	3	12	6	2	0	8	5	43	14
合計	1418	310	1593	524	1349	465	1247	334	1294	402	6901	2035

年齢群別の届出数を患者の性別と無症状病原体保有者の性別で図2～図5に示す。患者では、男性は60代から80代に多く、女性では70代から80代と30代から40代に多い。無症状病原体保有者は男女とも20代から40代に多い。

図2. 2010年～2014年千葉県の結核  
男性患者 年別・年齢群別届出数 3,198例

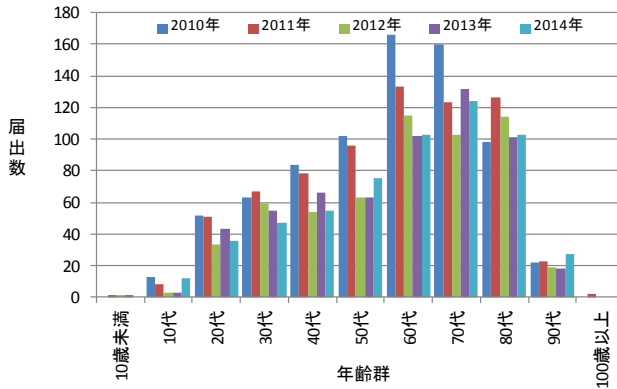


図3. 2010年～2014年千葉県の結核  
女性患者 年別・年齢群別届出数 1,668例

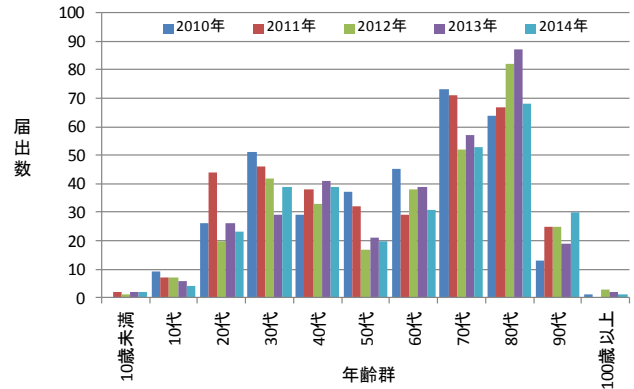


図4. 2010年～2014年千葉県の結核  
男性無症状病原体保有者 年別・年齢群別届出数 847例

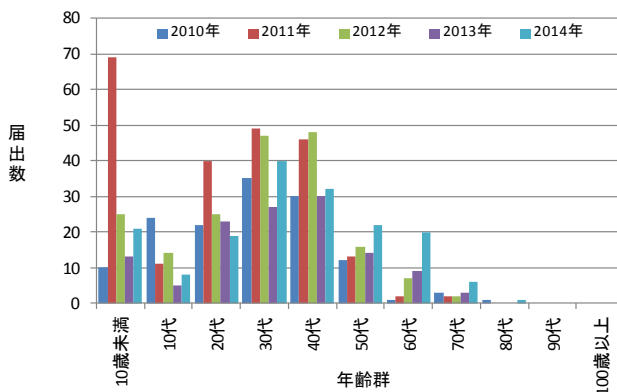
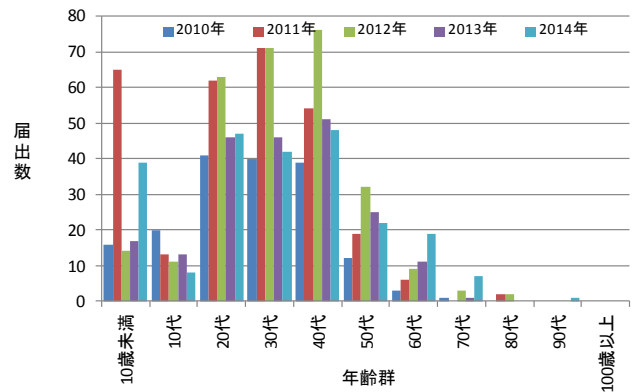


図5. 2010年～2014年千葉県の結核  
女性無症状病原体保有者 年別・年齢群別届出数 1,188例



病型別では、肺結核 3,659 例(52.5%)、肺結核及びその他の結核 224 例(3.2%)、その他の結核 1,018 例(14.6%)、疑似症患者 40 例(0.6%)、無症状病原体保有者 2,035 例(29.2%)であった。

<参考>

1) 公益財団法人結核予防会 世界結核デー

URL: [http://www.jatahq.org/outline/kekaku\\_day.html](http://www.jatahq.org/outline/kekaku_day.html)