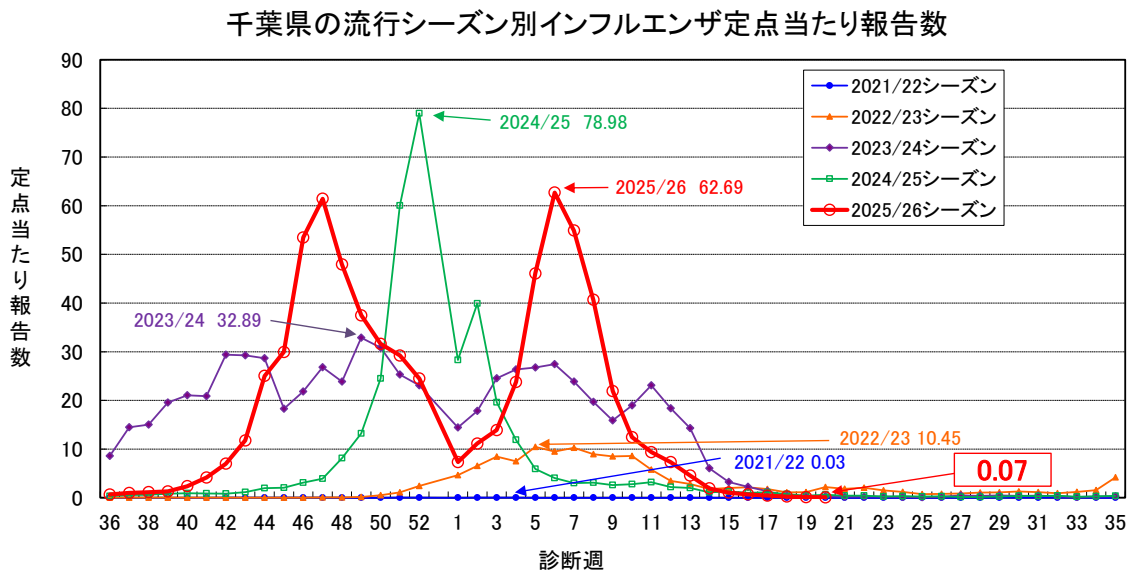


2025/26 シーズン 千葉県の実インフルエンザ発生状況 2026 年第 20 週

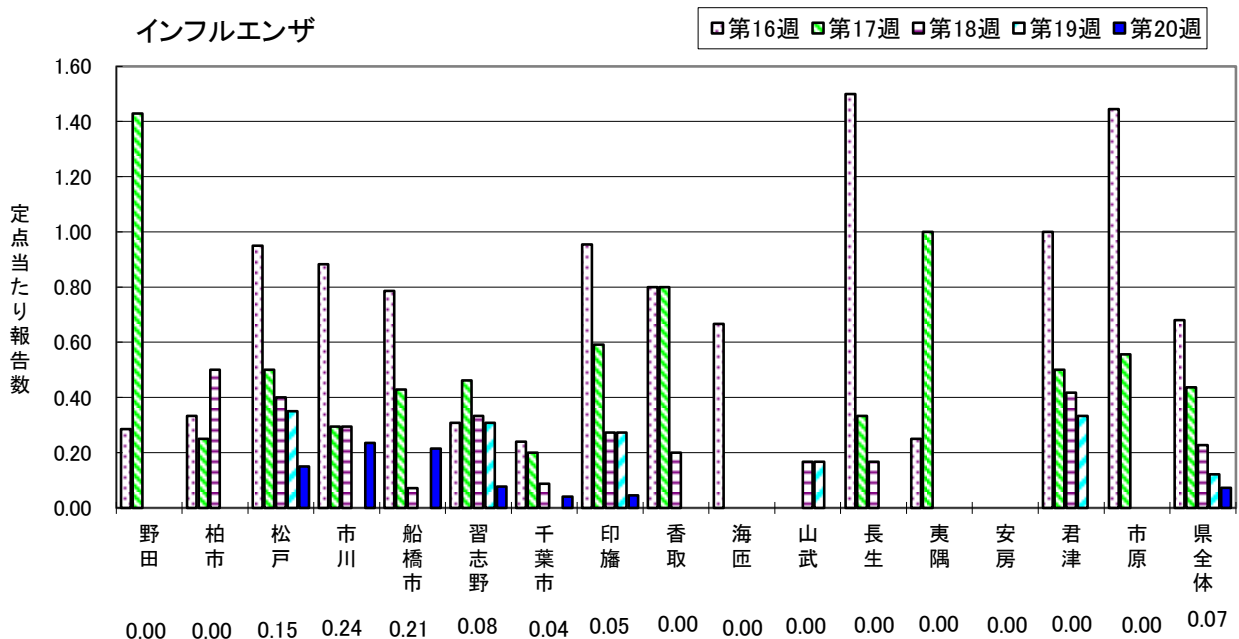
2026 年第 20 週の県全体の定点当たり報告数は、前週の 0.12 人から減少して、0.07 人となった。全ての保健所管内で定点当たり報告数 1.0 を下回っている。

定点医療機関の協力による迅速診断結果について、今週は 13 例中 A 型 5 例(38.5%)、B 型 7 例(53.8%)、A and B 型 1 例(7.7%)、A or B 型 0 例(0.0%)であった。また、2025/26 シーズン全体では、112,581 例中 A 型 65,158 例(57.9%)、B 型 46,213 例(41.0%)、A and B 型 92 例(0.1%)、A or B 型 1,118 例(1.0%)であった。

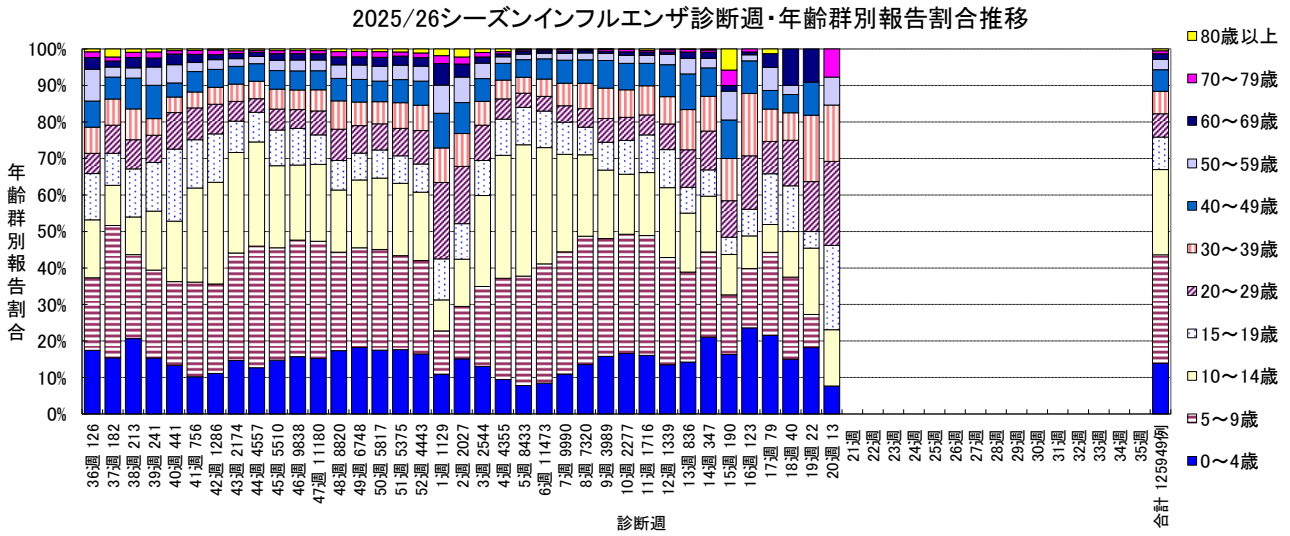
1. 千葉県の実インフルエンザ流行シーズン別定点当たり報告数



2. 直近 5 週間の保健所別インフルエンザ定点当たり報告数



3. 診断週別・年齢群別報告割合推移

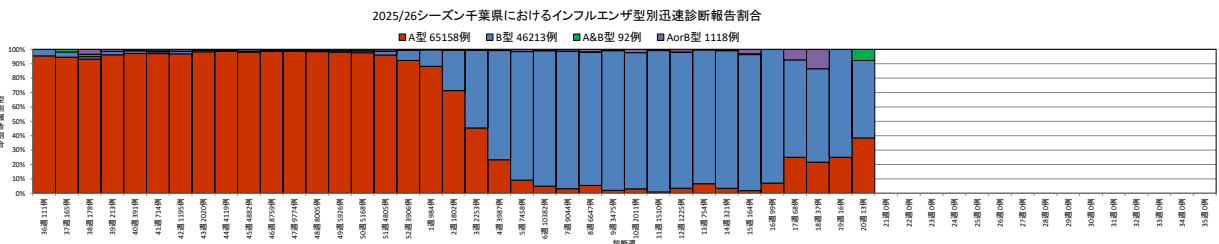
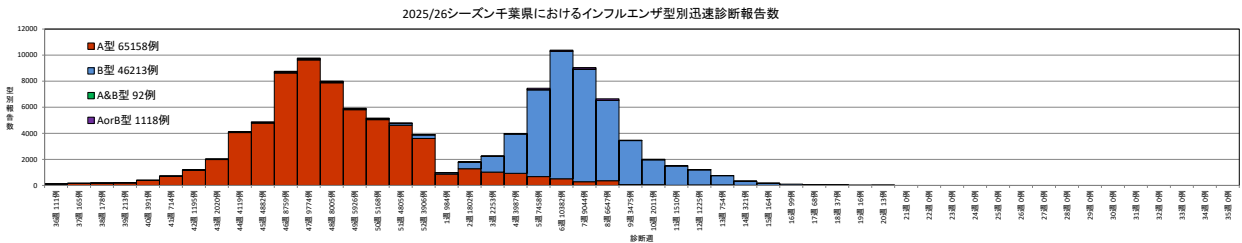
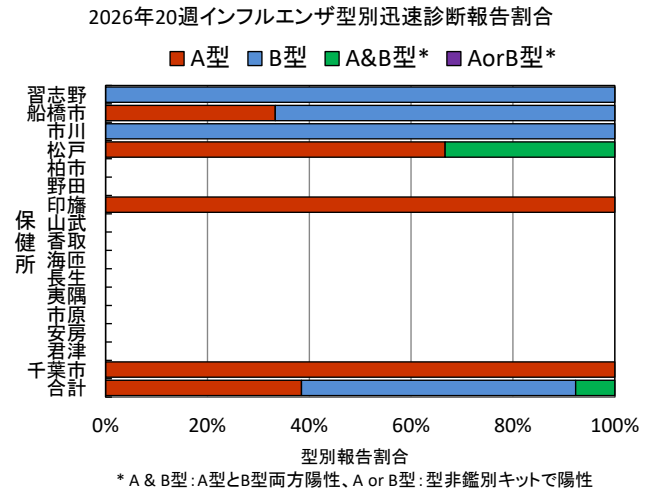


4. 定点医療機関における迅速診断結果

インフルエンザ迅速診断結果(第20週)

	総数	A型	B型	A&B型*	AorB型*
習志野	1	0	1	0	0
船橋市	3	1	2	0	0
市川	4	0	4	0	0
松戸	3	2	0	1	0
柏市	0	0	0	0	0
野田	0	0	0	0	0
印旛	1	1	0	0	0
山武	0	0	0	0	0
香取	0	0	0	0	0
海匠	0	0	0	0	0
長生	0	0	0	0	0
夷隅	0	0	0	0	0
市原	0	0	0	0	0
安房	0	0	0	0	0
君津	0	0	0	0	0
千葉市	1	1	0	0	0
合計	13	5	7	1	0

* A & B型: A型とB型両方陽性、A or B型: 型非鑑別キットで陽性



5. 定点医療機関からのコメント

- GW 直前にインフルエンザ A 型が散見されましたが、GW 後は検出されません。(柏市保健所管内定点医療機関)
- 風邪症状でもインフル等検査を希望しない方がほとんどになりました(松戸保健所管内定点医療機関)
- 先週に続き、インフルの感染者 0 名と落ち着いています。(松戸保健所管内定点医療機関)

6. 千葉県のインフルエンザによる週別入院患者概況(基幹定点 9 機関からの報告)

2025/26シーズン千葉県のインフルエンザによる週別入院患者概況

	合計	年齢別内訳											入院時の状況(一部重複あり)			
		1歳未満	1-4歳	5-9歳	10-19歳	20-29歳	30-39歳	40-49歳	50-59歳	60-69歳	70-79歳	80歳以上	ICU入室	人工呼吸器の利用	頭部CT検査等	いずれにも該当せず
シーズン合計	559	43	94	85	67	14	15	20	18	29	78	96	37	14	71	458
36週	1	0	0	0	0	0	0	0	0	0	1	0	1	0	0	0
37週	0	0	0	0	0	0	0	0	0	0	0	0	0	0	0	0
38週	1	0	0	1	0	0	0	0	0	0	0	0	0	0	0	1
39週	1	1	0	0	0	0	0	0	0	0	0	0	0	0	0	1
40週	4	0	1	0	0	1	0	0	0	0	1	1	0	0	0	4
41週	3	0	3	0	0	0	0	0	0	0	0	0	0	0	0	3
42週	10	0	4	2	1	0	1	0	0	1	0	1	0	0	1	9
43週	6	0	4	1	0	0	0	0	1	0	0	0	0	0	2	4
44週	16	3	3	4	1	0	2	0	0	1	1	1	1	0	2	14
45週	14	1	2	6	2	0	2	0	0	0	1	0	1	0	2	12
46週	40	8	8	6	4	0	1	2	3	0	2	6	6	1	5	31
47週	44	4	10	8	4	1	2	0	3	1	6	5	2	1	4	37
48週	53	4	9	9	3	2	0	1	4	6	8	7	2	1	7	44
49週	34	4	5	2	3	1	0	3	0	0	11	5	4	3	2	28
50週	32	4	3	6	1	0	0	0	1	5	4	8	1	1	1	30
51週	31	3	5	2	3	1	0	2	2	2	5	6	0	0	4	27
52週	26	2	1	2	2	1	0	0	0	3	5	10	1	0	1	24
1週	25	0	6	2	3	0	0	1	0	3	3	7	1	1	4	20
2週	21	1	5	0	1	1	0	0	0	2	4	7	1	0	5	16
3週	15	0	1	1	3	0	0	0	0	1	4	5	1	0	2	13
4週	16	0	3	5	2	0	1	0	0	2	3	2	3	2	3	12
5週	31	1	6	6	5	1	2	2	1	0	1	6	1	1	2	27
6週	35	2	4	6	9	0	1	2	1	1	3	6	2	0	5	28
7週	38	2	3	9	6	2	1	1	1	0	6	7	4	2	10	26
8週	22	0	5	4	4	2	1	1	0	0	3	2	4	1	3	16
9週	8	1	0	1	0	1	1	2	0	0	2	0	1	1	2	5
10週	10	0	2	0	0	0	0	1	1	2	4	0	1	0	0	9
11週	4	0	0	0	3	0	0	0	0	0	0	1	0	0	2	2
12週	8	1	0	2	2	0	0	1	0	0	0	2	0	0	1	7
13週	4	0	0	0	1	0	0	1	0	1	1	0	1	0	1	2
14週	0	0	0	0	0	0	0	0	0	0	0	0	0	0	0	0
15週	0	0	0	0	0	0	0	0	0	0	0	0	0	0	0	0
16週	1	1	0	0	0	0	0	0	0	0	0	0	0	0	0	1
17週	3	0	0	0	3	0	0	0	0	0	0	0	0	0	0	3
18週	2	0	1	0	1	0	0	0	0	0	0	0	0	0	0	2
19週	0	0	0	0	0	0	0	0	0	0	0	0	0	0	0	0
20週	0	0	0	0	0	0	0	0	0	0	0	0	0	0	0	0

千葉県のインフルエンザ施設別発生状況

厚生労働省 インフルエンザに関する報道発表資料

URL : https://www.mhlw.go.jp/stf/seisakunitsuite/bunya/kenkou_iryuu/kenkou/kekkaku-kansenshou01/houdou.html