

千葉県の日咳発生状況 2026年第17週

2026年第17週に県内医療機関から3例の届出があり、2026年の累計は128例となった。
 全国では、第16週に90例の届出があり、2026年の累計は2,436例となった。近隣都県では、
 第16週に、埼玉県で8例、東京都及び神奈川県で各7例、茨城県で4例の届出があった。

1 年別・週別届出数

図1：2018年から2026年の県内の百日咳診断年別届出数

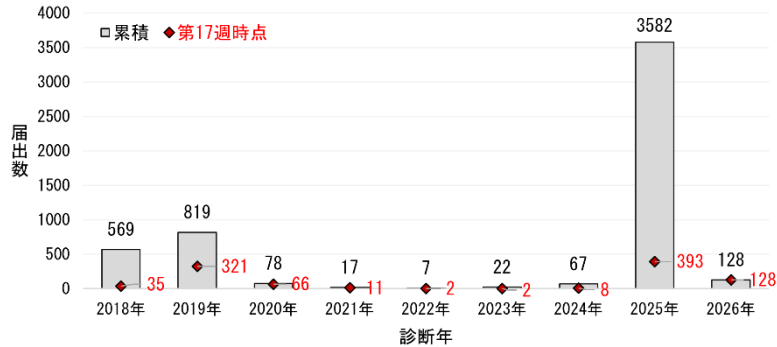
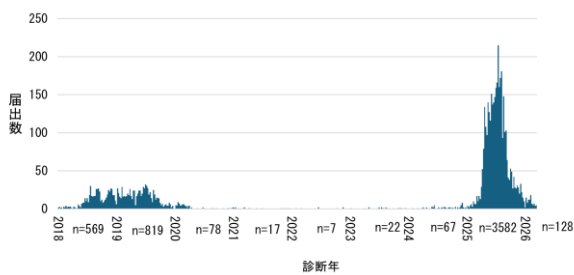
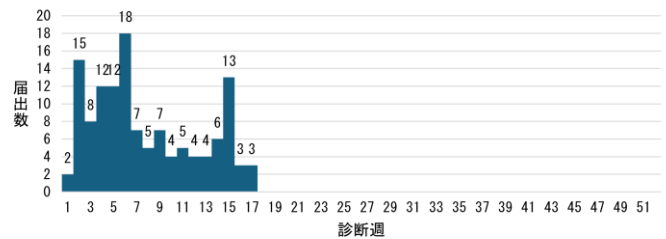


図2：2018年から2026年の県内の百日咳診断週別届出数



2026年



2 年別 年齢群・年齢別割合

図3：2018年から2026年までの百日咳年齢群割合

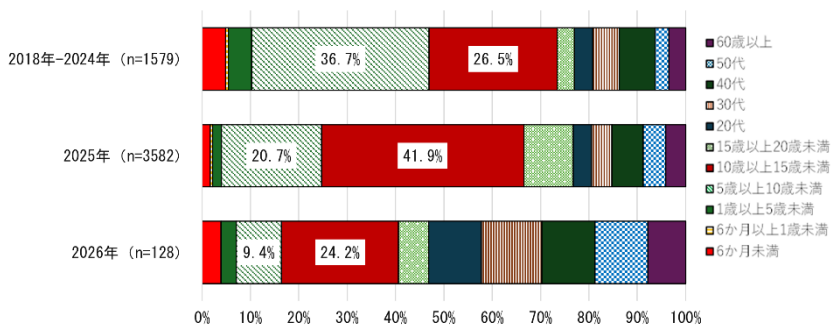


図4：20歳未満における年齢別割合の比較

