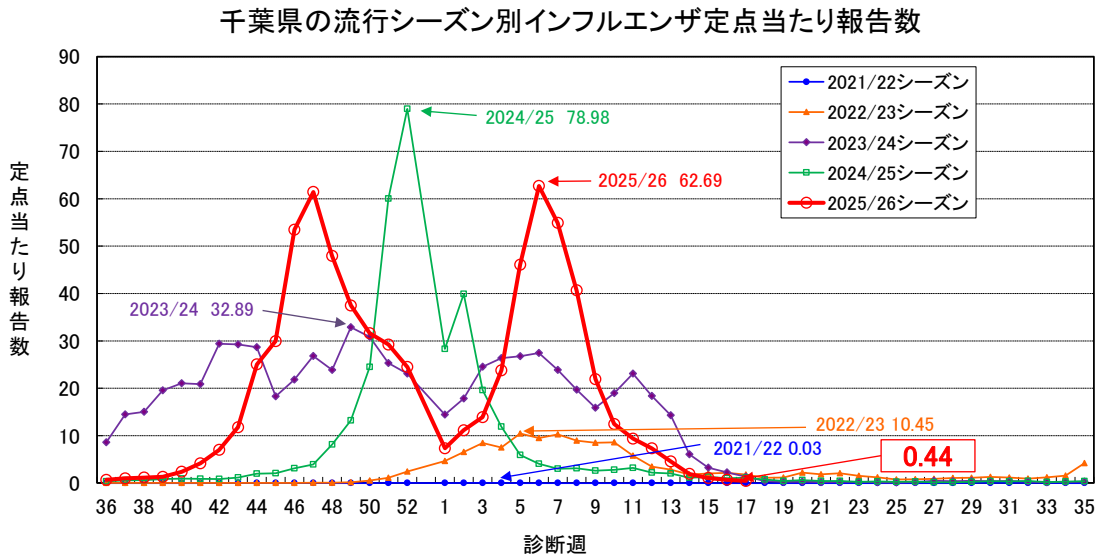


# 2025/26 シーズン 千葉県県のインフルエンザ発生状況 2026 年第 17 週

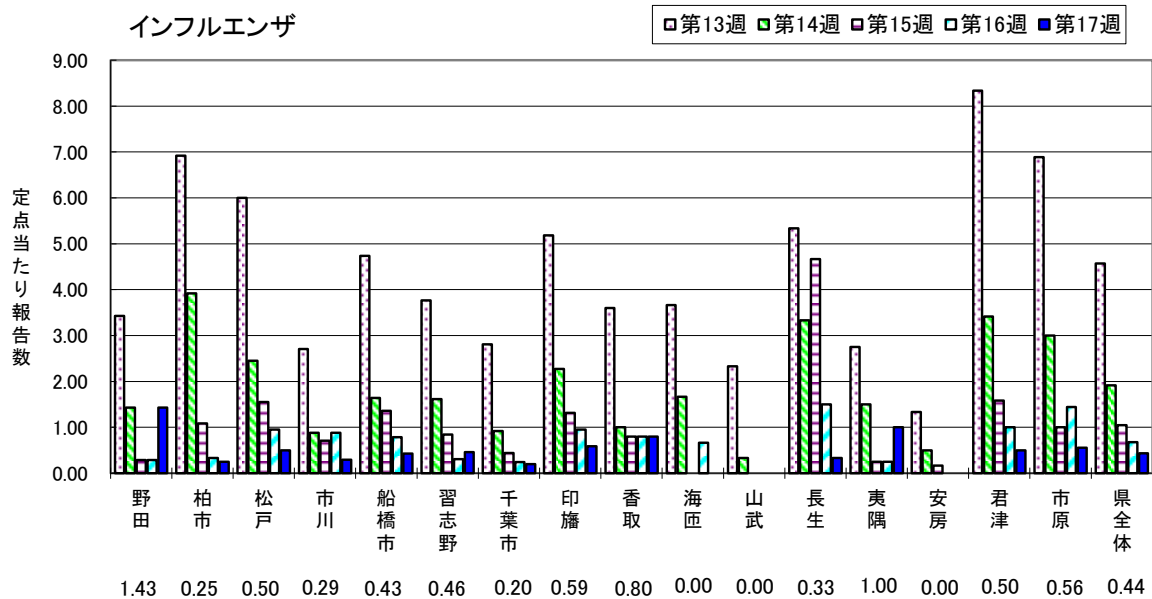
2026 年第 17 週の県全体の定点当たり報告数は、前週の 0.68 人から減少して、0.44 人となった。地域別では、野田(1.43)、夷隅(1.0)保健所管内が多かった。

定点医療機関の協力による迅速診断結果について、今週は 68 例中 A 型 17 例(25.0%)、B 型 46 例(67.6%)、A and B 型 0 例(0.0%)、A or B 型 5 例(7.4%)であった。また、2025/26 シーズン全体では、112,515 例中 A 型 65,141 例(57.9%)、B 型 46,170 例(41.0%)、A and B 型 91 例(0.1%)、A or B 型 1,113 例(1.0%)であった。

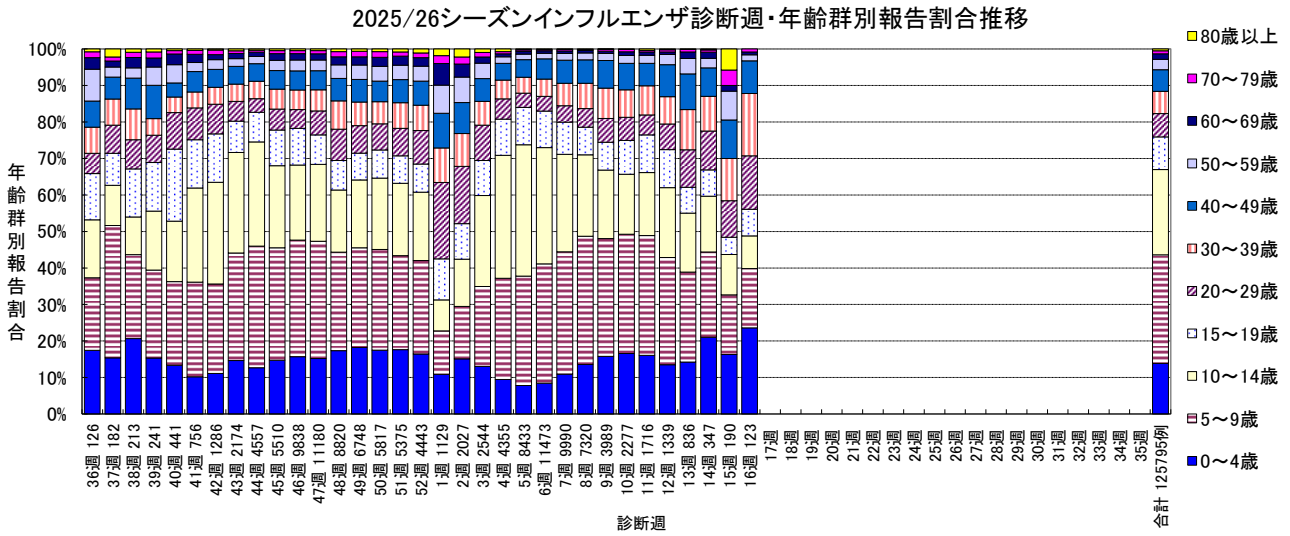
## 1. 千葉県のインフルエンザ流行シーズン別定点当たり報告数



## 2. 直近 5 週間の保健所別インフルエンザ定点当たり報告数



### 3. 診断週別・年齢群別報告割合推移



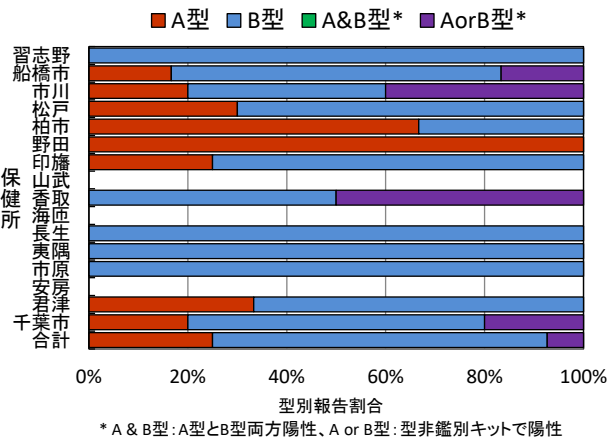
### 4. 定点医療機関における迅速診断結果

インフルエンザ迅速診断結果(第17週)

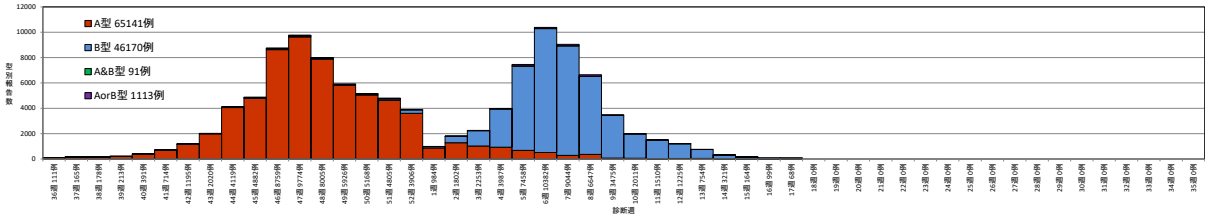
	総数	A型	B型	A&B型*	AorB型*
習志野	4	0	4	0	0
船橋市	6	1	4	0	1
市川	5	1	2	0	2
松戸	10	3	7	0	0
柏市	3	2	1	0	0
野田	4	4	0	0	0
印旛	12	3	9	0	0
山武	0	0	0	0	0
香取	2	0	1	0	1
海匝	0	0	0	0	0
長生	2	0	2	0	0
夷隅	4	0	4	0	0
市原	5	0	5	0	0
安房	0	0	0	0	0
君津	6	2	4	0	0
千葉市	5	1	3	0	1
合計	68	17	46	0	5

\* A & B型: A型とB型両方陽性、A or B型: 型非鑑別キットで陽性

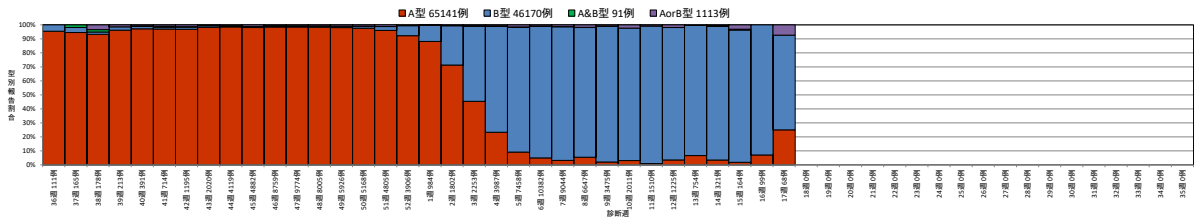
2026年17週インフルエンザ型別迅速診断報告割合



2025/26シーズン千葉県におけるインフルエンザ型別迅速診断報告数



2025/26シーズン千葉県におけるインフルエンザ型別迅速診断報告割合



5. 定点医療機関からのコメント

- ・ A 型インフル 2 名・・1 人は都内の幼稚園児。クラスで流行中とのこと。松戸市内の親せき宅に遊びに来ていて発症。親戚にも感染。(松戸保健所管内医療機関)
- ・ インフル A 3 歳女兒一人、B 0～5 カ月男児 1 人(船橋市保健所管内医療機関)
- ・ インフルエンザ A 型が久しぶりに出ました。(印旛保健所管内医療機関)
- ・ B 型インフルエンザ 2 名、38 歳女性は家族内感染(君津保健所管内医療機関)

6. 千葉県のインフルエンザによる週別入院患者概況(基幹定点 9 機関からの報告)

2025/26シーズン千葉県のインフルエンザによる週別入院患者概況

	合計	年齢別内訳											入院時の状況(一部重複あり)			
		1歳未満	1-4歳	5-9歳	10-19歳	20-29歳	30-39歳	40-49歳	50-59歳	60-69歳	70-79歳	80歳以上	ICU入室	人工呼吸器の利用	頭部CT検査等	いずれにも該当せず
シーズン合計	557	43	93	85	66	14	15	20	18	29	78	96	37	14	71	456
36週	1	0	0	0	0	0	0	0	0	0	1	0	1	0	0	0
37週	0	0	0	0	0	0	0	0	0	0	0	0	0	0	0	0
38週	1	0	0	1	0	0	0	0	0	0	0	0	0	0	0	1
39週	1	1	0	0	0	0	0	0	0	0	0	0	0	0	0	1
40週	4	0	1	0	0	1	0	0	0	0	1	1	0	0	0	4
41週	3	0	3	0	0	0	0	0	0	0	0	0	0	0	0	3
42週	10	0	4	2	1	0	1	0	0	1	0	1	0	0	1	9
43週	6	0	4	1	0	0	0	0	1	0	0	0	0	0	2	4
44週	16	3	3	4	1	0	2	0	0	1	1	1	0	0	2	14
45週	14	1	2	6	2	0	2	0	0	0	1	0	1	0	2	12
46週	40	8	8	6	4	0	1	2	3	0	2	6	6	1	5	31
47週	44	4	10	8	4	1	2	0	3	1	6	5	2	1	4	37
48週	53	4	9	9	3	2	0	1	4	6	8	7	2	1	7	44
49週	34	4	5	2	3	1	0	3	0	0	11	5	4	3	2	28
50週	32	4	3	6	1	0	0	0	1	5	4	8	1	1	1	30
51週	31	3	5	2	3	1	0	2	2	2	5	6	0	0	4	27
52週	26	2	1	2	2	1	0	0	0	3	5	10	1	0	1	24
1週	25	0	6	2	3	0	0	1	0	3	3	7	1	1	4	20
2週	21	1	5	0	1	1	0	0	0	2	4	7	1	0	5	16
3週	15	0	1	1	3	0	0	0	0	1	4	5	1	0	2	13
4週	16	0	3	5	2	0	1	0	0	0	2	3	2	1	3	12
5週	31	1	6	6	5	1	2	2	1	0	1	6	1	1	2	27
6週	35	2	4	6	9	0	1	2	1	1	3	6	2	0	5	28
7週	38	2	3	9	6	2	1	1	1	0	6	7	4	2	10	26
8週	22	0	5	4	4	2	1	1	0	0	3	2	4	1	3	16
9週	8	1	0	1	0	1	1	2	0	0	2	0	1	1	2	5
10週	10	0	2	0	0	0	0	1	1	2	4	0	1	0	0	9
11週	4	0	0	0	3	0	0	0	0	0	0	1	0	0	2	2
12週	8	1	0	2	2	0	0	1	0	0	0	2	0	0	1	7
13週	4	0	0	0	1	0	0	1	0	1	1	0	1	0	1	2
14週	0	0	0	0	0	0	0	0	0	0	0	0	0	0	0	0
15週	0	0	0	0	0	0	0	0	0	0	0	0	0	0	0	0
16週	1	1	0	0	0	0	0	0	0	0	0	0	0	0	0	1
17週	3	0	0	0	3	0	0	0	0	0	0	0	0	0	0	3

千葉県のインフルエンザ施設別発生状況

厚生労働省 インフルエンザに関する報道発表資料

URL : [https://www.mhlw.go.jp/stf/seisakunitsuite/bunya/kenkou\\_iryuu/kenkou/kekkaku-kansenshou01/houdou.html](https://www.mhlw.go.jp/stf/seisakunitsuite/bunya/kenkou_iryuu/kenkou/kekkaku-kansenshou01/houdou.html)