

千葉県梅毒発生状況 2025 年第 52 週

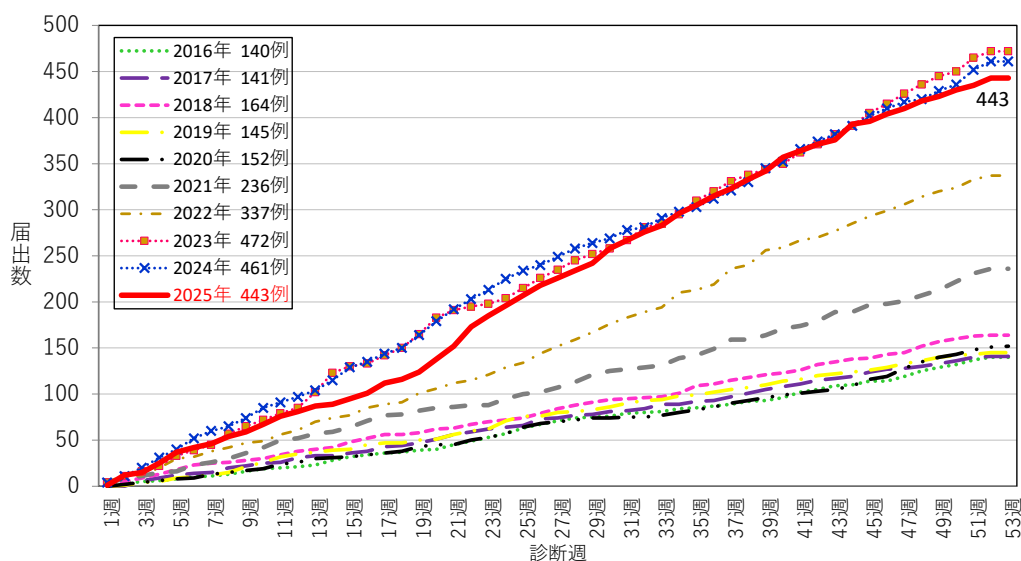
千葉県では、2025 年第 52 週に 8 例届出があり、2025 年の累計は 443 例となった（下図）。

443 例のうち、性別では男性が 285 例（64%）、女性が 158 例（36%）で男性が多い傾向にある。

年齢群別で多いのは、男性は 40 代が 67 例、50 代が 63 例、20 代が 53 例、30 代が 44 例であり、女性は 20 代が 78 例、30 代が 25 例、40 代が 21 例、10 代が 19 例であった。

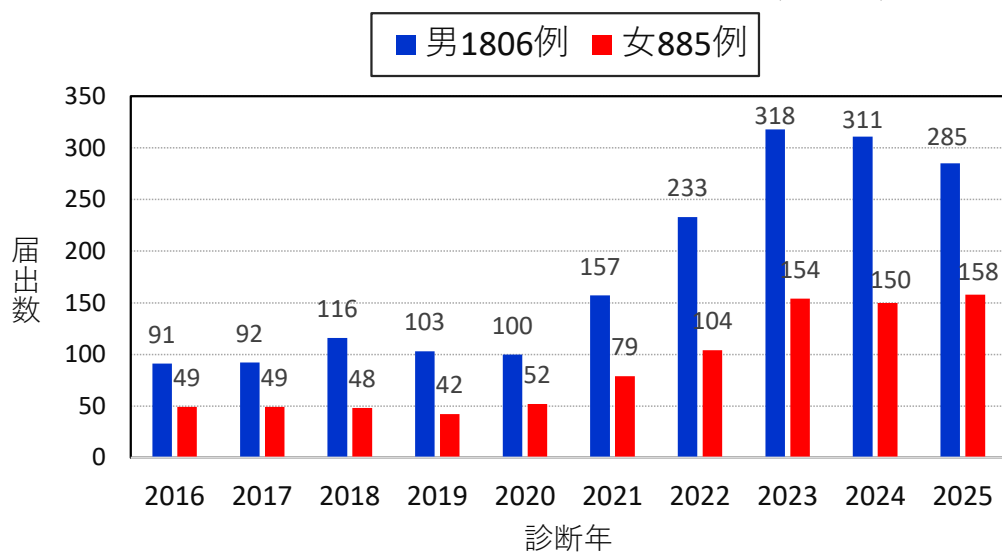
1. 届出状況

2016年～2025年52週千葉県梅毒年別累積届出数（n=2691）



2. 診断年別性別届出数

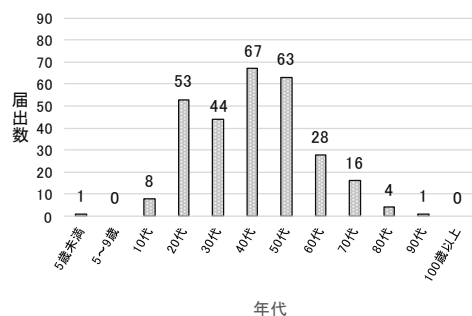
千葉県の各診断年における梅毒男女別届出数（n=2691）



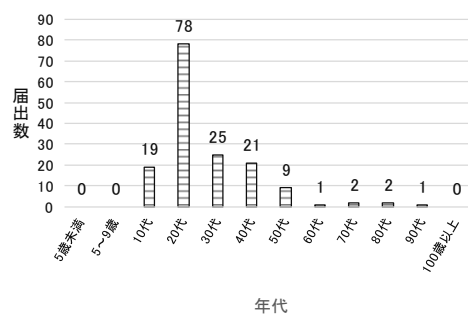
3. 2025 年の性別年代別届出数

2025年52週千葉県梅毒年代別届出数

【男】 n=285



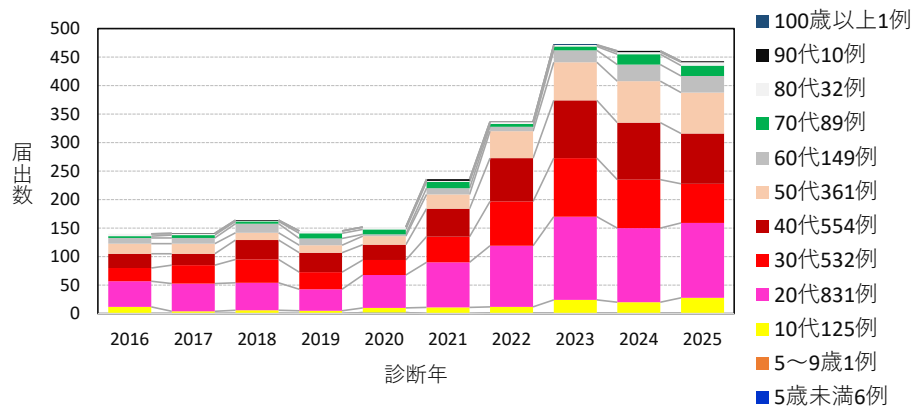
【女】 n=158



4. 診断年別年齢群別届出数

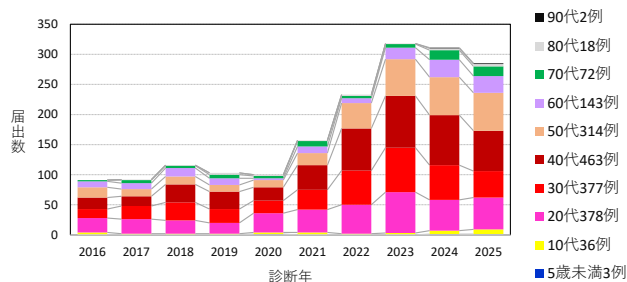
① 全体

千葉県の各診断年における梅毒年齢群別届出数 (n=2691)

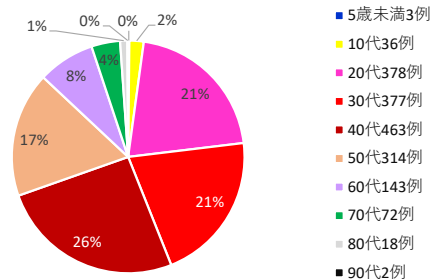


② 男性

千葉県の各診断年における梅毒年齢群別届出数 (n=1806) 【男】

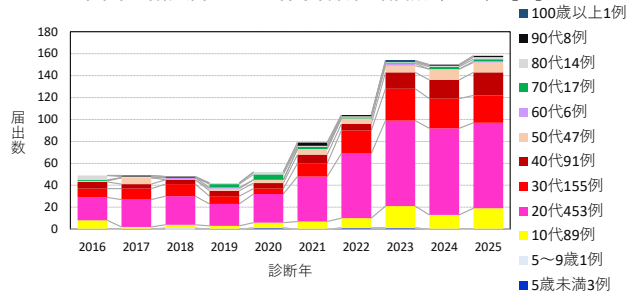


2016年～2025年梅毒症例_年齢群ごとの割合【男】

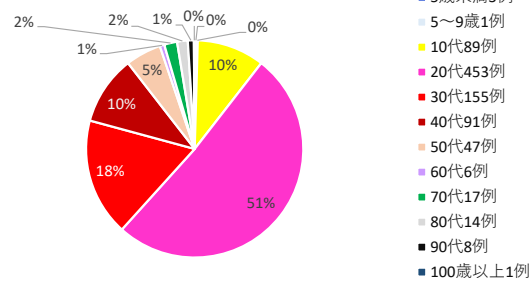


③ 女性

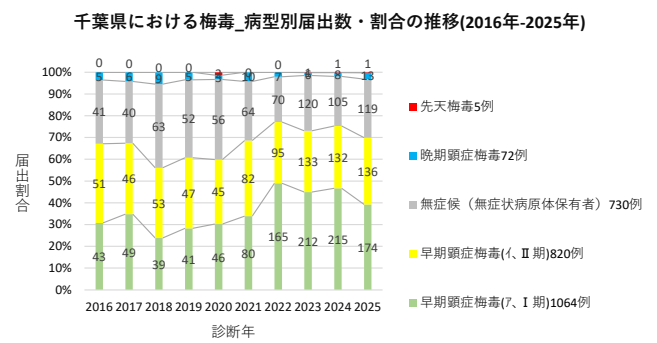
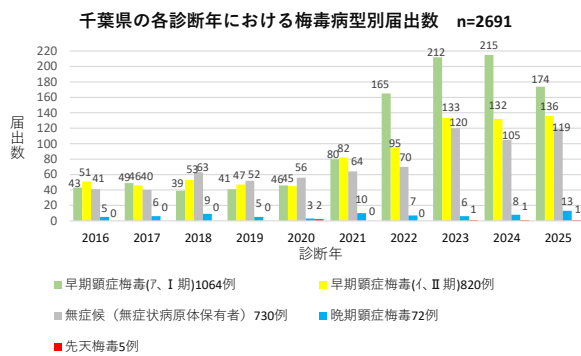
千葉県の各診断年における梅毒年齢群別届出数 (n=885) 【女】



2016年～2025年梅毒症例_年齢群ごとの割合【女】

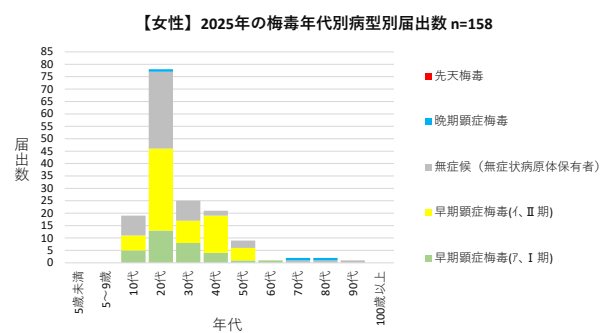
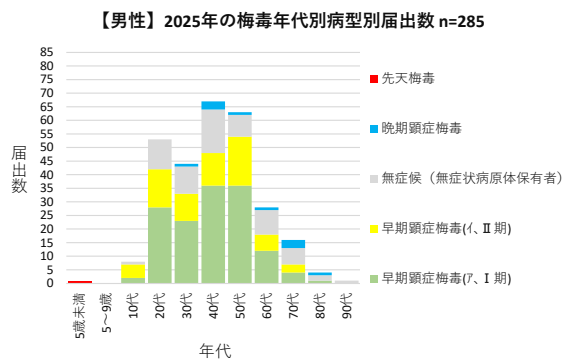


5. 診断年別病型別届出数

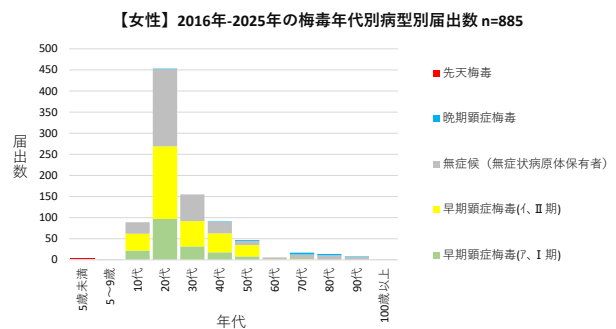
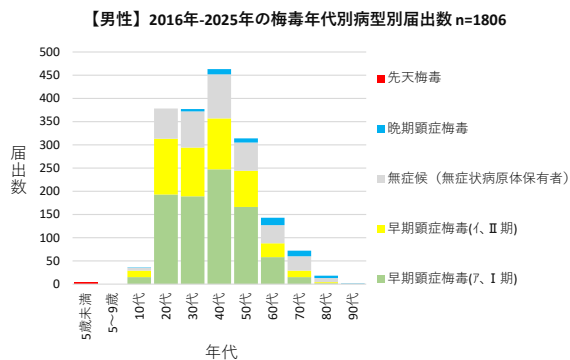


6. 年代別病型別届出数

① 2025年の年代別病型別届出数(男女別)



② 2016年から2025年までの年代別病型別届出数(男女別)



7. 診断年別保健所別届出数

2016年～2025年52週 千葉県の梅毒 年別・保健所別届出数

保健所	2016年	2017年	2018年	2019年	2020年	2021年	2022年	2023年	2024年	2025年	合計
習志野	8	14	13	16	16	24	37	29	36	36	229
市川	16	15	23	13	15	13	20	28	39	32	214
松戸	28	18	27	30	25	29	45	49	56	55	362
野田	2	2	1	0	2	2	5	7	8	5	34
印旛	10	12	11	9	9	27	29	46	46	35	234
香取	1	0	2	0	1	0	0	5	4	1	14
海匝	1	0	4	2	3	8	9	9	10	19	65
山武	2	3	3	0	5	2	4	11	4	7	41
長生	0	0	3	1	1	1	1	1	2	4	14
夷隅	2	0	0	0	0	1	2	2	1	0	8
安房	6	0	5	2	2	7	4	1	3	5	35
君津	4	4	9	4	2	10	14	23	16	13	99
市原	4	8	6	6	4	10	11	24	15	14	102
千葉市	29	33	23	34	25	47	53	71	80	58	453
船橋市	15	15	17	14	21	32	38	71	74	79	376
柏市	12	17	17	14	21	23	65	95	67	80	411
合計	140	141	164	145	152	236	337	472	461	443	2691