

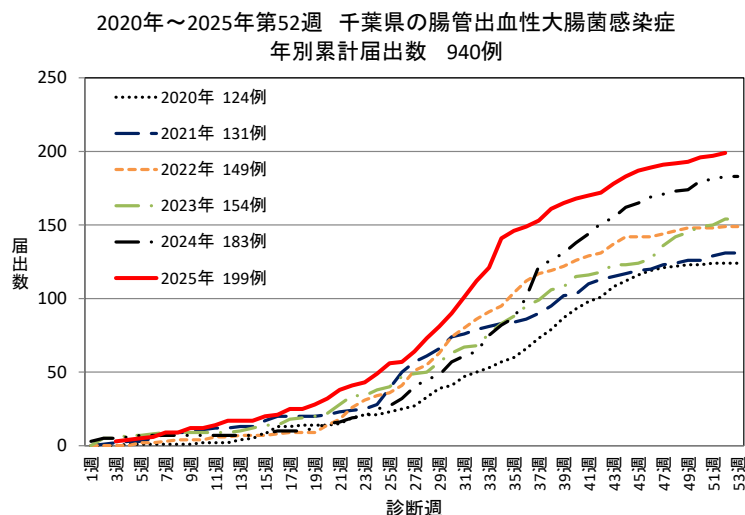
千葉県 の腸管出血性大腸菌感染症発生状況

2025 年第 52 週

千葉県では、2025 年第 52 週に県内医療機関から 2 例の届出があり、2025 年の累計は 199 例となった。

全国では、2025 年第 51 週に計 47 例の届出があり、累計は 4,275 例となった。近隣都県では埼玉県で 6 例、神奈川県で 3 例、東京都で 2 例、茨城県で 1 例の届出があった。

1. 届出状況

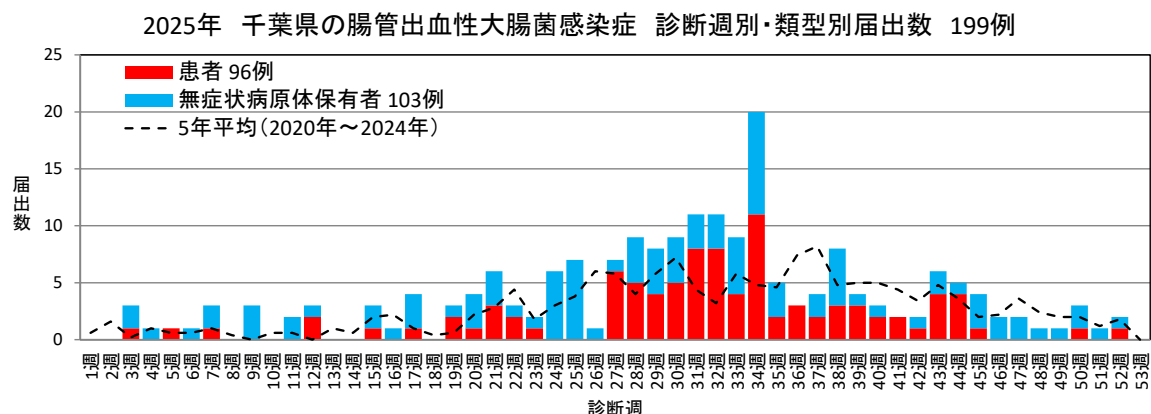


2. 年別・保健所別届出数

2020年～2025年第52週 千葉県の腸管出血性大腸菌感染症 年別・保健所別届出数

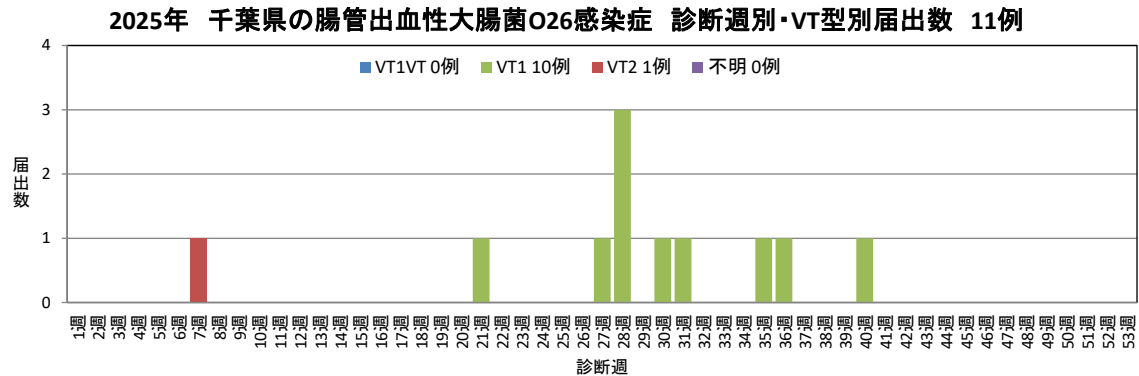
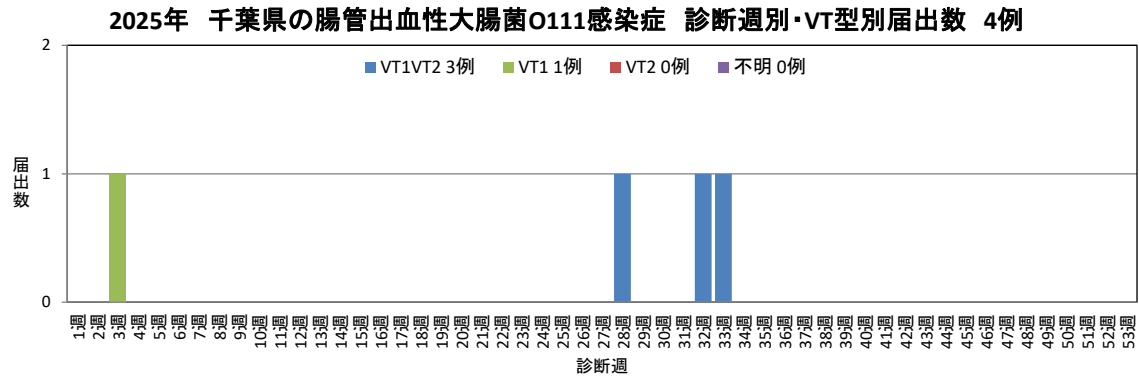
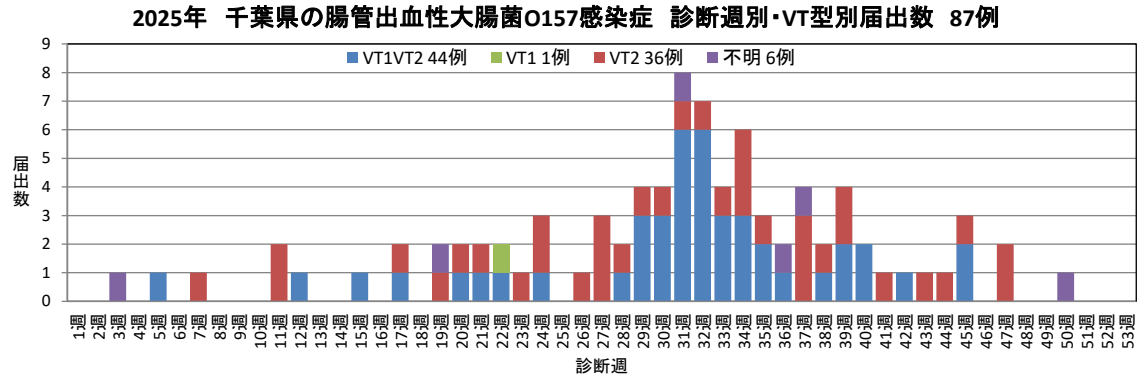
	2020年	2021年	2022年	2023年	2024年	2025年	合計
習志野	5	6	6	9	23	28	77
市川	12	15	20	22	30	12	111
松戸	20	12	32	23	13	15	115
野田	1	2	1	1	2	3	10
印旛	14	11	9	8	14	33	89
香取	1	1	4	1	0	3	10
海匠	0	9	6	3	4	10	32
山武	1	9	0	3	1	2	16
長生	2	1	1	2	2	0	8
夷隅	3	3	0	2	0	0	8
安房	5	0	0	1	0	0	6
君津	13	8	3	5	17	19	65
市原	2	6	3	8	7	2	28
千葉市	20	25	29	39	25	37	175
船橋市	17	16	31	21	37	25	147
柏市	8	7	4	6	8	10	43
合計	124	131	149	154	183	199	940

3. 診断週別類型別届出数

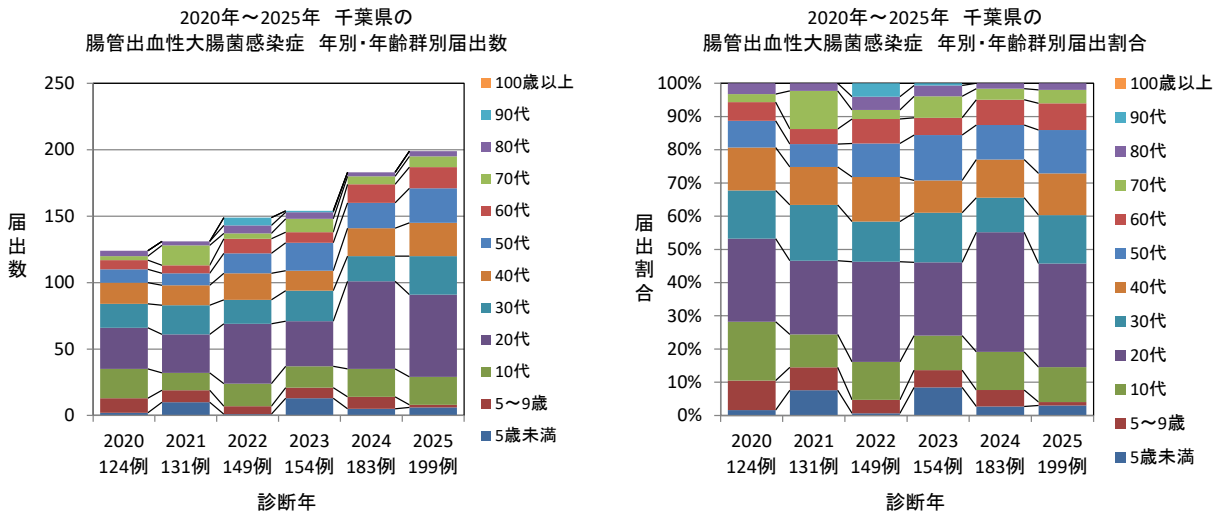


4. 血清群別届出数(O 血清群が複数報告された場合はそれぞれ計上)

O血清群	毒素型				総計
	VT1VT2	VT1	VT2	不明	
157	44	1	36	6	87
103	0	18	0	3	21
26	0	10	1	0	11
91	3	3	0	0	6
128	1	0	4	1	6
8	0	1	3	0	4
111	3	1	0	0	4
121	0	0	4	0	4
86a	0	1	1	0	2
166	0	0	0	2	2
15	0	0	0	1	1
115	0	1	0	0	1
145	0	0	1	0	1
146	0	0	1	0	1
168	0	0	1	0	1
不明	12	19	11	5	47
総計	63	55	63	18	199



5. 年齢群別届出数・年齢群別届出割合・性別届出数



2020年～2025年第52週 千葉県腸管出血性大腸菌感染症 年別・性別・年齢群別届出数

		2020		2021		2022		2023		2024		2025		合計	
		届出数	%	届出数	%	届出数	%	届出数	%	届出数	%	届出数	%	届出数	%
性別	男性	60	48.4	50	38.2	63	42.3	63	40.9	67	36.6	88	44.2	391	41.6
	女性	64	51.6	81	61.8	86	57.7	91	59.1	116	63.4	111	55.8	549	58.4
年齢群	5歳未満	2	1.6	10	7.6	1	0.7	13	8.4	5	2.7	6	3.0	37	3.9
	5～9歳	11	8.9	9	6.9	6	4.0	8	5.2	9	4.9	2	1.0	45	4.8
	10代	22	17.7	13	9.9	17	11.4	16	10.4	21	11.5	21	10.6	110	11.7
	20代	31	25.0	29	22.1	45	30.2	34	22.1	66	36.1	62	31.2	267	28.4
	30代	18	14.5	22	16.8	18	12.1	23	14.9	19	10.4	29	14.6	129	13.7
	40代	16	12.9	15	11.5	20	13.4	15	9.7	21	11.5	25	12.6	112	11.9
	50代	10	8.1	9	6.9	15	10.1	21	13.6	19	10.4	26	13.1	100	10.6
	60代	7	5.6	6	4.6	11	7.4	8	5.2	14	7.7	16	8.0	62	6.6
	70代	3	2.4	15	11.5	4	2.7	10	6.5	6	3.3	8	4.0	46	4.9
	80代	4	3.2	3	2.3	6	4.0	5	3.2	3	1.6	4	2.0	25	2.7
	90代	0	0.0	0	0.0	6	4.0	1	0.6	0	0.0	0	0.0	7	0.7
	100歳以上	0	0.0	0	0.0	0	0.0	0	0.0	0	0.0	0	0.0	0	0.0
合計		124	100.0	131	100.0	149	100.0	154	100.0	183	100.0	199	100.0	940	100.0