

千葉県梅毒発生状況 2024年第43週

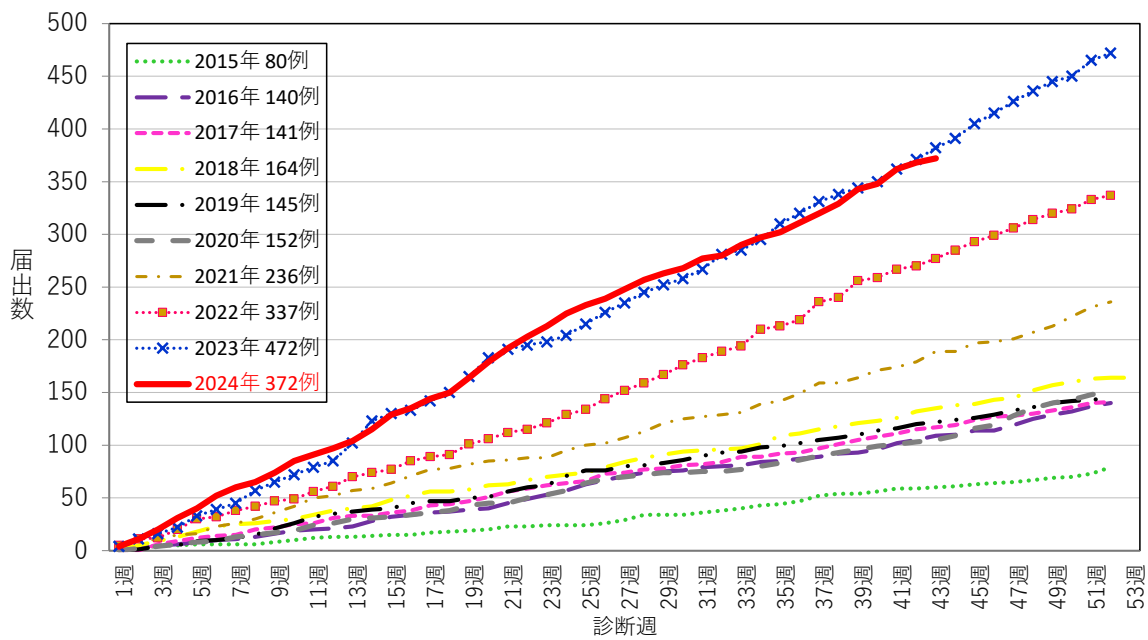
千葉県では、2024年第43週に4例届出があり、2024年の累計は372例となった。1999年の現行感染症サーベイランス開始以降、最も届出数が多かった2023年と同水準で推移している（下図）。

372例のうち、性別では男性が253例（68%）、女性が119例（32%）で男性が多い傾向がある。

年齢群別で多いのは、男性は40代が70例、50代が52例、30代が48例、20代が41例であり、女性は20代が57例、30代が24例、40代が16例、10代が12例である。

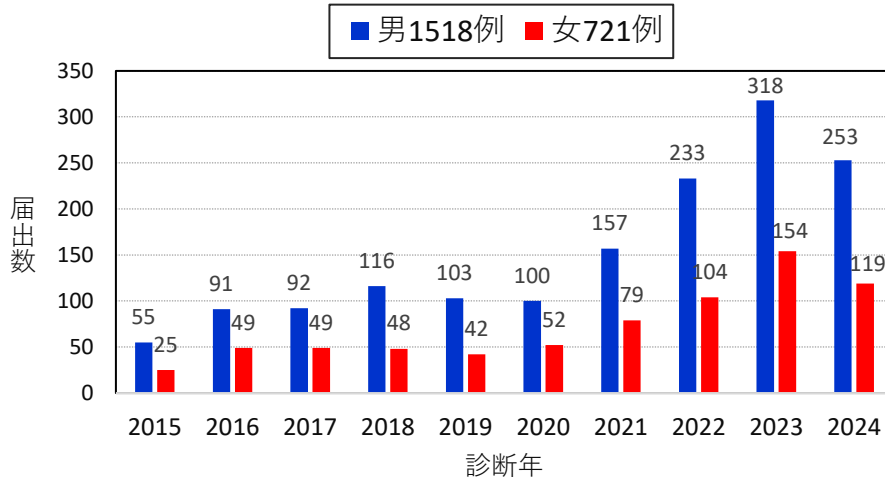
1. 届出状況

2015年～2024年第43週千葉県の梅毒年別累積届出数（n=2239）



2. 診断年別性別届出数

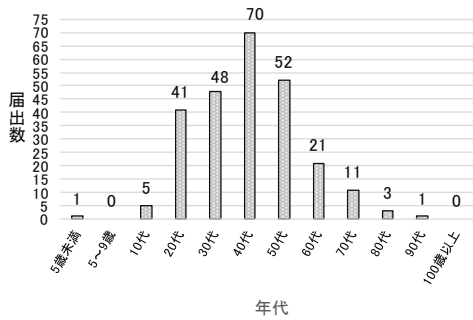
千葉県の各診断年における梅毒男女別届出数（n=2239）



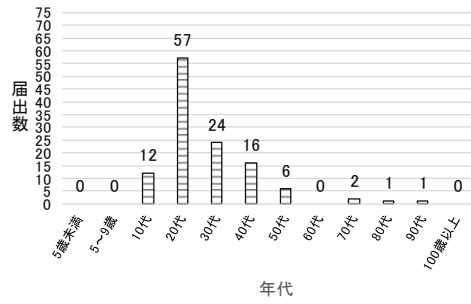
3. 2024年の性別年代別届出数

2024年第43週千葉県梅毒年代別届出数

【男】 n=253



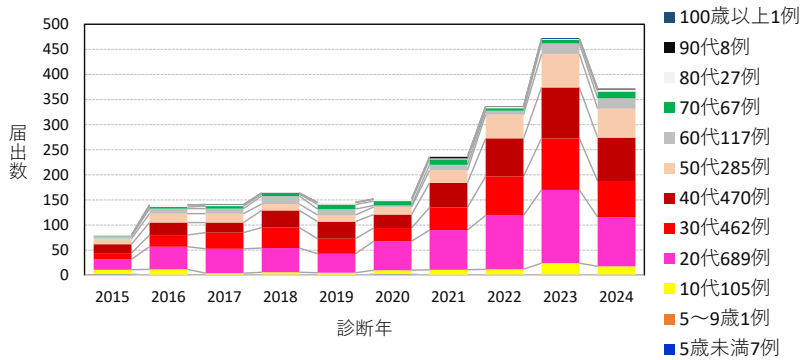
【女】 n=119



4. 診断年別年齢群別届出数

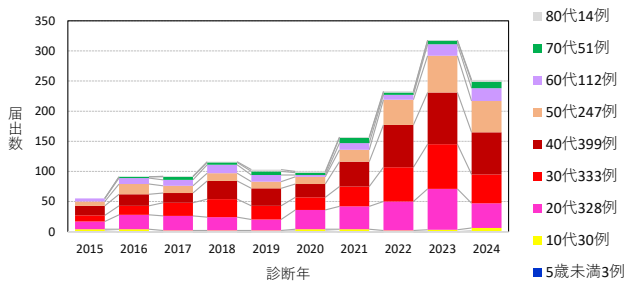
① 全体

千葉県の各診断年における梅毒年齢群別届出数 (n=2239)

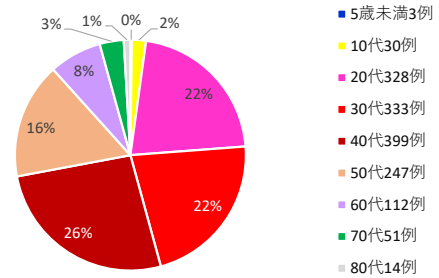


② 男性

千葉県の各診断年における梅毒年齢群別届出数 (n=1518) 【男】

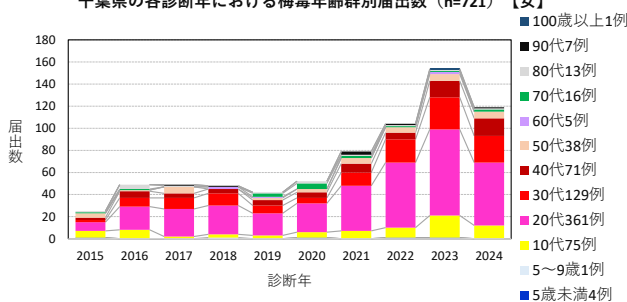


2015-2024年梅毒症例_年齢群ごとの割合【男】

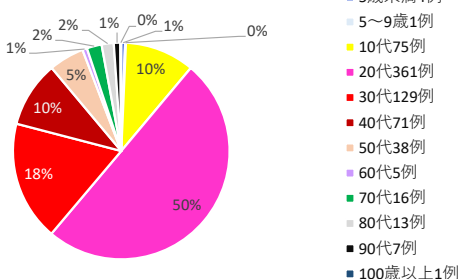


③ 女性

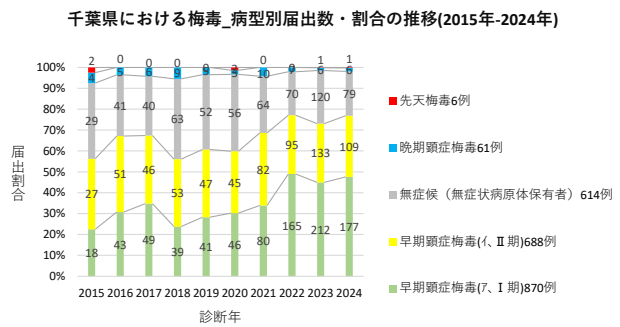
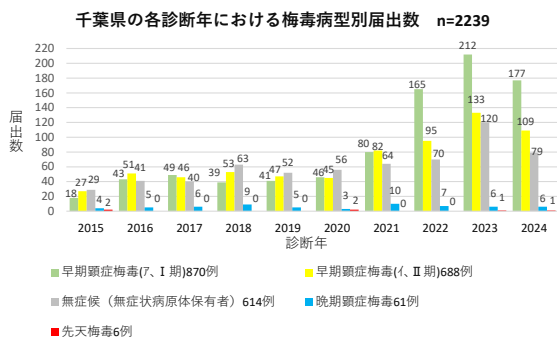
千葉県の各診断年における梅毒年齢群別届出数 (n=721) 【女】



2015-2024年梅毒症例_年齢群ごとの割合【女】

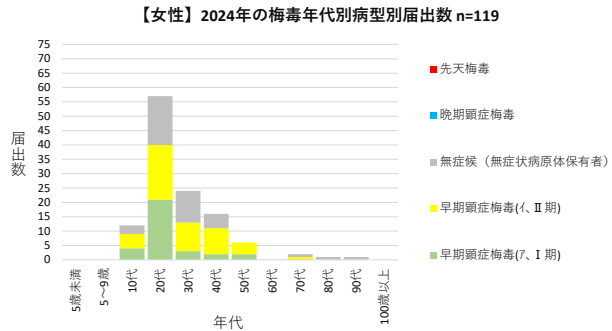
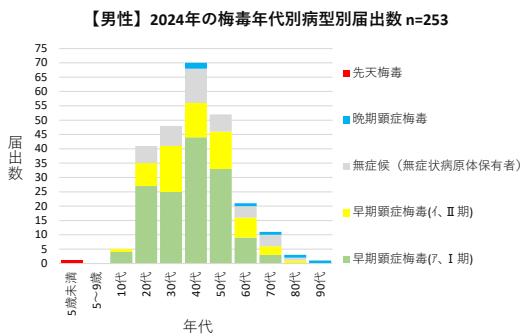


5. 診断年別病型別届出数

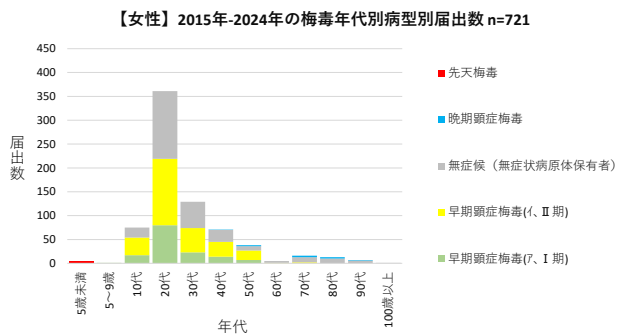
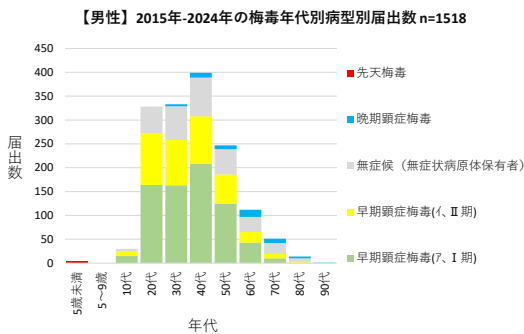


6. 年代別病型別届出数

① 2024年の年代別病型別届出数(男女別)



② 2015年から2024年までの年代別病型別届出数(男女別)



7. 診断年別保健所別届出数

2015年～2024年第43週 千葉県の梅毒 年別・保健所別届出数

保健所	2015年	2016年	2017年	2018年	2019年	2020年	2021年	2022年	2023年	2024年	合計
習志野	7	8	14	13	16	16	24	37	29	33	197
市川	16	16	15	23	13	15	13	20	28	34	193
松戸	7	28	18	27	30	25	29	45	49	44	302
野田	1	2	2	1	0	2	2	5	7	7	29
印旛	5	10	12	11	9	9	27	29	46	37	195
香取	0	1	0	2	0	1	0	0	5	4	13
海匝	5	1	0	4	2	3	8	9	9	5	46
山武	1	2	3	3	0	5	2	4	11	3	34
長生	1	0	0	3	1	1	1	1	1	2	11
夷隅	0	2	0	0	0	0	1	2	2	1	8
安房	2	6	0	5	2	2	7	4	1	3	32
君津	4	4	4	9	4	2	10	14	23	15	89
市原	3	4	8	6	6	4	10	11	24	10	86
千葉市	13	29	33	23	34	25	47	53	71	59	387
船橋市	8	15	15	17	14	21	32	38	71	58	289
柏市	7	12	17	17	14	21	23	65	95	57	328
合計	80	140	141	164	145	152	236	337	472	372	2239