

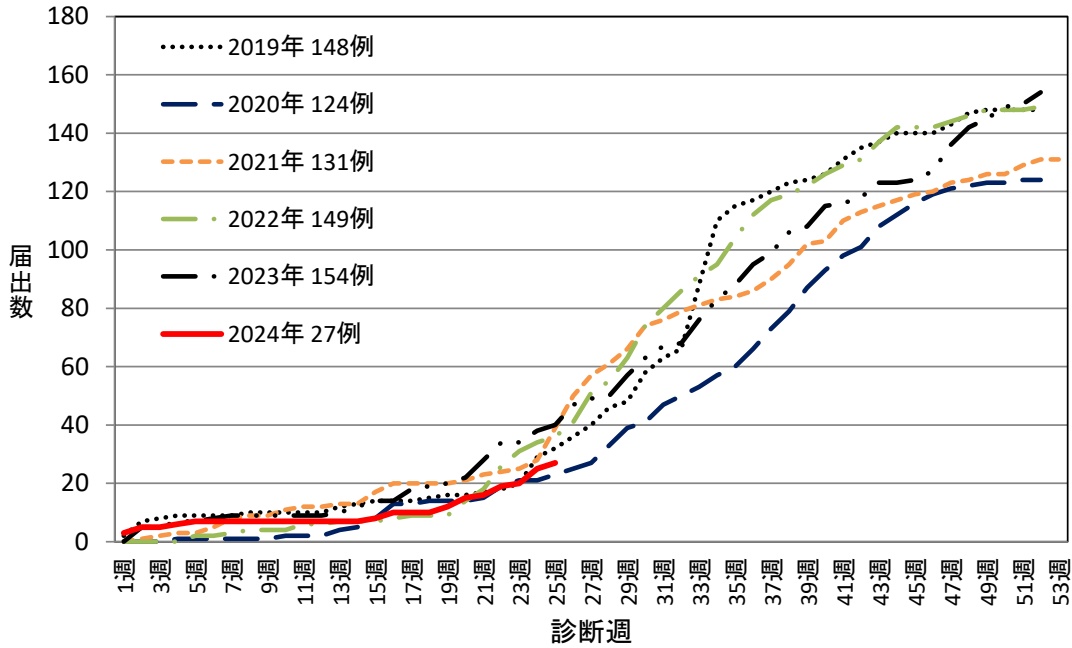
千葉県 の腸管出血性大腸菌感染症発生状況 2024 年第 25 週

千葉県では、2024 年第 25 週に県内医療機関から 2 例の届出があり、2024 年の累計は 27 例となった。

2024 年第 24 週の全国における発生状況は計 60 例の届出があり、近隣都県では東京都で 7 例、神奈川県で 6 例、埼玉県で 6 例、茨城県で 3 例の届出があった。2024 年第 24 週時点の全国における累計は 820 例であった。

1. 届出状況

2019年～2024年第25週千葉県の腸管出血性大腸菌感染症
年別累積届出数 733例

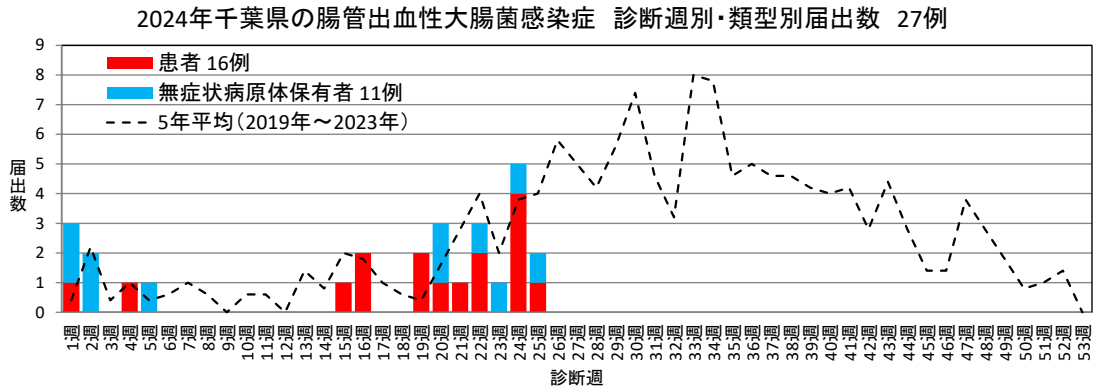


2. 年別・保健所別届出数

2019年～2024年第25週千葉県の腸管出血性大腸菌感染症 年別・保健所別届出数

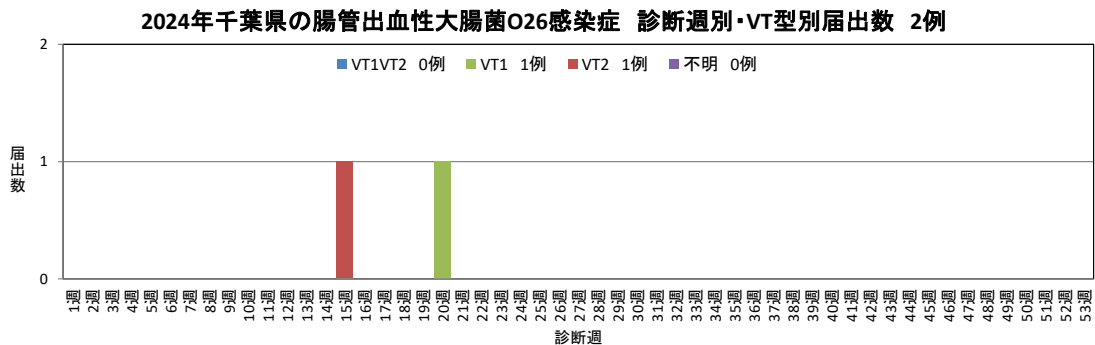
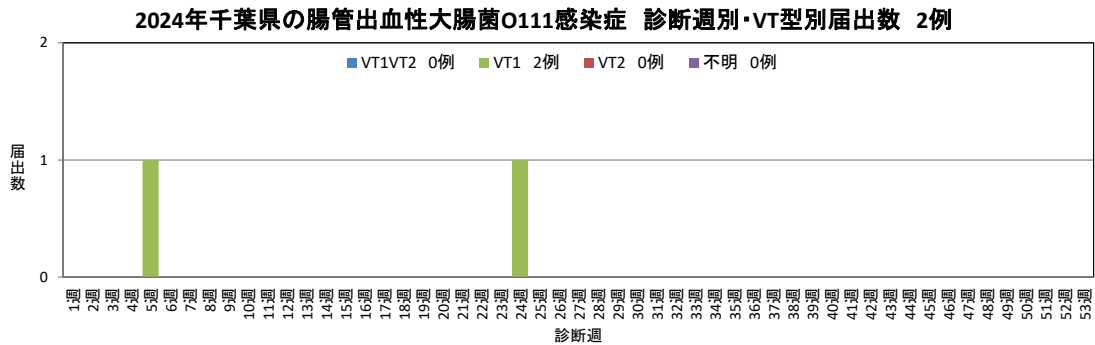
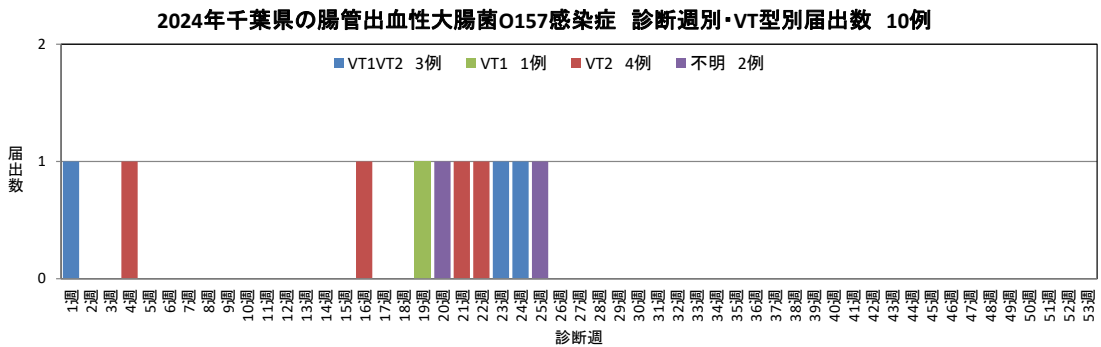
	2019年	2020年	2021年	2022年	2023年	2024年	合計
習志野	5	5	6	6	9	2	33
市川	14	12	15	20	22	4	87
松戸	36	20	12	32	23	1	124
野田	7	1	2	1	1	1	13
印旛	20	14	11	9	8	2	64
香取	3	1	1	4	1	0	10
海匝	1	0	9	6	3	1	20
山武	0	1	9	0	3	0	13
長生	3	2	1	1	2	1	10
夷隅	0	3	3	0	2	0	8
安房	2	5	0	0	1	0	8
君津	6	13	8	3	5	2	37
市原	4	2	6	3	8	4	27
千葉市	19	20	25	29	39	2	134
船橋市	15	17	16	31	21	7	107
柏市	13	8	7	4	6	0	38
合計	148	124	131	149	154	27	733

3. 診断週別類型別届出数



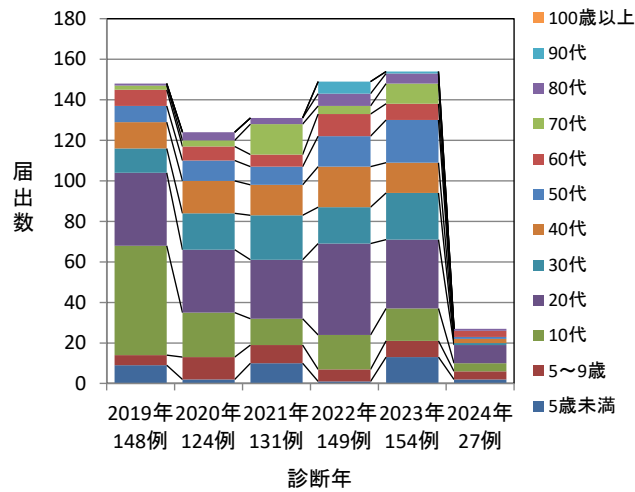
4. 血清群別届出数(O血清群が複数報告された場合はそれぞれ計上)

O157・VT1VT2(3例)、O157・VT1(1例)、O157・VT2(4例)、O157・VT不明(2例)、O111・VT1(2例)、O26・VT1(1例)、O26・VT2(1例)、O103・VT1(4例)、O103・VT不明(1例)、O121・VT2(1例)、O146・VT1(1例)、O血清群不明VT1(1例)、O血清群不明VT2(5例)

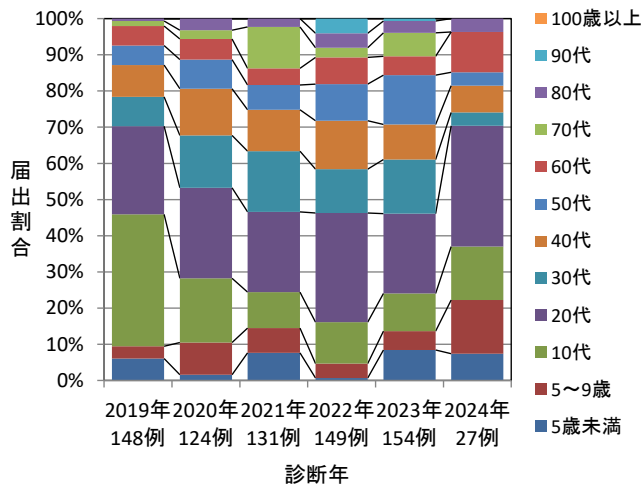


5. 年齢群別届出数・年齢群別届出割合・性別届出数

2019年～2024年千葉県の
腸管出血性大腸菌感染症 年別・年齢群別届出数



2019年～2024年千葉県の
腸管出血性大腸菌感染症 年別・年齢群別届出割合



2019年～2024年25週千葉県の腸管出血性大腸菌感染症 年別・性別・年齢群別届出数

性別	年齢群	2019年		2020年		2021年		2022年		2023年		2024年		合計	
		届出数	%	届出数	%	届出数	%	届出数	%	届出数	%	届出数	%	届出数	%
性	男性	70	47.3	60	48.4	50	38.2	63	42.3	63	40.9	14	51.9	320	43.7
	女性	78	52.7	64	51.6	81	61.8	86	57.7	91	59.1	13	48.1	413	56.3
年齢群	5歳未満	9	6.1	2	1.6	10	7.6	1	0.7	13	8.4	2	7.4	37	5.0
	5～9歳	5	3.4	11	8.9	9	6.9	6	4.0	8	5.2	4	14.8	43	5.9
	10代	54	36.5	22	17.7	13	9.9	17	11.4	16	10.4	4	14.8	126	17.2
	20代	36	24.3	31	25.0	29	22.1	45	30.2	34	22.1	9	33.3	184	25.1
	30代	12	8.1	18	14.5	22	16.8	18	12.1	23	14.9	1	3.7	94	12.8
	40代	13	8.8	16	12.9	15	11.5	20	13.4	15	9.7	2	7.4	81	11.1
	50代	8	5.4	10	8.1	9	6.9	15	10.1	21	13.6	1	3.7	64	8.7
	60代	8	5.4	7	5.6	6	4.6	11	7.4	8	5.2	3	11.1	43	5.9
	70代	2	1.4	3	2.4	15	11.5	4	2.7	10	6.5	0	0.0	34	4.6
	80代	1	0.7	4	3.2	3	2.3	6	4.0	5	3.2	1	3.7	20	2.7
	90代	0	0.0	0	0.0	0	0.0	6	4.0	1	0.6	0	0.0	7	1.0
100歳以上	0	0.0	0	0.0	0	0.0	0	0.0	0	0.0	0	0.0	0	0.0	
合計		148	100.0	124	100.0	131	100.0	149	100.0	154	100.0	27	100.0	733	100.0