

2019/20 シーズン 千葉県インフルエンザ発生状況 2020年 35週

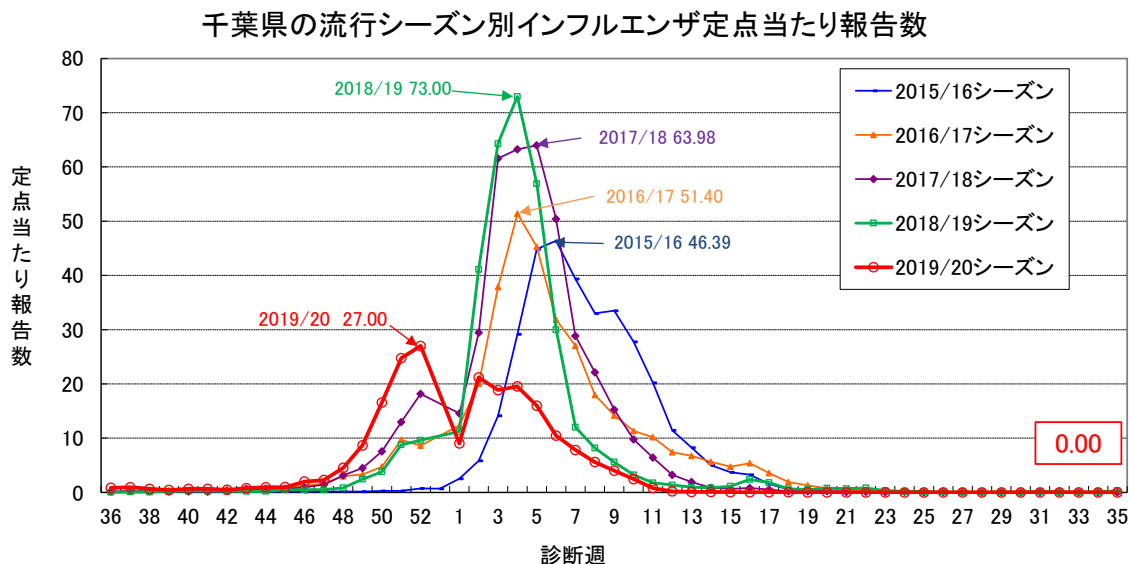
—横ばい—

2020年 35週 の県全体の定点当たり報告数は、34週 の 0.00 から変わらず 0.00 であった。全保健所管内で定点当たり報告数 1.0 を下回っている。

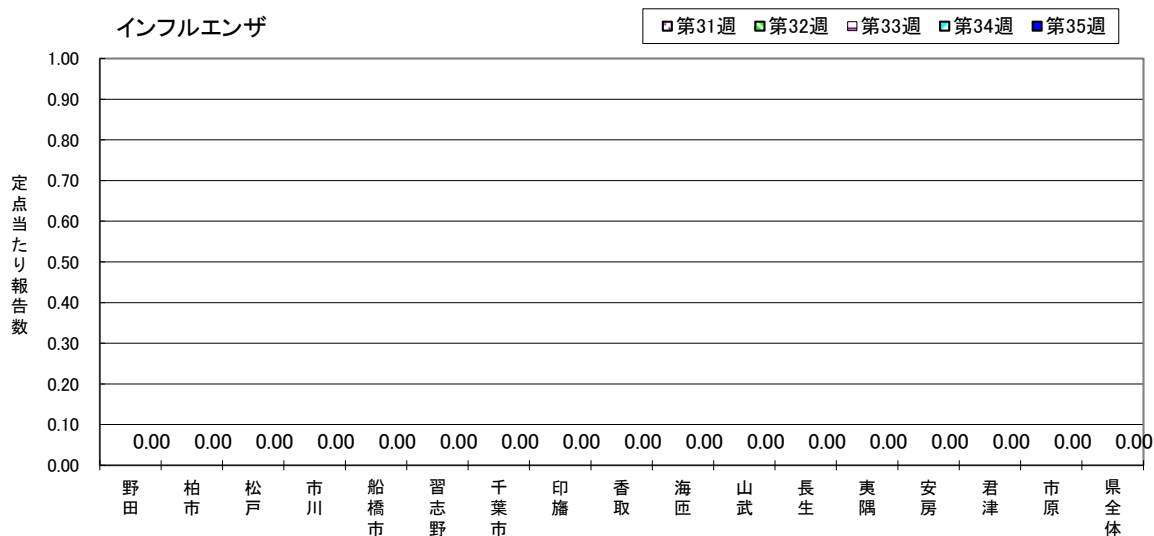
2020年 35週 の年齢群別報告はなく、2019/20 シーズン全体の年齢群別報告割合は、5～9歳 (31.8%)、10～14歳 (18.0%)、0～4歳 (15.7%) 等である。

2020年 35週 の小児科・インフルエンザ定点医療機関の協力による迅速診断結果の報告は、なかった。2019/20 シーズン合計では、41,667 例中 A 型 36,801 例 (88.3%)、B 型 4,799 例 (11.5%)、A and B 型 39 例 (0.1%)、A or B 型 28 例 (0.1%) である。

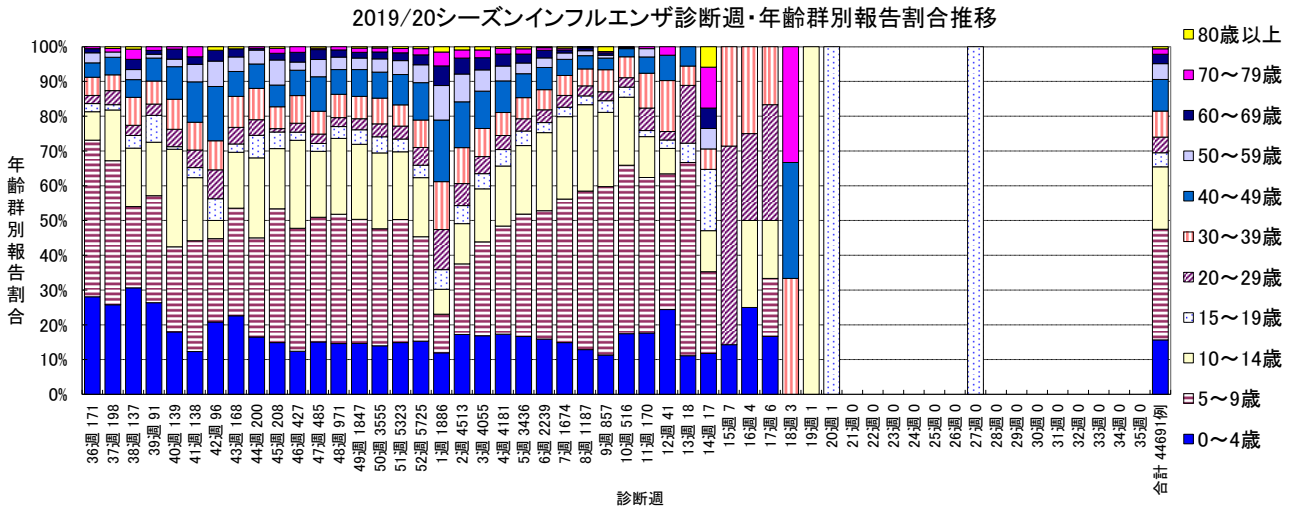
1. 千葉県のインフルエンザ流行シーズン別定点当たり報告数



2. 直近 5 週の保健所別インフルエンザ定点当たり報告数



3. 診断週別・年齢群別報告割合推移



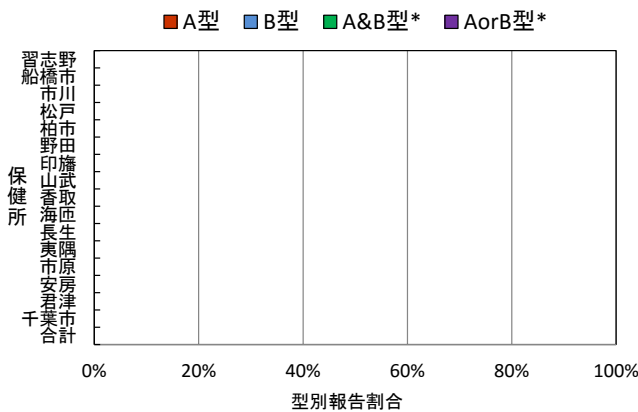
4. 定点医療機関における迅速診断結果

インフルエンザ迅速診断結果(第35週)

| | 総数 | A型 | B型 | A&B型* | AorB型* |
|-----------|----------|----------|----------|----------|----------|
| 習志野 | 0 | 0 | 0 | 0 | 0 |
| 船橋市 | 0 | 0 | 0 | 0 | 0 |
| 市川 | 0 | 0 | 0 | 0 | 0 |
| 松戸 | 0 | 0 | 0 | 0 | 0 |
| 柏市 | 0 | 0 | 0 | 0 | 0 |
| 野田 | 0 | 0 | 0 | 0 | 0 |
| 印旛 | 0 | 0 | 0 | 0 | 0 |
| 山武 | 0 | 0 | 0 | 0 | 0 |
| 香取 | 0 | 0 | 0 | 0 | 0 |
| 海匝 | 0 | 0 | 0 | 0 | 0 |
| 長生 | 0 | 0 | 0 | 0 | 0 |
| 夷隅 | 0 | 0 | 0 | 0 | 0 |
| 市原 | 0 | 0 | 0 | 0 | 0 |
| 安房 | 0 | 0 | 0 | 0 | 0 |
| 君津 | 0 | 0 | 0 | 0 | 0 |
| 千葉市 | 0 | 0 | 0 | 0 | 0 |
| 合計 | 0 | 0 | 0 | 0 | 0 |

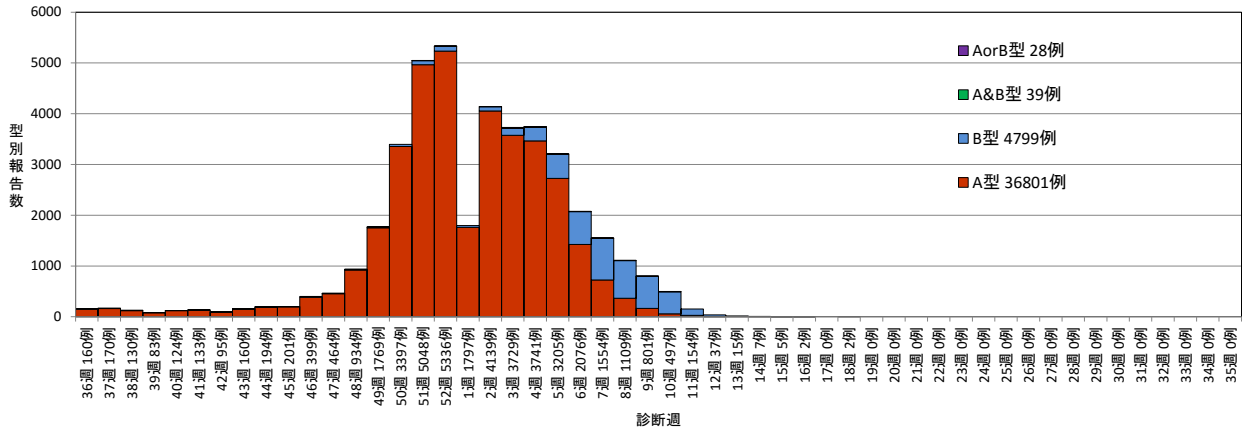
* A & B型: A型とB型両方陽性、A or B型: 型非鑑別キットで陽性

2020年35週インフルエンザ型別迅速診断報告割合

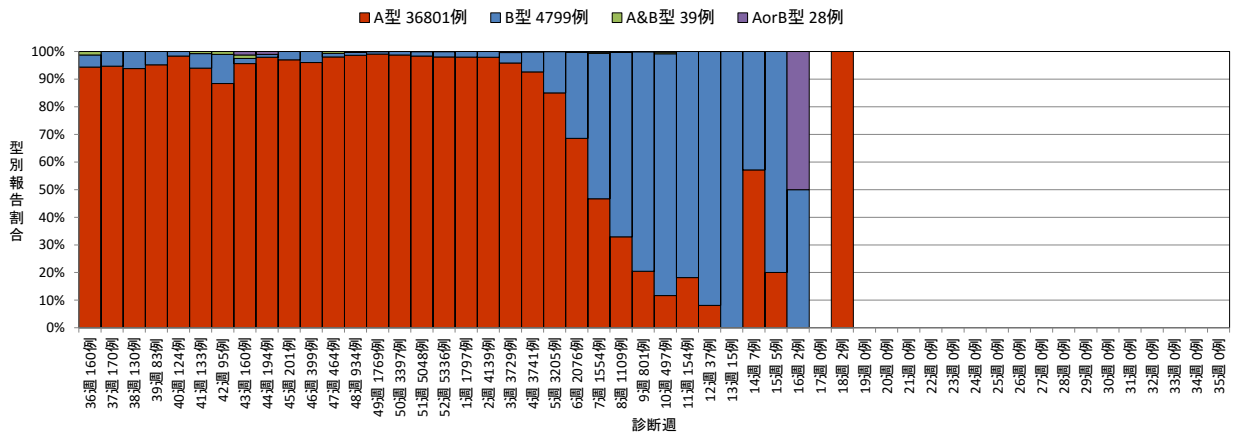


* A & B型: A型とB型両方陽性、A or B型: 型非鑑別キットで陽性

2019/20シーズン千葉県におけるインフルエンザ型別迅速診断報告数



2019/20シーズン千葉県におけるインフルエンザ型別迅速診断報告割合



5. 定点医療機関からのコメント

今週のインフルエンザ関連のコメントはありませんでした。

6. 千葉県インフルエンザによる週別入院患者概況

2019/20シーズン千葉県インフルエンザによる週別入院患者概況

| | 合計 | 年齢別内訳 | | | | | | | | | | | 入院時の状況(一部重複あり) | | | |
|--------|-----|-------|------|------|--------|--------|--------|--------|--------|--------|--------|-------|----------------|----------|---------|-----------|
| | | 1歳未満 | 1-4歳 | 5-9歳 | 10-19歳 | 20-29歳 | 30-39歳 | 40-49歳 | 50-59歳 | 60-69歳 | 70-79歳 | 80歳以上 | ICU入室 | 人工呼吸器の利用 | 頭部CT検査等 | いずれにも該当せず |
| シーズン合計 | 365 | 28 | 66 | 51 | 25 | 7 | 7 | 12 | 15 | 37 | 62 | 55 | 32 | 11 | 82 | 264 |
| 36週 | 1 | 1 | 0 | 0 | 0 | 0 | 0 | 0 | 0 | 0 | 0 | 0 | 0 | 0 | 0 | 1 |
| 37週 | 2 | 0 | 1 | 1 | 0 | 0 | 0 | 0 | 0 | 0 | 0 | 0 | 0 | 0 | 1 | 1 |
| 38週 | 0 | 0 | 0 | 0 | 0 | 0 | 0 | 0 | 0 | 0 | 0 | 0 | 0 | 0 | 0 | 0 |
| 39週 | 0 | 0 | 0 | 0 | 0 | 0 | 0 | 0 | 0 | 0 | 0 | 0 | 0 | 0 | 0 | 0 |
| 40週 | 1 | 0 | 0 | 1 | 0 | 0 | 0 | 0 | 0 | 0 | 0 | 0 | 0 | 0 | 0 | 1 |
| 41週 | 1 | 0 | 0 | 0 | 0 | 0 | 0 | 0 | 0 | 0 | 1 | 0 | 0 | 0 | 0 | 1 |
| 42週 | 1 | 0 | 0 | 0 | 0 | 0 | 0 | 0 | 0 | 0 | 1 | 0 | 0 | 0 | 1 | 0 |
| 43週 | 2 | 0 | 1 | 0 | 0 | 1 | 0 | 0 | 0 | 0 | 0 | 0 | 0 | 0 | 1 | 1 |
| 44週 | 1 | 0 | 0 | 1 | 0 | 0 | 0 | 0 | 0 | 0 | 0 | 0 | 0 | 0 | 0 | 1 |
| 45週 | 9 | 0 | 0 | 0 | 0 | 0 | 0 | 0 | 0 | 2 | 3 | 4 | 1 | 1 | 0 | 8 |
| 46週 | 1 | 0 | 1 | 0 | 0 | 0 | 0 | 0 | 0 | 0 | 0 | 0 | 0 | 0 | 0 | 1 |
| 47週 | 2 | 0 | 1 | 0 | 0 | 0 | 0 | 0 | 0 | 0 | 0 | 1 | 0 | 0 | 0 | 2 |
| 48週 | 6 | 0 | 2 | 0 | 0 | 0 | 0 | 2 | 0 | 0 | 2 | 0 | 0 | 0 | 0 | 6 |
| 49週 | 21 | 3 | 3 | 3 | 4 | 0 | 1 | 0 | 1 | 2 | 3 | 1 | 2 | 1 | 7 | 14 |
| 50週 | 25 | 1 | 6 | 3 | 3 | 0 | 0 | 0 | 1 | 3 | 4 | 4 | 1 | 0 | 8 | 16 |
| 51週 | 17 | 2 | 2 | 5 | 0 | 0 | 1 | 0 | 0 | 2 | 3 | 2 | 3 | 1 | 6 | 11 |
| 52週 | 33 | 3 | 5 | 8 | 2 | 2 | 1 | 1 | 1 | 2 | 5 | 3 | 2 | 0 | 9 | 22 |
| 1週 | 36 | 2 | 10 | 7 | 5 | 0 | 0 | 1 | 0 | 4 | 2 | 5 | 3 | 1 | 10 | 25 |
| 2週 | 66 | 5 | 11 | 4 | 1 | 0 | 1 | 2 | 6 | 3 | 17 | 16 | 4 | 1 | 13 | 50 |
| 3週 | 49 | 6 | 4 | 4 | 4 | 1 | 2 | 1 | 4 | 6 | 8 | 9 | 5 | 0 | 7 | 38 |
| 4週 | 33 | 2 | 7 | 4 | 3 | 1 | 1 | 1 | 2 | 5 | 5 | 2 | 4 | 2 | 7 | 24 |
| 5週 | 20 | 0 | 3 | 1 | 1 | 0 | 0 | 1 | 0 | 7 | 4 | 3 | 4 | 3 | 4 | 13 |
| 6週 | 15 | 0 | 2 | 6 | 2 | 1 | 0 | 1 | 0 | 1 | 1 | 1 | 0 | 0 | 4 | 11 |
| 7週 | 8 | 1 | 4 | 0 | 0 | 0 | 0 | 1 | 0 | 0 | 1 | 1 | 2 | 0 | 3 | 5 |
| 8週 | 6 | 1 | 0 | 2 | 0 | 0 | 0 | 0 | 0 | 0 | 2 | 1 | 1 | 1 | 1 | 3 |
| 9週 | 0 | 0 | 0 | 0 | 0 | 0 | 0 | 0 | 0 | 0 | 0 | 0 | 0 | 0 | 0 | 0 |
| 10週 | 4 | 1 | 2 | 1 | 0 | 0 | 0 | 0 | 0 | 0 | 0 | 0 | 0 | 0 | 0 | 4 |
| 11週 | 2 | 0 | 1 | 0 | 0 | 1 | 0 | 0 | 0 | 0 | 0 | 0 | 0 | 0 | 0 | 2 |
| 12週 | 1 | 0 | 0 | 0 | 0 | 0 | 0 | 0 | 0 | 0 | 0 | 1 | 0 | 0 | 0 | 1 |
| 13週 | 0 | 0 | 0 | 0 | 0 | 0 | 0 | 0 | 0 | 0 | 0 | 0 | 0 | 0 | 0 | 0 |
| 14週 | 2 | 0 | 0 | 0 | 0 | 0 | 0 | 1 | 0 | 0 | 0 | 1 | 0 | 0 | 0 | 2 |
| 15週 | 0 | 0 | 0 | 0 | 0 | 0 | 0 | 0 | 0 | 0 | 0 | 0 | 0 | 0 | 0 | 0 |
| 16週 | 0 | 0 | 0 | 0 | 0 | 0 | 0 | 0 | 0 | 0 | 0 | 0 | 0 | 0 | 0 | 0 |
| 17週 | 0 | 0 | 0 | 0 | 0 | 0 | 0 | 0 | 0 | 0 | 0 | 0 | 0 | 0 | 0 | 0 |
| 18週 | 0 | 0 | 0 | 0 | 0 | 0 | 0 | 0 | 0 | 0 | 0 | 0 | 0 | 0 | 0 | 0 |
| 19週 | 0 | 0 | 0 | 0 | 0 | 0 | 0 | 0 | 0 | 0 | 0 | 0 | 0 | 0 | 0 | 0 |
| 20週 | 0 | 0 | 0 | 0 | 0 | 0 | 0 | 0 | 0 | 0 | 0 | 0 | 0 | 0 | 0 | 0 |
| 21週 | 0 | 0 | 0 | 0 | 0 | 0 | 0 | 0 | 0 | 0 | 0 | 0 | 0 | 0 | 0 | 0 |
| 22週 | 0 | 0 | 0 | 0 | 0 | 0 | 0 | 0 | 0 | 0 | 0 | 0 | 0 | 0 | 0 | 0 |
| 23週 | 0 | 0 | 0 | 0 | 0 | 0 | 0 | 0 | 0 | 0 | 0 | 0 | 0 | 0 | 0 | 0 |
| 24週 | 0 | 0 | 0 | 0 | 0 | 0 | 0 | 0 | 0 | 0 | 0 | 0 | 0 | 0 | 0 | 0 |
| 25週 | 0 | 0 | 0 | 0 | 0 | 0 | 0 | 0 | 0 | 0 | 0 | 0 | 0 | 0 | 0 | 0 |
| 26週 | 0 | 0 | 0 | 0 | 0 | 0 | 0 | 0 | 0 | 0 | 0 | 0 | 0 | 0 | 0 | 0 |
| 27週 | 0 | 0 | 0 | 0 | 0 | 0 | 0 | 0 | 0 | 0 | 0 | 0 | 0 | 0 | 0 | 0 |
| 28週 | 0 | 0 | 0 | 0 | 0 | 0 | 0 | 0 | 0 | 0 | 0 | 0 | 0 | 0 | 0 | 0 |
| 29週 | 0 | 0 | 0 | 0 | 0 | 0 | 0 | 0 | 0 | 0 | 0 | 0 | 0 | 0 | 0 | 0 |
| 30週 | 0 | 0 | 0 | 0 | 0 | 0 | 0 | 0 | 0 | 0 | 0 | 0 | 0 | 0 | 0 | 0 |
| 31週 | 0 | 0 | 0 | 0 | 0 | 0 | 0 | 0 | 0 | 0 | 0 | 0 | 0 | 0 | 0 | 0 |
| 32週 | 0 | 0 | 0 | 0 | 0 | 0 | 0 | 0 | 0 | 0 | 0 | 0 | 0 | 0 | 0 | 0 |
| 33週 | 0 | 0 | 0 | 0 | 0 | 0 | 0 | 0 | 0 | 0 | 0 | 0 | 0 | 0 | 0 | 0 |
| 34週 | 0 | 0 | 0 | 0 | 0 | 0 | 0 | 0 | 0 | 0 | 0 | 0 | 0 | 0 | 0 | 0 |
| 35週 | 0 | 0 | 0 | 0 | 0 | 0 | 0 | 0 | 0 | 0 | 0 | 0 | 0 | 0 | 0 | 0 |

千葉県のインフルエンザ施設別発生状況

厚生労働省 インフルエンザに関する報道発表資料

URL : https://www.mhlw.go.jp/stf/seisakunitsuite/bunya/kenkou_iryuu/kenkou/kekaku-kansenshou01/houdou.html