

令和5年10月5日
県土整備部道路整備課
043-223-3270

三郷流山橋有料道路が開通します

千葉県、埼玉県及び埼玉県道路公社が共同で整備を進めてきた埼玉県三郷市と千葉県流山市を結ぶ三郷流山橋有料道路が、令和5年11月26日(日)15時に開通します。

三郷流山橋有料道路は、埼玉県三郷市から、千葉県を經由して茨城県つくば市に至る広域幹線道路である「都市軸道路」の一部を構成し、埼玉県三郷市と千葉県流山市を結ぶ延長約2.0kmの有料道路です。

本路線は、近年のつくばエクスプレス沿線開発等に伴う交通需要の急速な増加による周辺道路の混雑を早期に緩和するため、短期間での整備が可能な有料道路事業を活用し、千葉県、埼玉県及び埼玉県道路公社が共同で整備を進めてきました。このたび工事が完成し、11月26日(日)15時に開通します。

本路線の開通により、円滑な交通が確保され、江戸川上下流の橋りょうでの渋滞の緩和や埼玉県東部地域と千葉県東葛飾地域との間の移動時間の短縮が図られます。

なお、開通に先立ち、同日9時30分から開通記念式典を開催します。

1 路線概要

開通区間	埼玉県三郷市前間 ^{ぜんま} 地内（県道三郷松伏線） ～ 千葉県流山市三輪野山 ^{みわのやま} 地内（県道松戸野田線バイパス）
延長	約2.0km（うち江戸川渡河部の橋の長さ 約450m）
車線数	2車線（暫定）
事業者	千葉県、埼玉県、埼玉県道路公社
着手年度	平成25年度（平成30年度より有料道路事業導入）
事業費	約217億円（うち有料道路事業費84億円）

車種	普通車	中型車	大型車	特大車	軽自動車	軽車両等
料金 (1回あたり)	150円	200円	260円	410円	100円	20円

※軽車両等は原動機付自転車、自転車などが該当します。歩行者は無料です。

決済方法 現金のほか、別紙のキャッシュレス決済（交通系電子マネー、WAON、ETCGO）が利用可能です。

2 開通記念式典・記念行事

日 時 令和5年11月26日（日）9時30分～

場 所 【式 典】三郷市立^{ぜんま}前間小学校体育館（三郷市^{ぜんま}前間197-1）

【記念行事】三郷流山橋有料道路料金所前 特設会場（三郷市前間地内）

内 容 【式 典】式辞、工事経過報告、祝辞など

【記念行事】テープカット、久寿玉開披、祝賀パレードなど

※開通記念式典等は、会場の都合により一般の方の席・駐車場の御用意がありませんので、あらかじめご了承ください。また、天候等により予定を変更する場合があります。

～報道機関の方～

・当日の取材については、別途ご案内します。

問い合わせ先

○事業及び式典に関すること

千葉県県土整備部 道路整備課 電話 043-223-3270
副課長 佐々木 寛之

○キャッシュレス決済に関すること

埼玉県道路公社 電話 048-822-8073
道路サービス担当 課長 小暮 宏彰、主幹 村川 稔



整備効果

① 近隣橋りょうの渋滞緩和

江戸川を渡り三郷市と流山市を結ぶ唯一の橋である流山橋では慢性的な交通渋滞が生じているが、三郷流山橋有料道路の完成により、流山橋の交通量の一部が転換し、渋滞の緩和が期待される。

交通渋滞の状況（流山橋）



三郷流山橋有料道路 整備状況



② 市街地間の移動時間の短縮

新たな道路の開通により、埼玉県東部地域と千葉県東葛飾地域の市街地間の移動時間の短縮が期待されます。

「新三郷駅周辺商業施設」と「流山おおたかの森周辺」間の移動時間（約 9km）



キャッシュレス決済について

三郷流山橋有料道路では、全国的なETCの普及やキャッシュレス化の進展を踏まえ、サービス向上の一環として、下記のキャッシュレス決済を導入いたします。

【利用可能なキャッシュレス決済】

- ① 交通系電子マネー（Suica, PASMO 等）
- ② 電子マネーWAON〔ワオン〕
- ③ ネットワーク型ETC（ETCGO）



<ETCGOに関する留意点>

- ・ETCGOは高速道路で利用されている従来型ETCに比べて、車両の一旦停止が必要なものの導入コスト等の低廉化が図られた新たなシステムです。
- ・新たなシステムのため、現時点では使用可能なETCカードが限定されています。三郷流山橋有料道路開通時点では、下記カード1種類が使用可能です。

三井住友トラストクラブ(株)
(ダイナースクラブカード)

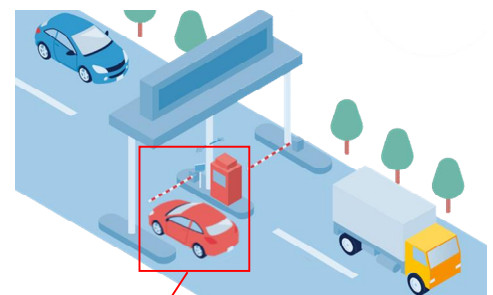


- ・その他のETCカードについては、首都高速道路(株)及びETCGO サービスを提供するアmano(株)とカード会社が調整を進め、準備が整い次第、公表してまいります。

【キャッシュレス決済の御利用方法】

① 交通系電子マネー、電子マネーWAON

- ・料金所での一旦停止が必要です。
- ・利用する電子マネーの種類を料金収受員にお申し付け下さい。
- ・収受員が決済端末を差し出しますので、タッチ決済して下さい。
- ・収受員が領収書をお渡しします。（受取は任意です）
- ・バーが開いたのを確認して発進して下さい。



料金所では決済方法によらず必ず一旦停止が必要です。

② ETCGO

- ・料金所での一旦停止が必要です。
- ・決済処理には3秒程度かかります。
- ・バーが開いたのを確認して発進して下さい。
- ・詳しくは下記ホームページを御確認下さい。



【ETCGO 特設サイト（アmano株式会社）】 <https://www.amano.co.jp/etogo/>