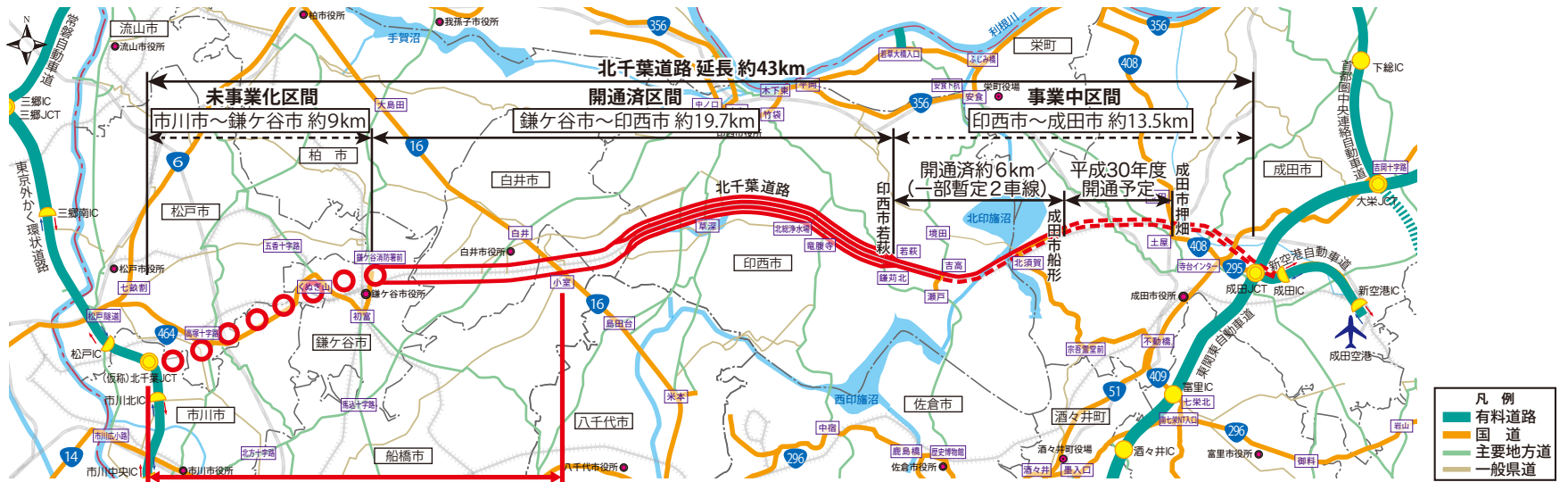


北千葉道路とは？

- ・一般国道464号北千葉道路は、市川市と成田市を結ぶ全長約43kmの道路です。
- ・東葛地域、北総地域の東西方向の骨格となる道路であり、首都圏北部、千葉ニュータウン、成田空港を結ぶことにより、国際競争力の強化を図るとともに、地域間の交流連携、物流の効率化等、地域の活性化に寄与することが期待されます。
- ・現在、市川市から船橋市間の約15kmの事業化に向けて、千葉県※が環境アセスメントと都市計画変更手続きを実施しています。

※都市計画手続きに併せて、環境アセスメント手続きを行うため、環境影響評価法の規定により、都市計画決定権者である千葉県が手続きを実施。



平成31年1月より、環境影響評価に着手しました。

平成30年8月に公表した環境影響評価方法書(方法書)に対していただいた住民の皆様や関係市長、知事の意見などを踏まえて、平成31年1月より現地調査に着手しました。大気環境や水環境、自然環境などの計16項目について、環境影響評価(調査・予測・評価)を行います。お近くの道路や公園、樹林地などにおいて現地調査を行いますので、ご理解とご協力をよろしくお願いいたします。



※手続きの流れは事業の規模により異なる場合があります。住民のほかに市町村長、知事、国土交通大臣等の意見を聴取します。

■環境影響評価とは？

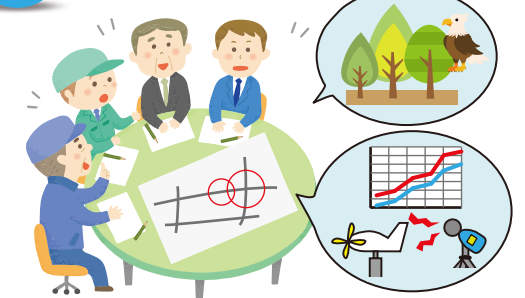
調査 予測・評価をするために必要な地域の環境情報を収集するため、既存資料の収集整理や、現地での調査を行います。



予測 事業を実施した結果、環境がどのように変化するか予測します。



評価 事業を行った場合の環境への影響について検討します。



連絡調整会議等の会議資料や、これまでに公表した方法書等の図書、北千葉道路だより(第1号～第5号)は、千葉県HPでご覧いただけます。

北千葉道路広報ワーキンググループ

- 目的：北千葉道路(市川市～白井市)の検討状況等に関する広報活動等を実施
- 構成員：千葉県、市川市、松戸市、鎌ヶ谷市、船橋市、白井市
- 問合せ先(事務局)：千葉県 県土整備部 道路計画課 外環道・北千葉道路班 TEL：043-223-3124

