

平成31年1月29日（火）

国土交通省関東地方整備局 千葉国道事務所  
千葉県県土整備部 道路計画課

## 記者発表資料

# 国道464号北千葉道路 成田市<sup>ふなかた</sup>船形<sup>おしはた</sup>～押畑 平成31年3月3日（日）に開通

国土交通省関東地方整備局と千葉県は、成田空港へのアクセス強化や周辺の交通渋滞緩和を目指して、国道464号北千葉道路（印西市<sup>わかはぎ</sup>若萩<sup>おおやま</sup>～成田市大山）の整備を進めております。

このたび、国土交通省関東地方整備局が直轄権限代行により整備を進めている成田市<sup>ふなかた</sup>船形<sup>おしはた</sup>から押畑間について、暫定2車線にて完成し、下記のとおり開通日時が決定しましたので、お知らせします。

○開通日時 平成31年3月3日（日）15時～

○開通区間 国道464号 北千葉道路

成田市<sup>ふなかた</sup>船形<sup>おしはた</sup>～押畑

延長3.8km

※開通式典の概要については、後日お知らせ致します。

引き続き、残る区間についても早期開通に向け整備を進めていきますので、ご理解とご協力をお願いします。

### 発表記者クラブ

竹芝記者クラブ、神奈川建設記者会、千葉県政記者会、成田空港記者会

### 問い合わせ先

国土交通省 関東地方整備局 千葉国道事務所 電話 043-287-0311(代表)

副所長 <sup>おじま</sup>生島 <sup>けんじ</sup>賢治 工務課長 <sup>もとずみ</sup>本住 <sup>たけし</sup>武司

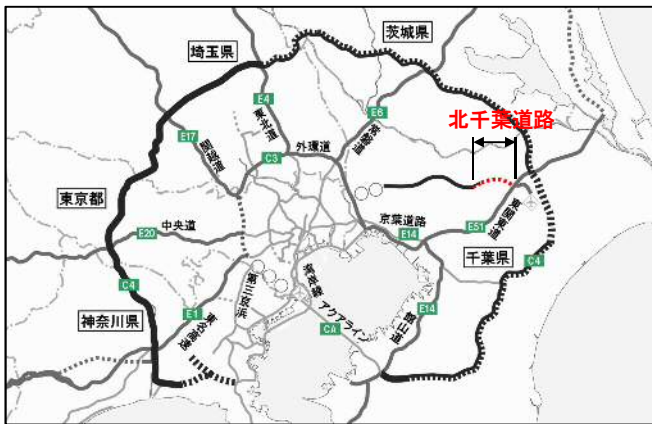
千葉県県土整備部 道路計画課 電話 043-223-3281

副課長 <sup>さいとう</sup>齊藤 <sup>ひろみ</sup>博美

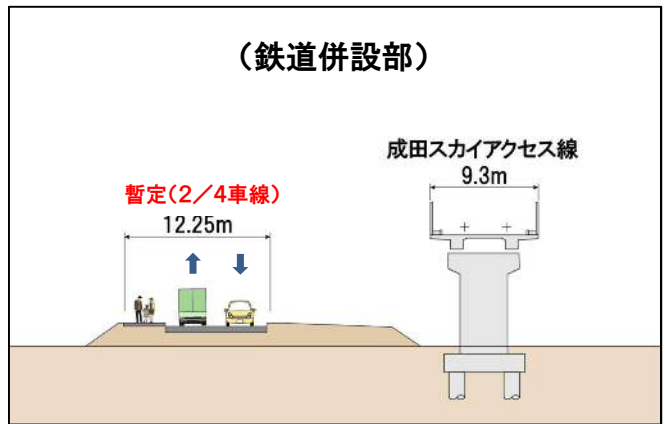
# 北千葉道路の概要

北千葉道路は、成田空港へのアクセス強化、東葛飾地域及び千葉ニュータウンと成田周辺地域との連携強化等を目的とした、市川市（東京外かく環状道路）から成田市に至る延長約43kmの幹線道路です。

このうち、千葉ニュータウン（印西市）から成田市に至る延長13.5kmについて、千葉県が事業を進めており、一部区間について、権限代行により国土交通省関東地方整備局が事業を進めています。



位置図



標準横断図



平面図

# 今回暫定開通区間の詳細

直轄施行区間  
一般国道464号 北千葉道路 延長5.6km



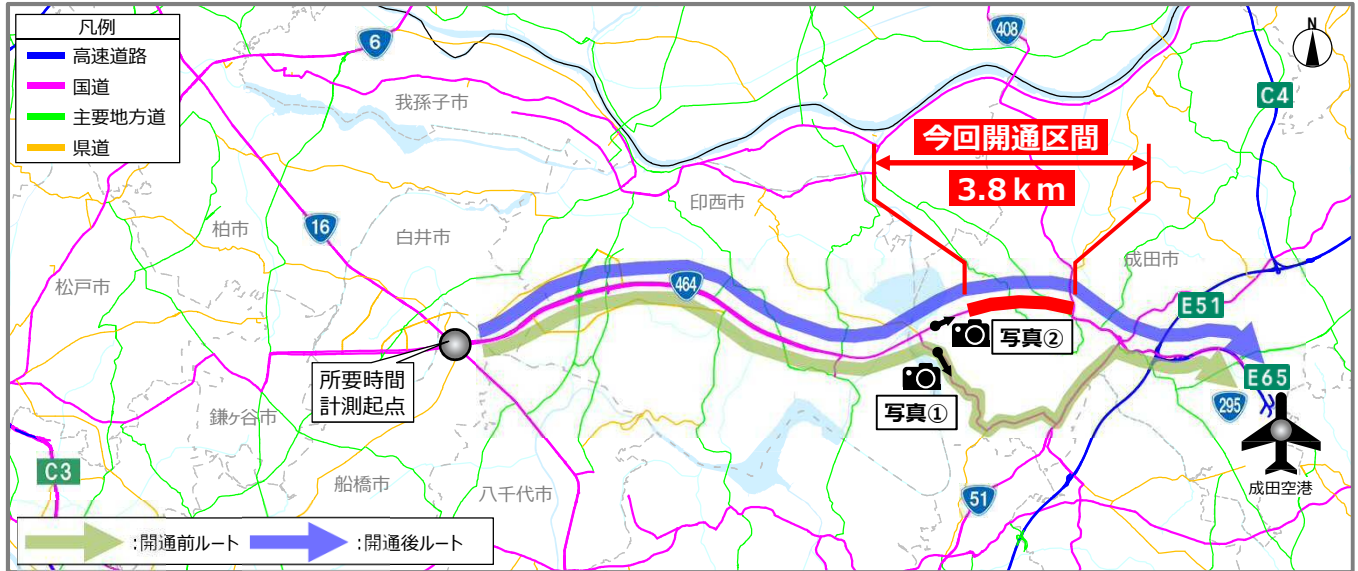
詳細平面図



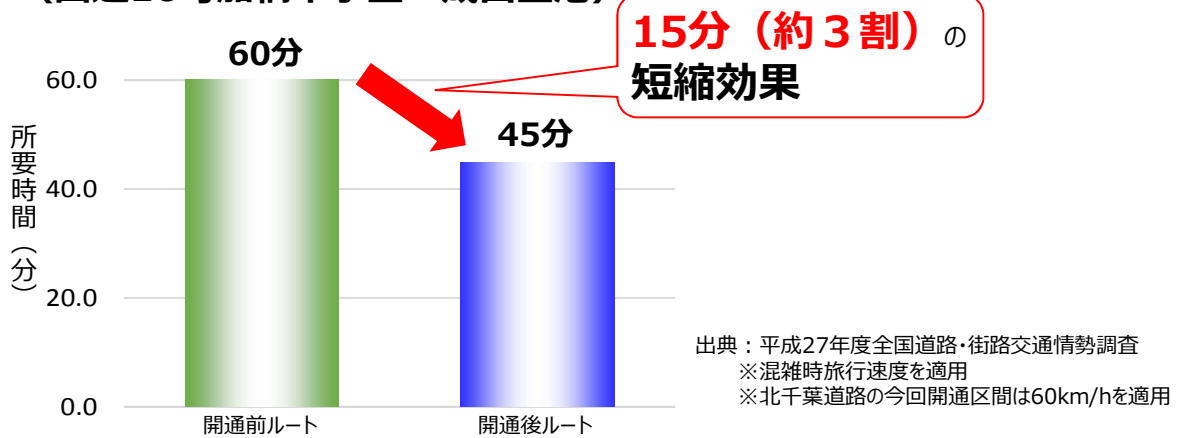
写真①

H30.3撮影

- 国道16号から成田空港までの所要時間が15分（約3割）短縮し、成田市へのアクセスの向上が期待される。
- 現道は幅員が狭小でカーブも多く大型車のすれ違いが困難だが、北千葉に交通が転換し、安全性の向上が期待される。



### ◆ 北千葉道路を利用した成田空港への所要時間変化の予測 (国道16号船橋市小室⇒成田空港)



### ◆ 現道の状況

幅員狭小でカーブも多く大型車のすれ違い困難



国道464号 (成田市北須賀地先)

### ◆ 北千葉道路の状況 (既に開通している区間の例)

幅員が広くカーブも少なく大型車のすれ違い容易

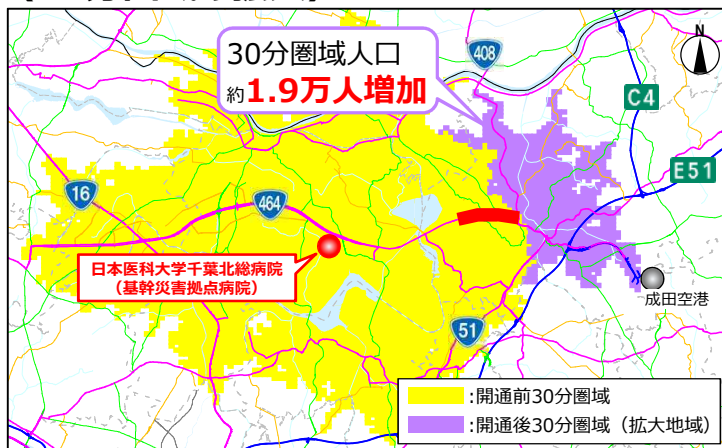


国道464号 (成田市北須賀地先)

- 第1次緊急輸送道路である北千葉道路周辺には、千葉県地域防災計画に位置付けられた拠点が多数立地。30分圏域が拡大し、防災力の強化に寄与。
- 特に「日本医科大学千葉北総病院」は、災害医療に関して千葉県の中心的な役割を果たす「**基幹災害拠点病院**」に指定されており、大規模災害時には、**被災地へDMATの迅速な派遣等の活動支援が期待される。**



◆ 日本医科大学千葉北総病院からのアクセス性 (30分圏域の拡大)



出典：ETC2.0プローブデータ(全日昼間12時間平均速度)  
 ※ 北千葉道路の今回開通区間は60km/hを適用  
 出典：H27国勢調査(250メッシュ人口を基に集計)

【参考:日本医科大学千葉北総病院】

災害時は、**基幹災害拠点病院**※1として、災害医療に関して千葉県の中心的な役割を果たす病院である。

また、**広域災害医療拠点**※2にも選定されており、大規模災害時等に現場に急行する「**災害派遣医療チーム(DMAT)**」を複数保有し、被災地へ派遣している。

※1: 地域災害拠点病院の機能を強化し、災害医療に関して都道府県の中心的な役割を果たす病院。千葉県内に4箇所(印西市、旭市、鴨川市、君津市)

※2: 災害時に多発する重症傷病者に対する救急医療体制を確保するため、高度な診療機能・被災地からの重症傷病者の受け入れ機能・広域搬送の対応機能・災害派遣医療チームの派遣機能等を備えた病院。

◆ 千葉県の医療救護活動の概念図

