

第 4 章 振 動

第4章 振動

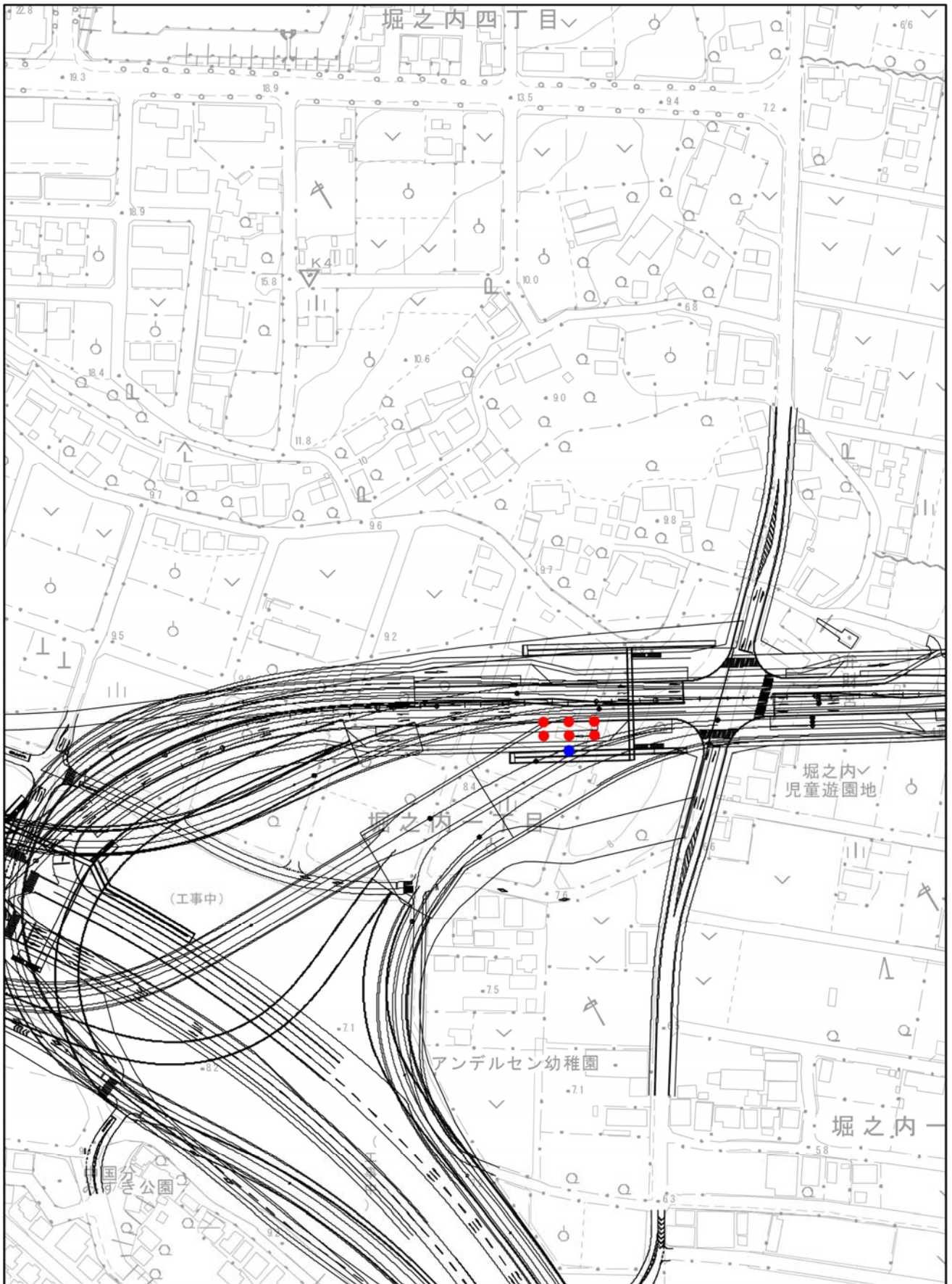
4.1 建設機械の稼働に係るユニットについて

建設機械の稼働に係る振動におけるユニット数及び配置を表 4.1-1 及び図 4.1-1 に示します。

表 4.1-1 建設機械の稼働に係る振動の予測地点及びユニット数

番号	予測地点	工事区分	種別	ユニット	ユニット数
1	市川市堀之内1丁目	トンネル部	埋戻工	盛土（路体、路床）	6
2	市川市稲越町	トンネル部	埋戻工	盛土（路体、路床）	2
3	松戸市高塚新田	土工部	盛土工	盛土（路体、路床）	2
4	市川市大町(1)	橋梁・高架部	基礎杭工	場所打杭工 ／オールケーシング	4
5	市川市大町(2)	土工部	盛土工	盛土（路体、路床）	2
6	松戸市松飛台/市川市大町	トンネル部	掘削工	土砂掘削	2
7	松戸市串崎新田	トンネル部	埋戻工	盛土（路体、路床）	2
8	鎌ヶ谷市初富(1)	橋梁・高架部	基礎杭工	場所打杭工 ／オールケーシング	4
9	鎌ヶ谷市初富(2)	橋梁・高架部	基礎杭工	場所打杭工 ／オールケーシング	4
10	鎌ヶ谷市新鎌ヶ谷4丁目	橋梁・高架部	基礎杭工	場所打杭工 ／オールケーシング	4
11	白井市大山口1丁目	土工部	盛土工	盛土（路体、路床）	4
12	白井市清水口1丁目	土工部	盛土工	盛土（路体、路床）	4
13	白井市根	土工部	盛土工	盛土（路体、路床）	4
14	船橋市小室町	土工部	切土工	法面整形（掘削部）	4

注) 工事区分及び種別毎に一般的に使用されるユニットを想定し、「道路環境影響評価の技術手法 国土技術政策総合研究所資料第714号」（平成25年3月 国土技術政策総合研究所）に示されているユニットから選定した。



- : 盛土 (路体、路床)
- : 予測地点

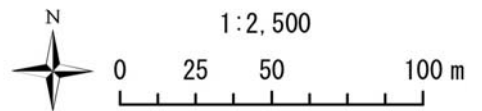
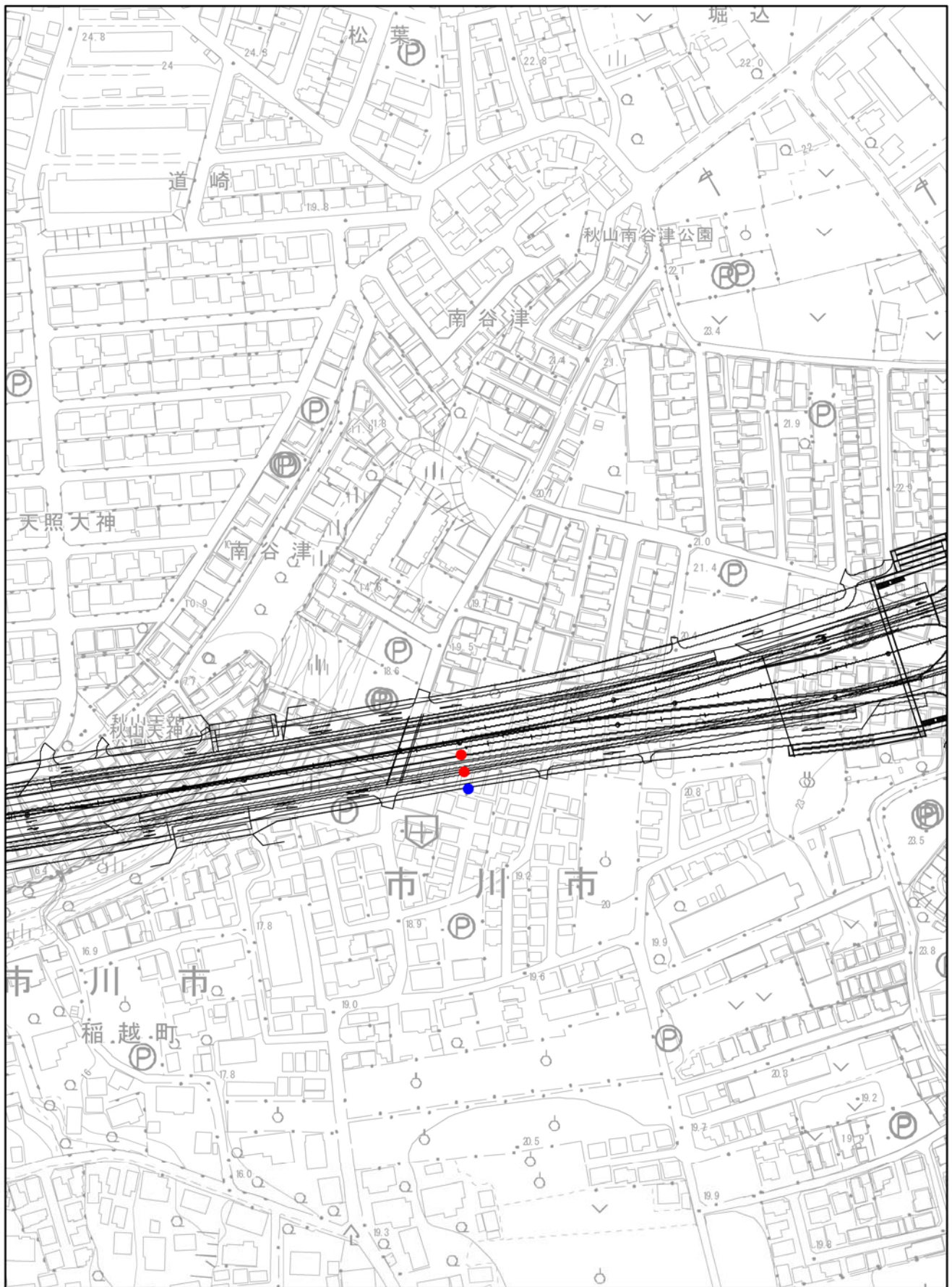


図 4.1-1(1) 建設機械の稼働に係る振動のユニット配置図 (1. 市川市堀之内1丁目)



- : 盛土 (路体、路床)
- : 予測地点

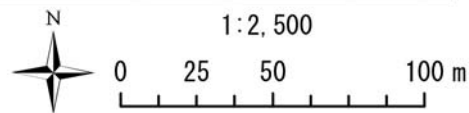
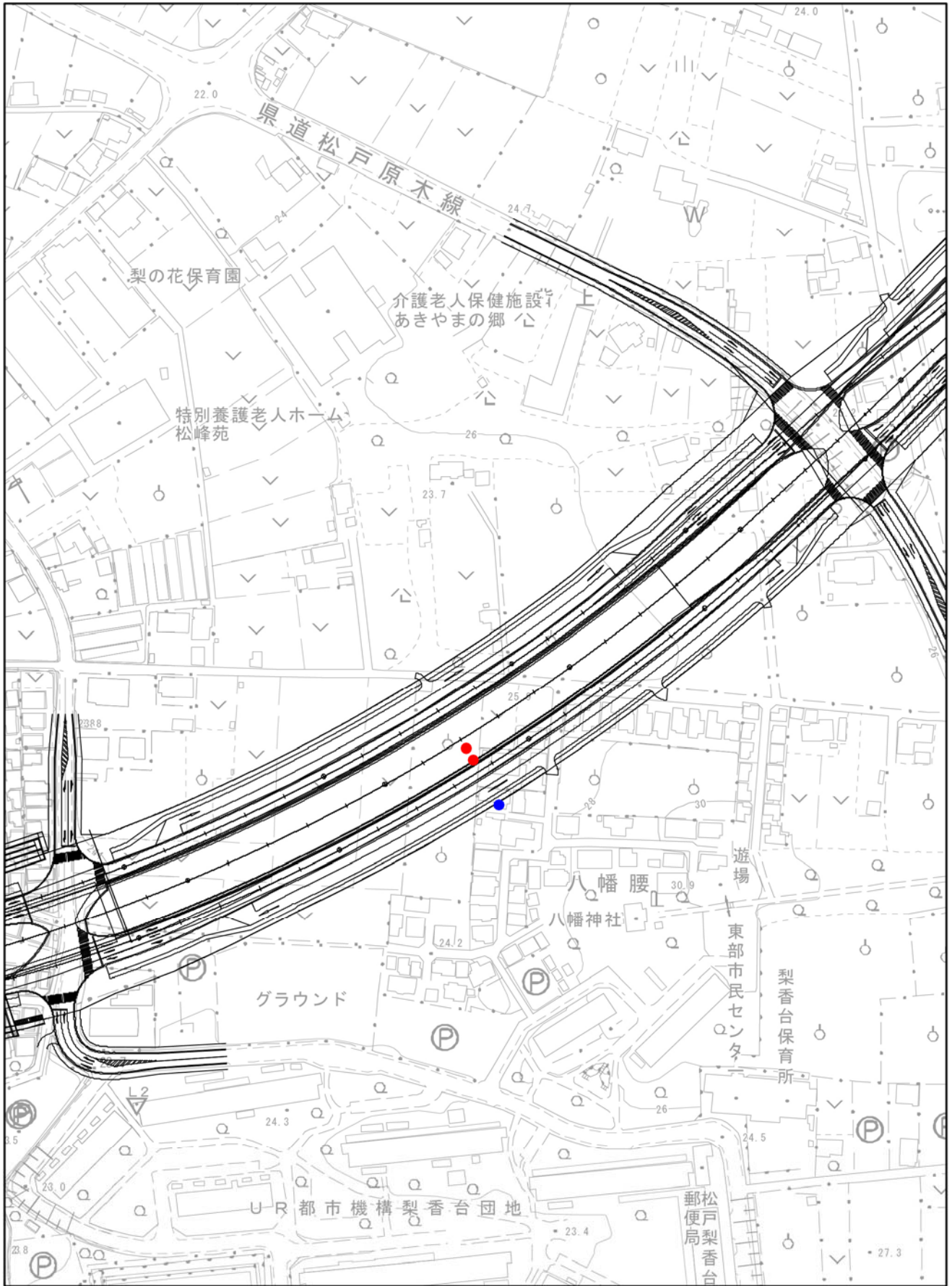


図 4.1-1(2) 建設機械の稼働に係る振動のユニット配置図 (2. 市川市稲越町)



- : 盛土 (路体、路床)
- : 予測地点

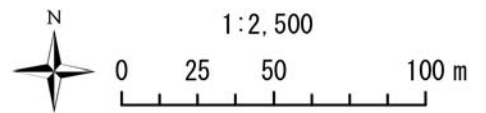
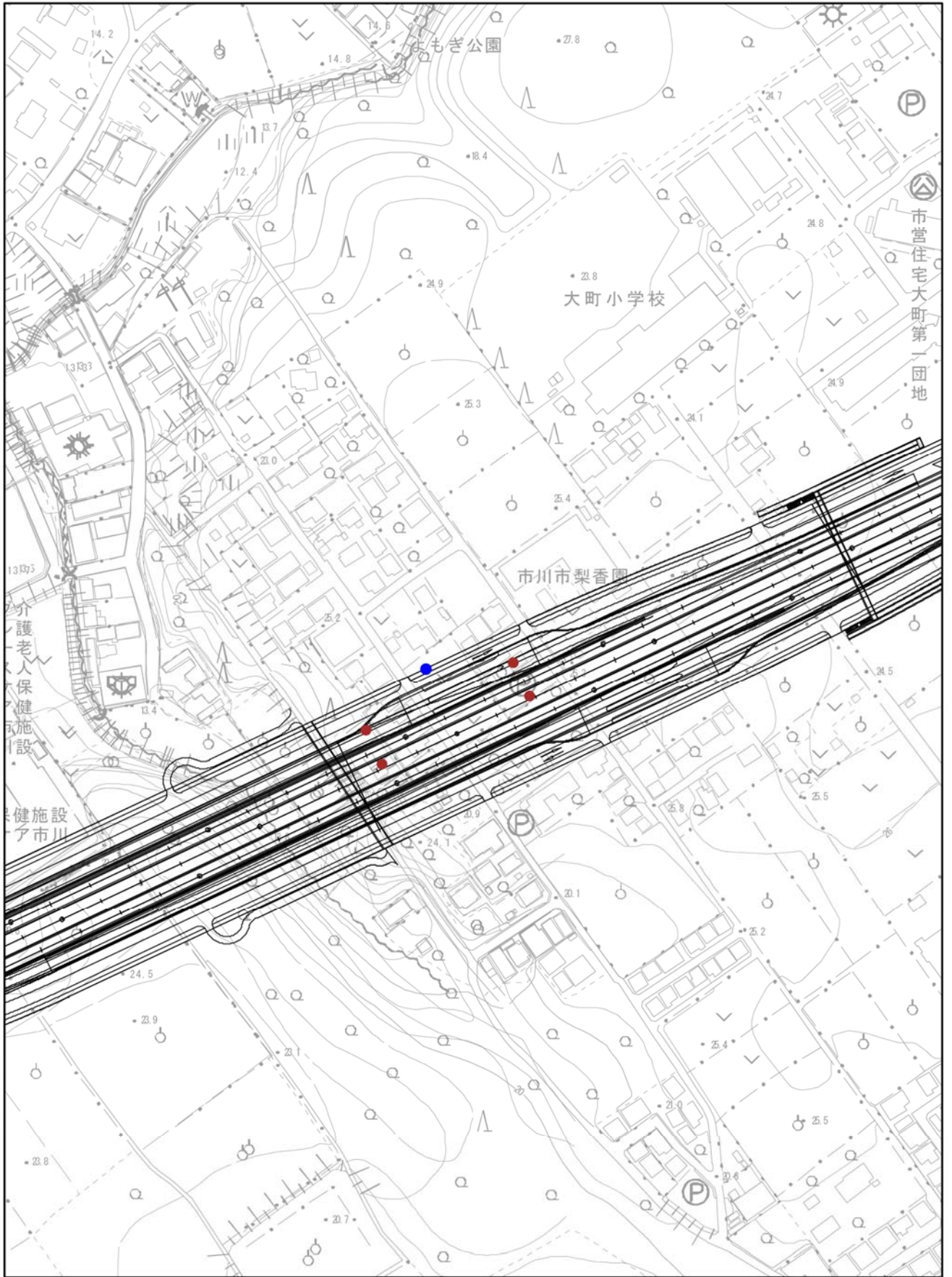


図 4.1-1(3) 建設機械の稼働に係る振動のユニット配置図 (3. 松戸市高塚新田)



- : 場所打杭工／オールケーシング
- : 予測地点

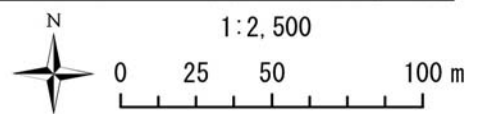
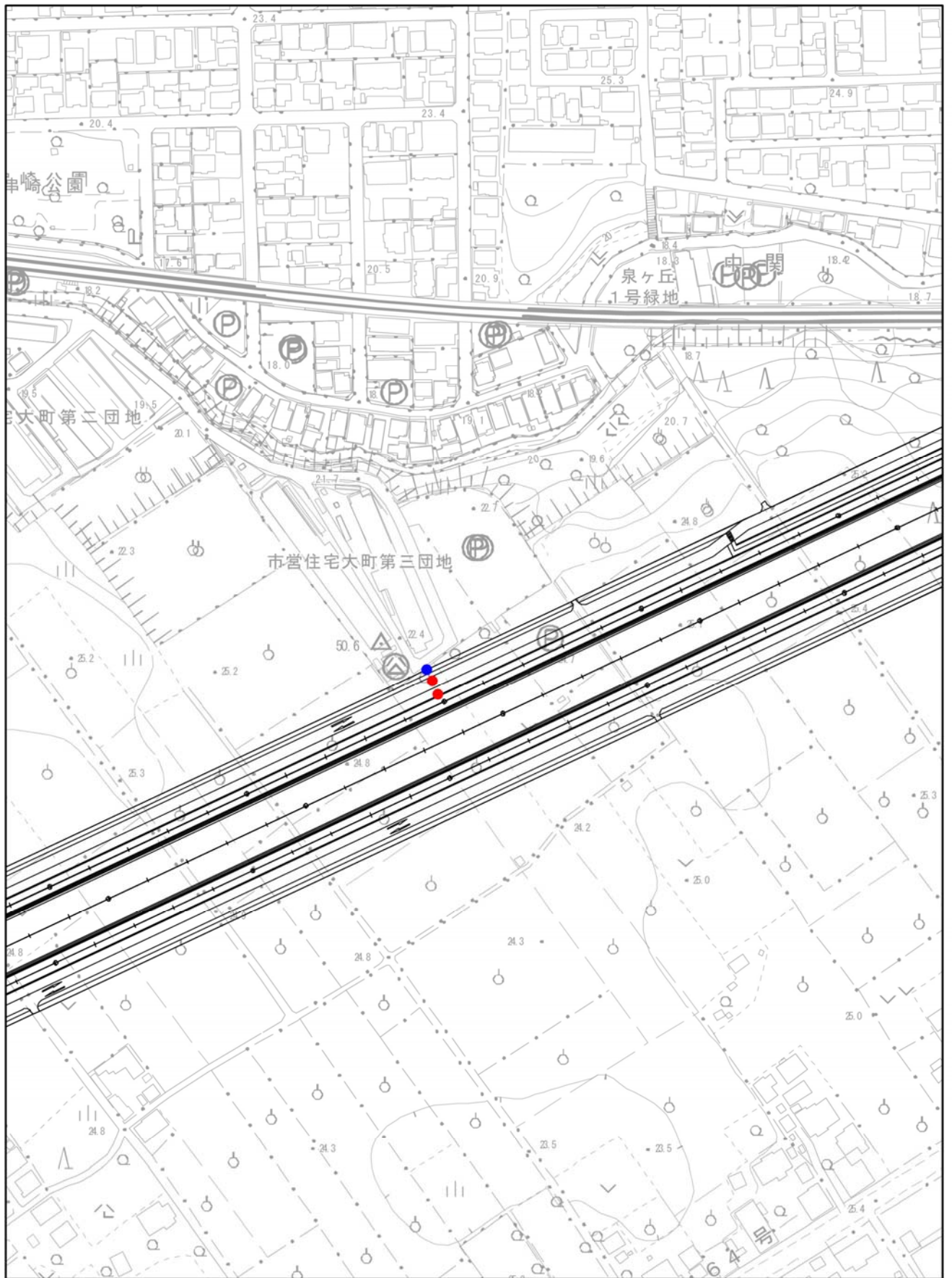


図 4.1-1(4) 建設機械の稼働に係る振動のユニット配置図 (4. 市川市大町(1))



- : 盛土 (路体、路床)
- : 予測地点

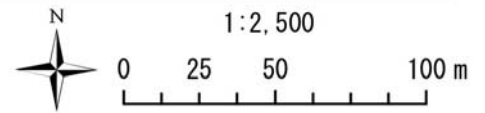
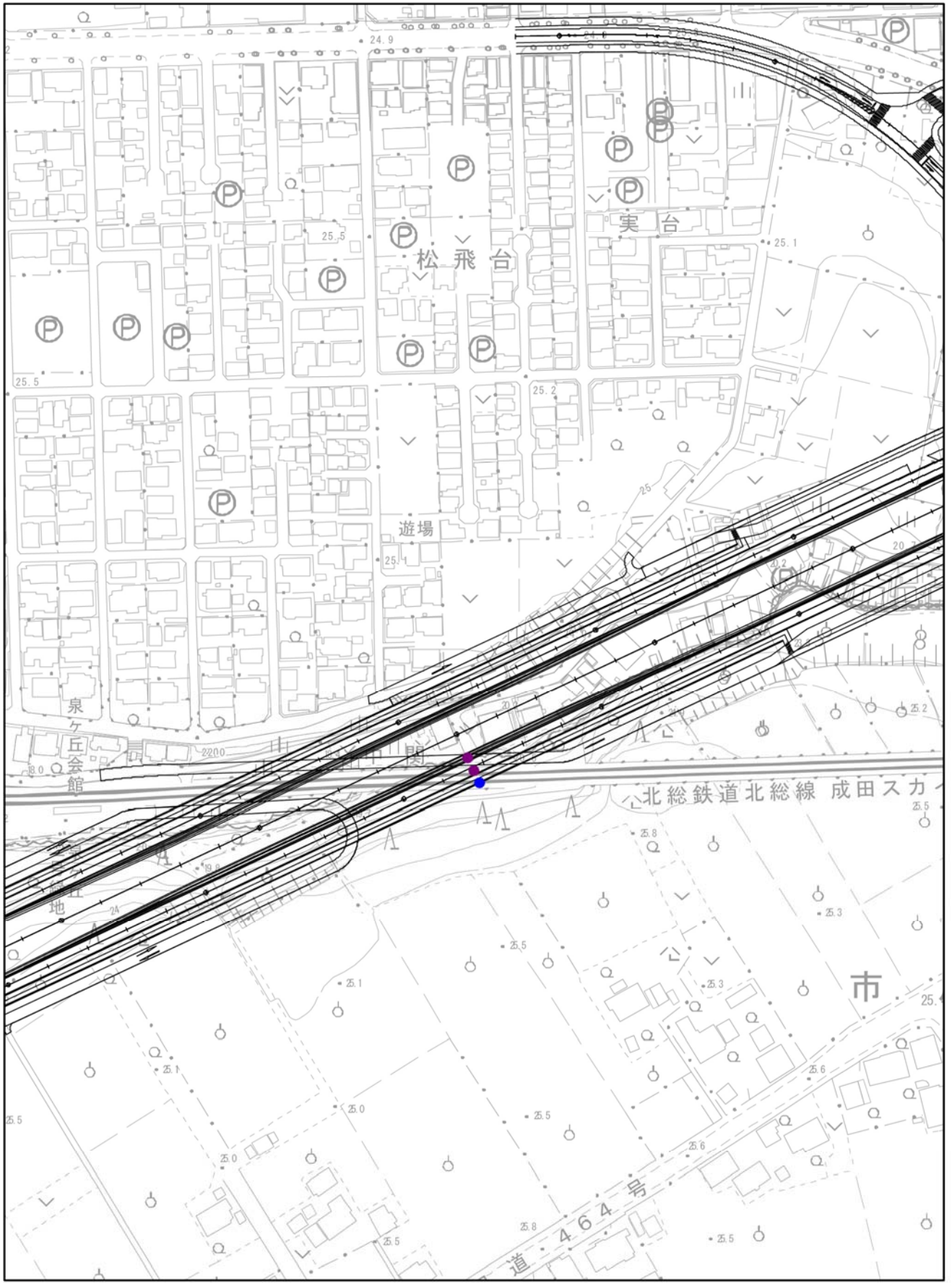


図 4.1-1(5) 建設機械の稼働に係る振動のユニット配置図 (5. 市川市大町(2))



- : 土砂掘削
- : 予測地点

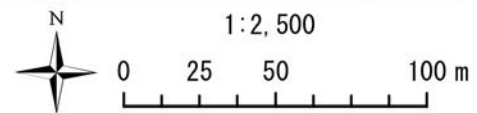
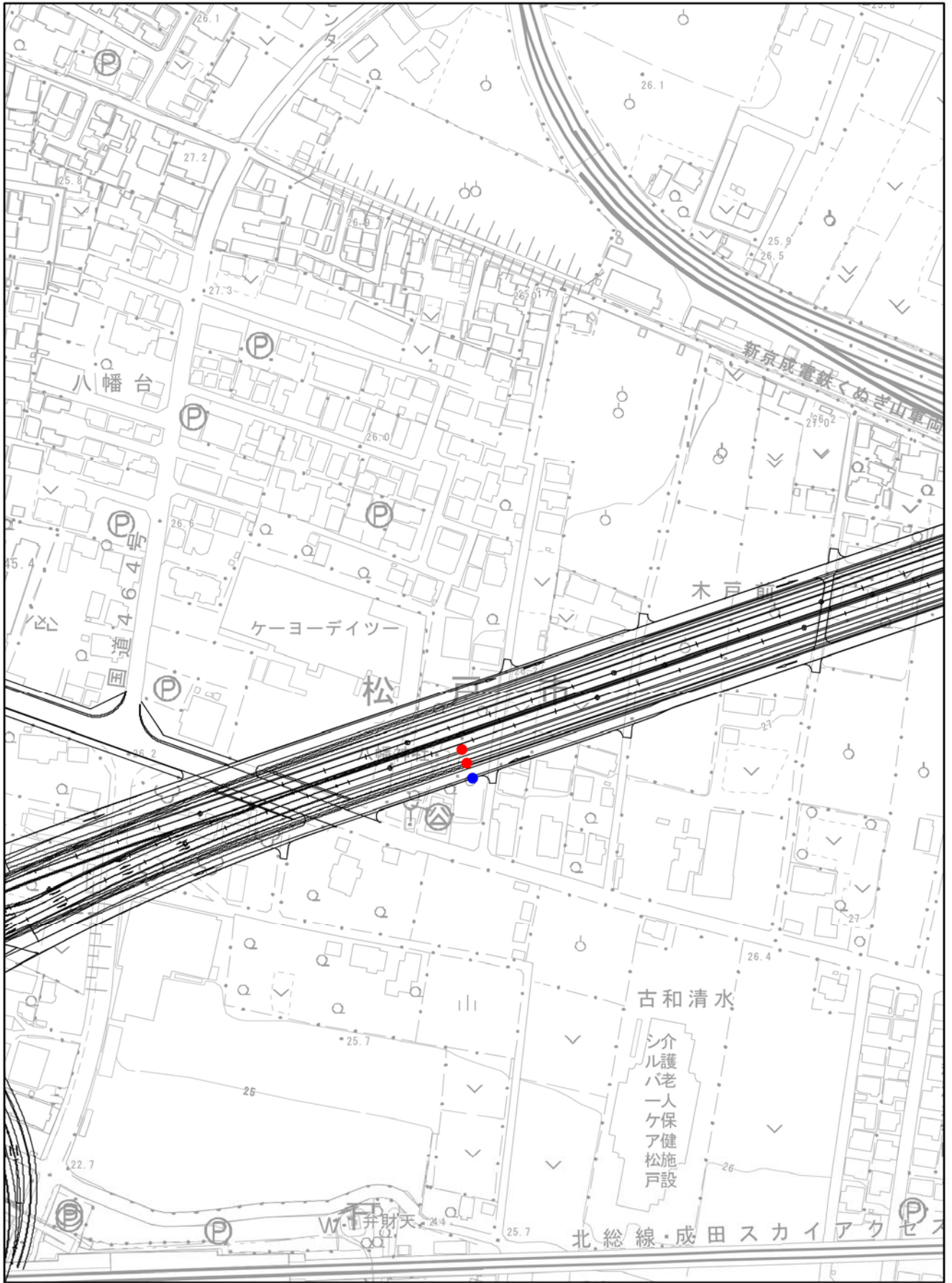


図 4.1-1(6) 建設機械の稼働に係る振動のユニット配置図 (6. 松戸市松飛台/市川市大町)



- : 盛土 (路体、路床)
- : 予測地点

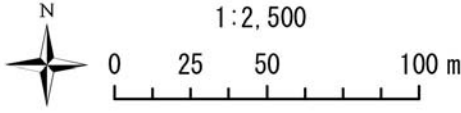
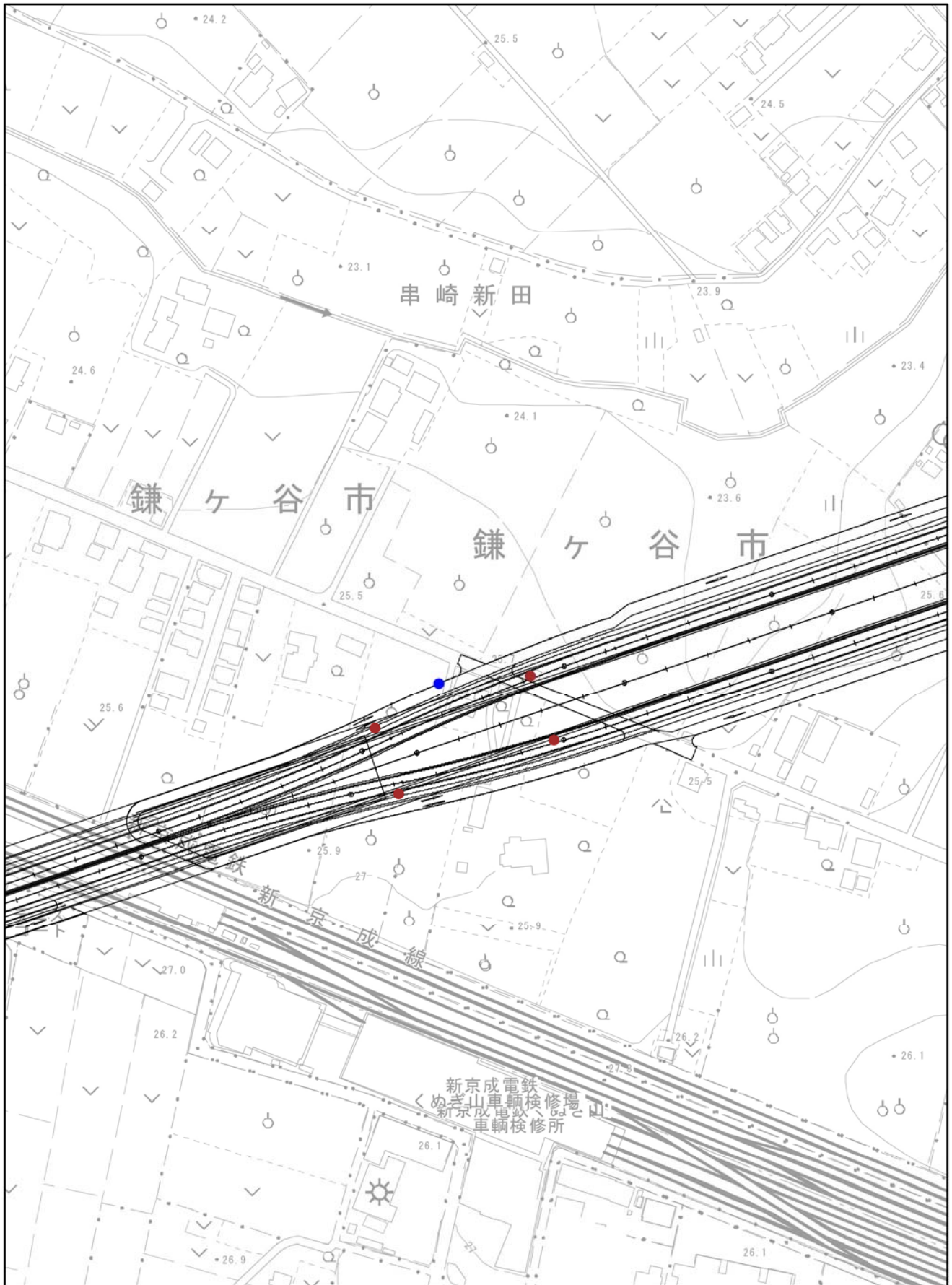


図 4.1-1(7) 建設機械の稼働に係る振動のユニット配置図 (7. 松戸市串崎新田)



- : 場所打杭工ノオールケーシング
- : 予測地点

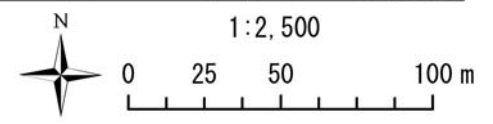


図 4.1-1(8) 建設機械の稼働に係る振動のユニット配置図 (8. 鎌ヶ谷市初富(1))

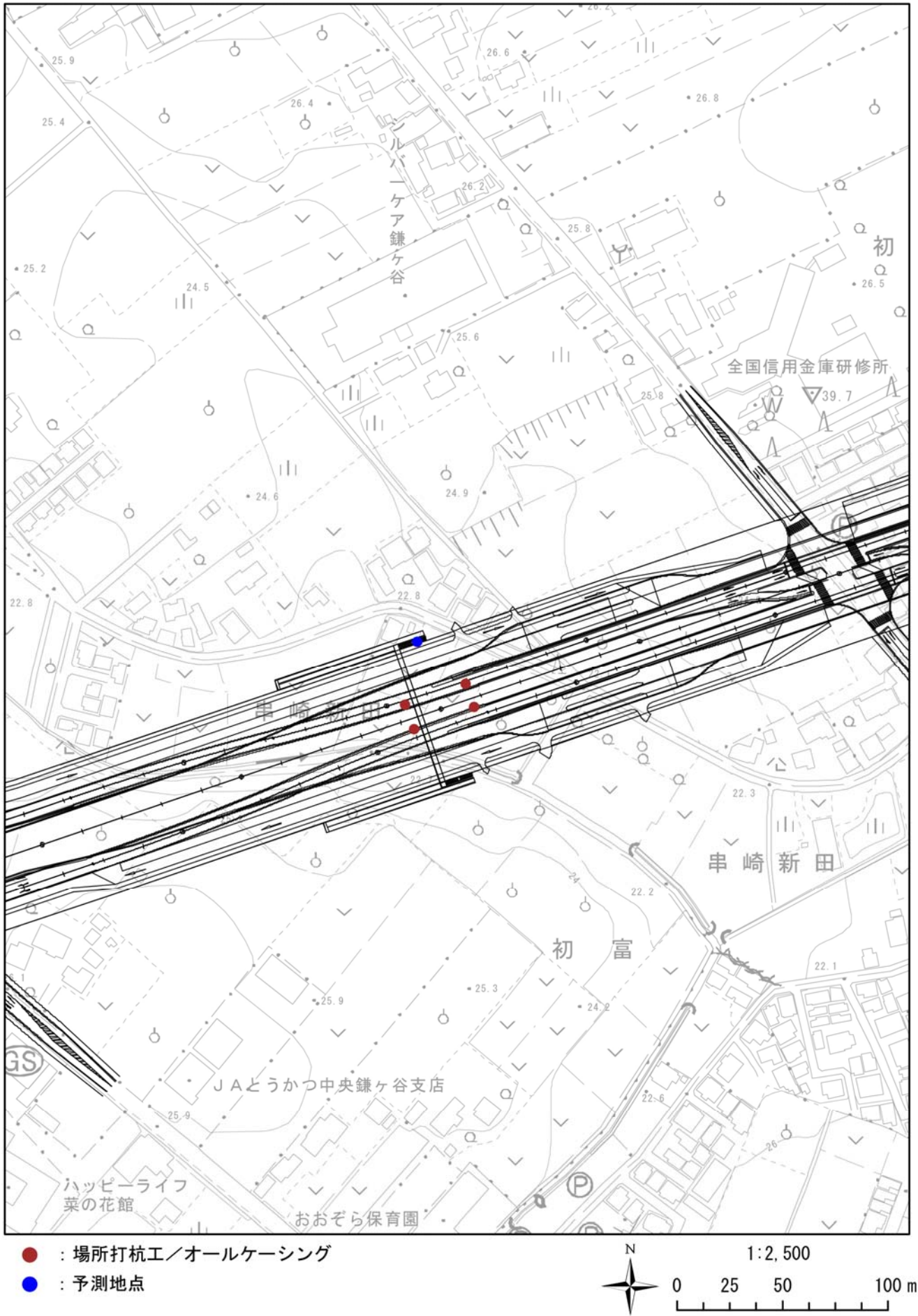
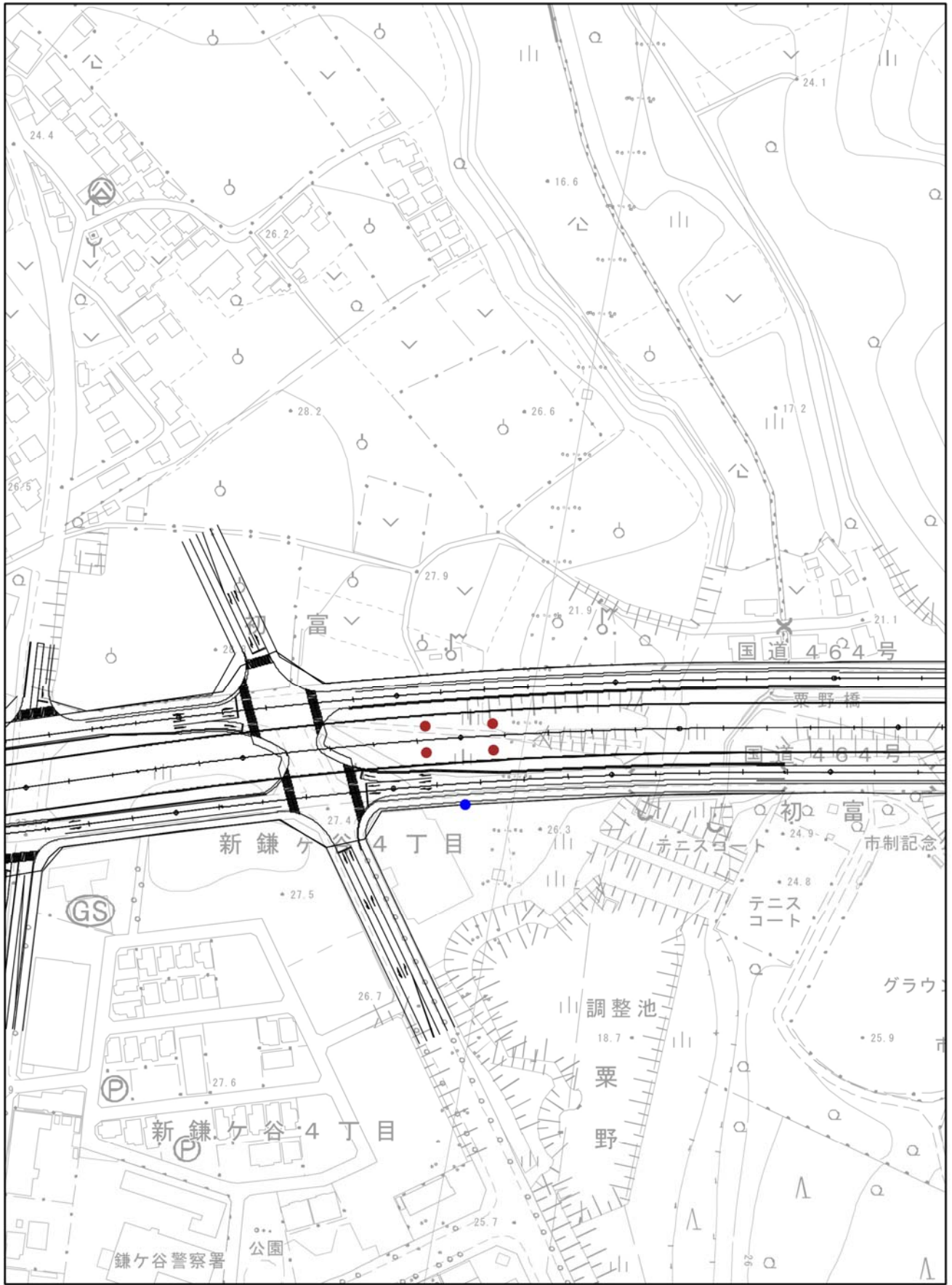


図 4.1-1(9) 建設機械の稼働に係る振動のユニット配置図 (9. 鎌ヶ谷市初富(2))



- : 場所打杭工／オールケーシング
- : 予測地点

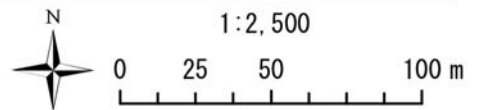


図 4.1-1(10) 建設機械の稼働に係る振動のユニット配置図 (10. 鎌ヶ谷市新鎌ヶ谷4丁目)

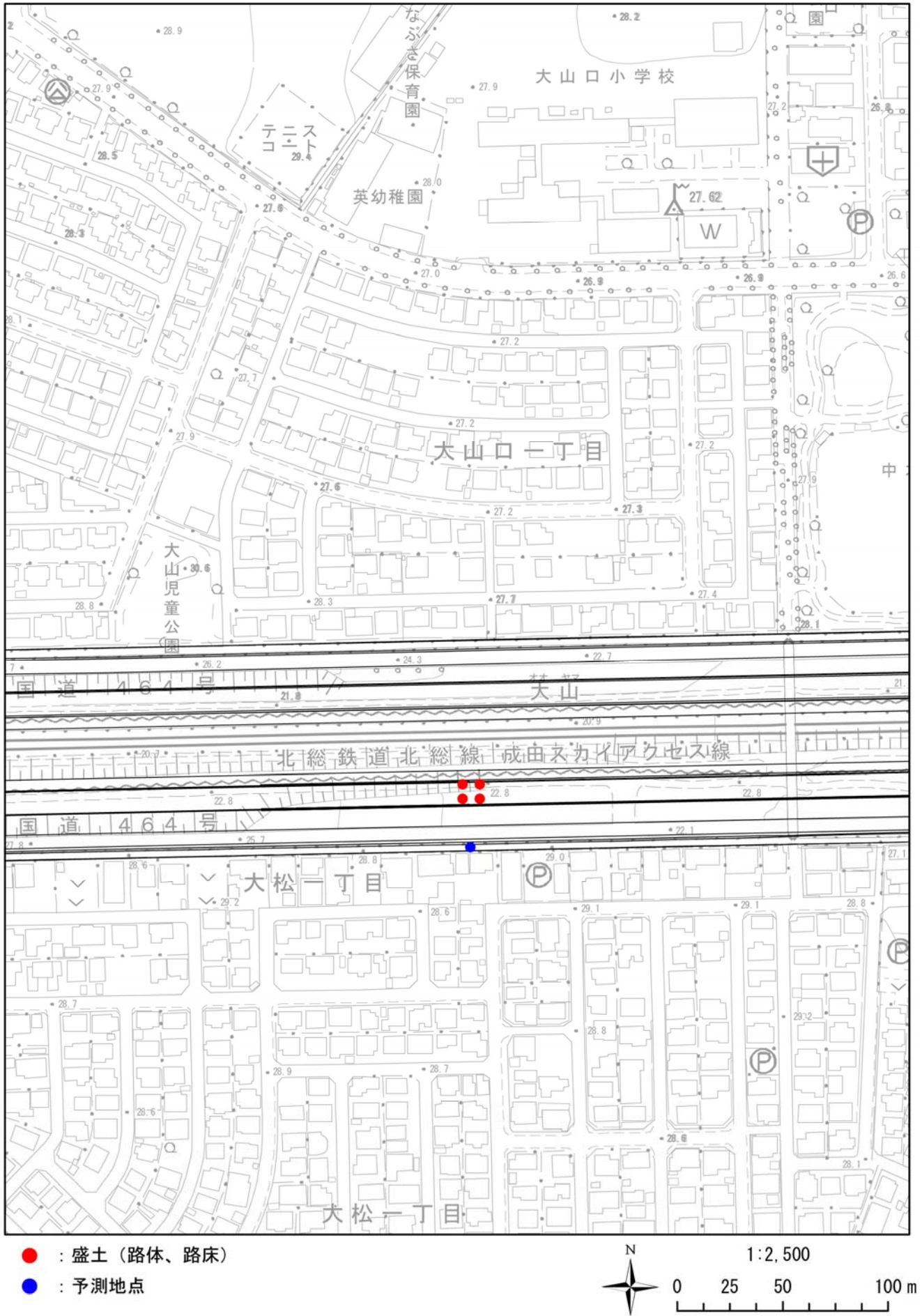
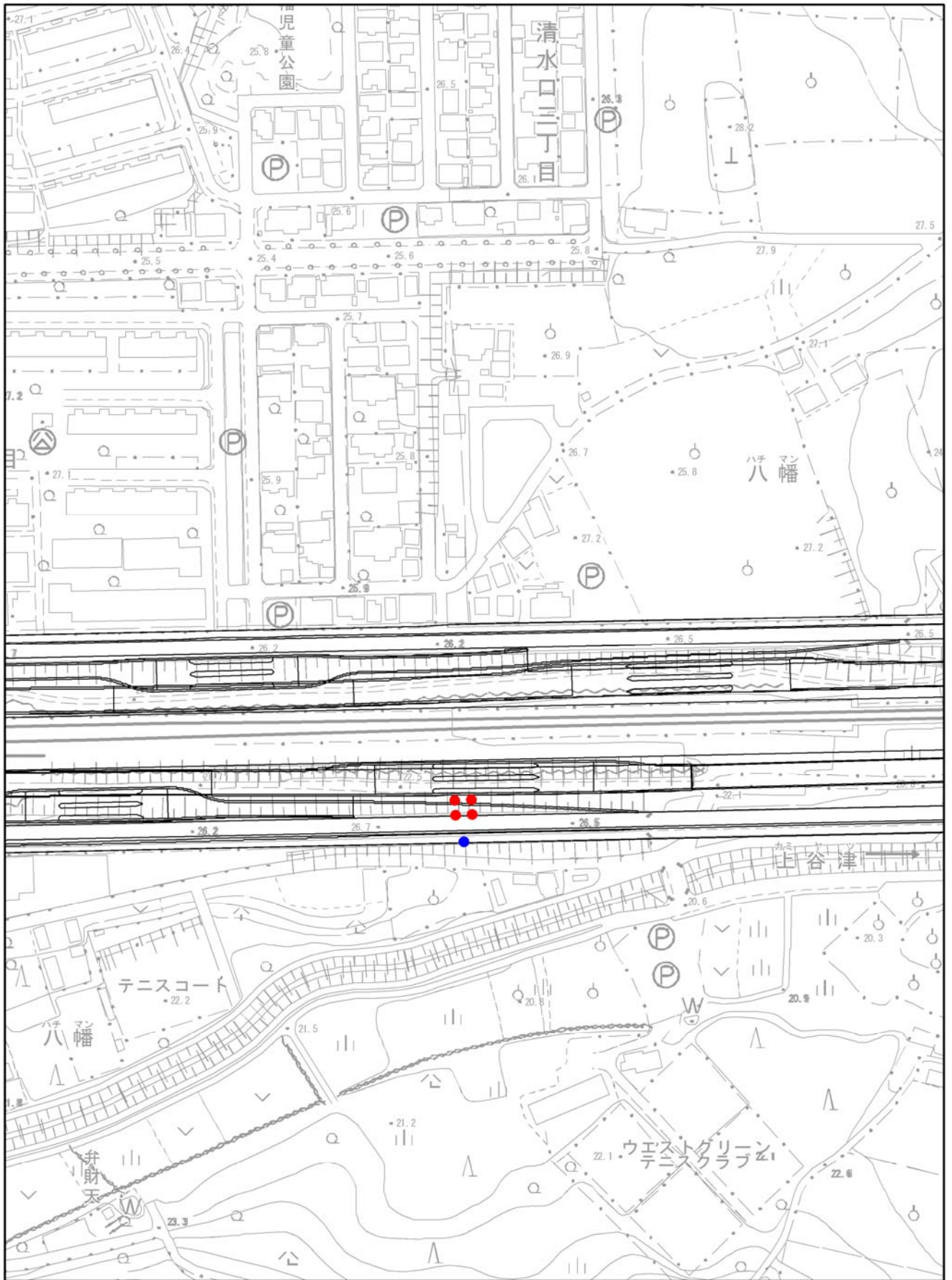


図 4.1-1(11) 建設機械の稼働に係る振動のユニット配置図 (11. 白井市大松1丁目)



- : 盛土 (路体、路床)
- : 予測地点

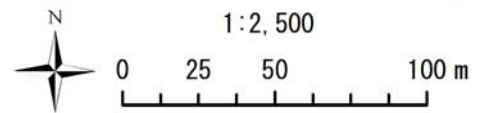


図 4.1-1(12) 建設機械の稼働に係る振動のユニット配置図 (12. 白井市清水口1丁目)

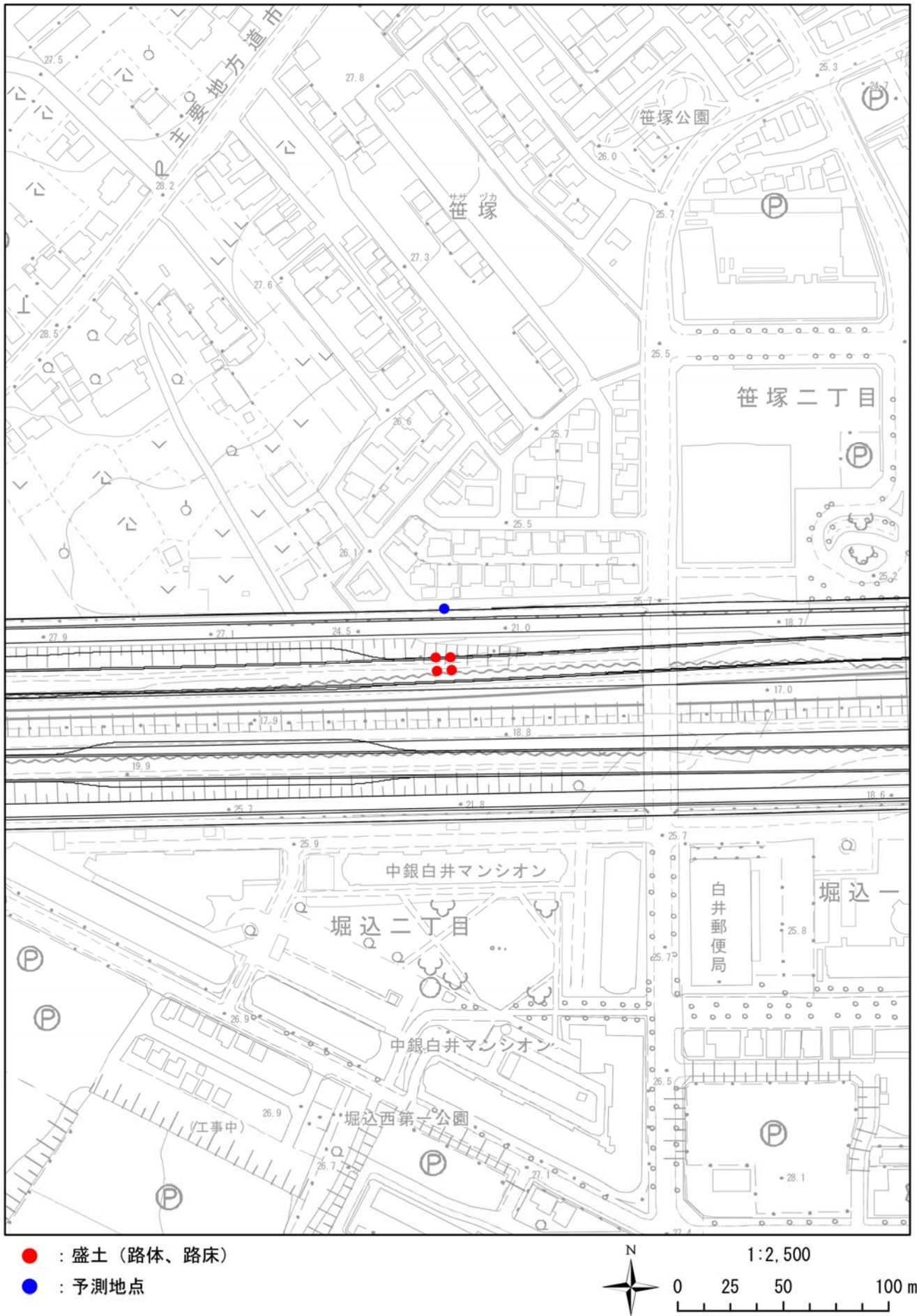
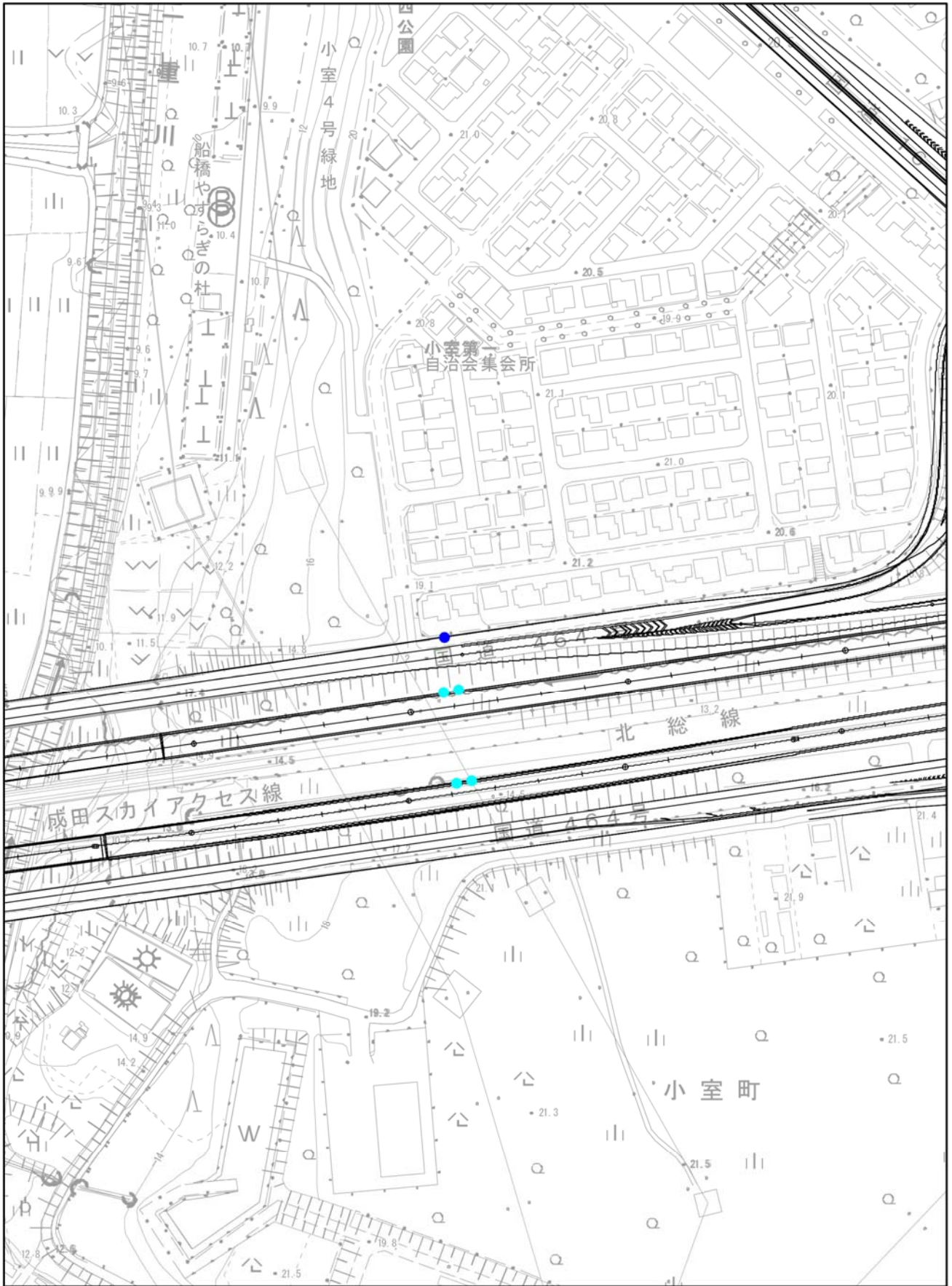


図 4.1-1(13) 建設機械の稼働に係る振動のユニット配置図 (13. 白井市根)



- : 法面整形 (掘削部)
- : 予測地点

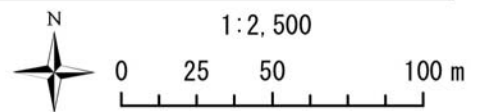


図 4.1-1(14) 建設機械の稼働に係る振動のユニット配置図 (14. 船橋市小室町)