

# 成田空港周辺における道路整備計画

---

令和6年度版

令和6年9月  
千葉県

# 目次

## 1 はじめに

計画の背景、計画の目的 .....	1
-------------------	---

## 2 基本的な考え方

道路整備計画の検討手順 .....	2
-------------------	---

## 3 成田空港周辺の道路整備状況

成田空港周辺の整備路線 .....	5
-------------------	---

成田国際空港および周辺地域と 圏央道を結ぶ新たなインターチェンジと (主)成田松尾線及び(仮称)滑走路横断道路 ...	7
---	---

## 4 整備計画

成田市 .....	8
-----------	---

富里市 .....	9
-----------	---

香取市 .....	10
-----------	----

山武市 .....	11
-----------	----

栄町 .....	12
----------	----

神崎町 .....	13
-----------	----

多古町 .....	14
-----------	----

芝山町 .....	15
-----------	----

横芝光町 .....	16
------------	----

## 巻末

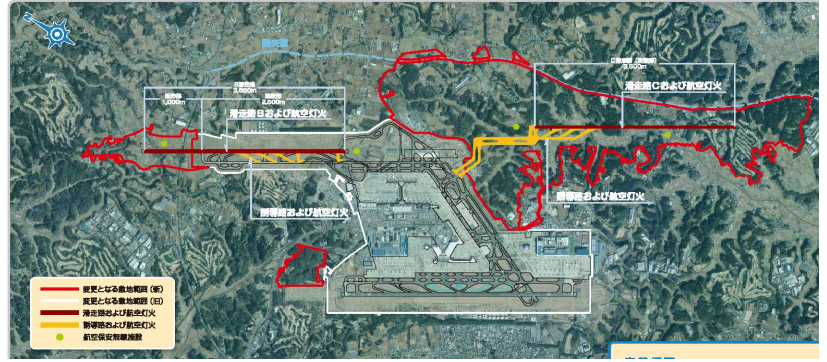
成田空港周辺における 整備路線と調査路線及び要望路線 .....	17
-------------------------------------	----

# 1 はじめに

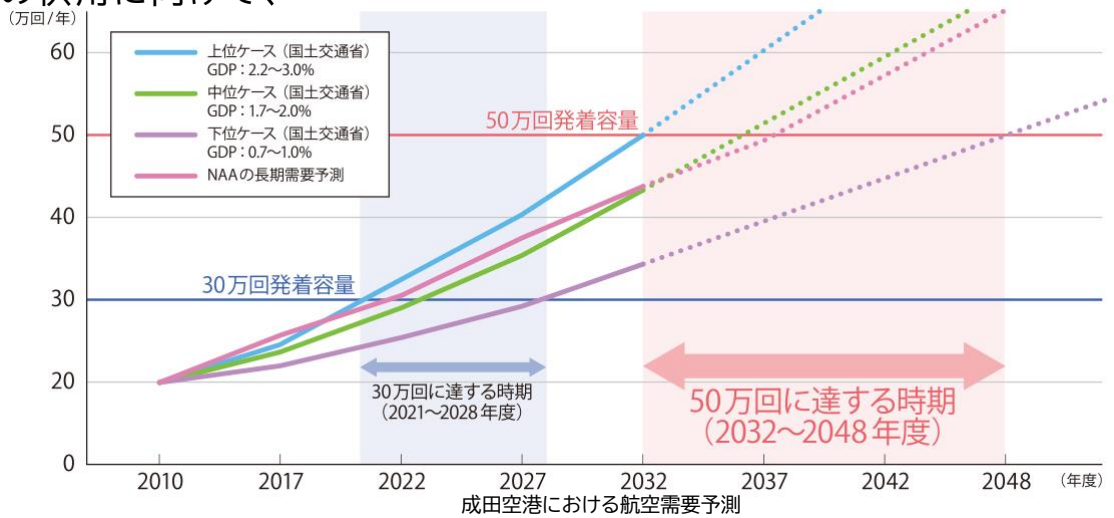
## ○ 計画の背景

平成30年3月13日に開催された国、県、成田空港周辺9市町及び成田国際空港株式会社(以下「空港会社」という)の四者で構成する「成田空港に関する四者協議会」において、C滑走路の新設やB滑走路の延伸等により、年間発着容量を50万回とする「成田空港の更なる機能強化(以下「機能強化」という)」が合意されました。

令和2年1月31日には空港会社が国から航空法に基づく空港等の変更許可を受け、令和10年度末の供用に向けて、整備を進めています。



機能強化の概要  
出典:「成田空港の更なる機能強化 滑走路整備計画の概要について(2024年4月改訂版)」



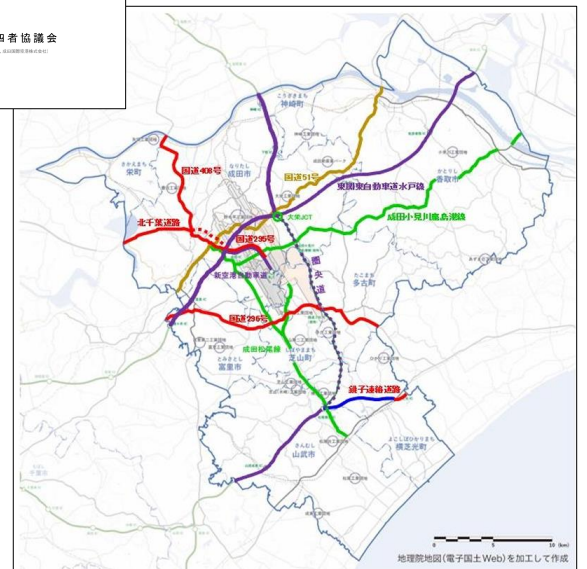
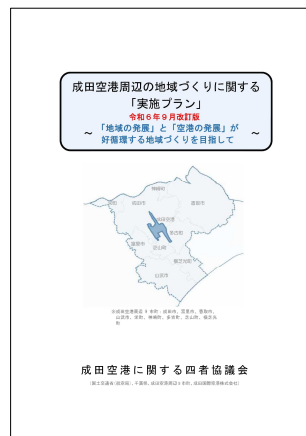
## ○ 計画の目的

空港周辺で整備が進められている、首都圏中央連絡自動車道(以下、圏央道)や東京外かく環状道路(以下、外環道)と成田空港を最短で結ぶ北千葉道路や、都心から湾岸地域を経由し、成田空港を結ぶ京葉道路や東関東自動車道の渋滞緩和・リダンダンシー確保に貢献する新湾岸道路の整備により、空港周辺地域のポテンシャルが飛躍的に向上することが期待されています。

このようなポテンシャルを受け止め、地域が発展していくためには、広域道路網の整備を見据え、地域ネットワークに貢献する空港周辺道路網を形成し、機能強化の効果を空港周辺の市町に波及させる必要があります。

このため、本計画は「成田空港周辺の地域づくりに関する『実施プラン』」(以下「実施プラン」という)を上位計画とし、将来の交通動向や空港周辺市町のまちづくり計画を踏まえて、整備が必要となる道路を定める「成田空港周辺における道路整備計画」を策定するものです。

成田空港における航空需要予測  
出典:「成田空港の明日を、いっしょに」HPより(平成28年3月29日 四者協議会でNAAが提示した成田空港の需要予測)

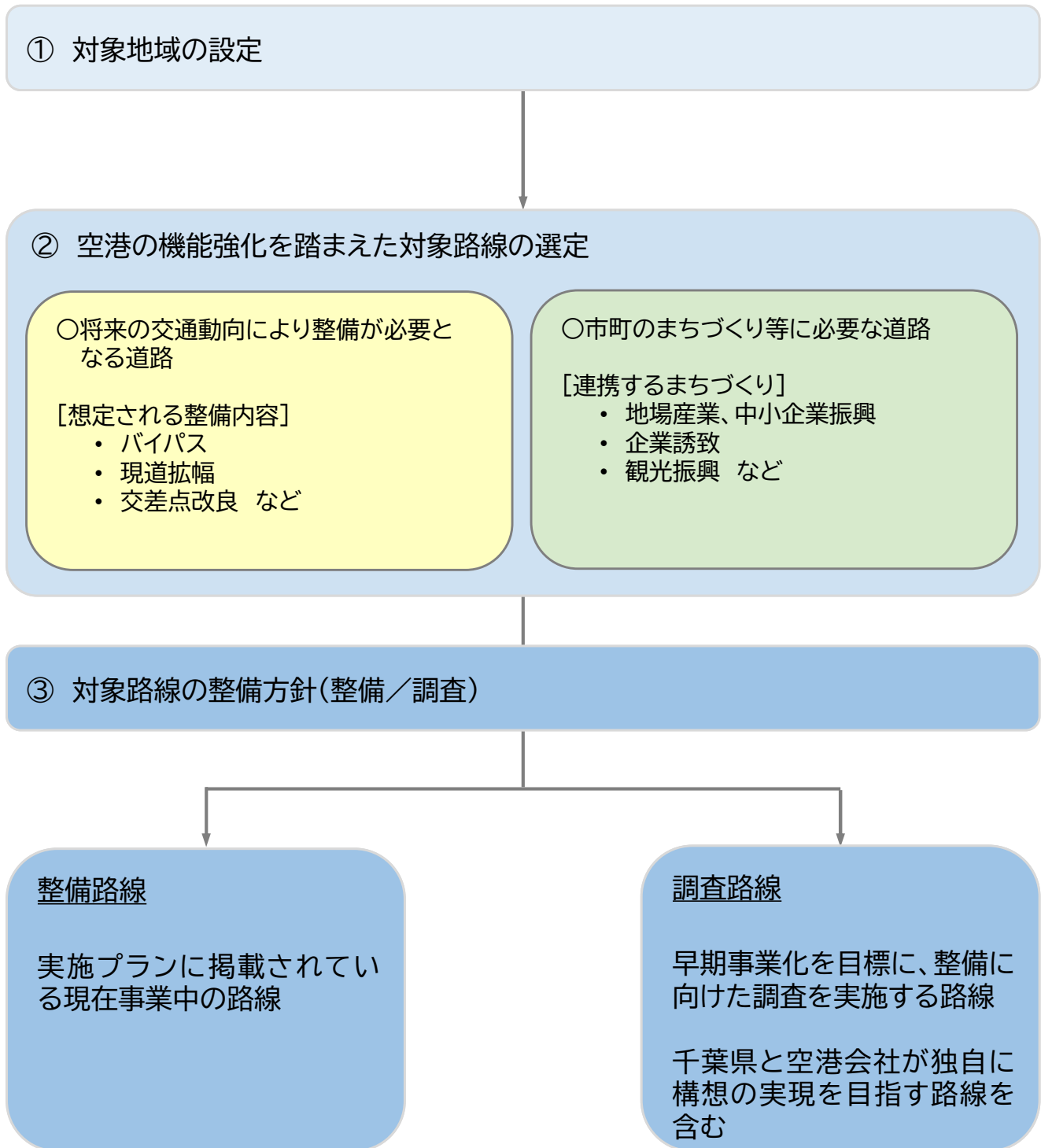


成田空港周辺の地域づくりに関する「実施プラン」  
(令和6年9月改訂)

## 2 基本的な考え方

### ○ 道路整備計画の検討手順

本計画では、以下の検討手順に沿って、検討を進めます。

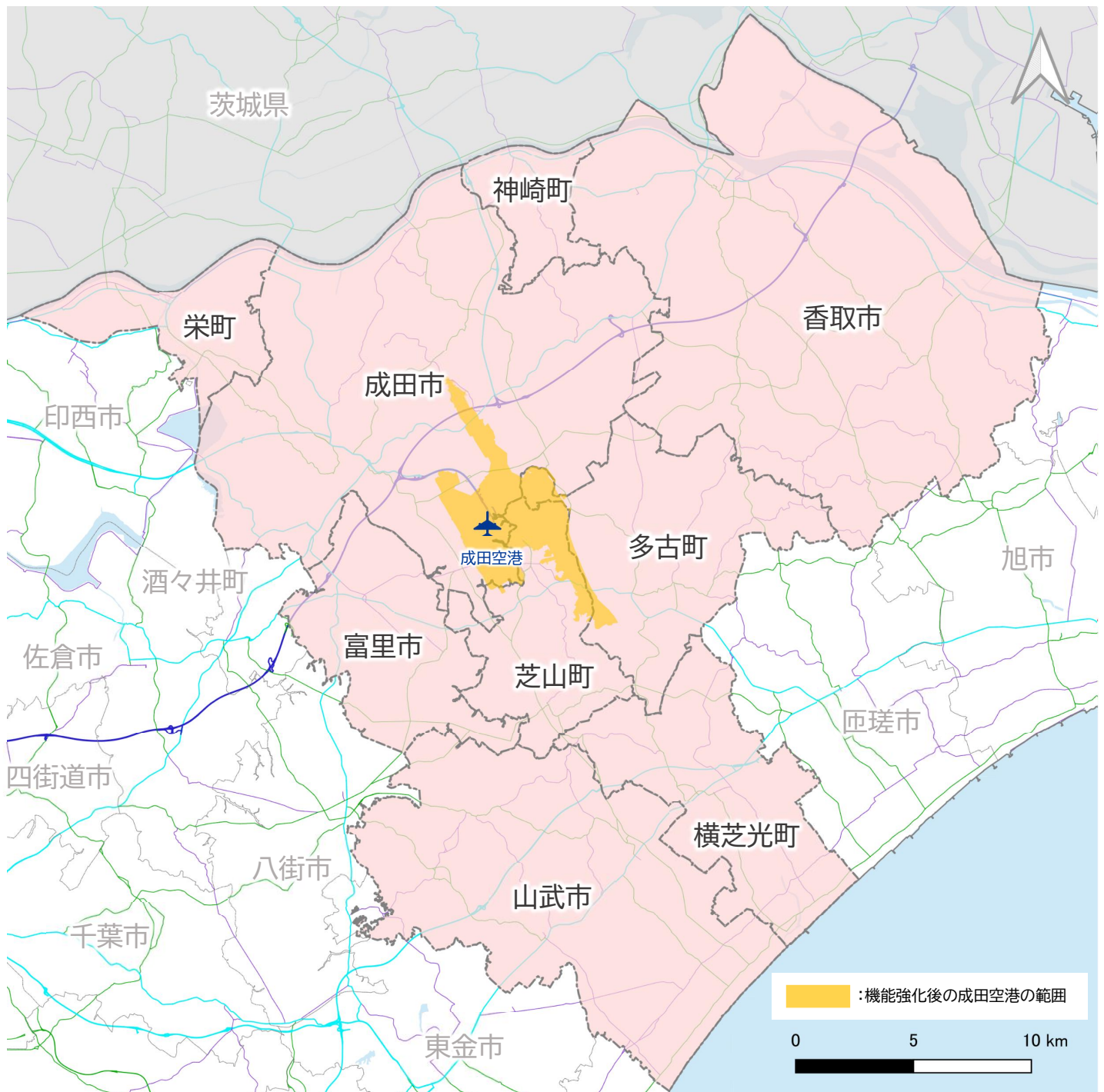




## 2 基本的な考え方

### ① 対象地域の設定

本計画の対象地域は「成田空港に関する四者協議会」を構成する9市町（成田市、富里市、香取市、山武市、栄町、神崎町、多古町、芝山町、横芝光町）とします。



## 2 基本的な考え方

### ② 空港の機能強化を踏まえた対象路線の選定

空港の機能強化の効果を、周辺地域全体にくまなく波及させるため、以下を踏まえ、道路網の形成に必要な路線を選定します。

- 将来の交通動向により必要となる道路
- 機能強化の進展や、旅客ターミナル・貨物施設等の整備などの交通動向を踏まえつつ、空港へのアクセス強化をさらに図るため、必要となる道路とします。
- 市町のまちづくり等に必要となる道路
- 空港周辺市町の新たなまちづくりや産業・生活拠点の整備に合わせて必要となる道路の整備について、地元市町と意見交換しながら検討します。

### ③ 対象路線の整備方針(整備／調査)

選定した対象路線について、整備状況や検討状況を踏まえ、以下のとおり位置付け、道路ネットワークの強化を図る。

- 実施プラン 別冊施策事業編に掲載している、現在、事業中の路線 ⇒ 整備路線
  - 早期事業化を目標に整備に向けた調査を実施する路線 ⇒ 調査路線
- ※千葉県と空港会社が独自に構想の実現を目指す路線を含む

### ④ 成長する「道路整備計画」

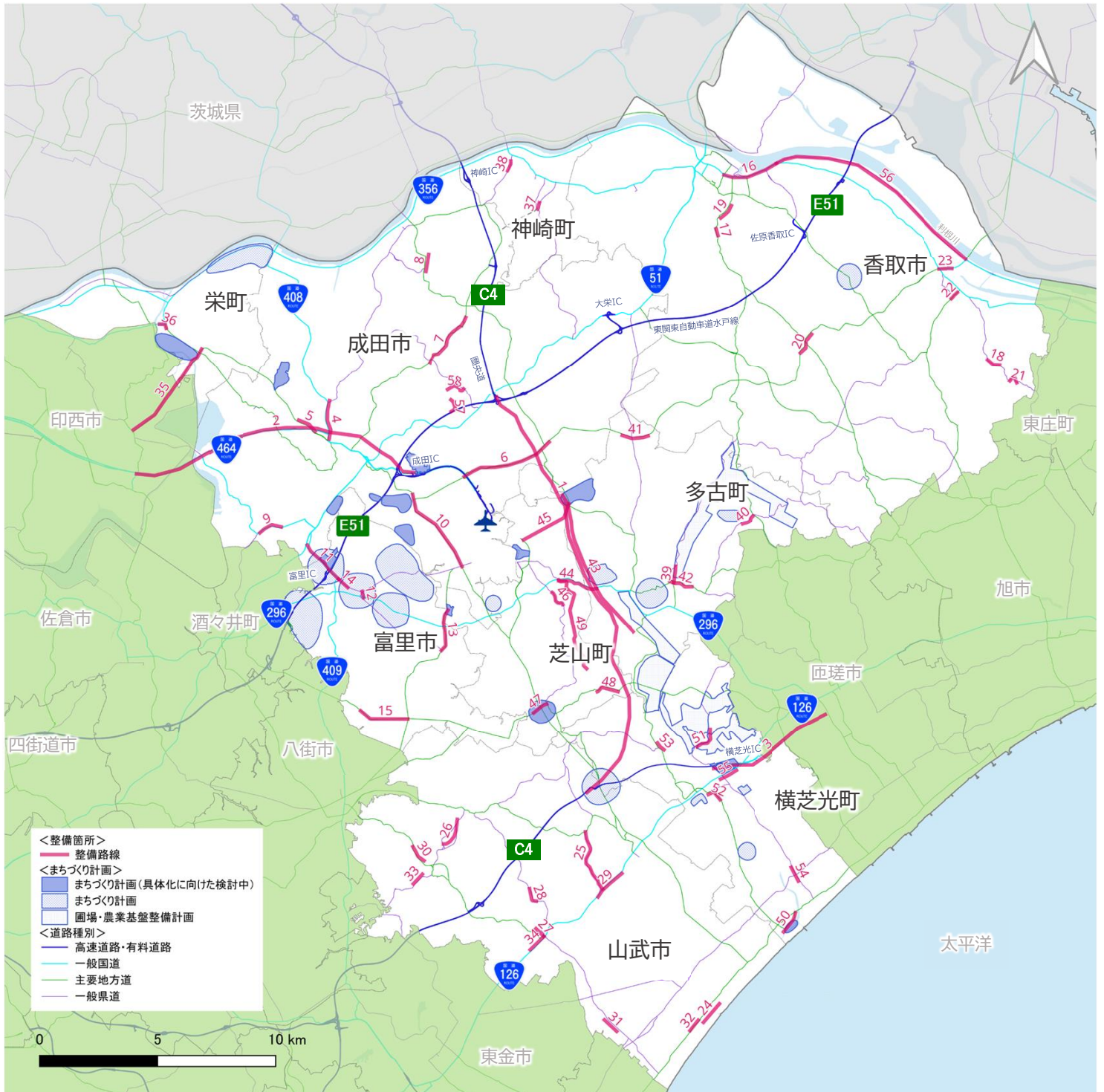
本道路整備計画は、「実施プラン」を上位計画とし策定するものであることから、「実施プラン」と同様、「成長する道路整備計画」として、空港及び周辺市町を取り巻く環境の変化や、エアポートシティ構想の進捗に応じて、策定後も不断の見直しを行っていきます。

### 3 成田空港周辺の道路整備状況

#### ○ 成田空港周辺の整備路線

現在の成田空港周辺の道路整備状況は以下の通りです。

バイパス整備や現道拡幅による道路改良、歩道整備などの交通安全対策、空港会社による付替・補償道路の整備を行っており、合計で58か所を整備中です。





### 3 成田空港周辺の道路整備状況

番号	路線	主な箇所	事業内容	番号	路線	主な箇所	事業内容
1	圏央道	大栄JCT～松尾横芝IC	道路改良	31	(一)成東鳴尾浜線	山武市本須賀	交通安全
2	(国)464号 北千葉道路	印西市吉高 ～成田市大山	道路改良	32	(主)飯岡一宮線	山武市松ヶ谷	交通安全
※1 3	(国)126号 銚子連絡道路	横芝光町芝崎 ～匝瑳市横須賀	道路改良	33	(一)日向停車場極楽寺線	山武市雨坪	交通安全
4	(国)408号 押畑拡幅	成田市押畑	道路改良	34	(国)126号	山武市成東	交通安全
5	(主)成田安食線	成田市押畑	道路改良	※1 35	(主)鎌ヶ谷本埜線	栄町安食	道路改良
6	(主)成田小見川鹿島港線	成田市取香～多良貝	道路改良	36	(主)成田安食線	栄町安食	交通安全
7	(主)成田下総線	成田市大室	道路改良	37	(一)郡停車場大須賀線	神崎町立野	道路改良
8	(主)横芝下総線	成田市名古屋	交通安全	※1 38	(一)江戸崎神崎線	神崎町神崎神宿	交通安全
9	(国)464号	成田市大袋	交通安全	39	(一)多古栗源線	多古町多古	道路改良
10	(主)成田松尾線	成田市小菅	交通安全	40	(一)多古山田線	多古町南玉造	道路改良
11	(国)409号 富里拡幅	富里市七栄 ～成田市並木町	道路改良	41	(主)成田小見川鹿島港線	多古町十余三	交通安全
12	(一)成田両国線	富里市七栄	道路改良	42	(主)多古笹本線	多古町南中	交通安全
13	(主)八街三里塚線	富里市御料	交通安全	※2 43	圏央道東側多古町補償道路	多古町飯笹～水戸	補償道路
14	(一)成田両国線	富里市七栄	交通安全	※3 44	(国)296号 大里拡幅	芝山町大里 ～多古町喜多	道路改良
15	(主)富里酒々井線	富里市十倉	交通安全	※3 45	(主)成田松尾線及び (仮称)滑走路横断道路	芝山町菱田 外	道路改良
16	(国)356号 篠原拡幅	香取市佐原イ	道路改良	※1 46	(一)大里小池線	芝山町飯櫃	交通安全
※1 17	(主)佐原八日市場線	香取市牧野 (豊橋)	道路改良	47	(主)八日市場八街線	芝山町小池	交通安全
18	(一)小見川海上線	香取市五郷内	道路改良	48	(主)八日市場八街線	芝山町高谷	交通安全
19	(主)佐原八日市場線 (都)仁井宿与倉線	香取市牧野	道路改良	※2 49	高谷川付近芝山町補償道路	芝山町大里～境	補償道路
20	(主)成田小見川鹿島港線	香取市上ノ台	交通安全	※1 50	(主)飯岡一宮線	横芝光町屋形	道路改良
21	(一)小見川海上線	香取市貝塚	交通安全	51	(一)横芝停車場吉田線	横芝光町富下	道路改良
22	(主)旭小見川線	香取市小見川	交通安全	52	(主)横芝上堺線	横芝光町横芝	交通安全
23	(主)成田小見川鹿島港線	香取市八日市場	交通安全	53	(主)横芝下総線	横芝光町寺方	交通安全
24	(主)飯岡一宮線	山武市小松浜	道路改良	※1 54	(一)横芝停車場白浜線	横芝光町木戸	交通安全
25	(一)成田成東線	山武市松尾町下大蔵	道路改良	55	(国)126号	横芝光町芝崎	交通安全
26	(一)横芝山武線	山武市埴谷	道路改良	56	(国)356号 香取小見川バイパス	香取市小見川～津宮	道路改良
27	(一)成東停車場線 (都)成東駅南口線	山武市津辺	道路改良	※2 57	B滑走路西側成田市 補償道路	成田市十余三	補償道路
28	(一)成東山武線	山武市真行寺	交通安全	※2 58	B滑走路北側成田市 補償道路	成田市小泉	補償道路
29	(国)126号	山武市松尾町田越	交通安全				
30	(主)成東酒々井線	山武市木原	交通安全				

※1:令和5年度末までに開通  
 ※2:空港会社による付替・補償道路  
 ※3:千葉県および空港会社による付替・補償道路  
 ※※部分開通している路線も含まれる



### 3 成田空港周辺の道路整備状況

#### ○ 成田国際空港及び周辺地域と圏央道を結ぶ新たなインターチェンジ(以下、新規IC)と「(主)成田松尾線及び(仮称)滑走路横断道路」

- 成田空港の機能強化により、年間発着容量や旅客数、貨物量の増加が見込まれています。
- 空港利用者や地域活性化のため、接続性の向上による、利便性の向上が求められるところです。
- 空港周辺の道路では、圏央道の延伸により、(主)成田小見川鹿島港線IC(仮称)、国道296号IC(仮称)が整備されるものの、成田空港の機能強化に伴い、両ICを利用する交通量の増加が見込まれることから、交通混雑の緩和を図るため、新規ICについて、空港会社と検討を進めます。
- また、新規ICのアクセス道路となる「(主)成田松尾線及び(仮称)滑走路横断道路」についても、空港会社と連携し、整備します。

#### C滑走路新設地区における付替・補償道路等の工事計画図

##### C滑走路新設地区における付替・補償道路等の工事計画の概要

- C滑走路整備に伴う敷地拡張により、多くの多古町道・芝山町道等の廃止及び付替が必要となります。地域の皆様の交通が分断されないように付替・補償道路及び管理用道路の整備を進めてまいります。
- 東西方向のアクセス機能の付け替え**  
①県道成田松尾線及び(仮称)滑走路横断道路 ②国道296号 ③C滑走路南側管理用道路
- 南北方向のアクセス機能の付け替え**  
④圏央道東側多古町補償道路 ⑤高谷川付近芝山町補償道路【(仮称)高谷川沿い道路】  
⑥C滑走路外周道路 ⑦管理用道路
- 付替・補償道路は既存道路と可能な限り接続を行い、地域の皆様の交通を確保できるよう進めてまいります。
- 新規ICについては、千葉県とともに実現に向けて検討しているが、位置も含めて検討中であり、設置は未定。



出典:成田空港の更なる機能強化滑走路整備計画の概要について(2024年4月改訂版)

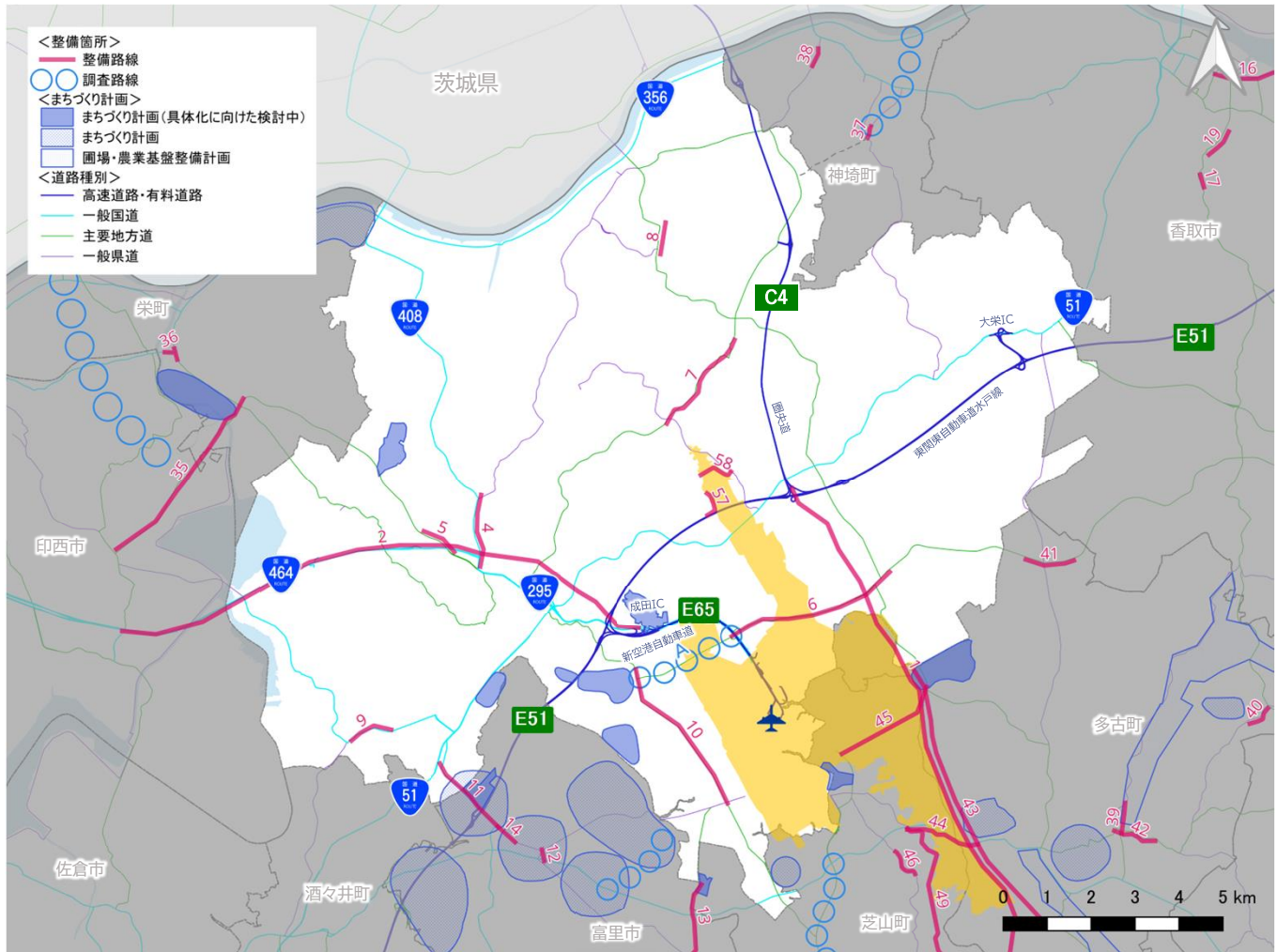
# 4 整備計画

## ○ 成田市

成田市では、成田空港周辺や圏央道等の広域道路ネットワークの整備による地域のポテンシャルを生かすため、国家戦略特区を活用した新たな産業や医療拠点の形成を図りつつ、適正な住環境の整備を進め、空港と共に成長するまちを目指しています。

圏央道ICの周辺地域を中心に物流拠点等の整備が計画され周辺地域の活性化が期待される一方で、空港周辺の幹線道路の交通量は増大し、渋滞が発生しています。

ついでには、圏央道、北千葉道路及び(主)成田小見川鹿島港線(成田市取香～多良貝)などの整備路線の事業を進めるとともに、(主)成田小見川鹿島港線(成田市小菅～取香)について、成田空港の機能強化に伴い交通量の増加が見込まれることから、調査路線に位置付け、渋滞対策の検討を行います。



※調査路線の位置等は概ねの位置を示すものであり、位置や延長は今後の調査による

### 【整備路線】

番号	路線	主な箇所	事業内容
1	圏央道	大柴JCT～松尾横芝IC	道路改良
2	(国)464号 北千葉道路	印西市吉高～成田市大山	道路改良
4	(国)408号 押畑拡幅	成田市押畑	道路改良
5	(主)成田安食線	成田市押畑	道路改良
6	(主)成田小見川鹿島港線	成田市取香～多良貝	道路改良
7	(主)成田下総線	成田市大室	道路改良
8	(主)横芝下総線	成田市名古屋	交通安全
9	(国)464号	成田市大袋	交通安全

番号	路線	主な箇所	事業内容
10	(主)成田松尾線	成田市小菅	交通安全
11	(国)409号 富里拡幅	富里市七栄～成田市並木町	道路改良
57	B滑走路西側成田市補償道路	※1 成田市十余三	補償道路
58	B滑走路北側成田市補償道路	※1 成田市小泉	補償道路

※1: 空港会社による付替・補償道路  
 ※※部分開通している路線も含まれる

### 【調査路線】

番号	路線	主な箇所	調査内容
A	(主)成田小見川鹿島港線	成田市小菅～取香	渋滞対策



## 4 整備計画

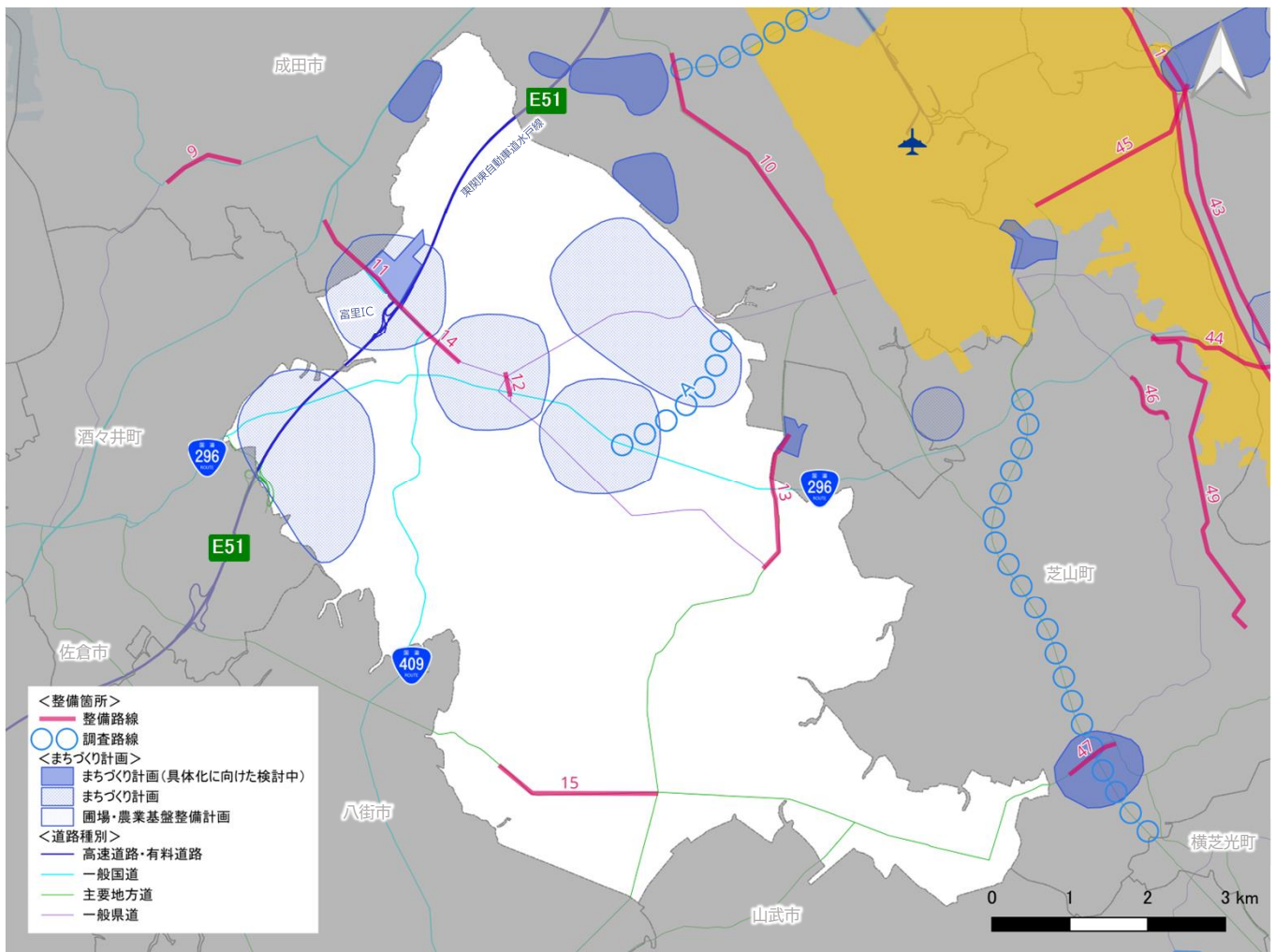
### ○ 富里市

富里市では、成田空港や東関東自動車道、圏央道、北千葉道路などの交通ネットワークの利便性を活かして、人・モノの流れを地域に呼び込み、地域活力や経済の活性化を目指しています。

しかしながら、東関東自動車道酒々井ICの開設に伴い、空港へ向かう交通量は増加しており、今後、成田空港の機能強化により更に交通環境の悪化が懸念されています。

また、成田都市圏として、市内の拠点を結ぶとともに成田空港を中心とした環状・放射状道路ネットワークの有機的な形成を目指し、広域幹線道路を位置付け、まちづくりを進めているところです。

については、(国)409号富里拡幅などの整備路線の事業を進めるとともに、広域幹線道路として位置付けている路線のうち、市内の渋滞緩和対策として、(国)296号から(一)八日市場佐倉線間を結ぶ道路について、調査路線に位置付け、具体化に向けた調査に着手します。



※調査路線の位置等は概ねの位置を示すものであり、位置や延長は今後の調査による

#### 【整備路線】

番号	路線	主な箇所	事業内容
11	(国)409号 富里拡幅	富里市七栄 ～成田市並木町	道路改良
12	(一)成田両国線	富里市七栄	道路改良
13	(主)八街三里塚線	富里市御料	交通安全
14	(一)成田両国線	富里市七栄	交通安全
15	(主)富里酒々井線	富里市十倉	交通安全

※※部分開通している路線も含まれる

#### 【調査路線】

番号	路線	主な箇所	調査内容
A	空港へのアクセス道路	(国)296号 ～(一)八日市場佐倉線間	バイパス整備

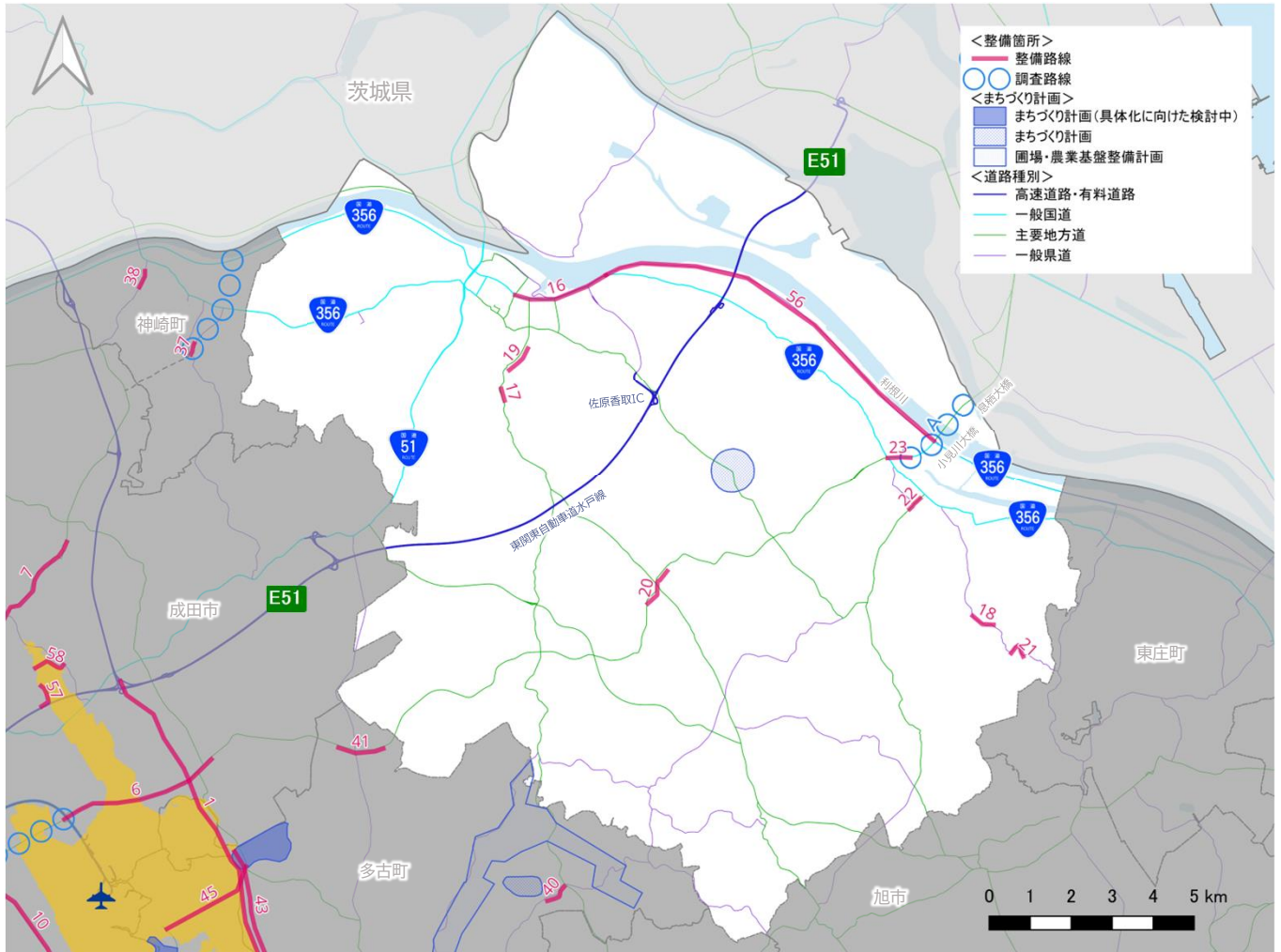
# 4 整備計画

## ○ 香取市

香取市では、国道51号や、(主)成田小見川鹿島港線などの道路を骨格に、市内の連携を支える道路網の形成を目指しています。

(主)成田小見川鹿島港線は、成田空港や成田市街地と県北東部、さらには、茨城県の重要港湾である鹿島港を結ぶ主要な幹線道路であるとともに、利根川等を渡河する県境の限られた橋に交通が集中するため、小見川大橋や息栖大橋周辺では交通混雑が発生しています。

については、国道356号などの事業中路線の整備を進めるとともに、(主)成田小見川鹿島港線について、成田空港の機能強化に伴い交通量の増加が見込まれることから、小見川大橋や息栖大橋周辺を調査路線に位置付け、交通混雑の緩和に向けた検討を進めます。



※調査路線の位置等は概ねの位置を示すものであり、位置や延長は今後の調査による

### 【整備路線】

番号	路線	主な箇所	事業内容
16	(国)356号 篠原拡幅	香取市佐原イ	道路改良
17	(主)佐原八日市場線 ※1	香取市牧野(豊橋)	道路改良
18	(一)小見川海上線	香取市五郷内	道路改良
19	(主)佐原八日市場線(都)仁井宿与倉線	香取市牧野	道路改良
20	(主)成田小見川鹿島港線	香取市上ノ台	交通安全
21	(一)小見川海上線	香取市貝塚	交通安全
22	(主)旭小見川線	香取市小見川	交通安全
23	(主)成田小見川鹿島港線	香取市八日市場	交通安全
56	(国)356号 香取小見川バイパス	香取市小見川～津宮	道路改良

※1:令和5年度末までに開通  
※※部分開通している路線も含まれる

### 【調査路線】

番号	路線	主な箇所	調査内容
A	(主)成田小見川鹿島港線	小見川大橋・息栖大橋付近	渋滞対策



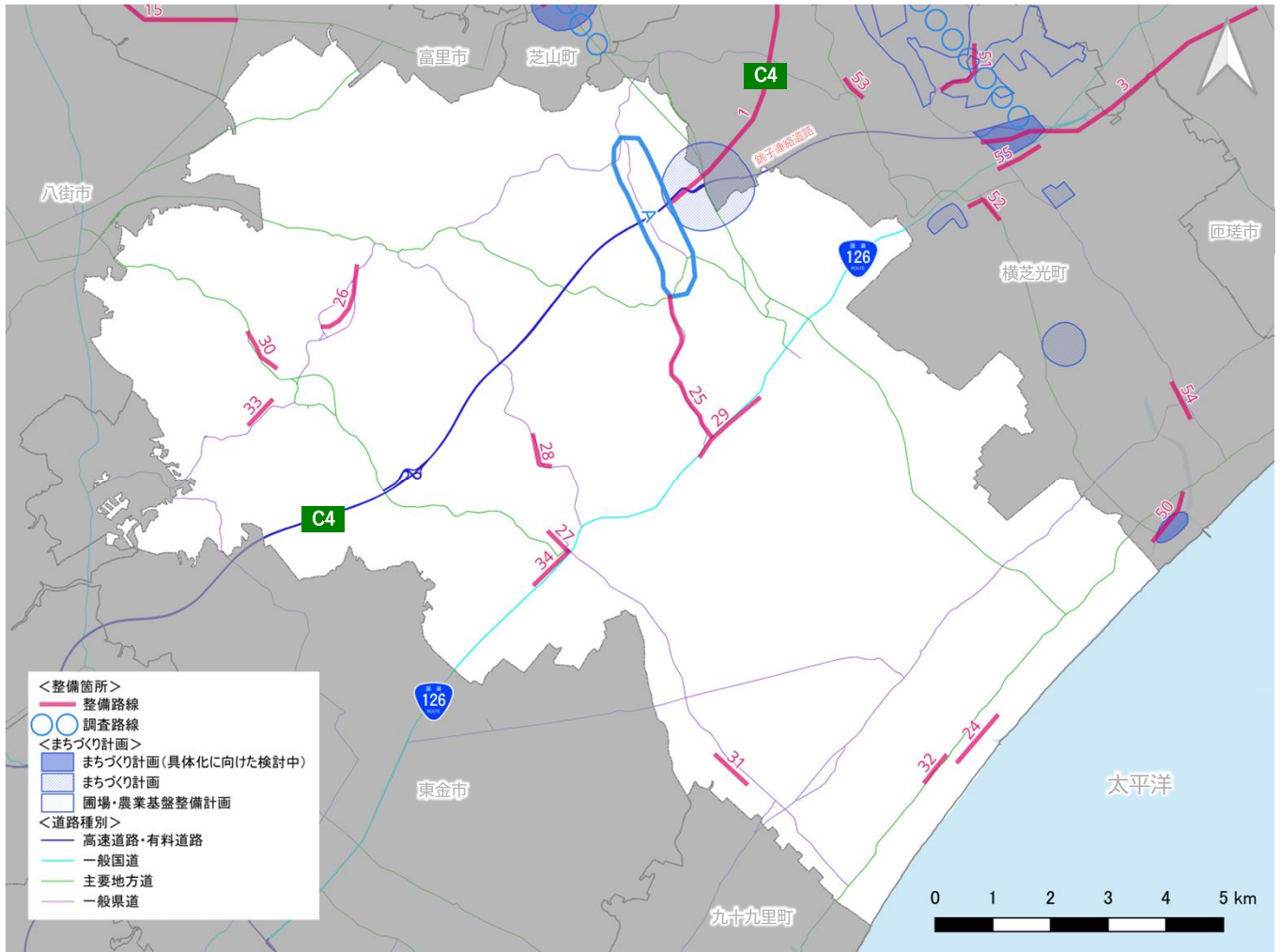
# 4 整備計画

## ○ 山武市

山武市では、圏央道や銚子連絡道路により向上した交通条件を生かし、空港及び周辺都市との連携、交流による農林漁業や工業等の発展や、観光、レジャー等で訪れる人々が市民と活発に交流し、地場産業や観光が発展する都市づくりを目標としています。

成田空港の機能強化や、機能強化に併せて圏央道の松尾横芝IC付近において産業交流拠点の整備も計画されており、(一)成田成東線などの交通量の増加が見込まれています。

については、(一)成田成東線(山武市松尾町下大蔵)などの事業中路線の整備を進めるとともに、(一)成田成東線(山武市金尾付近)を調査路線に位置付け、事業中区間に続く交通安全対策を検討します。



※調査路線の位置等は概ねの位置を示すものであり、位置や延長は今後の調査による

### 【整備路線】

番号	路線	主な箇所	事業内容
1	圏央道	大栄JCT~松尾横芝IC	道路改良
24	(主)飯岡一宮線	山武市小松浜	道路改良
25	(一)成田成東線	山武市松尾町下大蔵	道路改良
26	(一)横芝山武線	山武市埴谷	道路改良
27	(一)成東停車場線 (都)成東駅南口線	山武市津辺	道路改良
28	(一)成東山武線	山武市真行寺	交通安全
29	(国)126号	山武市松尾町田越	交通安全
30	(主)成東酒々井線	山武市木原	交通安全
31	(一)成東鳴尾浜線	山武市本須賀	交通安全
32	(主)飯岡一宮線	山武市松ヶ谷	交通安全

番号	路線	主な箇所	事業内容
33	(一)日向停車場極楽寺線	山武市雨坪	交通安全
34	(国)126号	山武市成東	交通安全

※※部分開通している路線も含まれる

### 【調査路線】

番号	路線	主な箇所	調査内容
A	(一)成田成東線		交通安全

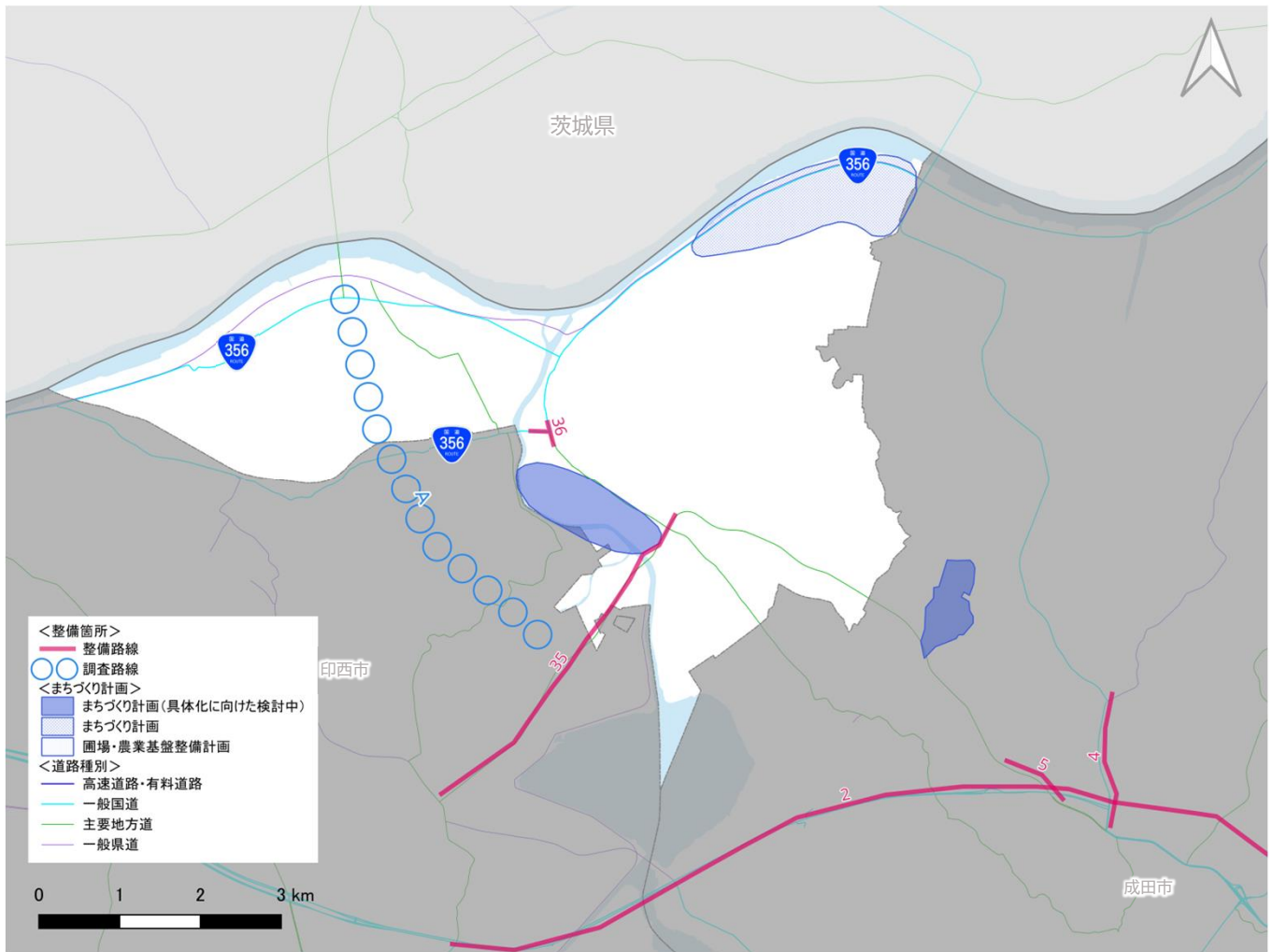
# 4 整備計画

## ○ 栄町

栄町では、成田空港や北千葉道路への良好なアクセスとなる(主)鎌ヶ谷本埜線バイパスなどの、沿道のポテンシャルを活用し、地域経済の活性化に寄与する流通業務施設や集客施設などの立地が図られるよう土地利用の検討を行っています。

また、(主)鎌ヶ谷本埜線バイパスに接続を予定する(仮称)若草大橋延伸線について、周辺都市を結び、広域での人や物の活発な活動をささえる広域的な軸として、都市軸(構想)と位置付けており、令和5年度末に開通した(主)鎌ヶ谷本埜線バイパスや(国)464号北千葉道路を經由して成田空港へのアクセス性を向上させるため、令和5年度に千葉県と地元市町で検討会を立ち上げ、検討を進めています。

については、(主)成田安食線の事業中路線の整備を進めるとともに、(仮称)若草大橋延伸線を調査路線に位置付け、計画の具体化に向けた検討を進めます。



※調査路線の位置等は概ねの位置を示すものであり、位置や延長は今後の調査による

### 【整備路線】

番号	路線	主な箇所	事業内容
35	(主)鎌ヶ谷本埜線 ※1	栄町安食	道路改良
36	(主)成田安食線	栄町安食	交通安全

※1:令和5年度末までに開通

### 【調査路線】

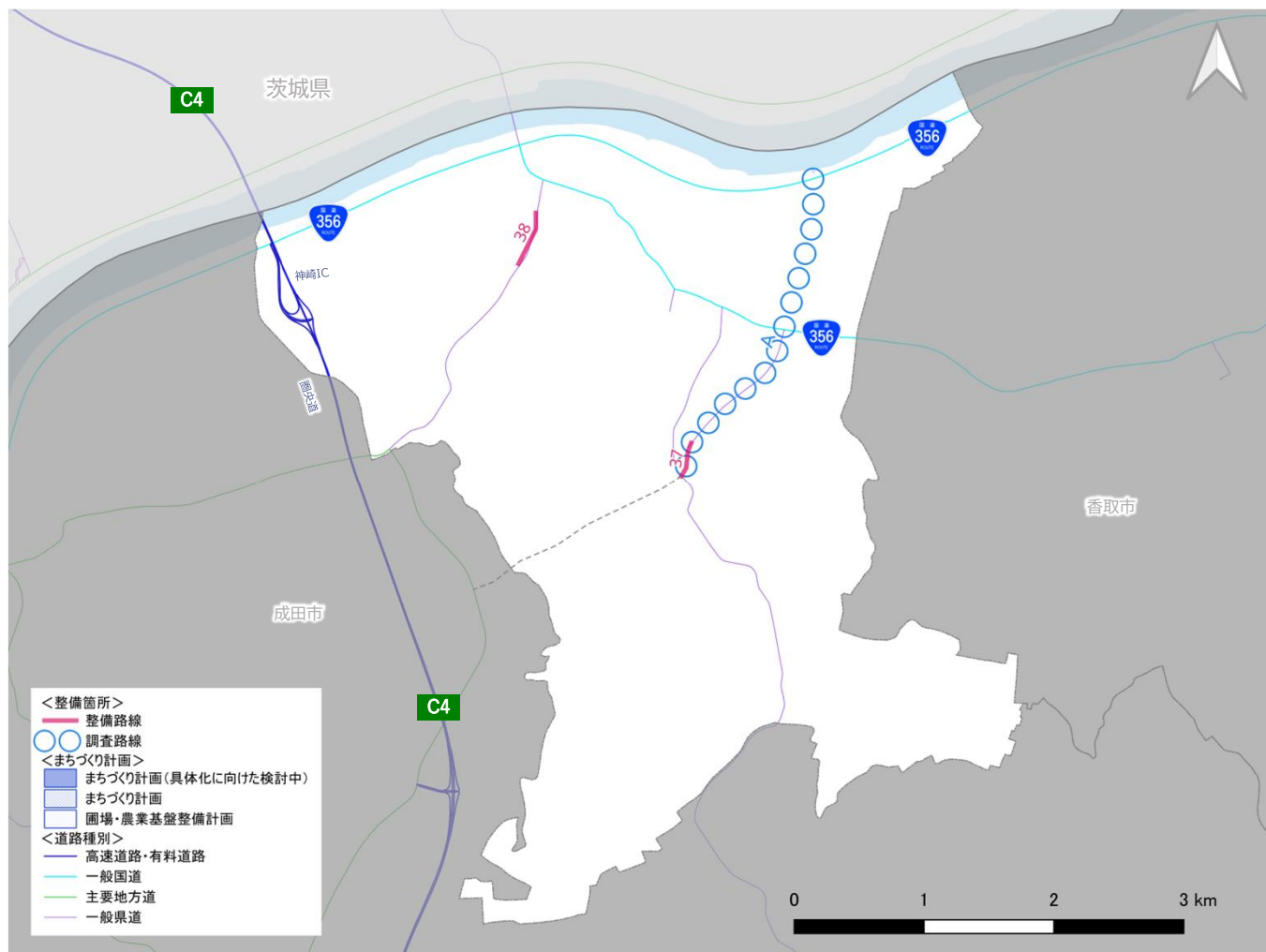
番号	路線	主な箇所	調査内容
A	(仮称)若草大橋延伸線		バイパス整備

## 4 整備計画

### ○ 神崎町

神崎町では、圏央道神崎IC周辺を商業や工業などの産業立地促進地区と位置付け、経済動向等を見極めつつ計画的に「道の駅」の整備や優良企業の立地促進等を図っています。

ついでには、(一)郡停車場大須賀線(神崎町立野)などの事業中路線の整備を進めるとともに、沿線地域の振興に寄与し、成田空港の機能強化に伴い交通量の増加が見込まれることから、(一)郡停車場大須賀線(神崎町今)を調査路線に位置付け、計画の具体化に向けた検討を行います。



※調査路線の位置等は概ねの位置を示すものであり、位置や延長は今後の調査による

#### 【整備路線】

番号	路線	主な箇所	事業内容
37	(一)郡停車場大須賀線	神崎町立野	道路改良
38	(一)江戸崎神崎線 ※1	神崎町神崎神宿	交通安全

※1:令和5年度末までに開通

#### 【調査路線】

番号	路線	主な箇所	調査内容
A	(一)郡停車場大須賀線 (仮称)成田神崎線	神崎町立野	道路改良



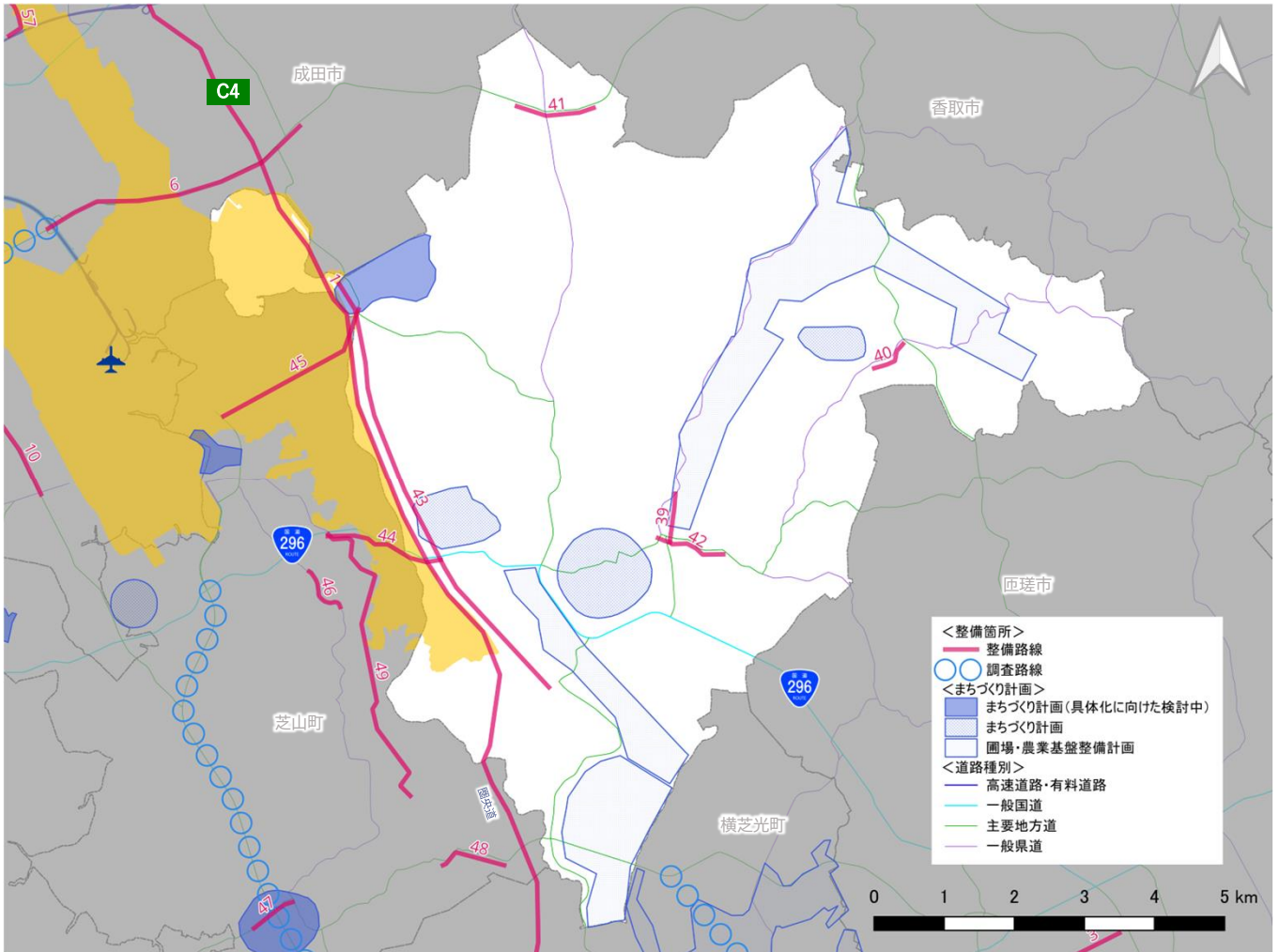
# 4 整備計画

## ○ 多古町

多古町では、成田空港の機能強化や圏央道の開通により、近隣都市間だけでなく国内外からも数多くの人たちが来訪する機会が訪れます。

空と陸の広域的な拠点整備を契機として、多様な職場の創出や住環境の維持、向上を図るとともに、拠点間や町内を効果的に結ぶ道路ネットワークの形成を推進することで、定住人口、交流人口の増加を図り、活気とにぎわいのあるまちづくりを目指しています。

整備路線の事業を進めるとともに、今後、機能強化や空港内外一体の国際物流拠点の整備により、新たな交通需要への対応が必要となることから、機能強化や国際物流拠点の検討状況を踏まえるとともに、新規ICの検討を進めます。



※調査路線の位置等は概ねの位置を示すものであり、位置や延長は今後の調査による

### 【整備路線】

番号	路線	主な箇所	事業内容
1	圏央道	大栄JCT～松尾横芝IC	道路改良
39	(一)多古栗源線	多古町多古	道路改良
40	(一)多古山田線	多古町南玉造	道路改良
41	(主)成田小見川鹿島港線	多古町十余三	交通安全
42	(主)多古笹本線	多古町南中	交通安全
43	圏央道東側多古町補償道路 ※1	多古町飯笹～水戸	補償道路
44	(国)296号 大里拡幅 ※2	芝山町大里～多古町喜多	道路改良
45	(主)成田松尾線及び(仮称)滑走路横断道路 ※2	芝山町菱田 外	道路改良

※1:空港会社による付替・補償道路

※2:千葉県および空港会社による付替・補償道路

※※部分開通している路線も含まれる

### 【千葉県として構想の実現を目指す路線】

番号	路線	主な箇所	内容
	新規IC		新規IC整備

※新規ICについては、NAAとともに実現に向けて検討しているが、位置も含めて検討中であり、設置は未定

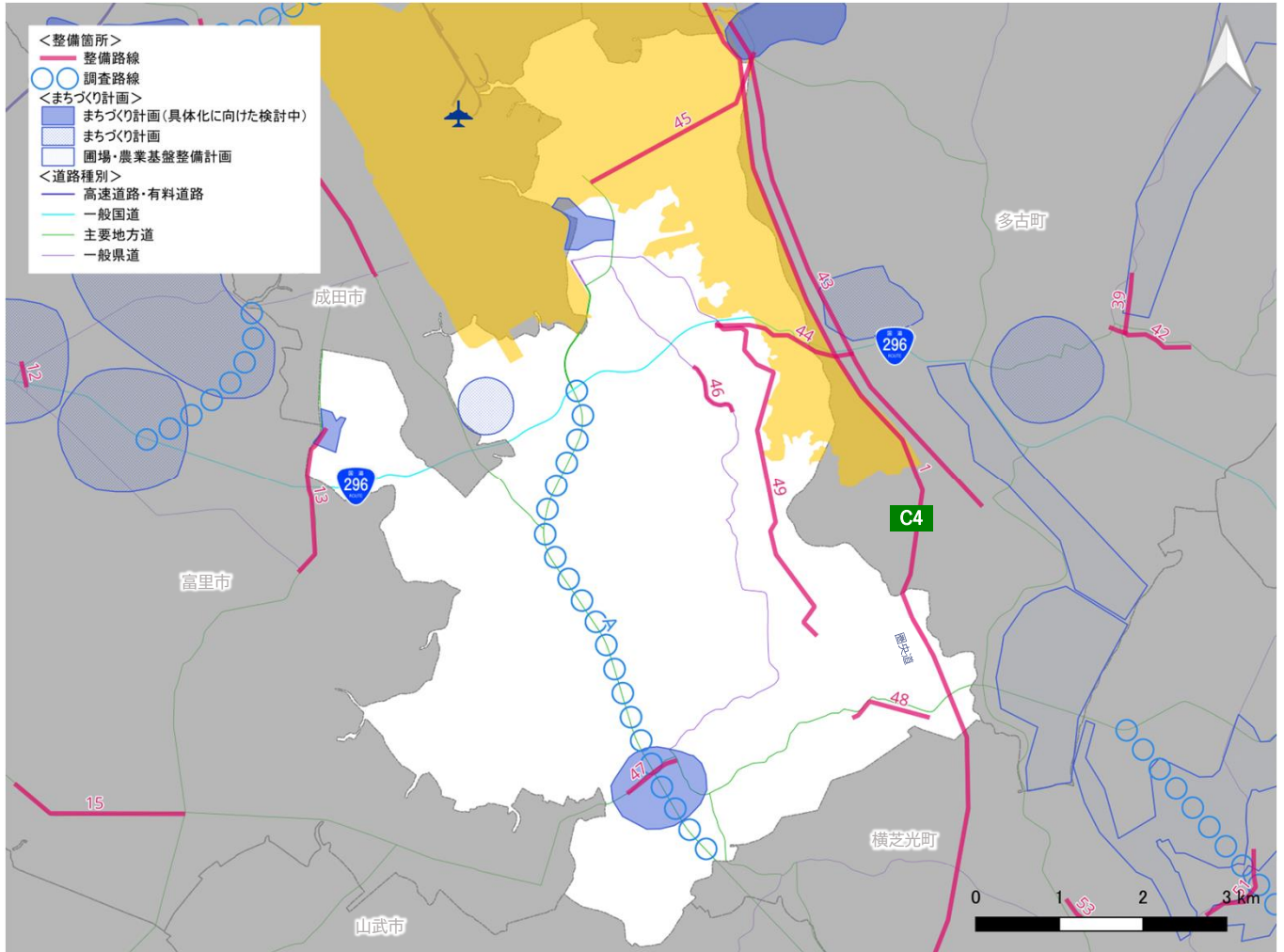


# 4 整備計画

## ○ 芝山町

芝山町では、成田空港の機能強化と圏央道の開通という、都市の新たな活力創出に資する大きなポテンシャルを有しており、各拠点や主要幹線道路の沿道を中心に、新たな都市機能の創出を位置付けています。

ついでには、(主)八日市場八街線及び(一)大里小池線の整備などの整備路線の事業を進めるとともに、成田空港の機能強化に伴い、交通量の増加が見込まれることから、芝山町内の(主)成田松尾線を調査路線に位置付け、交通混雑の緩和に向けた渋滞対策を検討します。また、合わせて新規ICの検討を進めます。



※調査路線の位置等は概ねの位置を示すものであり、位置や延長は今後の調査による

### 【整備路線】

番号	路線	主な箇所	事業内容
1	圏央道	大栄JCT～松尾横芝IC	道路改良
13	(主)八街三里塚線	富里市御料	交通安全
44	(国)296号 大里拡幅 ※1	芝山町大里～多古町喜多	道路改良
45	(主)成田松尾線 (仮称)滑走路横断道路 ※1	芝山町菱田 外	道路改良
46	(一)大里小池線	芝山町飯櫃	交通安全
47	(主)八日市場八街線	芝山町小池	交通安全
48	(主)八日市場八街線	芝山町高谷	交通安全
49	高谷川付近 芝山町補償道路 ※2	芝山町大里～境	補償道路

※1:千葉県および空港会社による付替・補償道路  
 ※2:空港会社による付替・補償道路  
 ※※部分開通している路線も含まれる

### 【調査路線】

番号	路線	主な箇所	調査内容
A	(主)成田松尾線		渋滞対策

### 【千葉県として構想の実現を目指す路線】

番号	路線	主な箇所	内容
	新規IC		新規IC整備

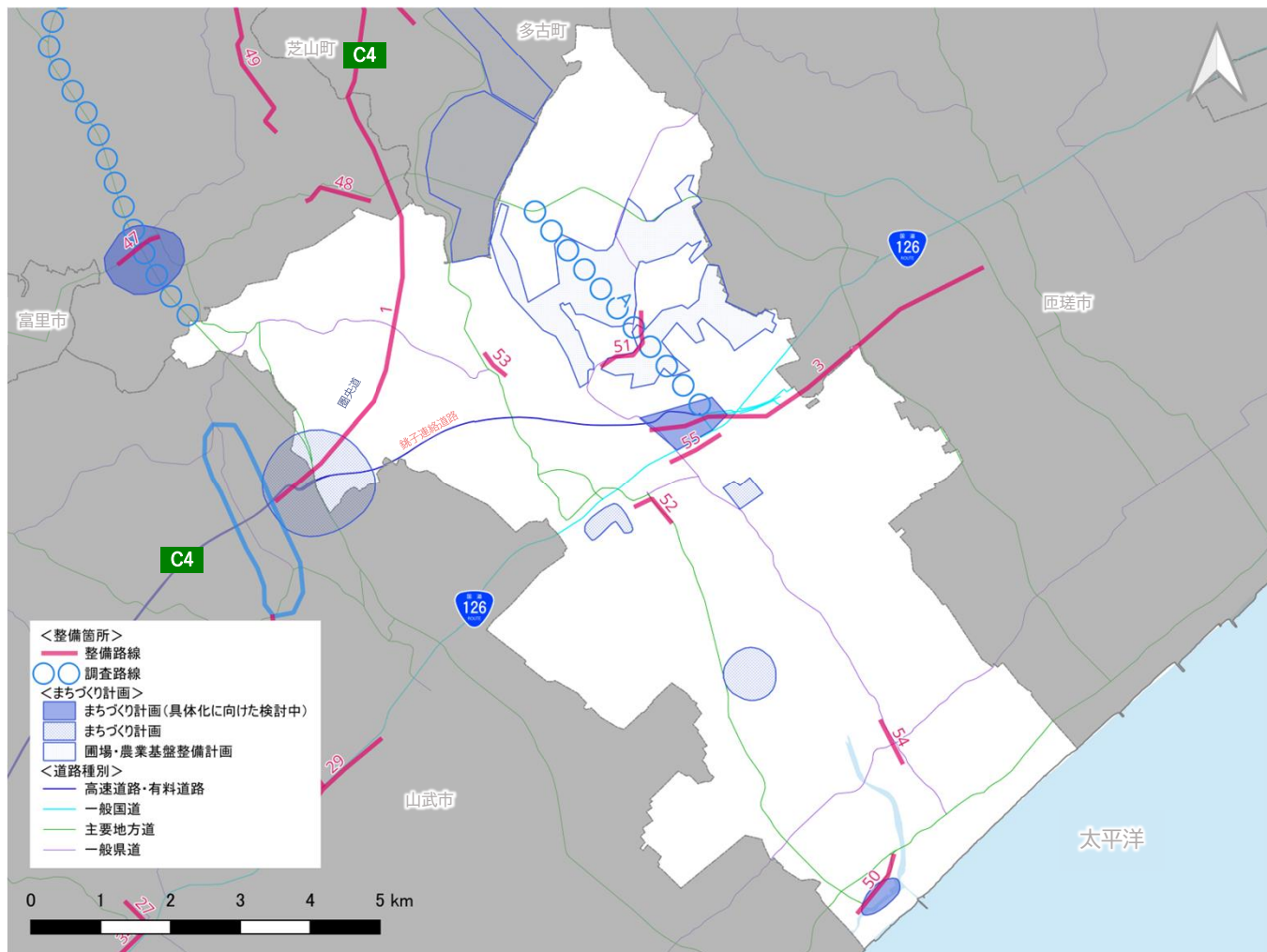
※新規ICについては、NAAとともに実現に向けて検討しているが、位置も含めて検討中であり、設置は未定

## 4 整備計画

### ○ 横芝光町

横芝光町では、圏央道や銚子連絡道路の整備効果を最大限に活かすとともに、成田空港の機能強化に伴う空港方面へのニーズに対応するため、横芝光インターチェンジ周辺でまちづくり計画を進めています。

ついでには、整備路線の事業を進めるとともに、沿線地域の振興に寄与するため、横芝光町と成田空港を結ぶアクセス道路を調査路線に位置付け、計画の具体化に向けた検討を進めます。



※調査路線の位置等は概ねの位置を示すものであり、位置や延長は今後の調査による

#### 【整備路線】

番号	路線	主な箇所	事業内容
1	圏央道	大栄JCT～松尾横芝IC	道路改良
3	(国)126号 銚子連絡道路	横芝光町芝崎～匝瑳市横須賀	道路改良
50	(主)飯岡一宮線	横芝光町屋形	道路改良
51	(一)横芝停車場吉田線	横芝光町富下	道路改良
52	(主)横芝上堺線	横芝光町横芝	交通安全
53	(主)横芝下総線	横芝光町寺方	交通安全
54	(一)横芝停車場白浜線	横芝光町木戸	交通安全
55	(国)126号	横芝光町芝崎	交通安全

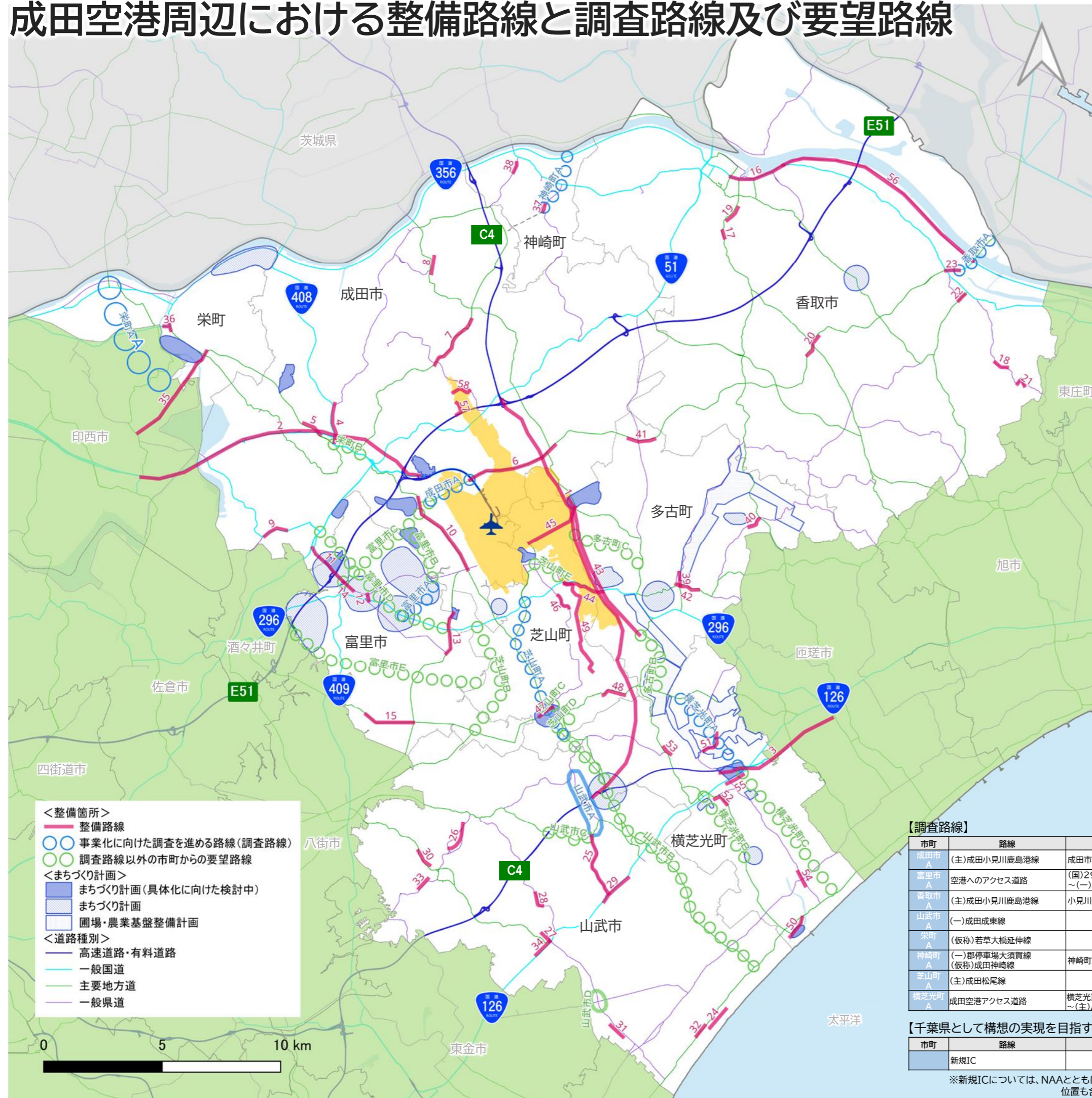
※1:令和5年度末までに開通  
 ※※部分開通している路線も含まれる

#### 【調査路線】

番号	路線	主な箇所	調査内容
A	成田空港アクセス道路	横芝光IC～(主)八日市場八街線	バイパス整備



# 成田空港周辺における整備路線と調査路線及び要望路線



- <整備箇所>
- 整備路線
  - 事業化に向けた調査を進める路線(調査路線)
  - 調査路線以外の市町からの要望路線
- <まちづくり計画>
- まちづくり計画(具体化に向けた検討中)
  - まちづくり計画
  - 圃場・農業基盤整備計画
- <道路種別>
- 高速道路・有料道路
  - 一般国道
  - 主要地方道
  - 一般県道

## 【調査路線】

市町	路線	主な箇所	調査内容
成田市 A	(主)成田小見川鹿島港線	成田市小菅~取香	渋滞対策
富里市 A	空港へのアクセス道路	(国)296号 ~(一)八日市場佐倉線間	バイパス整備
香取市 A	(主)成田小見川鹿島港線	小見川大橋・息柵大橋付近	渋滞対策
山武市 A	(一)成田成東線		交通安全
栄町 A	(仮称)若草大橋延伸線		バイパス整備
神崎町 A	(一)郡停車場大須賀線 (仮称)成田神崎線	神崎町立野	道路改良
芝山町 A	(主)成田松尾線		渋滞対策
横芝光町 A	成田空港アクセス道路	横芝光IC ~(主)八日市場八街線	バイパス整備

## 【千葉県として構想の実現を目指す路線】

市町	路線	主な箇所	内容
新規IC			新規IC整備

※新規ICについては、NAAとともに実現に向けて検討しているが、位置も含めて検討中であり、設置は未定

## 【整備路線】

番号	路線	主な箇所	事業内容
1	圏央道	大栄JCT~松尾横芝IC	道路改良
2	(国)464号 北千葉道路	印西市吉高~成田市大山	道路改良
3	(国)126号 銚子連絡道路※1	横芝光町芝崎~匝瑳市横須賀	道路改良
4	(国)408号 押畑拡幅	成田市押畑	道路改良
5	(主)成田安食線	成田市押畑	道路改良
6	(主)成田小見川鹿島港線	成田市取香~多良貝	道路改良
7	(主)成田下総線	成田市大室	道路改良
8	(主)横芝下総線	成田市名古屋	交通安全
9	(国)464号	成田市大袋	交通安全
10	(主)成田松尾線	成田市小菅	交通安全
11	(国)409号 富里拡幅	富里市七栄~成田市並木町	道路改良
12	(一)成田両国線	富里市七栄	道路改良
13	(主)八街三里塚線	富里市御料	交通安全
14	(一)成田両国線	富里市七栄	交通安全
15	(主)富里酒々井線	富里市十倉	交通安全
16	(国)356号 篠原拡幅	香取市佐原1	道路改良
17	(主)佐原八日市場線※1	香取市牧野(豊橋)	道路改良
18	(一)小見川海上線	香取市五郷内	道路改良
19	(主)佐原八日市場線 (都)仁井宿与倉線	香取市牧野	道路改良
20	(主)成田小見川鹿島港線	香取市上ノ台	交通安全
21	(一)小見川海上線	香取市貝塚	交通安全
22	(主)旭小見川線	香取市小見川	交通安全
23	(主)成田小見川鹿島港線	香取市八日市場	交通安全
24	(主)飯岡一宮線	山武市小松浜	道路改良
25	(一)成田成東線	山武市松尾町下大蔵	道路改良
26	(一)横芝山武線	山武市塩谷	道路改良
27	(一)成東停車場線 (都)成東駅南口線	山武市津辺	道路改良
28	(一)成東山武線	山武市真行寺	交通安全
29	(国)126号	山武市松尾町田越	交通安全
30	(主)成東酒々井線	山武市木原	交通安全
31	(一)成東鳴尾浜線	山武市本須賀	交通安全
32	(主)飯岡一宮線	山武市松ヶ谷	交通安全
33	(一)日向停車場極楽寺線	山武市雨坪	交通安全
34	(国)126号	山武市成東	交通安全
35	(主)鎌ヶ谷本埜線※1	栄町安食	道路改良
36	(主)成田安食線	栄町安食	交通安全
37	(一)郡停車場大須賀線	神崎町立野	道路改良
38	(一)江戸崎神崎線※1	神崎町神崎宿	交通安全
39	(一)多古栗源線	多古町多古	道路改良
40	(一)多古山田線	多古町南玉造	道路改良
41	(主)成田小見川鹿島港線	多古町十余三	交通安全
42	(主)多古笹本線	多古町南中	交通安全
43	圏央道東側多古町補償道路※2	多古町飯笹~水戸	補償道路
44	(国)296号 大里拡幅※3	芝山町大里	道路改良
45	(主)成田松尾線及び※3 (仮称)滑走路横断道路	芝山町菱田 外	道路改良
46	(一)大里小池線※1	芝山町飯櫃	交通安全
47	(主)八日市場八街線	芝山町小池	交通安全
48	(主)八日市場八街線	芝山町高谷	交通安全
49	高谷川付近芝山町補償道路※2	芝山町大里~境	補償道路
50	(主)飯岡一宮線※1	横芝光町屋形	道路改良
51	(一)横芝停車場吉田線	横芝光町富下	道路改良
52	(主)横芝上堀線	横芝光町横芝	交通安全
53	(主)横芝下総線	横芝光町寺方	交通安全
54	(一)横芝停車場白浜線※1	横芝光町木戸	交通安全
55	(国)126号	横芝光町芝崎	交通安全
56	(国)356号 香取小見川バイパス	香取市小見川~津宮	道路改良
57	B滑走路西側成田市補償道路※3	成田市十余三	補償道路
58	B滑走路北側成田市補償道路※3	成田市小泉	補償道路

※1:令和5年度未だに開通  
※2:空港会社による付替・補償道路  
※3:千葉県および空港会社による付替・補償道路





# 成田空港周辺における道路整備計画

---

千葉県 県土整備部 道路計画課

[所在] 〒260-8667 千葉県千葉市中央区市場町1-1

[電話] TEL:043-223-3272 FAX:043-224-3150

[URL] <https://www.pref.chiba.lg.jp/doukei/keikaku/narita-road-plan.html>