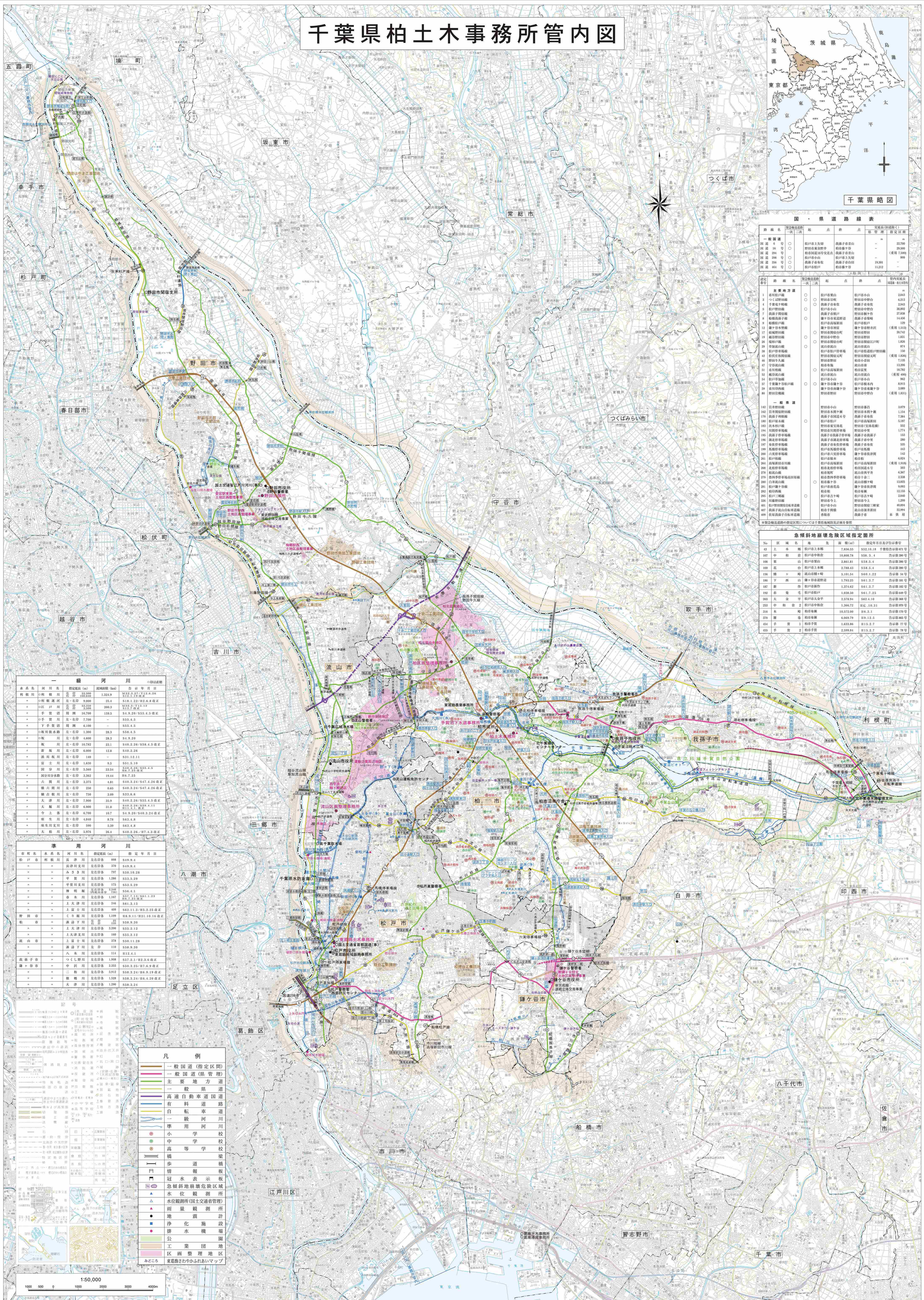


千葉県柏土木事務所管内図



千葉県図

路線名	起点	終点	延長(キロメートル)
1 一般国道			
国道 6 号	柏市上矢野	我孫子市青山	22.70
国道 34 号	野田町東山	我孫子市少子	29.30
国道 296 号	柏市小川	柏市上矢野	9.99
国道 296 号	我孫子市高尾	我孫子市少子	18.04
国道 664 号	柏市柏	我孫子市少子	13.12

認定番号	路線名	起点	終点	延長(キロメートル)
1	主要地方道			
1	市川河川	柏市河川	柏市河川	2.04
2	市川河川	柏市河川	柏市河川	6.13
3	市川河川	柏市河川	柏市河川	2.84
4	市川河川	柏市河川	柏市河川	27.82
5	市川河川	柏市河川	柏市河川	14.06
6	市川河川	柏市河川	柏市河川	12.79
7	市川河川	柏市河川	柏市河川	11.21
8	市川河川	柏市河川	柏市河川	20.74
9	市川河川	柏市河川	柏市河川	1.83
10	市川河川	柏市河川	柏市河川	1.84
11	市川河川	柏市河川	柏市河川	87.1
12	市川河川	柏市河川	柏市河川	1.68
13	市川河川	柏市河川	柏市河川	7.35
14	市川河川	柏市河川	柏市河川	12.86
15	市川河川	柏市河川	柏市河川	18.78
16	市川河川	柏市河川	柏市河川	6.90
17	市川河川	柏市河川	柏市河川	3.88
18	市川河川	柏市河川	柏市河川	8.51
19	市川河川	柏市河川	柏市河川	3.88
20	市川河川	柏市河川	柏市河川	1.81
21	市川河川	柏市河川	柏市河川	3.07
22	市川河川	柏市河川	柏市河川	1.51
23	市川河川	柏市河川	柏市河川	7.24
24	市川河川	柏市河川	柏市河川	5.37
25	市川河川	柏市河川	柏市河川	5.92
26	市川河川	柏市河川	柏市河川	1.74
27	市川河川	柏市河川	柏市河川	3.53
28	市川河川	柏市河川	柏市河川	3.68
29	市川河川	柏市河川	柏市河川	5.83
30	市川河川	柏市河川	柏市河川	4.43
31	市川河川	柏市河川	柏市河川	4.14
32	市川河川	柏市河川	柏市河川	6.04
33	市川河川	柏市河川	柏市河川	1.94
34	市川河川	柏市河川	柏市河川	4.82
35	市川河川	柏市河川	柏市河川	6.37
36	市川河川	柏市河川	柏市河川	3.83
37	市川河川	柏市河川	柏市河川	9.03
38	市川河川	柏市河川	柏市河川	12.53
39	市川河川	柏市河川	柏市河川	2.90
40	市川河川	柏市河川	柏市河川	1.29
41	市川河川	柏市河川	柏市河川	40.84
42	市川河川	柏市河川	柏市河川	22.94
43	市川河川	柏市河川	柏市河川	未使用

急傾斜地崩壊危険区域指定箇所

No.	区域名	幅	延長(m)	認定年月日	告示番号
44	上 本 郷	柏市上本郷	2,856.55	52.10.18	告示第464号
45	中 和 台	柏市中和台	10,808.78	53.4.4	告示第380号
46	中 台	柏市中台	2,861.81	53.4.4	告示第380号
47	花 台	柏市花台	2,788.43	53.4.4	告示第380号
48	新 小 川	柏市新小川	5,191.54	54.6.1.22	告示第 51号
49	西 台	柏市西台	1,792.25	54.7.27	告示第 51号
50	南 台	柏市南台	1,274.62	54.7.27	告示第 51号
51	志 保 台	柏市志保台	1,028.50	54.7.27	告示第 51号
52	大 金 平	柏市大金平	5,578.94	54.7.27	告示第 51号
53	中 和 台	柏市中和台	1,366.72	54.10.31	告示第 51号
54	水 崎	柏市水崎	19,572.00	54.3.1	告示第 51号
55	新 小 川	柏市新小川	4,695.79	54.12.5	告示第 51号
56	新 小 川	柏市新小川	1,629.16	54.12.5	告示第 51号
57	新 小 川	柏市新小川	2,999.84	54.12.5	告示第 51号

一 級 河 川					
水系名	河川名	延長(km)	認定年月日	告示番号	
利根川水系	利根川	22,290	52.7.27	告示第 2号	
荒川水系	荒川	1,284.9	51.8.1.23	告示第 2号	
利根川水系	利根川	25.4	51.8.1.23	告示第 2号	
利根川水系	利根川	200.3	51.7.31	告示第 2号	
利根川水系	利根川	195.3	51.5.20	告示第 2号	
利根川水系	利根川	2,700	53.4.3	-	
利根川水系	利根川	6,100	-	55.4.3	
利根川水系	利根川	1,300	28.3	54.4.3	
利根川水系	利根川	4,600	28.3	54.4.3	
利根川水系	利根川	16,782	23.1	54.3.26	告示第 2号
利根川水系	利根川	6,000	12.8	54.3.26	告示第 2号
利根川水系	利根川	140	20.9	53.12.11	-
利根川水系	利根川	1,800	9.5	53.1.10	-
利根川水系	利根川	3,560	23.54	54.5.26	告示第 2号
利根川水系	利根川	3,882	18.64	56.7.25	-
利根川水系	利根川	3,275	4.81	54.3.24	告示第 2号
利根川水系	利根川	350	0.65	54.3.24	告示第 2号
利根川水系	利根川	2,800	5.6	53.2.11	-
利根川水系	利根川	2,200	35.9	54.3.26	告示第 2号
利根川水系	利根川	4,900	31.0	51.7.14	告示第 2号
利根川水系	利根川	4,700	10.7	54.3.20	告示第 2号
利根川水系	利根川	590	8.76	54.3.4	-
利根川水系	利根川	3,974	28.4	54.3.26	告示第 2号

準 用 河 川				
水系名	河川名	延長(km)	認定年月日	告示番号
利根川水系	利根川	908	54.9.4	-
利根川水系	利根川	370	54.9.4	-
利根川水系	利根川	797	53.9.18	-
利根川水系	利根川	1,386	53.3.29	-
利根川水系	利根川	375	53.3.29	-
利根川水系	利根川	2,250	53.3.29	-
利根川水系	利根川	1,162	51.7.17	告示第 2号
利根川水系	利根川	344	54.1.13	-
利根川水系	利根川	699	54.11.17	告示第 2号
利根川水系	利根川	1,359	54.9.14	告示第 2号
利根川水系	利根川	115	53.9.30	-
利根川水系	利根川	3,290	53.3.12	-
利根川水系	利根川	3.6	53.2.13	-
利根川水系	利根川	378	53.9.11.28	-
利根川水系	利根川	310	53.9.30	-
利根川水系	利根川	114	51.2.4.1	-
利根川水系	利根川	1,808	53.7.21	告示第 2号
利根川水系	利根川	3,303	53.3.25	告示第 2号
利根川水系	利根川	3,818	53.3.21	告示第 2号
利根川水系	利根川	1,523	53.3.24	告示第 2号
利根川水系	利根川	1,390	53.8.3.24	-

凡 例

- 一般国道(指定区間)
- 一般国道(現管理)
- 主要地方道
- 一般県道
- 高速自動車道
- 有料自動車道
- 自転車道
- 一般河川
- 準用河川
- 小学校
- 中学校
- 高等学校
- 橋
- 歩道橋
- 冠水表示板
- 急傾斜地崩壊危険区域
- 水位観測所
- 雨量観測所
- 地震観測所
- 浄化施設
- 排水機場
- 工業団地
- 区画整理地区

1:50,000

1000 500 0 1000 2000 3000 4000m