

モニタリング項目 統計データ集

目次

I あらゆる分野 で男女がとも に活躍できる 環境づくり

男女（25～44歳）の就業率（千葉県）	P5
役員を除く雇用者に占める非正規の職員・従業員の割合の推移（千葉県）	P6
所定内給与額の男女格差の推移（千葉県）	P7
常用労働者1人平均月間労働時間（千葉県）	P8
従業員の年次有給休暇の平均取得率（千葉県）	P9
調査対象事業所における育児休業の取得状況（千葉県）	P10
県職員における男性の育児休業の取得率（千葉県）	P11
一事業所当たりの女性管理職の割合（千葉県）	P12
千葉県議会における女性議員割合の推移	P13
千葉県の市議会における女性議員割合の推移	P14
千葉県の町村議会における女性議員割合の推移	P15
国・千葉県・千葉県内市町村の審議会等における女性委員割合の推移	P16
千葉県職員における女性職員の管理職への登用率の推移	P17
市町村職員における女性職員の管理職への登用率の推移（千葉県）	P18
本務教員に占める女性教員の割合（千葉県）	P19
警察における女性警察官の割合（千葉県）	P20
自治会長に占める女性の割合（千葉県）	P21
PTA会長における女性会長の割合（小・中学校）（千葉県）	P22

目次

Ⅱ 安全・安心に暮らせる社会づくり

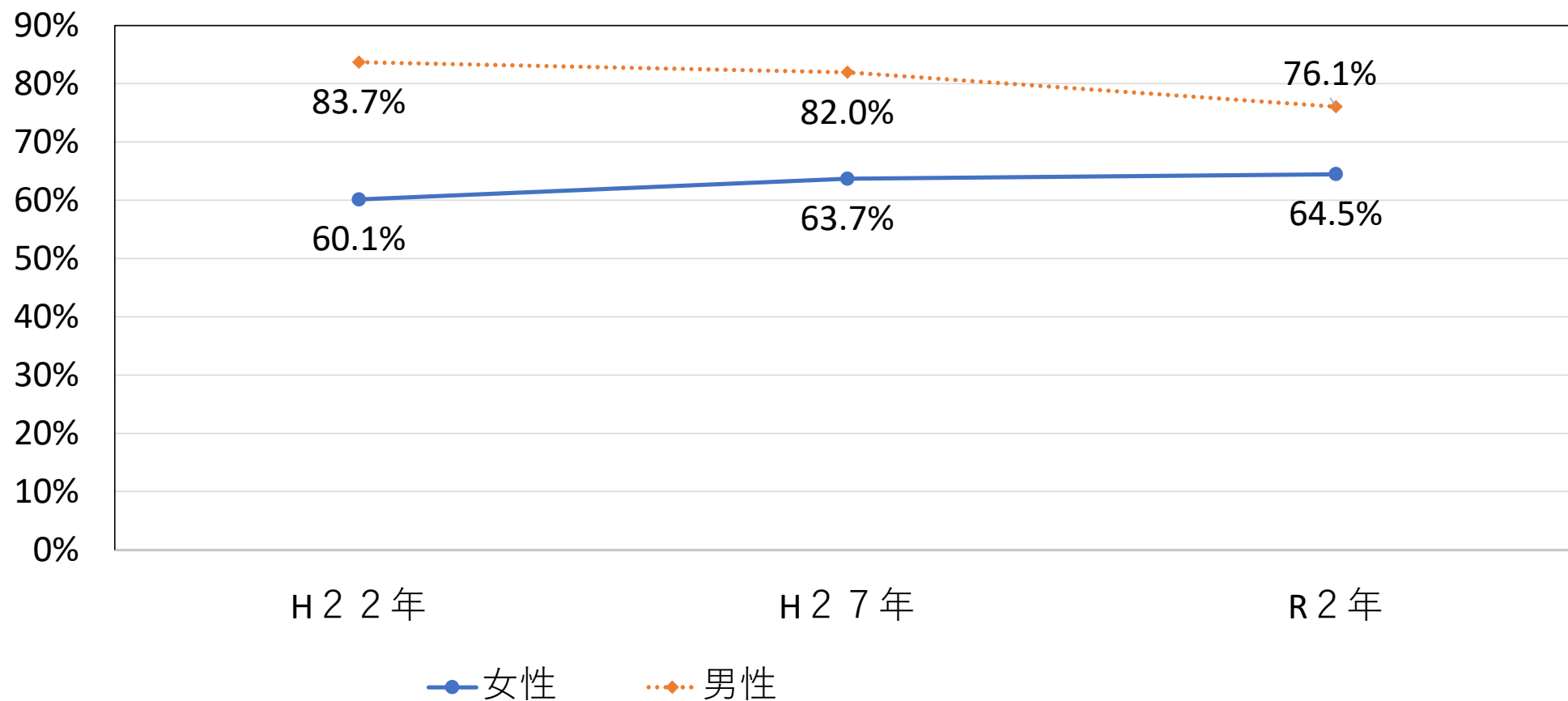
放課後児童クラブの待機児童数（千葉県）	P24
配偶者暴力相談支援センター等への相談件数（千葉県）	P25
性犯罪・性暴力被害者のためのワンストップ支援センターの相談件数（千葉県）	P26
千葉県警察本部で受理した性犯罪の相談件数の推移	P27
DVにあたる行為についての認識（千葉県）	P28
DVに関する相談窓口の認知度（千葉県）	P29
DV被害の相談の有無（千葉県）	P30
男女別健康寿命の推移（千葉県）	P31
年齢階級別人工妊娠中絶の状況（千葉県）	P32
千葉県防災危機管理部における女性職員の割合	P33

Ⅲ 男女共同参画社会の実現に向けた意識づくり

「男は仕事、女は家庭」の考え方（千葉県）	P35
家事関連時間（千葉県）	P36
千葉県男女共同参画センターへの相談（電話・面接）件数（女性）	P37
千葉県男女共同参画センターへの相談（電話）件数（男性）	P38
高等学校卒業者の大学・短大への進学者数の推移（千葉県）	P39
高等学校の主な学科別生徒数の推移（千葉県）	P40

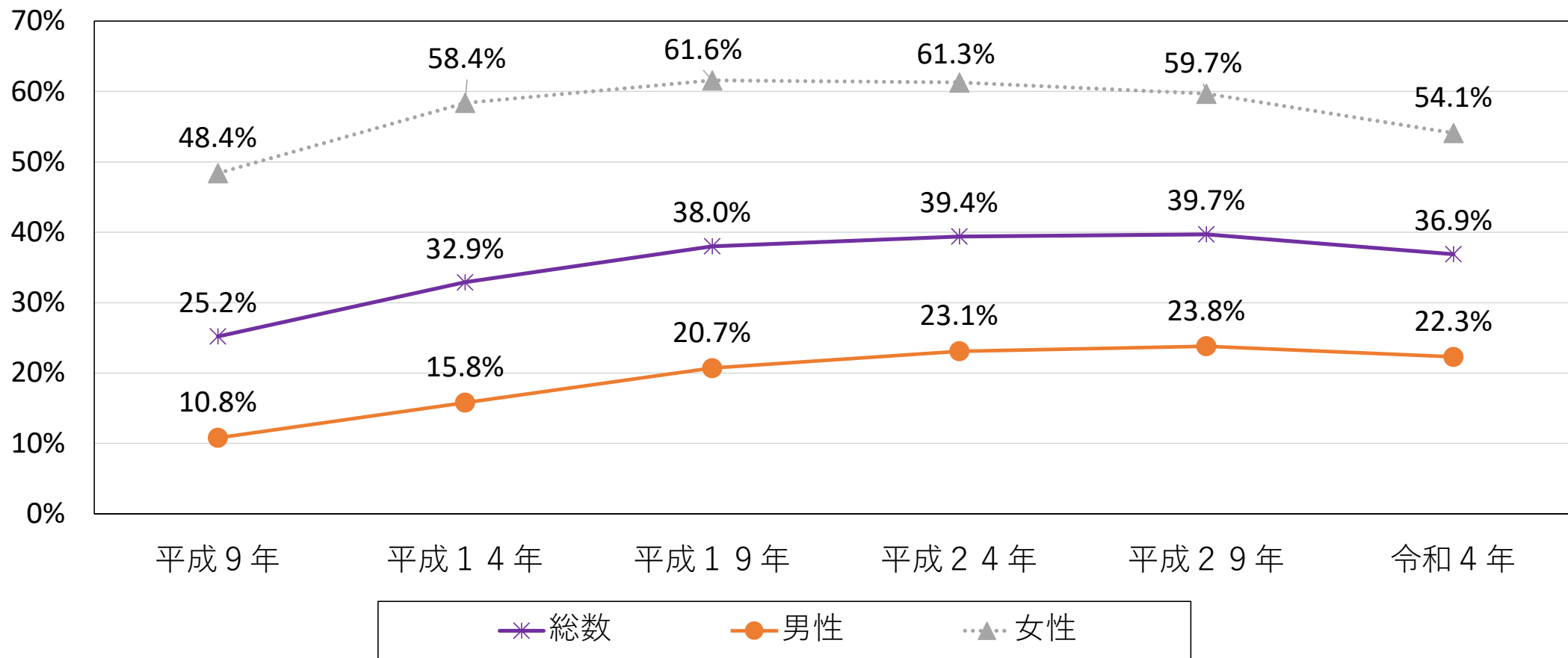
I あらゆる分野で男女がともに 活躍できる環境づくり

男女（25～44歳）の就業率（千葉県）



【出典】総務省「国勢調査」

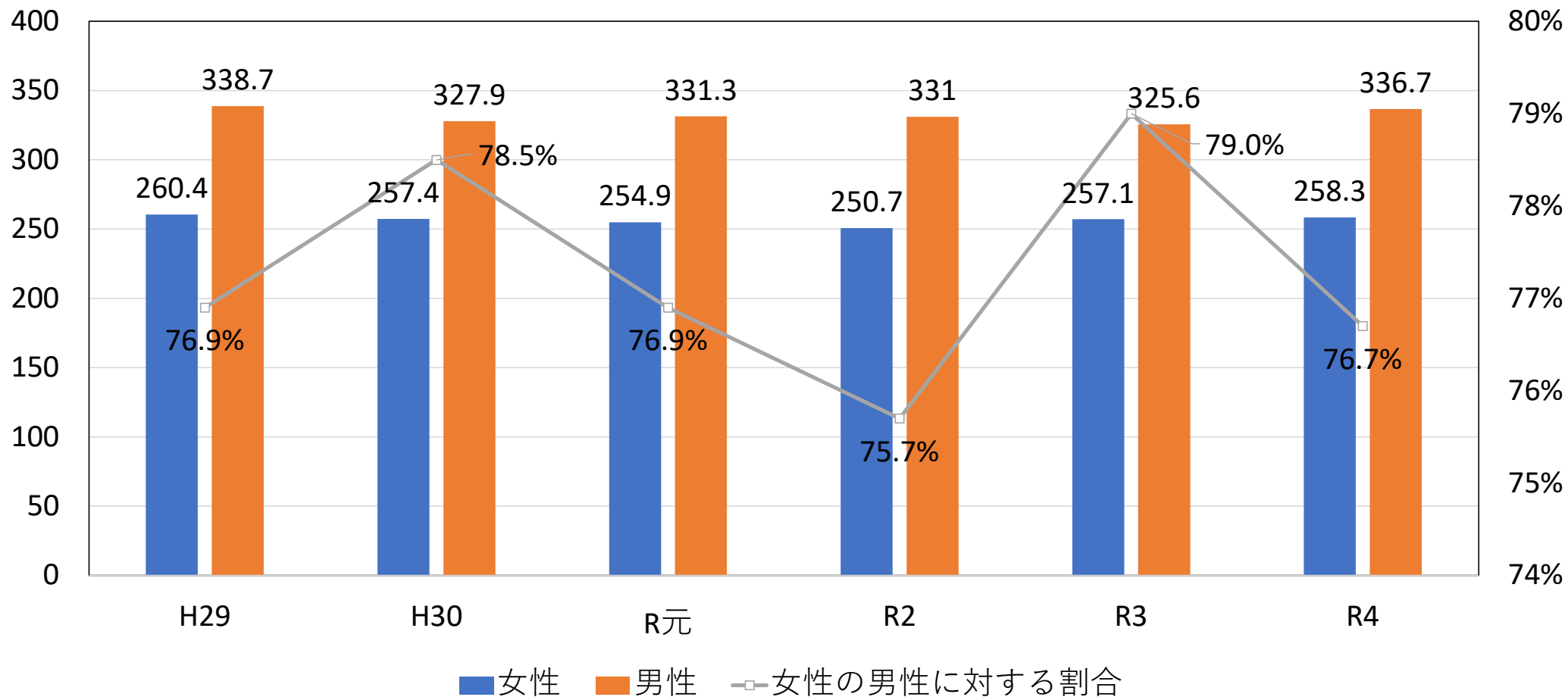
役員を除く雇用者に占める 非正規の職員・従業員の割合の推移（千葉県）



資料出典：総務省「就業構造基本調査」（各年10月1日現在）

所定内給与額の男女格差の推移（千葉県）

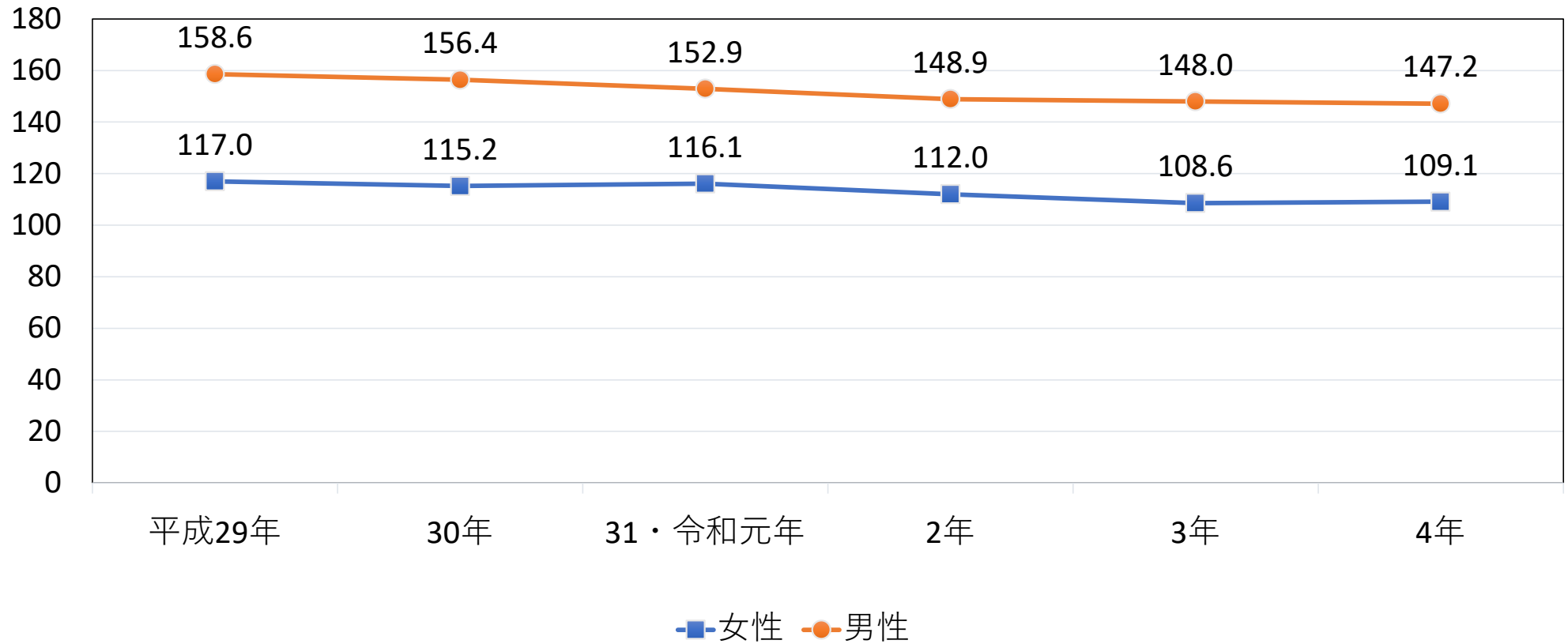
（千円）



【出典】厚生労働省「令和4年賃金構造基本統計調査」

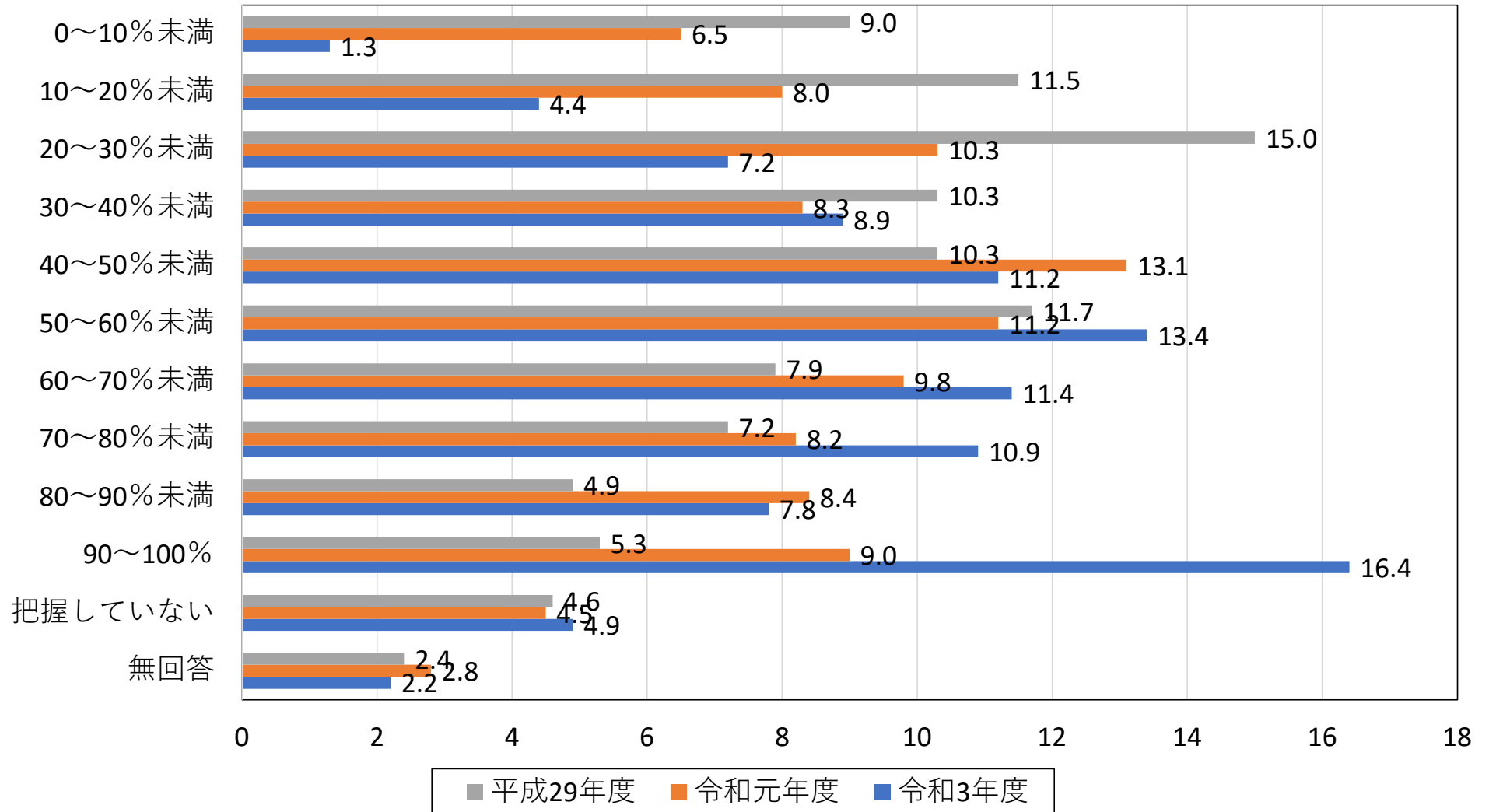
常用労働者 1 人平均月間労働時間（千葉県）

(時間)



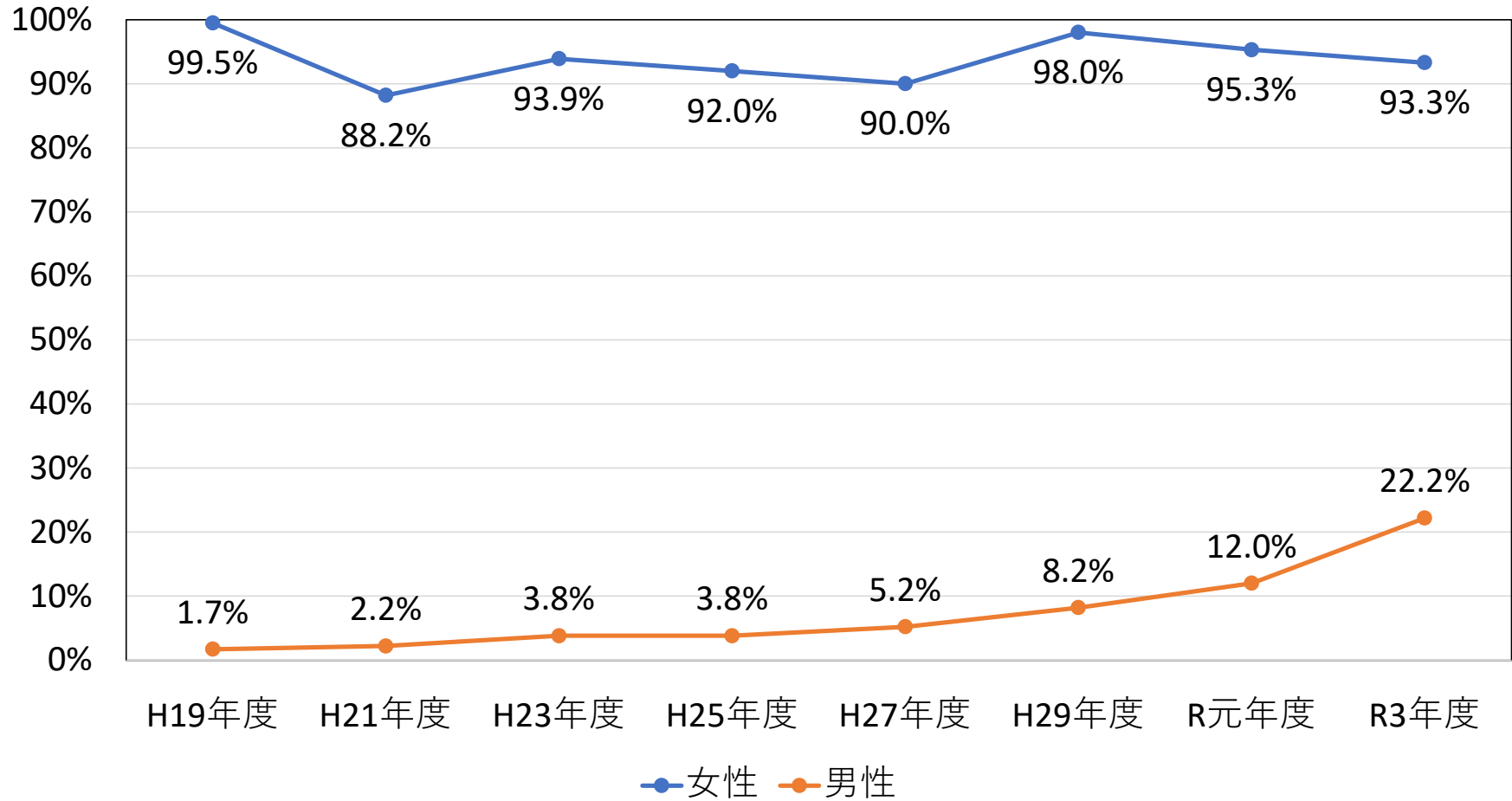
資料出典：厚生労働省「毎月勤労統計調査地方調査」

従業員の年次有給休暇の平均取得率（千葉県）

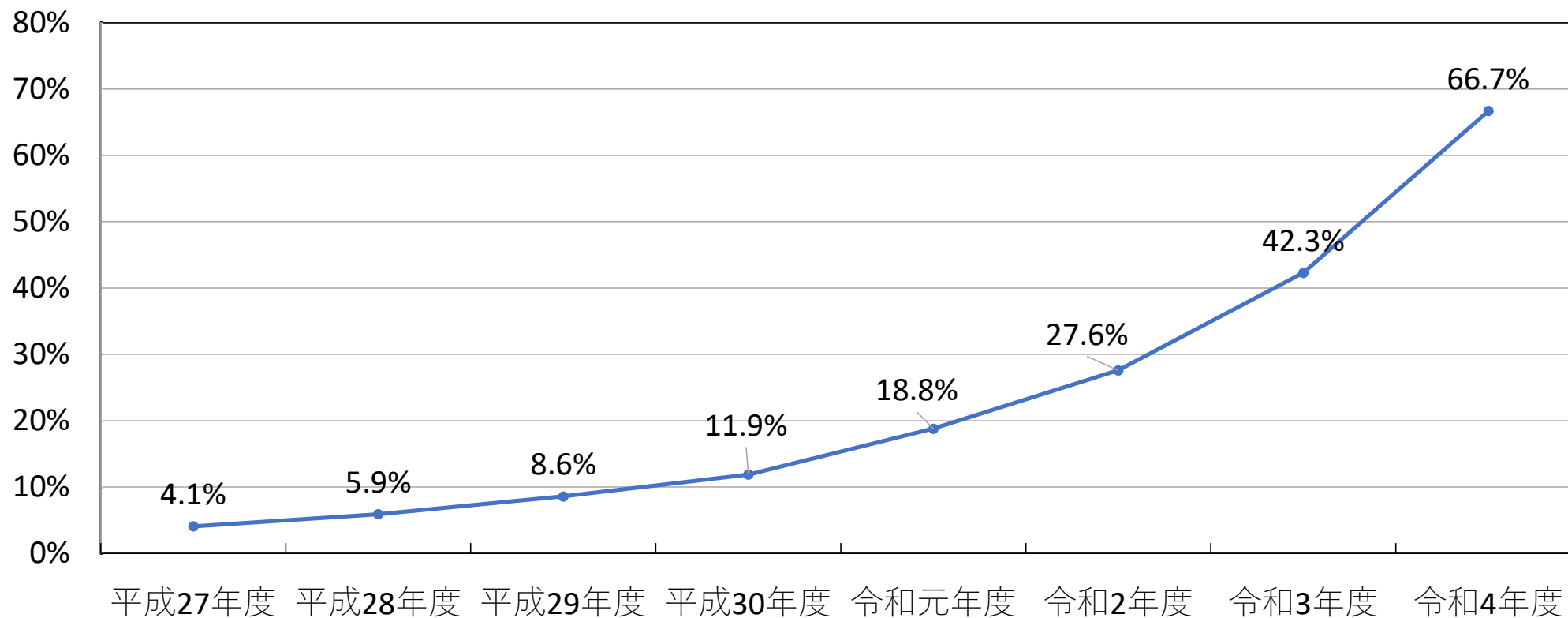


資料出典：千葉県雇用労働課「ワーク・ライフ・バランス取組状況調査」（令和4年1月） 9

調査対象事業所における育児休業の取得状況（千葉県）

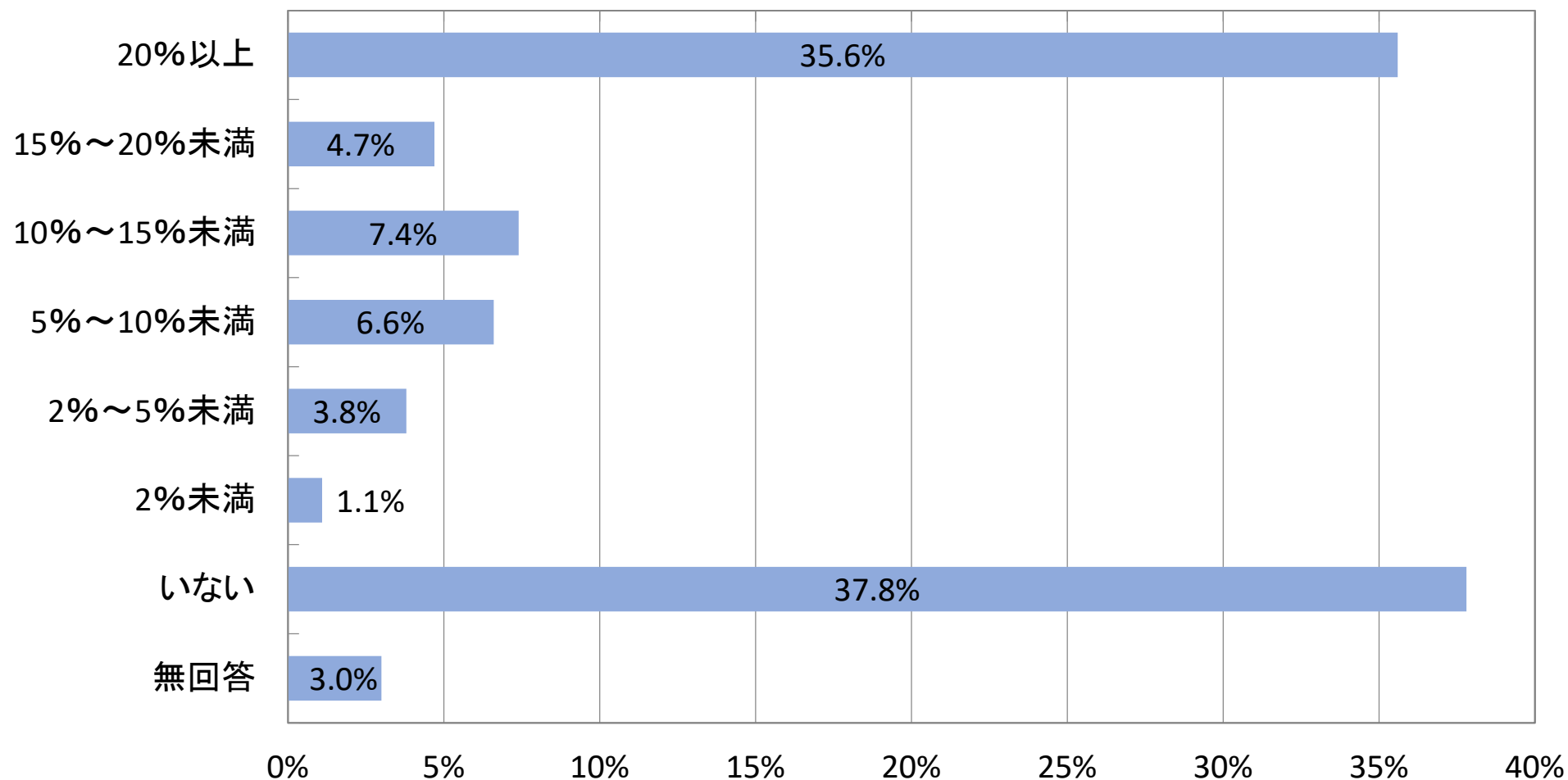


県職員における男性の育児休業の取得率（千葉県）



資料出典：特定事業主行動計画策定主体（千葉県知事、千葉県議会議員、千葉県選挙管理委員会、千葉県代表監査委員、千葉県人事委員会、千葉海区漁業調整委員会、千葉県企業局長、千葉県病院局長）
「女性の職業生活における活躍の推進に関する法律第19条第6項に基づく特定事業主行動計画の実施状況の公表及び同法第21条に基づく女性の職業選択に資する情報公表」

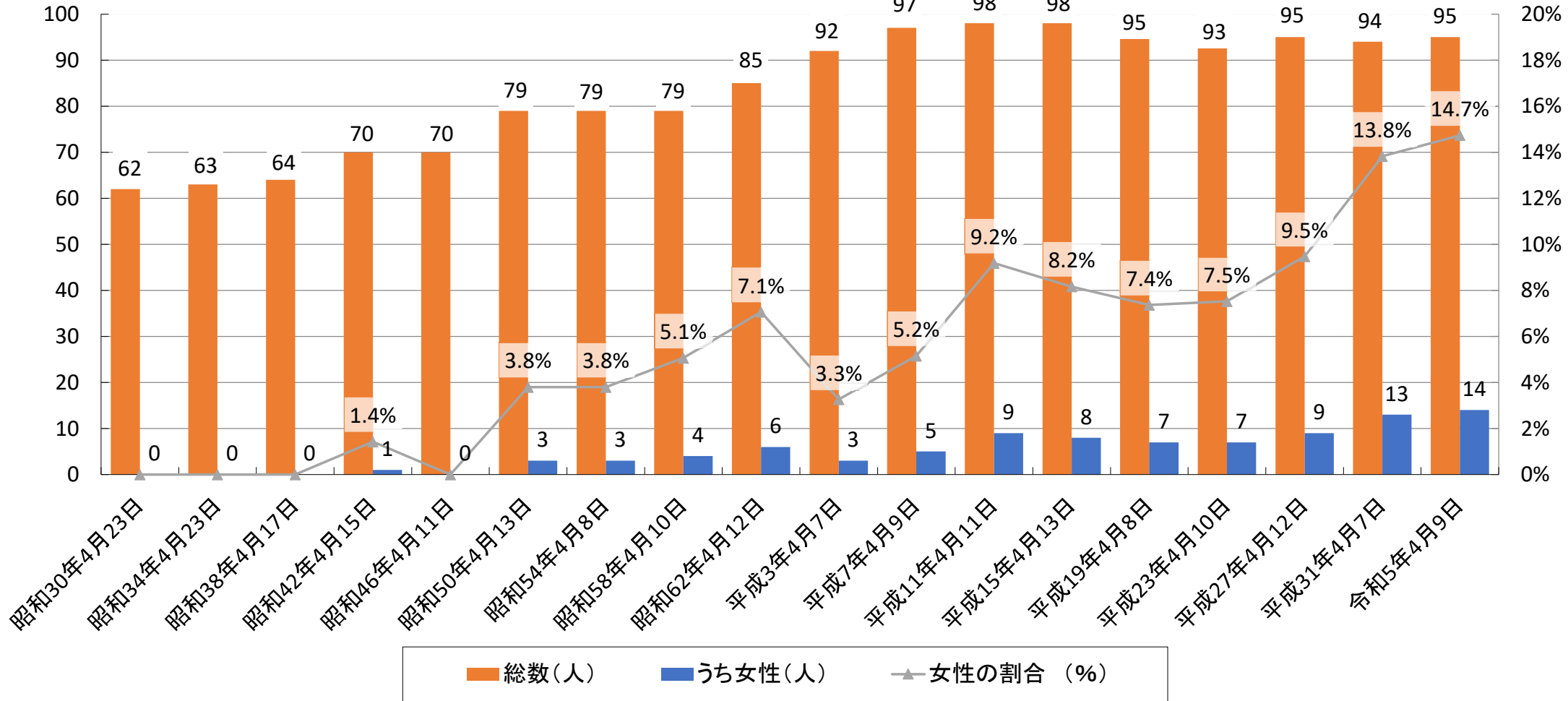
一事業所当たりの女性管理職の割合（千葉県）



資料出典：千葉県雇用労働課：「ワーク・ライフ・バランス取組状況調査」（令和4年1月）

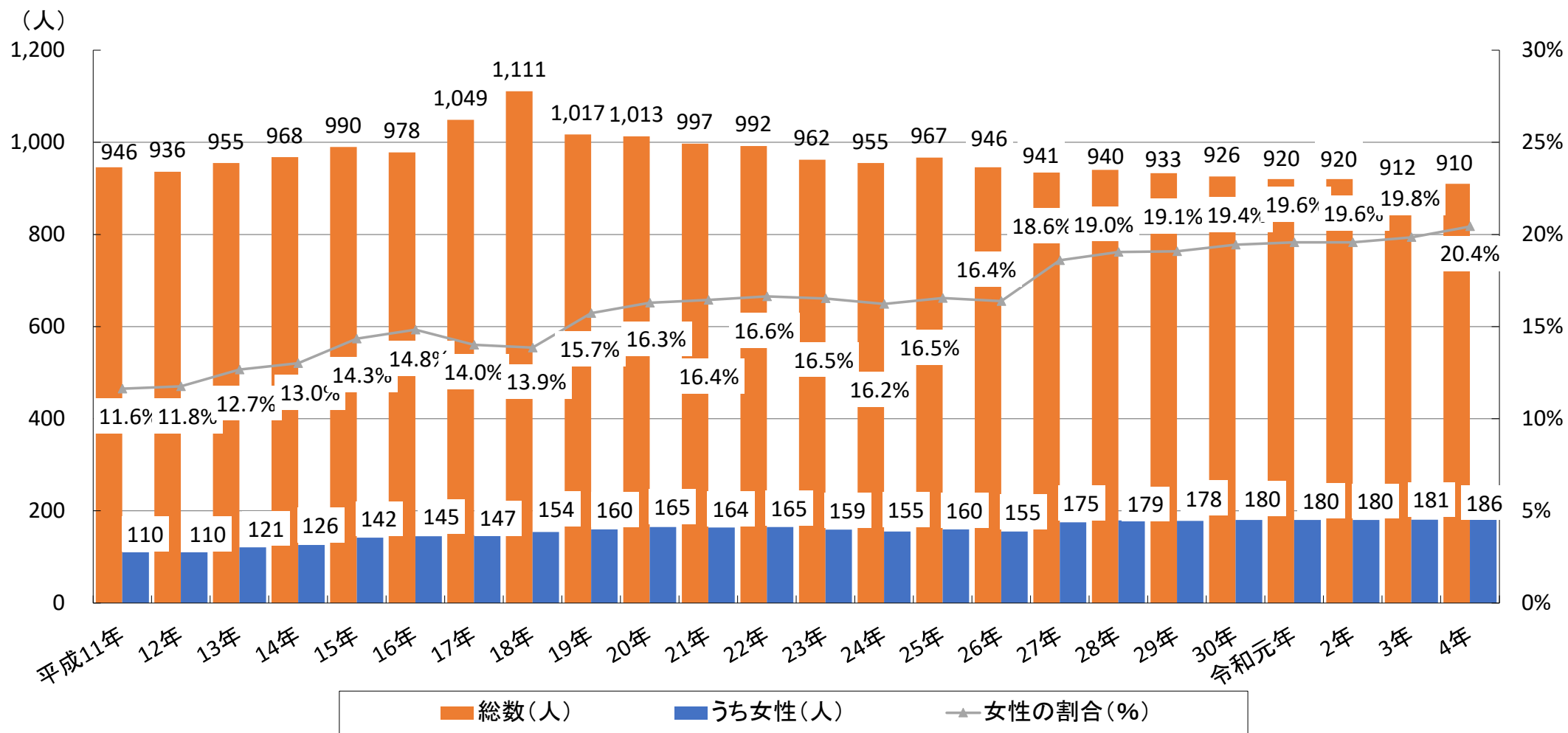
千葉県議会における女性議員割合の推移

(人)



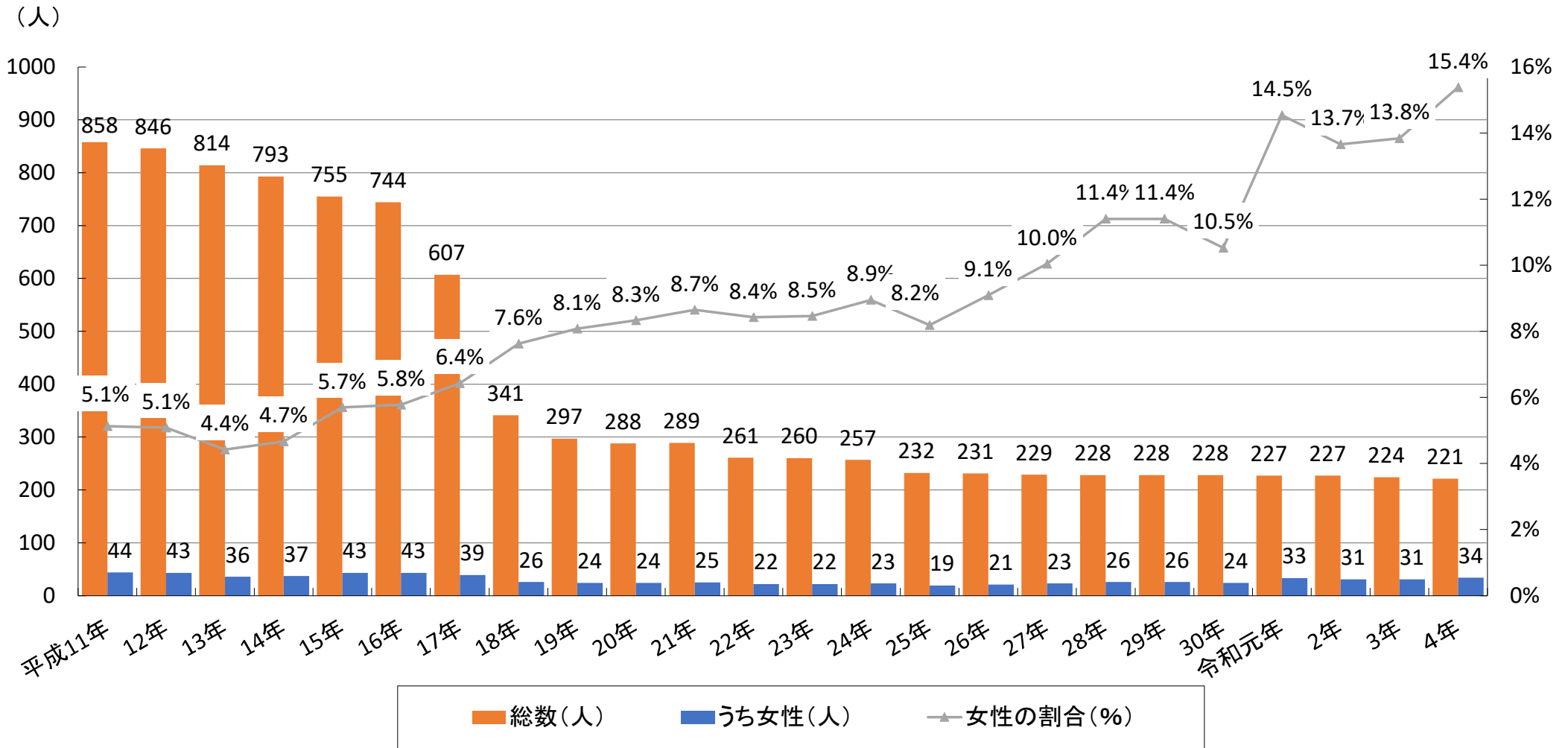
資料出典：千葉県選挙管理委員会

千葉県の市議会における女性議員割合の推移



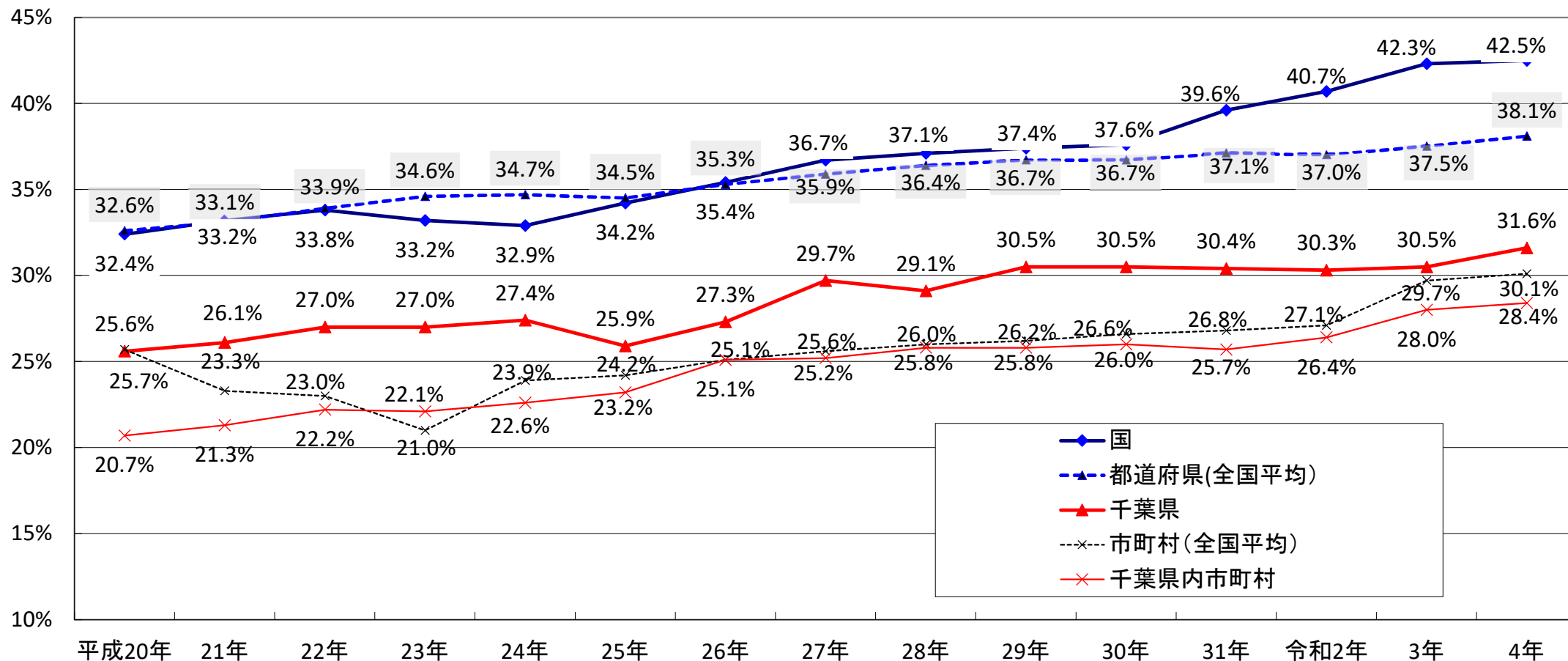
資料出典：総務省「地方公共団体の議会の議員及び長の所属党派別人員調等」

千葉県町村議会における女性議員割合の推移



資料出典：総務省「地方公共団体の議会の議員及び長の所属党派別人員調等」15

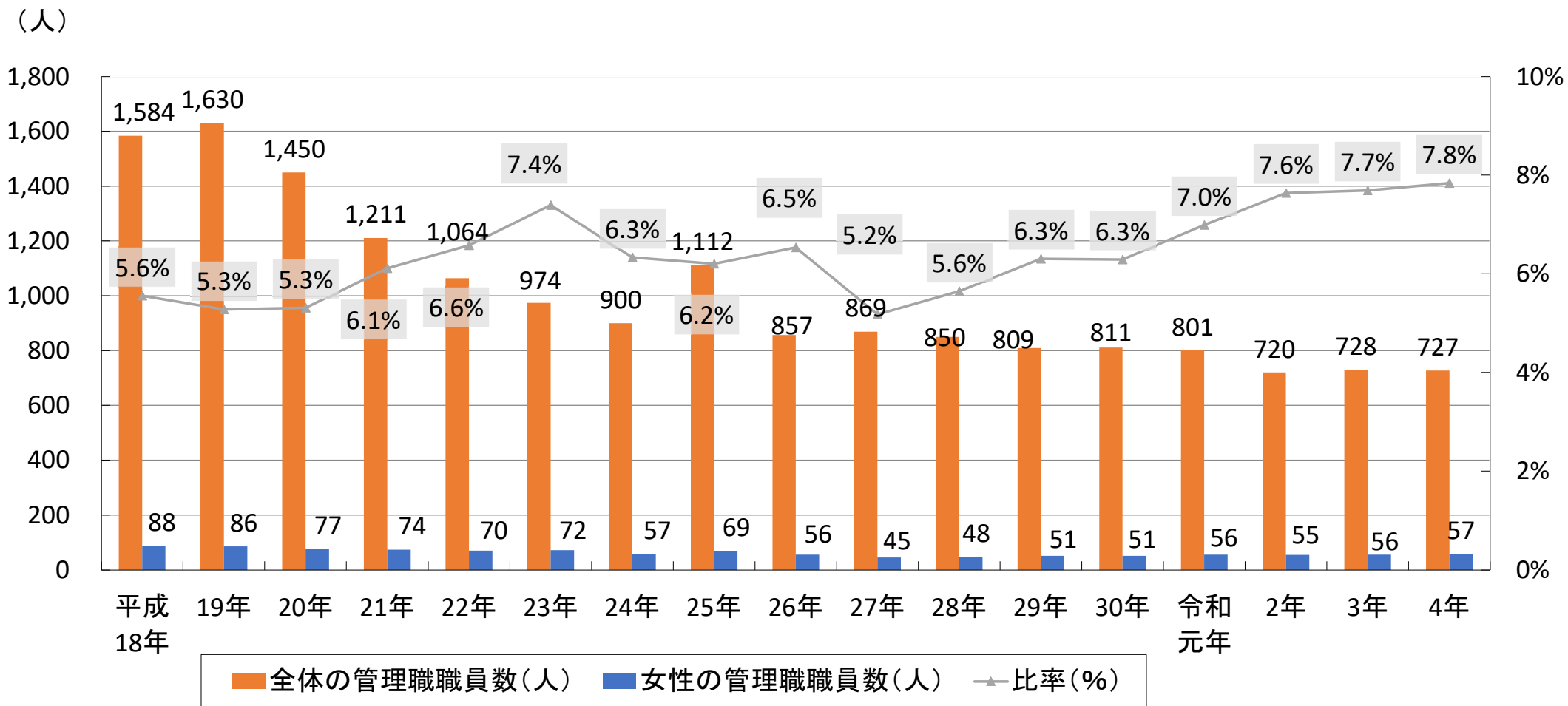
国・千葉県・千葉県内市町村の審議会等における女性委員割合の推移



※国は平成20年～令和3年は9月末時点、令和4年は3月末時点。千葉県及び千葉県内市町村については、各年4月1日時点
 ※都道府県は、目標の対象である審議会等委員に対する女性登用の割合
 市町村は、法律、政令及び条例により設置された審議会等委員に対する女性登用の割合を表示

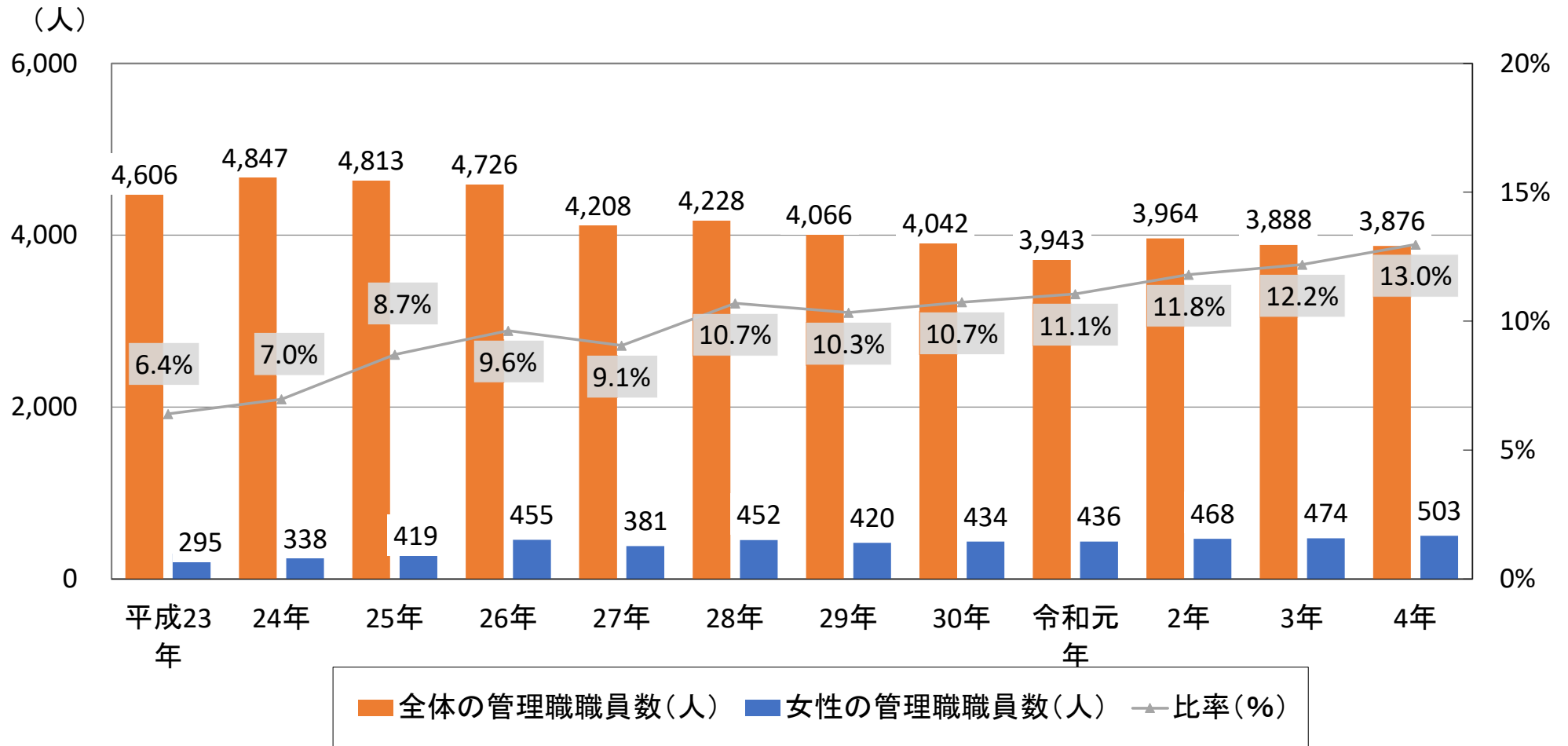
資料出典：内閣府「国の審議会等における女性委員の参画状況調べ」

千葉県職員における女性職員の管理職への登用率の推移



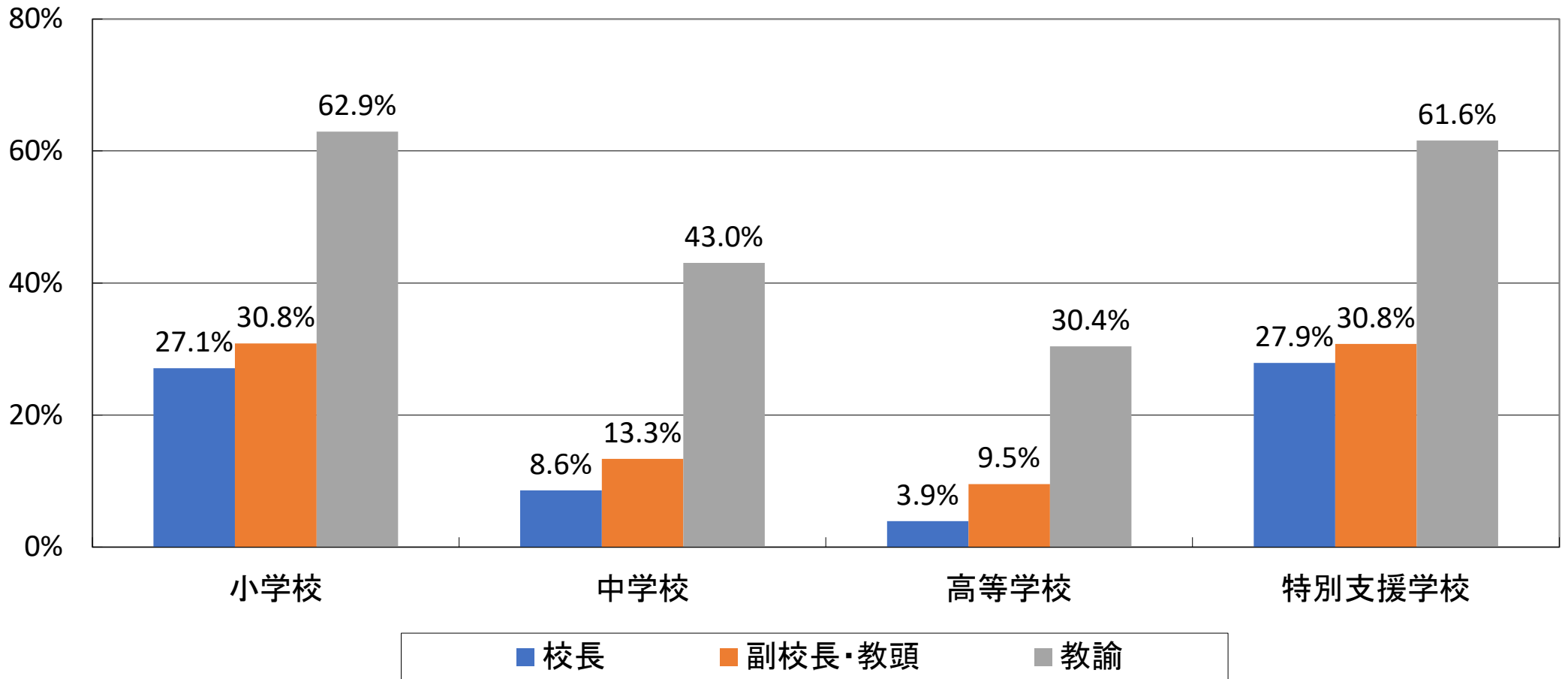
資料出典： 内閣府「地方公共団体における男女共同参画社会の形成又は女性に関する施策の推進状況」（各年4月1日現在）

市町村職員における女性職員の管理職への登用率の推移（千葉県）



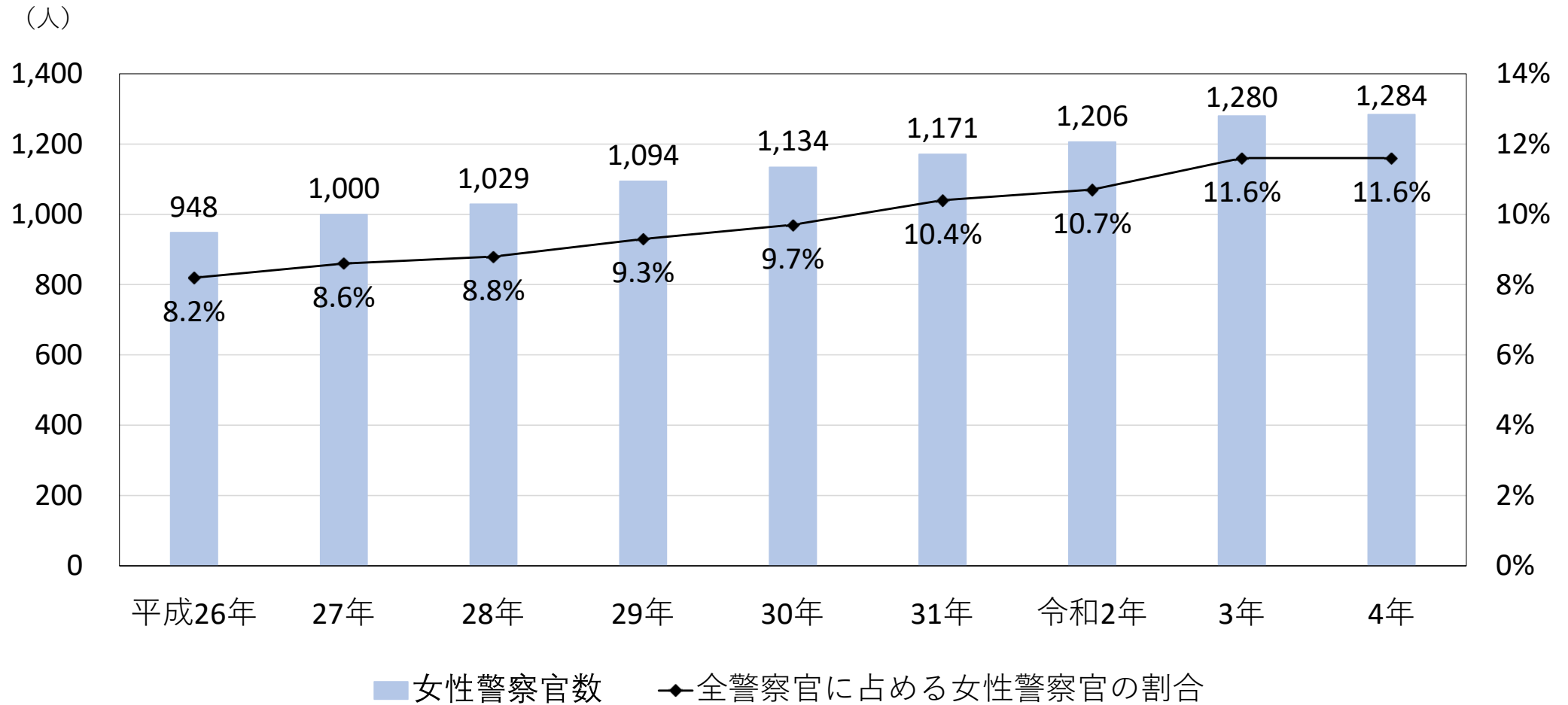
資料出典： 内閣府「地方公共団体における男女共同参画社会の形成又は女性に関する施策の推進状況」（各年4月1日現在）

本務教員に占める女性教員の割合（千葉県）



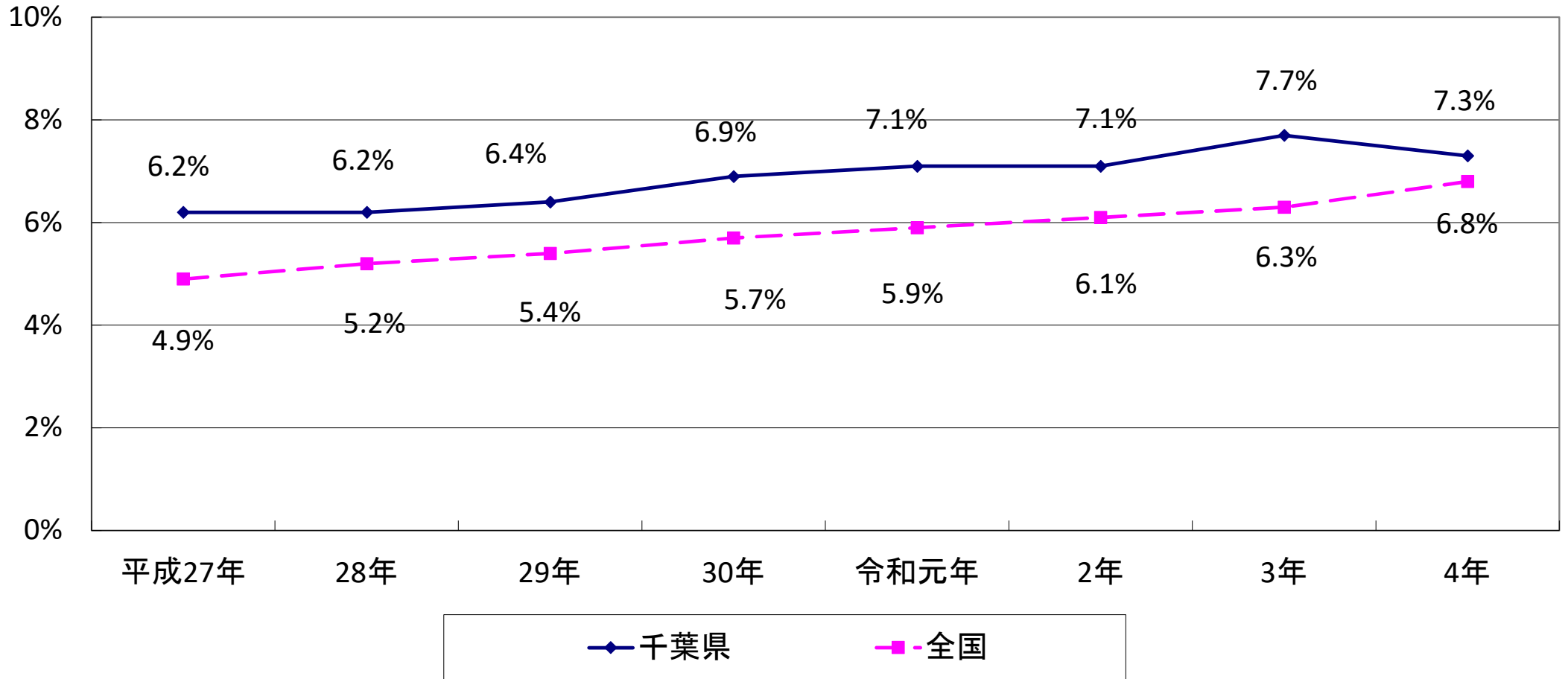
資料出典：文部科学省「学校基本調査」（令和4年度）

警察における女性警察官の割合(千葉県)



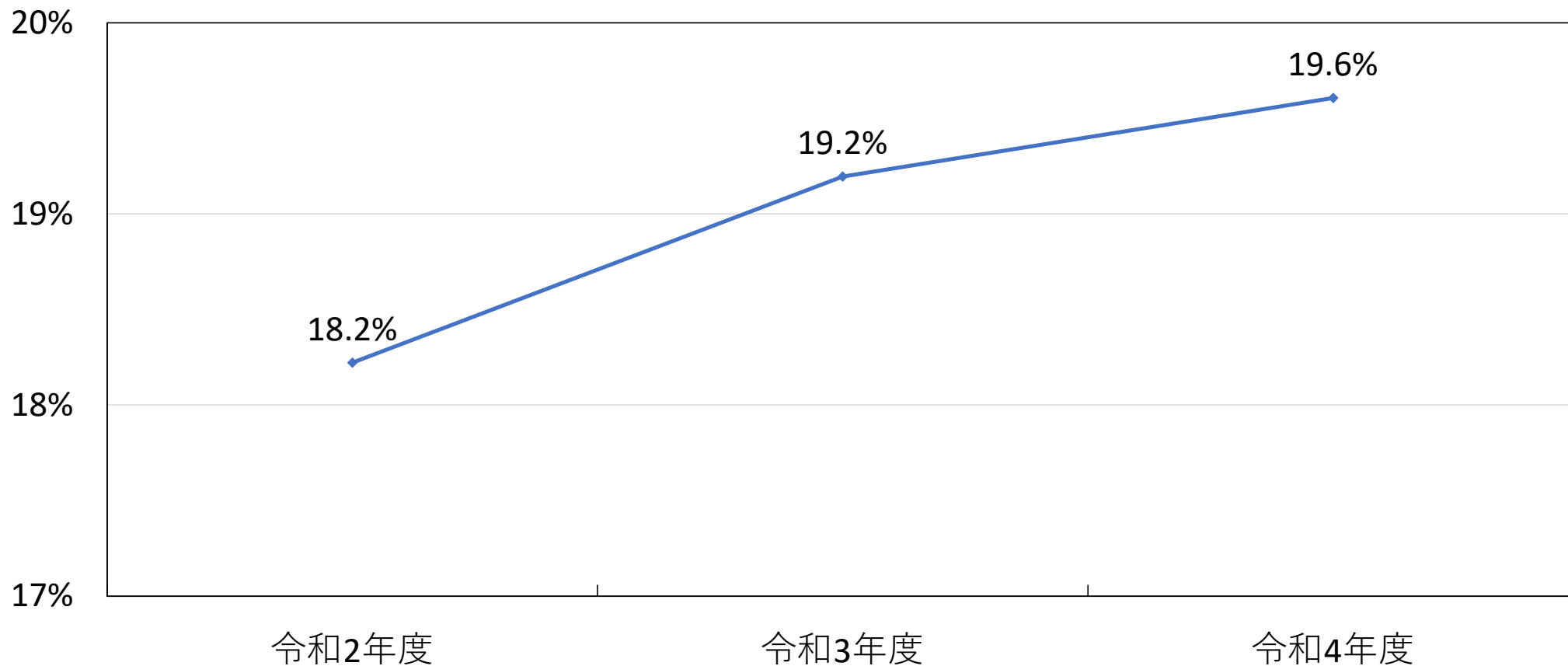
資料出典：千葉県警察本部（各年4月1日現在）

自治会長に占める女性の割合（千葉県・全国）



資料出典：内閣府「地方公共団体における男女共同参画社会の形成又は女性に関する施策の推進状況」（各年4月1日現在）

P T A 会長における女性会長の割合（小・中学校）（千葉県）

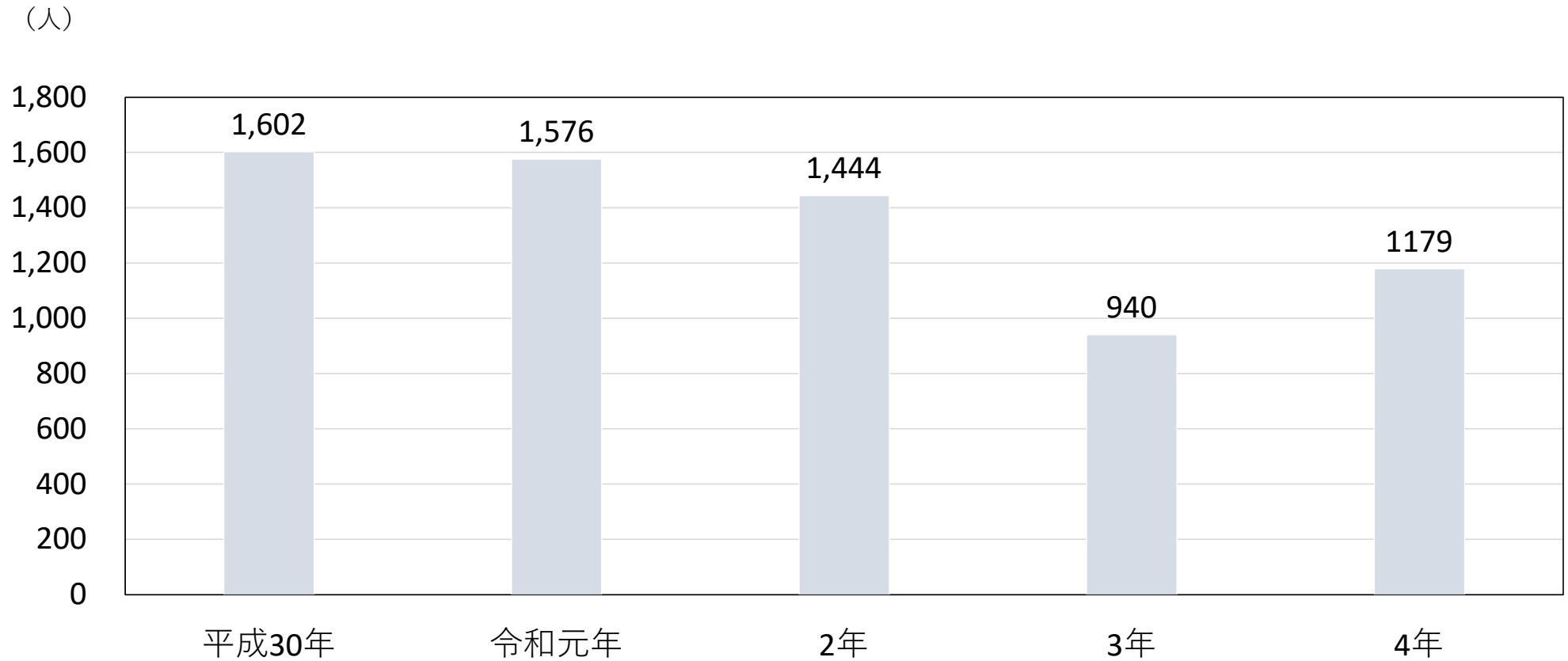


※千葉県P T A連絡協議会に加入する県内小・中学校が対象。

資料出典：千葉県P T A連絡協議会（各年5月1日現在）

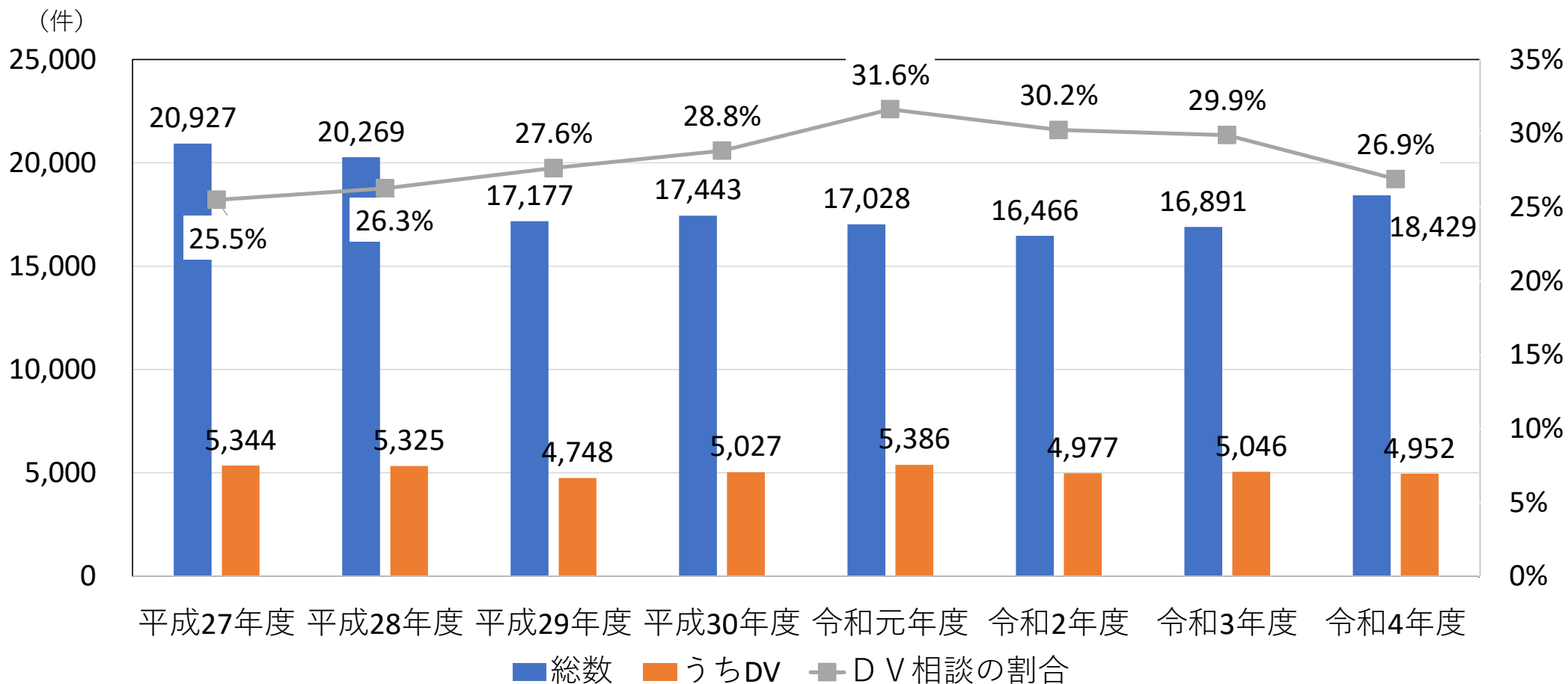
Ⅱ 安全・安心に暮らせる社会づくり

放課後児童クラブの待機児童数（千葉県）



資料出典：千葉県子育て支援課 「放課後児童健全育成事業実施状況調査」（各年5月1日、令和2年は7月1日）

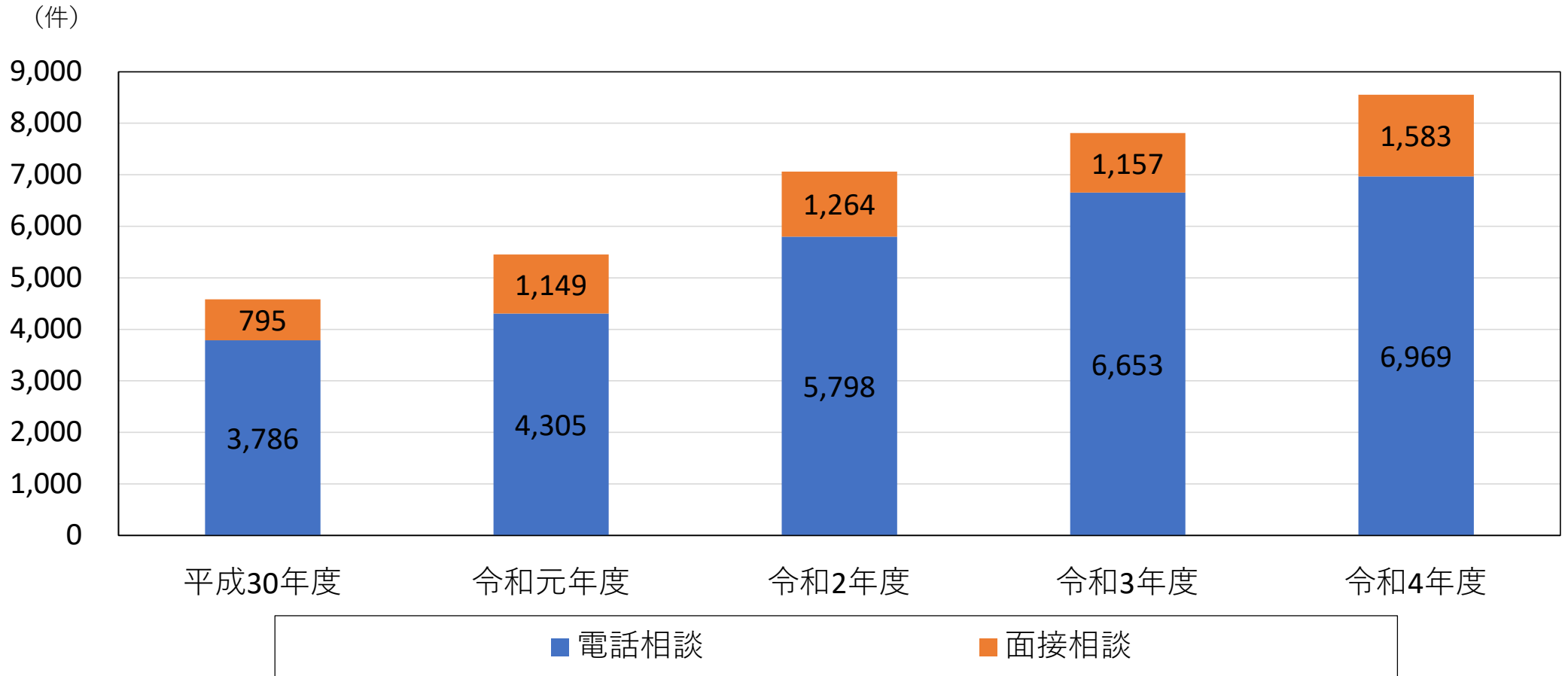
配偶者暴力相談支援センター等への相談件数（千葉県）



※1 女性サポートセンター及び男女共同参画センターの相談件数は専門相談も含む。
 ※2 男性のDV相談件数は被害者のみ。

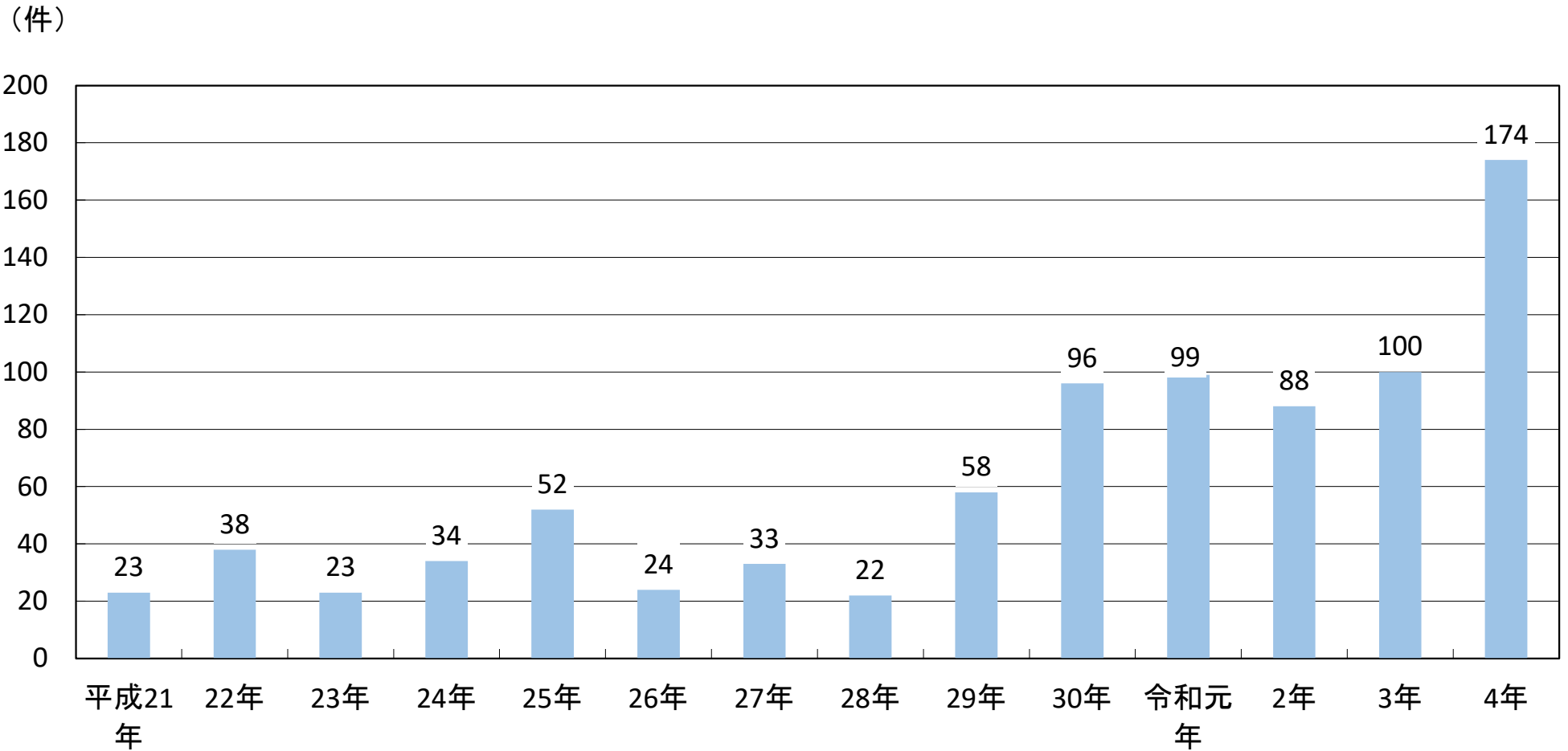
資料出典：千葉県児童家庭課

性犯罪・性暴力被害者のためのワンストップ支援センター の相談件数（千葉県）



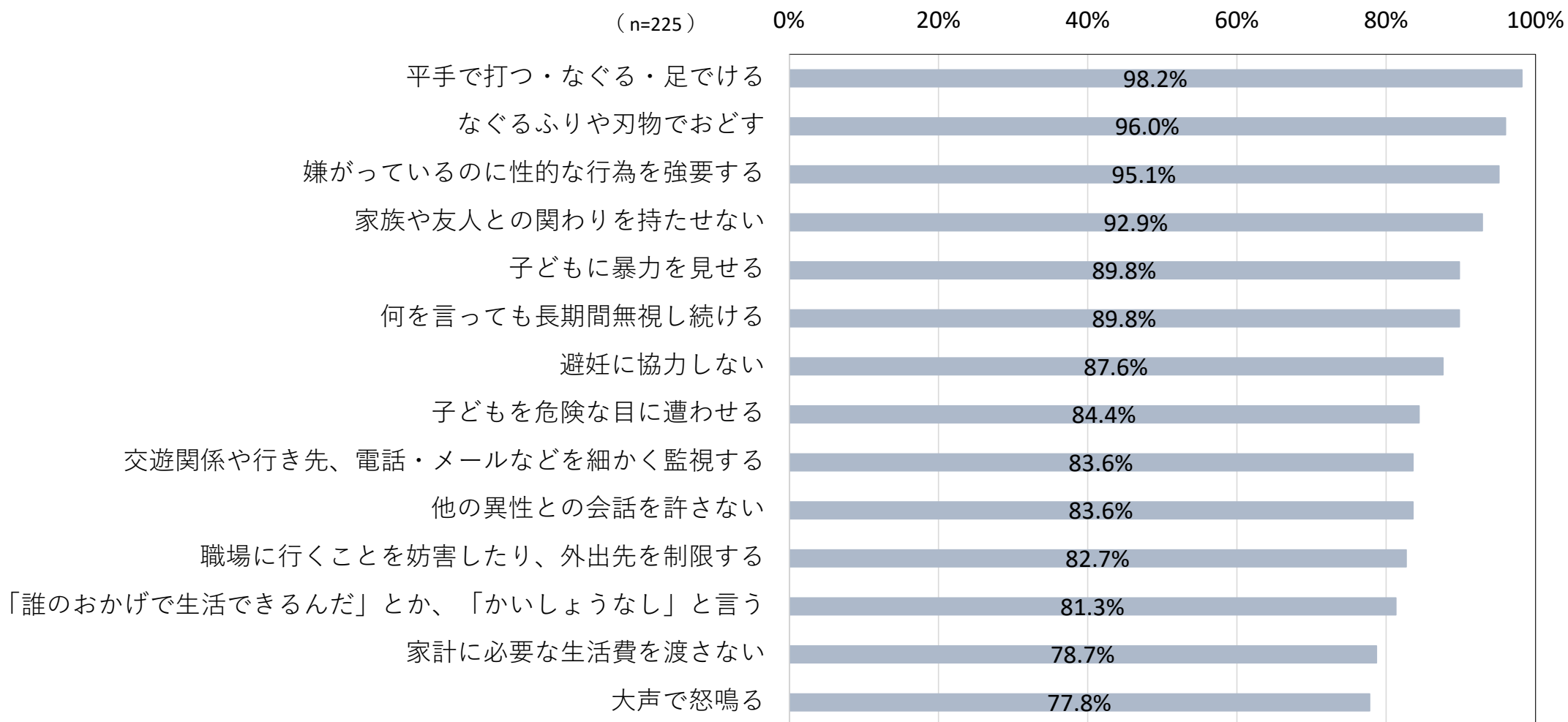
資料出典：千葉県くらし安全推進課

千葉県警察本部で受理した性犯罪の相談件数の推移



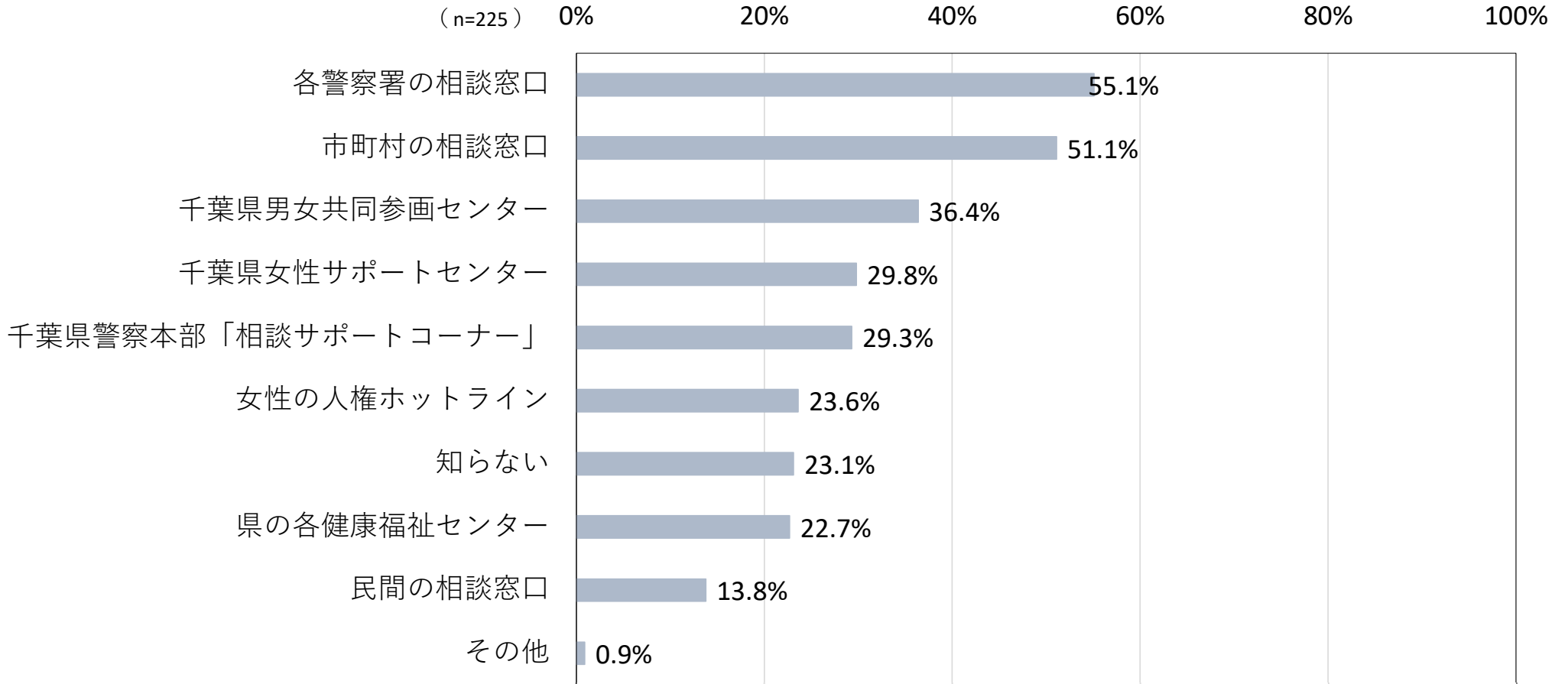
資料出典：千葉県警察本部

D Vにあたる行為についての認識（千葉県）



資料出典：千葉県児童家庭課「DVに対する県民意識について（インターネットアンケート調査）」（令和2年度）28

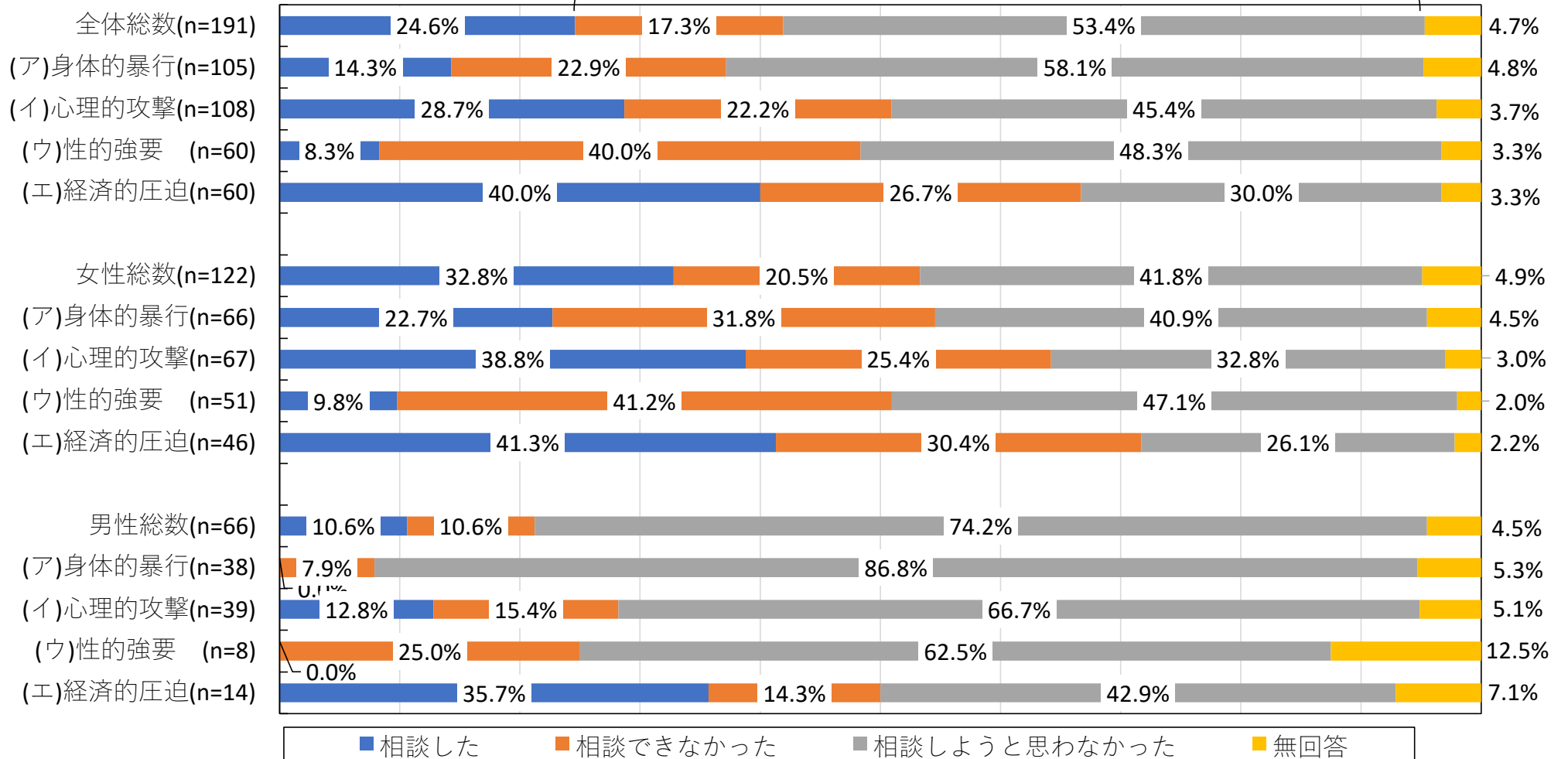
D Vに関する相談窓口の認知度（千葉県）



資料出典：千葉県児童家庭課「DVに対する県民意識について（インターネットアンケート調査）」（令和2年度）

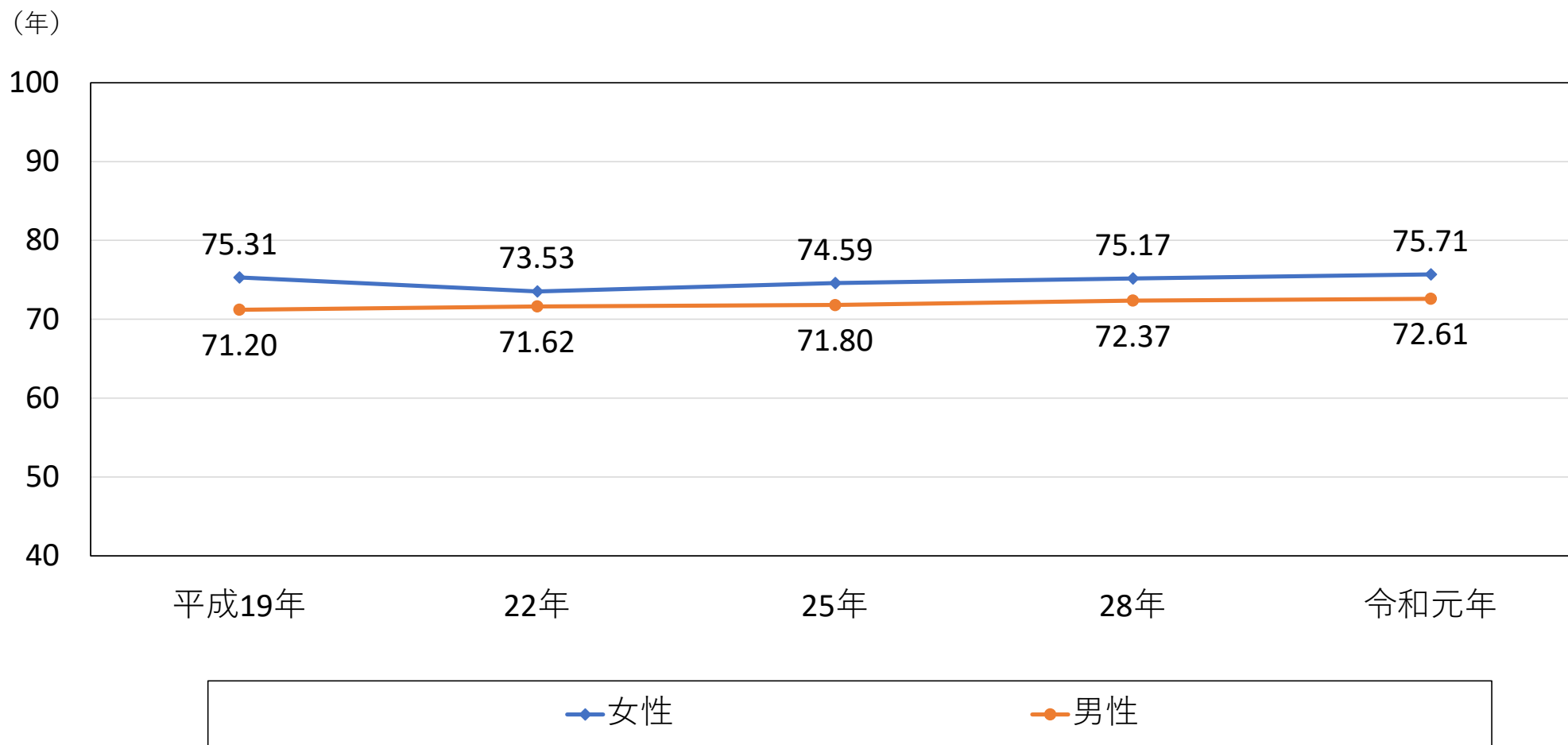
DV被害の相談の有無（千葉県）

相談しなかった（計）



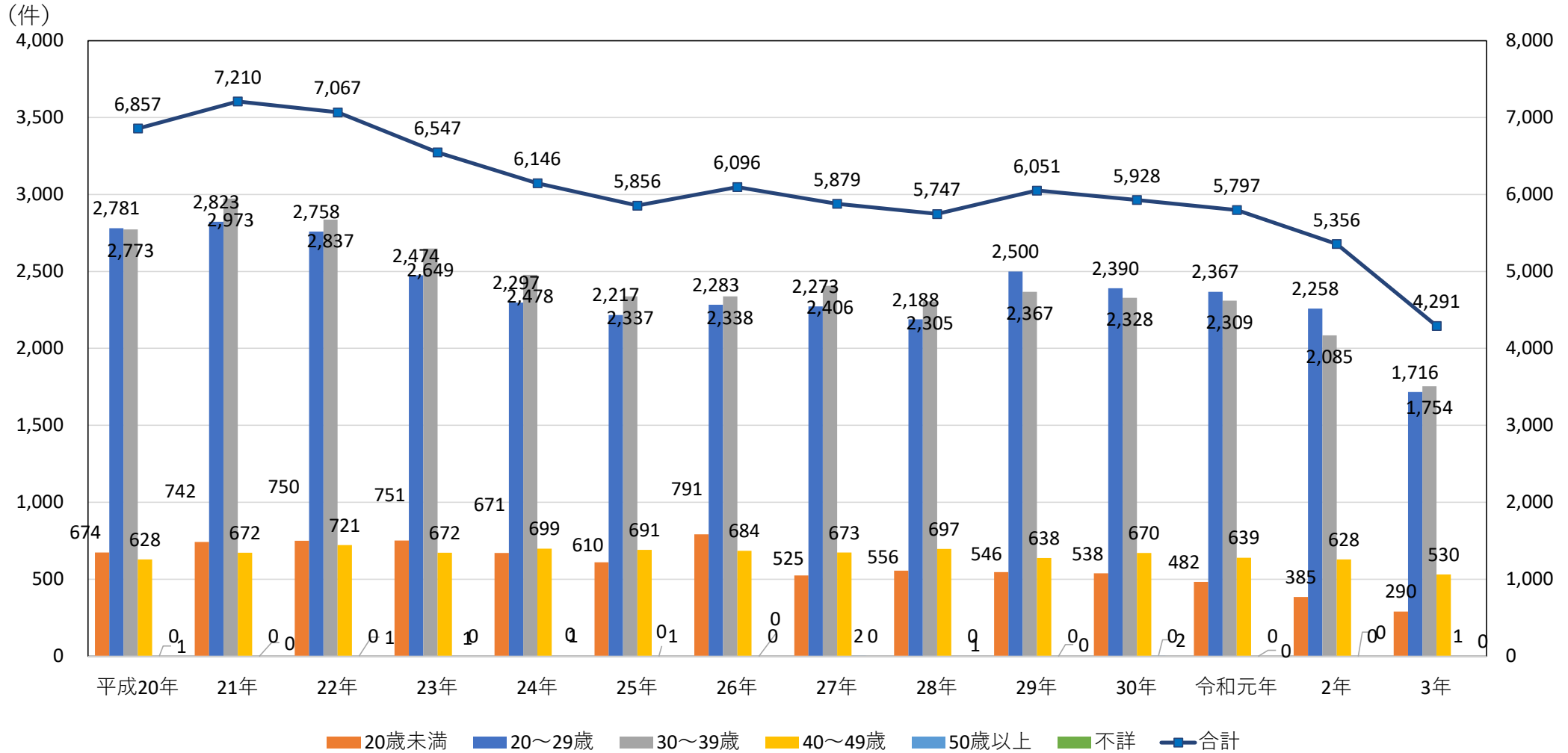
資料出典：千葉県男女共同参画課「男女共同参画社会の実現に向けての県民意識調査報告書」（令和元年11月）

男女別健康寿命の推移（千葉県）



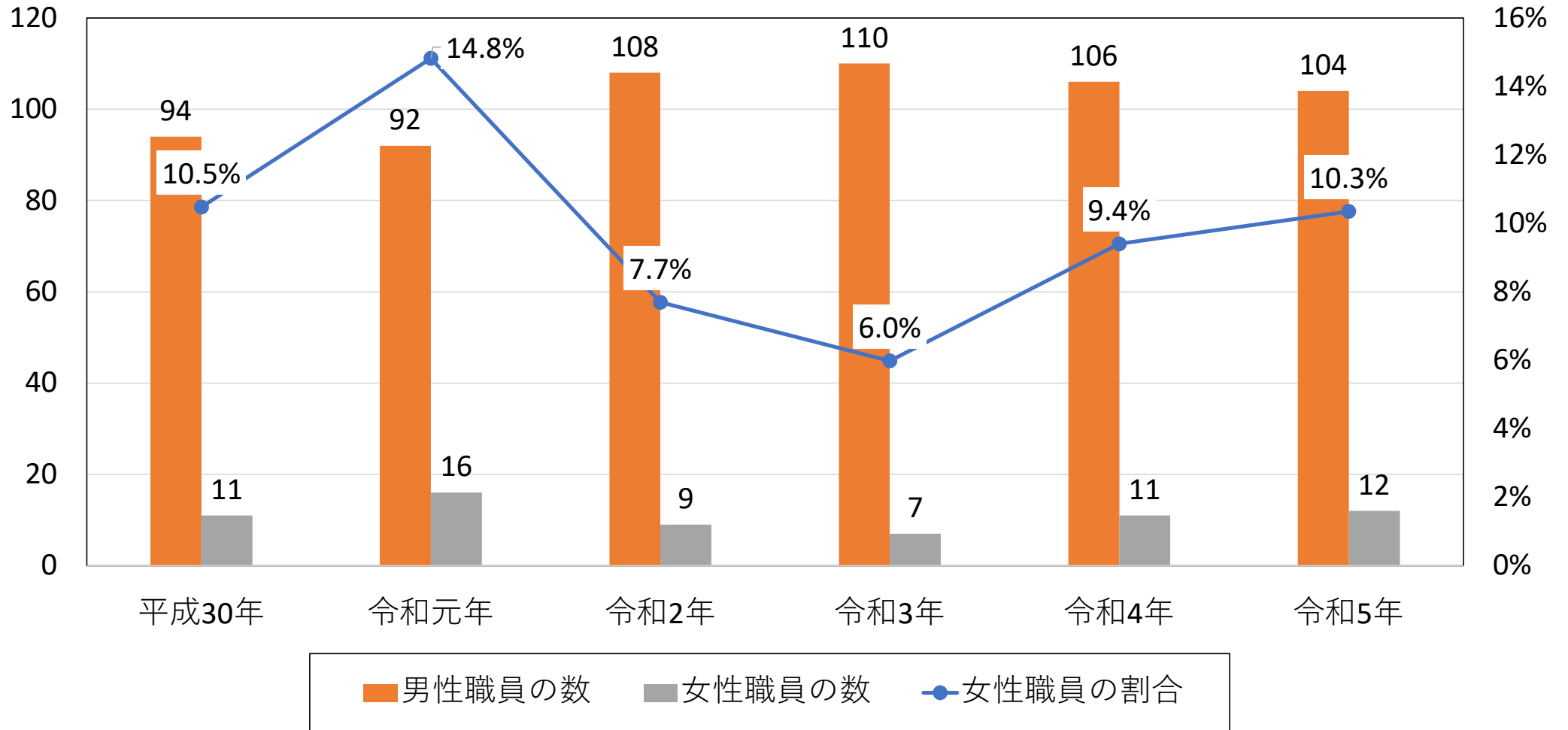
資料出典：厚生労働省公表

年齢階級別人工妊娠中絶の状況（千葉県）



資料出典：厚生労働省「衛生行政報告例」

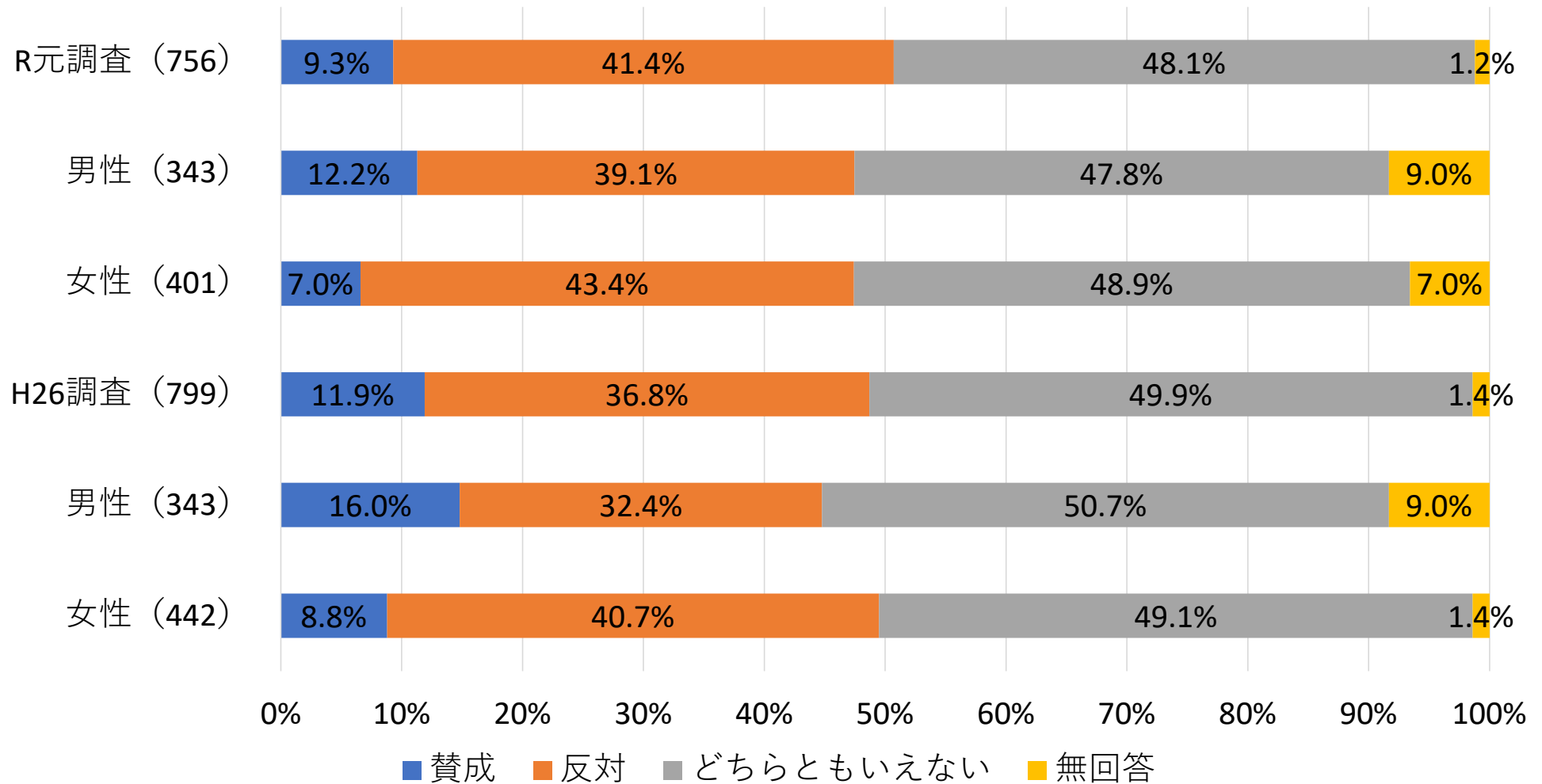
千葉県防災危機管理部における女性職員の割合



資料出典：千葉県危機管理政策課（各年4月1日現在）

Ⅲ 男女共同参画社会の実現に 向けた意識づくり

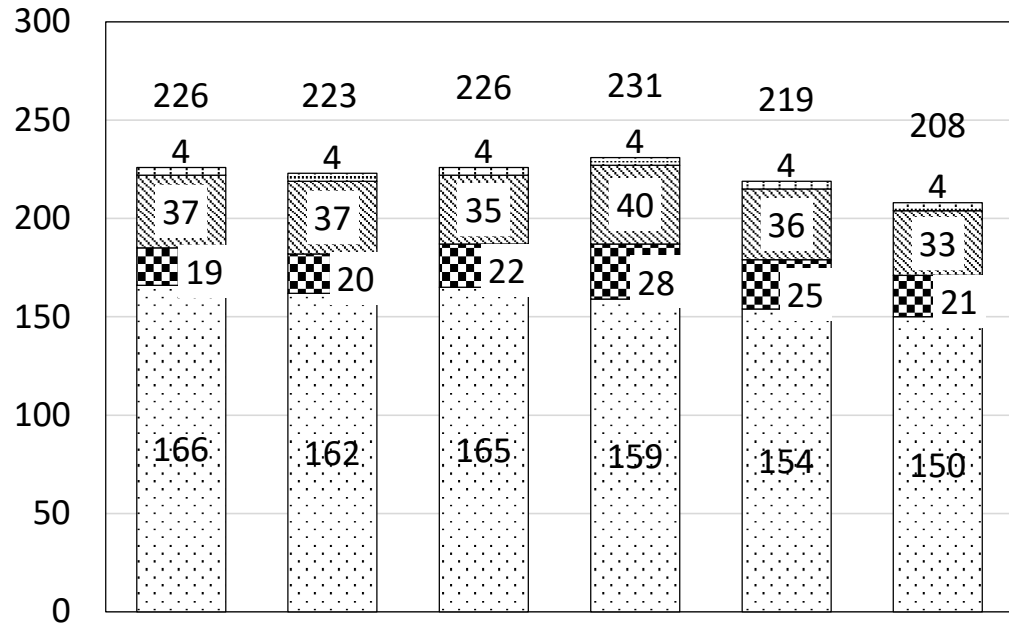
「男は仕事、女は家庭」の考え方（千葉県）



家事関連時間（千葉県）

(分)

女性

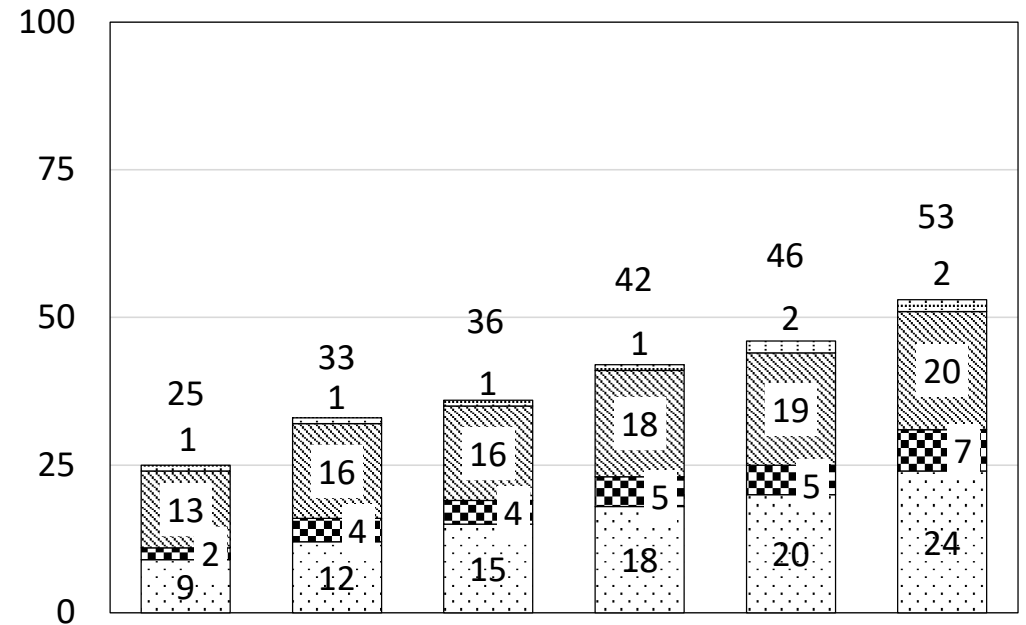


平成8年 平成13年 平成18年 平成23年 平成28年 令和3年

□家事 □育児 □買い物 □介護・看護

(分)

男性



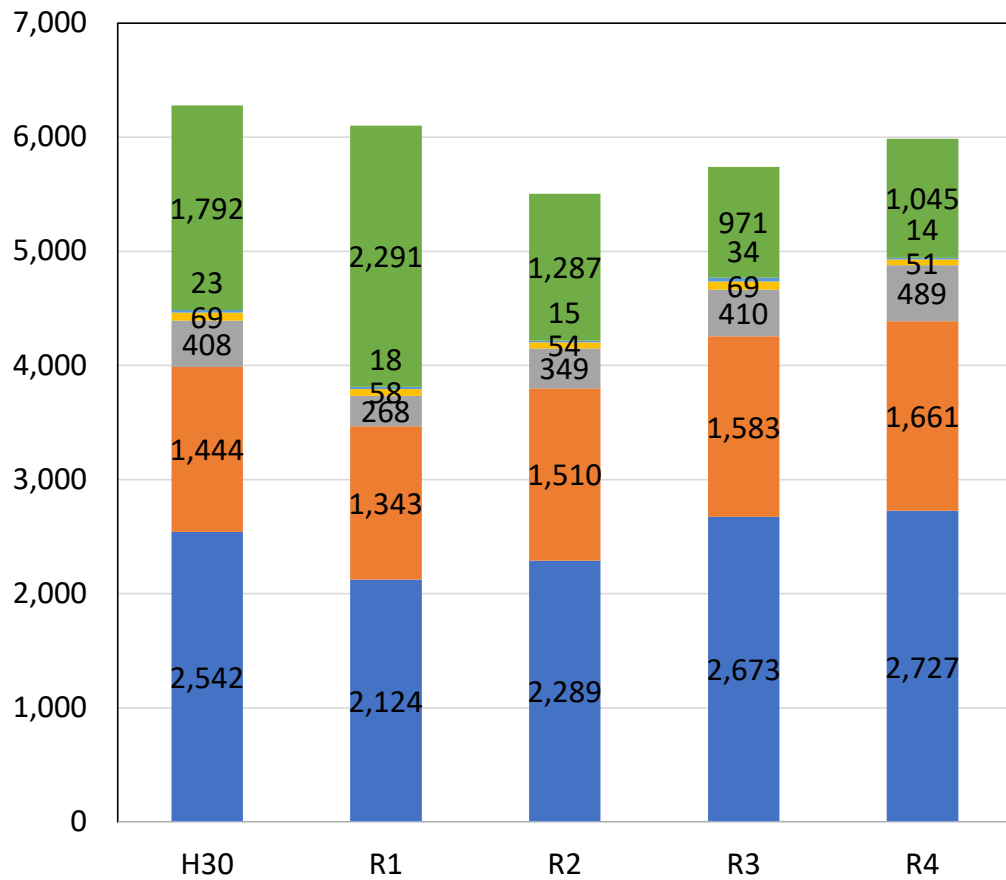
平成8年 平成13年 平成18年 平成23年 平成28年 令和3年

□家事 □育児 □買い物 □介護・看護

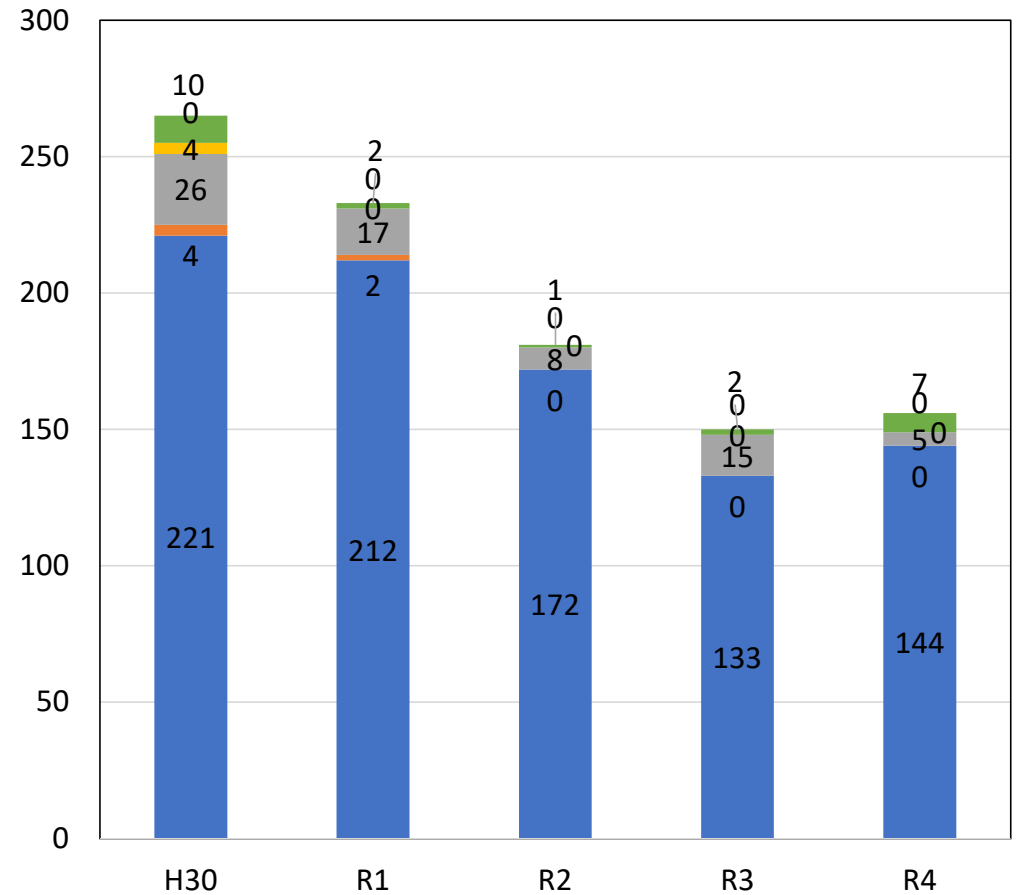
資料出典：総務省「社会生活基本調査」

千葉県男女共同参画センターへの相談(電話・面接)件数 (女性)

電話



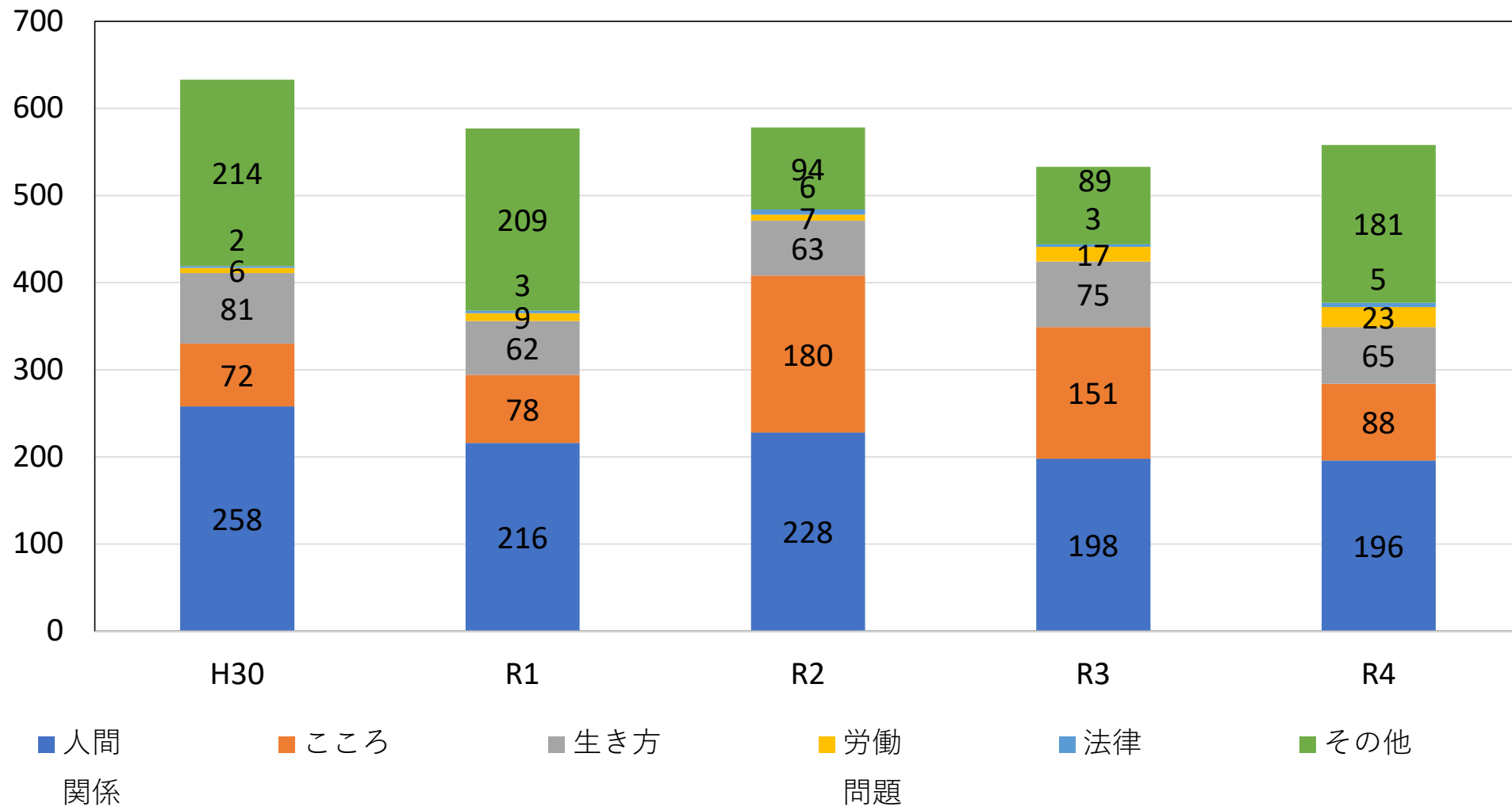
面接



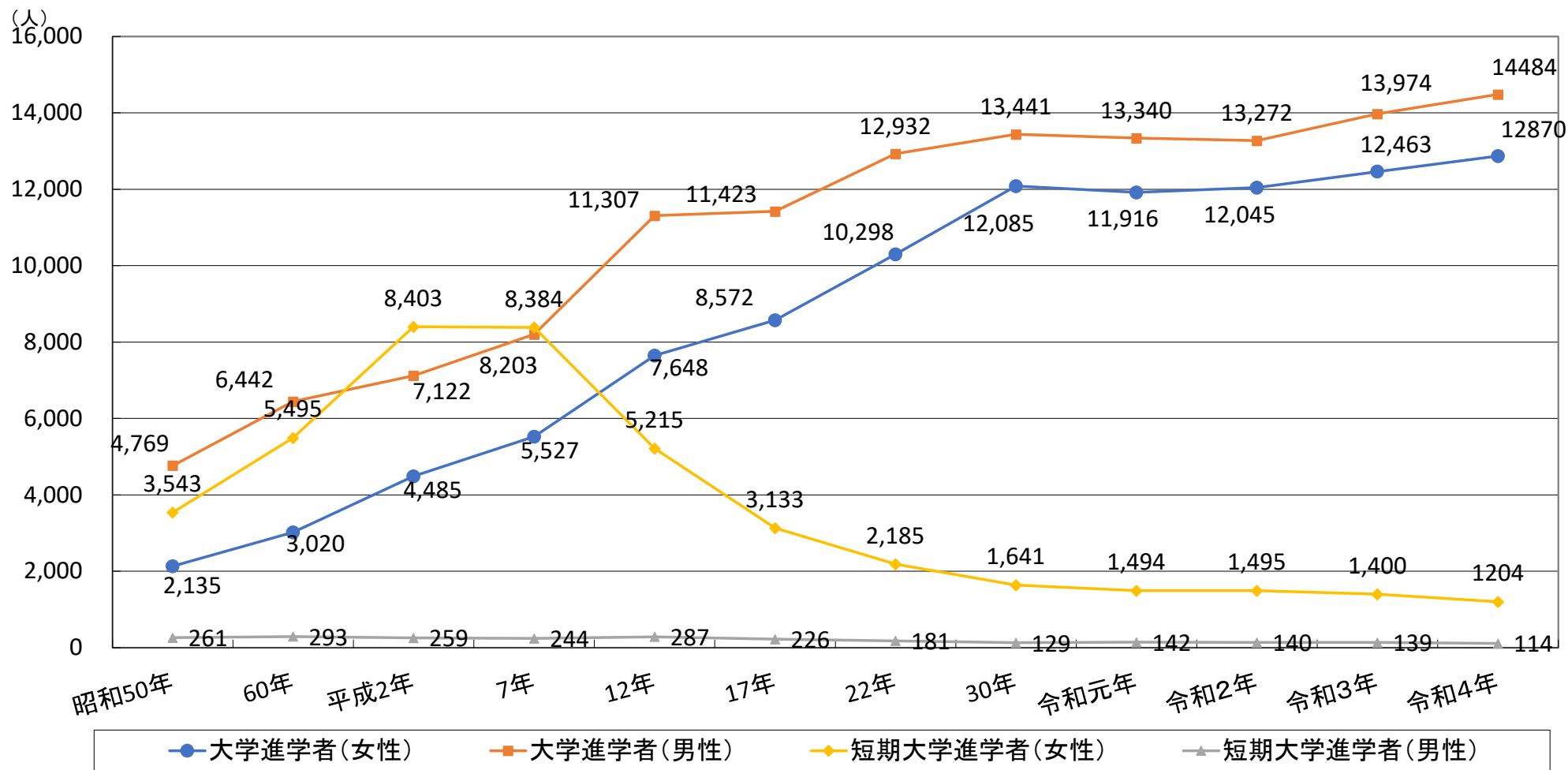
■ 人間関係 ■ こころ ■ 生き方 ■ 労働問題 ■ 法律 ■ その他

■ 人間関係 ■ こころ ■ 生き方 ■ 労働問題 ■ 法律 ■ その他

千葉県男女共同参画センターへの相談(電話)件数 (男性)

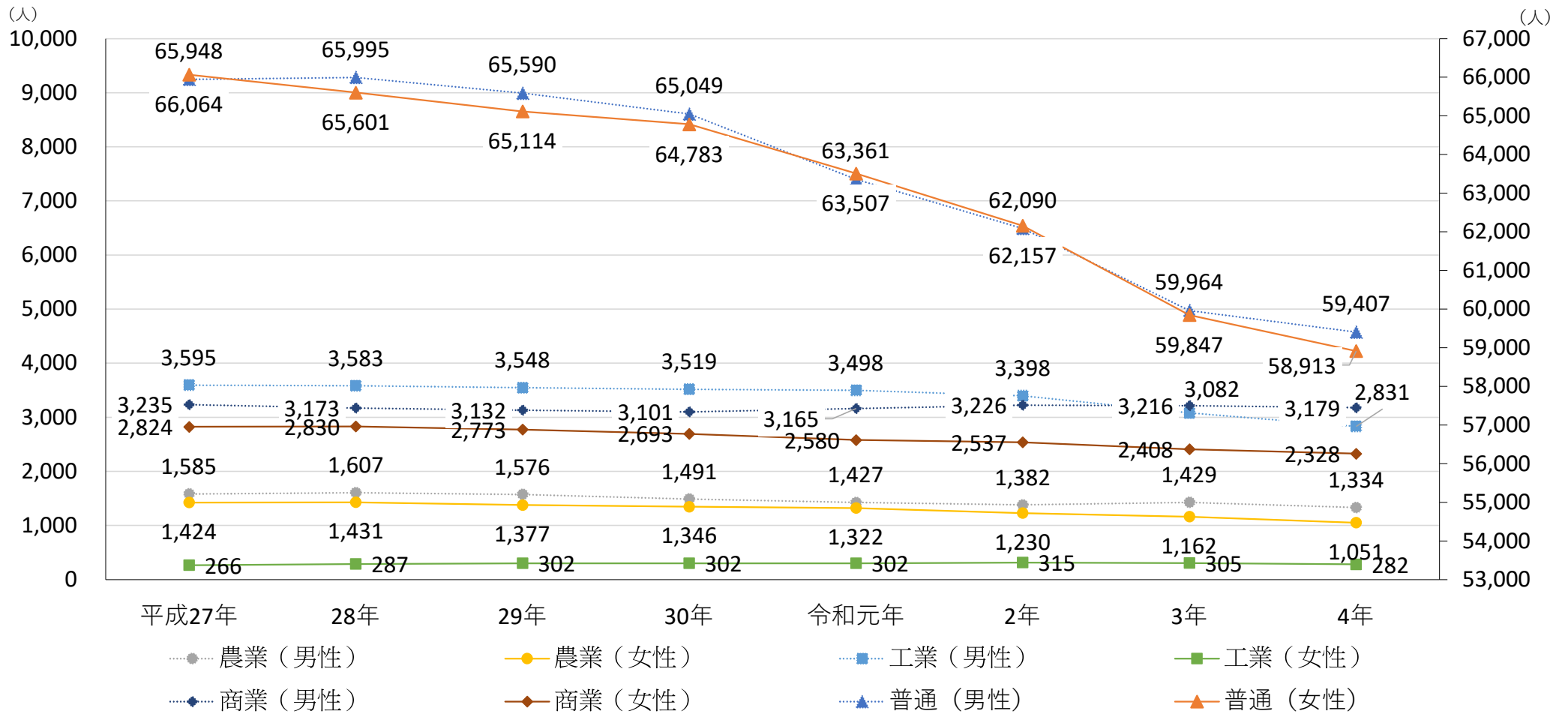


高等学校卒業者の大学・短大への進学者数の推移（千葉県）



資料出典：千葉県統計課「学校基本調査」（各年3月）

高等学校の主な学科別生徒数の推移（千葉県）



※全日制と定時制の合計（通信制を除く）

資料出典：千葉県「千葉県教育便覧」（各年5月1日現在）