

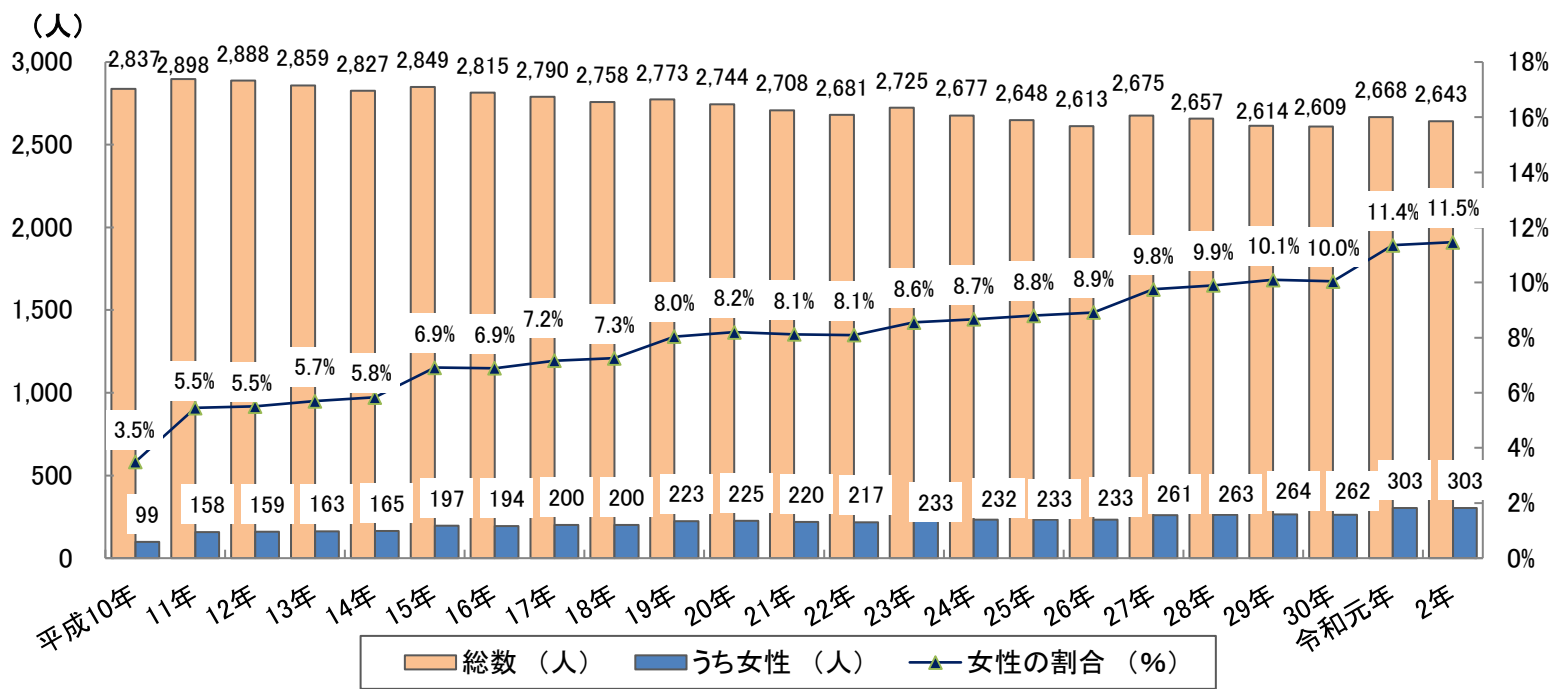
III 政策・方針決定過程における女性の参画

1 議会に占める女性の割合

(1) 都道府県議会の女性議員(全国・千葉県)

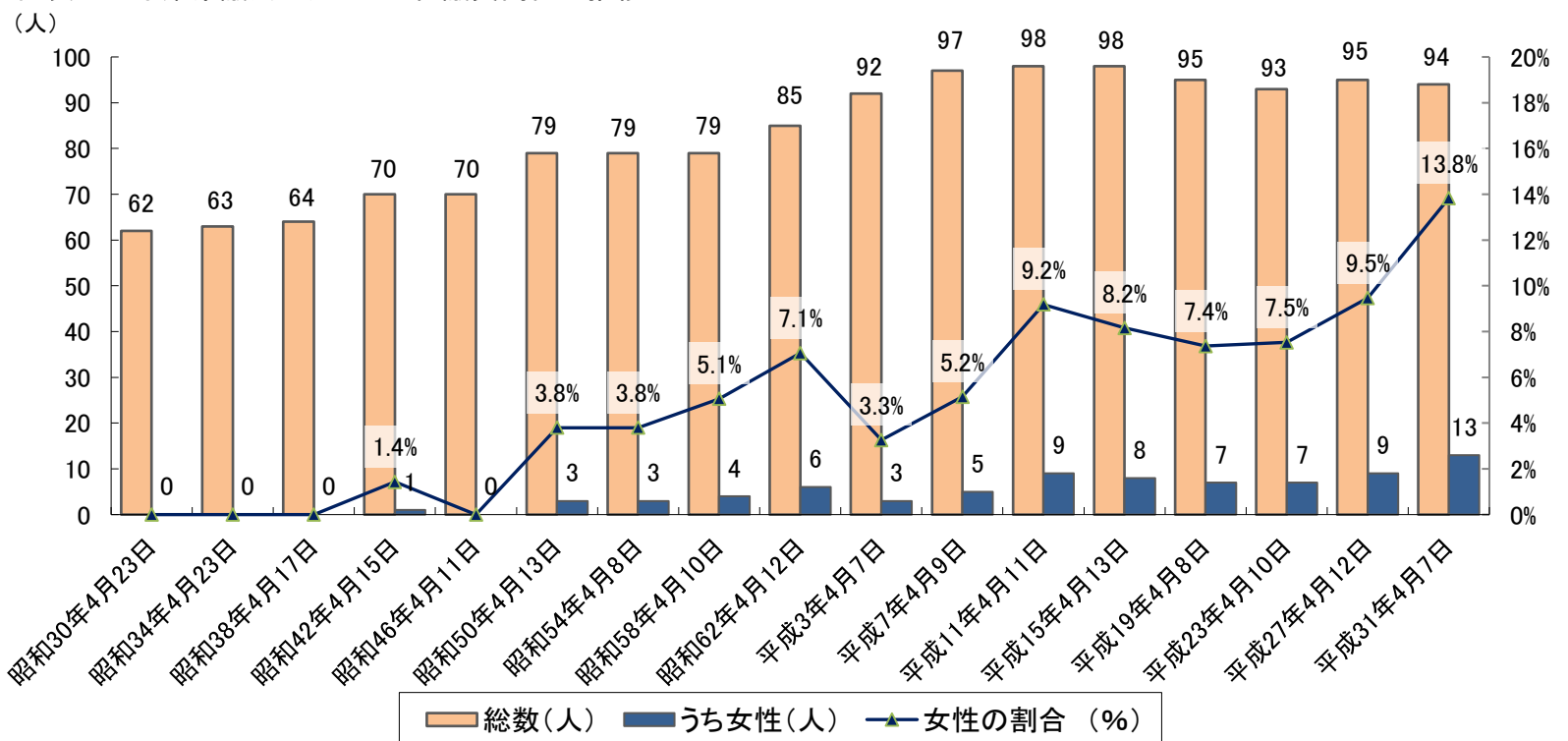
都道府県議会の女性議員比率は、約1割と依然低い水準にあります。
千葉県は、前回より4.3ポイント増加し13.8%となり、全国平均を2.3ポイント上回っています。

図表18 全国都道府県議会における女性議員割合の推移



資料出典：総務省「地方公共団体の議会の議員及び長の所属党派別人員調等」(各年12月末現在)

図表19 千葉県議会における女性議員割合の推移

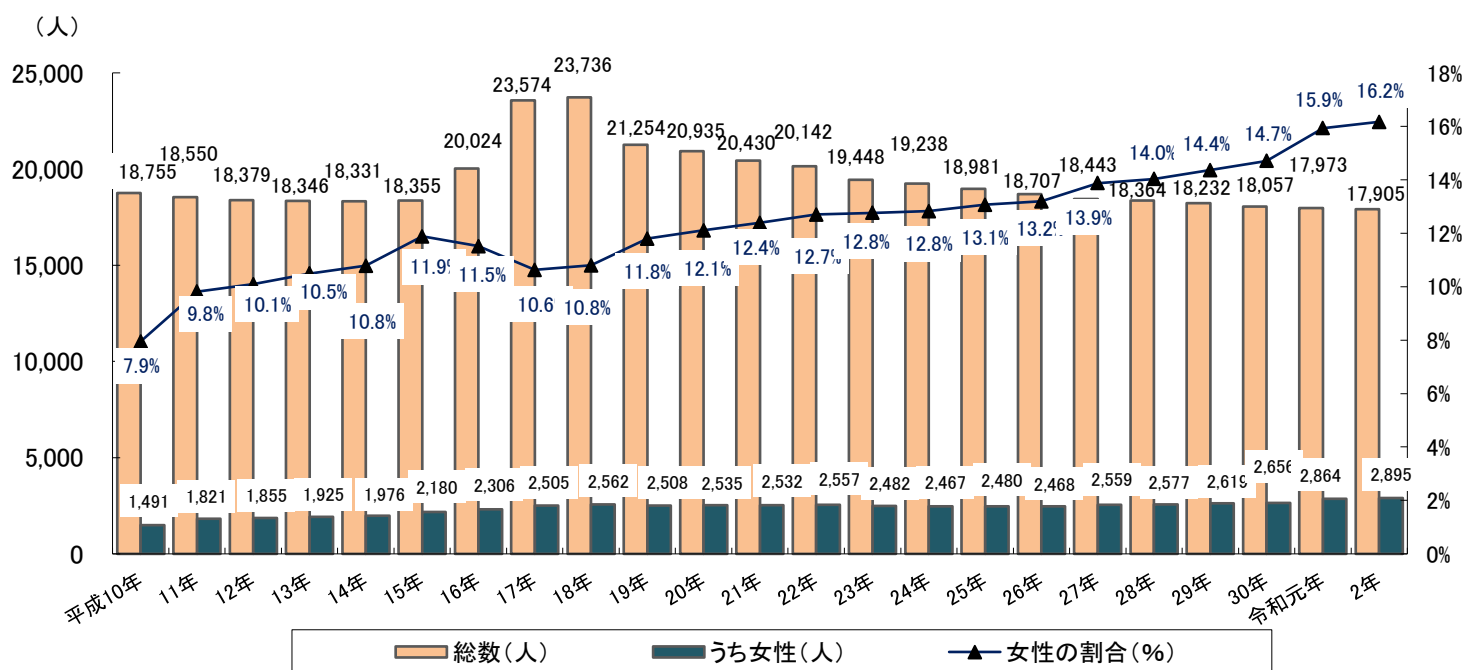


資料出典：千葉県選挙管理委員会

(2)市議会の女性議員(全国・千葉県)

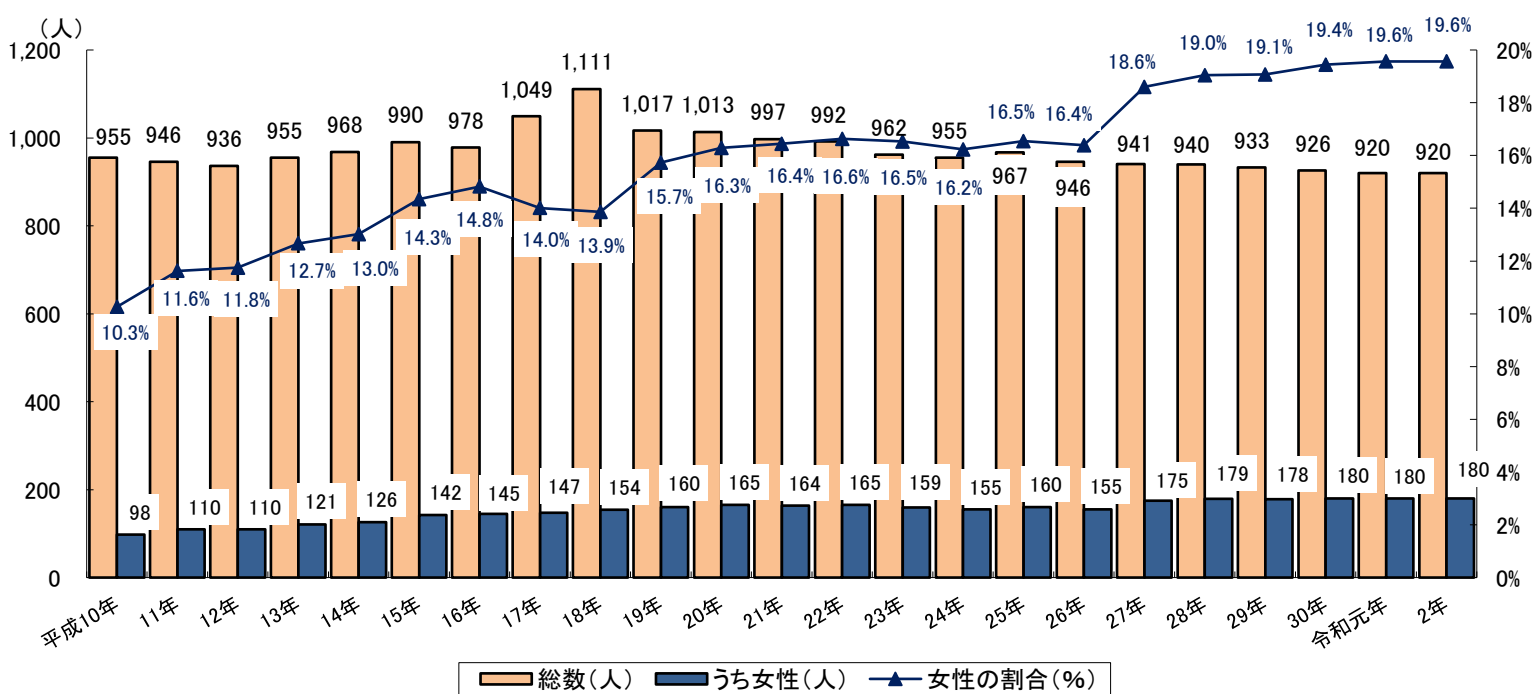
全国の市議会における女性議員比率は、年々向上してきていますが、依然2割を下回り低い水準にあります。
千葉県においては、前年同様に19.6%であり、全国平均を3.4ポイント上回っています。

図表20 全国市議会における女性議員割合の推移



資料出所:総務省「地方公共団体の議会の議員及び長の所属党派別人員調等」(各年12月末現在)

図表21 千葉県の市議会における女性議員割合の推移



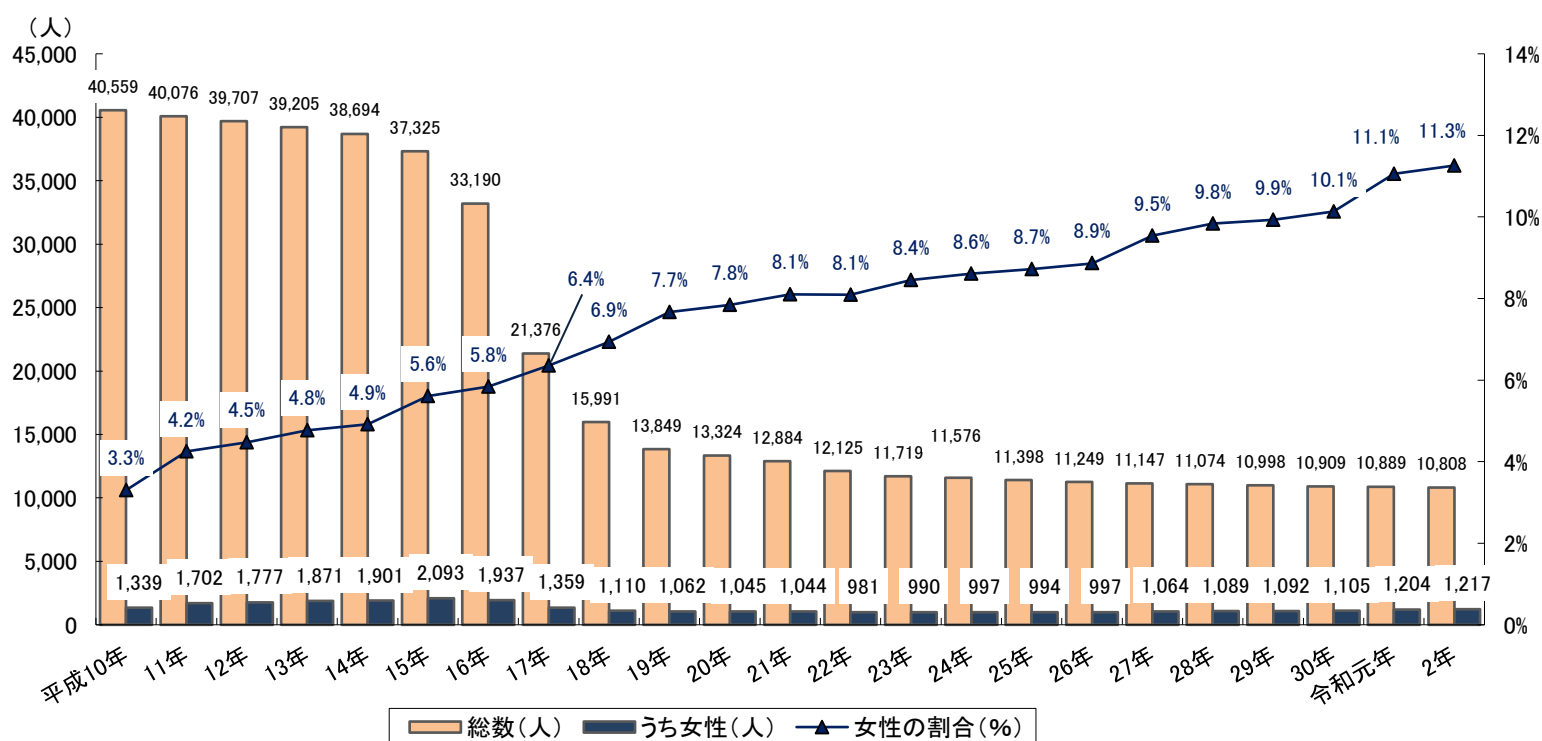
資料出典:千葉県市町村課「市町村資料集」(各年12月末現在)

(3) 町村議会の女性議員(全国・千葉県)

全国の町村議会における女性議員比率は、年々向上してきていますが、約1割となっており、市議会と比べて低い水準にあります。

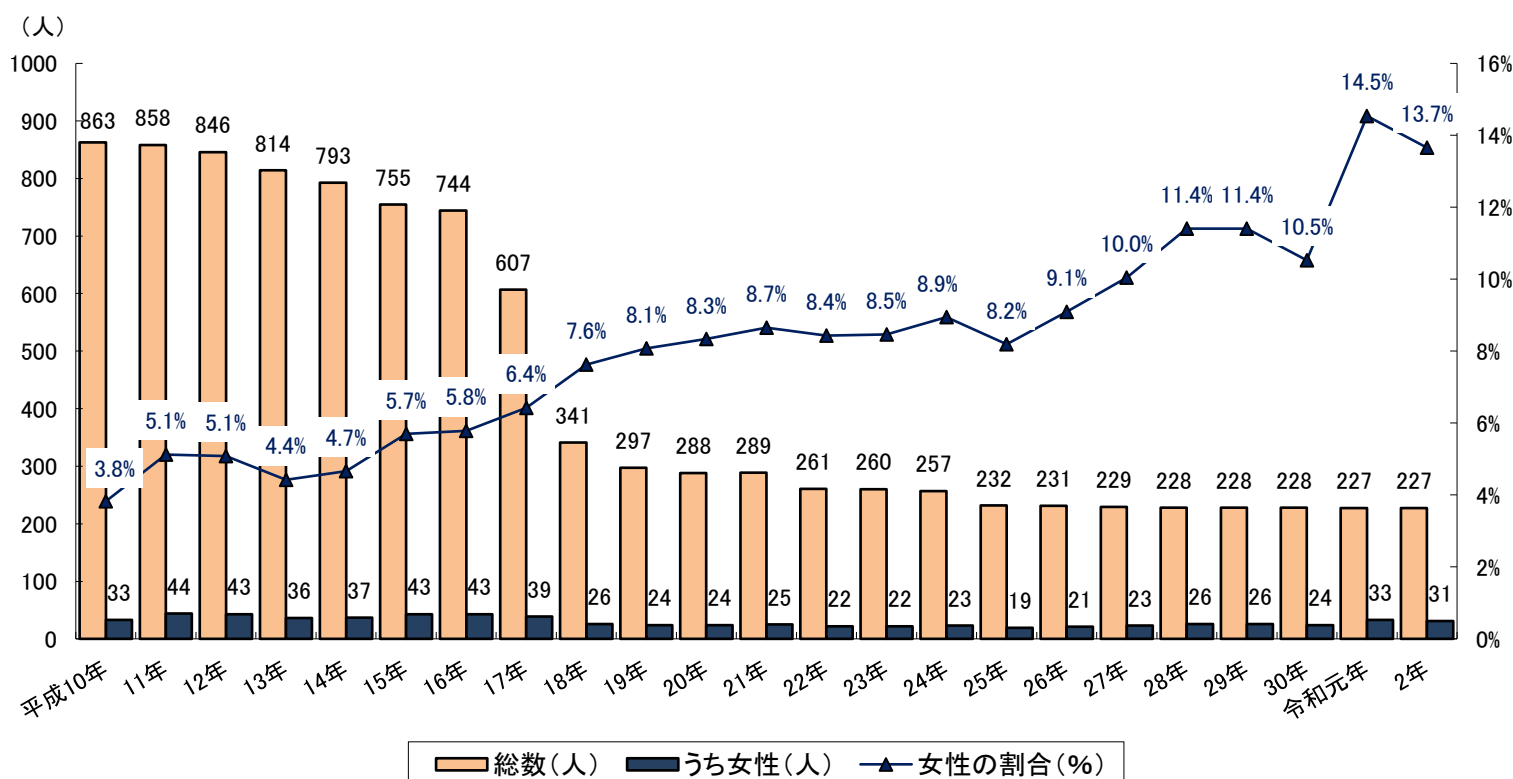
千葉県においては、前年より0.8ポイント減少し13.7%となりましたが、依然、全国平均を2.4ポイント上回っています。

図表22 全国町村議会における女性議員割合の推移



資料出典: 総務省「地方公共団体の議会の議員及び長の所属党派別人員調等」(各年12月末現在)

図表23 千葉県の町村議会における女性議員割合の推移



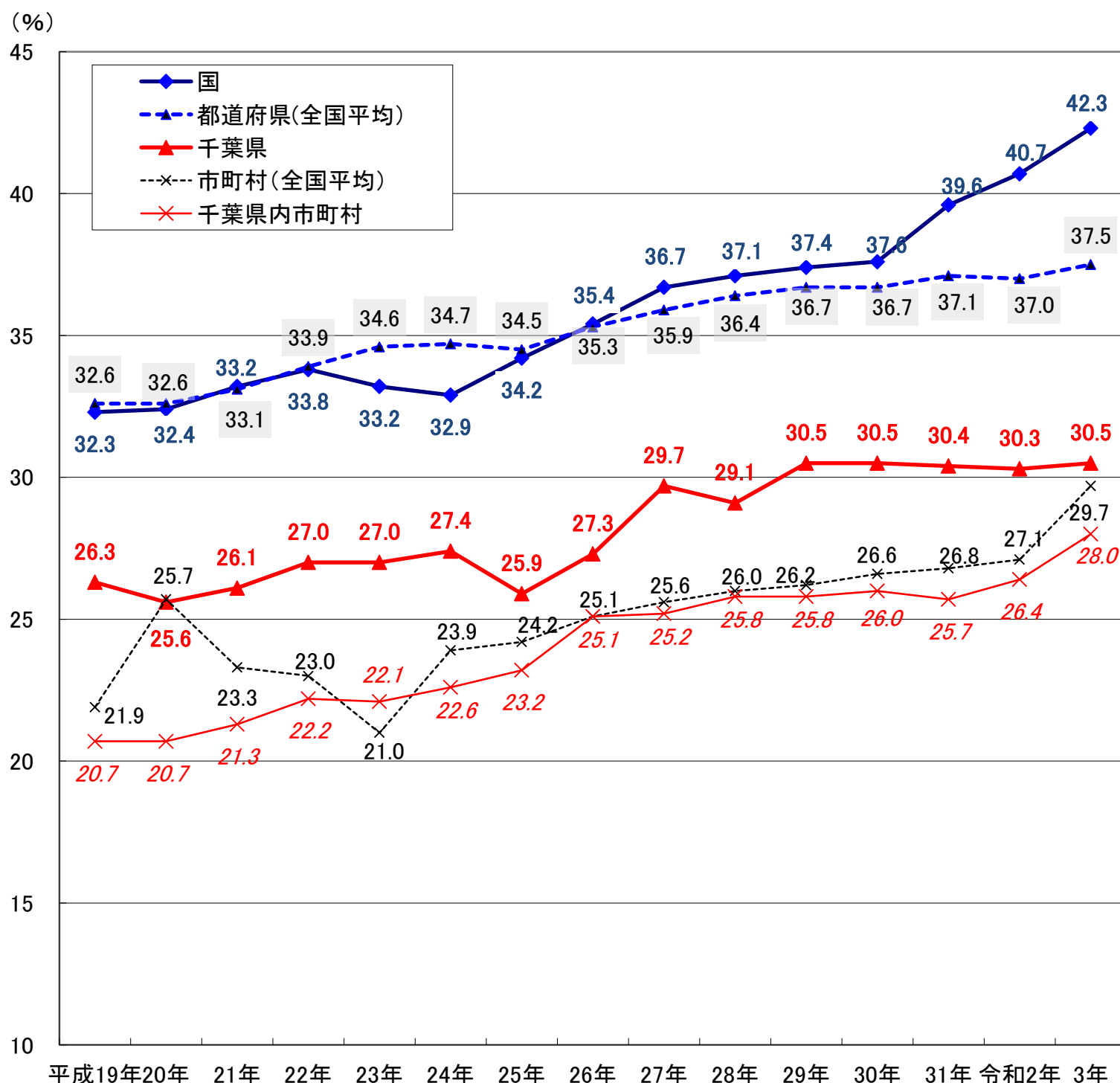
資料出典: 千葉県市町村課「市町村資料集」(各年12月末現在)

2 審議会等に占める女性の割合

千葉県では、政策・方針決定の場へ女性の参画を進めるため、県の審議会等への女性委員割合の目標を40%として取り組んでいます。平成29年以降は、ほぼ横ばいの状況で推移しており、全国平均と比べて低い状況です。

令和3年4月1日現在の県の審議会等への女性委員の登用率は、30.5%（令和2年は30.3%）であり、また、市町村の女性委員の登用率は、28.0%（令和2年は26.4%）となっています。

図表24 国・千葉県・千葉県内市町村の審議会等における女性委員割合の推移



※国は各年9月30日現在、千葉県及び千葉県内市町村については、各年4月1日現在

※都道府県は、目標の対象である審議会等委員に対する女性登用の割合

市町村は、法律、政令及び条例により設置された審議会等委員に対する女性登用の割合を表示

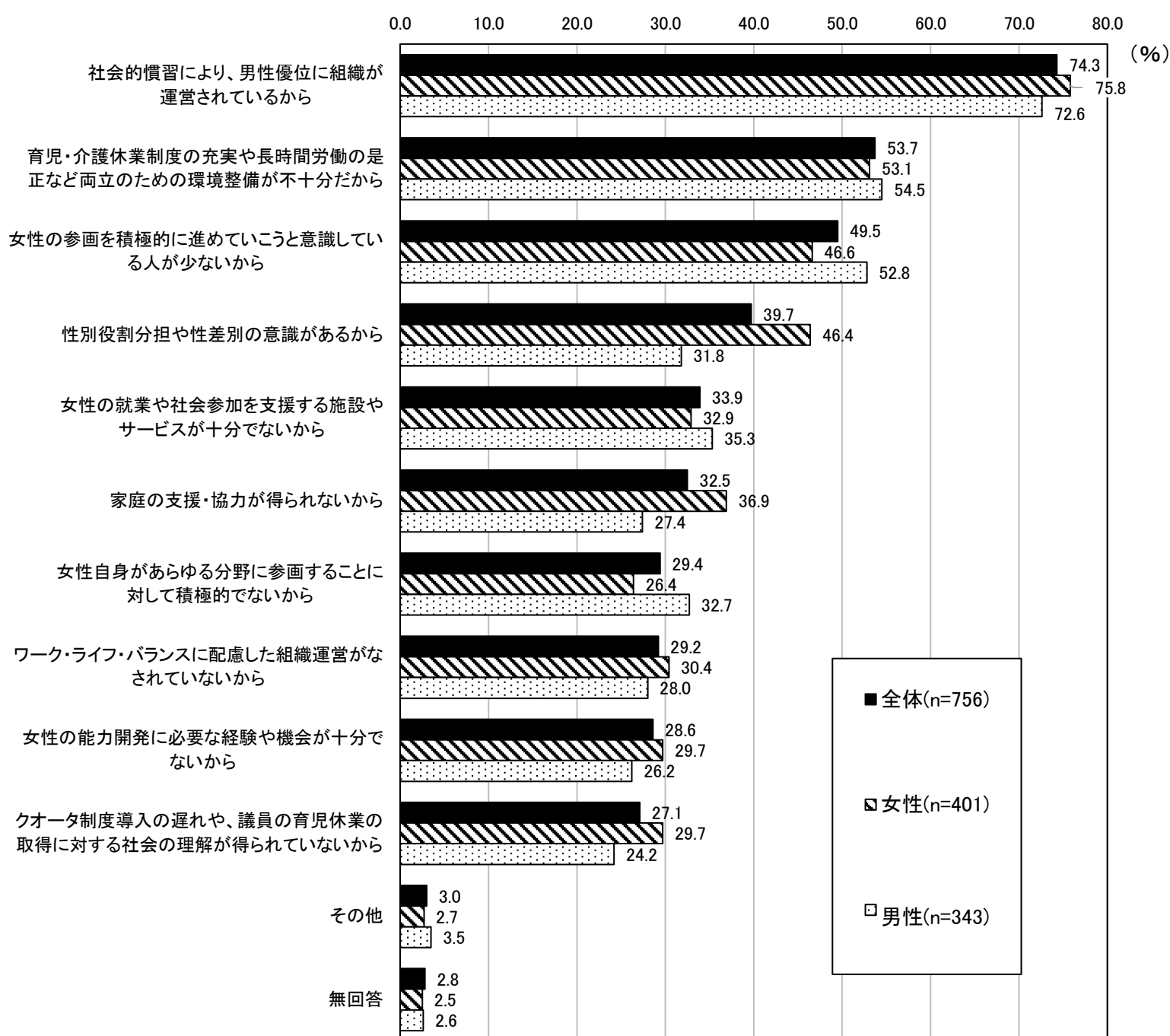
資料出典：内閣府「国の審議会等における女性委員の参画状況調べ」

内閣府「地方公共団体における男女共同参画社会の形成又は女性に関する施策の推進状況」

県民意識調査において、政策や企画、方針決定に関わる女性の割合が少ない理由を聞いたところ、「社会的慣習により、男性優位に組織が運営されているから」が74.3%で最も高く、次いで「育児・介護休業制度の充実や長時間労働の是正など両立のための環境整備が不十分だから」が53.7%、「女性の参画を積極的に進めていこうと意識している人が少ないから」が49.5%となっています。

性別でみると、「性別役割分担や性差別の意識があるから」は女性が男性よりも14.6ポイント高く、「家庭の支援・協力が得られないから」も女性が9.5ポイント、「クオータ制度導入の遅れや、議員の育児休業の取得に対する社会の理解が得られていないから」も女性が5.5ポイント高くなっています。一方、「女性自身があらゆる分野に参画することに対して積極的でないから」は男性が女性よりも6.3ポイント高く、「女性の参画を積極的に進めていこうと意識している人が少ないから」も男性が6.2ポイント高くなっています。

図表25 政策や企画、方針決定に関わる女性の割合が少ない理由(千葉県)



資料出典：千葉県男女共同参画課
「男女共同参画社会の実現に向けての県民意識調査報告書」(令和元年11月)

3 管理職等への女性の登用

(1) 県職員における女性管理職の状況

(ア) 千葉県の女性職員の職種別比率

令和3年4月1日現在の県職員数のうち女性職員は約4割です。
職種別にみると女性の割合が大きいものは、医療職、福祉職、教育職です。

図表26 職種別県職員数(千葉県)

(単位:人,%)

区分	平成24年度	平成25年度	平成26年度	平成27年度	平成28年度	平成29年度	平成30年度	令和元年度	令和2年度	令和3年度
総数	63,617	63,240	64,025	64,225	63,998	59,554	59,664	59,293	59,058	58,921
女性	26,226	26,141	26,787	25,956	27,006	24,537	24,650	24,832	24,916	25,164
比率	41.2	41.3	41.8	40.4	42.2	41.2	41.3	41.9	42.2	42.7
行政職	11,199	11,031	10,969	11,060	11,027	10,839	11,135	11,296	11,399	11,659
女性	3,871	3,867	3,863	3,916	3,915	3,809	3,947	4,019	4,063	4,198
比率	34.6	35.1	35.2	35.4	35.5	35.1	35.4	35.6	35.6	36.0
公安職	11,576	11,607	11,692	11,703	11,664	11,764	11,763	11,335	11,181	10,960
女性	855	909	962	0	1,056	1,098	1,094	1,196	1,230	1,289
比率	7.4	7.8	8.2	0.0	9.1	9.3	9.3	10.6	11.0	11.8
教育職	37,289	37,122	37,872	38,013	37,883	33,612	33,396	33,261	33,044	32,772
女性	19,154	19,072	19,642	19,783	19,803	17,476	17,435	17,409	17,382	17,356
比率	51.4	51.4	51.9	52.0	52.3	52.0	52.2	52.3	52.6	53.0
研究職	429	423	416	415	418	421	419	404	393	393
女性	88	89	98	101	104	109	106	113	114	112
比率	20.5	21.0	23.6	24.3	24.9	25.9	0.0	28.0	29.0	28.5
医療職	2,907	2,845	2,859	2,817	2,795	2,706	2,723	2,756	2,791	2,860
女性	2,154	2,102	2,120	2,052	2,032	1,940	1,960	1,987	2,018	2,087
比率	74.1	73.9	74.2	72.8	72.7	71.7	72.0	72.1	72.3	73.0
海事職	75	71	70	69	69	66	65	68	63	61
女性	2	1	1	1	1	1	1	1	1	1
比率	2.7	1.4	1.4	1.4	1.4	1.5	1.5	1.5	1.6	1.6
福祉職	142	141	147	148	142	146	163	173	187	216
女性	102	101	101	103	95	104	107	107	108	121
比率	71.8	71.6	68.7	69.6	66.9	71.2	65.6	61.8	57.8	56.0

※県職員数

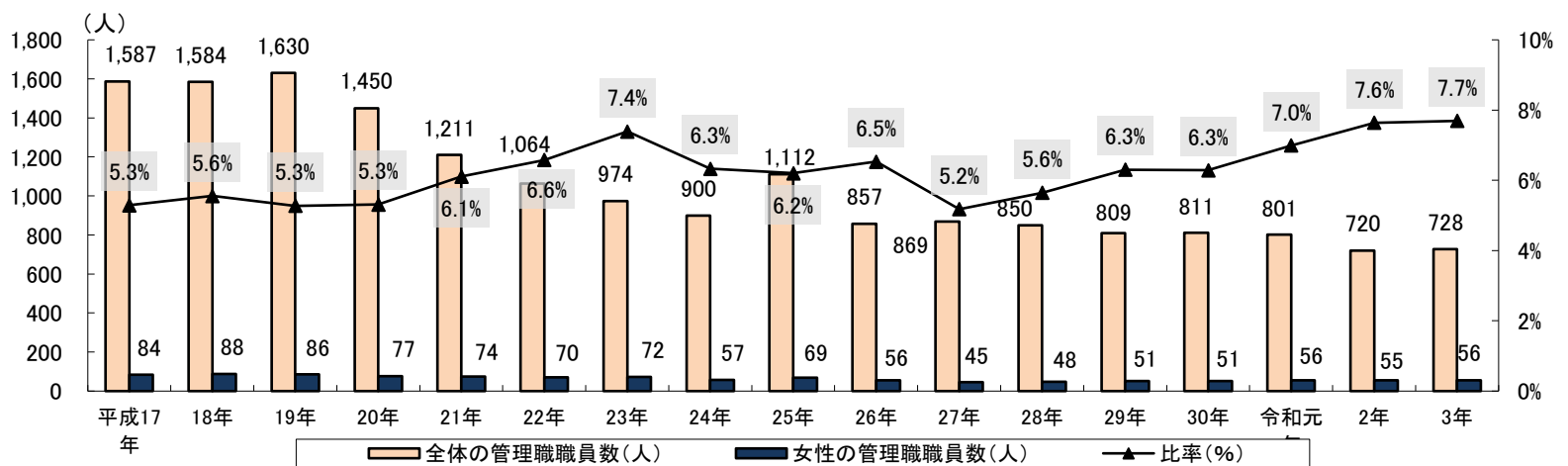
(公営企業職員並びに市町村立学校職員給与負担法[昭和23年法律第135号]第1条及び第2条に規定する職員を含む)

資料出典:千葉県人事委員会(各年4月1日現在)

(イ) 女性職員の管理職への登用

千葉県職員における女性職員の管理職への登用率については、令和2年度より0.1ポイント増加し、7.7%となっています。

図表27 千葉県職員における女性職員の管理職への登用率の推移



※課長及び課長相当職以上の職員を対象とする。

※令和元年度の数値は、下記内閣府の資料と異なっているが、本白書の数値が最終結果となる。

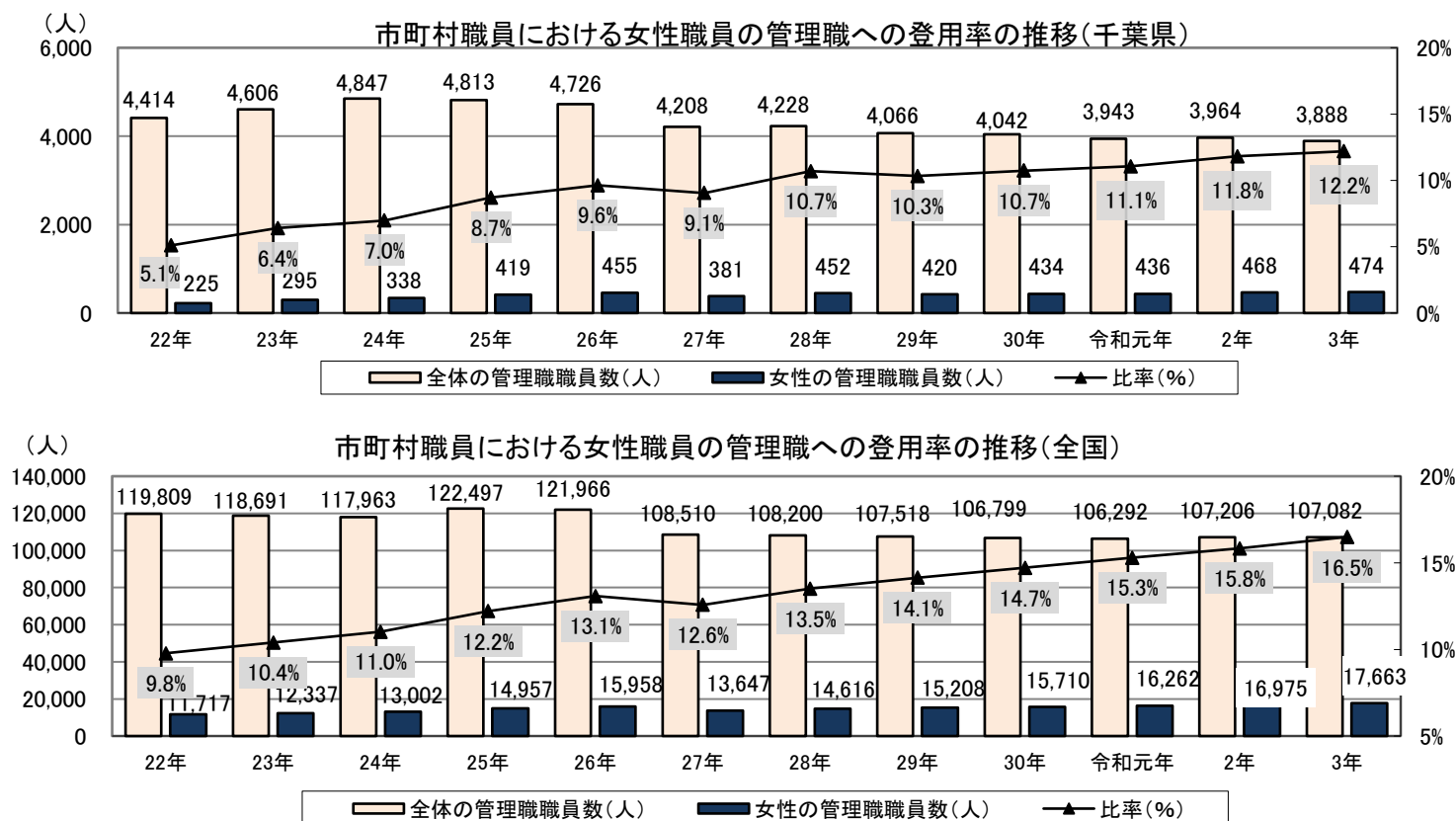
資料出典:内閣府「地方公共団体における男女共同参画社会の形成又は女性に関する施策の推進状況」

(各年4月1日現在)

(2) 市町村職員における女性管理職の状況

市町村職員における女性職員の管理職への登用率については増加傾向にあり、千葉県は令和3年4月1日現在12.2%となっています。

図表28 市町村職員における女性職員の管理職への登用率の推移(千葉県・全国)



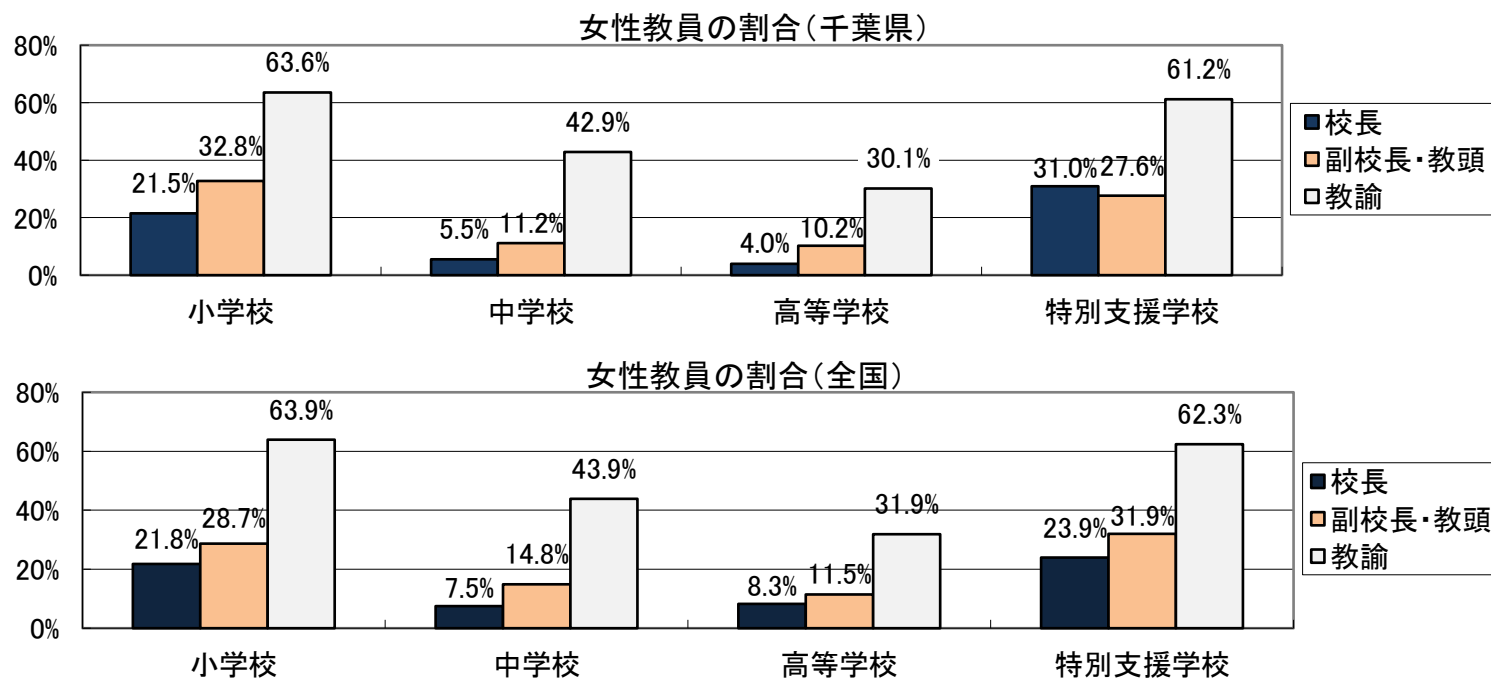
※課長及び課長相当職以上の職員を対象とする。

資料出典：内閣府「地方公共団体における男女共同参画社会の形成又は女性に関する施策の推進状況」(各年4月1日現在)

(3) 学校職員における女性管理職の状況

令和2年度の公立学校の女性の校長・副校長・教頭といった管理職の割合は、学校の種別によりやや差がありますが、低い状況であることが分かります。

図表29 本務教員に占める女性教員の割合(千葉県・全国)



資料出典：文部科学省「学校基本調査」(令和2年)

(4) 企業団体等における女性管理職の状況

(ア) 女性役員、役職者の状況

平成27年の「国勢調査」(総務省)によると、千葉県における女性の役員割合は、平成22年に比べて増加し、21.3%となっています。しかし、分野によって差が見られます。

図表30 産業別男女別役員数の推移 (千葉県)

(単位:人, %)

区分	平成22年				平成27年			
	女性	男性	合計	女性割合	女性	男性	合計	女性割合
総数	29,200	117,404	146,604	19.9%	28,478	105,098	133,576	21.3%
農業・林業	298	1,017	1,315	22.7%	383	1,187	1,570	24.4%
漁業	22	76	98	22.4%	16	74	90	17.8%
鉱業・採石業・砂利採取業	16	93	109	14.7%	16	99	115	13.9%
建設業	4,975	23,631	28,606	17.4%	5,008	22,400	27,408	18.3%
製造業	2,939	16,136	19,075	15.4%	2,740	14,438	17,178	16.0%
電気・ガス・熱供給・水道業	10	164	174	5.7%	22	170	192	11.5%
情報通信業	731	6,380	7,111	10.3%	752	0	6,685	11.2%
運輸業・郵便業	905	5,310	6,215	14.6%	880	4,610	5,490	16.0%
卸売業・小売業	7,416	26,103	33,519	22.1%	6,309	20,658	26,967	23.4%
金融業・保険業	413	2,603	3,016	13.7%	379	2,346	2,725	13.9%
不動産業・物品賃貸業	3,021	7,235	10,256	29.5%	3,376	7,024	10,400	32.5%
学術研究、専門・技術サービス業	1,521	8,464	9,985	15.2%	1,539	7,506	9,045	17.0%
宿泊業・飲食サービス業	1,317	3,094	4,411	29.9%	1,184	2,671	3,855	30.7%
生活関連サービス業・娯楽業	1,245	2,865	4,110	30.3%	1,215	2,540	3,755	32.4%
教育・学習支援業	549	1,391	1,940	28.3%	547	1,280	1,827	29.9%
医療・福祉	1,627	2,759	4,386	37.1%	2,038	3,236	5,274	38.6%
複合サービス事業	7	163	170	4.1%	3	169	172	1.7%
その他サービス業	1,758	8,603	10,361	17.0%	1,727	7,767	9,494	18.2%
公務	-	-	-	-	-	-	-	-
分類不能の産業	430	1,317	1,747	24.6%	344	990	1,334	25.8%

資料出典：総務省「国勢調査」(各年10月1日現在)

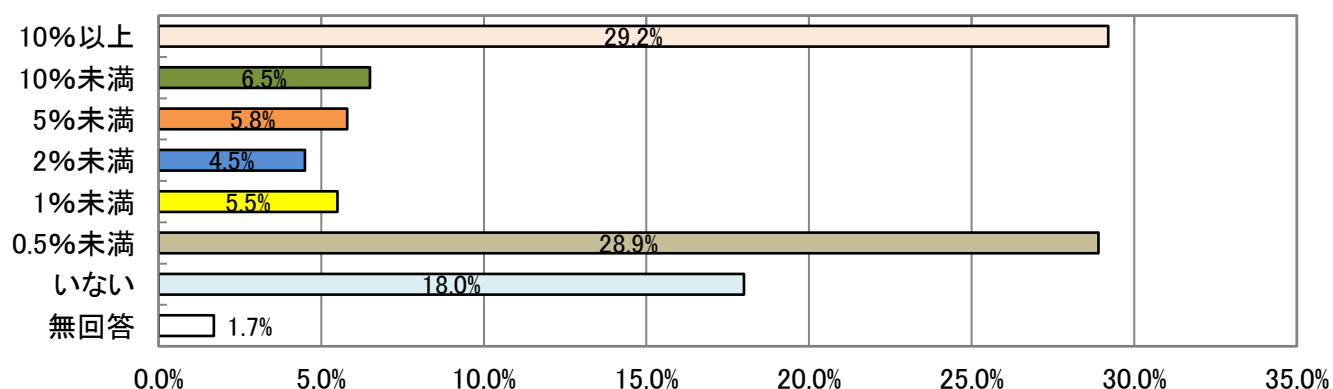
※表中の「-」は該当数字がないものを示す。

※ここでいう「役員」とは、会社の社長・取締役・監査役、団体の理事・監事、公団や事業団の総裁・理事・監事などを指す。

※「公務」とは、他に分類されないもの。

(イ) 事業所当たりの女性管理職の割合

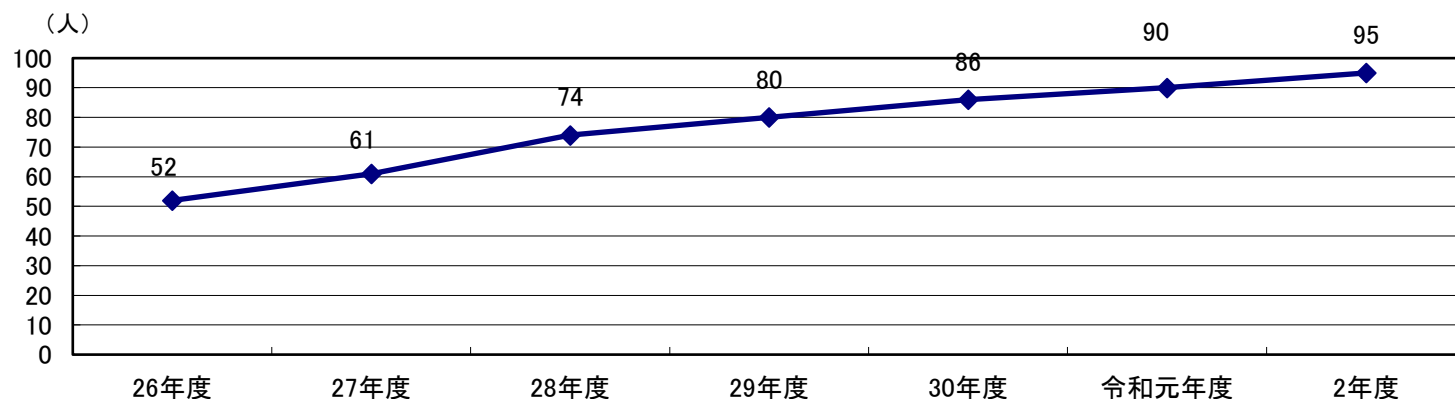
図表31 一事業所当たりの女性管理職の割合(千葉県)



資料出典：千葉県雇用労働課：「ワーク・ライフ・バランス取組状況調査」(令和2年2月)

(5) 農業委員における女性委員の状況

図表32 女性農業委員数の推移(千葉県)



資料出典:千葉県農地・農村振興課「農業委員会実態調査」(各年10月1日時点)

図表33 農協・漁協における女性役員数とその推移(千葉県)

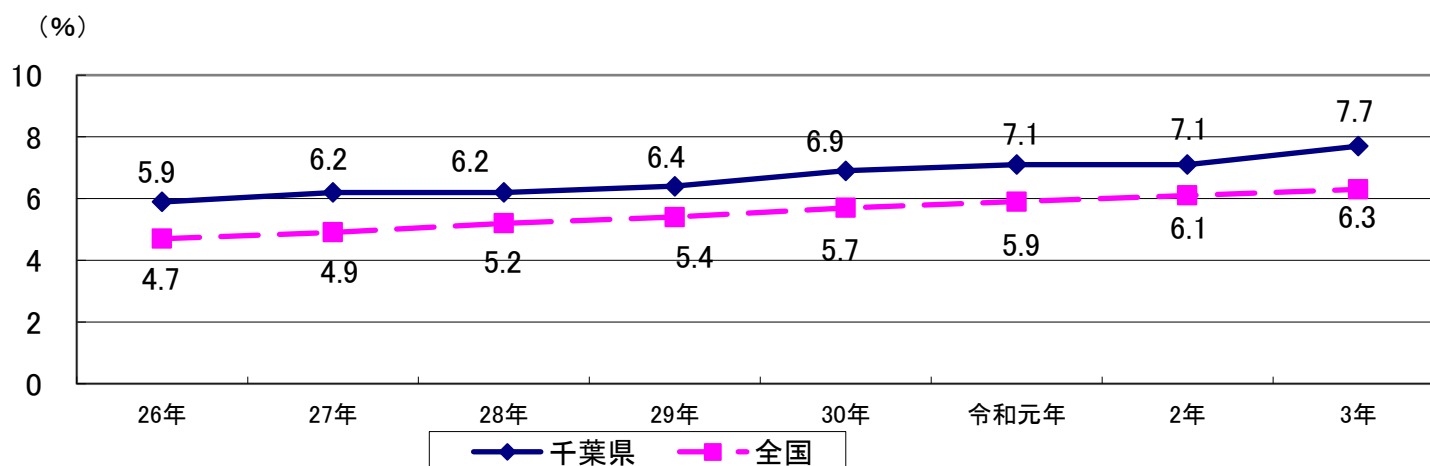
(単位:人, %)

事業年度	農協役員数			漁協役員数		
	総数	うち女性役員数	女性割合	総数	うち女性役員数	女性割合
平成17年度	685	6	0.9%	424	2	0.5%
平成18年度	677	6	0.9%	417	2	0.5%
平成19年度	668	10	1.5%	415	2	0.5%
平成20年度	635	10	1.6%	406	2	0.5%
平成21年度	602	10	1.7%	394	1	0.3%
平成22年度	574	10	1.7%	330	1	0.3%
平成23年度	573	10	1.7%	325	1	0.3%
平成24年度	573	20	3.5%	323	1	0.3%
平成25年度	581	25	4.3%	325	1	0.3%
平成26年度	587	34	5.8%	313	1	0.3%
平成27年度	589	37	6.3%	314	1	0.3%
平成28年度	590	39	6.6%	300	1	0.3%
平成29年度	563	38	6.7%	294	1	0.3%
平成30年度	566	43	7.6%	278	1	0.4%
令和元年度	537	45	8.4%	277	1	0.4%
令和2年度	539	46	8.5%	271	1	0.4%

資料出典:千葉県団体指導課(令和3年4月)

(6) 自治会における女性会長の状況

図表34 自治会長に占める女性の割合(千葉県・全国)



資料出典:内閣府「地方公共団体における男女共同参画社会の形成又は女性に関する施策の推進状況」(各年4月1日現在)