



---

# 松戸都市計画道路3・4・16号 葛飾橋矢切線事業 事業説明会

平成30年7月29日  
千葉県

---

1

## 本日の説明事項



1. 葛飾橋矢切線の事業概要について
2. 用地補償について
3. 今後の事業スケジュールについて

---

2

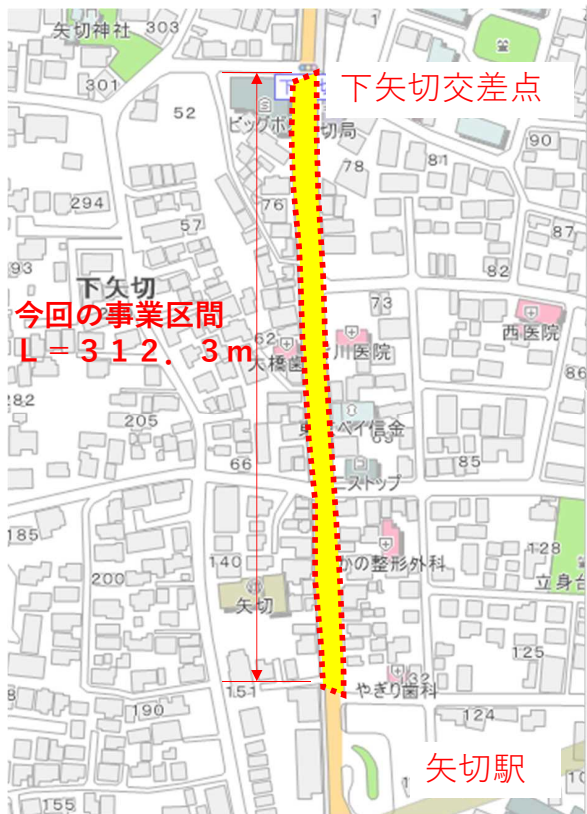


- (1) 事業の目的
- (2) 事業認可の概要
- (3) 計画図
- (4) 事業認可に伴う法的効果
- (5) 事業の流れ

## (1) 事業の目的①

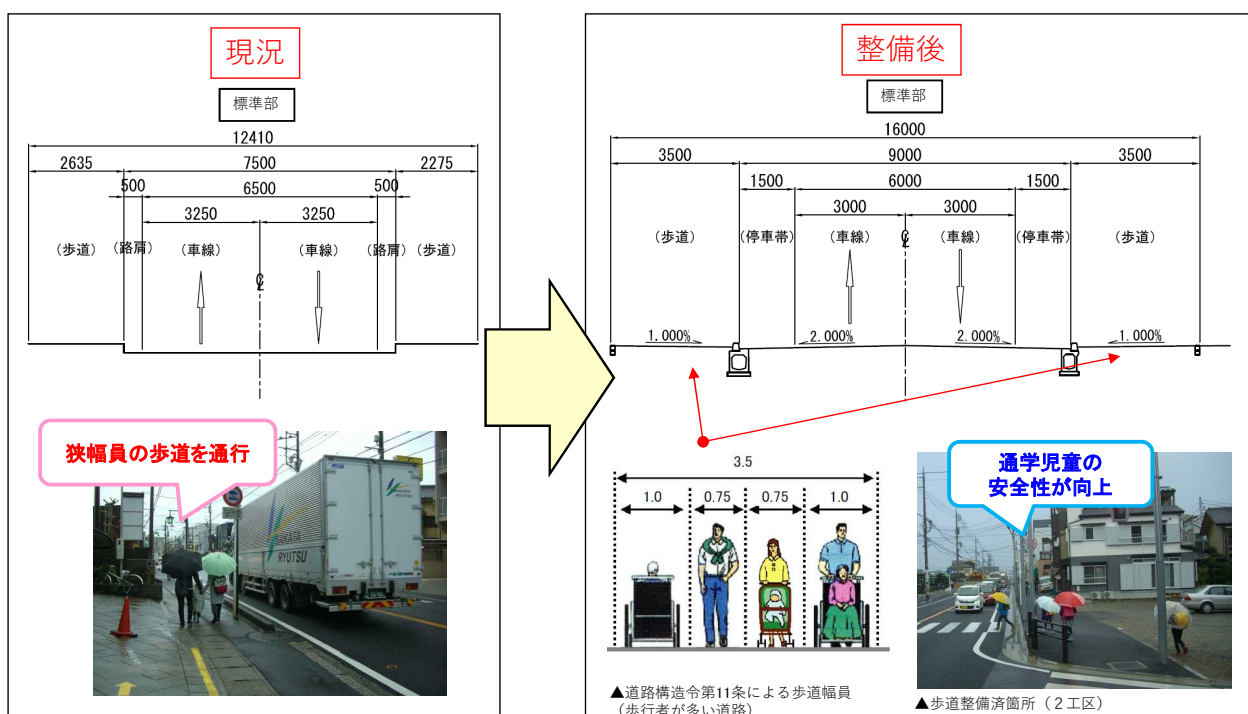


# (1) 事業の目的②



5

## 【整備効果】 歩行者の安全の確保

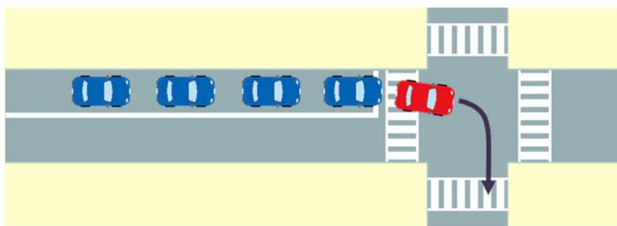


6

# 【整備効果】 交差点改良による交通の円滑化

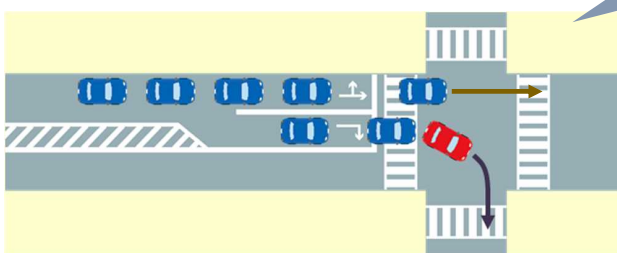


整備前



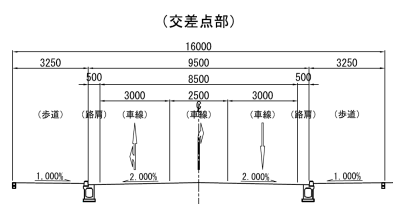
右折待ちによる後続車の進行阻害

整備後



右折レーンの設置により

- ・ 右折待ち車両による渋滞の緩和
- ・ 路線バスの定時性向上



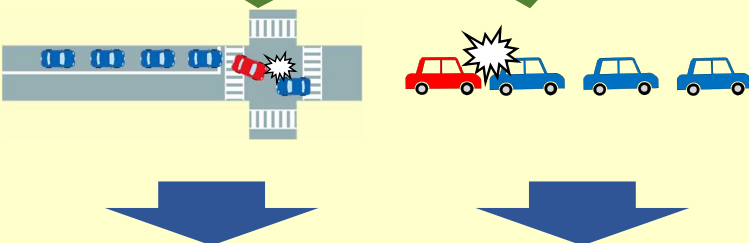
# 【整備効果】 交通事故の減少



整備前

無理な右折による対向車との事故

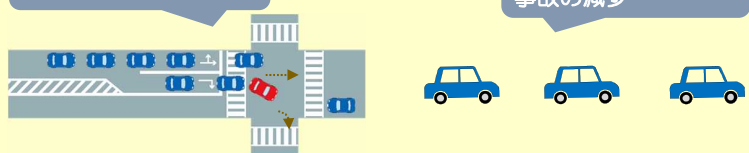
直進阻害や渋滞による追突事故



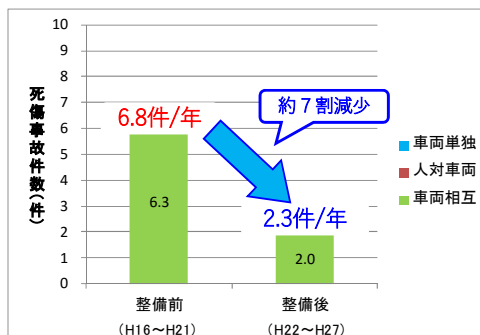
整備後

余裕のある右折により右折時の事故が減少

渋滞緩和による追突事故の減少



整備が完了した1工区では、整備後の事故件数が整備前に比べて約7割減少



▲ 1工区における事故件数の比較

## (2) 事業認可の概要①



### 【事業認可日】

平成30年2月21日(告示日:平成30年4月2日)

### 【施行者】

千葉県

### 【都市計画事業の種類及び名称】

松戸都市計画道路事業3・4・16号葛飾橋矢切線

### 【事業認可期間】

平成30年4月2日～平成35年3月31日

## (2) 事業認可の概要②



### 【事業地】

起点 松戸市下矢切字向台79-5番

終点 松戸市下矢切字栄町145-1番

### 【事業概要】

延長 312.3m

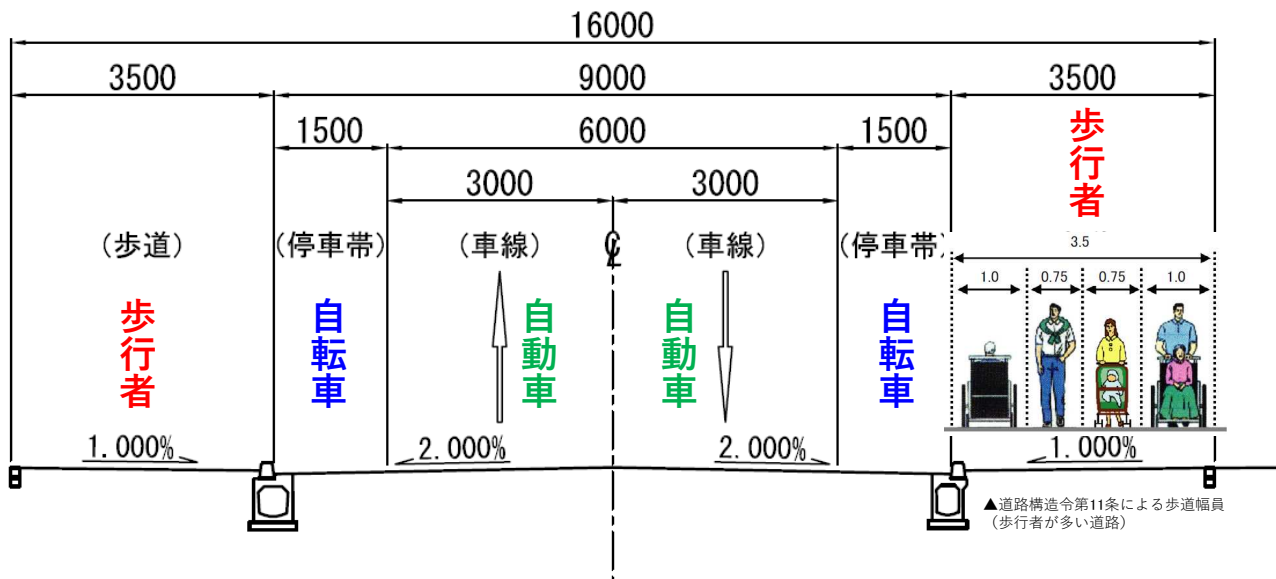
幅員 16m

車線数 2車線

### (3) 計画図



#### 【標準横断図】



### (4) 事業認可に伴う法的効果



#### 【建築等の制限（都市計画法第65条）】

事業地内で、事業の施行障害のおそれのある建築物の建築等を行う場合、知事の許可が必要です。

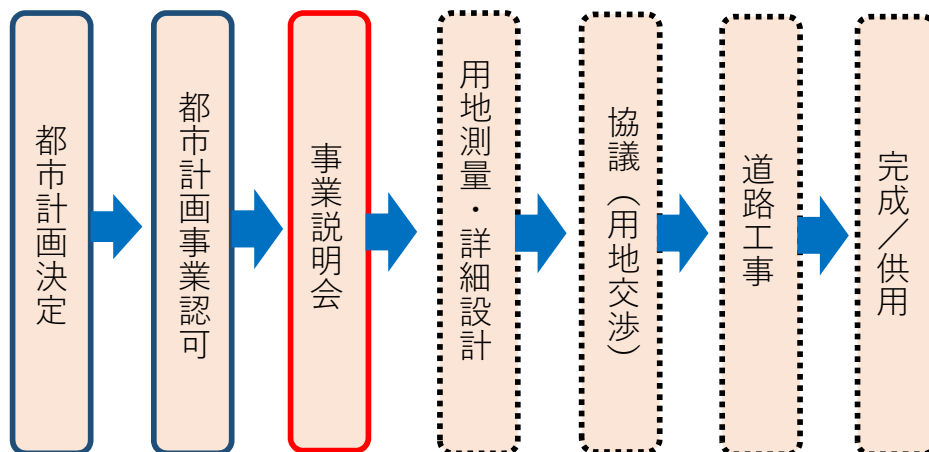
#### 【土地建物等の先買い（都市計画法第67条）】

事業地内の土地建物を売り渡そうとする場合は、事前に東葛飾土木事務所長へ届け出が必要です。

#### 【都市計画事業のための土地等の収用又は使用（都市計画法第69、70条）】

事業認可の告示をもって土地収用法の各種規定が適用されます。

## (5) 事業の流れ



### 【都市計画決定（当初）】

- (当初) 昭和30年12月26日
- (第1回変更) 昭和42年2月14日
- (第2回変更) 昭和48年8月3日
- (第3回変更) 昭和57年10月19日
- (第4回変更) 平成8年12月20日

### 【事業認可の告示日】

平成30年4月2日（関東地方整備局告示第148号）

13

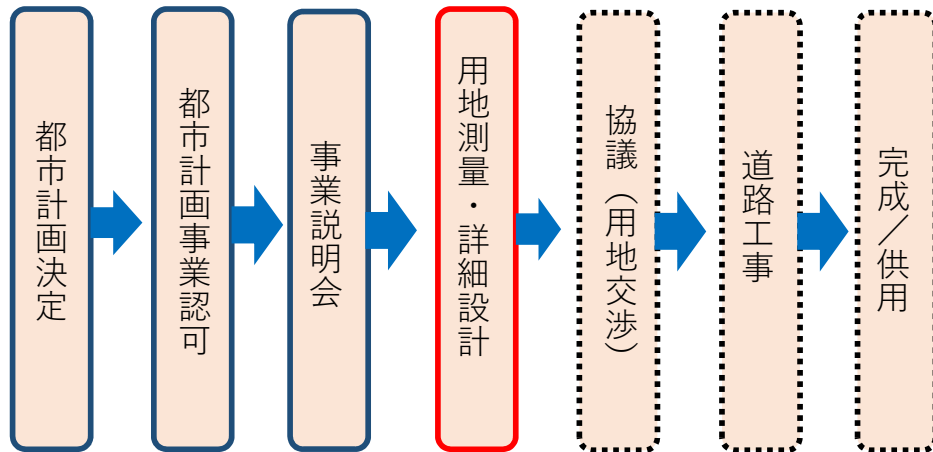
## 2. 用地補償について



○お手元の資料を御覧ください。

14

### 3. 今後の事業スケジュールについて



#### 【用地測量】

事業に必要な土地の面積を算出するため、用地測量を行います。県道に隣接する土地所有者及び隣接地所有者に立ち会っていただき、境界を現地にて確認します。



皆様の御理解と御協力を  
よろしくお願いいたします。

お問い合わせ

千葉県東葛飾土木事務所 建設課 担当：木下・松渡・荒木

住所：〒271-0072 千葉県松戸市竹ヶ花24

TEL：047-364-5143