

## 5 事業の概要

### (1) 令和元年度歳入・歳出予算の執行状況

#### ア 歳入決算額

(単位：千円)

科 目	令和元年度	平成30年度	平成29年度
一 般 会 計	479,492	448,600	456,140
6 分担金及び負担金	27,543	19,847	8,594
負担金	27,543	19,847	8,594
土木費負担金	27,543	19,847	8,594
7 使用料及び手数料	450,175	426,998	442,500
使用料	450,175	426,998	442,500
総務使用料	159	152	147
土木使用料	450,015	426,846	442,353
13 諸 収 入	1,772	1,753	5,045
延滞金	26	4	24
雑入	1,746	1,749	5,020
特 別 会 計	192,172	194,174	196,827
1 使用料及び手数料	188,591	189,867	192,848
使用料	188,591	189,867	192,848
港湾施設使用料	188,591	189,867	192,848
4 諸 収 入	3,580	4,307	3,979
雑入	3,580	4,307	3,979
雑入	3,580	4,307	3,979
歳 入 合 計	671,664	642,774	652,967

#### イ 歳出決算額

(単位：千円)

科 目	令和元年度	平成30年度	平成29年度
一 般 会 計	1,081,049	785,199	708,124
9 土 木 費	1,081,049	785,199	708,124
土木管理費	6,583	7,056	8,796
土木総務費	4,091	4,925	4,553
土木事務所費	2,491	2,130	4,242
河川海岸費	6,113	1,043	950
河川総務費	6,113	1,043	950
水防費	0	0	0
港湾費	1,068,352	777,099	698,377
港湾管理費	505,395	470,935	521,378
港湾建設費	562,956	306,164	176,999
12 災 害 復 旧 費	0	0	0
土木施設災害復旧費	0	0	0
港湾災害復旧費	0	0	0
特 別 会 計	332,412	279,147	298,758
1 港湾整備事業費	332,412	279,147	298,758
港湾整備事業費	332,412	279,147	298,758
港湾施設運営費	83,979	120,788	131,260
港湾施設整備費	248,432	158,358	167,497
歳 出 合 計	1,413,462	1,064,346	1,006,882

## (2) 令和2年度事業計画

(単位：千円)

事業名		令和2年度 事業費	備考	
公 共 事 業	千葉港統合補助事業	42,000	事業費	
	千葉港高潮対策事業	156,319	〃	
	津波・高潮危機管理対策緊急事業	110,600	〃	
	小計	308,919		
県 単 事 業	一 般 会 計	港湾調査事業(海岸)	27,201	
		港湾調査事業(港湾)	4,000	
		港湾海岸整備事業	181,547	
		港湾整備事業	98,000	
		港湾管理費	666,738	
	小計	977,486		
業	特 別 会 計	港湾整備費(港建特別)	253,580	ふ頭 199,380 上屋 54,200 } 253,580
		港湾整備費(港管特別)	78,261	
		小計	331,841	
合計		1,618,246		

(3) 主要事業の概要

ア 千葉港高潮対策事業

高潮による被害から海岸及び後背地を防護するため、既存海岸保全施設である防潮堤、水門、陸  
 間、排水機場を大規模地震等による災害に備え、耐震性のある防潮堤等に整備するものである。

令和2年度は、耐震対策として栄水門の海上地盤改良を行う。

(単位：千円)

地区名	施設名	全体計画 (H8～R13)		令和元年度まで	令和2年度計画
		数量	事業費	事業費	事業費
船橋	排水機場・水門 (船橋・日の出・栄・西浦)	4箇所	27,273,800	1,079,653	156,319

イ 津波・高潮危機管理対策緊急事業

津波、高潮時における危機管理対策として、既存の海岸保全施設の緊急的な防災機能の確保を図  
 るものである。令和2年度は栄排水機場の3号エンジンの更新を行う。

(単位：千円)

地区名	施設名	全体計画 (H27～R6)		令和元年度まで	令和2年度計画
		数量	事業費	事業費	事業費
船橋	排水機場・水門 (日の出・栄・西浦)	3箇所	1,260,116	465,316	110,600

ウ 千葉港統合補助事業

施設の老朽化などにより利用効率の低下した施設などに適切な改良を加え有効活用するものであ  
 り、令和2年度は中央ふ頭北H岸壁の補修を行う。

(単位：千円)

地区名	施設名	全体計画		令和元年度まで	令和2年度計画
		数量	事業費	事業費	事業費
葛南中央地区	中央ふ頭北H岸壁	一式	—	233,423	42,000
	日の出A岸壁	一式	—	39,003	0

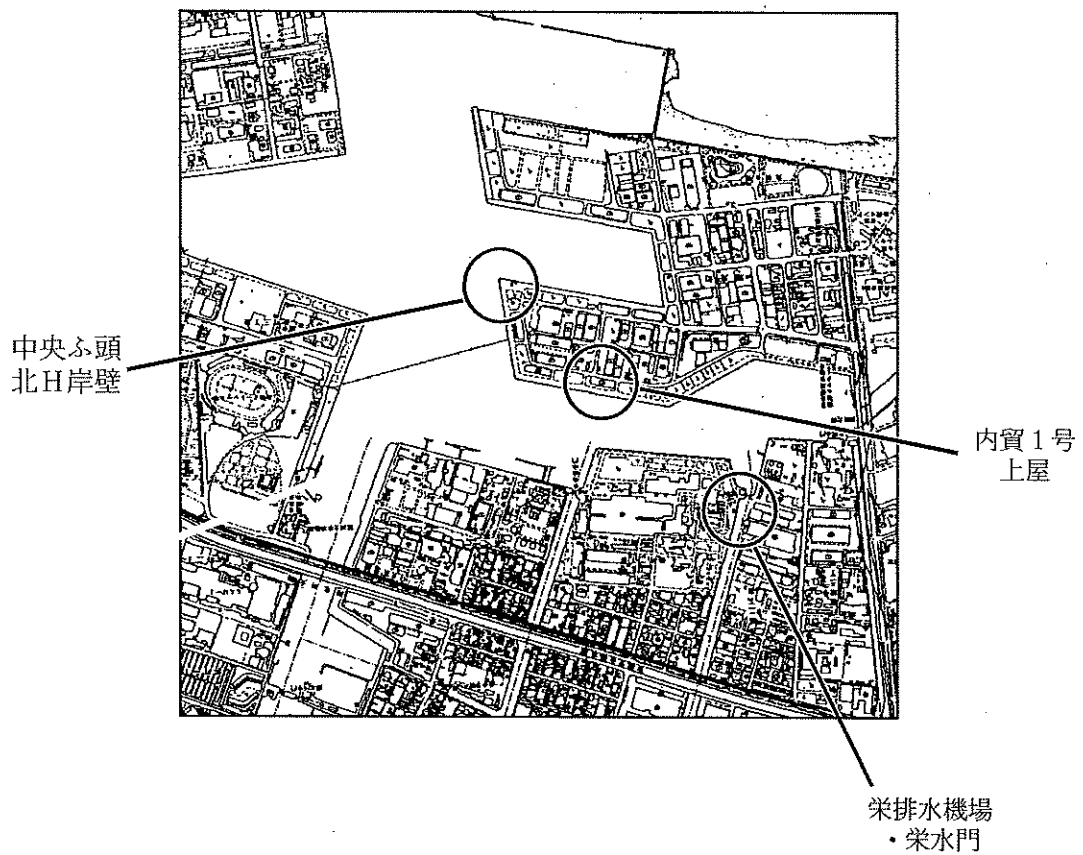
エ 特別会計（港湾設備費）

荷捌き地、野積み場、上屋などの港湾施設について、港湾利用者の利便向上及び取扱貨物量増加を図るため、老朽化対策など必要な改修を行う。

（単位：千円）

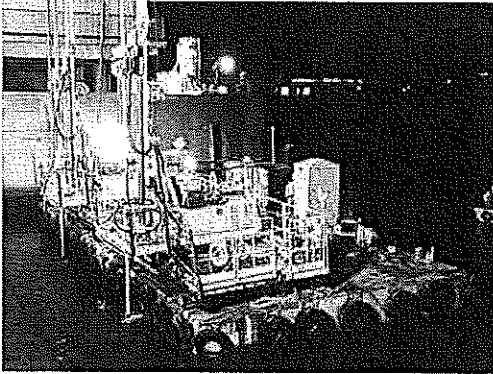
地区名	施設名	全体計画		令和元年度	令和2年度計画
		数量	事業費	事業費	事業費
葛 中央地区 南地区	港建特別（ふ頭） （野積み場、荷捌地等）	—	2,430,000 (H9～R8)	192,547	199,380
〃	港建特別（上屋） （内賃1号、3号等）	—	2,575,000 (H25～R5)	55,886	54,200

主要事業の事業箇所図

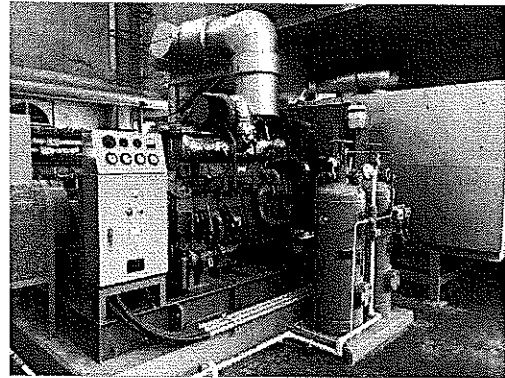


千葉港高潮対策事業

津波・高潮危機管理対策緊急事業

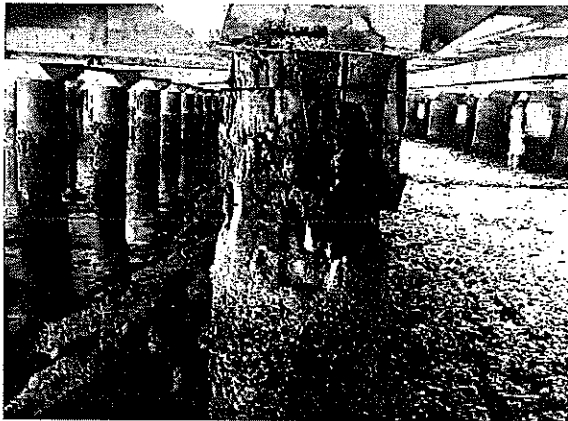


栄水門海上地盤改良

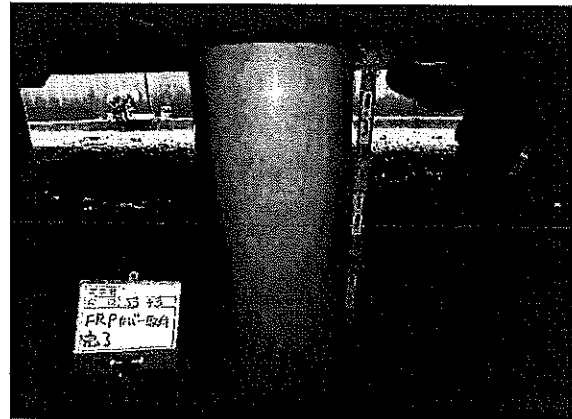


栄排水機場2号エンジン更新

千葉港統合補助事業



中央ふ頭北H岸壁防食工①



中央ふ頭北H岸壁防食工②

特別会計 港建特別（ふ頭）



中央ふ頭野積場舗装

特別会計 港建特別（上屋）



外貿1号上屋耐震改修