

## 土地区画整理審議会開催の報告

### 【第48回、49回、50回 土地区画整理審議会】

開催日：①平成25年 6月 7日（金）  
 ②平成25年 9月 3日（火）  
 ③平成25年12月18日（水）

出席委員：①13名 ②14名 ③15名

平成25年度におきましては、土地区画整理審議会が現在までに3回開催されました。

①第48回では、第1号議案の仮換地指定についてにより、正連寺地区の面整備関連、十余二地区の都市軸道路関連整備に係るものなど変更指定2箇所を含む6箇所の仮換地指定面積2,946㎡を諮問し、承認されました。

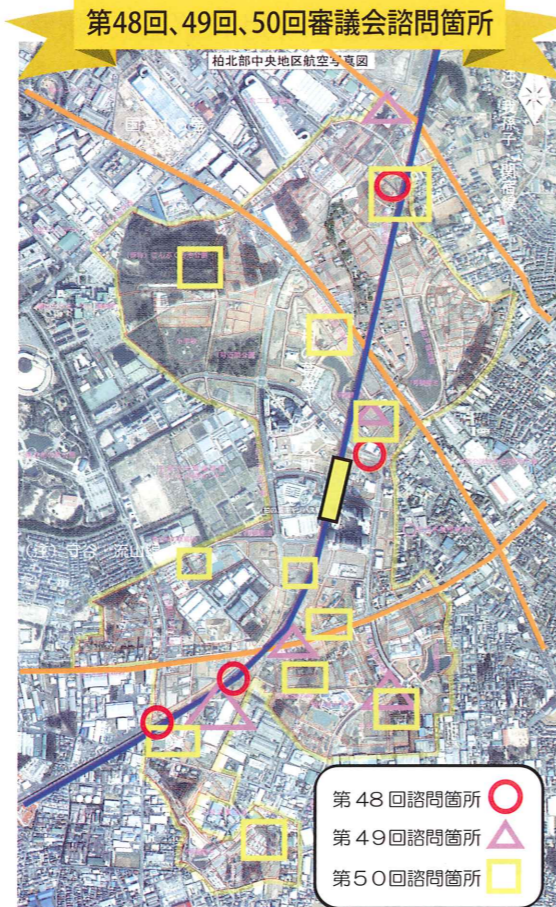
②第49回では、第1号議案の仮換地指定についてにより、小青田地区の都市軸道路関連及び、正連寺地区鉄道敷地関連に係るものをはじめ、若柴地区及び十余二地区の都市軸道路整備関連及び面整備関連など変更指定1箇所を含む14箇所の仮換地指定面積29,095㎡を諮問し、承認されました。

③第50回では、第1号議案の仮換地指定についてにより、こんぶくろ池公園予定地関連及び、面整備関連に係るものをはじめ、若柴地区共同住宅区関連、また、事業計画変更による4箇所の変更指定を含む20箇所の仮換地指定面積38,656㎡を諮問し、同意されました。

次に第2号議案の保留地の設定についてにより、平成26年3月末予定の都市軸道路供用に伴い、180街区1画地の保留地設定面積6,171㎡が諮問され、同意されました。

これにより、平成25年12月末までの仮換地指定率は約51%の進捗になりました。

※平成25年度の次回審議会開催については平成26年3月を予定しております。



## 保留地販売状況について

事業計画上での保留地面積は34.15haあり、平成17年から現在まで区画整理審議会で見解を聴き、17箇所、8.51ha(約25%)が設定されています。そのうち、現在まで4.71ha(約14%)が売却されており、事業計画上での保留地処分金6,091,7百万円に対して、約29%が処分されています。

現在、個人向けの分譲(平成26年1月31日まで先着順で受け付け)、企業向けの入札手続きの開始を行っております。物件情報に御関心のある方は、下記までお問い合わせください。

問い合わせ先：千葉県県土整備部市街地整備課販売促進担当 電話043-223-3551

<http://www.pref.chiba.lg.jp/tosei/baikyaku-bunjou/kenyuuchi/tsukuba-horyuu/kashiwahokubu/>



# 区画整理だより



# 迎春



## 新年の御挨拶



千葉県柏区画整理事務所  
 所長 行方 寛

謹んで新年のお慶びを申し上げます。  
 皆様には、お健やかに新しい年をお迎えのことと存じます。

旧年中は、柏北部中央地区の土地区画整理事業につきまして、御理解と御協力をいただき、厚くお礼申し上げます。

昨年の当地区の事業ですが、都市軸道路(十余二船戸線)、高田若柴線、船戸若柴線等の幹線道路を重点整備路線と位置付け、整備に努めてまいりました。

都市軸道路(十余二船戸線)につきましては、昨年、県道守谷流山線との立体交差が完成し、国道16号から流山おおたかの森方面への整備を進めております。また、昨年同様、その他の道路、上下水道等の基盤整備や周辺の造成工事についても鋭意取り組み、事業のより一層の進捗を図ってまいります。

本年も皆様の御健勝と御発展を祈念申し上げますとともに、引き続き御支援、御協力を賜りますようお願い申し上げます、新年の御挨拶といたします。

## お問い合わせ

土地区画整理事業について、ご不明な点がございましたら、お気軽にご相談ください。  
 ※第三者からの問い合わせについては、個人情報保護のため、権利者の委任状の提示をお願いいたします。

《 千葉県 柏区画整理事務所 》

〒277-0871 柏市若柴160-1

管理移転課 04-7134-1211 (移転補償等)

換地課 04-7134-1247 (換地、建築に係る76条申請、区画整理だより等)

工務課 04-7134-1294 (宅地造成、道路整備、調整池工事等)

F A X 04-7134-1299

## 第4回事業計画変更について

柏都市計画事業柏北部中央地区一体型特定土地区画整理事業の事業計画について、平成25年11月20日国土交通大臣の認可、平成25年11月29日に千葉県報告示がなされ、変更されました。

変更にあたり、平成25年6月21日、22日に説明会を実施し、多数の方に御出席（2日間合計 67名）いただきました。

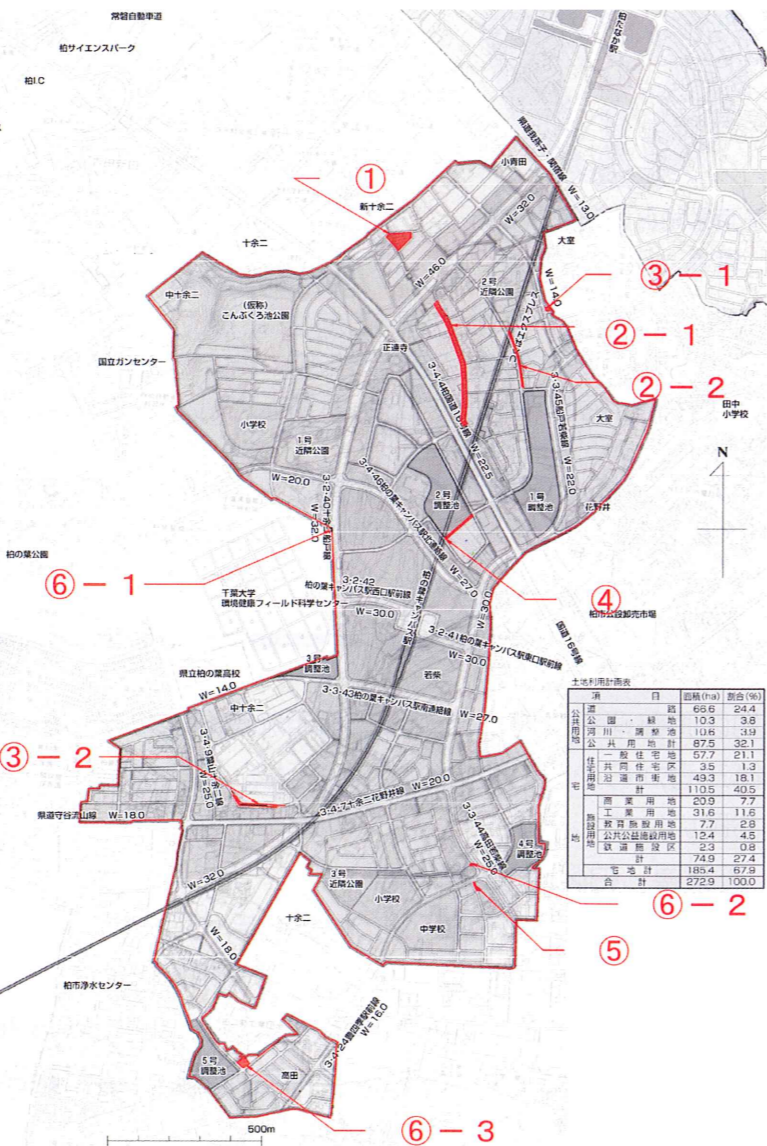
また、平成25年7月2日～15日に縦覧をさせていただいたところ、38名の方にお越しいただきました。事業の早期整備を望む意見も多くいただきました。今後とも、より一層の事業の進捗を図ってまいります。



変更箇所図

- ① 街区公園区域変更
- ②-1 区画道路※1の一部を緑地に変更
- ②-2 自転車歩行者専用道路を緑地に変更
- ③-1 区画道路の位置変更
- ③-2 区画道路の位置変更
- ④ 自転車歩行者専用道路を区画道路に変更
- ⑤ 自転車歩行者専用道路の廃止
- ⑥-1 道路付帯地の一部を宅地に変更
- ⑥-2 公園の一部を宅地に変更
- ⑥-3 道路付帯地の一部を宅地に変更

※1 区画道路とは自動車が行き来可能な道路。



## 県道守谷流山線以北の「緑園の道」開通について

平成25年11月1日(金)、駅南連絡線から県道守谷流山線を結ぶ「緑園の道」が開通いたしました。この道は、柏の葉国際キャンパスタウン構想(平成20年3月)で、緑豊かで質の高い沿道空間としていくことを目標とした道です。平成23年度、柏の葉アーバンデザインセンターの協力を得て、沿線地権者の皆さんと行政による勉強会を開催し、魅力的なまちづくり等について話合われました。

現在、緑園の道の沿道は「緑園の道」から緑が見える緑豊かな素敵なお家が建ち始めています。



## 柏の葉キャンパス駅周辺施設の紹介

平成26年春に柏の葉キャンパス駅西口にある148街区に、大学、ホテル、ホール、オフィス、商業施設などの都市機能が集積する「ゲートスクエア」が完成する予定となっております。

「ゲートスクエア」の完成により、駅前エリアは約2,000戸の住宅に人々が住まい、約1,000人のワーカーがオフィスで働き、年間700万人が商業エリアに集う、日本初の複合開発型スマートシティです。この地から新たな価値・産業・イノベーション※1を創出されることとなります。

※1 革新、または新機軸を打ち出すこと。

【問合せ先】  
三井不動産株式会社  
柏の葉キャンパスステイティブ開発推進部  
柏の葉事務所 04-7137-2227

