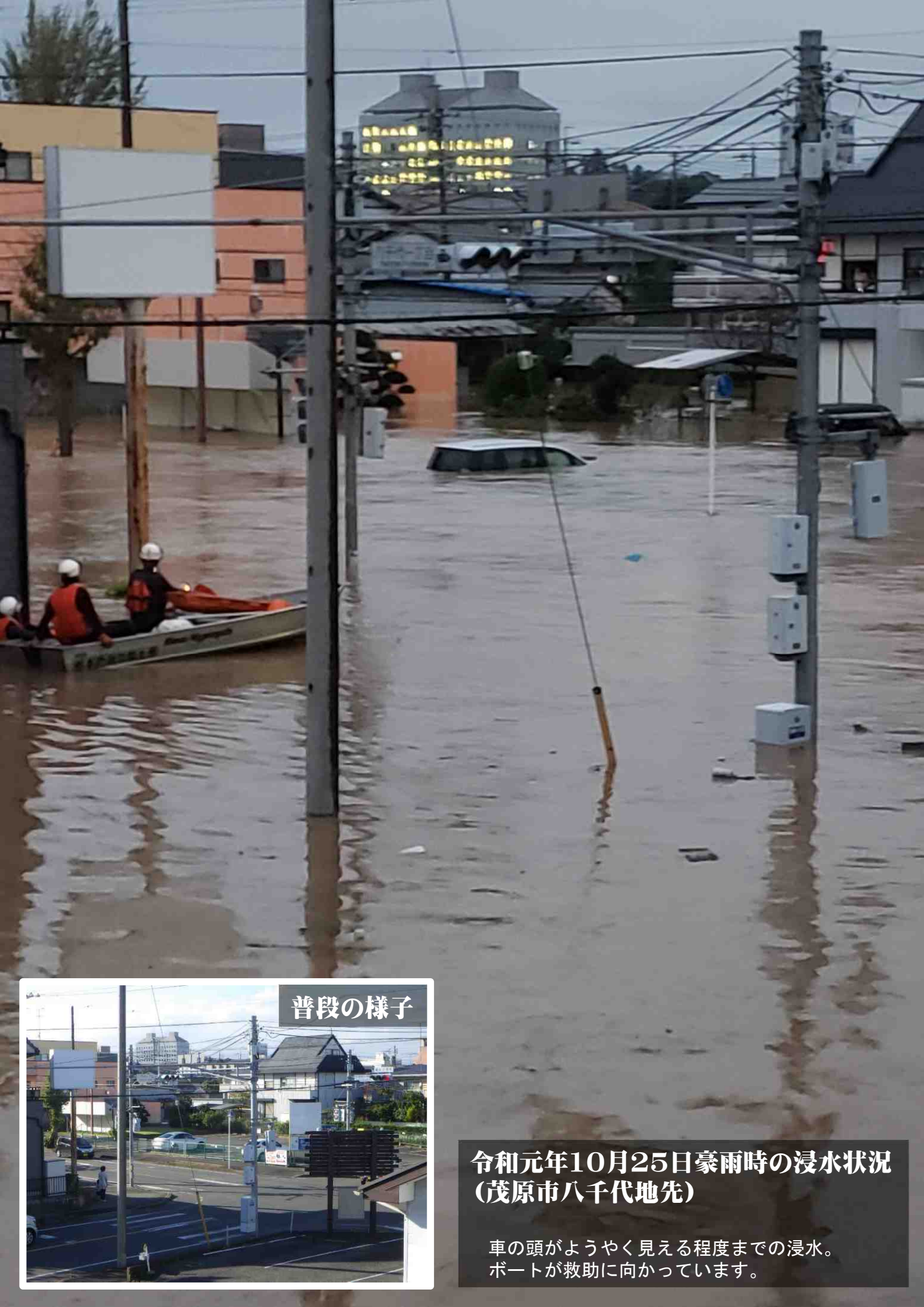


# 1. 令和元年10月25日水害の概要

まずはじめに、  
令和元年10月25日水害は  
どういった状況であったのか、  
写真やデータでふりかえります。



普段の様子



令和元年10月25日豪雨時の浸水状況  
(茂原市八千代地先)

車の頭がようやく見える程度までの浸水。  
ボートが救助に向かっています。





普段の様子



令和元年10月25日豪雨時の浸水状況  
(長柄町桜谷地先)

長柄町役場から南側を望む。  
さながら辺り一面は湖のようでした。





普段の様子

令和元年10月25日豪雨時の浸水状況  
(長南町須田地先)

上流域の住宅も浸水被害を受けました。



普段の様子

令和元年10月25日豪雨時の浸水状況  
(長南町長南地先)

傘を差し、腰まで水に浸かりながら歩く人。





**令和元年10月25日豪雨時の浸水状況  
(茂原市茂原地先)**

長生合同庁舎内も冠水しました。



# 令和元年10月25日水害の被害概要

一宮川中上流域において、甚大な浸水被害が生じました。

浸水面積 1,762ha

人的被害 7名（うち、関連死1名含む）

推定被害額 635億円※

浸水家屋 4,337棟（茂原市3,967棟、長柄町248棟、長南町122棟）※

主要施設の浸水被害（以下の通り、その他国道が通行止め）

（茂原市）

茂原市役所  
長生合同庁舎  
茂原中央病院  
新八幡原会館（避難所）  
大芝自治会館（避難所）  
中央公民館  
川中島下水処理場  
中の島小学校  
町保育園  
学校給食センター  
長生郡市保健センター夜間急病診療所  
東上総教育事務所  
育生医院、大塚医院、あぜがみ眼科  
千葉興業銀行、中央労働金庫

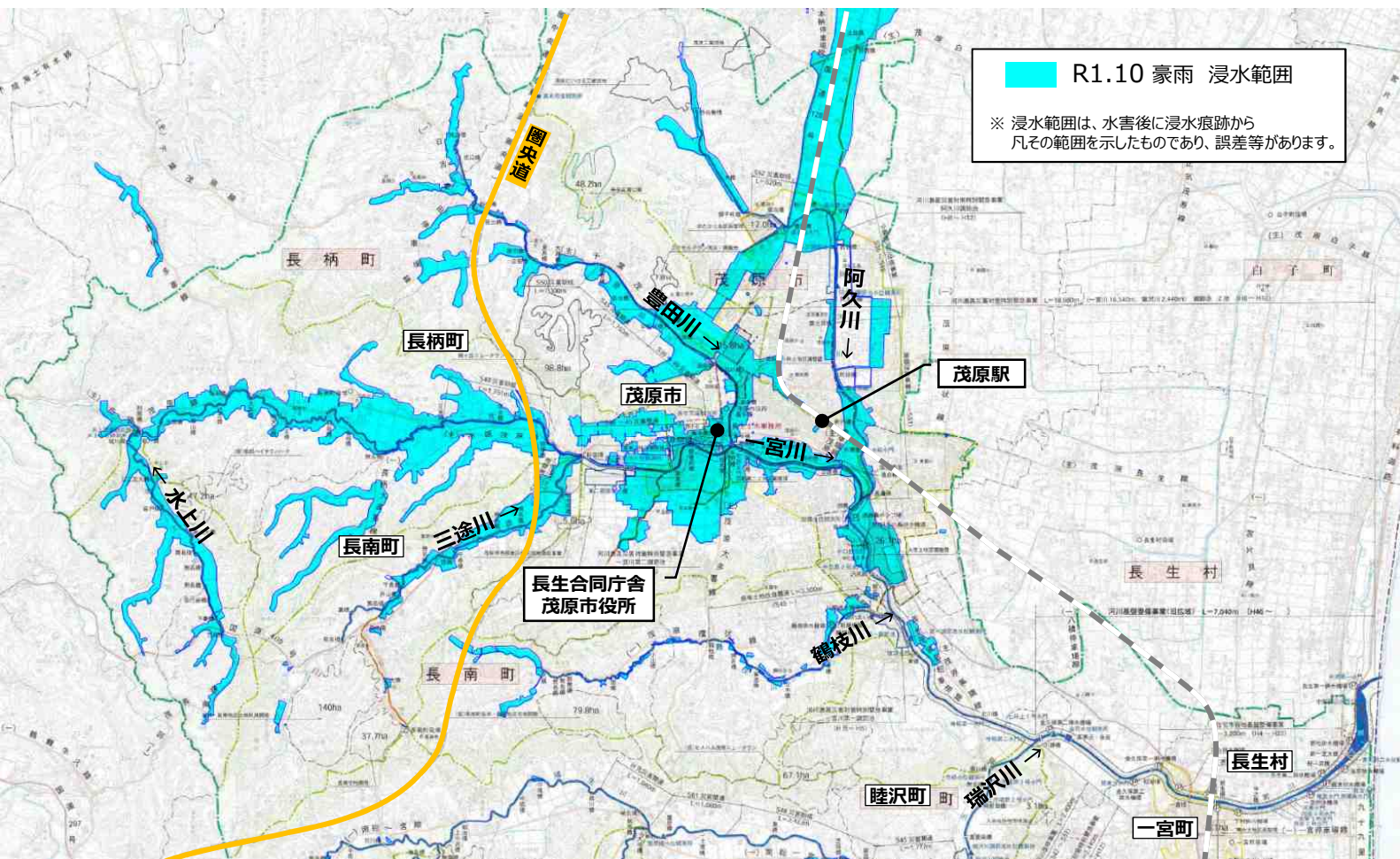
（長柄町）

長柄町給食センター  
児童体育館  
町立ながらこども園  
特別養護老人ホームほしの郷  
特別養護老人ホーム長柄園

（長南町）

特別養護老人ホーム豊栄の里  
豊栄元気クリニック

※ 国土交通省 水害統計による





浸水痕跡  
2.0m





# 令和元年10月25日水害時の災害廃棄物 6,831トン

