



一般国道296号バイパス

令和6年度

# 事業概要

千葉県千葉土木事務所



# 目 次

1. 管内の概要	3
(1) 管内の概況	
(2) 所管事務事業の概要	
2. 事務所の組織	6
(1) 組織図及び分掌	
(2) 職員構成現況表	
3. 令和5年度事業執行状況	8
4. 令和6年度事業	10
(1) 令和6年度の予算編成（令和6年8月31日現在）	
(2) 令和5年・令和6年度事業対照表（事務費を除く）	
5. 主要事業の概要	14
(1) 道路事業	
(国) 296号（八千代市 米本）	
社会資本整備総合交付金事業・県単道路改良事業	14
(主) 船橋印西線（八千代市 桑橋外）	
防災・安全交付金（交通安全）事業	15
(一) 津田沼停車場線（習志野市 津田沼）	
無電柱化推進計画事業	16
(2) 河川事業	
(イ) 都川水系の河川事業	
(a) 都川	
(二) 都川（千葉市若葉区～中央区）	
広域河川改修事業	17
(ロ) 利根川水系の河川事業	
(a) 印旛放水路	
(一) 印旛放水路（八千代市 村上～千葉市花見川区）	
広域河川改修事業	18
(b) 石神川	
(一) 石神川（八千代市 吉橋）	
総合流域防災事業	19
(ハ) 急傾斜地崩壊対策事業	
急傾斜地崩壊危険区域 稲毛町5丁目（千葉市稲毛区稲毛町）	
急傾斜地崩壊対策事業	20

### (3) 街路事業

習志野都市計画道路3・3・3号 藤崎茜浜線（習志野市 鷺沼台・鷺沼）	
社会資本整備総合交付金事業（交付金街路）	21
習志野都市計画道路3・3・1号 東習志野実籾線（千葉市花見川区 長作町、習志野市 東習志野・実籾）	
公共街路整備事業	22
八千代都市計画道路3・4・6号 八千代台花輪線（八千代市 八千代台西）	
社会資本整備総合交付金事業（交付金街路）	24
千葉都市計画道路3・3・15号 美浜長作町線外2線（千葉市花見川区 長作町、習志野市 実籾）	
社会資本整備総合交付金事業（交付金街路）	25
千葉都市計画道路3・3・15号 美浜長作町線（千葉市花見川区 長作町、習志野市 実籾・実籾本郷）	
社会資本整備総合交付金事業（交付金街路）	26

### (4) 公園事業

八千代都市計画公園9・6・1号 八千代広域公園（広域公園）（八千代市 萱田・村上）	
公共公園整備事業	27

## 6. 道路、河川等の現況 28

(1) 道路路線別概要	28
(2) 1・2級河川（指定区域）	29
(3) 流域貯留浸透施設	31
(4) 急傾斜地崩壊危険区域指定地	31
(5) 地すべり防止区域指定地	33
(6) 土砂災害警戒区域及び土砂災害特別警戒区域の指定状況	33
(7) 国土交通省河川局所管海岸保全区域指定地	45
(8) 都市計画道路	46
(9) 都市公園	46

## 7. 財産の管理状況 47

## 8. 千葉土木事務所の変遷 48

## 9. 歴代所長 49

# 1. 管内の概要

## (1) 管内の概況

当事務所は、千葉県ほぼ中央部に位置し、管内は政令指定都市である千葉市と習志野市、八千代市からなり、その面積は約 344 km<sup>2</sup>、総人口は約 136 万人であり、この地域だけで県人口の約 2 割が生活している。

なかでも千葉市は、県都として政治・経済・文化・商業などの中心的都市であって、東京都心から約 40km に位置し、県内幹線道路及び鉄道網の要衝となっている。

さらには幕張新都心が立地し、中核施設である幕張メッセや業務研究ビル、ホテル、大型商業施設等「職、住、学、遊」などの複合機能の集積が進み、21 世紀をリードする未来型の国際業務核都市として発展している。

地形的には、平均標高 20m 程度の平坦な大地が広がり、中央部を東西に都川が流れ、北部を南北に印旛沼の治水のために人工的に開削された印旛放水路（花見川・新川）が、東京湾に注いでいる。

昭和 25 年に川崎製鉄（現・JFEスチール）の誘致と千葉港の整備が始まり、昭和 30 年代後半からは京葉工業地帯の造成が本格化し、高度経済成長に伴い、首都東京のベッドタウンとして都市化の進展とともに人口増加が顕著となった。

昭和 60 年代には幕張新都心の建設が進み、平成 4 年 4 月に千葉市は全国で 12 番目の政令指定都市となったことに伴い、千葉市内における道路は、25 路線 113,131m が千葉市へ移管された。

このような中、当事務所では、中・長期的な視点に立ち、バリアフリーや環境に配慮した安全・安心な道路づくりや都市内交通の円滑化や市街地の形成等を図る街路の整備、急激な都市化や市街地の拡大に伴う流出量の増加に対する、河道拡幅や多目的遊水池等の流出抑制対策などの河川整備、都市域や水と緑の公的空間の確保を図る都市公園整備などに積極的に取り組んでいるところである。

### 管内の状況

	千葉市	習志野市	八千代市	管内計	県全体
市制施行（年月日）	T10.1.1	S29.8.1	S42.1.1	—	—
行政面積（ha）	27,176	2,097	5,139	34,412	516,674
行政人口（人）	984,524	176,240	204,377	1,365,141	6,277,796
人口密度（人/ha）	36	84	40	40	12
世帯数（戸）	474,581	82,665	91,739	648,985	2,908,576
都市計画区域面積（ha）	27,209	2,097	5,139	34,445	204,448
市街化区域面積（ha）	12,882	1,862	2,303	17,047	70,824
市街化調整区域面積（ha）	14,327	235	2,836	17,398	133,624

令和 6 年 8 月 31 日現在

※出典：人口・世帯数 千葉県毎月常住人口調査（千葉県総合企画部統計課、令和 6 年 8 月 1 日現在）  
行政面積 全国都道府県市区町村別面積調（国土地理院、令和 6 年 4 月 1 日現在）  
都市計画区域面積等（千葉県県土整備部都市計画課調、令和 5 年 3 月 31 日現在）

## (2) 所管事務事業の概要

道路事業については、現道の混雑緩和を目指す国道296号(八千代バイパス)の道路改良事業を推進する。

また、慢性的渋滞箇所である国道16号と主要地方道船橋印西線が交差する八千代市島田台地先の交差点改良事業を実施するとともに、事故多発地点における交通安全施設の整備や、歩行者の安全確保・道路景観の向上・防災機能の向上を図る電線類の地中化などの事業も行っている。

河川事業については、千葉市のほぼ中央を流れる都川で、治水能力の向上を図るため、河道整備を行っている。

印旛放水路では、市街地にありながら自然環境が多く残されていることから、環境との調和を図りながら、流下能力の増加を図るため河道拡幅を行っている。

桑納川及び石神川の上流部においては、都市再生機構施行の土地区画整理事業に併せて防災調節池の整備が完了し、石神川の下流側に向けて河道整備を行っている。

また、印旛放水路では、千葉市及び八千代市と連携し、「印旛沼流域かわまちづくり計画」に基づき、水辺の賑わいを創出する水辺拠点や一里塚の整備を行っている。

街路事業については、都市の骨格や既成市街地の円滑な交通を担う都市計画道路4路線5箇所の整備を行っている。

千葉都市計画道路3・3・15号美浜長作町線及び習志野都市計画道路3・3・1号東習志野実籾線では、千葉市、習志野市及び八千代市を結ぶ幹線道路として一般県道幕張八千代線の4車線化事業及び京成本線の踏切除去事業を行っている。

習志野都市計画道路3・3・3号藤崎茜浜線では、立体交差(跨線橋)による4車線道路の新設を行っている。

八千代都市計画道路3・4・6号八千代台花輪線では、歩車道を分離し、交通の安全と円滑化を図る整備を行っている。

公園事業については、都市計画決定されている管内4箇所の県立都市公園において、整備及び維持管理を行っている。

千葉市中央区に位置する「羽衣公園」及び「青葉の森公園」は整備が完了していることから、維持管理及び施設の更新を行っている。

幕張新都心に位置する「幕張海浜公園」では、管理許可により千葉市がABCブロックの管理を実施し、設置許可により公益財団法人日本サッカー協会がDEブロックの「高円宮記念JFA夢フィールド」を、千葉ロッテマリーンズがFブロックの「ZOZOマリスタジアム」を運営している。

八千代市の新川両岸に位置する「八千代広域公園」では、左岸側の村上地区が概成したことから、今後は、右岸側の萱田地区の整備を推進するため、令和3年度より造成工に着手しており、引き続き未買収となっている用地の取得を進めている。

また、管理事務として、道路法、河川法、海岸法及び都市公園法等に基づく占用の許可等の業務を行っている。併せて、定期パトロールとして、道路については週1回の昼間パトロール及び月2回の夜間パトロールを、河川については、出水期前と出水期後のパトロールを行っている。

所管施設の概要

(令和6年4月1日現在)

法律	区分	路線等数	指定延長(管理延長)又は面積
道路	一般国道	2 路線	9,572m
	主要地方道	5 路線	24,651m
	一般県道	4 路線	10,520m
	自転車道	1 路線	887m
	計	12 路線	45,630m
河川	一級河川	5 河川	左右岸 30,600m
	二級河川	11 河川	左右岸 37,291m
	計	16 河川	左右岸 67,891m
急傾斜		72 地区	49.9ha
地すべり		1 地区	3.1ha
海岸		1 海岸	5,100m
都市計画	街路	5 路線	3,173m
都市公園	公園	5 公園	222.3ha うち開設面積 : 176.8ha

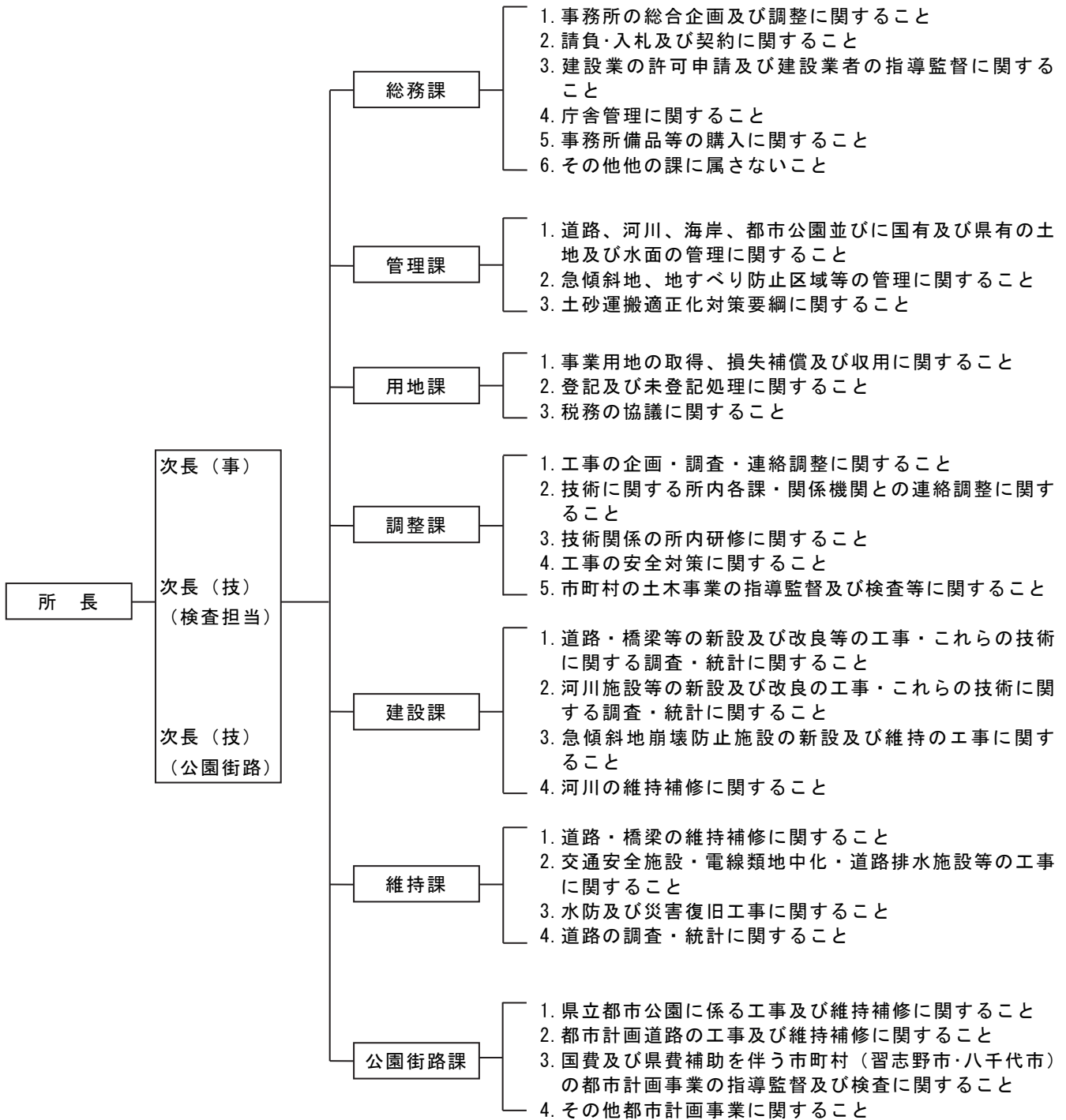
注) 千葉市内における道路は、平成4年4月に25路線113,131mが千葉市へ移管された。

管内図



## 2. 事務所の組織

### (1) 組織図及び分掌





(2) 職員構成現況表

(令和6年4月1日現在)

	所 長	次 長	主 幹	総 務 課	管 理 課	用 地 課	調 整 課	建 設 課	維 持 課	公 園 街 路 課	計
所 長(技)	1										1
次 長(事)		1									1
次 長(技)		2									2
主 幹(技)											0
課 長(事)					1	1					2
課 長(技)							1	1	1		3
副主幹(事)											0
副主幹(技)									1	2	3
主 査(事)				1		1					2
主 査(技)								1			1
副主査(事)					2	1					3
副主査(技)							1	1		2	4
主 事				3	3	1			1		8
技 師							1	4	2	1	8
計	1	3	0	4	6	4	3	7	5	5	38
会計年度任用職員				3	2	1					6

※兼務職員を除く

### 3. 令和5年度事業執行状況

#### (1) 予算執行状況

##### 歳入決算額

(単位：円)

科 目	令和5年度(a)	令和4年度(b)	増 減(a)-(b)
6 分担金及び負担金	385,955,984	336,407,740	49,548,244
1 負担金	385,955,984	336,407,740	49,548,244
7 使用料及び手数料	158,595,783	163,426,670	-4,830,887
1 使用料	138,284,983	135,633,070	2,651,913
2 手数料	20,310,800	27,793,600	-7,482,800
9 財産収入	298,875	273,931	24,944
1 財産運用収入	298,875	273,931	24,944
13 諸収入	6,329,222	12,819,814	-6,490,592
6 雑入	6,329,222	12,819,814	-6,490,592
合 計	551,179,864	512,928,155	38,251,709

##### 歳出決算額

(単位：円)

科 目	令和5年度(a)	令和4年度(b)	増 減(a)-(b)
一般会計	5,854,756,439	4,645,225,837	1,209,530,602
9 土木費	5,854,756,439	4,645,225,837	1,209,530,602
1 土木管理費	7,783,751	14,658,110	-6,874,359
2 道路橋りょう費	1,522,343,410	889,074,887	633,268,523
3 河川海岸費	1,594,311,275	1,198,566,294	395,744,981
5 都市計画費	2,728,022,303	2,542,109,246	185,913,057
6 宅地費	2,295,700	817,300	1,478,400
合 計	5,854,756,439	4,645,225,837	1,209,530,602

## (2) 用地等取得状況

(令和5年4月1日～令和6年3月31日まで)

		取得面積(㎡)	用地取得金額(円)	物件補償金額(円)	筆数
道路 工事	国庫補助事業計	1,443.39	178,478,303	11,913,464	7
	県単独事業計	13.36	1,589,840	20,223,367	1
	合計	1,456.75	180,068,143	32,136,831	8
河川 工事	国庫補助事業計	4,136.68	83,224,615	0	10
	県単独事業計	0	0	0	0
	合計	4,136.68	83,224,615	0	10
公園 工事	国庫補助事業計	0	0	0	0
	県単独事業計	0	0	0	0
	合計	0	0	0	0

## (3) 道路及び河川等占用許可状況

(令和6年4月1日現在)

		道路		河川水面		海岸保全		都市公園	
		件数	調定額(円)	件数	調定額(円)	件数	調定額(円)	件数	調定額(円)
有 料	継続	330	31,324,733	234	7,414,946	19	156,920	39	43,936,750
	更新	20	515,155	33	648,280	1	2,200	44	39,384,227
	新規	24	197,700	8	23,808	0	0	109	11,178,722
	小計	374	32,037,588	275	8,087,034	20	159,120	192	94,499,699
無 料	継続	2,187	0	508	0	2	0	39	0
	更新	160	0	32	0	0	0	13	0
	新規	130	0	31	0	0	0	14	0
	小計	2,477	0	571	0	2	0	66	0
計		2,851	32,037,588	846	8,087,034	22	159,120	258	94,499,699

## (4) 境界立会申請取扱状況

(令和6年4月1日現在)

区分	申請に基づくもの		県事業に係るもの	計
	用途廃止に係るもの	その他		
令和5年度計	0	42	0	42

## (5) 建設業許可申請・届出取扱状況

(令和6年3月31日現在)

区分	新規等	更新	変更等	計
令和5年度計	220	390	4,104	4,714

## 4. 令和6年度事業

### (1) 令和6年度の予算編成（令和6年8月31日現在）

①道路事業	事業名	令和6年度 予算額	(うち令和5年度 からの繰越)	割合
道路事業(公共)	社会資本整備総合交付金(道路) 防災・安全交付金(無電柱化・交通安全) 他	1,017,008,108	319,478,402	12.4
道路事業(県単)	道路改良 舗装道路修繕 他	1,200,816,226	203,961,134	13.1
公共+県単		2,217,824,334	523,439,536	25.5

②河川事業	事業名	令和6年度 予算額	(うち令和5年度 からの繰越)	割合
河川事業(公共)	広域河川改修、総合流域防災(河川) 土砂災害防止 他	759,944,633	348,577,719	10.3
河川事業(県単)	河川改良、河川維持、河川環境整備 緊急急傾斜地崩壊対策 他	1,488,184,570	326,751,570	16.9
公共+県単		2,248,129,203	675,329,289	27.2

③街路事業	事業名	令和6年度 予算額	(うち令和5年度 からの繰越)	割合
街路事業(公共)	社会資本整備総合交付金(交付金街路)	2,277,278,188	743,132,188	28.1
街路事業(県単)	街路整備整備事業(整備費) 他	612,681,962	16,431,962	5.9
公共+県単		2,889,960,150	759,564,150	34.0

④公園事業	事業名	令和6年度 予算額	(うち令和5年度 からの繰越)	割合
公園事業(公共)	防災・安全社会資本整備交付金(公園)	571,315,000	463,714,720	9.6
街路事業(県単)	公園整備事業 他	360,927,308	34,824,692	3.7
公共+県単		932,242,308	498,539,412	13.3

総事業費		8,288,155,995	2,456,872,387	100
------	--	---------------	---------------	-----

## (2) 令和5年・令和6年度事業対照表(事務費を除く)

(令和6年8月31日現在)(単位:円)

事業名	令和5年度 最終予算額	(うち令和4年度 からの繰越)	令和6年度 予算額	(うち令和5年度 からの繰越)	
<b>①道路事業</b>	<b>2,061,334,843</b>	<b>779,826,065</b>	<b>2,217,824,334</b>	<b>523,439,536</b>	
公共	防災安全交付金(交通安全) (主)船橋印西線	71,048,200	71,048,200	17,000,000	17,000,000
	防災安全交付金(標識・照明灯)	11,508,200	11,508,200	0	0
	防災安全交付金(舗装修繕) (主)千葉竜ヶ崎線	0	0	30,380,000	0
	道路メンテナンス(点検)	10,796,500	0	4,950,000	0
	道路メンテナンス(道路附属物等)	85,000,000	0	128,642,000	85,000,000
	無電柱化推進計画	51,863,000	47,663,000	9,199,800	4,199,800
	通学路緊急対策	47,138,000	16,138,000	180,670,802	45,670,802
	社会資本整備総合交付金 (国)296号バイパス	661,301,800	316,845,845	646,165,506	167,607,800
	<b>公共計</b>	<b>938,655,700</b>	<b>463,203,245</b>	<b>1,017,008,108</b>	<b>319,478,402</b>
県単	道路管理	14,291,000	0	14,155,000	0
	舗装道路修繕	369,794,600	95,680,600	304,148,900	6,148,900
	排水整備	6,380,000	0	0	0
	交通安全対策	276,909,587	86,266,220	234,843,500	82,023,500
	道路維持(一般・交安)	68,200,000	0	77,327,200	49,827,200
	道路維持修繕	77,355,744	0	80,526,426	0
	橋梁修繕	26,048,000	25,375,000	31,075,000	0
	道路調査	84,942,200	42,451,000	58,687,000	31,042,000
	電線類地中化整備	13,527,000	3,527,000	60,000,000	0
	道路改良(幹線)	185,231,012	63,323,000	340,053,200	34,919,534
<b>県単計</b>	<b>1,122,679,143</b>	<b>316,622,820</b>	<b>1,200,816,226</b>	<b>203,961,134</b>	

(令和6年8月31日現在) (単位: 円)

事業名		令和5年度 最終予算額	(うち令和4年度 からの繰越)	令和6年度 予算額	(うち令和5年度 からの繰越)
<b>②河川事業</b>		<b>2,033,370,192</b>	<b>820,930,510</b>	<b>2,228,879,203</b>	<b>656,079,289</b>
公共	総合流域防災(河川)	251,268,643	245,729,351	321,960,633	234,460,633
	土砂災害防止	104,627,500	104,627,500	10,000,000	0
	土砂災害警戒対策	109,414,800	54,000,000	114,029,300	72,033,500
	広域河川改修	167,426,103	121,554,989	116,000,000	12,128,886
	河川管理施設機能確保	45,991,300	0	55,954,700	19,954,700
	統合河川環境整備	0	0	112,000,000	0
	低地対策河川	7,480,000	7,480,000	30,000,000	10,000,000
	<b>公共計</b>	<b>686,208,346</b>	<b>533,391,840</b>	<b>759,944,633</b>	<b>348,577,719</b>
県単	河川管理	74,888,000	0	88,243,000	0
	都市河川管理	100,000	0	100,000	0
	河川維持	423,322,680	106,901,900	441,676,700	76,276,700
	河川調査	41,524,400	27,368,000	41,507,000	12,507,000
	河川環境整備	64,452,996	140,000	61,140,000	0
	河川改良	410,167,800	97,527,800	384,326,300	62,826,300
	砂防管理	11,700,000	0	17,000,000	0
	砂防調査	33,590,170	2,090,170	32,594,770	12,594,770
	砂防整備	52,052,400	11,752,400	78,246,900	21,246,900
	緊急急傾斜地崩壊対策	163,260,300	22,760,300	271,741,100	84,741,100
	水防	72,103,100	18,998,100	52,358,800	37,308,800
<b>県単計</b>	<b>1,347,161,846</b>	<b>287,538,670</b>	<b>1,468,934,570</b>	<b>307,501,570</b>	

(令和6年8月31日現在) (単位: 円)

事業名		令和5年度 最終予算額	(うち令和4年度 からの繰越)	令和6年度 予算額	(うち令和5年度 からの繰越)
<b>③街路事業</b>		<b>2,289,697,860</b>	<b>1,062,440,711</b>	<b>2,889,960,150</b>	<b>759,564,150</b>
公共	社会資本整備総合交付金(交付金街路)	1,763,440,367	1,000,788,311	1,801,582,964	732,086,964
	公共街路事業(踏切)	384,730,200	54,586,000	475,695,224	11,045,224
	<b>公共計</b>	<b>2,148,170,567</b>	<b>1,055,374,311</b>	<b>2,277,278,188</b>	<b>743,132,188</b>
県単	街路整備整備事業(整備費)	121,964,343	3,216,400	556,147,962	16,431,962
	街路整備整備事業(管理費)	15,712,950	0	10,534,000	0
	道路改良事業	3,850,000	3,850,000	46,000,000	0
	<b>県単計</b>	<b>141,527,293</b>	<b>7,066,400</b>	<b>612,681,962</b>	<b>16,431,962</b>

事業名		令和5年度 最終予算額	(うち令和4年度 からの繰越)	令和6年度 予算額	(うち令和5年度 からの繰越)
<b>④公園事業</b>		<b>679,674,224</b>	<b>290,394,200</b>	<b>932,242,308</b>	<b>498,539,412</b>
公共	防災・安全社会資本整備交付金(公園)	217,061,000	199,406,000	356,572,000	295,171,800
	社会資本整備総合交付金(公園)	112,369,288	21,288,200	214,743,000	168,542,920
	<b>公共計</b>	<b>329,430,288</b>	<b>220,694,200</b>	<b>571,315,000</b>	<b>463,714,720</b>
県単	公園整備事業	149,224,000	69,700,000	114,349,000	34,824,692
	公園管理事業	201,019,936	0	246,578,308	0
	<b>県単計</b>	<b>350,243,936</b>	<b>69,700,000</b>	<b>360,927,308</b>	<b>34,824,692</b>

<b>千葉土木事務所事業費 合計</b>	<b>7,064,077,119</b>	<b>2,953,591,486</b>	<b>8,268,905,995</b>	<b>2,437,622,387</b>
----------------------	----------------------	----------------------	----------------------	----------------------

## 5. 主要事業の概要

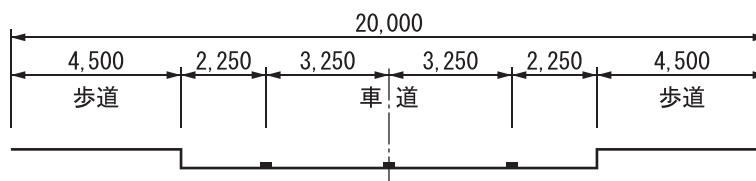
### (1) 道路事業

事業名	社会資本整備総合交付金事業・県単道路改良事業		
路線名	(国) 296号		
工事箇所	八千代市 米本		
《概要》	当路線は、匝瑳市から船橋市までの総延長 73.8km の一般国道で、本事業は、現道の混雑緩和並びに地域間相互の結びつきを強め、地域社会の発展性を高めるため計画されたバイパスである。平成元年度まで計画・調査を進め、平成2年度から国道16号～国道296号(佐倉市上座)の区間 5,200m(千葉土木事務所:2,200m、印旛土木事務所:3,000m)の整備を進めている。当事務所管内においては、国道16号から県道千葉竜ヶ崎線までの約 700m 区間が供用済(平成20年1月)であり、引き続き、橋梁2橋を含む、残る 1,500m 区間の整備を進める。		
全体計画	令和5年度まで	令和6年度予定	令和7年度以降
総事業費:5,254百万円 L=2,200m W=6.5m(20.0m) 用地取得:53,313㎡ 物件補償:32件 本工事:2,200m 橋梁:3橋 事業年度:平成2年度 ～令和10年度	事業費:4,179百万円 (進捗率80%) 用地取得:49,808㎡ 物件補償:32件 本工事:700m 橋梁:1橋 完成済 1橋 下部工	事業費:700百万円 (進捗率93%) 橋梁:1橋 上部工 調整池築造工 道路改良工	事業費:375百万円 用地取得:3,541㎡ 本工事:1,500m 橋梁:1橋

#### 《位置図》



#### 《標準断面図》



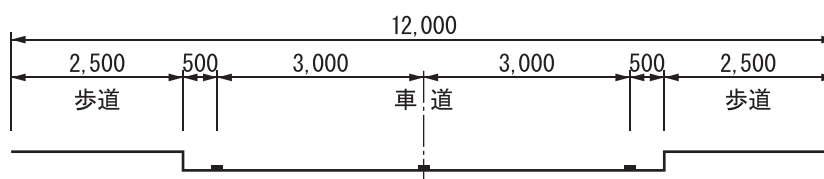


事業名	防災・安全交付金（交通安全）事業		
路線名	（主）船橋印西線		
工事箇所	八千代市 桑橋外		
《概要》	<p>本路線は、国道296号から国道16号を經由し千葉ニュータウンへ連絡する幹線道路で、交通量が著しく増加している路線である。</p> <p>事業区間周辺は小中学校・公共施設等が立地しており、歩行者自転車の交通量が多い地区となっているが、桑橋地区及び吉橋地区において歩道が一部未整備であるため、歩道を整備し歩行者の安全を確保するとともに、島田台地区において国道16号との交差点の改良を進め、慢性的な渋滞の緩和を図る。</p>		
全体計画（桑橋）	令和5年度まで（桑橋）	令和6年度予定（桑橋）	令和7年度以降（桑橋）
総事業費：1,000百万円 工種：歩道 L=760m W=2.5m(両側1,520m) 用地取得：3,026㎡ 物件補償：1式 本工事：760m(1,520m) 事業年度：平成11年度～令和7年度	事業費：890百万円 （進捗率89%） 委託：1式 用地取得：2,955㎡ 物件補償：1式 本工事：1,164m	事業費：12百万円 （進捗率90%） 委託：1式	事業費：98百万円 委託：1式 用地取得：71㎡ 物件補償：1式 本工事：L=356m

《位置図》



《標準断面図》

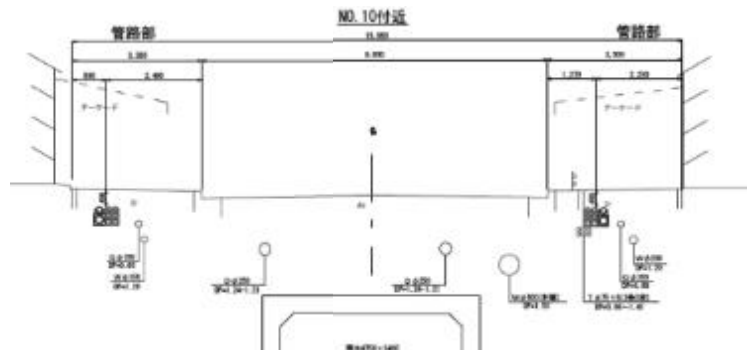


事業名	無電柱化推進計画事業		
路線名	(一) 津田沼停車場線		
工事箇所	習志野市 津田沼		
《概要》	本事業箇所は、京成津田沼駅交差点から国道14号までの約600mの区間にあり、沿道には商店街や小中学校や病院などが立地していることから、商店利用者や通勤通学などで駅を利用する歩行者が非常に多い地区であり、安全かつ円滑な交通の確保、都市景観や都市防災性の向上を図るため、電線共同溝による電線類の地中化を行うものである。		
全体計画	令和5年度まで	令和6年度予定	令和7年度以降
総事業費：500百万円 工種：電線共同溝 L=600m(両側1,200m) 管路工：1式 特殊人孔：1式  事業年度：令和2年度 ～令和10年度	事業費：69百万円 (進捗率14%)  委託：1式	事業費：5百万円 (進捗率15%)  補償：1式	事業費：426百万円  本工事：L=600m 舗装工事：L=600m

《位置図》



《標準断面図》



(2) 河川事業

(イ) 都川水系の河川事業

(a) 都川

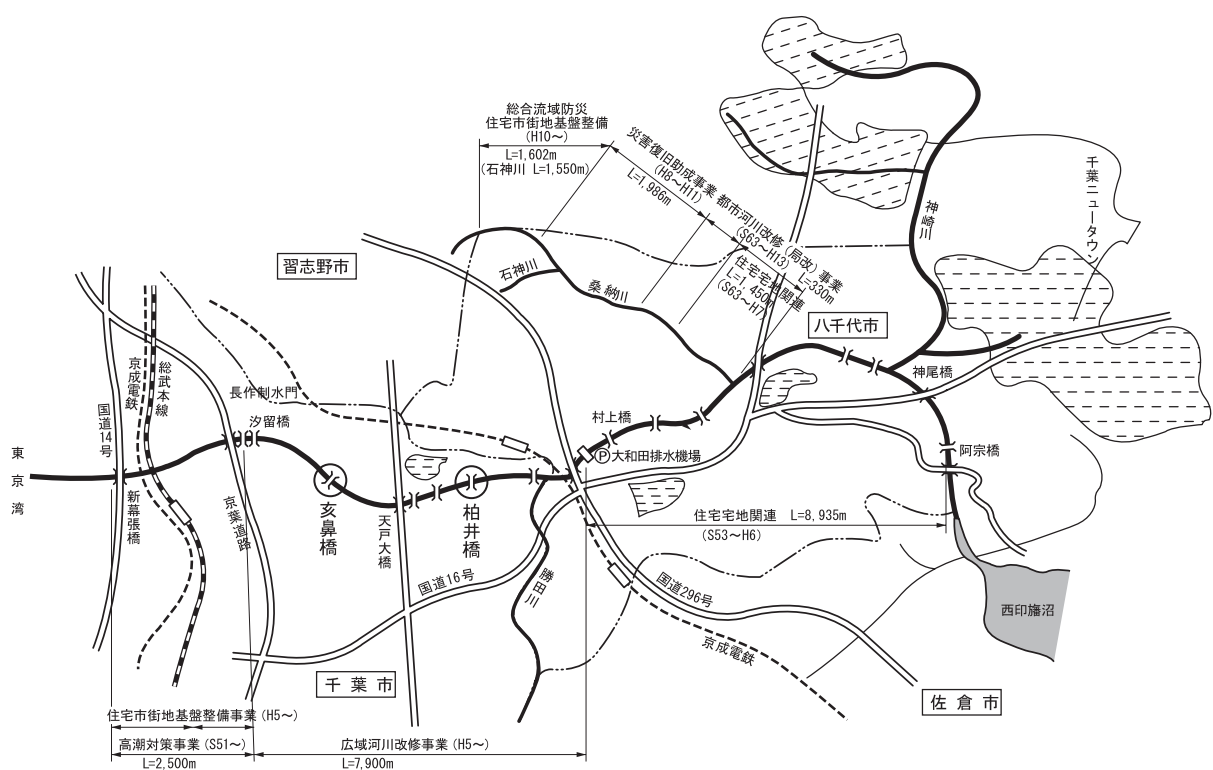
事業名	広域河川改修事業		
路線名	(二) 都川		
工事箇所	千葉市若葉区～中央区		
《概要》	<p>大和橋から祐佐衛門橋までの約6.7km区間について、河道改修と遊水地整備を併せた治水対策を進めるものである。</p> <p>大和橋から都橋（支川都川合流部）までの約3.9kmについては、概ね河道の掘削、築堤、護岸等の整備が完了し、現在、都橋から坂月川合流点までの2.2km区間の整備を進めているところである。なお平成26年度で遊水地の暫定整備が完了した。</p>		
全体計画	令和5年度まで	令和6年度予定	令和7年度以降
総事業費：25,200百万円 L=6,670m  用地取得：280,340㎡ 物件補償：1式 本工事：護岸4,016m 掘削809,000㎡ 築堤3,611m 水門等10基 附帯工事：道路橋15橋 事業年度：昭和39年度 ～令和7年度	事業費：17,104百万円 (進捗率68%)  用地取得：272,320㎡ 物件補償：1式 本工事：護岸3,826m 掘削158,670㎡ 築堤2,487m 水門等9基 附帯工事：道路橋13橋	事業費：24百万円 (進捗率68%)  用地取得：1,207㎡  本工事：護岸190m 掘削650,330㎡ 築堤1,094m 水門等1基 附帯工事：道路橋2橋	事業費：8,072百万円  用地取得：6,813㎡  本工事：護岸190m 掘削650,330㎡ 築堤1,094m 水門等1基 附帯工事：道路橋2橋
《位置図》			
《代表断面図》(加曾利町地先 大宮橋上流)			

(口) 利根川水系の河川事業

(a) 印旛放水路

事業名	広域河川改修事業		
路線名	(一) 印旛放水路		
工事箇所	八千代市村上～千葉市花見川区		
《概要》	長作制水門から大和田排水機場間 7,900m について、計画流量を安全に流下させるよう河道の拡幅、掘削、築堤、護岸等の工事を進めているところである。		
全体計画	令和5年度まで	令和6年度予定	令和7年度以降
総事業費:10,700百万円 L=7,900m 用地取得:20,000㎡ 物件補償:1式 本工事:道路橋7橋 水管橋3橋 樋門、樋管5基 築堤15,800m 掘削158,000㎡ 事業年度:平成5年度 ～令和19年度	事業費:4,587百万円 (進捗率43%) 用地取得:12,653㎡ 物件補償:1式 本工事:築堤165m 測量試験費:1式	事業費:70百万円 (進捗率44%) 付帯工事:亥鼻橋	事業費:6,043百万円 用地取得:7,347㎡ 物件補償:1式 本工事:道路橋6橋 水管橋3橋 樋門、樋管5基 築堤15,635m 掘削30,500㎡

《位置図》



(b) 石神川

事業名	総合流域防災事業		
路線名	(一) 石神川		
工事箇所	八千代市吉橋		
《概要》	<p>桑納川の支川である石神川 (L=1,550m) の流域は、強降雨の際には一帯に滞水し、低地部の水田が耕作不能となるとともに、低地への滞水のため、既成市街地内部の排水が不能となり、家屋の浸水等が頻発している。また、当該流域の上流においては、UR都市再生機構施行の西八千代北部地区土地区画整理事業 (約 140.5ヘクタール) が完了し、同事業における石神川防災調節池の整備と合わせ、年超過確率 1/10 規模の降雨に対応する断面で、河川の改修を図るものである。</p>		
全体計画	令和5年度まで	令和6年度予定	令和7年度以降
総事業費:1,114百万円 用地取得:13,000㎡ 物件補償:1式 本工事:築堤 950m 付帯工事: 道路橋4橋 (BOX) 樋管樋門6基 埋設管移設2箇所	事業費:461百万円 (進捗率 41%) 本工事:築堤 80m 用地取得:13,000㎡ 物件補償:1式 付帯工事: 道路橋1橋 (BOX) 埋設管移設1箇所	事業費:160百万円 (進捗率 56%) 道路橋1橋 (BOX)	事業費:493百万円 本工事:築堤 870m 付帯工事: 道路橋2橋 (BOX) 樋管樋門6基 埋設管移設1箇所
《位置図》			
《標準断面図》			

(ハ) 急傾斜地崩壊対策事業

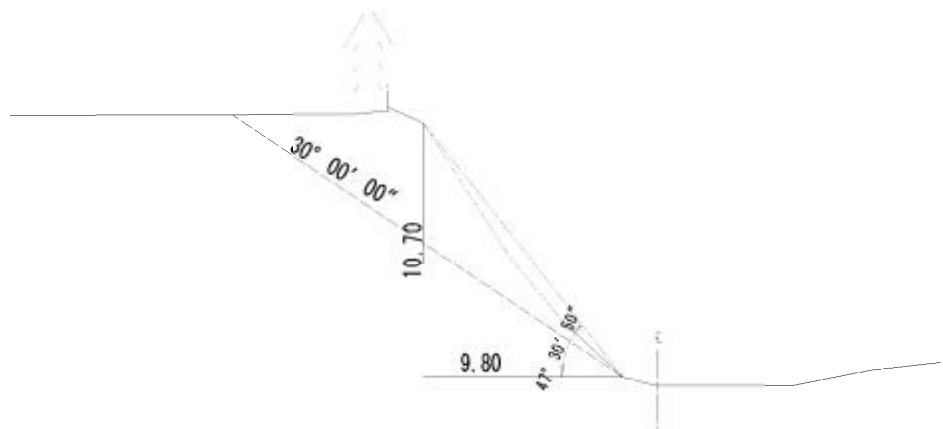
事業名	土砂災害防止事業		
路線名	急傾斜地崩壊危険区域 稲毛町5丁目		
工事箇所	千葉市稲毛区稲毛町		
《概要》 当該地区の斜面は浸食により不安定化し、崩落の危険性があることから、がけの崩落防止工事を行い、人命・人家の安全確保を図るとともに効果的な災害対策を推進する。			
全体計画	令和5年度まで	令和6年度予定	令和7年度以降
事業費：140百万円 本工事：簡易吹付法枠 L=460m 事業年度： 令和6年度～令和10年度		事業費：10百万円 (進捗率 7%) 詳細設計：1式	事業費：130百万円 本工事：簡易吹付法枠 L=460m

《位置図》



工事箇所

《標準断面図》



### (3) 街路事業

事業名	社会資本整備総合交付金事業（交付金街路）		
路線名	習志野都市計画道路3・3・3号 藤崎茜浜線		
工事箇所	習志野市鷺沼台・鷺沼		
《概要》	<p>本路線は、習志野市のほぼ中央を南北に貫き、市街地の骨格をなす幹線道路であり、現在、習志野市役所前通り（都3・4・9号谷津鷺沼線）からマラソン道路（市道00-009号線）までJR総武線、京成本線及び京成千葉線との立体交差（跨線橋）を含む延長635mの区間を事業中である。</p> <p>令和5年度に橋梁上部工の架設が完了した。令和6年度は、引き続き用地取得を進めるとともに、橋面工及び取付道路工を継続して進める。</p>		
全体計画	令和5年度まで	令和6年度予定	令和7年度以降
総事業費：14,986百万円 L=635m W=22~40m 用地取得：15,361㎡ 補償件数：34件 本工事：635m 事業年度：平成9年度 ~令和7年度	事業費：9,732百万円 （進捗率：65%） 用地取得：14,586㎡ 補償件数：31件 本工事：190m 下部工4基 上部工架設	事業費：1,162百万円 （進捗率：73%） 本工事：橋面工 取付道路工	事業費：4,092百万円 用地取得：775㎡ 補償件数：3件 本工事：445m

#### 《位置図》



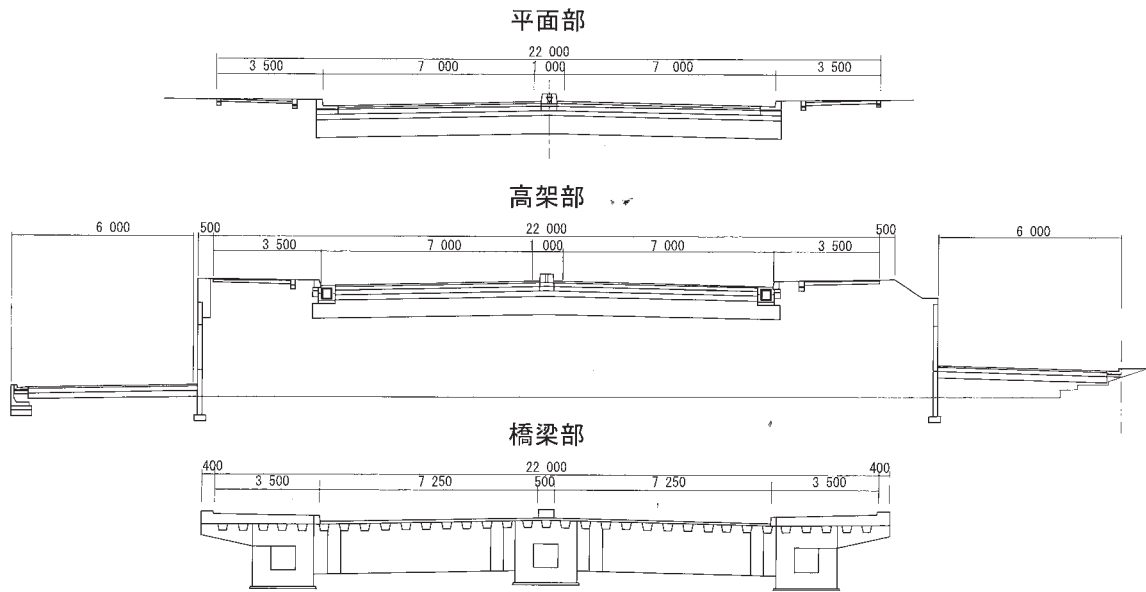
事業名	公共街路整備事業		
路線名	習志野都市計画道路3・3・1号 東習志野実籾線		
工事箇所	習志野市東習志野・実籾、千葉市花見川区長作町		
《概要》	<p>本路線は、千葉市の幕張新都心から京葉道路武石インターチェンジを通り、習志野市及び八千代市を結ぶ幹線道路である。本事業箇所は県道幕張八千代線の現道と重複する区間であり、京成本線との踏切が交通の流れを分断し、慢性的な交通渋滞の要因となっていることから、この踏切を含む延長607mを立体交差化(アンダーパス)することにより、交通渋滞の緩和と歩行者の安全確保を図るものである。</p> <p>平成28年3月30日に2車線で暫定供用を開始しており、令和6年度は、引き続き鉄道事業者と協定によりBOX本体工事を進め、4車線化に向け事業の推進を図る。</p>		
全体計画	令和5年度まで	令和6年度予定	令和7年度以降
総事業費:9,500百万円 L=607m W=21.5~33.5m  用地取得:7,705㎡ 補償件数:18件 本工事:607m 事業年度:平成9年度 ~令和11年度	事業費:5,250百万円 (進捗率:55%) 用地取得:7,479㎡ 補償件数:13件 本工事: BOX本体工事(片側) 擁壁工事(片側)	事業費:651百万円 (進捗率:62%)  BOX本体工事 仮設工事 立坑工事	事業費:3,599百万円  用地取得:226㎡ 補償件数:5件 本体工事:607m BOX本体(片側)
《位置図》			



**断面図**

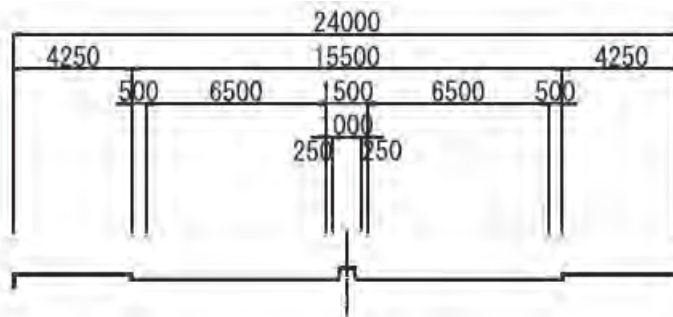
単位：mm

習志野都市計画道路3・3・3号 藤崎茜浜線

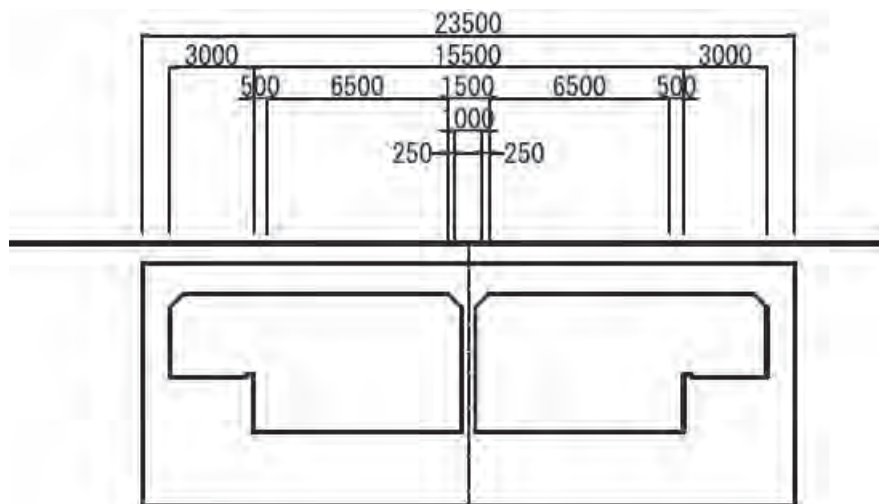


習志野都市計画道路3・3・1号 東習志野実籾線

一般部



アンダーパス部



事業名	社会資本整備総合交付金事業（交付金街路）		
路線名	八千代都市計画道路3・4・6号 八千代台花輪線		
工事箇所	八千代市八千代台西		
《概要》	<p>本路線は、八千代市内を南北に結ぶ都市計画道路で、本事業箇所は県道幕張八千代線の現道と重複する区間の一部である。交通量の多い区間であるにもかかわらず、歩道が未整備なことから、歩車道を分離し、交通の安全と円滑化を図る整備を行っている。</p> <p>令和6年度は、引き続き用地取得を進めるとともに、歩道整備を実施する。また、起点側の交差点までをすり付け区間とし、用地交渉を進める。</p>		
全体計画	令和5年度まで	令和6年度予定	令和7年度以降
総事業費：2,204百万円 L=530m W=16m 用地取得：3,532㎡ 補償件数：35件 本工事：530m 事業年度：平成4年度 ～令和7年度	事業費：2,065百万円 （進捗率：94%） 用地取得：3,459㎡ 補償件数：33件 片側歩道：470m	事業費：65百万円 （進捗率：97%） 用地取得：73㎡ 補償件数：1件 片側歩道：30m	事業費：74百万円 用地取得：64㎡ 補償件数：1件 本工事：30m
《位置図》			
《標準断面図》			

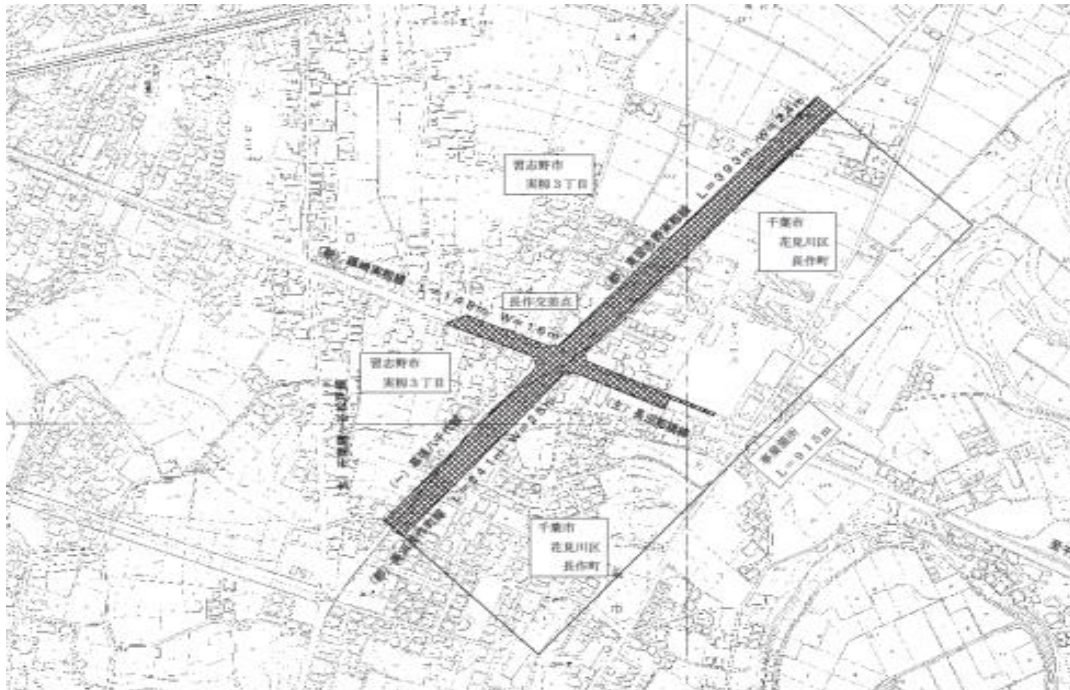
事業名	社会資本整備総合交付金事業（交付金街路）
路線名	千葉都市計画道路3・3・15号 美浜長作町線外2線
工事箇所	千葉市花見川区長作町、習志野市実籾

《概要》 本路線は、千葉市の幕張新都心から京葉道路武石インターチェンジを通り、習志野市及び八千代市方面を結ぶ幹線道路である。本事業箇所は県道幕張八千代線の現道と重複する区間であり、渋滞ポイントである長作交差点は、現在、右折レーンのない二車線の平面交差であり、京葉道路武石インターチェンジから国道16号へ向かう右折車両による慢性的な交通渋滞が発生している。また、歩道も未整備であり、歩行者の安全確保が困難な状況にある。本事業は、長作交差点の改良及び県道の4車線化により、交通渋滞の緩和、円滑な交通の確保、交通安全の向上等を図るものである。

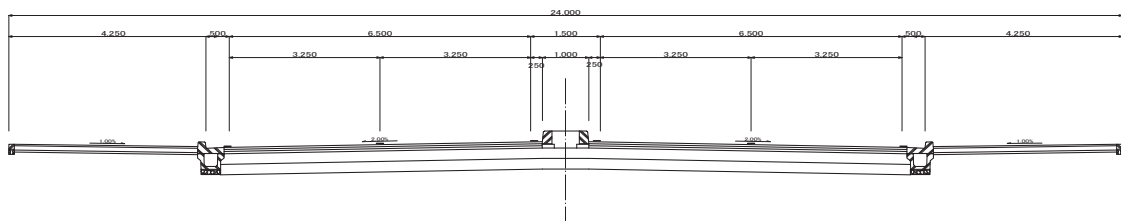
令和4年度に長作交差点付近の歩道整備及び暫定右折レーンを設置する工事を実施した。令和6年度は、引き続き用地取得を進める。

全体計画	令和5年度まで	令和6年度予定	令和7年度以降
総事業費：2,959百万円 L=915m W=16~25m 用地取得：12,801㎡ 補償件数：60件 本工事：915m 事業年度：平成24年度 ~令和7年度	事業費：1,352百万円 （進捗率：46%） 用地取得：3,985㎡ 補償件数：39件 本工事：片側歩道40m	事業費：34百万円 （進捗率：47%） 物件調査	事業費：1,573百万円 用地取得：8,816㎡ 補償件数：21件 本工事：915m

《位置図》



《標準断面図》



事業名	社会資本整備総合交付金事業（交付金街路）
路線名	千葉都市計画道路3・3・15号 美浜長作町線
工事箇所	千葉市花見川区長作町、習志野市実籾・実籾本郷

《概要》 本路線は、千葉市の幕張新都心から京葉道路武石インターチェンジを通り、習志野市及び八千代市を結ぶ幹線道路である。本事業箇所は県道千葉鎌ヶ谷松戸線及び県道幕張八千代線の現道と重複する区間であり、京葉道路武石インターチェンジから国道16号へ向かう車両による慢性的な交通渋滞が発生している。また、本事業箇所は道路幅員が10m前後で、歩道も未整備であり、歩行者の安全確保が困難な状況にある。本事業は、県道の4車線化により、交通渋滞の緩和、円滑な交通の確保、交通安全の向上を図るものである。

令和6年度は、引き続き用地取得を進めるとともに、本工事を実施する。

全体計画	令和5年度まで	令和6年度予定	令和7年度以降
総事業費：1,447百万円 L=486m、W=25m 用地取得：7,731㎡ 補償件数：47件 本工事：486m 事業年度：平成30年度 ～令和6年度 （延伸予定）	事業費：545百万円 （進捗率：38%） 用地取得：4,295㎡ 補償件数：19件	事業費：36百万円 （進捗率：40%） 本工事：38m	事業費：866百万円 用地取得：3,436㎡ 補償件数：28件 本工事：448m

《位置図》



(4) 公園事業

事業名	公共公園整備事業		
路線名	八千代都市計画公園9・6・1号 八千代広域公園(広域公園)		
工事箇所	八千代市萱田・村上		
《概要》	<p>本公園は、新川(印旛放水路)沿川の立地特性を活かし、「水辺とスポーツ・情報文化とのふれあい」をテーマに掲げ、県民のレクリエーション活動の中核として整備を進めている。</p> <p>令和5年度は、工事用道路整備工事を実施した。令和6年度は、引き続き萱田地区の用地取得を実施するとともに、駐車場整備工事及び園路整備工事を実施する。</p>		
全体計画	令和5年度まで	令和6年度予定	令和7年度以降
総事業費:13,450百万円 計画面積:53.4ha (うち34.8haは河川区域) 用地取得:16.81ha 萱田地区:8.14ha 村上地区:8.67ha 本工事:18.6ha 事業年度:平成7年度 ~令和10年度	事業費:11,244百万円 (進捗率:83%) 用地取得:15.86ha 萱田地区:7.21ha 村上地区:8.65ha 本工事:11.64ha (植栽等)	事業費:60百万円 (進捗率:84%) 実施設計 1式 物件調査 本工事: 駐車場整備工 A=2,650㎡ 園路整備工 V=630m <sup>3</sup>	事業費:2,146百万円 用地取得:0.95ha 萱田地区:0.93ha 村上地区:0.02ha 本工事:6.96ha
《計画図》			

## 6. 道路、河川等の現況

### (1) 道路路線別概要

(令和6年4月1日現在)

路線名	区分	実延長 (m)	種 類 別 内 訳				歩道延長 (m)	
			道路延長 (m)	橋 梁		トンネル		
				箇所	延長 (m)			
<b>【県管理】</b>								
一般国道								
14号		3,545	3,545	0	0		3,382	
296号		6,027	5,982	1	45		5,579	
計2路線		9,572	9,527	1	45		8,961	
主要地方道								
千葉竜ヶ崎線		3,298	3,224	1	74		3,298	
千葉鎌ヶ谷松戸線		4,606	4,606	0	0		3,632	
船橋印西線		10,684	10,466	3	218		8,513	
長沼船橋線		3,888	3,883	1	5		3,586	
千葉船橋海浜線		2,175	2,132	2	43		2,141	
計5路線		24,651	24,311	7	340		21,170	
一般県道								
幕張八千代線		5,223	5,216	1	7		4,137	
八千代宗像線		2,713	2,518	3	195		2,016	
大和田停車場線		851	851	0	0		220	
津田沼停車場線		1,733	1,701	1	32		1,205	
計4路線		10,520	10,286	5	234		7,578	
自転車道								
八千代印旛栄自転車道線		887	887	0	0			
計1路線		887	887	0	0			
合計12路線		45,630	45,011	※13	619		37,709	

※橋梁の箇所数には側道橋（5箇所）を含まない。

(2) 1・2級河川（指定区域）

（令和6年4月1日現在）

級種	水系名	河川名	区域		実延長			流域面積 (km <sup>2</sup> )	指定年月日 ・告示番号
			上流端	下流端	延長	改良 (比率)	未改良		
一級	利根川	印旛放水路	西印旛沼からの流出点（阿宗橋）かど	東京湾に至る	左右岸各 18,960m	11,800m (62%)	7,160m	(上流) 104.10 (下流) 63.00	・昭和44年3月20日政令31号（昭和44年4月1日から施行）
		桑納川	船橋市坪井町353番地先の市道橋	印旛放水路への合流点	左右岸各 5,400m 当所管理 4,500m	3,980m (88%)	520m	26.10	・昭和61年4月5日告示962号 ・平成10年4月9日告示1147号
		石神川	(左岸) 八千代市吉橋字石神1885番2地先 (右岸) 八千代市吉橋字西内野1894番4地先	桑納川への合流点	左右岸各 1,550m	680m (44%)	870m	1.83	・平成10年4月9日告示1147号
		鹿島川	千葉市若葉区下泉町地先の県道千葉川上八街線橋下流端	西印旛沼への流入点	左右岸各 18,909m 当所管理 2,000m	2,000m (100%)	0m	251.90	・明治40年12月13日告示309号 ・昭和4年9月20日告示382号改正 ・昭和40年2月26日告示110号改正
		勝田川	千葉市花見川区宇那谷町2123番2地先の宇那谷橋	印旛放水路への合流点	左右岸各 3,590m	0m (0%)	3,590m	20.24	・平成6年7月25日告示1697号
小計 1水系 5河川					指定延長 48,409m 管理延長 30,600m	18,460m (60%)	12,140m (40%)		
二級	谷津川	谷津川	(左岸) 習志野市秋津5丁目10番2地先 (右岸) 習志野市秋津5丁目2番2地先	海に至る	左右岸各 1,140m	1,140m (100%)	0m	3.10	・昭和60年2月22日告示149号
	菊田川	菊田川	(左岸) 習志野市香澄1丁目1番1地先 (右岸) 習志野市袖ヶ浦6丁目27番地先	海に至る	左右岸各 2,420m	2,420m (100%)	0m	5.80	・昭和60年2月22日告示149号
		支川菊田川	(左岸) 習志野市秋津2丁目17番地先 (右岸) 習志野市秋津2丁目17番地先	菊田川への合流点	左右岸各 460m	460m (100%)	0m	5.40	・昭和60年2月22日告示149号
	都川	都川	(左岸) 千葉市若葉区高根町224番地先 (右岸) 千葉市若葉区高根町139番地先	海に至る	左右岸各 13,051m	12,651m (97%)	400m (3%)	71.65	・昭和4年9月20日告示382号 ・昭和45年6月1日告示341号改正

(令和6年4月1日現在)

級種	水系名	河川名	区域		実延長			流域面積 (km <sup>2</sup> )	指定年月日 ・告示番号
			上流端	下流端	延長	改良 (比率)	未改良		
二級	都川	葎川	(左岸) 千葉市中央区富士見町4丁目11番地先 (右岸) 千葉市中央区栄町156番地先曙橋上流端	都川への合流点	左右岸各1,060m	1,060m (100%)	0m	14.93	・昭和45年6月1日告示341号
		支川都川	(左岸) 千葉市緑区大金沢町1011番地先 (右岸) 千葉市緑区菅田町1丁目936番2地先	都川への合流点	左右岸各6,550m	6,550m (100%)	0m	12.60	・昭和45年6月1日告示341号 ・昭和49年3月8日告示231号改正
	浜野川	浜野川	(左岸) 千葉市中央区南生実町797番地先 (右岸) 千葉市中央区南生実町798番地先	海に至る	左右岸各3,261m	3,261m (100%)	0m	6.90	・昭和45年6月1日告示341号
	生実川	生実川	(左岸) 千葉市中央区生実町1141番3地先 (右岸) 千葉市中央区生実町1113番3地先	海に至る	左右岸各2,164m	2,084m (96%)	80m	5.66	・平成10年2月20日告示120号
	村田川	村田川	(左右岸) 千葉市緑区土気町板倉地先県道土気停車場金剛地線道路橋上流端	海に至る	左右岸各17,481m 当所管理4,500m	45m (1%)	4,455m	119.90	・昭和4年9月20日告示382号 ・昭和37年6月8日告示241号改正 ・昭和43年3月27日告示118号の2改正
		ミカダ川	(左岸) 千葉市緑区大木戸町1215、1216番(合併)48地先 (右岸) 千葉市緑区大木戸町1215、1216番(合併)48地先	瀬又川への合流点	左右岸各1,500m 当所管理525m	525m (100%)	0m	1.60	・昭和63年1月26日告示50号
	浜田川	浜田川	(左岸) 千葉市花見川区幕張町1丁目7680番2地先 (右岸) 千葉市美浜区幕張西4丁目7807番1地先	海に至る	左右岸各2,160m	2,160m (100%)	0m	14.25	・昭和63年12月13日告示9635号
小計 7水系 11河川					指定延長 51,247m 管理延長 37,291m	32,356m (87%)	4,935m (13%)		
合計 8水系 16河川					指定延長 99,656m 管理延長 67,891m	50,816m (75%)	17,075m (25%)		

注) 二級河川坂月川は平成20年4月に千葉市へ移管された。



## (3) 流域貯留浸透施設

(令和6年3月31日現在)

流域の河川名	住所	施設の形式	貯留浸透量 (m <sup>3</sup> )	備考
二級河川都川水系 都川	千葉市稲毛区 轟町1丁目	地下空隙 貯留浸透方式	2779.3	千葉県立千葉東高等学校
二級河川都川水系 都川	千葉市中央区 松波2丁目	地下空隙 貯留浸透方式	1671.9	千葉県立千葉商業高等学校
一級河川利根川水系 鹿島川	千葉市緑区 あすみが丘2丁目	地下空隙 貯留浸透方式	752	千葉県立土気高校
一級河川利根川水系 鹿島川	千葉市若葉区 若松町	地下空隙 貯留浸透方式	352	千葉県立若松高校

## (4) 急傾斜地崩壊危険区域指定地

(令和6年4月1日現在)

	区域名	所在地	面積(m <sup>2</sup> )	指定年月日	告示番号
1	八千代台東5丁目	八千代市八千代台東五丁目	27,913.04	S47.9.26	千第 661号
2	亥鼻	千葉市中央区亥鼻	3,815.36	S57.4.13	千第 337号
3	大和田	八千代市大和田	8,610.76	S57.12.10	千第 990号
4	南生実	千葉市中央区南生実町	5,878.75	S58.12.20	千第 1016号
5	平戸	八千代市平戸	13,083.92	S60.2.19	千第 139号
6	園生	千葉市稲毛区園生町	9,983.10	S60.7.12	千第 694号
7	島田	八千代市島田	9,667.07	S63.3.29	千第 267号
8	園生町	千葉市稲毛区園生町	2,928.89	H1.8.25	千第 784号
9	萱田町	八千代市萱田町	1,318.17	H1.9.19	千第 839号
10	谷津	習志野市谷津二丁目	591.82	H2.3.20	千第 203号
11	鷺沼	習志野市鷺沼三丁目	10,245.05	H3.12.17	千第 1094号
12	小山町	千葉市緑区小山町	14,139.83	H4.3.24	千第 251号
13	検見川5丁目	千葉市花見川区検見川町五丁目	3,001.98	H5.1.22	千第 50号
14	藤崎	習志野市藤崎二丁目	4,493.63	H5.1.22	千第 51号
15	屋敷	習志野市屋敷三丁目	2,624.57	H7.1.10	千第 5号
16	桑納	八千代市桑納	8,345.54	H7.1.20	千第 34号
17	島田2	八千代市島田字腰巻	6,294.92	H7.1.20	千第 34号
18	村上	八千代市村上字宝喜作台	7,675.21	H7.1.20	千第 35号
19	米本	八千代市米本字辺田台	17,779.87	H7.5.23	千第 546号
20	板倉町	千葉市緑区板倉町	13,625.69	H7.6.20	千第 613号
21	大草町	千葉市若葉区大草町	18,336.13	H7.6.23	千第 626号
22	花輪	八千代市吉橋字花輪	11,475.22	H7.6.23	千第 627号
23	下高野2	八千代市下高野字亀井田	9,636.73	H9.4.8	千第 356号
24	小池	八千代市小池宇小野	5,468.75	H9.4.8	千第 357号
25	椎名崎町	千葉市緑区椎名崎町	6,294.05	H10.12.18	千第 984号
26	大草町2	千葉市若葉区大草町	7,224.17	H11.3.16	千第 217号
27	島田4	八千代市島田	10,622.75	H11.5.25	千第 541号
28	稲毛東2丁目	千葉市稲毛区稲毛東二丁目	1,527.06	H11.11.26	千第 965号
29	平戸2	八千代市平戸	10,610.66	H11.11.26	千第 966号
30	桑橋1	八千代市桑橋	4,803.43	H13.4.27	千第 543号
31	桑橋3	八千代市桑橋	4,984.94	H13.5.25	千第 646号

	区域名	所在地	面積(m <sup>2</sup> )	指定年月日	告示番号
32	島田 3	八千代市島田	17,210.71	H13.10.16	千第 916 号
33	長作町 6	千葉市花見川区長作町	6,416.07	H14.9.13	千第 698 号
34	吉橋	八千代市吉橋	4,069.38	H15.12.26	千第 1033 号
35	上泉町 2	千葉市若葉区上泉町	5,496.76	H16.6.4	千第 573 号
36	大草町 1	千葉市若葉区大草町	8,712.27	H16.7.9	千第 656 号
37	天戸町 2	千葉市花見川区天戸町	10,693.18	H16.9.7	千第 774 号
38	桑納 2	八千代市桑納	13,568.17	H17.3.1	千第 158 号
39	稲毛町 5 丁目	千葉市稲毛区稲毛町五丁目	1,219.77	H17.11.15	千第 847 号
40	刈田子町	千葉市緑区刈田子町	12,489.66	H17.11.15	千第 848 号
41	小食土町	千葉市緑区小食土町	2,288.81	H17.11.15	千第 849 号
42	貝塚町 2	千葉市若葉区貝塚町	1,497.50	H19.1.30	千第 79 号
43	桑納 3	八千代市桑納	7,723.48	H19.8.31	千第 885 号
44	貝塚町 5	千葉市若葉区貝塚町	2,618.90	H20.5.16	千第 489 号
45	加曾利町 4	千葉市若葉区加曾利町	2,970.95	H20.5.16	千第 490 号
46	坂月町 3	千葉市若葉区坂月町	6,422.62	H20.6.17	千第 550 号
47	園生 2	千葉市稲毛区園生町	4,536.71	H20.11.7	千第 814 号
48	園生町 6	千葉市稲毛区園生町	4,117.16	H23.3.2	千第 129 号
49	五十土町	千葉市若葉区五十土町	1,738.82	H24.8.14	千第 517 号
50	大椎町 2	千葉市緑区大椎町	25,469.34	H27.5.29	千第 420 号
51	宮崎町 2	千葉市中央区宮崎町	2,965.34	H27.6.12	千第 458 号
52	花咲	習志野市花咲二丁目	2,679.13	H27.12.22	千第 825 号
53	長作町 13	千葉市花見川区長作町	11,328.83	H30.2.23	千第 71 号
54	大宮町	千葉市若葉区大宮町	3,339.90	R1.8.27	千第 171 号
55	千城台南	千葉市若葉区千城台南四丁目	1,722.95	R1.8.27	千第 172 号
56	下高野	八千代市下高野	8,953.41	R2.1.21	千第 23 号
57	仁戸名町 1	千葉市中央区仁戸名町	2,744.58	R2.2.28	千第 80 号
58	仁戸名町 4	千葉市中央区仁戸名町	1,530.35	R2.3.27	千第 166 号
59	宮崎町 6	千葉市中央区宮崎町	3956.95	R2.4.16	千第 260 号
60	作草部町	千葉市稲毛区作草部町	5606.28	R2.4.16	千第 261 号
61	富岡町	千葉市緑区富岡町	1062.19	R2.4.16	千第 262 号
62	誉田町	千葉市緑区誉田町三丁目	1513.05	R3.5.14	千第 296 号
63	越智町	千葉市緑区越智町	7673.05	R3.6.4	千第 347 号
64	下大和田町	千葉市緑区下大和田町	3759.38	R4.7.29	千第 366 号
65	星久喜町	千葉市中央区星久喜町	1551.27	R4.9.2	千第 414 号
66	上大和田町	千葉市緑区上大和田町	7,084.01	R5.1.10	千第 11 号
67	北谷津町	千葉市若葉区北谷津町	6,857.12	R5.2.7	千第 53 号
68	小仲台	千葉市稲毛区小仲台	11,829.64	R5.3.31	千第 157 号
69	長作町	千葉市花見川区長作町	2,158.41	R5.11.24	千第 453 号
70	稲毛町	千葉市稲毛区稲毛町	1,946.94	R6.3.12	千第 150 号
71	大巖寺町 1	千葉市中央区大巖寺町	1,948.34	R6.3.26	千第 200 号
72	椎名崎町 2	千葉市緑区椎名崎町	4,553.09	R6.3.29	千第 228 号
計	72 箇所		499,025.53		

## (5) 地すべり防止区域指定地

(令和6年4月1日現在)

区域名	所在地	面積(ha)	指定年月日	告示番号
八千代台	八千代市八千代台東六丁目	3.1	S.55.12.2	建造示1809号

## (6) 土砂災害警戒区域及び土砂災害特別警戒区域の指定状況

『土砂災害警戒区域等における土砂災害防止対策の推進に関する法律』に基づき指定される区域で、急傾斜地の崩壊等が発生した場合に住民等の生命または身体に危害が生ずるおそれがあると認められる土地の区域（土砂災害警戒区域）や、建築物に損壊が生じ住民等の生命または身体に著しい危害が生ずるおそれがあると認められる土地の区域（土砂災害特別警戒区域）が指定されます。指定された区域では緊急避難体制の整備が行われ、土砂災害特別警戒区域では建築物の構造の規制や一定の開発行為の制限等が求められます。千葉土木事務所管内では千葉市内で355箇所、習志野市内で63箇所、八千代市内で69箇所が指定されています。

(令和6年9月1日現在：487箇所指定)

指定箇所	区域の名称	自然現象の種類	土砂災害警戒区域告示番号	土砂災害特別警戒区域告示番号	告示日	
千葉市中央区	中央区大森町	大森町1	急傾斜地の崩壊	千第21号	—	H25.1.22
	中央区大森町	大森町2	急傾斜地の崩壊	千第21号	千第23号	H25.1.22
	中央区大森町	大森町3	急傾斜地の崩壊	千第21号	千第23号	H25.1.22
	中央区亥鼻1丁目	亥鼻1	急傾斜地の崩壊	千第21号	千第23号	H25.1.22
	中央区亥鼻2丁目	亥鼻2	急傾斜地の崩壊	千第21号	千第23号	H25.1.22
	中央区大巖寺町	大巖寺町3	急傾斜地の崩壊	千第21号	千第23号	H25.1.22
	中央区市場町	市場町	急傾斜地の崩壊	千第21号	千第23号	H25.1.22
	中央区葛城1丁目	葛城1	急傾斜地の崩壊	千第21号	千第23号	H25.1.22
	中央区葛城1丁目	葛城2	急傾斜地の崩壊	千第21号	千第23号	H25.1.22
	中央区千葉寺町	千葉寺町	急傾斜地の崩壊	千第21号	千第23号	H25.1.22
	中央区宮崎町	宮崎町2	急傾斜地の崩壊	千第229号	—	R6.3.29
	中央区宮崎町	宮崎町4	急傾斜地の崩壊	千第21号	千第23号	H25.1.22
	中央区宮崎町	宮崎町5	急傾斜地の崩壊	千第21号	千第23号	H25.1.22
	中央区仁戸名町	仁戸名町1	急傾斜地の崩壊	千第21号	千第23号	H25.1.22
	中央区仁戸名町	仁戸名町2	急傾斜地の崩壊	千第21号	千第23号	H25.1.22
	中央区生実町	生実町1	急傾斜地の崩壊	千第21号	千第23号	H25.1.22
	中央区生実町	生実町2	急傾斜地の崩壊	千第21号	千第23号	H25.1.22
	中央区生実町	生実町3	急傾斜地の崩壊	千第21号	千第23号	H25.1.22
	中央区生実町	生実町4	急傾斜地の崩壊	千第21号	—	H25.1.22
	中央区矢作町	矢作町	急傾斜地の崩壊	千第21号	千第23号	H25.1.22
	中央区椿森6丁目	椿森	急傾斜地の崩壊	千第560号	千第561号	H25.9.6
	中央区大巖寺町	大巖寺町1	急傾斜地の崩壊	千第30号	千第33号	R1.5.31
	中央区大巖寺町	大巖寺町2	急傾斜地の崩壊	千第30号	—	R1.5.31
	中央区花輪町	花輪町1	急傾斜地の崩壊	千第30号	千第33号	R1.5.31
	中央区花輪町	花輪町2	急傾斜地の崩壊	千第30号	千第33号	R1.5.31
	中央区星久喜町	星久喜町	急傾斜地の崩壊	千第30号	千第33号	R1.5.31
	中央区南生実町	南生実町	急傾斜地の崩壊	千第30号	—	R1.5.31
	中央区都町	都町1	急傾斜地の崩壊	千第97号	—	R2.3.3
	中央区都町	都町3	急傾斜地の崩壊	千第97号	千第98号	R2.3.3

指定箇所	区域の名称	自然現象の種類	土砂災害警戒区域告示番号	土砂災害特別警戒区域告示番号	告示日	
千葉市中央区	中央区都町1丁目	都町4	急傾斜地の崩壊	千第97号	—	R2.3.3
	中央区都町	都町5	急傾斜地の崩壊	千第97号	千第98号	R2.3.3
	中央区都町	都町6	急傾斜地の崩壊	千第97号	千第98号	R2.3.3
	中央区都町	都町7	急傾斜地の崩壊	千第97号	—	R2.3.3
	中央区亥鼻1丁目	亥鼻3	急傾斜地の崩壊	千第97号	千第98号	R2.3.3
	中央区亥鼻1丁目	亥鼻4	急傾斜地の崩壊	千第97号	千第98号	R2.3.3
	中央区亥鼻1丁目	亥鼻5	急傾斜地の崩壊	千第97号	千第98号	R2.3.3
	中央区星久喜町	星久喜町2	急傾斜地の崩壊	千第97号	千第98号	R2.3.3
	中央区仁戸名町	仁戸名町3	急傾斜地の崩壊	千第97号	千第98号	R2.3.3
	中央区白旗3丁目	白旗3	急傾斜地の崩壊	千第621号	千第623号	R2.11.13
	中央区仁戸名町	仁戸名町4	急傾斜地の崩壊	千第621号	千第623号	R2.11.13
	中央区宮崎町	宮崎町3	急傾斜地の崩壊	千第621号	千第623号	R2.11.13
	中央区宮崎町	宮崎町6	急傾斜地の崩壊	千第621号	千第623号	R2.11.13
	中央区生実町	生実町5	急傾斜地の崩壊	千第316号	千第322号	R3.5.28
	中央区宮崎1丁目、南町1丁目	宮崎1	急傾斜地の崩壊	千第482号	千第483号	R5.12.15
	中央区亥鼻1丁目、亀岡町、矢作町	亥鼻6	急傾斜地の崩壊	千第160号	千第162号	R6.3.15
	中央区亥鼻2丁目、市場町	亥鼻7	急傾斜地の崩壊	千第160号	—	R6.3.15
	中央区宮崎2丁目、宮崎町	宮崎2	急傾斜地の崩壊	千第160号	—	R6.3.15
	中央区宮崎町	宮崎町7	急傾斜地の崩壊	千第160号	千第162号	R6.3.15
	中央区今井町	今井町1	急傾斜地の崩壊	千第160号	—	R6.3.15
	中央区松ヶ丘町	松ヶ丘町1	急傾斜地の崩壊	千第160号	千第162号	R6.3.15
	中央区仁戸名町	仁戸名町5	急傾斜地の崩壊	千第160号	—	R6.3.15
	中央区仁戸名町	仁戸名町6	急傾斜地の崩壊	千第160号	千第162号	R6.3.15
	中央区星久喜町、矢作町	星久喜町3	急傾斜地の崩壊	千第160号	千第162号	R6.3.15
	中央区生実町	生実町6	急傾斜地の崩壊	千第160号	千第162号	R6.3.15
	中央区生実町、南生実町	生実町7	急傾斜地の崩壊	千第160号	千第162号	R6.3.15
	中央区生実町	生実町8	急傾斜地の崩壊	千第160号	千第162号	R6.3.15
	中央区生実町	生実町9	急傾斜地の崩壊	千第160号	—	R6.3.15
	中央区生実町	生実町10	急傾斜地の崩壊	千第160号	千第162号	R6.3.15
	中央区生実町、今井町	生実町11	急傾斜地の崩壊	千第160号	—	R6.3.15
	中央区赤井町	赤井町1	急傾斜地の崩壊	千第160号	千第162号	R6.3.15
	中央区千葉寺町、末広2丁目	千葉寺町1	急傾斜地の崩壊	千第160号	千第162号	R6.3.15
	中央区千葉寺町、葛城1丁目	千葉寺町2	急傾斜地の崩壊	千第160号	千第162号	R6.3.15
	中央区川戸町	川戸町1	急傾斜地の崩壊	千第160号	千第162号	R6.3.15
中央区大巖寺町	大巖寺町4	急傾斜地の崩壊	千第160号	千第162号	R6.3.15	
中央区大巖寺町	大巖寺町5	急傾斜地の崩壊	千第160号	千第162号	R6.3.15	
中央区大巖寺町	大巖寺町6	急傾斜地の崩壊	千第160号	千第162号	R6.3.15	
中央区椿森5丁目	椿森1	急傾斜地の崩壊	千第160号	千第162号	R6.3.15	
中央区登戸3丁目	登戸1	急傾斜地の崩壊	千第160号	千第162号	R6.3.15	
中央区登戸5丁目	登戸2	急傾斜地の崩壊	千第160号	千第162号	R6.3.15	
中央区都町6丁目	都町8	急傾斜地の崩壊	千第160号	千第162号	R6.3.15	

指定箇所		区域の名称	自然現象の種類	土砂災害警戒区域告示番号	土砂災害特別警戒区域告示番号	告示日
千葉市中央区	中央区都町1丁目、道場南2丁目	都町9	急傾斜地の崩壊	千第160号	—	R6.3.15
	中央区南生実町	南生実町1	急傾斜地の崩壊	千第160号	千第162号	R6.3.15
	中央区南生実町	南生実町2	急傾斜地の崩壊	千第160号	千第162号	R6.3.15
	中央区白旗1丁目、宮崎2丁目、南町3丁目	白旗4	急傾斜地の崩壊	千第160号	千第162号	R6.3.15
	中央区白旗3丁目	白旗5	急傾斜地の崩壊	千第160号	—	R6.3.15
	中央区矢作町、亥鼻1丁目	矢作町1	急傾斜地の崩壊	千第160号	千第162号	R6.3.15
千葉市稲毛区	稲毛区小仲台9丁目	小仲台1	急傾斜地の崩壊	千第347号	—	H24.5.22
	稲毛区黒砂4丁目	黒砂4	急傾斜地の崩壊	千第347号	—	H24.5.22
	稲毛区黒砂3丁目	黒砂3	急傾斜地の崩壊	千第347号	千第352号	H24.5.22
	稲毛区小仲台6丁目	小仲台2	急傾斜地の崩壊	千第347号	—	H24.5.22
	稲毛区黒砂1丁目	黒砂1	急傾斜地の崩壊	千第453号	千第454号	H25.6.28
	稲毛区黒砂2丁目	黒砂2	急傾斜地の崩壊	千第453号	千第454号	H25.6.28
	稲毛区稲丘町	稲丘町2	急傾斜地の崩壊	千第30号	千第33号	R1.5.31
	稲毛区稲毛町4丁目	稲毛町2	急傾斜地の崩壊	千第30号	千第33号	R1.5.31
	稲毛区稲毛東2丁目	稲毛東	急傾斜地の崩壊	千第30号	千第33号	R1.5.31
	稲毛区園生町	園生町1	急傾斜地の崩壊	千第621号	—	R2.11.13
	稲毛区園生町、小仲台9丁目	園生町2	急傾斜地の崩壊	千第621号	千第623号	R2.11.13
	稲毛区園生町	園生町4	急傾斜地の崩壊	千第621号	千第623号	R2.11.13
	稲毛区園生町	園生町5	急傾斜地の崩壊	千第621号	千第623号	R2.11.13
	稲毛区園生町	園生町6	急傾斜地の崩壊	千第621号	千第623号	R2.11.13
	稲毛区園生町	園生町7	急傾斜地の崩壊	千第621号	千第623号	R2.11.13
	稲毛区園生町	園生町8	急傾斜地の崩壊	千第621号	—	R2.11.13
	稲毛区稲丘町、稲毛1丁目	稲丘町1	急傾斜地の崩壊	千第621号	千第623号	R2.11.13
	稲毛区作草部町	作草部町	急傾斜地の崩壊	千第621号	千第623号	R2.11.13
	稲毛区萩台町	萩台町1	急傾斜地の崩壊	千第621号	千第623号	R2.11.13
	稲毛区萩台町、天台町	萩台町2	急傾斜地の崩壊	千第621号	千第623号	R2.11.13
	稲毛区宮野木町	宮野木町1	急傾斜地の崩壊	千第621号	千第623号	R2.11.13
	稲毛区小仲台町	小仲台町1	急傾斜地の崩壊	千第621号	—	R2.11.13
	稲毛区天台3丁目、作草部町	天台1	急傾斜地の崩壊	千第621号	千第623号	R2.11.13
	稲毛区稲毛町5丁目	稲毛町	急傾斜地の崩壊	千第373号	千第374号	R4.8.5
	稲毛区黒砂4丁目、稲丘町	黒砂5	急傾斜地の崩壊	千第373号	千第374号	R4.8.5
	稲毛区稲丘町、稲毛東1丁目、稲毛1丁目、黒砂4丁目、稲毛東2丁目	稲丘町3	急傾斜地の崩壊	千第160号	千第162号	R6.3.15
	稲毛区稲毛町5丁目	稲毛町3	急傾斜地の崩壊	千第160号	千第162号	R6.3.15
	稲毛区稲毛町5丁目	稲毛町4	急傾斜地の崩壊	千第160号	千第162号	R6.3.15
	稲毛区稲毛東2丁目、稲毛東5丁目、稲毛東4丁目	稲毛東1	急傾斜地の崩壊	千第160号	千第162号	R6.3.15
	稲毛区稲毛東4丁目、稲毛東5丁目、稲毛東6丁目、稲毛東2丁目	稲毛東2	急傾斜地の崩壊	千第160号	千第162号	R6.3.15

指定箇所		区域の名称	自然現象の種類	土砂災害警戒区域告示番号	土砂災害特別警戒区域告示番号	告示日
千葉市稲毛区	稲毛区園生町	園生町 9	急傾斜地の崩壊	千第 160 号	—	R6. 3. 15
	稲毛区園生町	園生町 10	急傾斜地の崩壊	千第 160 号	千第 162 号	R6. 3. 15
	稲毛区園生町、あやめ台	園生町 11	急傾斜地の崩壊	千第 160 号	千第 162 号	R6. 3. 15
	稲毛区作草部町	作草部町 1	急傾斜地の崩壊	千第 160 号	千第 162 号	R6. 3. 15
	稲毛区小仲台 1 丁目	小仲台 3	急傾斜地の崩壊	千第 160 号	—	R6. 3. 15
	稲毛区小仲台 5 丁目、園生町	小仲台 4	急傾斜地の崩壊	千第 160 号	千第 162 号	R6. 3. 15
	稲毛区小仲台 7 丁目、小仲台 8 丁目	小仲台 5	急傾斜地の崩壊	千第 160 号	千第 162 号	R6. 3. 15
	稲毛区小仲台 9 丁目、小中台町	小仲台 6	急傾斜地の崩壊	千第 160 号	千第 162 号	R6. 3. 15
	稲毛区天台 3 丁目	天台 2	急傾斜地の崩壊	千第 160 号	—	R6. 3. 15
千葉市花見川区	花見川区長作町	長作町 2	急傾斜地の崩壊	千第 395 号	千第 399 号	H24. 6. 5
	花見川区天戸町	天戸町 1	急傾斜地の崩壊	千第 395 号	千第 399 号	H24. 6. 5
	花見川区武石町 1 丁目	武石町 1	急傾斜地の崩壊	千第 395 号	千第 399 号	H24. 6. 5
	花見川区幕張町 1 丁目	幕張町 2	急傾斜地の崩壊	千第 395 号	千第 399 号	H24. 6. 5
	花見川区犢橋町	犢橋町 3	急傾斜地の崩壊	千第 395 号	千第 399 号	H24. 6. 5
	花見川区武石町 1 丁目	武石町 2	急傾斜地の崩壊	千第 395 号	千第 399 号	H24. 6. 5
	花見川区畑町	畑町 1	急傾斜地の崩壊	千第 395 号	千第 399 号	H24. 6. 5
	花見川区畑町	畑町 2	急傾斜地の崩壊	千第 395 号	千第 399 号	H24. 6. 5
	花見川区天戸町	天戸町 3	急傾斜地の崩壊	千第 395 号	千第 399 号	H24. 6. 5
	花見川区幕張本郷 7 丁目	幕張本郷 1	急傾斜地の崩壊	千第 395 号	千第 399 号	H24. 6. 5
	花見川区幕張町 3 丁目	幕張町 4	急傾斜地の崩壊	千第 395 号	千第 399 号	H24. 6. 5
	花見川区幕張町 4 丁目	幕張町 5	急傾斜地の崩壊	千第 395 号	—	H24. 6. 5
	花見川区武石町 1 丁目	武石町 3	急傾斜地の崩壊	千第 395 号	千第 399 号	H24. 6. 5
	花見川区長作町	長作町 10	急傾斜地の崩壊	千第 395 号	千第 399 号	H24. 6. 5
	花見川区長作町	長作町 11	急傾斜地の崩壊	千第 395 号	千第 399 号	H24. 6. 5
	花見川区長作町	長作町 12	急傾斜地の崩壊	千第 395 号	千第 399 号	H24. 6. 5
	花見川区畑町	畑町 3	急傾斜地の崩壊	千第 395 号	千第 399 号	H24. 6. 5
	花見川区長作町	長作町 14	急傾斜地の崩壊	千第 395 号	千第 399 号	H24. 6. 5
	花見川区天戸町	天戸町 6	急傾斜地の崩壊	千第 395 号	千第 399 号	H24. 6. 5
	花見川区犢橋町	犢橋町 6	急傾斜地の崩壊	千第 395 号	千第 399 号	H24. 6. 5
	花見川区長作町	長作町 13	急傾斜地の崩壊	千第 396 号	千第 400 号	H24. 6. 5
	花見川区長作町	長作町 3	急傾斜地の崩壊	千第 396 号	千第 400 号	H24. 6. 5
	花見川区長作町	長作町 5	急傾斜地の崩壊	千第 396 号	千第 400 号	H24. 6. 5
	花見川区長作町	長作町 6	急傾斜地の崩壊	千第 396 号	—	H24. 6. 5
	花見川区長作町	長作町 7	急傾斜地の崩壊	千第 396 号	千第 400 号	H24. 6. 5
	花見川区長作町	長作町 4	急傾斜地の崩壊	千第 396 号	千第 400 号	H24. 6. 5
	花見川区長作町	長作町 9	急傾斜地の崩壊	千第 396 号	千第 400 号	H24. 6. 5
	花見川区長作町	長作町 16	急傾斜地の崩壊	千第 396 号	千第 400 号	H24. 6. 5
	花見川区長作町	長作町 15	急傾斜地の崩壊	千第 396 号	千第 400 号	H24. 6. 5
	花見川区検見川町 5 丁目	検見川町 1	急傾斜地の崩壊	千第 158 号	千第 159 号	R2. 3. 24
花見川区検見川町 3 丁目	検見川町 2	急傾斜地の崩壊	千第 158 号	千第 159 号	R2. 3. 24	
花見川区検見川町 3 丁目	検見川町 3	急傾斜地の崩壊	千第 158 号	千第 159 号	R2. 3. 24	

指定箇所	区域の名称	自然現象の種類	土砂災害警戒区域告示番号	土砂災害特別警戒区域告示番号	告示日	
千葉市花見川区	花見川区長作町	長作町 1	急傾斜地の崩壊	千第 158 号	千第 159 号	R2. 3. 24
	花見川区天戸町	天戸町 2	急傾斜地の崩壊	千第 158 号	千第 159 号	R2. 3. 24
	花見川区天戸町	天戸町 4	急傾斜地の崩壊	千第 158 号	千第 159 号	R2. 3. 24
	花見川区天戸町	天戸町 5	急傾斜地の崩壊	千第 158 号	千第 159 号	R2. 3. 24
	花見川区幕張町 1 丁目	幕張町 1	急傾斜地の崩壊	千第 158 号	千第 159 号	R2. 3. 24
	花見川区幕張町	幕張町 6	急傾斜地の崩壊	千第 158 号	千第 159 号	R2. 3. 24
	花見川区犢橋町	犢橋町 1	急傾斜地の崩壊	千第 158 号	千第 159 号	R2. 3. 24
	花見川区犢橋町	犢橋町 2	急傾斜地の崩壊	千第 158 号	千第 159 号	R2. 3. 24
	花見川区犢橋町	犢橋町 5	急傾斜地の崩壊	千第 158 号	千第 159 号	R2. 3. 24
	花見川区犢橋町	犢橋町 7	急傾斜地の崩壊	千第 158 号	千第 159 号	R2. 3. 24
	花見川区犢橋町	犢橋町 8	急傾斜地の崩壊	千第 158 号	千第 159 号	R2. 3. 24
	花見川区柏井町	柏井町 2	急傾斜地の崩壊	千第 158 号	千第 159 号	R2. 3. 24
	花見川区柏井町	柏井町 5	急傾斜地の崩壊	千第 158 号	千第 159 号	R2. 3. 24
	花見川区花島町	花島町 2	急傾斜地の崩壊	千第 158 号	千第 159 号	R2. 3. 24
	花見川区花島町	花島町 3	急傾斜地の崩壊	千第 158 号	千第 159 号	R2. 3. 24
	花見川区花島町	花島町 4	急傾斜地の崩壊	千第 158 号	千第 159 号	R2. 3. 24
	花見川区花島町	花島町 5	急傾斜地の崩壊	千第 158 号	千第 159 号	R2. 3. 24
	花見川区幕張本郷 2 丁目	幕張本郷 2	急傾斜地の崩壊	千第 158 号	—	R2. 3. 24
	花見川区花園町・朝日ヶ丘 4 丁目	花園町	急傾斜地の崩壊	千第 101 号	千第 104 号	R3. 3. 5
	花見川区花園町、朝日ヶ丘 3 丁目、朝日ヶ丘 4 丁目	花園町 2	急傾斜地の崩壊	千第 101 号	千第 104 号	R3. 3. 5
	花見川区横戸町	横戸町 1	急傾斜地の崩壊	千第 160 号	千第 162 号	R6. 3. 15
	花見川区横戸町	横戸町 2	急傾斜地の崩壊	千第 160 号	千第 162 号	R6. 3. 15
	花見川区宮野木台 1 丁目	宮野木台 1	急傾斜地の崩壊	千第 160 号	千第 162 号	R6. 3. 15
	花見川区朝日ヶ丘 3 丁目	朝日ヶ丘 1	急傾斜地の崩壊	千第 160 号	—	R6. 3. 15
	花見川区長作町	長作町 17	急傾斜地の崩壊	千第 160 号	千第 162 号	R6. 3. 15
	花見川区長作町	長作町 18	急傾斜地の崩壊	千第 160 号	—	R6. 3. 15
	花見川区長作町	長作町 19	急傾斜地の崩壊	千第 160 号	—	R6. 3. 15
	花見川区幕張町 2 丁目、幕張本郷 3 丁目、幕張町 1 丁目	幕張町 7	急傾斜地の崩壊	千第 160 号	千第 162 号	R6. 3. 15
	花見川区幕張町 3 丁目、幕張町 4 丁目	幕張町 8	急傾斜地の崩壊	千第 160 号	千第 162 号	R6. 3. 15
	花見川区幕張町 3 丁目	幕張町 9	急傾斜地の崩壊	千第 160 号	千第 162 号	R6. 3. 15
	花見川区幕張町 4 丁目、武石町 1 丁目	幕張町 10	急傾斜地の崩壊	千第 160 号	千第 162 号	R6. 3. 15
	花見川区幕張本郷 4 丁目、幕張町 2 丁目、幕張本郷 7 丁目	幕張本郷 3	急傾斜地の崩壊	千第 160 号	千第 162 号	R6. 3. 15
花見川区幕張本郷 4 丁目、幕張町 2 丁目	幕張本郷 4	急傾斜地の崩壊	千第 160 号	—	R6. 3. 15	
花見川区浪花町	浪花町 1	急傾斜地の崩壊	千第 160 号	千第 162 号	R6. 3. 15	
花見川区犢橋町	犢橋町 9	急傾斜地の崩壊	千第 160 号	千第 162 号	R6. 3. 15	
花見川区花島町	花島町 6	急傾斜地の崩壊	千第 160 号	千第 162 号	R6. 3. 15	

指定箇所	区域の名称	自然現象の種類	土砂災害警戒区域告示番号	土砂災害特別警戒区域告示番号	告示日	
千葉市若葉区	若葉区大草町	大草町1	急傾斜地の崩壊	千第147号	千第152号	H23.3.11
	若葉区大草町	大草町2	急傾斜地の崩壊	千第147号	千第152号	H23.3.11
	若葉区大草町	大草町	急傾斜地の崩壊	千第147号	千第152号	H23.3.11
	若葉区貝塚町	貝塚町	急傾斜地の崩壊	千第147号	千第152号	H23.3.11
	若葉区北谷津町・多部田町	北谷津町2	急傾斜地の崩壊	千第147号	千第152号	H23.3.11
	若葉区高根町	高根町1	急傾斜地の崩壊	千第147号	千第152号	H23.3.11
	若葉区殿台町・みつわ台2丁目	殿台町	急傾斜地の崩壊	千第147号	千第152号	H23.3.11
	若葉区貝塚町	貝塚町2	急傾斜地の崩壊	千第147号	千第152号	H23.3.11
	若葉区多部田町	多部田町	急傾斜地の崩壊	千第147号	千第152号	H23.3.11
	若葉区高根町	高根町2	急傾斜地の崩壊	千第147号	千第152号	H23.3.11
	若葉区中野町	中野町	急傾斜地の崩壊	千第147号	千第152号	H23.3.11
	若葉区千城台南4丁目	千城台南	急傾斜地の崩壊	千第147号	千第152号	H23.3.11
	若葉区源町	源町	急傾斜地の崩壊	千第147号	—	H23.3.11
	若葉区更科町	更科町	急傾斜地の崩壊	千第147号	—	H23.3.11
	若葉区小間子町	小間子町	急傾斜地の崩壊	千第147号	千第152号	H23.3.11
	若葉区殿台町	殿台町2	急傾斜地の崩壊	千第147号	千第152号	H23.3.11
	若葉区上泉町・下泉町	上泉町3	急傾斜地の崩壊	千第147号	千第152号	H23.3.11
	若葉区貝塚町	貝塚町4	急傾斜地の崩壊	千第147号	千第152号	H23.3.11
	若葉区坂月町	坂月町1	急傾斜地の崩壊	千第147号	千第152号	H23.3.11
	若葉区坂月町	坂月町2	急傾斜地の崩壊	千第147号	千第152号	H23.3.11
	若葉区上泉町	上泉町4	急傾斜地の崩壊	千第147号	千第152号	H23.3.11
	若葉区上泉町	上泉町5	急傾斜地の崩壊	千第147号	千第152号	H23.3.11
	若葉区上泉町	上泉町6	急傾斜地の崩壊	千第147号	千第152号	H23.3.11
	若葉区坂月町	坂月町4	急傾斜地の崩壊	千第147号	千第152号	H23.3.11
	若葉区坂月町	坂月町5	急傾斜地の崩壊	千第147号	千第152号	H23.3.11
	若葉区大草町	大草町3	急傾斜地の崩壊	千第147号	千第152号	H23.3.11
	若葉区大草町	大草町4	急傾斜地の崩壊	千第147号	千第152号	H23.3.11
	若葉区大草町	大草町5	急傾斜地の崩壊	千第147号	千第152号	H23.3.11
	若葉区大草町・北谷津町	大草町6	急傾斜地の崩壊	千第147号	千第152号	H23.3.11
	若葉区北谷津町	北谷津町3	急傾斜地の崩壊	千第147号	千第152号	H23.3.11
	若葉区北谷津町	北谷津町4	急傾斜地の崩壊	千第147号	千第152号	H23.3.11
	若葉区北谷津町	北谷津町5	急傾斜地の崩壊	千第147号	千第152号	H23.3.11
	若葉区高根町・多部田町	高根町3	急傾斜地の崩壊	千第147号	千第152号	H23.3.11
	若葉区高根町	高根町4	急傾斜地の崩壊	千第147号	千第152号	H23.3.11
	若葉区高根町	高根町5	急傾斜地の崩壊	千第147号	千第152号	H23.3.11
	若葉区小間子町	小間子町2	急傾斜地の崩壊	千第147号	千第152号	H23.3.11
若葉区東寺山町	東寺山町3	急傾斜地の崩壊	千第560号	千第561号	H25.9.6	
若葉区中野町	中野町6	急傾斜地の崩壊	千第560号	—	H25.9.6	
若葉区下泉町	下泉町	急傾斜地の崩壊	千第30号	千第33号	R1.5.31	
若葉区下泉町	下泉町2	急傾斜地の崩壊	千第30号	千第33号	R1.5.31	
若葉区上泉町	上泉町2	急傾斜地の崩壊	千第30号	千第33号	R1.5.31	



指定箇所		区域の名称	自然現象の種類	土砂災害警戒区域告示番号	土砂災害特別警戒区域告示番号	告示日
千葉市若葉区	若葉区上泉町	上泉町 7	急傾斜地の崩壊	千第 30 号	千第 33 号	R1. 5. 31
	若葉区加曾利町	加曾利町 1	急傾斜地の崩壊	千第 97 号	千第 98 号	R2. 3. 3
	若葉区加曾利町	加曾利町 2	急傾斜地の崩壊	千第 97 号	千第 98 号	R2. 3. 3
	若葉区加曾利町	加曾利町 3	急傾斜地の崩壊	千第 97 号	千第 98 号	R2. 3. 3
	若葉区加曾利町	加曾利町 4	急傾斜地の崩壊	千第 97 号	—	R2. 3. 3
	若葉区加曾利町	加曾利町 8	急傾斜地の崩壊	千第 97 号	千第 98 号	R2. 3. 3
	若葉区加曾利町	加曾利町 9	急傾斜地の崩壊	千第 97 号	千第 98 号	R2. 3. 3
	若葉区加曾利町	加曾利町 10	急傾斜地の崩壊	千第 97 号	千第 98 号	R2. 3. 3
	若葉区加曾利町	加曾利町 11	急傾斜地の崩壊	千第 97 号	千第 98 号	R2. 3. 3
	若葉区加曾利町	加曾利町 12	急傾斜地の崩壊	千第 97 号	千第 98 号	R2. 3. 3
	若葉区小倉町	小倉町	急傾斜地の崩壊	千第 97 号	千第 98 号	R2. 3. 3
	若葉区小倉町	小倉町 2	急傾斜地の崩壊	千第 97 号	千第 98 号	R2. 3. 3
	若葉区小倉町	小倉町 3	急傾斜地の崩壊	千第 97 号	千第 98 号	R2. 3. 3
	若葉区小倉町	小倉町 4	急傾斜地の崩壊	千第 97 号	千第 98 号	R2. 3. 3
	若葉区五十土町	五十土町	急傾斜地の崩壊	千第 97 号	—	R2. 3. 3
	若葉区坂月町	坂月町 3	急傾斜地の崩壊	千第 97 号	千第 98 号	R2. 3. 3
	若葉区中野町	中野町 3	急傾斜地の崩壊	千第 97 号	千第 98 号	R2. 3. 3
	若葉区中野町	中野町 7	急傾斜地の崩壊	千第 97 号	—	R2. 3. 3
	若葉区下田町	下田町 1	急傾斜地の崩壊	千第 97 号	千第 98 号	R2. 3. 3
	若葉区下田町	下田町 2	急傾斜地の崩壊	千第 97 号	千第 98 号	R2. 3. 3
	若葉区下田町	下田町 3	急傾斜地の崩壊	千第 97 号	千第 98 号	R2. 3. 3
	若葉区東寺山町	東寺山町 1	急傾斜地の崩壊	千第 97 号	千第 98 号	R2. 3. 3
	若葉区高品町	高品町 1	急傾斜地の崩壊	千第 97 号	千第 98 号	R2. 3. 3
	若葉区高品町	高品町 2	急傾斜地の崩壊	千第 97 号	千第 98 号	R2. 3. 3
	若葉区高品町	高品町 3	急傾斜地の崩壊	千第 97 号	千第 98 号	R2. 3. 3
	若葉区高品町	高品町 4	急傾斜地の崩壊	千第 97 号	千第 98 号	R2. 3. 3
	若葉区貝塚町	貝塚町 3	急傾斜地の崩壊	千第 97 号	千第 98 号	R2. 3. 3
	若葉区貝塚町	貝塚町 5	急傾斜地の崩壊	千第 97 号	千第 98 号	R2. 3. 3
	若葉区北谷津町	北谷津町 6	急傾斜地の崩壊	千第 97 号	千第 98 号	R2. 3. 3
	若葉区中田町	中田町 1	急傾斜地の崩壊	千第 97 号	千第 98 号	R2. 3. 3
	若葉区古泉町	古泉町 1	急傾斜地の崩壊	千第 97 号	千第 98 号	R2. 3. 3
	若葉区大宮町	大宮町 1	急傾斜地の崩壊	千第 97 号	千第 98 号	R2. 3. 3
	若葉区大宮町	大宮町 2	急傾斜地の崩壊	千第 97 号	千第 98 号	R2. 3. 3
	若葉区佐和町	佐和町 1	急傾斜地の崩壊	千第 97 号	千第 98 号	R2. 3. 3
	若葉区佐和町	佐和町 2	急傾斜地の崩壊	千第 97 号	千第 98 号	R2. 3. 3
	若葉区源町	源町 1	急傾斜地の崩壊	千第 97 号	千第 98 号	R2. 3. 3
	若葉区富田町	富田町 1	急傾斜地の崩壊	千第 97 号	千第 98 号	R2. 3. 3
	若葉区富田町	富田町 2	急傾斜地の崩壊	千第 97 号	千第 98 号	R2. 3. 3
	若葉区富田町	富田町 3	急傾斜地の崩壊	千第 97 号	千第 98 号	R2. 3. 3
	若葉区富田町	富田町 5	急傾斜地の崩壊	千第 97 号	千第 98 号	R2. 3. 3
若葉区小間子町	小間子町 3	急傾斜地の崩壊	千第 97 号	千第 98 号	R2. 3. 3	

指定箇所		区域の名称	自然現象の種類	土砂災害警戒区域告示番号	土砂災害特別警戒区域告示番号	告示日
千葉市若葉区	若葉区都賀の台1丁目、源町	都賀の台1	急傾斜地の崩壊	千第621号	千第623号	R2.11.13
	若葉区都賀の台1丁目、源町	都賀の台2	急傾斜地の崩壊	千第621号	千第623号	R2.11.13
	若葉区大宮町	大宮町3	急傾斜地の崩壊	千第621号	千第623号	R2.11.13
	若葉区加曽利町	加曽利町5	急傾斜地の崩壊	千第621号	—	R2.11.13
	若葉区佐和町	佐和町3	急傾斜地の崩壊	千第316号	千第322号	R3.5.28
	若葉区北谷津町	北谷津町7	急傾斜地の崩壊	千第160号	千第162号	R6.3.15
	若葉区加曽利町	加曽利町6	急傾斜地の崩壊	千第229号	千第239号	R6.3.29
千葉市緑区	大網白里市南玉、千葉市緑区土気町	南玉1	急傾斜地の崩壊	千第792号	千第794号	H21.11.6
	緑区小食土町	小食土町	急傾斜地の崩壊	千第636号	千第637号	H22.8.31
	緑区大椎町	大椎町	急傾斜地の崩壊	千第636号	千第637号	H22.8.31
	緑区落井町・刈田子町・富岡町	落井町	急傾斜地の崩壊	千第636号	千第637号	H22.8.31
	緑区大椎町	大椎町2	急傾斜地の崩壊	千第636号	千第637号	H22.8.31
	緑区椎名崎町	椎名崎町2	急傾斜地の崩壊	千第636号	千第637号	H22.8.31
	緑区中西町	中西町	急傾斜地の崩壊	千第636号	千第637号	H22.8.31
	緑区大金沢町	大金沢町1	急傾斜地の崩壊	千第636号	千第637号	H22.8.31
	緑区高田町	高田町	急傾斜地の崩壊	千第636号	千第637号	H22.8.31
	緑区大金沢町	大金沢町2	急傾斜地の崩壊	千第636号	千第637号	H22.8.31
	緑区下大和田町	下大和田町3	急傾斜地の崩壊	千第636号	千第637号	H22.8.31
	緑区越智町	越智町13	急傾斜地の崩壊	千第636号	千第637号	H22.8.31
	緑区椎名崎町	椎名崎町3	急傾斜地の崩壊	千第636号	千第637号	H22.8.31
	緑区落井町・中西町	落井町1	急傾斜地の崩壊	千第636号	千第637号	H22.8.31
	緑区茂呂町	茂呂町2	急傾斜地の崩壊	千第636号	千第637号	H22.8.31
	緑区茂呂町	茂呂町3	急傾斜地の崩壊	千第636号	千第637号	H22.8.31
	緑区大金沢町	大金沢町3	急傾斜地の崩壊	千第636号	千第637号	H22.8.31
	緑区大金沢町	大金沢町4	急傾斜地の崩壊	千第636号	千第637号	H22.8.31
	緑区大金沢町	大金沢町5	急傾斜地の崩壊	千第636号	千第637号	H22.8.31
	緑区大木戸町	大木戸町2	急傾斜地の崩壊	千第636号	千第637号	H22.8.31
	緑区大木戸町	大木戸町3	急傾斜地の崩壊	千第636号	千第637号	H22.8.31
	緑区大椎町	大椎町3	急傾斜地の崩壊	千第636号	千第637号	H22.8.31
	緑区小食土町	小食土町4	急傾斜地の崩壊	千第636号	千第637号	H22.8.31
	緑区小食土町	小食土町5	急傾斜地の崩壊	千第636号	千第637号	H22.8.31
	緑区小食土町	小食土町6	急傾斜地の崩壊	千第636号	千第637号	H22.8.31
	緑区大木戸町・越智町	大木戸町	急傾斜地の崩壊	千第636号	千第637号	H22.8.31
	緑区越智町	越智町	急傾斜地の崩壊	千第30号	千第33号	R1.5.31
	緑区越智町	越智町1	急傾斜地の崩壊	千第30号	千第33号	R1.5.31
	緑区越智町	越智町3	急傾斜地の崩壊	千第30号	千第33号	R1.5.31
	緑区越智町	越智町4	急傾斜地の崩壊	千第30号	千第33号	R1.5.31
	緑区越智町	越智町5	急傾斜地の崩壊	千第30号	千第33号	R1.5.31
	緑区越智町	越智町6	急傾斜地の崩壊	千第30号	千第33号	R1.5.31
緑区越智町	越智町7	急傾斜地の崩壊	千第30号	千第33号	R1.5.31	
緑区越智町	越智町10	急傾斜地の崩壊	千第30号	千第33号	R1.5.31	

指定箇所	区域の名称	自然現象の種類	土砂災害警戒区域告示番号	土砂災害特別警戒区域告示番号	告示日	
千葉市緑区	緑区越智町	越智町 11	急傾斜地の崩壊	千第 30 号	千第 33 号	R1. 5. 31
	緑区越智町	越智町 12	急傾斜地の崩壊	千第 30 号	千第 33 号	R1. 5. 31
	茂原市大沢、千葉市緑区板倉町	大沢 1	急傾斜地の崩壊	千第 131 号	千第 132 号	R2. 3. 13
	茂原市大沢、千葉市緑区板倉町	大沢 3	急傾斜地の崩壊	千第 131 号	千第 132 号	R2. 3. 13
	市原市金剛地、千葉市緑区板倉町	金剛地 1	急傾斜地の崩壊	千第 167 号	千第 168 号	R2. 3. 27
	緑区椎名崎町、刈田子町	椎名崎町	急傾斜地の崩壊	千第 507 号	千第 511 号	R2. 9. 11
	緑区板倉町、大椎町	板倉町	急傾斜地の崩壊	千第 507 号	千第 511 号	R2. 9. 11
	緑区土気町	土気町 1	急傾斜地の崩壊	千第 507 号	千第 511 号	R2. 9. 11
	緑区小山町	小山町	急傾斜地の崩壊	千第 507 号	千第 511 号	R2. 9. 11
	緑区小山町、あすみが丘 9 丁目	小山町 2	急傾斜地の崩壊	千第 507 号	千第 511 号	R2. 9. 11
	緑区小山町、あすみが丘 9 丁目	小山町 3	急傾斜地の崩壊	千第 507 号	千第 511 号	R2. 9. 11
	緑区小山町	小山町 5	急傾斜地の崩壊	千第 507 号	千第 511 号	R2. 9. 11
	緑区平山町	平山町 1	急傾斜地の崩壊	千第 507 号	千第 511 号	R2. 9. 11
	緑区平山町	平山町 2	急傾斜地の崩壊	千第 507 号	千第 511 号	R2. 9. 11
	緑区平山町	平山町 3	急傾斜地の崩壊	千第 507 号	千第 511 号	R2. 9. 11
	緑区平山町	平山町 6	急傾斜地の崩壊	千第 507 号	千第 511 号	R2. 9. 11
	緑区平山町	平山町 7	急傾斜地の崩壊	千第 507 号	千第 511 号	R2. 9. 11
	緑区平山町	平山町 9	急傾斜地の崩壊	千第 507 号	千第 511 号	R2. 9. 11
	緑区辺田町、平山町	辺田町 1	急傾斜地の崩壊	千第 507 号	千第 511 号	R2. 9. 11
	緑区辺田町	辺田町 2	急傾斜地の崩壊	千第 507 号	千第 511 号	R2. 9. 11
	緑区辺田町、平山町	辺田町 3	急傾斜地の崩壊	千第 507 号	千第 511 号	R2. 9. 11
	緑区越智町	越智町 8	急傾斜地の崩壊	千第 507 号	千第 511 号	R2. 9. 11
	緑区越智町	越智町 9	急傾斜地の崩壊	千第 507 号	千第 511 号	R2. 9. 11
	緑区越智町	越智町 14	急傾斜地の崩壊	千第 507 号	千第 511 号	R2. 9. 11
	緑区下大和田町	下大和田町 2	急傾斜地の崩壊	千第 507 号	千第 511 号	R2. 9. 11
	緑区下大和田町	下大和田町 4	急傾斜地の崩壊	千第 507 号	千第 511 号	R2. 9. 11
	緑区大金沢町	大金沢町 6	急傾斜地の崩壊	千第 507 号	千第 511 号	R2. 9. 11
	緑区大金沢町	大金沢町 7	急傾斜地の崩壊	千第 507 号	千第 511 号	R2. 9. 11
	緑区大木戸町	大木戸町 5	急傾斜地の崩壊	千第 507 号	千第 511 号	R2. 9. 11
	緑区小食土町	小食土町 2	急傾斜地の崩壊	千第 507 号	千第 511 号	R2. 9. 11
	緑区小食土町	小食土町 3	急傾斜地の崩壊	千第 507 号	千第 511 号	R2. 9. 11
	緑区小食土町	小食土町 7	急傾斜地の崩壊	千第 507 号	千第 511 号	R2. 9. 11
	緑区下大和田町	下大和田町	急傾斜地の崩壊	千第 101 号	千第 104 号	R3. 3. 5
	緑区平山町	平山町 8	急傾斜地の崩壊	千第 101 号	千第 104 号	R3. 3. 5
	市原市瀬又、千葉市緑区誉田町 2 丁目	瀬又 5	急傾斜地の崩壊	千第 133 号	千第 135 号	R3. 3. 12
	緑区越智町	越智町 15	急傾斜地の崩壊	千第 316 号	千第 322 号	R3. 5. 28
緑区平山町	平山町 10	急傾斜地の崩壊	千第 316 号	千第 322 号	R3. 5. 28	
緑区高津戸町	高津戸町	急傾斜地の崩壊	千第 316 号	千第 322 号	R3. 5. 28	
緑区大椎町	大椎町 6	急傾斜地の崩壊	千第 316 号	千第 322 号	R3. 5. 28	
緑区上大和田町	上大和田町 1	急傾斜地の崩壊	千第 160 号	千第 162 号	R6. 3. 15	
大網白里市池田、千葉市緑区小食土町	池田 5	急傾斜地の崩壊	千第 231 号	千第 236 号	R6. 3. 29	

指定箇所		区域の名称	自然現象の種類	土砂災害警戒区域告示番号	土砂災害特別警戒区域告示番号	告示日
千葉市緑区	大網白里市池田、千葉市緑区土気町	池田 13	急傾斜地の崩壊	千第 231 号	千第 236 号	R6. 3. 29
	緑区誉田町 3 丁目、市原市瀬又	誉田町	急傾斜地の崩壊	千第 229 号	千第 239 号	R6. 3. 29
	緑区富岡町、おゆみ野南 4 丁目	富岡町 3	急傾斜地の崩壊	千第 229 号	千第 234 号	R6. 3. 29
習志野市	習志野市屋敷 1 丁目	屋敷 1	急傾斜地の崩壊	千第 148 号	千第 153 号	H23. 3. 11
	習志野市屋敷 2 丁目	屋敷 2	急傾斜地の崩壊	千第 148 号	千第 153 号	H23. 3. 11
	習志野市屋敷 3 丁目	屋敷	急傾斜地の崩壊	千第 148 号	千第 153 号	H23. 3. 11
	習志野市屋敷 2 丁目	屋敷 5	急傾斜地の崩壊	千第 148 号	千第 153 号	H23. 3. 11
	習志野市本大久保 3 丁目	本大久保 1	急傾斜地の崩壊	千第 148 号	千第 153 号	H23. 3. 11
	習志野市屋敷 2 丁目	屋敷 7	急傾斜地の崩壊	千第 148 号	—	H23. 3. 11
	習志野市藤崎 4 丁目	藤崎 4	急傾斜地の崩壊	千第 148 号	千第 153 号	H23. 3. 11
	習志野市本大久保 4 丁目	本大久保 2	急傾斜地の崩壊	千第 148 号	千第 153 号	H23. 3. 11
	習志野市藤崎 1 丁目	藤崎 6	急傾斜地の崩壊	千第 148 号	千第 153 号	H23. 3. 11
	習志野市実本郷	本郷	急傾斜地の崩壊	千第 148 号	千第 153 号	H23. 3. 11
	習志野市屋敷	屋敷 4	急傾斜地の崩壊	千第 397 号	千第 401 号	H24. 6. 5
	習志野市屋敷	屋敷 6	急傾斜地の崩壊	千第 397 号	千第 401 号	H24. 6. 5
	習志野市津田沼 1 丁目	津田沼 1	急傾斜地の崩壊	千第 30 号	千第 33 号	R1. 5. 31
	習志野市津田沼 3 丁目	津田沼 2	急傾斜地の崩壊	千第 30 号	千第 33 号	R1. 5. 31
	習志野市津田沼 7 丁目	津田沼 3	急傾斜地の崩壊	千第 30 号	—	R1. 5. 31
	習志野市津田沼 4 丁目	津田沼 4	急傾斜地の崩壊	千第 30 号	千第 33 号	R1. 5. 31
	習志野市藤崎 2 丁目	藤崎	急傾斜地の崩壊	千第 30 号	千第 33 号	R1. 5. 31
	習志野市藤崎 4 丁目	藤崎 2	急傾斜地の崩壊	千第 30 号	千第 33 号	R1. 5. 31
	習志野市藤崎 4 丁目	藤崎 3	急傾斜地の崩壊	千第 30 号	千第 33 号	R1. 5. 31
	習志野市鷺沼 1 丁目	鷺沼 1	急傾斜地の崩壊	千第 158 号	千第 159 号	R2. 3. 24
	習志野市鷺沼 3 丁目	鷺沼 2	急傾斜地の崩壊	千第 158 号	千第 159 号	R2. 3. 24
	習志野市実本郷 1 丁目	実本郷 1	急傾斜地の崩壊	千第 158 号	千第 159 号	R2. 3. 24
	習志野市実本郷 1 丁目	実本郷 2	急傾斜地の崩壊	千第 158 号	千第 159 号	R2. 3. 24
	習志野市実本郷 1 丁目	実本郷 3	急傾斜地の崩壊	千第 158 号	千第 159 号	R2. 3. 24
	習志野市実本郷 5 丁目、6 丁目	実本郷 4	急傾斜地の崩壊	千第 158 号	千第 159 号	R2. 3. 24
	習志野市実本郷 5 丁目、6 丁目	実本郷 5	急傾斜地の崩壊	千第 158 号	千第 159 号	R2. 3. 24
	習志野市実本郷 5 丁目、6 丁目	実本郷 6	急傾斜地の崩壊	千第 158 号	千第 159 号	R2. 3. 24
	習志野市実本郷 5 丁目	実本郷 7	急傾斜地の崩壊	千第 158 号	千第 159 号	R2. 3. 24
	習志野市実本郷 2 丁目	実本郷 8	急傾斜地の崩壊	千第 158 号	千第 159 号	R2. 3. 24
	習志野市実本郷本郷、実本郷 2 丁目	実本郷本郷 1	急傾斜地の崩壊	千第 158 号	千第 159 号	R2. 3. 24
	習志野市実本郷本郷	実本郷本郷 2	急傾斜地の崩壊	千第 158 号	千第 159 号	R2. 3. 24
	習志野市新栄 1 丁目	新栄 1	急傾斜地の崩壊	千第 158 号	千第 159 号	R2. 3. 24
	習志野市新栄 2 丁目	新栄 2	急傾斜地の崩壊	千第 158 号	千第 159 号	R2. 3. 24
習志野市藤崎 3 丁目	藤崎 5	急傾斜地の崩壊	千第 158 号	千第 159 号	R2. 3. 24	
船橋市田喜野井 2 丁目、習志野市藤崎 4 丁目	田喜野井 1	急傾斜地の崩壊	千第 365 号	千第 367 号	R5. 9. 19	
習志野市屋敷 1 丁目、千葉市花見川区幕張町 2 丁目	屋敷 8	急傾斜地の崩壊	千第 160 号	千第 162 号	R6. 3. 15	

指定箇所		区域の名称	自然現象の種類	土砂災害警戒区域告示番号	土砂災害特別警戒区域告示番号	告示日
習志野市	習志野市屋敷 2 丁目	屋敷 9	急傾斜地の崩壊	千第 160 号	千第 162 号	R6. 3. 15
	習志野市屋敷 2 丁目	屋敷 10	急傾斜地の崩壊	千第 160 号	—	R6. 3. 15
	習志野市屋敷 3 丁目	屋敷 11	急傾斜地の崩壊	千第 160 号	千第 162 号	R6. 3. 15
	習志野市屋敷 3 丁目、本大久保 5 丁目、屋敷 4 丁目	屋敷 12	急傾斜地の崩壊	千第 160 号	—	R6. 3. 15
	習志野市花咲 2 丁目	花咲 1	急傾斜地の崩壊	千第 160 号	千第 162 号	R6. 3. 15
	習志野市鷺沼 2 丁目、鷺沼台 3 丁目、鷺沼台 2 丁目	鷺沼 3	急傾斜地の崩壊	千第 160 号	千第 162 号	R6. 3. 15
	習志野市鷺沼 5 丁目、袖ヶ浦 5 丁目	鷺沼 4	急傾斜地の崩壊	千第 160 号	—	R6. 3. 15
	習志野市鷺沼 2 丁目、津田沼 3 丁目	鷺沼 5	急傾斜地の崩壊	千第 160 号	千第 162 号	R6. 3. 15
	習志野市鷺沼台 1 丁目	鷺沼台 1	急傾斜地の崩壊	千第 160 号	千第 162 号	R6. 3. 15
	習志野市鷺沼台 4 丁目	鷺沼台 2	急傾斜地の崩壊	千第 160 号	—	R6. 3. 15
	習志野市実籾 5 丁目、実籾 6 丁目	実籾 9	急傾斜地の崩壊	千第 160 号	—	R6. 3. 15
	習志野市実籾 5 丁目、実籾 6 丁目	実籾 10	急傾斜地の崩壊	千第 160 号	千第 162 号	R6. 3. 15
	習志野市新栄 1 丁目、実籾 6 丁目、船橋市三山 9 丁目	新栄 3	急傾斜地の崩壊	千第 160 号	千第 162 号	R6. 3. 15
	習志野市新栄 1 丁目、船橋市三山 9 丁目	新栄 4	急傾斜地の崩壊	千第 160 号	千第 162 号	R6. 3. 15
	習志野市谷津 2 丁目、谷津町 1 丁目	谷津 1	急傾斜地の崩壊	千第 160 号	—	R6. 3. 15
	習志野市谷津 5 丁目、谷津 4 丁目	谷津 2	急傾斜地の崩壊	千第 160 号	千第 162 号	R6. 3. 15
	習志野市谷津 2 丁目	谷津 3	急傾斜地の崩壊	千第 160 号	千第 162 号	R6. 3. 15
	習志野市谷津 2 丁目	谷津 4	急傾斜地の崩壊	千第 160 号	—	R6. 3. 15
	習志野市津田沼 2 丁目、津田沼 4 丁目	津田沼 5	急傾斜地の崩壊	千第 160 号	千第 162 号	R6. 3. 15
	習志野市藤崎 3 丁目、船橋市前原東 6 丁目	藤崎 7	急傾斜地の崩壊	千第 160 号	—	R6. 3. 15
	習志野市藤崎 4 丁目	藤崎 8	急傾斜地の崩壊	千第 160 号	—	R6. 3. 15
	習志野市藤崎 5 丁目、船橋市三山 1 丁目	藤崎 9	急傾斜地の崩壊	千第 160 号	千第 162 号	R6. 3. 15
	習志野市本大久保 3 丁目、本大久保 2 丁目	本大久保 3	急傾斜地の崩壊	千第 160 号	—	R6. 3. 15
習志野市本大久保 4 丁目	本大久保 4	急傾斜地の崩壊	千第 160 号	千第 162 号	R6. 3. 15	
習志野市実籾本郷	実籾本郷 3	急傾斜地の崩壊	千第 160 号	千第 162 号	R6. 3. 15	
習志野市花咲 2 丁目、本大久保 4 丁目	花咲	急傾斜地の崩壊	一部解除	千第 239 号	R6. 3. 29	
八千代市	八千代市下高野	下高野	急傾斜地の崩壊	千第 743 号	千第 744 号	H22. 10. 22
	八千代市下高野	下高野 2	急傾斜地の崩壊	千第 743 号	千第 744 号	H22. 10. 22
	八千代市下高野	下高野 4	急傾斜地の崩壊	千第 743 号	千第 744 号	H22. 10. 22
	八千代市下高野	下高野 5	急傾斜地の崩壊	千第 743 号	千第 744 号	H22. 10. 22
	八千代市萱田	萱田	急傾斜地の崩壊	千第 743 号	千第 744 号	H22. 10. 22

指定箇所	区域の名称	自然現象の種類	土砂災害警戒区域告示番号	土砂災害特別警戒区域告示番号	告示日	
八千代市	八千代市萱田	萱田 2	急傾斜地の崩壊	千第 743 号	千第 744 号	H22. 10. 22
	八千代市吉橋	吉橋	急傾斜地の崩壊	千第 743 号	千第 744 号	H22. 10. 22
	八千代市桑橋	桑橋 1	急傾斜地の崩壊	千第 743 号	千第 744 号	H22. 10. 22
	八千代市桑橋	桑橋 2	急傾斜地の崩壊	千第 743 号	千第 744 号	H22. 10. 22
	八千代市桑納	桑納 2	急傾斜地の崩壊	千第 743 号	千第 744 号	H22. 10. 22
	八千代市佐山	佐山 1	急傾斜地の崩壊	千第 743 号	千第 744 号	H22. 10. 22
	八千代市佐山	佐山 2	急傾斜地の崩壊	千第 743 号	千第 744 号	H22. 10. 22
	八千代市勝田	勝田 1	急傾斜地の崩壊	千第 743 号	千第 744 号	H22. 10. 22
	八千代市勝田	勝田 2	急傾斜地の崩壊	千第 743 号	千第 744 号	H22. 10. 22
	八千代市小池	小池	急傾斜地の崩壊	千第 743 号	—	H22. 10. 22
	八千代市小池	小池 2	急傾斜地の崩壊	千第 743 号	千第 744 号	H22. 10. 22
	八千代市小池	小池 3	急傾斜地の崩壊	千第 743 号	千第 744 号	H22. 10. 22
	八千代市神久保	神久保 1	急傾斜地の崩壊	千第 743 号	千第 744 号	H22. 10. 22
	八千代市神久保	神久保 2	急傾斜地の崩壊	千第 743 号	千第 744 号	H22. 10. 22
	八千代市神久保	神久保 3	急傾斜地の崩壊	千第 743 号	千第 744 号	H22. 10. 22
	八千代市神野	神野 1	急傾斜地の崩壊	千第 743 号	千第 744 号	H22. 10. 22
	八千代市米本	米本	急傾斜地の崩壊	千第 743 号	千第 744 号	H22. 10. 22
	八千代市米本	米本 4	急傾斜地の崩壊	千第 743 号	千第 744 号	H22. 10. 22
	八千代市米本	米本 5	急傾斜地の崩壊	千第 743 号	千第 744 号	H22. 10. 22
	八千代市村上・米本	村上	急傾斜地の崩壊	千第 743 号	千第 744 号	H22. 10. 22
	八千代市村上	村上 1	急傾斜地の崩壊	千第 743 号	千第 744 号	H22. 10. 22
	八千代市村上	村上 2	急傾斜地の崩壊	千第 743 号	千第 744 号	H22. 10. 22
	八千代市村上	村上 3	急傾斜地の崩壊	千第 743 号	—	H22. 10. 22
	八千代市島田	島田	急傾斜地の崩壊	千第 743 号	—	H22. 10. 22
	八千代市島田	島田 2	急傾斜地の崩壊	千第 743 号	千第 744 号	H22. 10. 22
	八千代市島田	島田 3	急傾斜地の崩壊	千第 743 号	—	H22. 10. 22
	八千代市島田	島田 4	急傾斜地の崩壊	千第 743 号	—	H22. 10. 22
	八千代市島田	島田 5	急傾斜地の崩壊	千第 743 号	千第 744 号	H22. 10. 22
	八千代市島田台	島田台	急傾斜地の崩壊	千第 743 号	千第 744 号	H22. 10. 22
	八千代市麦丸	麦丸 1	急傾斜地の崩壊	千第 743 号	千第 744 号	H22. 10. 22
	八千代市麦丸	麦丸 2	急傾斜地の崩壊	千第 743 号	千第 744 号	H22. 10. 22
	八千代市麦丸	麦丸 3	急傾斜地の崩壊	千第 743 号	千第 744 号	H22. 10. 22
	八千代市麦丸	麦丸 4	急傾斜地の崩壊	千第 743 号	千第 744 号	H22. 10. 22
	八千代市麦丸	麦丸 5	急傾斜地の崩壊	千第 743 号	千第 744 号	H22. 10. 22
	八千代市平戸	平戸	急傾斜地の崩壊	千第 743 号	—	H22. 10. 22
	八千代市平戸	平戸 2	急傾斜地の崩壊	千第 743 号	千第 744 号	H22. 10. 22
	八千代市平戸	平戸 3	急傾斜地の崩壊	千第 743 号	千第 744 号	H22. 10. 22
	八千代市平戸	平戸 4	急傾斜地の崩壊	千第 743 号	千第 744 号	H22. 10. 22
	八千代市勝田台 3 丁目	勝田台	急傾斜地の崩壊	千第 30 号	千第 33 号	R1. 5. 31
	八千代市勝田	勝田 3	急傾斜地の崩壊	千第 30 号	千第 33 号	R1. 5. 31
八千代市桑橋	桑橋 4	急傾斜地の崩壊	千第 158 号	千第 159 号	R2. 3. 24	

指定箇所	区域の名称	自然現象の種類	土砂災害警戒区域告示番号	土砂災害特別警戒区域告示番号	告示日	
八千代市	八千代市吉橋	吉橋 1	急傾斜地の崩壊	千第 158 号	千第 159 号	R2. 3. 24
	八千代市吉橋	吉橋 2	急傾斜地の崩壊	千第 158 号	千第 159 号	R2. 3. 24
	八千代市吉橋	吉橋 3	急傾斜地の崩壊	千第 158 号	—	R2. 3. 24
	八千代市米本	米本 3	急傾斜地の崩壊	千第 158 号	千第 159 号	R2. 3. 24
	八千代市下高野	下高野 3	急傾斜地の崩壊	千第 158 号	千第 159 号	R2. 3. 24
	八千代市上高野	上高野 1	急傾斜地の崩壊	千第 158 号	千第 159 号	R2. 3. 24
	八千代市上高野	上高野 2	急傾斜地の崩壊	千第 158 号	千第 159 号	R2. 3. 24
	八千代市村上	村上 4	急傾斜地の崩壊	千第 158 号	千第 159 号	R2. 3. 24
	八千代市村上	村上 5	急傾斜地の崩壊	千第 158 号	千第 159 号	R2. 3. 24
	八千代市村上	村上 6	急傾斜地の崩壊	千第 158 号	千第 159 号	R2. 3. 24
	八千代市神野	神野 2	急傾斜地の崩壊	千第 158 号	千第 159 号	R2. 3. 24
	八千代市萱田町	萱田町	急傾斜地の崩壊	千第 621 号	千第 623 号	R2. 11. 13
	八千代市大和田	大和田	急傾斜地の崩壊	千第 621 号	千第 623 号	R2. 11. 13
	八千代市八千代台東 5 丁目	八千代台東 5 丁目	急傾斜地の崩壊	千第 621 号	—	R2. 11. 13
	八千代市八千代台東 6 丁目	八千代台東 6 丁目	急傾斜地の崩壊	千第 621 号	—	R2. 11. 13
	八千代市村上、村上南 5 丁目、村上南 1 丁目	村上 7	急傾斜地の崩壊	千第 160 号	千第 162 号	R6. 3. 15
	八千代市村上	村上 8	急傾斜地の崩壊	千第 160 号	千第 162 号	R6. 3. 15
	八千代市村上南 1 丁目、村上	村上南 1	急傾斜地の崩壊	千第 160 号	—	R6. 3. 15
	八千代市大和田	大和田 1	急傾斜地の崩壊	千第 160 号	—	R6. 3. 15
	八千代市米本	米本 6	急傾斜地の崩壊	千第 160 号	千第 162 号	R6. 3. 15
	八千代市島田	島田 6	急傾斜地の崩壊	千第 160 号	千第 162 号	R6. 3. 15
八千代市桑納	桑納	急傾斜地の崩壊	千第 743 号	千第 239 号	R6. 3. 29	
八千代市桑納	桑納 3	急傾斜地の崩壊	千第 743 号	千第 234 号	R6. 3. 29	

(7) 国土交通省河川局所管海岸保全区域指定地

(令和 6 年 4 月 1 日現在)

沿岸名	海岸名	地区海岸名	延長 (m)	指定年月日	告示番号
東京湾	習志野	習志野	5,100	S33. 5. 31	千葉 267 号の 2

## (8) 都市計画道路

(令和6年8月31日現在)

	路線名	工事箇所	延長(m)
1	習志野都市計画道路3・3・3号 藤崎茜浜線	習志野市鷺沼台・鷺沼	635
2	習志野都市計画道路3・3・1号 東習志野実籾線	習志野市東習志野・実籾 千葉市花見川区長作町	607
3	八千代都市計画道路3・4・6号 八千代台花輪線	八千代市八千代台西	530
4	千葉都市計画道路3・3・15号 美浜長作町線外2線	習志野市実籾 千葉市花見川区長作町	915
5	千葉都市計画道路3・3・15号 美浜長作町線	習志野市実籾・実籾本郷 千葉市花見川区長作町	486
計	5路線		3,173

## (9) 都市公園

(令和6年4月1日現在)

	名称	所在地	開設年月日	計画面積	開設面積
1	青葉の森公園	千葉市中央区青葉町	(当初) 昭和62年4月 (最終) 平成9年4月	53.7ha	53.7ha
2	幕張海浜公園	千葉市美浜区ひび野	(当初) 昭和62年4月 (最終) 平成17年3月	71.9ha	68.4ha
3	羽衣公園	千葉市中央区市場町	昭和40年4月28日	0.6ha	0.6ha
4	県総合スポーツセンター	千葉市稲毛区天台町	平成3年4月1日	42.7ha	42.7ha
5	八千代広域公園	八千代市萱田・村上	(当初) 平成25年4月25日 (最終) 令和2年4月1日	53.4ha	11.4ha
計	5箇所			222.3ha	176.8ha

1ha=1万㎡



## 7. 財産の管理状況

### 公有財産

#### 土地

(令和6年3月31日現在)

種目	用途	所在地	面積(m <sup>2</sup> )	取得年月日	備考
敷地	事務所敷地	千葉市中央区出洲港 533-1	3,644.86	S. 43. 2. 26	
敷地	事務所敷地	千葉市中央区出洲港 533-2	935.54	S. 43. 2. 26	
敷地	事務所敷地	千葉市中央区出洲港 533-3	1,109.49	S. 43. 2. 26	
敷地	事務所敷地	千葉市中央区出洲港 533-33	60.22	S. 43. 2. 26	
敷地	事務所敷地	千葉市中央区出洲港 533-34	332.89	S. 43. 2. 26	
敷地	事務所敷地	千葉市中央区出洲港 533-35	94.26	S. 43. 2. 26	
敷地	事務所敷地	千葉市美浜区幸町 1-38-2	1,653.00	S. 63. 5. 10	
敷地	資材置場	千葉市中央区寒川町 1-74-2	267.53	S. 26. 12. 23	
敷地	資材置場	千葉市中央区寒川町 1-79-6	1,104.49	S. 26. 12. 23	
合 計			9,202.28		

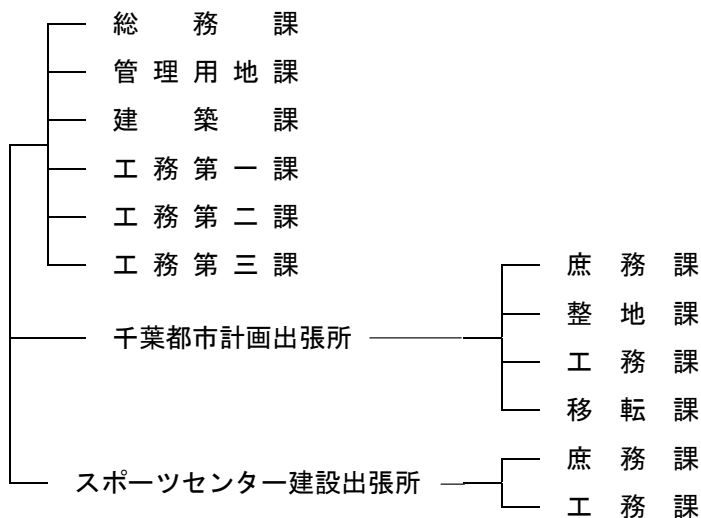
#### 建物

(令和6年3月31日現在)

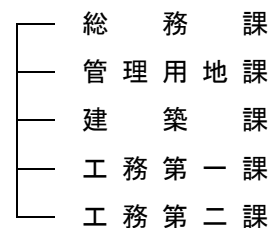
建物の名称	所在地	構造	面積(m <sup>2</sup> )	建築年月日
庁舎	千葉市中央区出洲港 11-1	鉄筋コンクリート 2階建	811.20	S. 42. 8. 20
庁舎	千葉市美浜区幸町 1-12-7	鉄筋コンクリート 2階建	790.08	H. 2. 3. 31
庁舎(増築分)	千葉市中央区出洲港 11-1	鉄筋コンクリート 2階建	130.85	S. 54. 1. 27
車庫	千葉市中央区出洲港 11-1	鉄骨造 平屋	234.00	S. 43. 12. 20
車庫	千葉市美浜区幸町 1-12-7	鉄骨造 2階建	176.40	H. 2. 3. 31
倉庫	千葉市中央区出洲港 11-1	鉄筋コンクリート 平屋	147.50	S. 47. 7. 5
倉庫	千葉市中央区出洲港 11-1	鉄骨造 2階建	400.00	S. 47. 7. 5

## 8. 千葉土木事務所の変遷 (平成16年度～平成22年度は千葉地域整備センター)

### ●昭和40年度～42年度



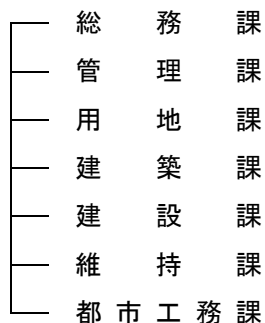
### ●昭和43年度～46年度



### ●昭和47年度～49年度



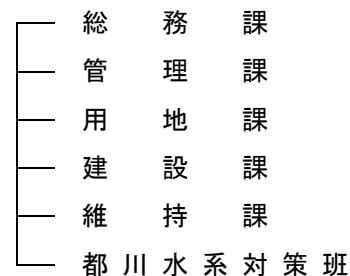
### ●昭和50年度～57年度



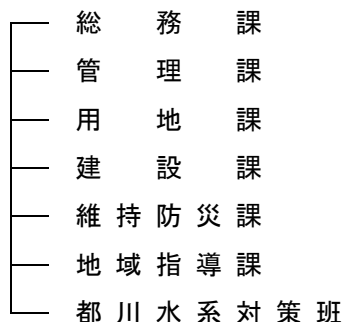
### ●昭和58年度



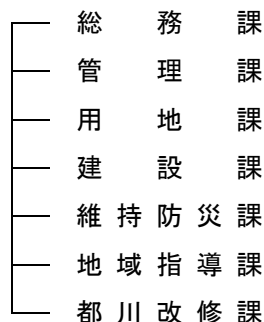
### ●昭和59年度～61年度



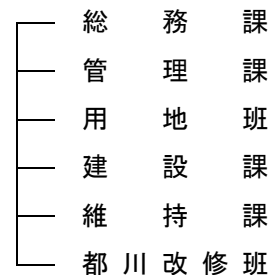
### ●昭和62年度



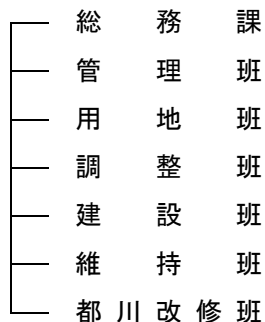
### ●昭和63年度～平成3年度



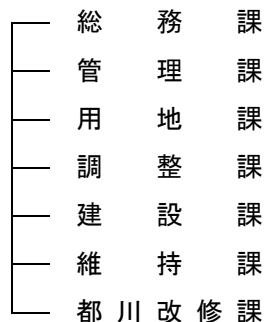
### ●平成4年度～10年度



### ●平成11年度



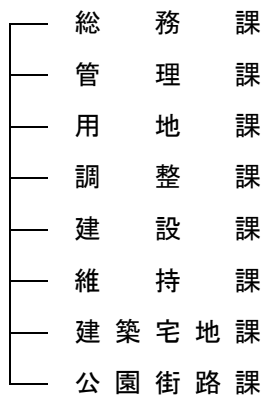
### ●平成12年度～15年度



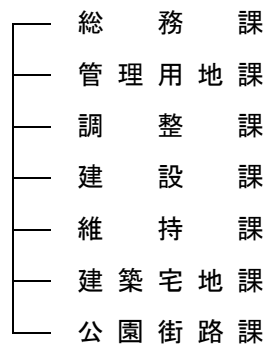
### ●平成16年度～19年度



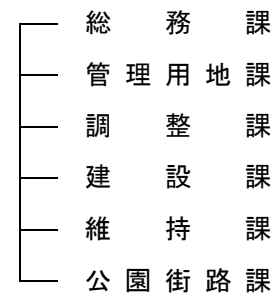
●平成 20 年度～23 年度



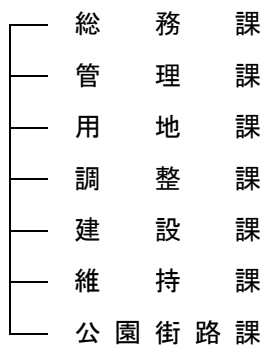
●平成 24 年度～25 年度



●平成 26 年度～29 年度



●平成 30 年度～令和 6 年度



## 9. 歴代所長

昭和 40・41 年度	石川 金司	昭和 57 年度	野田 親昭	平成 8 年度	仲野 昭義	平成 21・22 年度	金澤 和信
昭和 42・43 年度	石井 泉	昭和 58 年度	森 喜一	平成 9・10 年度	高橋 郁夫	平成 23 年度	大道 等
昭和 44・45 年度	白井 正夫	昭和 59 年度	根本 亮	平成 11 年度	平井東洋彦	平成 24 年度	安室 和宏
昭和 46・47 年度	栗津慶二郎	昭和 60・61 年度	齋藤多喜雄	平成 12 年度	藍 重光	平成 25 年度	高澤 秀昭
昭和 48 年度	川上 良平	昭和 62 年度	葉山 信利	平成 13 年度	藍郷黎治郎	平成 26 年度	木村 俊治
昭和 49 年度	宮野 登	昭和 63 年度	木内 康雄	平成 14 年度	川上七海兵	平成 27・28 年度	小谷 竜一
昭和 50 年度	庄司 武文	平成元年度	谷本 晃一	平成 15 年度	河端 計範	平成 29 年度	佐藤 政弘
昭和 51・52 年度	野田 親昭	平成 2 年度	菰田 直也	平成 16 年度	市川 大倫	平成 29・30 年度	中橋 正
昭和 53 年度	白井 正夫	平成 3 年度	南崎 貞彦	平成 17 年度	早川 地昭	令和元・2 年度	根本 嘉生
昭和 54 年度	大塚 毅	平成 4 年度	蜷川 信行	平成 18 年度	熊本 秀樹	令和 3・4 年度	相澤 忠利
昭和 55 年度	小幡辰一郎	平成 5 年度	辻 文博	平成 19 年度	田邊 信次	令和 5・6 年度	秋元 仁
昭和 56 年度	庄司 武文	平成 6・7 年度	平田 拓資	平成 20 年度	佐久間博機		







- JR総武線千葉駅下車……………約20分
- 京成電鉄千葉中央駅下車……………約15分
- JR外房線本千葉駅下車……………約10分
- JR京葉線千葉みなと駅下車……………約20分
- 千葉都市モノレール市役所前駅下車……………約15分



千葉県マスコットキャラクター  
「チーバくん」

## 千葉県千葉土木事務所

〒260-0023 千葉市中央区出洲港11-1  
Tel.043-242-6101 Fax.043-248-9763



千葉土木事務所 ホームページ