

《参考》取扱事件数

表1 労働争議調整事件取扱件数年次推移

(昭和22年～平成25年)

年	件数	前年からの繰越件数 (a)	新規係属件数 (b)	取扱件数 (a)+(b)	終結件数
昭和	22	-	6 (4)	6 (4)	0
	23	6 (4)	29 (15)	35 (19)	34 (19)
	24	1	22 (6)	23 (6)	23 (6)
	25	0	13 (1)	13 (1)	13 (1)
	26	0	17	17	17
	27	0	10 (1)	10 (1)	10 (1)
	28	0	14 (2)	14 (2)	13 (2)
	29	1	15	16	16
	30	0	16	16	15
	31	1	12	13	13
	32	0	11 (2)	11 (2)	11 (2)
	33	0	14 (2)	14 (2)	14 (2)
	34	0	17	17	17
	35	0	15 (1)	15 (1)	15 (1)
	36	0	14	14	14
	37	0	14 (1)	14 (1)	14 (1)
	38	0	4	4	4
	39	0	5	5	4
	40	1	9	10	10
	41	0	7	7	6
	42	1	8	9	8
	43	1	8 (1)	9 (1)	9 (1)
	44	0	12	12	12
	45	0	15	15	15
	46	0	31	31	31
	47	0	22	22	22
	48	0	25 (1)	25 (1)	25 (1)
	49	0	15	15	15
	50	0	21	21	20
	51	1	26	27	27
	52	0	20	20	19
	53	1	15	16	13
	54	3	15	18	18
	55	0	5	5	5
	56	0	5	5	5
	57	0	13	13	12
	58	1	7	8	8
	59	0	3	3	3
	60	0	14	14	13
	61	1	8	9	9
	62	0	12 (1)	12 (1)	10
	63	2 (1)	8 (1)	10 (2)	9 (2)
平成	元	1	4	5	5
	2	0	0	0	0
	3	0	1	1	1
	4	0	5	5	4
	5	1	6	7	6
	6	1	6	7	7
	7	0	7	7	7
	8	0	4	4	3
	9	1	2	3	3
	10	0	4	4	3
	11	1	8	9	8
	12	1	10	11	8
	13	3	11	14	12
	14	2	23	25	22
	15	3	9	12	11
	16	1	9	10	9
	17	1	3	4	4
	18	0	4	4	4
	19	0	4	4	3
	20	1	15	16	16
	21	0	14	14	13
	22	1	9	10	10
	23	0	10	10	9
	24	1	6	7	5
	25	2	7	9	9
計			753 (38) ①		753 (38) ①

注：表中の括弧内の数字は調停件数、丸付き数字は仲裁件数でいずれも内数

图1 労働争議調整事件新規係属件数年次推移 (昭和22年～平成25年)

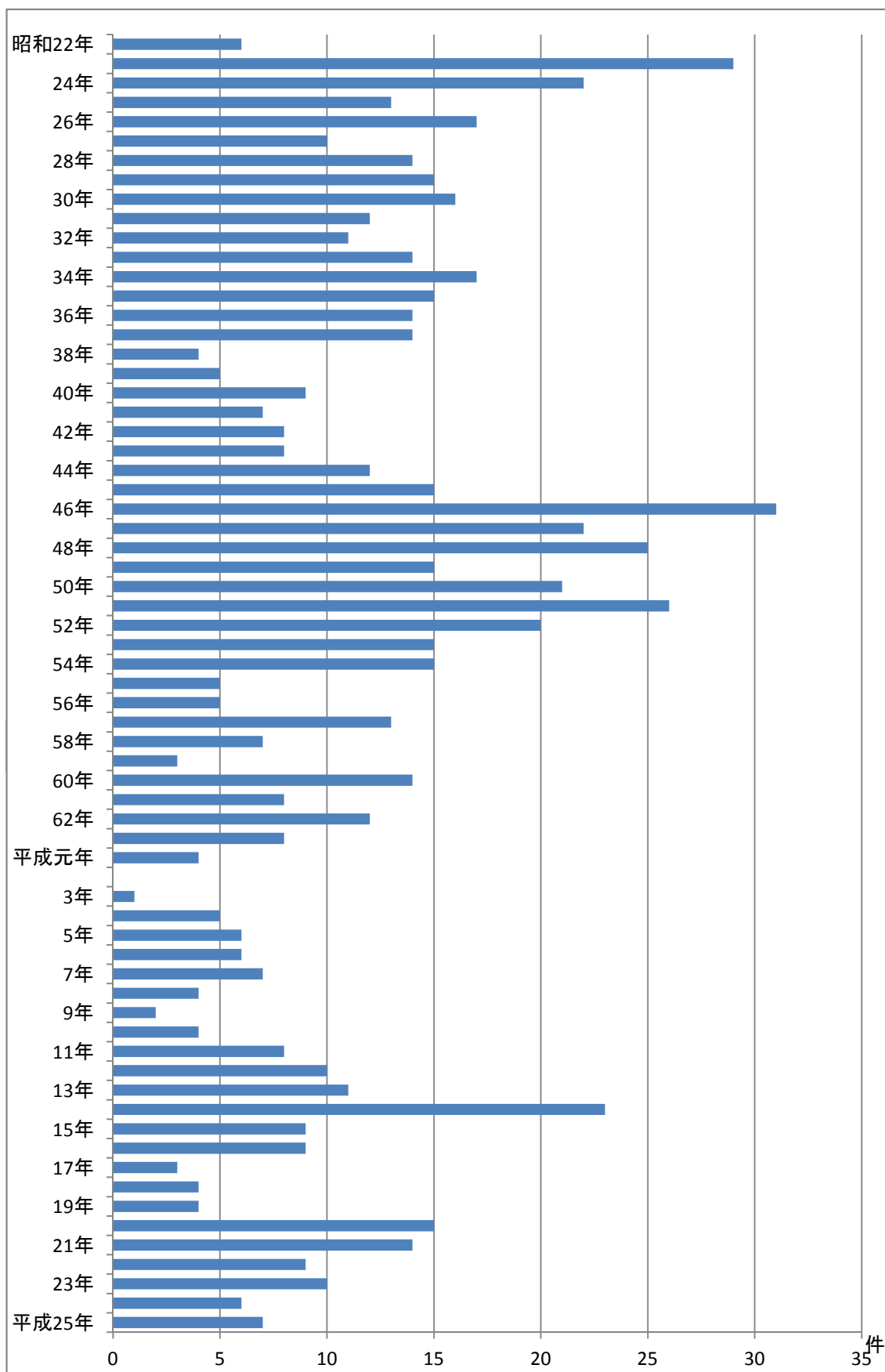


表2 個別的労使紛争のあっせん取扱件数年次推移 (平成14年～25年)

年	件数	前年からの繰越件数(a)	新規係属件数(b)	取扱件数(a)+(b)	終結件数
平成 14		-	2	2	1
15		1	11	12	11
16		1	3	4	4
17		0	4	4	4
18		0	8	8	8
19		0	14	14	14
20		0	14	14	13
21		1	9	10	10
22		0	25	25	23
23		2	24	26	25
24		1	9	10	10
25		0	7	7	6
計			130		129

図2 個別的労使紛争のあっせん新規係属件数年次推移 (平成14年～25年)

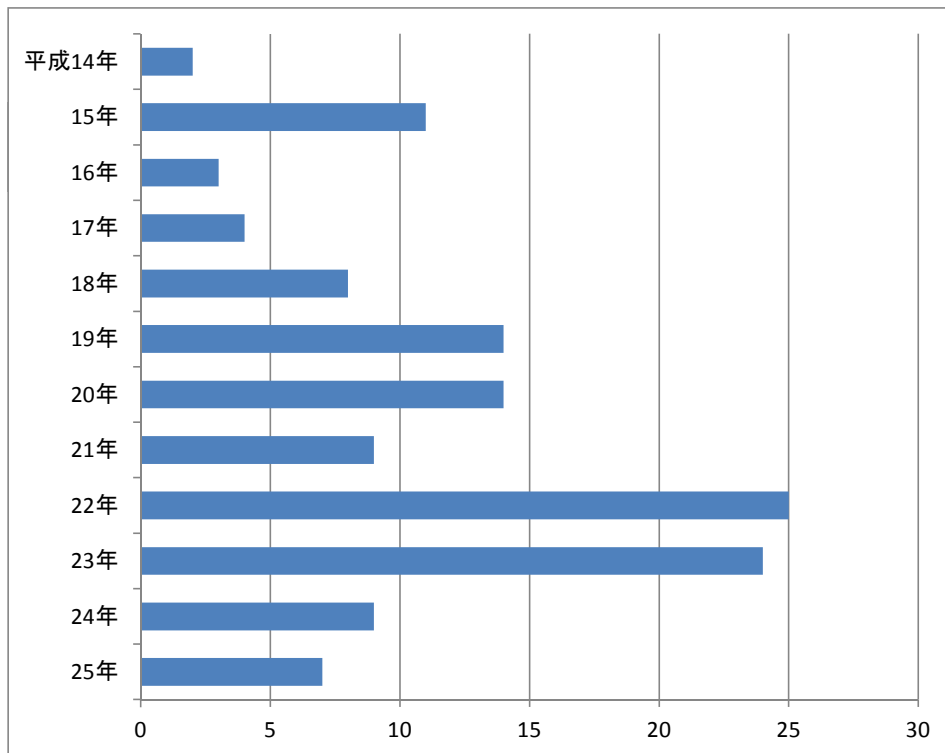


表3 不当労働行為事件取扱件数年次推移 (昭和22年～平成25年)

年	件数	前年からの繰越件数 (a)	新規係属件数 (b)	取扱件数 (a)+(b)	終結件数
昭和	22	-	10	10	6
	23	4	6	10	9
	24	1	5	6	4
	25	2	10	12	8
	26	4	2	6	6
	27	0	2	2	2
	28	0	4	4	4
	29	0	4	4	3
	30	1	5	6	3
	31	3	5	8	5
32	3	31	34	32	
33	2	6	8	7	
34	1	0	1	1	
35	0	7	7	5	
36	2	9	11	8	
37	3	3	6	4	
38	2	4	6	3	
39	3	1	4	3	
40	1	3	4	2	
41	2	1	3	2	
42	1	8	9	6	
43	3	3	6	3	
44	3	2	5	3	
45	2	6	8	3	
46	5	7	12	7	
47	5	7	12	5	
48	7	5	12	5	
49	7	6	13	10	
50	3	3	6	1	
51	5	8	13	6	
52	7	7	14	6	
53	8	8	16	8	
54	8	4	12	5	
55	7	5	12	6	
56	6	8	14	8	
57	6	13	19	8	
58	11	6	17	5	
59	12	2	14	5	
60	9	4	13	3	
平成	61	10	6	16	6
	62	10	4	14	7
	63	7	15	22	6
	元	16	8	24	8
	2	16	7	23	13
	3	10	6	16	1
	4	15	5	20	1
	5	19	5	24	8
6	16	3	19	6	
7	13	4	17	3	
8	14	4	18	4	
9	14	4	18	4	
10	14	4	18	3	
11	15	8	23	13	
12	10	4	14	7	
13	7	3	10	4	
14	6	6	12	3	
15	9	4	13	5	
16	8	4	12	5	
17	7	4	11	5	
18	6	3	9	7	
19	2	1	3	1	
20	2	4	6	2	
21	4	5	9	4	
22	5	4	9	4	
23	5	6	11	7	
24	4	1	5	5	
25	0	9	9	4	
計		371		366	

図3 不当労働行為事件新規係属件数年次推移（昭和22年～平成25年）

