

第61回試験研究成果発表会プログラム

<養鶏部門>

日時 令和5年10月3日(火)
13時~14時15分
場所 成田国際文化会館 小ホール
成田市土屋303
0476-23-1331

○電車をご利用の場合

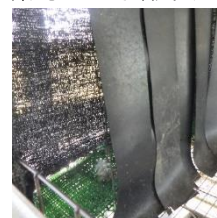
- ・京成成田駅中央口からバス利用
「イオンモール成田」行きで
「イオン成田店」下車、徒歩10分
- ・京成成田駅東口からバス利用
「文化会館」下車



1 採卵鶏におけるアニマルウェルフェアに配慮したケージシステム利用の検証

畜産総合研究センター 養豚養鶏研究室 小形次人

赤玉卵鶏を造作アニマルウェルフェア対応ケージで448日齢まで飼育し、産卵成績、卵質成績、鶏の行動、ストレスホルモンなどを調査したので紹介する。



2 採卵鶏主要銘柄長期飼育比較調査

畜産総合研究センター 養豚養鶏研究室 能瀬祥吾

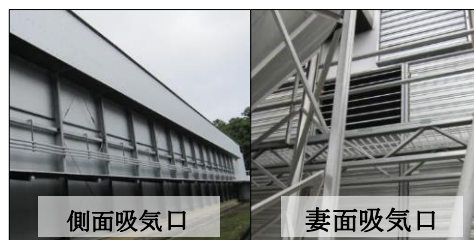
8銘柄の採卵鶏について、700日齢までの長期飼育のうち、420日齢までの成績を取りまとめた結果、ほとんどの銘柄鶏において育成期の発育が優れ、成鶏期において高い産卵持続性を示した。



3 県内採卵鶏鶏舎における吸気口構造調査

畜産総合研究センター 企画環境研究室 齊藤健一

ウィンドウレス及びセミウィンドウレス鶏舎内の温度や換気量を制御する吸気口部分の構造について、県内8農場の現地調査を実施したのでその概要を報告する。



※引き続き同会場において、14時30分より、鶏病研究会千葉県支部主催の「技術研修会」が開催されます。

※本発表会は、後日 YouTube「千葉県公式セミナーチャンネル」にて動画配信します。

【お問い合わせ先】

千葉県畜産総合研究センター 電話：043-445-4511 FAX：043-445-5447

千葉県農林水産部畜産課 電話：043-223-2939 FAX：043-222-3098

発表予定時刻等は畜産総合研究センターホームページ

(<http://www.pref.chiba.lg.jp/lab-chikusan/>) をご覧ください。