

千葉県立病院改革プラン（R5）の取組について（病院経営指標に係る評価）

○病院局全体

1 経営（収支）状況

単位：百万円

区分	R2	(対目標)	R3	(対目標)	R4	(対目標)	R5	(対目標)	R6	(対目標)
総収益	実績	48,550 (-2.8%)	53,484 (2.5%)	56,402 (5.7%)	55,932 (0.5%)	( )				
	目標	49,937	52,204	53,360	55,651	57,935				
医業収益	実績	31,884 (-8.5%)	33,232 (-6.1%)	35,810 (-3.1%)	38,056 (-2.3%)	( )				
	目標	34,849	35,374	36,964	38,940	39,867				
医業外収益	実績	16,247 (8.5%)	20,153 (19.8%)	20,577 (25.5%)	16,763 (0.3%)	( )				
	目標	14,974	16,824	16,396	16,711	18,068				
総費用	実績	50,782 (-2.8%)	54,099 (-5.6%)	56,968 (0.6%)	59,570 (2.3%)	( )				
	目標	52,253	57,336	56,613	58,239	60,812				
医業費用	実績	47,823 (-6.8%)	51,149 (-5.7%)	53,765 (-0.2%)	54,036 (-2.4%)	( )				
	目標	51,310	54,224	53,849	55,389	57,717				
医業外費用	実績	2,626 (178.5%)	2,884 (-7.0%)	3,177 (15.0%)	3,595 (26.2%)	( )				
	目標	943	3,103	2,764	2,849	3,096				
純利益(損失)	実績	-2,232 (3.6%)	-615 (88.0%)	-566 (82.6%)	-3,638 (-40.6%)	( )				
	目標	-2,316	-5,132	-3,253	-2,587	-2,877				

2 経営指標

区分	R2	(対目標)	R3	(対目標)	R4	(対目標)	R5	(対目標)	R6	(対目標)
経常収支比率	実績	95.4% (0.1)	98.8% (7.7)	99.0% (4.8)	95.1% (-0.4)	( )				
	目標	95.3%	91.1%	94.3%	95.6%	95.3%				
医業収支比率	実績	66.7% (-1.2)	65.0% (-0.3)	66.6% (-2.0)	70.4% (0.1)	( )				
	目標	67.9%	65.2%	68.6%	70.3%	69.1%				
給与費比率	実績	82.1% (8.6)	80.8% (0.7)	76.9% (-0.4)	71.6% (-3.2)	( )				
	目標	73.5%	80.1%	77.3%	74.8%	74.0%				
材料費比率	実績	39.4% (6.5)	38.4% (1.0)	39.5% (4.0)	38.6% (3.0)	( )				
	目標	32.9%	37.4%	35.5%	35.6%	35.2%				

3 患者動向

区分	R2	(対目標)	R3	(対目標)	R4	(対目標)	R5	(対目標)	R6	(対目標)
病床利用率	実績	66.1% (-15.2)	67.4% (-9.1)	68.0% (-12.8)	71.8% (-9.1)	( )				
	目標	81.3%	76.5%	80.8%	80.9%	81.9%				
延患者数計	実績	654,371 (-22.5%)	672,483 (-10.6%)	697,044 (-11.4%)	707,263 (-12.2%)	( )				
	目標	844,014	751,945	787,042	805,907	812,096				
延入院患者数	実績	261,444 (-21.7%)	259,456 (-14.0%)	267,594 (-17.9%)	284,033 (-16.2%)	( )				
	目標	334,073	301,676	326,123	338,885	343,349				
新入院患者数	実績	18,316 (-22.7%)	18,802 (-10.1%)	19,641 (-13.7%)	20,723 (-12.5%)	( )				
	目標	23,696	20,918	22,751	23,696	24,144				
入院単価(円)	実績	77,248 (7.6%)	79,154 (7.1%)	84,475 (13.9%)	84,257 (12.5%)	( )				
	目標	71,788	73,902	74,138	74,877	75,771				
延外来患者数	実績	392,927 (-22.9%)	413,027 (-8.3%)	429,450 (-6.8%)	423,230 (-9.4%)	( )				
	目標	509,941	450,269	460,919	467,022	468,747				
新外来患者数	実績	27,967 (-27.5%)	30,397 (-4.9%)	32,131 (-4.9%)	31,622 (-7.6%)	( )				
	目標	38,562	31,980	33,796	34,210	34,791				
外来単価(円)	実績	28,812 (40.4%)	29,438 (6.2%)	29,592 (9.9%)	32,046 (13.6%)	( )				
	目標	20,522	27,724	26,932	28,209	28,702				

1 経営（収支）状況

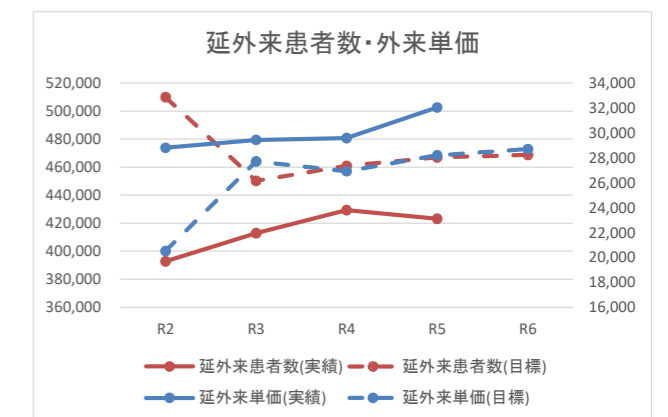
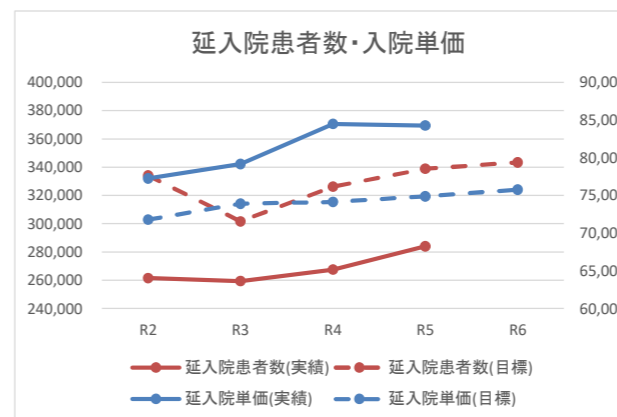
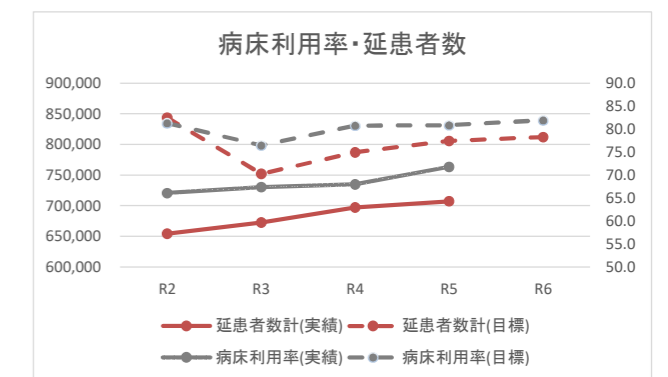
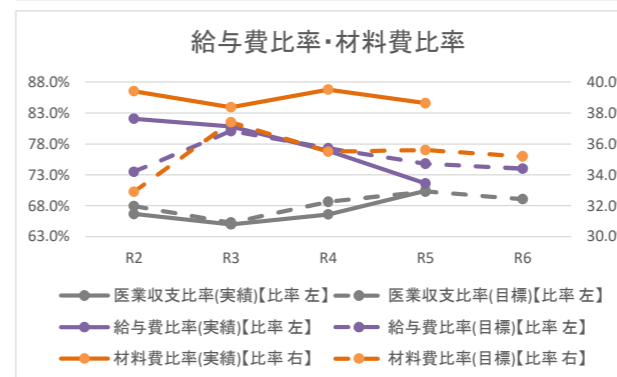
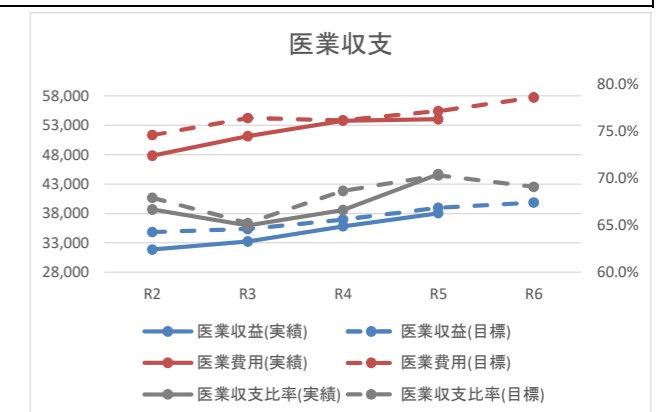
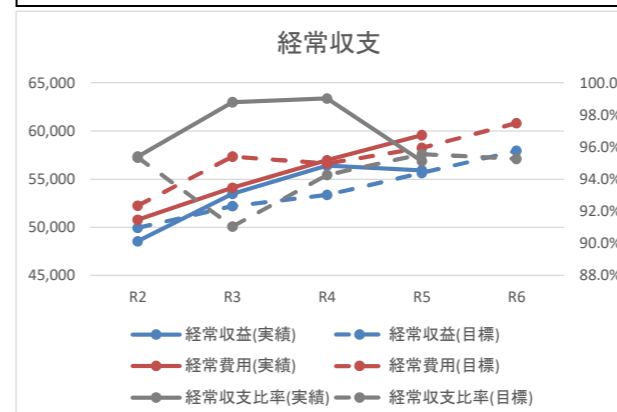
- ・入院、外来ともに、患者数は目標を下回っているが、単価は目標を上回っており、医業収益は増加している。
- ・一方で、医業費用も増加しているため、医業収支比率は横ばいであり、概ね目標どおりとなっている。

2 経営指標

- ・経常収支比率、医業収支比率は概ね目標どおりである。給与費比率は目標を達成したが、材料費比率は目標を達成できなかった。

3 患者動向

- ・前年度より入院患者数は増加、外来患者数は減少したが、いずれも目標を大きく下回っている。
- ・病床利用率は上昇傾向にあるが、目標は下回っている。
- ・単価については、入院、外来ともに目標を大きく上回っている。



〇がんセンター

1 経営（収支）状況

単位：百万円

区分		R2 (対目標)	R3 (対目標)	R4 (対目標)	R5 (対目標)	R6 (対目標)
総収益	実績	16,870 (-6.5%)	19,742 (-1.2%)	20,747 (0.8%)	21,279 (-4.4%)	( )
	目標	18,037	19,981	20,592	22,263	22,784
医業収益	実績	12,324 (-5.5%)	13,235 (-6.3%)	14,235 (-5.4%)	15,278 (-7.5%)	( )
	目標	13,047	14,132	15,043	16,525	16,860
医業外収益	実績	4,489 (-10.0%)	6,457 (10.4%)	6,502 (17.2%)	5,998 (4.5%)	( )
	目標	4,990	5,848	5,549	5,738	5,925
総費用	実績	17,140 (-9.9%)	20,106 (-6.4%)	21,704 (2.2%)	21,974 (-2.3%)	( )
	目標	19,013	21,482	21,247	22,492	22,916
医業費用	実績	16,144 (-12.8%)	18,868 (-6.3%)	20,284 (0.6%)	20,626 (-3.3%)	( )
	目標	18,512	20,144	20,161	21,332	21,752
医業外費用	実績	927 (84.9%)	1,209 (-9.2%)	1,402 (29.1%)	1,344 (15.8%)	( )
	目標	501	1,331	1,086	1,160	1,164
純利益(損失)	実績	-270 (72.3%)	-365 (75.7%)	-957 (-46.1%)	-695 (-203.3%)	( )
	目標	-976	-1,501	-655	-229	-131

2 経営指標

区分		R2 (対目標)	R3 (対目標)	R4 (対目標)	R5 (対目標)	R6 (対目標)
経常収支比率	実績	98.5% (3.6)	98.1% (5.0)	95.6% (-1.3)	96.8% (-2.1)	( )
	目標	94.9%	93.0%	96.9%	99.0%	99.4%
医業収支比率	実績	76.3% (5.9)	70.1% (0.0)	70.2% (-4.4)	74.1% (-3.4)	( )
	目標	70.5%	70.2%	74.6%	77.5%	77.5%
給与費比率	実績	63.6% (5.5)	61.7% (-0.2)	60.4% (1.2)	56.4% (0.8)	( )
	目標	58.1%	61.9%	59.2%	55.6%	55.2%
材料費比率	実績	43.2% (5.8)	41.5% (0.2)	42.3% (3.3)	42.1% (2.7)	( )
	目標	37.4%	41.3%	39.0%	39.5%	38.8%

3 患者動向

区分		R2 (対目標)	R3 (対目標)	R4 (対目標)	R5 (対目標)	R6 (対目標)
病床利用率	実績	73.5% (3.5)	78.1% (2.8)	74.3% (-11.1)	74.0% (-9.8)	( )
	目標	70.0%	75.3%	85.4%	83.8%	84.3%
延患者数計	実績	225,170 (-21.1%)	236,631 (-8.3%)	245,009 (-10.7%)	254,053 (-11.6%)	( )
	目標	285,542	258,143	274,421	287,524	288,123
延入院患者数	実績	94,537 (-17.8%)	96,335 (-8.5%)	98,204 (-22.8%)	108,551 (-21.2%)	( )
	目標	114,975	105,253	127,203	137,676	138,386
新入院患者数	実績	7,511 (-21.6%)	7,874 (-2.3%)	8,142 (-16.4%)	8,828 (-16.2%)	( )
	目標	9,581	8,058	9,738	10,540	10,594
入院単価(円)	実績	66,161 (1.8%)	68,378 (3.5%)	72,658 (8.4%)	72,571 (6.6%)	( )
	目標	65,017	66,060	67,051	68,057	69,078
延外来患者数	実績	130,633 (-23.4%)	140,296 (-8.2%)	146,805 (-0.3%)	145,502 (-2.9%)	( )
	目標	170,567	152,890	147,218	149,848	149,737
新外来患者数	実績	6,738 (-17.5%)	6,965 (-6.3%)	7,216 (0.8%)	7,079 (-2.9%)	( )
	目標	8,168	7,437	7,161	7,289	7,283
外来単価(円)	実績	44,958 (41.6%)	45,168 (0.9%)	46,285 (7.1%)	48,380 (3.7%)	( )
	目標	31,750	44,749	43,221	46,648	47,628

1 経営（収支）状況

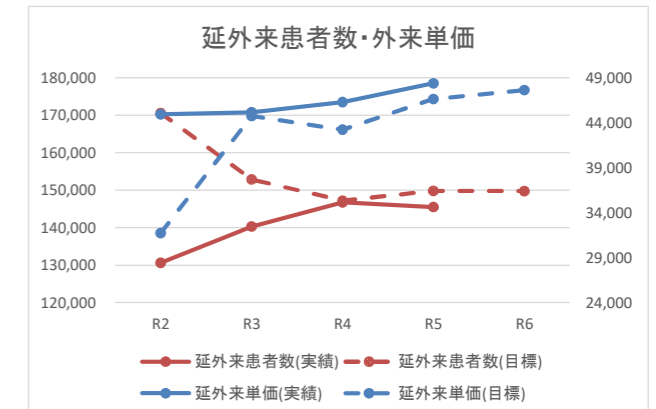
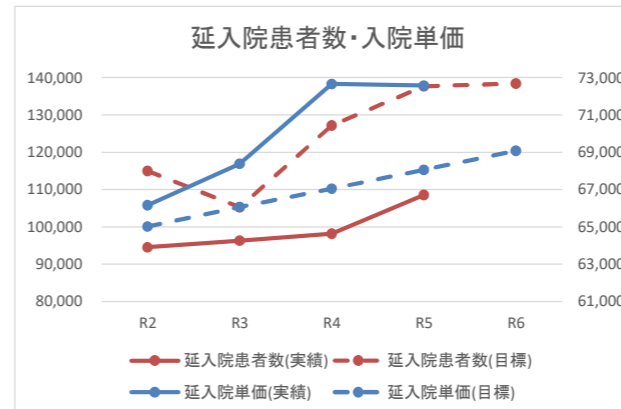
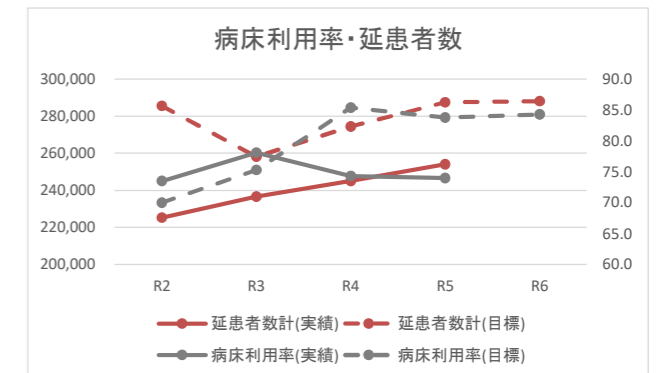
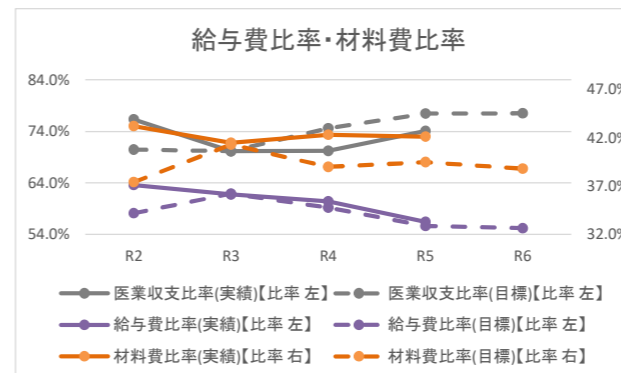
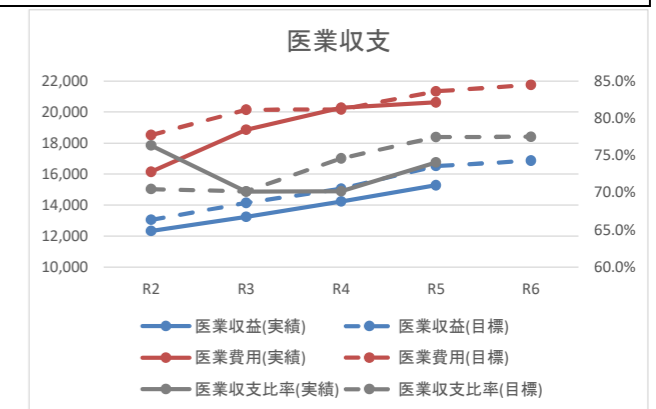
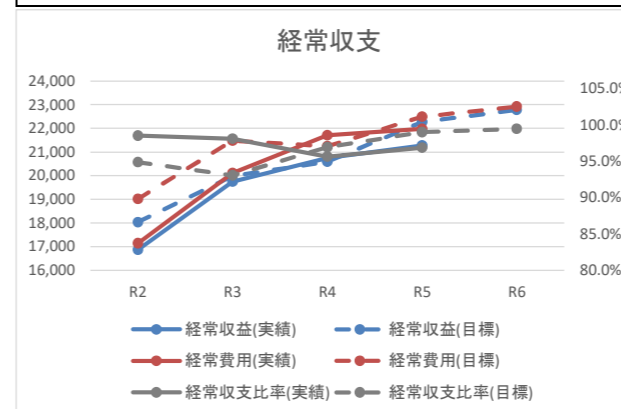
- 患者数の増加により医業収益は増加したが、経費や材料費等の増加により医業費用も増加したことから、医業収支比率は増加したものの、目標を下回った。

2 経営指標

- 給与費比率は前年度より低下したが、目標を達成できなかった。
- 材料費比率は前年度より横ばいで、目標を達成できなかった。

3 患者動向

- 前年度より患者数は増加しているが、目標を大きく下回っている。
- 病床利用率は前年度より低下し、目標を大きく下回っている。
- 単価については、入院・外来とも目標を上回っている。



○総合救急災害医療センター

1 経営（収支）状況

単位：百万円

区分		R2 (対目標)	R3 (対目標)	R4 (対目標)	R5 (対目標)	R6 (対目標)
総収益	実績	7,486 ( 3.0%)	9,019 ( 21.0%)	9,151 ( 22.1%)	9,247 ( 20.7%)	( )
	目標	7,269	7,455	7,496	7,659	8,955
医業収益	実績	3,984 ( -7.4%)	4,250 ( 0.6%)	4,580 ( 6.5%)	4,869 ( 10.0%)	( )
	目標	4,301	4,226	4,302	4,427	4,643
医業外収益	実績	3,444 ( 16.1%)	4,767 ( 47.9%)	4,569 ( 43.0%)	3,269 ( 1.1%)	( )
	目標	2,968	3,223	3,194	3,232	4,312
総費用	実績	6,872 ( -2.9%)	6,965 ( -0.2%)	7,220 ( 2.5%)	9,406 ( 31.6%)	( )
	目標	7,076	6,981	7,046	7,145	9,011
医業費用	実績	6,574 ( -5.7%)	6,680 ( -0.5%)	6,815 ( 0.7%)	7,043 ( 2.6%)	( )
	目標	6,975	6,711	6,767	6,862	8,492
医業外費用	実績	266 ( 162.0%)	282 ( 4.6%)	403 ( 44.5%)	432 ( 52.8%)	( )
	目標	102	269	279	283	519
純利益(損失)	実績	614 ( 218.5%)	2,055 ( 333.5%)	1,931 ( 329.2%)	-160 (-131.0%)	( )
	目標	193	474	450	514	-56

2 経営指標

区分		R2 (対目標)	R3 (対目標)	R4 (対目標)	R5 (対目標)	R6 (対目標)
経常収支比率	実績	108.6% ( 5.9)	129.5% ( 22.8)	126.8% ( 20.4)	108.9% ( 1.7)	( )
	目標	102.7%	106.7%	106.4%	107.2%	99.4%
医業収支比率	実績	60.6% ( -1.1)	63.6% ( 0.7)	67.2% ( 3.6)	69.1% ( 4.6)	( )
	目標	61.7%	63.0%	63.6%	64.5%	54.7%
給与費比率	実績	104.1% ( 7.6)	97.6% ( -2.4)	91.1% ( -8.4)	90.8% ( -7.2)	( )
	目標	96.5%	100.0%	99.5%	98.0%	94.8%
材料費比率	実績	30.6% ( 0.7)	30.0% ( 1.0)	30.3% ( 1.7)	29.8% ( 1.2)	( )
	目標	29.9%	29.1%	28.6%	28.6%	28.8%

3 患者動向

区分		R2 (対目標)	R3 (対目標)	R4 (対目標)	R5 (対目標)	R6 (対目標)
病床利用率	実績	74.8% ( -5.8)	75.5% ( -5.6)	84.3% ( 3.6)	83.5% ( 1.6)	( )
	目標	80.6%	81.1%	80.8%	81.9%	85.6%
延患者数計	実績	72,273 ( -15.4%)	75,898 ( -10.1%)	82,823 ( 4.6%)	82,710 ( 2.3%)	( )
	目標	85,389	84,409	79,178	80,850	82,270
延入院患者数	実績	40,957 ( -7.2%)	41,361 ( -6.9%)	46,180 ( 4.4%)	45,738 ( 2.0%)	( )
	目標	44,140	44,414	44,225	44,837	46,886
新入院患者数	実績	2,101 ( -14.4%)	2,281 ( -2.2%)	2,628 ( 10.1%)	2,705 ( 11.9%)	( )
	目標	2,455	2,333	2,387	2,418	2,695
入院単価(円)	実績	84,981 ( 3.2%)	89,611 ( 9.9%)	86,548 ( 1.7%)	94,997 ( 10.1%)	( )
	目標	82,333	81,526	85,066	86,276	86,695
延外来患者数	実績	31,316 ( -24.1%)	34,537 ( -13.6%)	36,643 ( 4.8%)	36,972 ( 2.7%)	( )
	目標	41,249	39,995	34,953	36,013	35,384
新外来患者数	実績	636 ( -13.9%)	810 ( 10.5%)	1,046 ( 57.8%)	1,080 ( 58.8%)	( )
	目標	739	733	663	680	994
外来単価(円)	実績	15,395 ( -0.8%)	15,002 ( 3.6%)	15,253 ( 4.0%)	13,665 ( -7.4%)	( )
	目標	15,513	14,483	14,667	14,752	15,604

1 経営（収支）状況

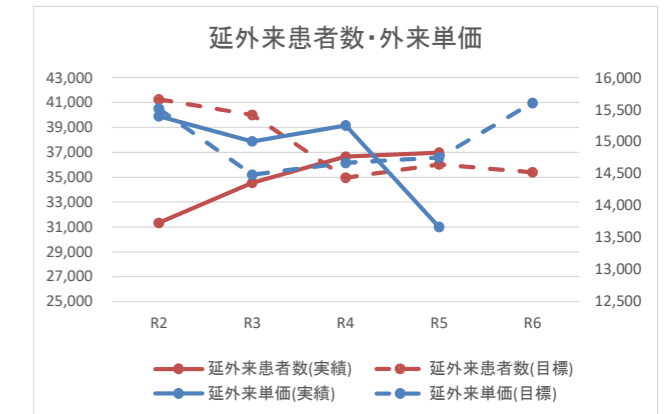
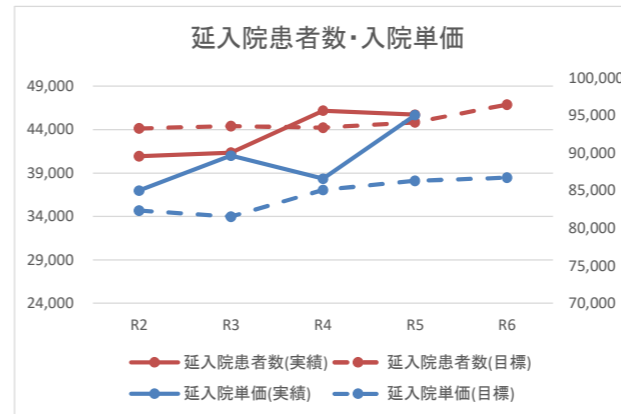
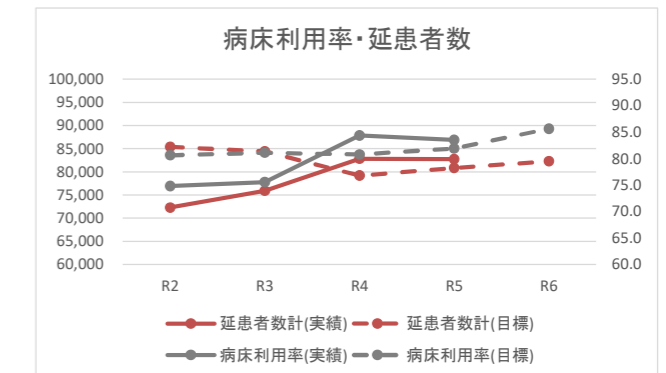
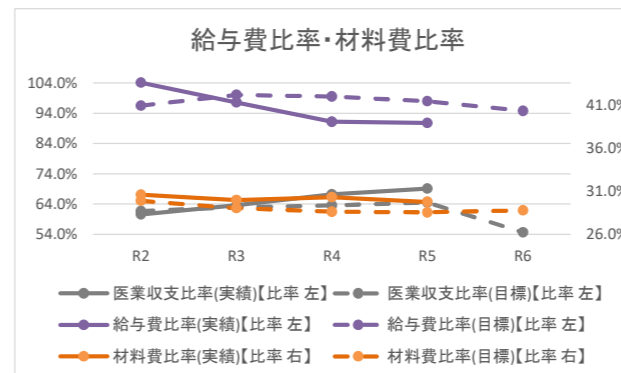
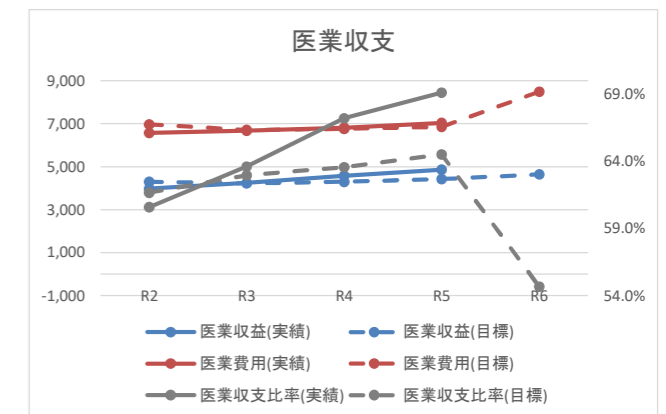
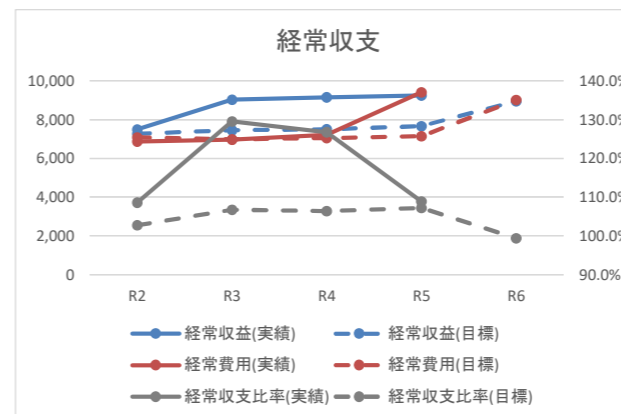
- ・ 医業収益の増に対し、医業費用の増は低く抑えられていることから、医業収支比率は目標を上回った。
- ・ 一方で、令和5年度は、総合救急災害医療センターの開設に係る特別損失を計上したため、純利益は目標を達成できなかった。

2 経営指標

- ・ 給与費比率は減少し、目標を達成した。
- ・ 材料費比率は横ばいで、目標を達成できなかった。

3 患者動向

- ・ 患者数は入院、外来ともに前年度より横ばいであるが、目標を達成した。
- ・ 病床利用率は高い状態を維持している。
- ・ 単価について、入院は目標を上回っているが、外来は目標を下回った。



〇こども病院

1 経営（収支）状況

単位：百万円

区分		R2 (対目標)	R3 (対目標)	R4 (対目標)	R5 (対目標)	R6 (対目標)
総収益	実績	11,476 ( 6.9%)	11,399 ( -1.4%)	12,211 ( -2.8%)	12,340 ( -3.5%)	( )
	目標	10,739	11,561	12,566	12,789	13,017
医療収益	実績	7,906 ( 8.0%)	7,553 ( -11.4%)	8,268 ( -4.3%)	8,933 ( 1.3%)	( )
	目標	7,322	8,526	8,642	8,818	8,998
医療外収益	実績	3,521 ( 3.0%)	3,845 ( 26.7%)	3,942 ( 0.5%)	3,407 ( -14.2%)	( )
	目標	3,417	3,036	3,924	3,971	4,018
総費用	実績	11,718 ( 14.7%)	11,685 ( -5.0%)	12,319 ( 1.6%)	12,530 ( 2.5%)	( )
	目標	10,212	12,306	12,129	12,228	12,335
医療費用	実績	11,000 ( 9.0%)	11,006 ( -5.3%)	11,639 ( 1.1%)	11,787 ( 1.6%)	( )
	目標	10,092	11,620	11,509	11,606	11,711
医療外費用	実績	658 ( 447.7%)	676 ( -1.4%)	680 ( 9.7%)	741 ( 19.3%)	( )
	目標	120	685	620	622	624
純利益(損失)	実績	-242 (-145.9%)	-286 ( 61.6%)	-108 (-124.8%)	-191 (-133.9%)	( )
	目標	527	-744	437	562	681

2 経営指標

区分		R2 (対目標)	R3 (対目標)	R4 (対目標)	R5 (対目標)	R6 (対目標)
経常収支比率	実績	98.0% ( -7.1 )	97.6% ( 3.6 )	99.1% ( -4.5 )	98.5% ( -6.1 )	( )
	目標	105.2%	94.0%	103.6%	104.6%	105.5%
医療収支比率	実績	71.9% ( -0.7 )	68.6% ( -4.7 )	71.0% ( -4.0 )	75.8% ( -0.2 )	( )
	目標	72.6%	73.4%	75.1%	76.0%	76.8%
給与費比率	実績	68.4% ( -2.4 )	72.5% ( 4.0 )	67.2% ( -1.2 )	62.3% ( -5.6 )	( )
	目標	70.8%	68.5%	68.4%	67.9%	67.4%
材料費比率	実績	46.7% ( 12.5 )	46.7% ( 3.3 )	48.7% ( 7.0 )	46.8% ( 5.9 )	( )
	目標	34.2%	43.4%	41.7%	40.9%	40.3%

3 患者動向

区分		R2 (対目標)	R3 (対目標)	R4 (対目標)	R5 (対目標)	R6 (対目標)
病床利用率	実績	57.1% ( -21.8 )	54.5% ( -24.0 )	56.4% ( -18.7 )	62.7% ( -13.1 )	( )
	目標	78.9%	78.5%	75.1%	75.8%	76.5%
延患者数計	実績	121,627 ( -16.7%)	123,685 ( -16.7%)	125,171 ( -17.7%)	127,276 ( -16.6%)	( )
	目標	145,963	148,445	152,150	152,608	153,078
延入院患者数	実績	42,527 ( -27.6%)	40,617 ( -30.5%)	42,024 ( -24.9%)	46,824 ( -17.1%)	( )
	目標	58,765	58,473	55,945	56,463	56,989
新入院患者数	実績	3,503 ( -23.1%)	3,281 ( -30.8%)	3,437 ( -24.2%)	3,865 ( -15.6%)	( )
	目標	4,555	4,741	4,536	4,578	4,621
入院単価(円)	実績	109,998 ( 27.6%)	102,090 ( 11.9%)	117,253 ( 27.1%)	105,085 ( 12.6%)	( )
	目標	86,189	91,267	92,271	93,286	94,312
延外来患者数	実績	79,100 ( -9.3%)	83,068 ( -7.7%)	83,147 ( -13.6%)	80,452 ( -16.3%)	( )
	目標	87,198	89,972	96,205	96,145	96,089
新外来患者数	実績	4,068 ( -21.8%)	5,395 ( 11.4%)	5,941 ( 14.8%)	5,884 ( 13.7%)	( )
	目標	5,200	4,841	5,177	5,173	5,170
外来単価(円)	実績	40,530 ( 58.3%)	40,568 ( 15.6%)	39,792 ( 11.1%)	49,432 ( 35.1%)	( )
	目標	25,600	35,089	35,826	36,578	37,346

1 経営（収支）状況

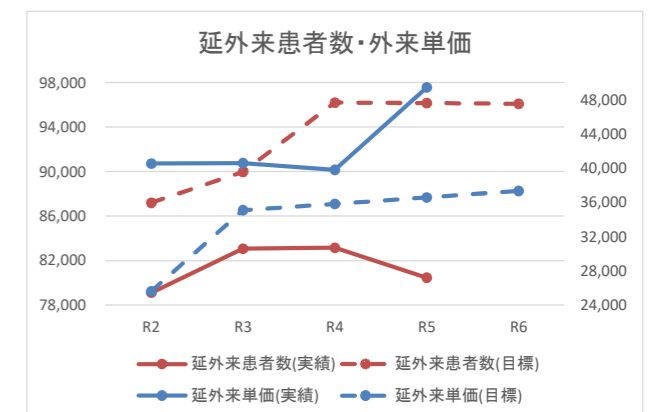
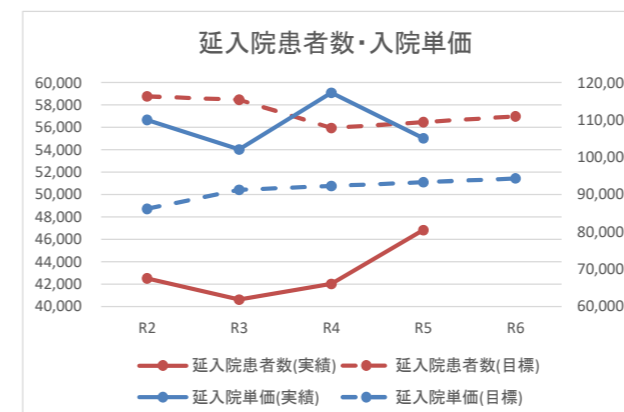
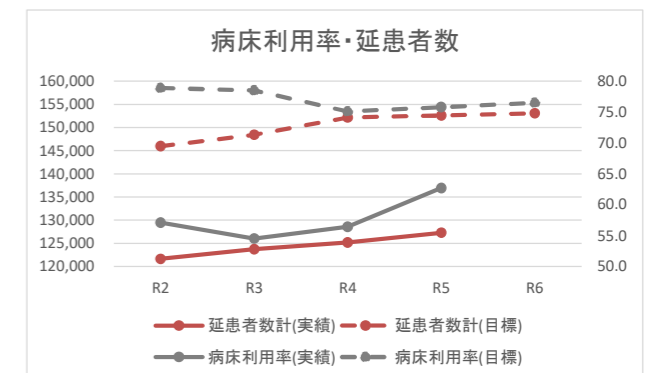
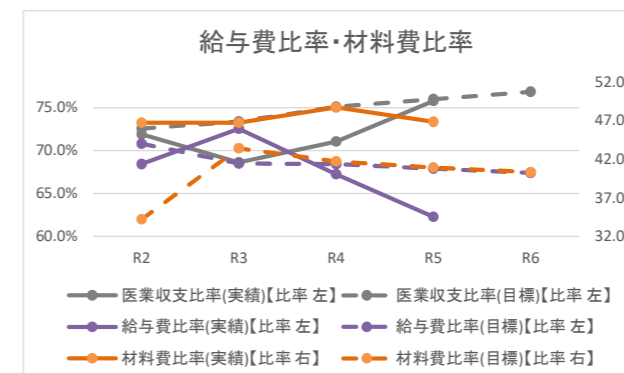
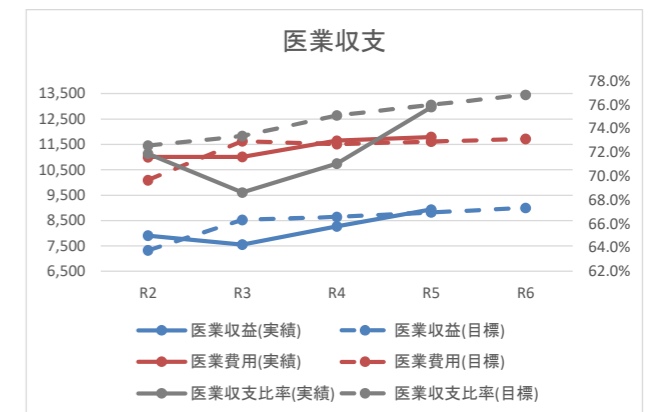
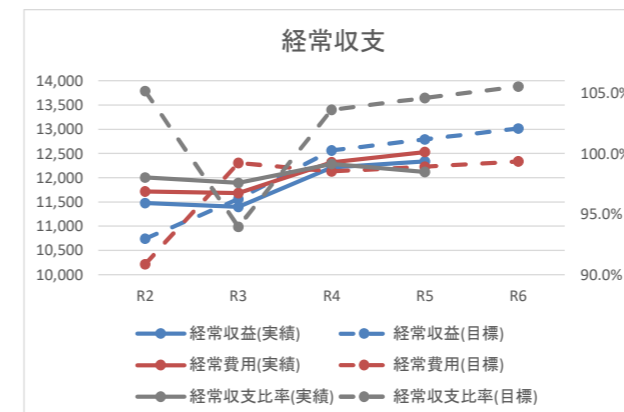
- 患者数が増加したことにより医療収益が増加したものの、医療費用も増加した結果、医療収支比率は概ね目標通りとなっている。
- 医療外収益が目標を大きく下回ったことなどから、純利益は目標を下回った。

2 経営指標

- 経常収支比率は前年度より低下しており、目標を達成できなかった。
- 材料費比率は前年度より低下したものの、目標を達成できなかった。

3 患者動向

- 前年度より患者数、病床利用率は増加したが、目標を大きく下回っている。
- 単価については、入院・外来とも目標を上回っている。



○循環器病センター

1 経営（収支）状況

単位：百万円

区分		R2 (対目標)	R3 (対目標)	R4 (対目標)	R5 (対目標)	R6 (対目標)
総収益	実績	8,075 (-9.4%)	8,472 (3.4%)	8,941 (16.3%)	8,299 (6.0%)	( )
	目標	8,914	8,193	7,686	7,829	7,976
医業収益	実績	4,881 (-25.6%)	5,208 (-2.3%)	5,691 (3.0%)	5,920 (4.9%)	( )
	目標	6,564	5,331	5,525	5,645	5,768
医業外収益	実績	2,972 (32.9%)	3,251 (13.6%)	3,248 (50.4%)	2,378 (8.9%)	( )
	目標	2,235	2,861	2,160	2,184	2,208
総費用	実績	8,487 (-4.1%)	8,342 (-4.7%)	8,619 (1.0%)	8,776 (1.8%)	( )
	目標	8,850	8,753	8,534	8,623	8,702
医業費用	実績	7,904 (-9.0%)	7,830 (-5.8%)	8,142 (1.4%)	7,976 (-1.8%)	( )
	目標	8,684	8,308	8,033	8,119	8,196
医業外費用	実績	456 (175.3%)	496 (11.4%)	476 (-5.0%)	800 (58.7%)	( )
	目標	165	445	501	504	506
純利益(損失)	実績	-412 (-747.4%)	130 (123.3%)	322 (137.9%)	-478 (39.9%)	( )
	目標	64	-560	-849	-795	-726

2 経営指標

区分		R2 (対目標)	R3 (対目標)	R4 (対目標)	R5 (対目標)	R6 (対目標)
経常収支比率	実績	93.9% (-5.5)	101.6% (8.0)	103.7% (13.7)	94.6% (3.8)	( )
	目標	99.4%	93.6%	90.1%	90.8%	91.7%
医業収支比率	実績	61.8% (-13.8)	66.5% (2.3)	69.9% (1.1)	74.2% (4.7)	( )
	目標	75.6%	64.2%	68.8%	69.5%	70.4%
給与費比率	実績	91.2% (22.2)	82.6% (-3.4)	76.1% (-5.1)	71.6% (-8.9)	( )
	目標	69.0%	86.0%	81.2%	80.5%	79.8%
材料費比率	実績	36.8% (5.9)	35.8% (-0.1)	36.3% (3.6)	33.9% (1.5)	( )
	目標	30.9%	35.9%	32.7%	32.4%	32.0%

3 患者動向

区分		R2 (対目標)	R3 (対目標)	R4 (対目標)	R5 (対目標)	R6 (対目標)
病床利用率	実績	56.4% (-20.9)	57.1% (-20.5)	60.8% (-18.4)	70.7% (-9.4)	( )
	目標	77.3%	77.6%	79.2%	80.1%	81.0%
延患者数計	実績	114,512 (-28.5%)	117,565 (-5.6%)	124,176 (-4.8%)	122,257 (-7.6%)	( )
	目標	160,198	124,502	130,444	132,287	134,166
延入院患者数	実績	42,639 (-31.3%)	43,161 (-8.7%)	45,902 (-4.9%)	45,797 (-6.2%)	( )
	目標	62,050	47,295	48,271	48,831	49,401
新入院患者数	実績	2,993 (-31.6%)	3,056 (-4.1%)	3,095 (-4.9%)	2,980 (-9.5%)	( )
	目標	4,376	3,188	3,254	3,291	3,330
入院単価(円)	実績	92,860 (7.0%)	97,318 (6.0%)	100,548 (8.4%)	105,159 (12.3%)	( )
	目標	86,824	91,823	92,741	93,668	94,605
延外来患者数	実績	71,873 (-26.8%)	74,404 (-3.6%)	78,274 (-4.7%)	76,460 (-8.4%)	( )
	目標	98,148	77,207	82,173	83,456	84,765
新外来患者数	実績	5,225 (-40.8%)	5,573 (-13.3%)	6,127 (-10.4%)	5,763 (-17.0%)	( )
	目標	8,830	6,425	6,838	6,945	7,053
外来単価(円)	実績	11,914 (6.0%)	12,510 (5.0%)	12,988 (8.4%)	13,636 (13.1%)	( )
	目標	11,243	11,910	11,981	12,053	12,125

1 経営（収支）状況

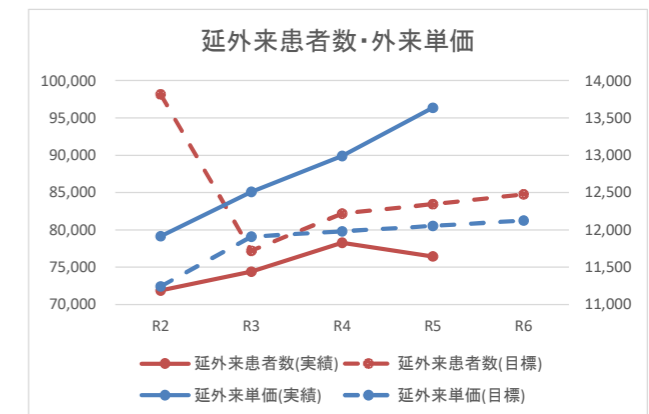
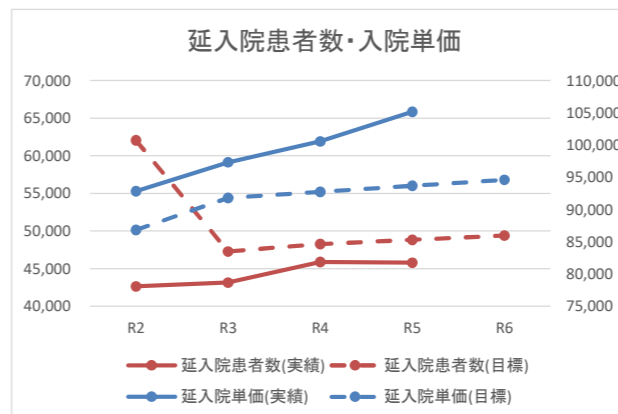
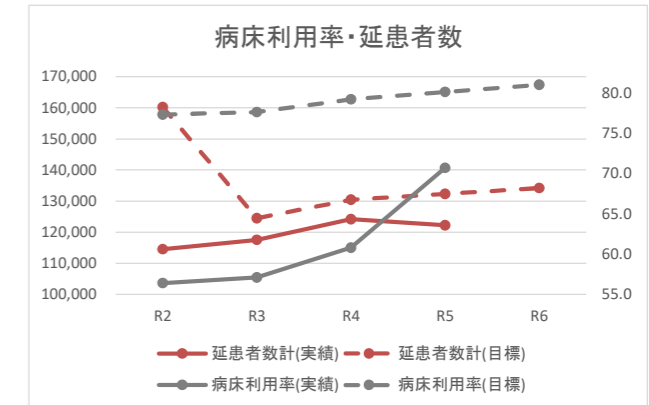
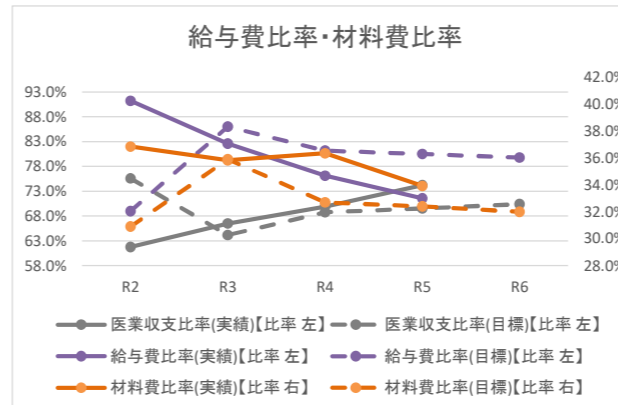
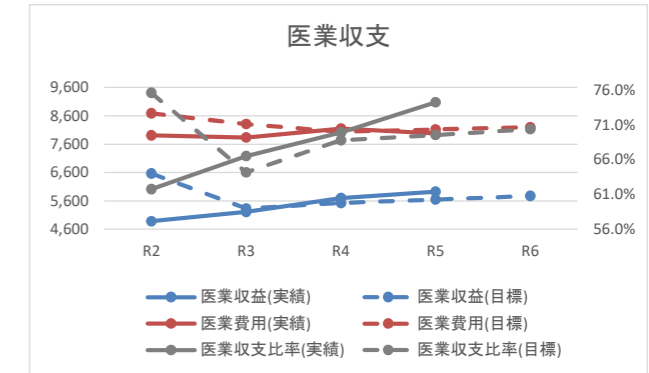
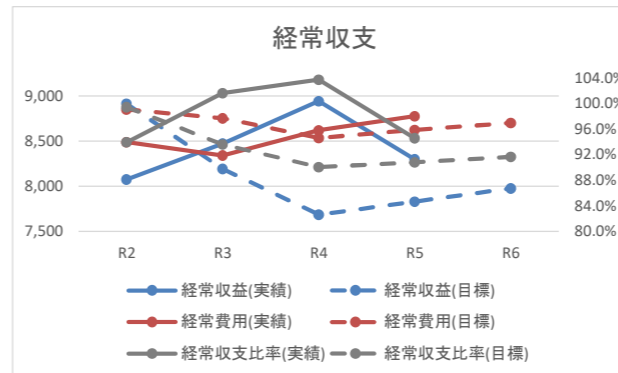
- ・ 医業収益が増加、医業費用が減少し、医業収支比率は目標を上回った。
- ・ 医業外収益の減などにより純利益は前年度より減少したものの、目標を上回った。

2 経営指標

- ・ 給与費比率は前年度に続き目標を達成した。
- ・ 材料費比率は前年度より低下したものの目標を達成できなかった。

3 患者動向

- ・ 病床利用率は前年度から約10%上がっているが、運用病床数を減らしたためであり、患者数は減少している。
- ・ 延入院患者数、延外来患者数ともに目標を下回っている。
- ・ 単価については、入院外来ともに目標を上回っている。



○佐原病院

1 経営（収支）状況

単位：百万円

区分		R2 (対目標)	R3 (対目標)	R4 (対目標)	R5 (対目標)	R6 (対目標)
総収益	実績	4,016 (-10.4%)	4,253 (-3.0%)	4,718 (7.6%)	4,082 (-8.6%)	( )
	目標	4,483	4,385	4,385	4,468	4,552
医業収益	実績	2,790 (-22.8%)	2,986 (-5.5%)	3,036 (-12.0%)	3,056 (-13.3%)	( )
	目標	3,614	3,159	3,452	3,524	3,599
医業外収益	実績	1,195 (37.6%)	1,253 (2.2%)	1,681 (80.2%)	1,025 (8.7%)	( )
	目標	868	1,226	933	943	954
総費用	実績	5,113 (-2.0%)	5,215 (-2.7%)	5,227 (-10.1%)	5,167 (-12.1%)	( )
	目標	5,219	5,357	5,811	5,880	5,951
医業費用	実績	4,852 (-6.1%)	5,019 (-1.9%)	5,055 (-9.2%)	4,975 (-11.7%)	( )
	目標	5,165	5,116	5,569	5,637	5,705
医業外費用	実績	218 (305.8%)	182 (-23.7%)	168 (-30.4%)	190 (-22.1%)	( )
	目標	54	238	242	244	246
純利益(損失)	実績	-1,098 (-49.1%)	-962 (1.0%)	-509 (64.3%)	-1,085 (23.2%)	( )
	目標	-736	-972	-1,426	-1,413	-1,399

2 経営指標

区分		R2 (対目標)	R3 (対目標)	R4 (対目標)	R5 (対目標)	R6 (対目標)
経常収支比率	実績	78.6% (-7.3)	81.5% (-0.4)	90.3% (14.9)	79.0% (3.0)	( )
	目標	85.9%	81.9%	75.5%	76.0%	76.5%
医業収支比率	実績	57.5% (-12.5)	59.5% (-2.3)	60.1% (-1.9)	61.4% (-1.1)	( )
	目標	70.0%	61.7%	62.0%	62.5%	63.1%
給与費比率	実績	117.2% (40.3)	110.6% (1.4)	109.7% (8.5)	105.8% (5.4)	( )
	目標	76.9%	109.2%	101.2%	100.4%	99.6%
材料費比率	実績	19.0% (-2.8)	19.9% (1.9)	21.2% (3.7)	20.5% (2.5)	( )
	目標	21.8%	18.0%	17.5%	18.0%	18.5%

3 患者動向

区分		R2 (対目標)	R3 (対目標)	R4 (対目標)	R5 (対目標)	R6 (対目標)
病床利用率	実績	65.9% (-4.4)	67.1% (-4.5)	62.4% (-15.7)	68.1% (-11.0)	( )
	目標	70.3%	71.6%	78.1%	79.1%	80.0%
延患者数計	実績	120,789 (-27.6%)	118,704 (-13.0%)	119,865 (-20.5%)	120,967 (-20.7%)	( )
	目標	166,922	136,446	150,849	152,638	154,459
延入院患者数	実績	40,784 (-24.7%)	37,982 (-17.9%)	35,284 (-30.1%)	37,123 (-27.3%)	( )
	目標	54,143	46,241	50,479	51,078	51,687
新入院患者数	実績	2,208 (-19.1%)	2,310 (-11.1%)	2,339 (-17.5%)	2,345 (-18.3%)	( )
	目標	2,729	2,598	2,836	2,869	2,904
入院単価(円)	実績	44,710 (0.0%)	49,927 (13.1%)	54,702 (22.8%)	53,137 (18.2%)	( )
	目標	44,708	44,141	44,538	44,939	45,343
延外来患者数	実績	80,005 (-29.1%)	80,722 (-10.5%)	84,581 (-15.7%)	83,844 (-17.4%)	( )
	目標	112,779	90,205	100,370	101,560	102,772
新外来患者数	実績	11,300 (-27.7%)	11,654 (-7.1%)	11,801 (-15.4%)	11,816 (-16.3%)	( )
	目標	15,625	12,544	13,957	14,123	14,291
外来単価(円)	実績	11,294 (18.6%)	12,424 (13.7%)	12,171 (10.4%)	11,913 (7.1%)	( )
	目標	9,521	10,929	11,027	11,127	11,227

1 経営（収支）状況

- ・入院患者数の増加などにより医業収益は増加したものの、目標を大きく下回っている。
- ・費用削減は目標を上回っており、純損失は前年度より拡大したものの、目標を上回った。

2 経営指標

- ・給与費比率は前年度より低下したが、目標を達成できなかった。
- ・材料費比率は前年度より低下したが、目標を達成できなかった。

3 患者動向

- ・入院患者数は前年度と比べて増加したが、外来患者数が減少しており、延患者数は目標を大きく下回っている。
- ・病床利用率は前年度から上昇しているものの、目標を大きく下回っている。
- ・単価については、入院外来ともに目標を大きく上回った。

