

千葉県立病院改革プラン（R4）の取組について（病院経営指標に係る評価）

○病院局全体

1 経営（収支）状況

単位：百万円

区分		R2	(対目標)	R3	(対目標)	R4	(対目標)	R5	(対目標)	R6	(対目標)
総収益	実績	48,211	(-3.2%)	53,484	(2.5%)	56,402	(5.7%)	()	()	()	()
	目標	49,823		52,204		53,360		55,651		57,532	
医業収益	実績	31,931	(-8.4%)	33,232	(-6.1%)	35,810	(-3.1%)	()	()	()	()
	目標	34,849		35,374		36,964		38,940		39,782	
医業外収益	実績	16,279	(8.7%)	20,153	(19.8%)	20,577	(25.5%)	()	()	()	()
	目標	14,974		16,824		16,396		16,711		17,750	
総費用	実績	50,451	(-3.4%)	54,099	(-5.6%)	56,968	(0.6%)	()	()	()	()
	目標	52,253		57,336		56,613		58,239		60,342	
医業費用	実績	49,749	(-3.0%)	51,149	(-5.7%)	53,765	(-0.2%)	()	()	()	()
	目標	51,310		54,224		53,849		55,389		57,479	
医業外費用	実績	701	(-25.6%)	2,884	(-7.0%)	3,177	(15.0%)	()	()	()	()
	目標	943		3,103		2,764		2,849		2,864	
純利益(損失)	実績	-2,240	(7.8%)	-615	(88.0%)	-566	(82.6%)	()	()	()	()
	目標	-2,430		-5,132		-3,253		-2,587		-2,810	

2 経営指標

区分		R2	(対目標)	R3	(対目標)	R4	(対目標)	R5	(対目標)	R6	(対目標)
経常収支比率	実績	95.6%	(0.2)	98.8%	(7.7)	99.0%	(4.8)	()	()	()	()
	目標	95.3%		91.1%		94.3%		95.6%		95.3%	
医業収支比率	実績	64.2%	(-3.7)	65.0%	(-0.3)	66.6%	(-2.0)	()	()	()	()
	目標	67.9%		65.2%		68.6%		70.3%		69.2%	
給与費比率	実績	82.1%	(8.6)	80.8%	(0.7)	76.9%	(-0.4)	()	()	()	()
	目標	73.5%		80.1%		77.3%		74.8%		74.2%	
材料費比率	実績	43.3%	(10.4)	38.4%	(1.0)	39.5%	(4.0)	()	()	()	()
	目標	32.9%		37.4%		35.5%		35.6%		35.1%	

3 患者動向

区分		R2	(対目標)	R3	(対目標)	R4	(対目標)	R5	(対目標)	R6	(対目標)
病床利用率	実績	66.1%	(-15.2)	67.4%	(-9.1)	68.0%	(-12.8)	()	()	()	()
	目標	81.3%		76.5%		80.8%		80.9%		81.6%	
延患者数計	実績	654,371	(-22.5%)	672,483	(-10.6%)	697,044	(-11.4%)	()	()	()	()
	目標	844,014		751,945		787,042		805,907		812,417	
延入院患者数	実績	261,444	(-21.7%)	259,456	(-14.0%)	267,594	(-17.9%)	()	()	()	()
	目標	334,073		301,676		326,123		338,885		341,933	
新入院患者数	実績	18,316	(-22.7%)	18,802	(-10.1%)	19,641	(-13.7%)	()	()	()	()
	目標	23,696		20,918		22,751		23,696		23,899	
入院単価(円)	実績	77,259	(7.6%)	79,154	(7.1%)	84,475	(13.7%)	()	()	()	()
	目標	71,788		73,902		74,318		74,877		75,833	
延外来患者数	実績	392,927	(-22.9%)	413,027	(-8.3%)	429,450	(-6.8%)	()	()	()	()
	目標	509,941		450,269		460,919		467,022		470,484	
新外来患者数	実績	27,967	(-27.5%)	30,397	(-4.9%)	32,131	(-4.9%)	()	()	()	()
	目標	38,562		31,980		33,796		34,210		34,494	
外来単価(円)	実績	28,831	(40.5%)	29,438	(6.2%)	29,592	(9.9%)	()	()	()	()
	目標	20,522		27,724		26,932		28,209		28,593	

1 経営（収支）状況

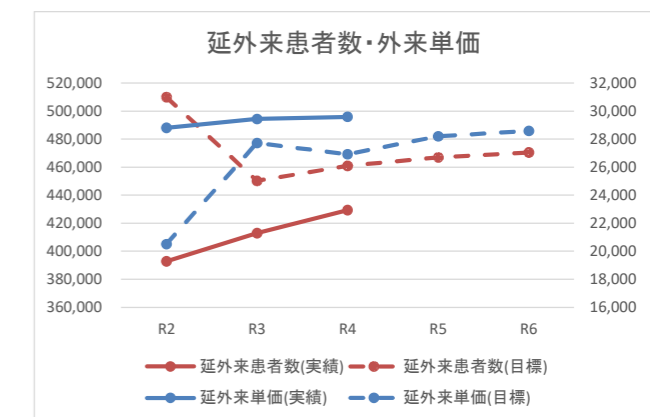
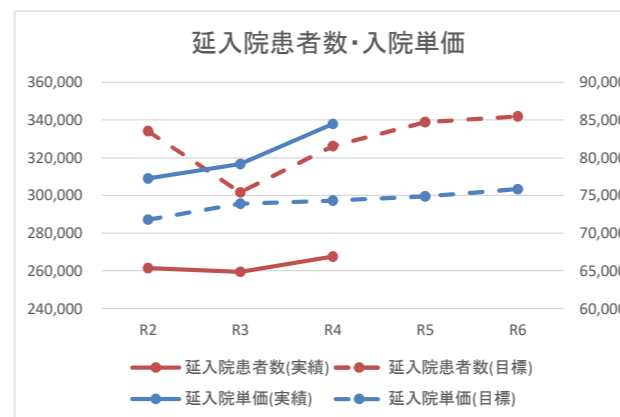
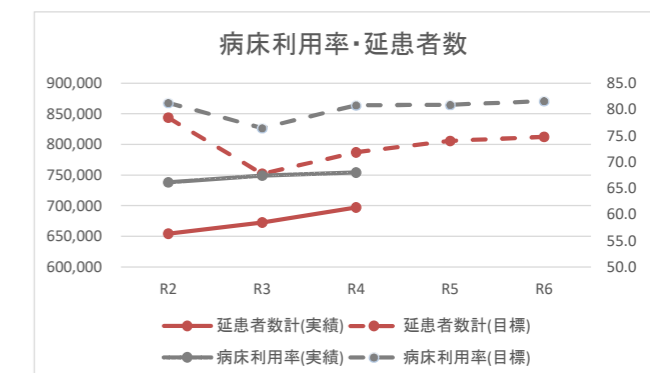
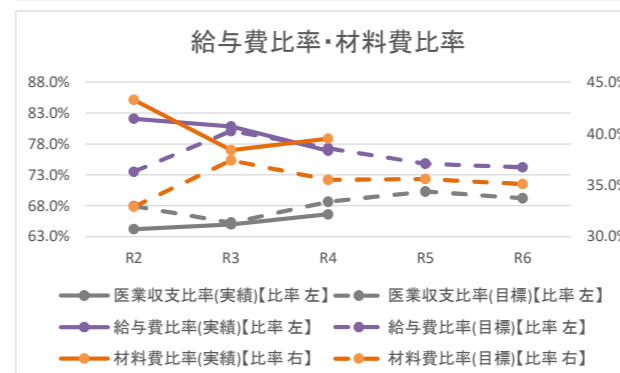
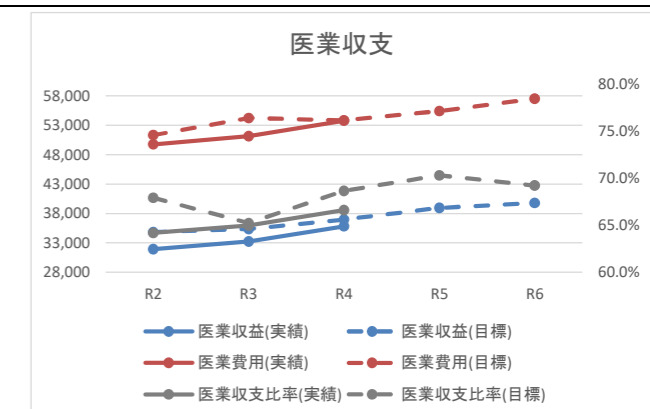
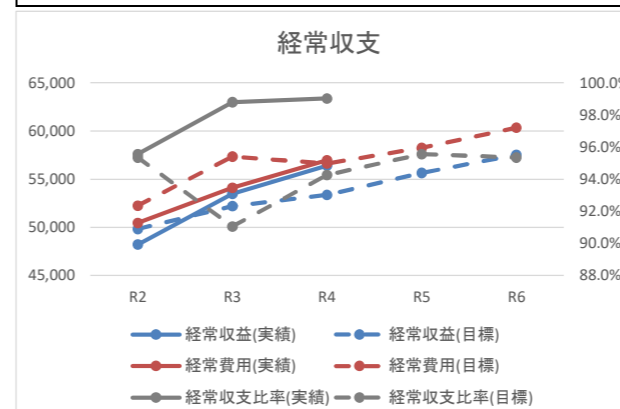
- 新型コロナウイルス感染症の影響で患者数が微増にとどまったことに伴い、医業収益は目標を下回ったが、コロナ関連の補助金収入により医業外収益が目標を大きく上回り、経常収支の目標を達成する結果となった。

2 経営指標

- 医業収支比率、材料費比率は目標を達成できなかったが、経常収支比率、給与費比率は目標を達成した。
- 物価高騰の影響等により材料費が大きく増加したことで、材料費比率は目標を下回り、目標との乖離が大きくなった。

3 患者動向

- 新型コロナウイルス感染症の影響で、患者数、病床利用率が微増にとどまり、目標不達成となった。



〇がんセンター

1 経営（収支）状況

単位：百万円

区分		R2 (対目標)	R3 (対目標)	R4 (対目標)	R5 (対目標)	R6 (対目標)
総収益	実績	16,863 (-6.5%)	19,742 (-1.2%)	20,747 (0.8%)	()	()
	目標	18,037	19,981	20,592	22,263	22,784
医業収益	実績	12,345 (-5.4%)	13,235 (-6.3%)	14,235 (-5.4%)	()	()
	目標	13,047	14,132	15,043	16,525	16,860
医業外収益	実績	4,518 (-9.5%)	6,457 (10.4%)	6,502 (17.2%)	()	()
	目標	4,990	5,848	5,549	5,738	5,925
総費用	実績	17,106 (-10.0%)	20,106 (-6.4%)	21,704 (2.2%)	()	()
	目標	19,013	21,482	21,247	22,492	22,916
医業費用	実績	16,891 (-8.8%)	18,868 (-6.3%)	20,284 (0.6%)	()	()
	目標	18,512	20,144	20,161	21,332	21,752
医業外費用	実績	214 (-57.2%)	1,209 (-9.2%)	1,402 (29.1%)	()	()
	目標	501	1,331	1,086	1,160	1,164
純利益(損失)	実績	-243 (75.1%)	-365 (75.7%)	-957 (-46.1%)	()	()
	目標	-976	-1,501	-655	-229	-131

2 経営指標

区分		R2 (対目標)	R3 (対目標)	R4 (対目標)	R5 (対目標)	R6 (対目標)
経常収支比率	実績	98.6% (3.7)	98.1% (5.0)	95.6% (-1.3)	()	()
	目標	94.9%	93.0%	96.9%	99.0%	99.4%
医業収支比率	実績	73.1% (2.6)	70.1% (0.0)	70.2% (-4.4)	()	()
	目標	70.5%	70.2%	74.6%	77.5%	77.5%
給与費比率	実績	63.5% (5.4)	61.7% (-0.2)	60.4% (1.2)	()	()
	目標	58.1%	61.9%	59.2%	55.6%	55.2%
材料費比率	実績	47.4% (10.0)	41.5% (0.2)	42.3% (3.3)	()	()
	目標	37.4%	41.3%	39.0%	39.5%	38.8%

3 患者動向

区分		R2 (対目標)	R3 (対目標)	R4 (対目標)	R5 (対目標)	R6 (対目標)
病床利用率	実績	73.5% (3.5)	78.1% (2.8)	74.3% (-11.1)	()	()
	目標	70.0%	75.3%	85.4%	83.8%	84.3%
延患者数計	実績	225,170 (-21.1%)	236,631 (-8.3%)	245,009 (-10.7%)	()	()
	目標	285,542	258,143	274,421	287,524	288,123
延入院患者数	実績	94,537 (-17.8%)	96,335 (-8.5%)	98,204 (-22.8%)	()	()
	目標	114,975	105,253	127,203	137,676	138,386
新入院患者数	実績	7,511 (-21.6%)	7,874 (-2.3%)	8,142 (-16.4%)	()	()
	目標	9,581	8,058	9,738	10,540	10,594
入院単価(円)	実績	66,164 (1.8%)	68,378 (3.5%)	72,658 (8.4%)	()	()
	目標	65,017	66,060	67,051	68,057	69,078
延外来患者数	実績	130,633 (-23.4%)	140,296 (-8.2%)	146,805 (-0.3%)	()	()
	目標	170,567	152,890	147,218	149,848	149,737
新外来患者数	実績	6,738 (-17.5%)	6,965 (-6.3%)	7,216 (0.8%)	()	()
	目標	8,168	7,437	7,161	7,289	7,283
外来単価(円)	実績	44,966 (41.6%)	45,168 (0.9%)	46,285 (7.1%)	()	()
	目標	31,750	44,749	43,221	46,648	47,628

1 経営（収支）状況

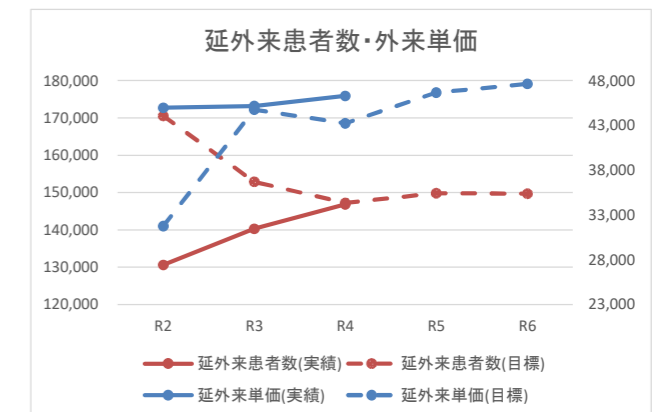
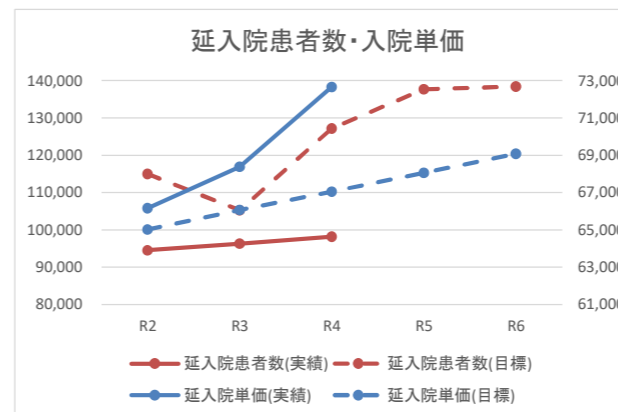
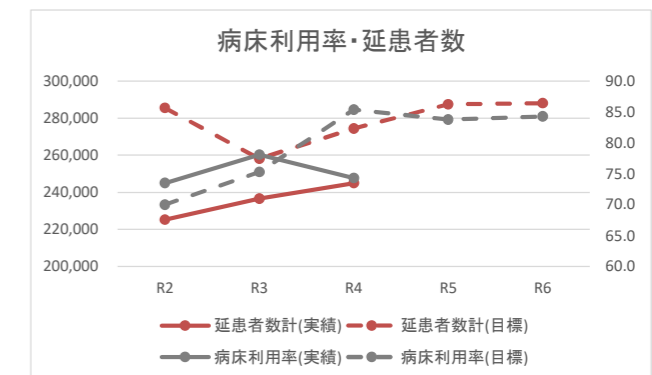
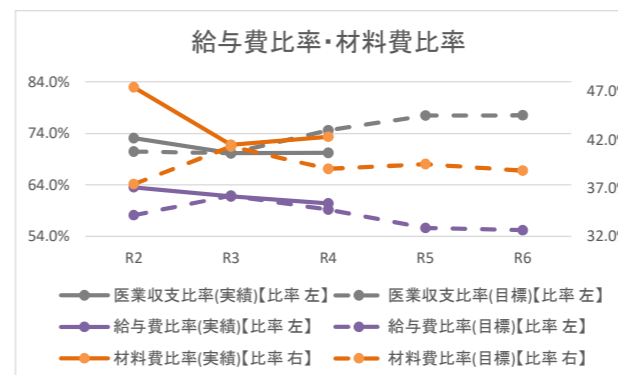
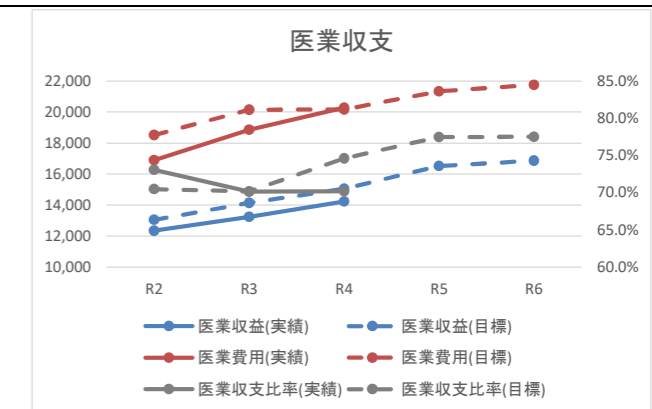
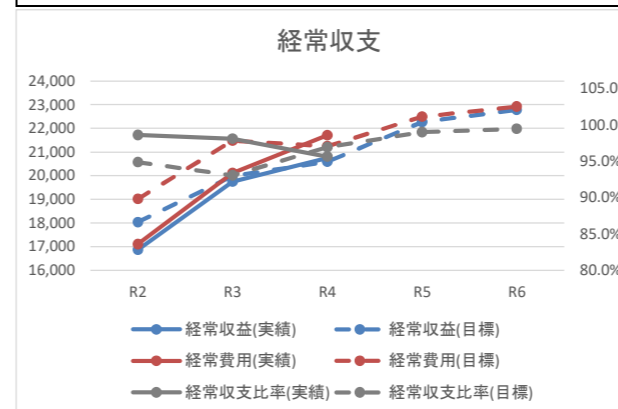
- 患者数の増加により医業収益は増加したが、経費や材料費等の増加により医業費用が増加し、純損失が目標を大きく下回った。
- 総収益は目標を上回ったが、総費用は目標を下回った。

2 経営指標

- 材料費比率は前年度より上昇し、目標を大きく下回った。
- 給与費比率は前年度より低下したが、目標は達成できなかった。

3 患者動向

- 新型コロナウイルス感染症の感染拡大防止に対応する中において、前年度より患者数は増加しているが、目標は下回っている。
- 病床利用率は前年度より低下し、目標を大きく下回っている。
- 単価については、入院・外来とも目標を上回っている。



○救急医療センター

1 経営（収支）状況

単位：百万円

区分		R2	(対目標)	R3	(対目標)	R4	(対目標)	R5	(対目標)	R6	(対目標)
総収益	実績	5,922	(5.6%)	7,466	(27.4%)	7,621	(26.8%)	()	()	()	()
	目標	5,609		5,858		6,011		6,137		6,829	
医業収益	実績	3,101	(-3.2%)	3,293	(2.4%)	3,638	(7.2%)	()	()	()	()
	目標	3,205		3,217		3,393		3,487		3,584	
医業外収益	実績	2,821	(17.3%)	4,170	(58.3%)	3,982	(52.0%)	()	()	()	()
	目標	2,404		2,635		2,619		2,650		3,245	
総費用	実績	5,422	(-1.3%)	5,519	(0.2%)	5,736	(2.1%)	()	()	()	()
	目標	5,492		5,506		5,618		5,690		6,785	
医業費用	実績	5,371	(-0.8%)	5,289	(0.0%)	5,383	(0.0%)	()	()	()	()
	目標	5,412		5,290		5,382		5,452		6,544	
医業外費用	実績	51	(-35.4%)	227	(5.1%)	351	(49.1%)	()	()	()	()
	目標	80		216		235		238		241	
純利益(損失)	実績	500	(325.7%)	1,947	(453.7%)	1,885	(378.6%)	()	()	()	()
	目標	117		352		394		447		44	

2 経営指標

区分		R2	(対目標)	R3	(対目標)	R4	(対目標)	R5	(対目標)	R6	(対目標)
経常収支比率	実績	109.2%	(7.1)	135.3%	(29.0)	132.9%	(25.9)	()	()	()	()
	目標	102.1%		106.3%		107.0%		107.8%		100.6%	
医業収支比率	実績	57.7%	(-1.5)	62.3%	(1.5)	67.6%	(4.5)	()	()	()	()
	目標	59.2%		60.8%		63.0%		63.9%		54.8%	
給与費比率	実績	103.0%	(4.5)	97.1%	(-4.2)	88.1%	(-9.2)	()	()	()	()
	目標	98.5%		101.3%		97.3%		95.9%		94.5%	
材料費比率	実績	36.2%	(4.5)	32.3%	(0.6)	32.0%	(1.1)	()	()	()	()
	目標	31.7%		31.7%		30.9%		30.7%		30.4%	

3 患者動向

区分		R2	(対目標)	R3	(対目標)	R4	(対目標)	R5	(対目標)	R6	(対目標)
病床利用率	実績	68.5%	(-7.5)	67.7%	(-7.9)	83.5%	(4.5)	()	()	()	()
	目標	76.0%		75.6%		79.0%		80.0%		81.0%	
延患者数計	実績	33,212	(-10.2%)	33,140	(-11.1%)	39,945	(5.3%)	()	()	()	()
	目標	36,989		37,259		37,934		38,473		39,027	
延入院患者数	実績	25,012	(-9.8%)	24,709	(-10.4%)	30,467	(5.7%)	()	()	()	()
	目標	27,740		27,584		28,828		29,189		29,560	
新入院患者数	実績	1,754	(-14.6%)	1,937	(0.3%)	2,311	(14.5%)	()	()	()	()
	目標	2,055		1,931		2,019		2,044		2,070	
入院単価(円)	実績	117,432	(8.1%)	126,466	(15.4%)	113,281	(1.8%)	()	()	()	()
	目標	108,608		109,628		111,273		112,942		114,636	
延外来患者数	実績	8,200	(-11.3%)	8,431	(-12.9%)	9,478	(4.1%)	()	()	()	()
	目標	9,249		9,675		9,106		9,284		9,467	
新外来患者数	実績	346	(-17.4%)	403	(-4.7%)	617	(55.0%)	()	()	()	()
	目標	419		423		398		406		414	
外来単価(円)	実績	17,852	(-5.1%)	17,959	(-0.5%)	17,871	(-1.8%)	()	()	()	()
	目標	18,809		18,047		18,192		18,337		18,484	

1 経営（収支）状況

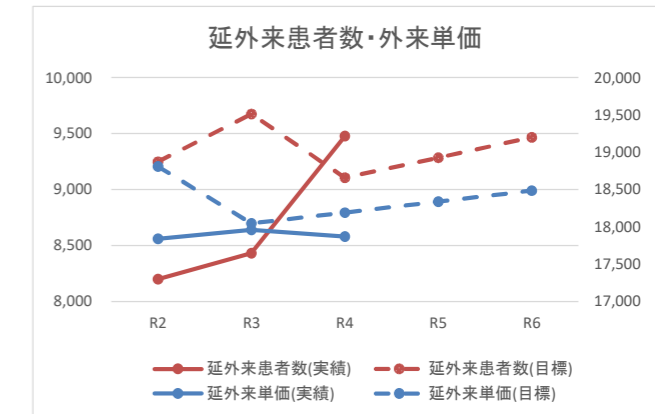
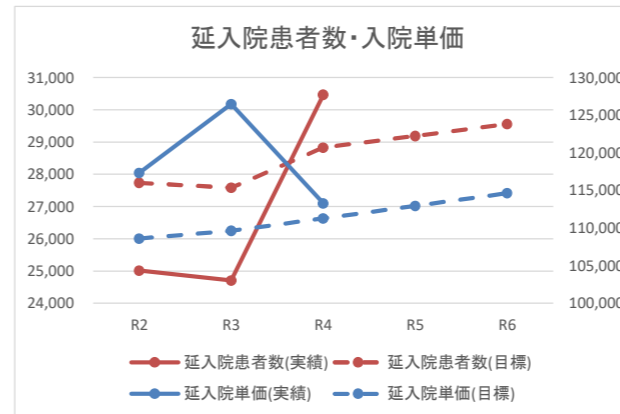
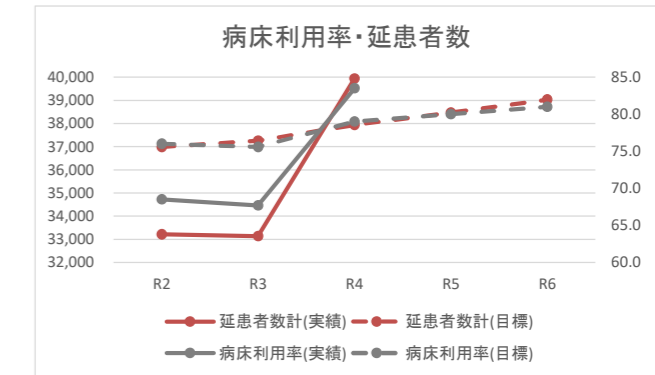
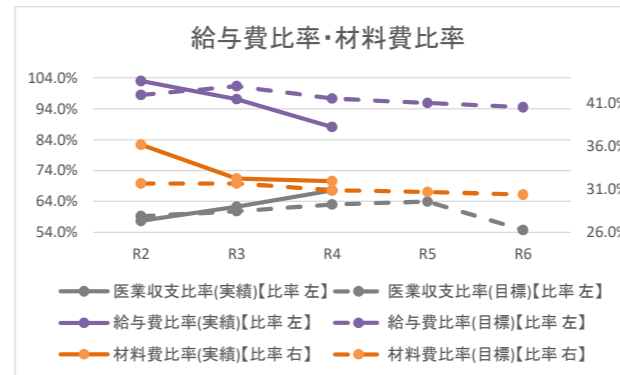
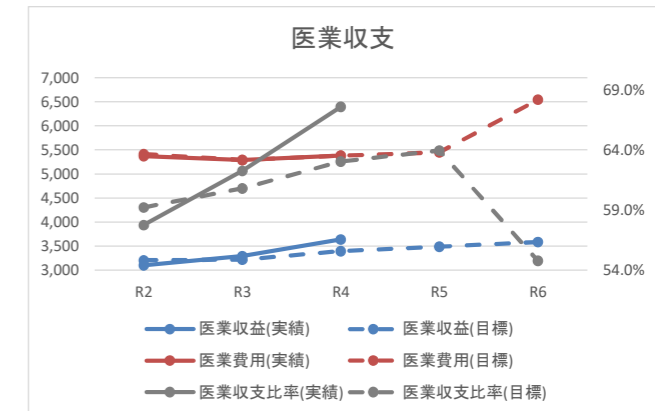
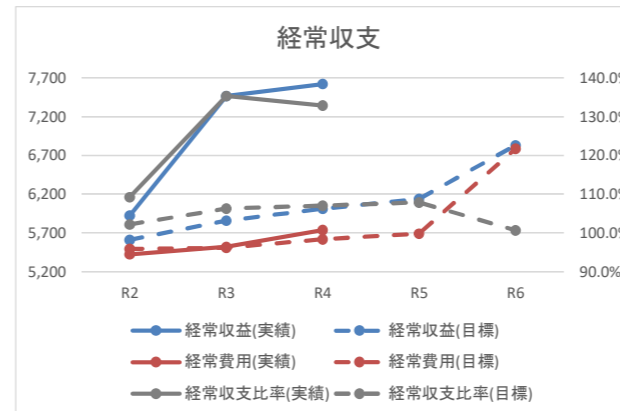
- ・患者数が増加したことにより医業収益が大きく増加した一方、医業費用は微増にとどまり、医業収益、医業費用ともに目標を達成した。
- ・医業収益が増加したこと及びコロナ関連の補助金収入により、経常収支が目標を大きく上回っている。

2 経営指標

- ・医業収支比率は増加し、目標を上回った。材料費比率は横ばいで、目標は達成できなかった。
- ・給与費比率は減少し、目標を上回った。

3 患者動向

- ・新型コロナウイルス感染症の感染拡大防止に対応する中であって、前年度より患者数が大きく増加しており、入院外来とも目標を上回った。
- ・単価について、入院は目標を上回っているが、外来は目標を下回った。



○精神科医療センター

1 経営（収支）状況 単位：百万円

単位：百万円

区分		R2 (対目標)	R3 (対目標)	R4 (対目標)	R5 (対目標)	R6 (対目標)
総収益	実績	1,513 (-8.9%)	1,554 (-2.7%)	1,530 (3.1%)	()	()
	目標	1,660	1,597	1,484	1,523	1,723
医業収益	実績	887 (-19.1%)	957 (-5.1%)	943 (3.7%)	()	()
	目標	1,097	1,009	909	941	974
医業外収益	実績	625 (11.0%)	596 (1.5%)	587 (2.0%)	()	()
	目標	563	588	575	582	749
総費用	実績	1,424 (-10.1%)	1,445 (-2.0%)	1,484 (3.9%)	()	()
	目標	1,584	1,474	1,428	1,455	1,756
医業費用	実績	1,412 (-9.6%)	1,391 (-2.1%)	1,432 (3.4%)	()	()
	目標	1,562	1,421	1,385	1,410	1,710
医業外費用	実績	12 (-47.5%)	55 (2.6%)	52 (19.8%)	()	()
	目標	22	53	43	45	46
純利益(損失)	実績	89 (18.2%)	108 (-11.6%)	45 (-18.8%)	()	()
	目標	75	123	56	68	-33

2 経営指標

区分		R2 (対目標)	R3 (対目標)	R4 (対目標)	R5 (対目標)	R6 (対目標)
経常収支比率	実績	106.3% (1.5)	107.5% (-0.8)	103.1% (-0.8)	()	()
	目標	104.8%	108.3%	103.9%	104.7%	98.1%
医業収支比率	実績	62.8% (-7.3)	68.8% (-2.2)	65.8% (0.2)	()	()
	目標	70.2%	71.0%	65.6%	66.7%	56.9%
給与費比率	実績	107.9% (17.3)	99.3% (3.2)	102.8% (-5.3)	()	()
	目標	90.6%	96.1%	108.1%	105.8%	103.5%
材料費比率	実績	24.6% (-0.1)	22.2% (1.7)	24.1% (3.9)	()	()
	目標	24.7%	20.5%	20.2%	20.8%	21.4%

3 患者動向

区分		R2 (対目標)	R3 (対目標)	R4 (対目標)	R5 (対目標)	R6 (対目標)
病床利用率	実績	87.4% (-2.5)	91.2% (-1.0)	86.1% (1.7)	()	()
	目標	89.9%	92.2%	84.4%	85.7%	87.2%
延患者数計	実績	39,061 (-19.3%)	42,758 (-9.3%)	42,878 (4.0%)	()	()
	目標	48,400	47,150	41,244	42,377	43,564
延入院患者数	実績	15,945 (-2.8%)	16,652 (-1.1%)	15,713 (2.1%)	()	()
	目標	16,400	16,830	15,397	15,648	15,910
新入院患者数	実績	347 (-13.3%)	344 (-14.4%)	317 (-13.9%)	()	()
	目標	400	402	368	374	380
入院単価(円)	実績	34,229 (-9.7%)	34,922 (-1.5%)	34,713 (-3.6%)	()	()
	目標	37,890	35,466	35,998	36,538	37,086
延外来患者数	実績	23,116 (-27.8%)	26,106 (-13.9%)	27,165 (5.1%)	()	()
	目標	32,000	30,320	25,847	26,729	27,654
新外来患者数	実績	290 (-9.4%)	407 (31.3%)	429 (61.9%)	()	()
	目標	320	310	265	274	283
外来単価(円)	実績	14,531 (-0.2%)	14,047 (5.3%)	14,339 (6.8%)	()	()
	目標	14,561	13,346	13,426	13,507	13,588

1 経営（収支）状況

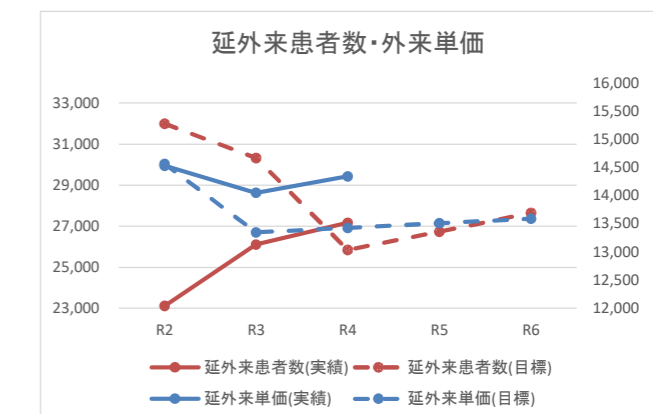
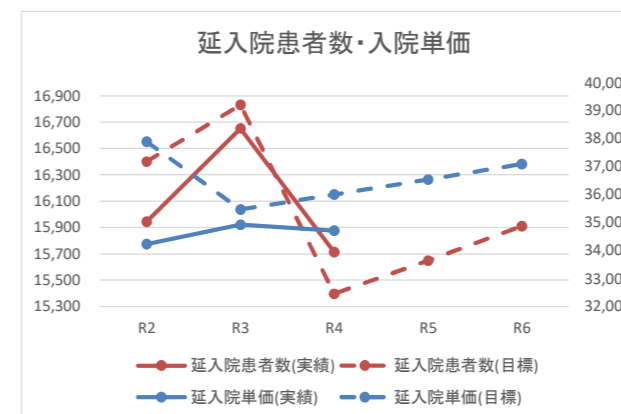
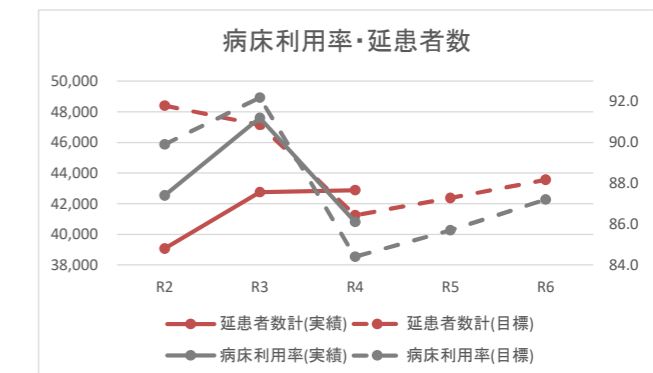
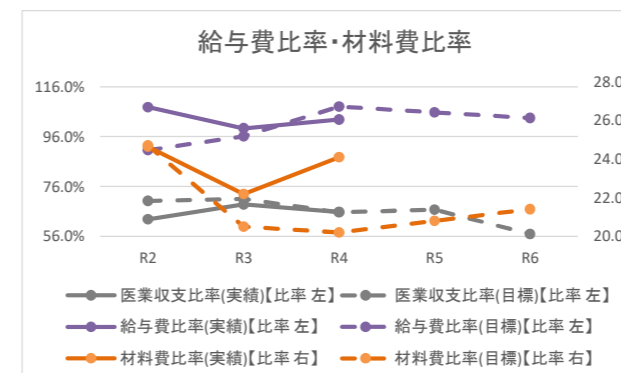
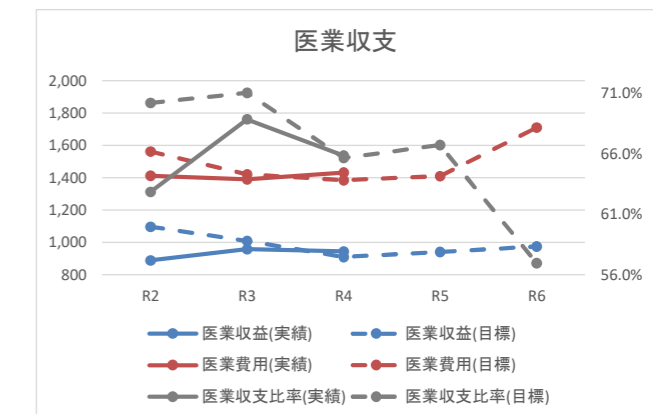
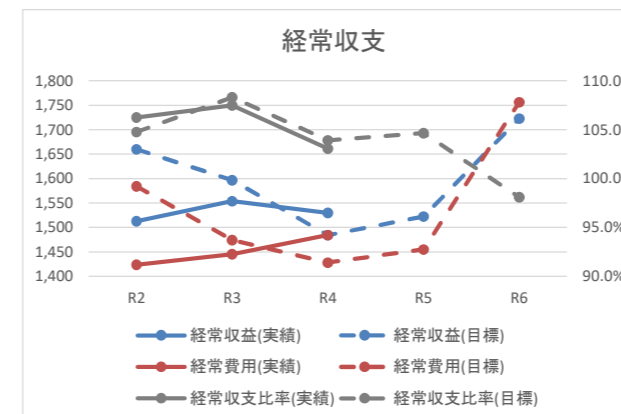
- 入院患者数の減少により医業収益が減少するとともに、光熱水費の高騰などにより医業費用が増加した結果、純利益は目標を下回った。

2 経営指標

- 給与費比率、材料費比率ともに前年度より増加し、目標を下回った。
- 医業収益が減少し、医業費用が増加したことにより、医業収支比率が前年度より悪化したが目標は上回った。

3 患者動向

- 患者数、病床利用率は、新型コロナウイルス感染症の影響等で入院患者が減少したが、目標は達成した。
- 単価については、入院は目標を下回り、外来は目標を上回っている。



○こども病院

1 経営（収支）状況

単位：百万円

区分		R2	(対目標)	R3	(対目標)	R4	(対目標)	R5	(対目標)	R6	(対目標)
総収益	実績	11,439	(6.5%)	11,399	(-1.4%)	12,211	(-2.8%)	()	()	()	()
	目標	10,739		11,561		12,566		12,789		13,017	
医業収益	実績	7,912	(8.1%)	7,553	(-11.4%)	8,268	(-4.3%)	()	()	()	()
	目標	7,322		8,526		8,642		8,818		8,998	
医業外収益	実績	3,526	(3.2%)	3,845	(26.7%)	3,942	(0.5%)	()	()	()	()
	目標	3,417		3,036		3,924		3,971		4,018	
総費用	実績	11,664	(14.2%)	11,685	(-5.0%)	12,319	(1.6%)	()	()	()	()
	目標	10,212		12,306		12,129		12,228		12,335	
医業費用	実績	11,522	(14.2%)	11,006	(-5.3%)	11,639	(1.1%)	()	()	()	()
	目標	10,092		11,620		11,509		11,606		11,711	
医業外費用	実績	142	(17.8%)	676	(-1.4%)	680	(9.7%)	()	()	()	()
	目標	120		685		620		622		624	
純利益(損失)	実績	-225	(-142.7%)	-286	(61.6%)	-108	(-124.8%)	()	()	()	()
	目標	527		-744		437		562		681	

2 経営指標

区分		R2	(対目標)	R3	(対目標)	R4	(対目標)	R5	(対目標)	R6	(対目標)
経常収支比率	実績	98.1%	(-7.1)	97.6%	(3.6)	99.1%	(-4.5)	()	()	()	()
	目標	105.2%		94.0%		103.6%		104.6%		105.5%	
医業収支比率	実績	68.7%	(-3.9)	68.6%	(-4.7)	71.0%	(-4.0)	()	()	()	()
	目標	72.6%		73.4%		75.1%		76.0%		76.8%	
給与費比率	実績	68.6%	(-2.2)	72.5%	(4.0)	67.2%	(-1.2)	()	()	()	()
	目標	70.8%		68.5%		68.4%		67.9%		67.4%	
材料費比率	実績	51.3%	(17.1)	46.7%	(3.3)	48.7%	(7.0)	()	()	()	()
	目標	34.2%		43.4%		41.7%		40.9%		40.3%	

3 患者動向

区分		R2	(対目標)	R3	(対目標)	R4	(対目標)	R5	(対目標)	R6	(対目標)
病床利用率	実績	57.1%	(-21.8)	54.5%	(-24.0)	56.4%	(-18.7)	()	()	()	()
	目標	78.9%		78.5%		75.1%		75.8%		76.5%	
延患者数計	実績	121,627	(-16.7%)	123,685	(-16.7%)	125,171	(-17.7%)	()	()	()	()
	目標	145,963		148,445		152,150		152,608		153,078	
延入院患者数	実績	42,527	(-27.6%)	40,617	(-30.5%)	42,024	(-24.9%)	()	()	()	()
	目標	58,765		58,473		55,945		56,463		56,989	
新入院患者数	実績	3,503	(-23.1%)	3,281	(-30.8%)	3,437	(-24.2%)	()	()	()	()
	目標	4,555		4,741		4,536		4,578		4,621	
入院単価(円)	実績	109,999	(27.6%)	102,090	(11.9%)	117,253	(27.1%)	()	()	()	()
	目標	86,189		91,267		92,271		93,286		94,312	
延外来患者数	実績	79,100	(-9.3%)	83,068	(-7.7%)	83,147	(-13.6%)	()	()	()	()
	目標	87,198		89,972		96,205		96,145		96,089	
新外来患者数	実績	4,068	(-21.8%)	5,395	(11.4%)	5,941	(14.8%)	()	()	()	()
	目標	5,200		4,841		5,177		5,173		5,170	
外来単価(円)	実績	40,576	(58.5%)	40,568	(15.6%)	39,792	(11.1%)	()	()	()	()
	目標	25,600		35,089		35,826		36,578		37,346	

1 経営（収支）状況

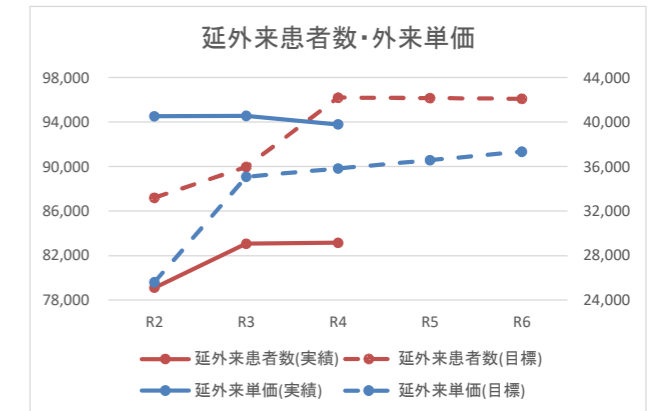
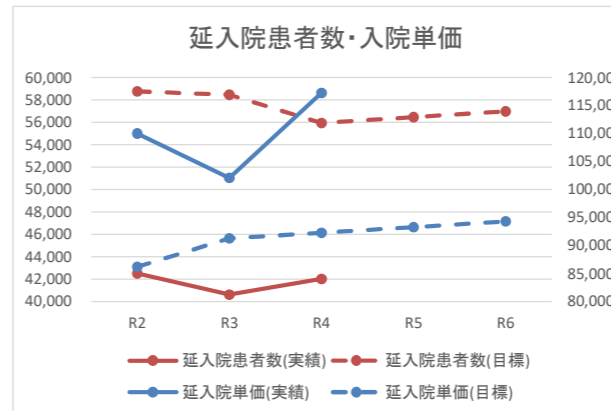
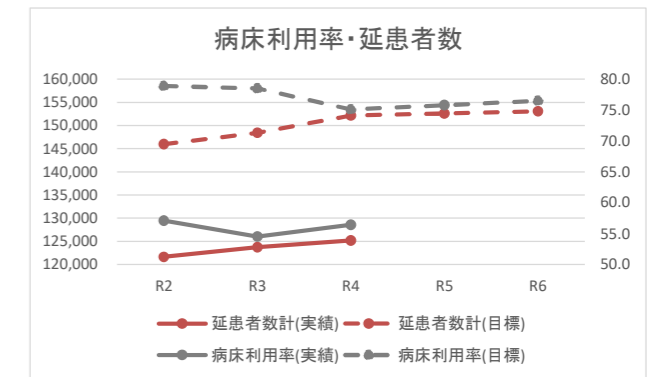
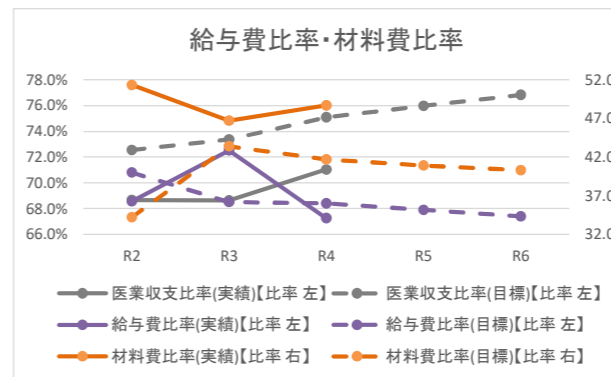
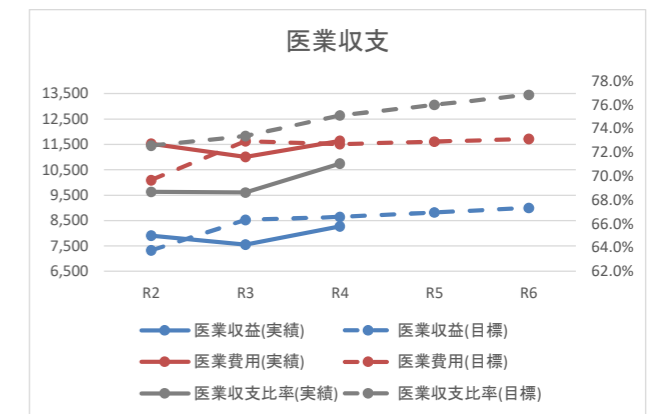
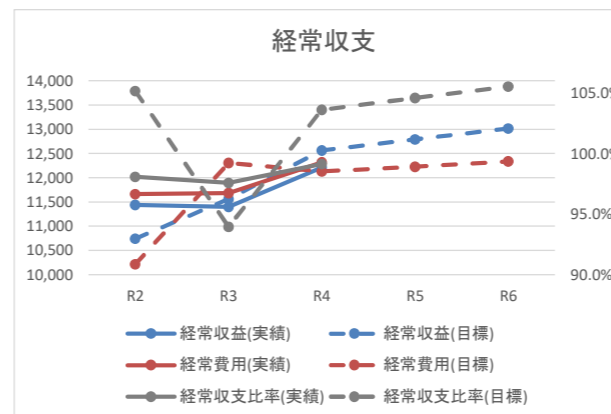
- ・患者数が増加したことにより医業収益は増加したが、目標は達成できなかった。
- ・物価高騰の影響等により医業費用が増加し、目標を下回った。
- ・純損失は減少したが、目標を大きく下回っている。

2 経営指標

- ・経常収支比率、医業収支比率は前年度より増加したが、目標を達成できなかった。
- ・材料費比率が前年度より増加し、目標を大きく下回った。

3 患者動向

- ・新型コロナウイルス感染症の感染拡大防止に対応する中において、前年度より患者数、病床利用率は増加したが、目標を大きく下回っている。
- ・単価については、入院・外来とも目標を上回っている。



○循環器病センター

1 経営（収支）状況

単位：百万円

区分		R2	(対目標)	R3	(対目標)	R4	(対目標)	R5	(対目標)	R6	(対目標)
総収益	実績	7,862	(-10.6%)	8,472	(3.4%)	8,941	(16.3%)	()	()	()	()
	目標	8,799		8,193		7,686		7,829		7,976	
医業収益	実績	4,887	(-25.5%)	5,208	(-2.3%)	5,691	(3.0%)	()	()	()	()
	目標	6,564		5,331		5,525		5,645		5,768	
医業外収益	実績	2,975	(33.1%)	3,251	(13.6%)	3,248	(50.4%)	()	()	()	()
	目標	2,235		2,861		2,160		2,184		2,208	
総費用	実績	8,367	(-5.5%)	8,342	(-4.7%)	8,619	(1.0%)	()	()	()	()
	目標	8,850		8,753		8,534		8,623		8,702	
医業費用	実績	8,199	(-5.6%)	7,830	(-5.8%)	8,142	(1.4%)	()	()	()	()
	目標	8,684		8,308		8,033		8,119		8,196	
医業外費用	実績	169	(1.8%)	496	(11.4%)	476	(-5.0%)	()	()	()	()
	目標	165		445		501		504		506	
純利益(損失)	実績	-505	(-896.9%)	130	(123.3%)	322	(137.9%)	()	()	()	()
	目標	-51		-560		-849		-795		-726	

2 経営指標

区分		R2	(対目標)	R3	(対目標)	R4	(対目標)	R5	(対目標)	R6	(対目標)
経常収支比率	実績	94.0%	(-5.5)	101.6%	(8.0)	103.7%	(13.7)	()	()	()	()
	目標	99.4%		93.6%		90.1%		90.8%		91.7%	
医業収支比率	実績	59.6%	(-16.0)	66.5%	(2.3)	69.9%	(1.1)	()	()	()	()
	目標	75.6%		64.2%		68.8%		69.5%		70.4%	
給与費比率	実績	91.2%	(22.2)	82.6%	(-3.4)	76.1%	(-5.1)	()	()	()	()
	目標	69.0%		86.0%		81.2%		80.5%		79.8%	
材料費比率	実績	40.5%	(9.6)	35.8%	(-0.1)	36.3%	(3.6)	()	()	()	()
	目標	30.9%		35.9%		32.7%		32.4%		32.0%	

3 患者動向

区分		R2	(対目標)	R3	(対目標)	R4	(対目標)	R5	(対目標)	R6	(対目標)
病床利用率	実績	56.4%	(-20.9)	57.1%	(-20.5)	60.8%	(-18.4)	()	()	()	()
	目標	77.3%		77.6%		79.2%		80.1%		81.0%	
延患者数計	実績	114,512	(-28.5%)	117,565	(-5.6%)	124,176	(-4.8%)	()	()	()	()
	目標	160,198		124,502		130,444		132,287		134,166	
延入院患者数	実績	42,639	(-31.3%)	43,161	(-8.7%)	45,902	(-4.9%)	()	()	()	()
	目標	62,050		47,295		48,271		48,831		49,401	
新入院患者数	実績	2,993	(-31.6%)	3,056	(-4.1%)	3,095	(-4.9%)	()	()	()	()
	目標	4,376		3,188		3,254		3,291		3,330	
入院単価(円)	実績	92,860	(7.0%)	97,318	(6.0%)	100,548	(8.4%)	()	()	()	()
	目標	86,824		91,823		92,741		93,668		94,605	
延外来患者数	実績	71,873	(-26.8%)	74,404	(-3.6%)	78,274	(-4.7%)	()	()	()	()
	目標	98,148		77,207		82,173		83,456		84,765	
新外来患者数	実績	5,225	(-40.8%)	5,573	(-13.3%)	6,127	(-10.4%)	()	()	()	()
	目標	8,830		6,425		6,838		6,945		7,053	
外来単価(円)	実績	11,916	(6.0%)	12,510	(5.0%)	12,988	(8.4%)	()	()	()	()
	目標	11,243		11,910		11,981		12,053		12,125	

1 経営（収支）状況

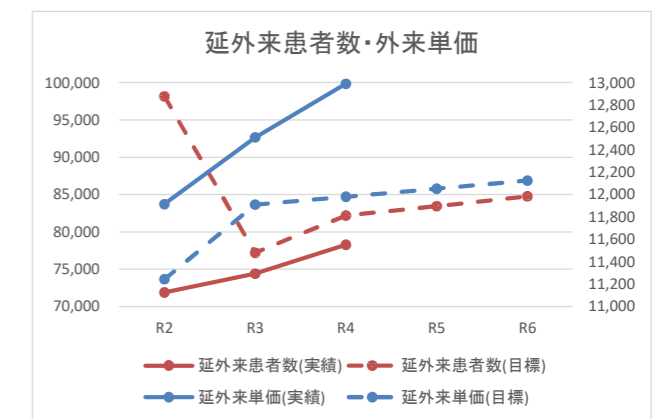
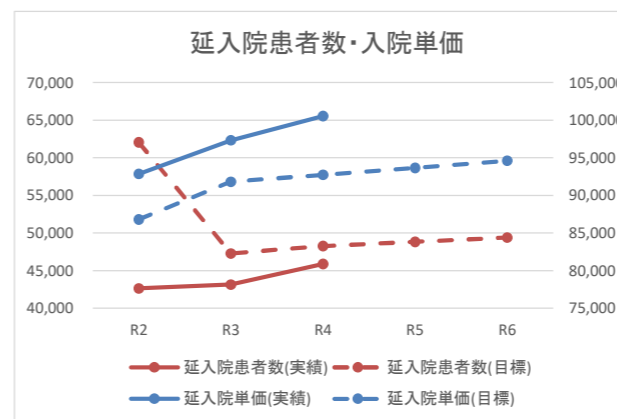
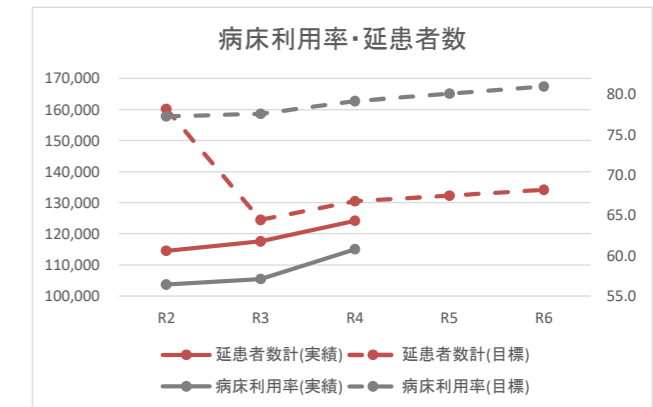
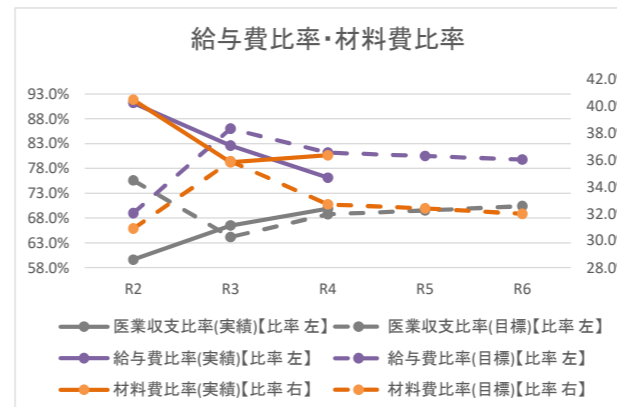
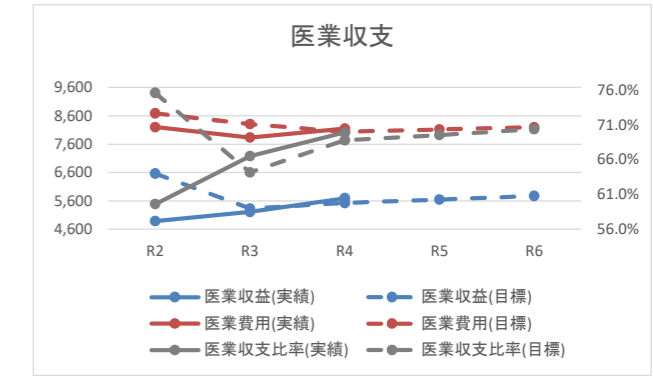
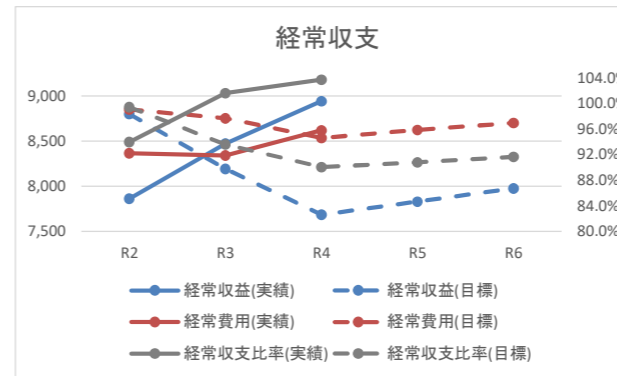
- ・物価高騰による影響により医業費用が増加したが、患者数の増加により医業収益が増加したことで、純利益は大幅に増加し目標を上回った。
- ・収益（経常収益、医業収益）は目標を達成したが、費用（経常費用、医業費用）は目標を下回った。

2 経営指標

- ・給与費比率は減少し目標を上回ったが、材料費比率は増加し目標を下回った。
- ・医業費用の増加に比べ、医業収益の増加が大きかったことから、医業収支比率が増加し、目標を上回った。

3 患者動向

- ・新型コロナウイルス感染症の拡大防止に対応する中、入院外来ともに患者数が増加したが、目標は達成できなかった。
- ・病床利用率は前年度から増加したが、目標を大きく下回っている。
- ・単価については、入院外来ともに目標を上回っている。



○佐原病院

1 経営（収支）状況

単位：百万円

区分		R2	(対目標)	R3	(対目標)	R4	(対目標)	R5	(対目標)	R6	(対目標)
総収益	実績	3,996	(-10.9%)	4,253	(-3.0%)	4,718	(7.6%)	()	()	()	()
	目標	4,483		4,385		4,385		4,468		4,552	
医業収益	実績	2,799	(-22.6%)	2,986	(-5.5%)	3,036	(-12.0%)	()	()	()	()
	目標	3,614		3,159		3,452		3,524		3,599	
医業外収益	実績	1,197	(37.8%)	1,253	(2.2%)	1,681	(80.2%)	()	()	()	()
	目標	868		1,226		933		943		954	
総費用	実績	5,081	(-2.7%)	5,215	(-2.7%)	5,227	(-10.1%)	()	()	()	()
	目標	5,219		5,357		5,811		5,880		5,951	
医業費用	実績	4,982	(-3.5%)	5,019	(-1.9%)	5,055	(-9.2%)	()	()	()	()
	目標	5,165		5,116		5,569		5,637		5,705	
医業外費用	実績	98	(82.8%)	182	(-23.7%)	168	(-30.4%)	()	()	()	()
	目標	54		238		242		244		246	
純利益(損失)	実績	-1,085	(-47.3%)	-962	(1.0%)	-509	(64.3%)	()	()	()	()
	目標	-736		-972		-1,426		-1,413		-1,399	

2 経営指標

区分		R2	(対目標)	R3	(対目標)	R4	(対目標)	R5	(対目標)	R6	(対目標)
経常収支比率	実績	78.6%	(-7.2)	81.5%	(-0.4)	90.3%	(14.9)	()	()	()	()
	目標	85.9%		81.9%		75.5%		76.0%		76.5%	
医業収支比率	実績	56.2%	(-13.8)	59.5%	(-2.3)	60.1%	(-1.9)	()	()	()	()
	目標	70.0%		61.7%		62.0%		62.5%		63.1%	
給与費比率	実績	117.0%	(40.1)	110.6%	(1.4)	109.7%	(8.5)	()	()	()	()
	目標	76.9%		109.2%		101.2%		100.4%		99.6%	
材料費比率	実績	20.8%	(-1.0)	19.9%	(1.9)	21.2%	(3.7)	()	()	()	()
	目標	21.8%		18.0%		17.5%		18.0%		18.5%	

3 患者動向

区分		R2	(対目標)	R3	(対目標)	R4	(対目標)	R5	(対目標)	R6	(対目標)
病床利用率	実績	65.9%	(-4.4)	67.1%	(-4.5)	62.4%	(-15.7)	()	()	()	()
	目標	70.3%		71.6%		78.1%		79.1%		80.0%	
延患者数計	実績	120,789	(-27.6%)	118,704	(-13.0%)	119,865	(-20.5%)	()	()	()	()
	目標	166,922		136,446		150,849		152,638		154,459	
延入院患者数	実績	40,784	(-24.7%)	37,982	(-17.9%)	35,284	(-30.1%)	()	()	()	()
	目標	54,143		46,241		50,479		51,078		51,687	
新入院患者数	実績	2,208	(-19.1%)	2,310	(-11.1%)	2,339	(-17.5%)	()	()	()	()
	目標	2,729		2,598		2,836		2,869		2,904	
入院単価(円)	実績	44,713	(0.0%)	49,927	(13.1%)	54,702	(22.8%)	()	()	()	()
	目標	44,708		44,141		44,538		44,939		45,343	
延外来患者数	実績	80,005	(-29.1%)	80,722	(-10.5%)	84,581	(-15.7%)	()	()	()	()
	目標	112,779		90,205		100,370		101,560		102,772	
新外来患者数	実績	11,300	(-27.7%)	11,654	(-7.1%)	11,801	(-15.4%)	()	()	()	()
	目標	15,625		12,544		13,957		14,123		14,291	
外来単価(円)	実績	11,325	(18.9%)	12,424	(13.7%)	12,171	(10.4%)	()	()	()	()
	目標	9,521		10,929		11,027		11,127		11,227	

1 経営（収支）状況

- ・外来患者数が増加したこと等により医業収益は増加したこと及びコロナ関連の補助金収入が増加したことにより、純損失が前年度より減少し目標を上回った。
- ・費用（経常費用、医業費用）は目標を上回っているが、医業収益は目標を大きく下回っている。

2 経営指標

- ・給与費比率、材料費比率ともに目標を達成できなかった。
- ・医業収益が目標を下回ったことにより、医業収支比率は目標を達成できなかった。

3 患者動向

- ・外来患者数は前年度と比べて増加したが、入院患者数が減少傾向にあり、延患者数は目標を大きく下回っている。
- ・病床利用率は前年度から減少し、目標を大きく下回っている。
- ・単価については、入院外来ともに目標を大きく上回った。

