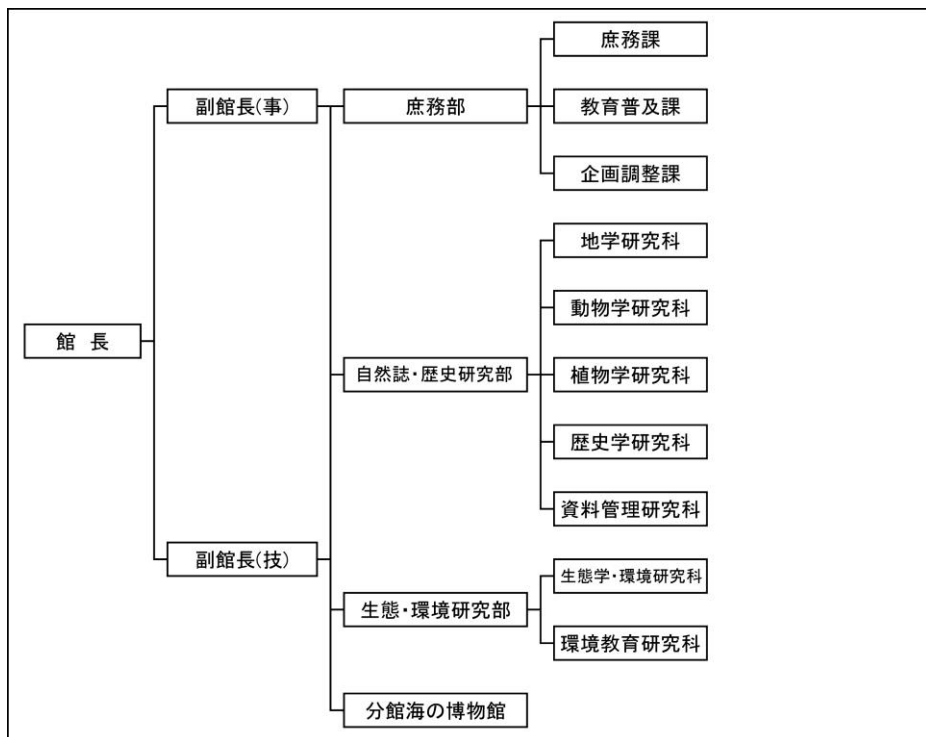


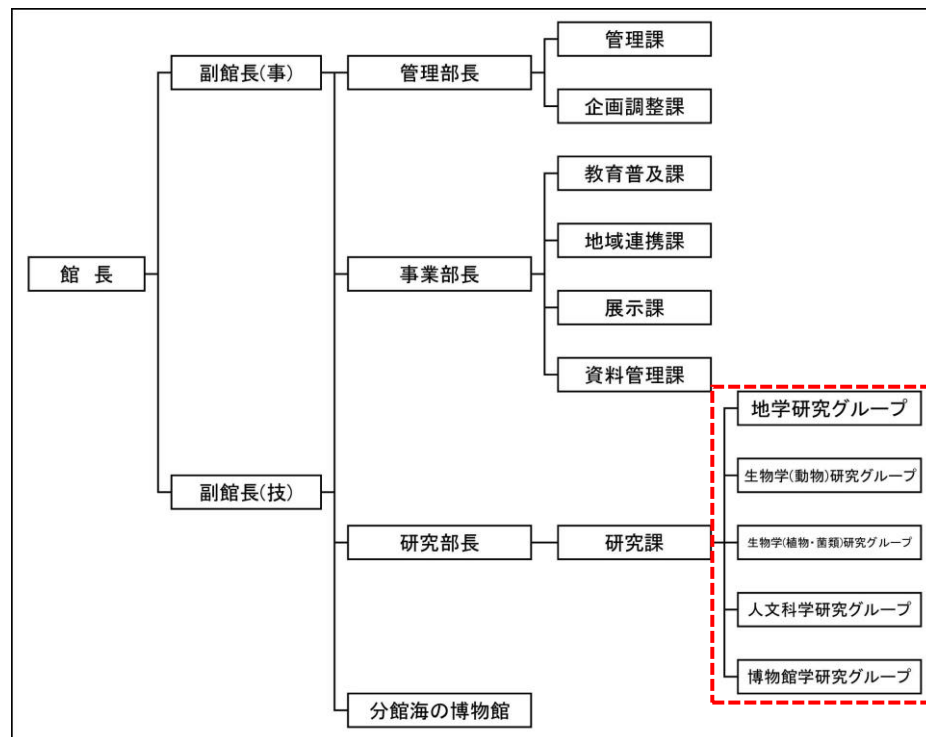
千葉県立中央博物館の組織改編について

博物館法改正をはじめとする社会情勢の変化に対応し、県内博物館活動の拠点としての機能強化を図ることを目的に自然誌系と人文系のバランスの取れた展示や教育普及、調査・研究、資料収集等の博物館業務をより効率的・効果的に推進していく体制を整えるため、令和6年度より研究分野別の組織から機能別の組織へと再編した。

令和5年度



令和6年度



※上記表中の研究グループについては、実務上のもの。
(令和6年8月19日追記)