

千葉県誕生
150周年
記念

ちば"花見川" かわまつり

地域の資源をつなぐ



詳細は二次元コードを
チェック!



東京湾から印旛沼まで、約30キロにわたり、ゆるやかに流れる花見川と新川。
毎日の暮らしの中でいつも目にしていてその一帯が、今日からみんなの新しい遊び場です。
名前は「千葉うみさとライン」。ちょっと長いので「うみさと」と呼んでください。

「うみさと」に点在する地域の資源をつなぎ、その魅力を感じることが出来るイベントを開催しますので、是非、ご参加ください!

contents
1

うみさと | 事前予約なしでOK! / フォト川柳コンテスト

応募期間

2024

3.1[fri]

4.30[tue]

思いを込めたフォト川柳を投稿して、うみさとの魅力を発信しよう!

contents
2

うみさとテラス花見川

事前予約なしでOK!

桜が満開の頃の千本桜緑地に居心地の良い空間が出現!

開催日

2024

3.30[sat]

3.31[sun]

予約抽選制

うみさと サイクルツアー

ガイドと一緒に
「うみさとライン」を旅しよう!



YUKARIさん



ベキさん



開催日

2024

3.30[sat]

3.31[sun]



お問い合わせ先

ちばかわまつり事務局

電話:080-6892-1598(対応可能時間▶平日10:00~17:00)

メール:chiba-kawamatsuri@kreo.jp

ちばかわまつり

「うみさと」の魅力『写真』と『川柳』にして投稿しよう!

「うみさと」は、サイクリングやランニングはもちろん、カヤック、フィッシング、グランピング、さらにはグラウンド、道の駅、大きな公園など子供から大人まで夢中になる遊びがたくさんあります。

この一帯に広がる魅力を再発見し、広く認知していただくため、SNSを活用したフォト川柳コンテストを開催します!

作品テーマ

「うみさと」の魅力としてPRできる場所、もの、イメージ または 「うみさと」の良さや 「うみさと」らしさを感じた瞬間、体験

日常の癒しはいつもここに



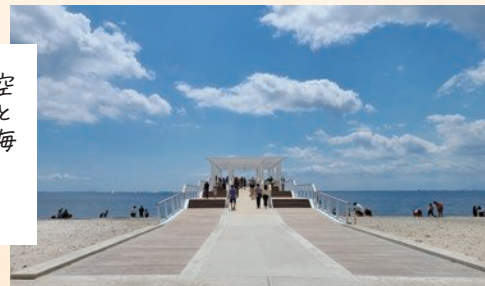
募集期間

2024年

3月1日(金) - 4月30日(火)



空と海一直線青に向かっ



応募方法

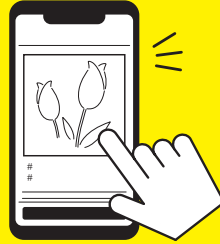
1名につき3作品まで応募可能!メールでもOK!

step 1



instagramで @chibamachi_official をフォロー

step 2



#わがまち千葉 #うみさと をつけて川柳と写真を投稿



詳細は二次元コードをチェック!

最優秀賞 1作品

最優秀作品・優秀作品には豪華景品をプレゼント!

千葉市 食のブランド「千」

1万円相当商品詰め合わせ

優秀賞 3作品

千葉市 食のブランド「千」 5千円相当商品詰め合わせ

※同等品に変更となる場合があります。 ※画像はイメージです。



「うみさと」とは...

東京湾から印旛沼までの花見川、新川、印旛沼周辺エリア



自転車で「うみさと」を走ってみよう!

・過去にコンテスト等で入賞・入選した作品、他のコンテスト等に応募中の作品は応募できません。・人物を主題にした作品の場合等においては、被写体の人物(被写体が未成年の場合はその親権者)からコンテスト応募の承諾を得る等、被写体の肖像権、著作権には十分ご注意ください。・小型無人機(いわゆる「ドローン」等)により撮影する場合は、撮影者の責任において飛行の許可の要否及び必要な手続きをご確認ください。・入賞作品その他応募があった作品の著作権は、撮影者に帰属します。・応募者は、本実施要領の「9 入賞作品その他応募があった作品の展示及び使用」に記載された用途で入賞作品を無償で使用することを、主催者に対し許諾するものとします。・立入禁止区域からの撮影はお止めください。・公序良俗に反するもの、その他本コンテストの趣旨に反すると主催者が判断したものは、応募を無効といたします。・応募作品に関わるトラブルについては、応募者の責任において対処してください。主催者は一切の責任を負いません。・応募者は実施要領に同意したものとみなします。実施要領に違反した場合、応募及び入賞は取り消しとなります。・応募者の個人情報は、審査結果の通知、賞品の発送など、本コンテストの運営に関する目的にのみ使用します。・応募作品にかかる一切の費用は、応募者負担とする。

花見川の中腹部に位置する千本桜緑地。春には桜が満開に花開き、花見川の水面を桜色に染め上げます。今年はそのような華やかな千本桜緑地に居心地の良い空間が出現します！
春うららかな気持ちで美味しい料理やワークショップを楽しみ、くつろいでみよう！



うみさとテラス
花見川

4つのコンテンツ

詳細は二次元コードを
チェック！



1.居心地の良い空間

パラソル、イス、クッションなどを設置したくつろぎ空間

2.キッチンカー

「花見」や「千葉にゆかりのある」をテーマにしたキッチンカーが出店予定！

3.レンブロックプレイパーク

木材から生まれた軽くて丈夫なブロックで自由に遊べます！

4.キャンバスポットお絵描きワークショップ

紙プラスチック素材のキャンバスポットを使ったワークショップ

開催日

2024年

3月30日(土)・31日(日)

10:00 ▶ 17:00

アクセス

花見川千本桜緑地

〒262-0026

千葉県千葉市花見川区

瑞穂1丁目3-1 瑞穂橋付近

JR総武線「幕張」駅から徒歩15分

※雨天の際は中止になる場合がございます。
その場合はXアカウントでご案内しますのでご確認ください。

※イベント会場に駐車場はございません。

公式Xアカウントは
こちらから



SDGsなワークショップを開催！

レンブロックで思いっきり遊ぼう！ ■参加費：100円

まるでレンガのようなレンブロックで作られた
広場が千本桜緑地に登場！
見て！触って！使って！カラダ全身で楽しもう！

※参加費は、石川県能登半島地震に寄付いたします。



キャンバスポット

お絵描きワークショップ

■所要時間：30分

■参加費：500円

花見川の桜をキャンバスポットに
スケッチしてあなただけの
オリジナルポットを作ろう！
紙素材のエコプラスチックだから
水に濡れてもOK！



同日
開催



花見川
カヤック体験

※雨天中止

場所

花島公園

お問合せ先

千葉市緑政課

043-245-5774

うみさとサイクルツアー



全長約60kmのコースをサイクリングで楽しもう!

経験を積んだガイドが「千葉うみさとライン」をご案内します。

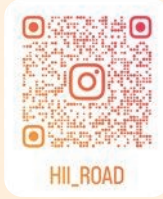
途中には、花島公園でカヤックや道の駅やちよで昼食、佐倉ふるさと広場でチューリップフェスタが開催されるなど、充実のサイクルツアーで、千葉うみさとラインの魅力を思いっきり感じてください!!

3/30(土)ガイド



YUKARIさん

自転車活動歴7年目。
 ロンドン留学時に見た
 アニメをキッカケに
 ロードバイクを購入。
 サイクリストとして、
 旅行やファッションも
 絡めた活動を幅広く行っている。
 全国各地を巡りながら、地方の魅力も発信中!



3/31(日)ガイド



ベキさん

ロードバイク歴13年。
 YouTubeチャンネル
 『ベキの行くべき!』や
 Instagramで、九州の
 ローカルな魅力として
 自転車のルートや
 写真映えスポットを発信。最近は、200km~600kmを
 走る長距離のイベント「フルベ」にはまっている。



うみさとサイクルツアー-MAP!



応募方法

右の二次元コードの
 予約抽選サイトにアクセス!
 抽選に当選した方が
 ご参加いただけます



参加料金...1名様につき **3,000円**

募集人数...各日 **25名**

応募期間...2月16日(金)~3月8日(金)

当選結果...3月中旬

参加チェックリスト

- 自転車保険※千葉市では、自転車保険の加入が義務付けられています。
 - 必須装備品
 - ヘルメット(レザー・布製以外) 前照灯 尾灯又は反射板 ベル
 - 必須携行品
 - 健康保険証
 - 推奨携行品(お持ちいただかなくても参加いただけます)
 - 時計 防寒具 雨具 筆記具 グローブ タオル
 - スポーツサングラス 救急セット・常備薬等 着替え 身分証明書
 - 飲料 携帯電話・予備バッテリー 補給食
- ※パンク修理はご自身で行っていただきます。修理用品のご準備をお願いいたします。

注意事項

※当選された方に参加詳細情報をお送りいたします。
 ※参加チェックリストの必須装備品をご準備していない場合は、参加をお断りする場合がございます。
 ※ご自身でメンテナンスされた自転車(ロードバイク推奨)でご参加ください。
 ※約60kmを問題なく走行できる方を対象としております。
 ※万一の事故に備えて、必ず保険にご加入ください。
 (イベント中の自転車走行で生じた事故等への責任は主催者では負うことが出来かねます。)