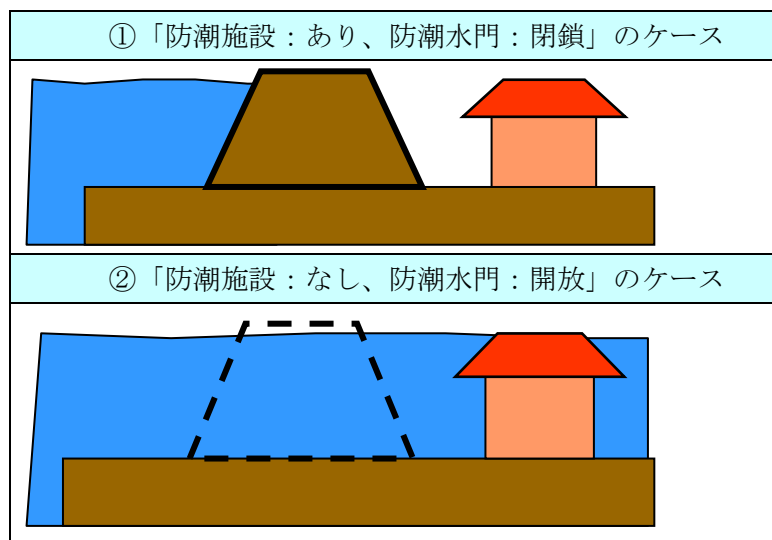


1.3.8 シミュレーション上における堤防の取り扱いについて

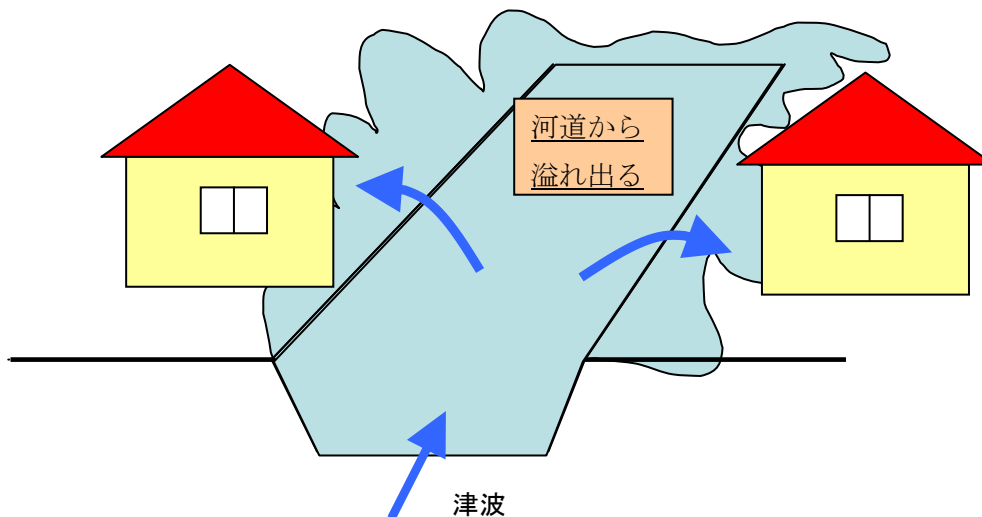
下記2ケースのシミュレーション上における防潮施設等の取り扱いは以下の図のとおりである。

- ①「防潮施設：あり、防潮水門：閉鎖」のケース
- ②「防潮施設：なし、防潮水門：開放」のケース



※河川堤防は上記2ケース共に組み込まれている。

1.3.9 浦安の浸水イメージ（「防潮施設：なし、防潮水門：開放」のケース）

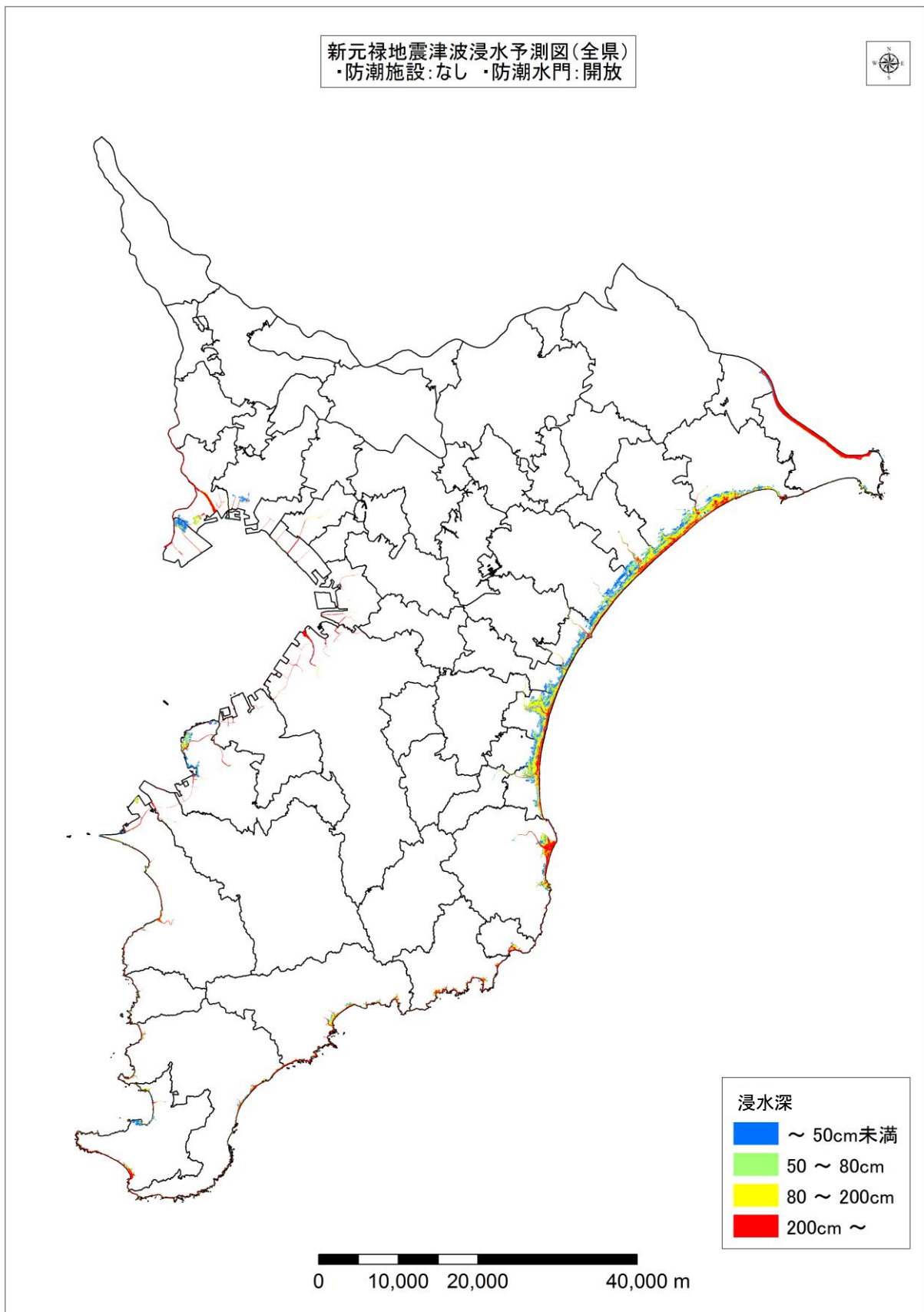


1.4 津波シミュレーションの実施

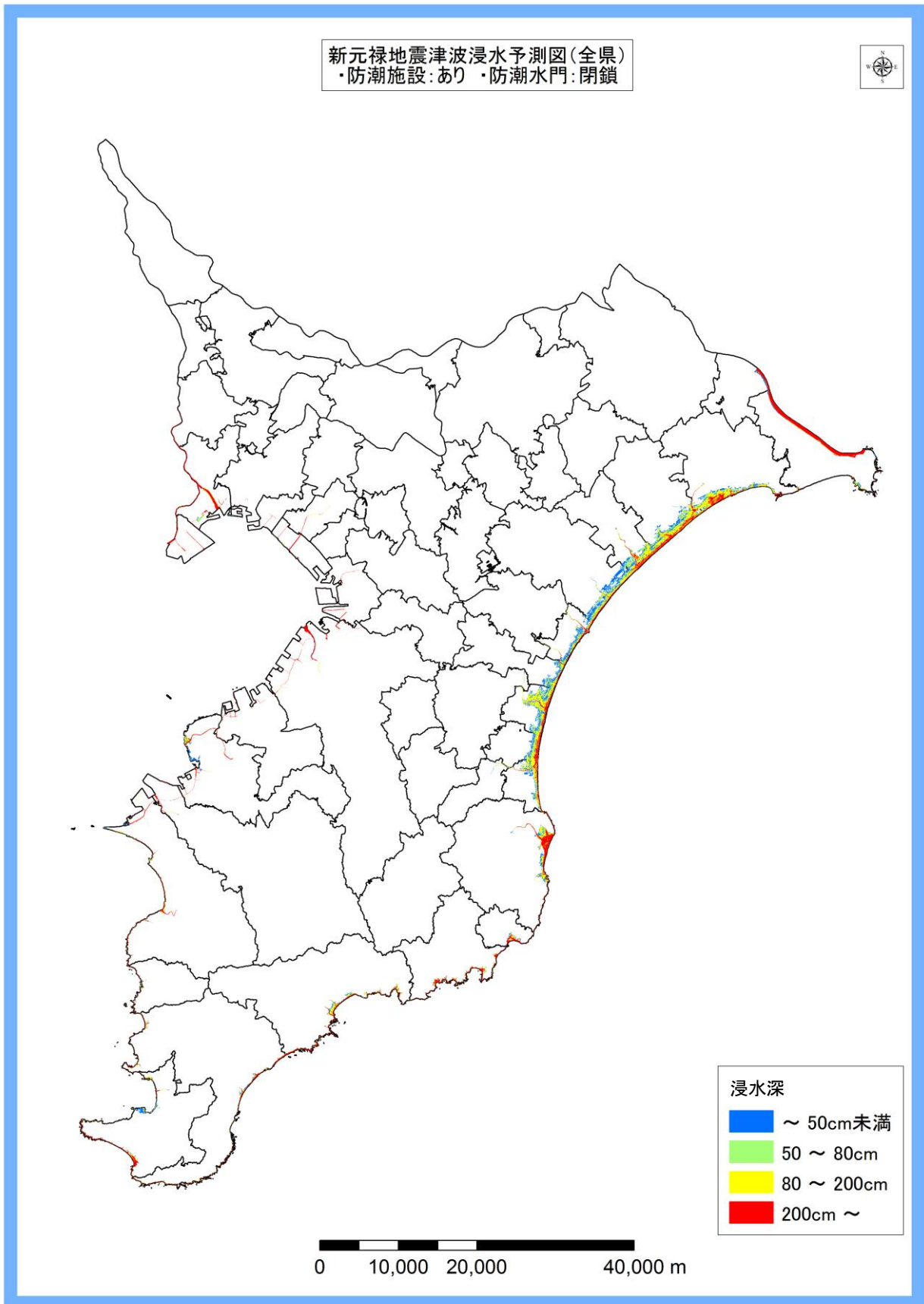
以下に、元禄地震発生時に海岸堤防・水門等の防潮施設が機能する場合、しない場合の2通りの浸水想定範囲および津波高を示す。

1.4.1 浸水想定区域図

(1) 防潮施設が機能しない場合



(2) 防潮施設が機能する場合



1.4.2 沿岸津波高分布図

(1) 防潮施設が機能しない場合

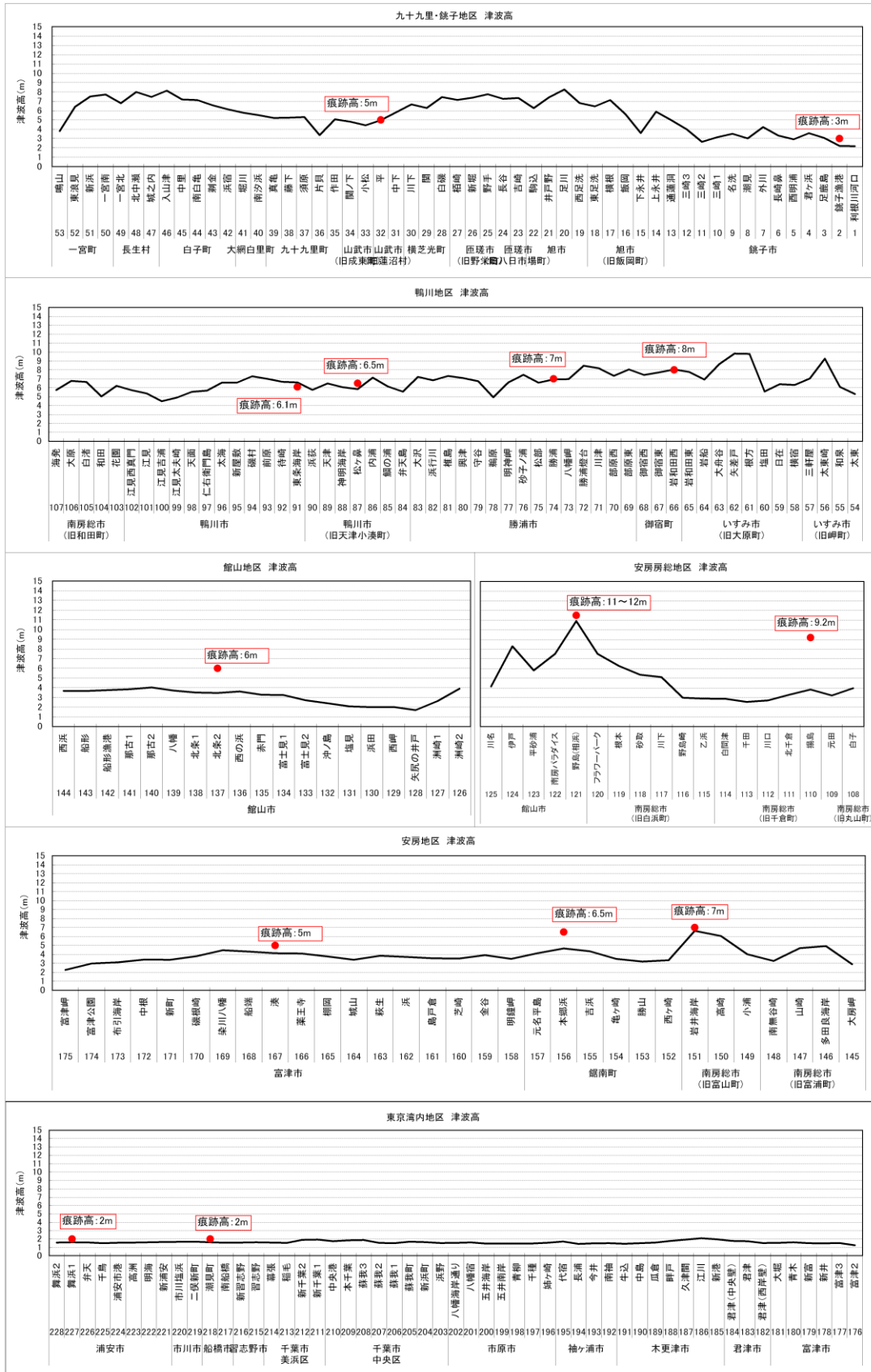


図 1.4-1 : 沿岸津波高分布図 (防潮施設が機能しない場合、地震時の地盤隆起量を考慮)

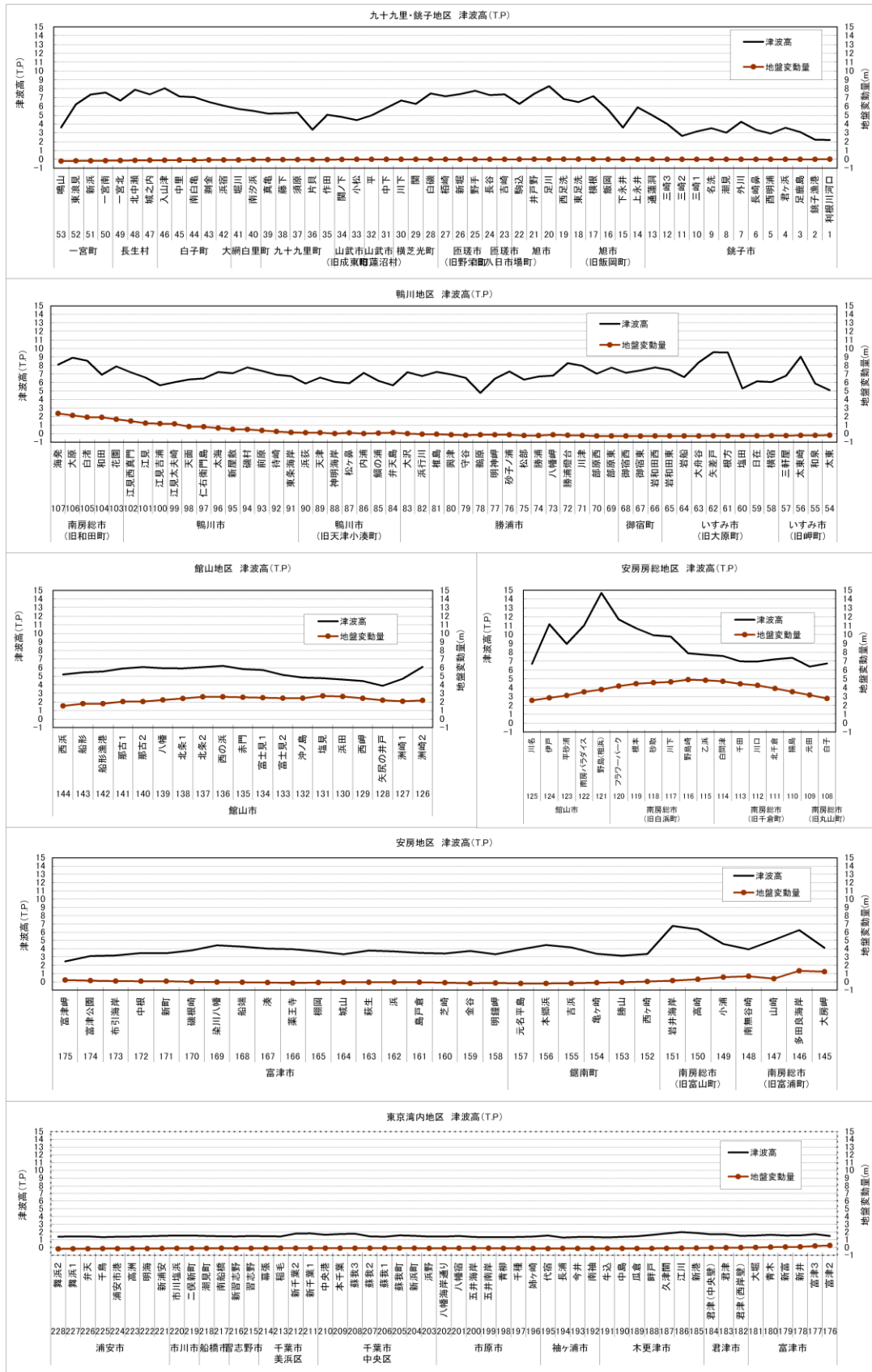


図 1.4-2 : 沿岸津波高および地盤高変動量分布図 (T.P表示、防潮施設が機能しない場合)

(2) 防潮施設が機能する場合

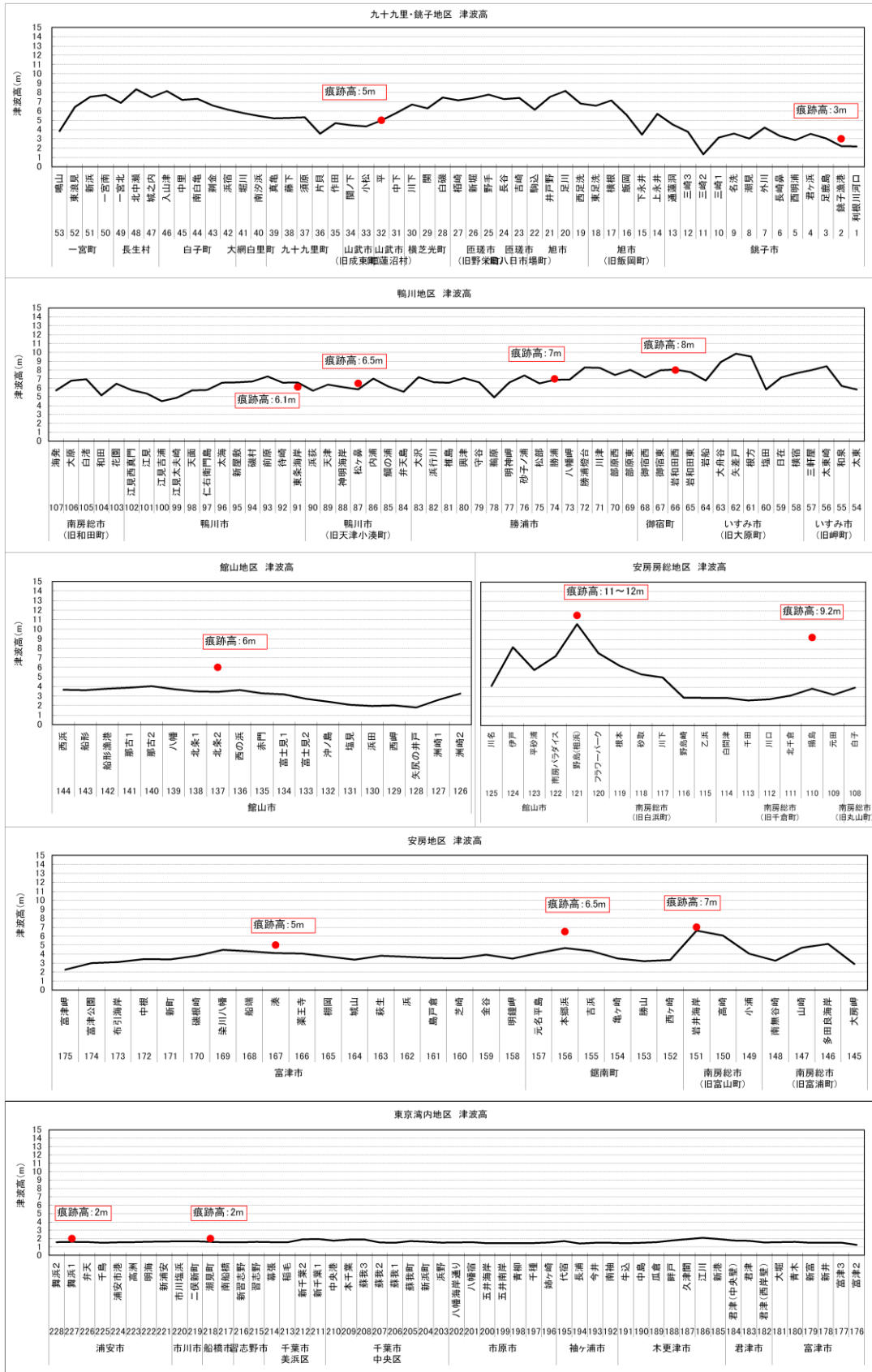


図 1.4-3 : 沿岸津波高分布図 (防潮施設が機能する場合、地震時の地盤隆起量を考慮)



図 1.4-4：沿岸津波高および地盤高変動量分布図（T.P.表示、防潮施設が機能する場合）

1.4.3 沿岸津波高・到達時間・到達範囲表

(1) 防潮施設が機能しない場合

※代表点は後述記載の水位抽出点

(水深約 1m 地点) である。

No.	区分	市町村名	代表点名	①最大津波高 T.P. (m)	津波到達時間(分)		②最大津波 浸水深 (m)	最大浸水 距離 (m)	地盤変動量 (m)	
					第一波	最大津波高				
228	東京湾内湾	浦安市	舞浜2	1.4	64.3	79.7	0.0	0	-0.2	
227			舞浜1	1.4	63.2	79.6	0.0	0	-0.2	
226			弁天	1.4	63.6	79.8	0.0	0	-0.2	
225			千鳥	1.3	63.9	80.4	0.0	0	-0.2	
224			浦安市港	1.4	66.3	82.6	0.0	0	-0.2	
223			高洲	1.4	67.4	84.3	0.0	0	-0.2	
222			明海	1.5	67.8	85.9	1.3	5160	-0.2	
221			新浦安	1.5	69.5	86.0	0.7	5470	-0.1	
220			市川市	市川塩浜	1.5	70.0	86.7	0.0	0	-0.1
219				二俣新町	1.6	69.7	86.2	0.0	0	-0.1
218			船橋市	潮見町	1.5	72.3	88.6	0.0	0	-0.1
217		南船橋		1.5	72.3	88.2	0.0	0	-0.1	
216		習志野市	新習志野	1.4	76.5	157.5	1.1	4490	-0.1	
215			習志野	1.5	79.9	155.6	0.0	0	-0.1	
214		千葉市 美浜区	幕張	1.5	78.2	78.2	0.4	20	-0.1	
213			稲毛	1.4	74.9	89.7	0.3	20	-0.1	
212			新千葉2	1.8	61.6	146.7	0.0	0	-0.1	
211			新千葉1	1.8	63.8	146.9	0.0	0	-0.1	
210			中央港	1.6	62.6	152.8	0.0	0	-0.1	
209		千葉市 中央区	本千葉	1.7	62.1	153.3	0.7	110	-0.1	
208			蘇我3	1.8	63.2	152.9	0.0	0	-0.1	
207			蘇我2	1.4	61.0	82.6	0.0	0	-0.1	
206			蘇我1	1.4	58.8	88.4	0.0	0	-0.1	
205			蘇我町	1.6	61.7	79.3	0.0	0	-0.1	
204			新浜町	1.5	63.3	81.6	0.0	0	-0.1	
203			浜野	1.4	61.3	79.0	0.0	0	-0.1	
202		市原市	八幡海岸通り	1.4	59.3	79.4	0.0	0	-0.1	
201			八幡宿	1.5	61.7	78.4	0.0	0	-0.1	
200			五井海岸	1.4	60.0	90.0	0.0	0	-0.1	
199			五井南岸	1.3	67.7	67.7	0.0	0	-0.1	
198			青柳	1.3	66.3	165.0	0.0	0	-0.1	
197			千種	1.3	64.4	166.5	0.0	0	-0.1	
196			姉ヶ崎	1.4	64.6	164.4	0.0	0	-0.1	
195		袖ヶ浦市	代宿	1.5	64.5	164.9	0.0	0	-0.2	
194			長浦	1.3	59.9	169.1	0.0	0	-0.1	
193			今井	1.4	34.6	173.5	0.0	0	-0.1	
192			南袖	1.4	35.9	171.4	0.0	0	-0.1	
191		木更津市	牛込	1.3	31.0	117.0	0.0	0	-0.1	
190			中島	1.4	33.0	115.0	0.0	0	-0.1	
189			瓜倉	1.4	29.9	112.3	1.0	940	-0.1	
188			畔戸	1.6	43.2	109.7	0.9	1210	-0.1	
187			久津間	1.8	43.2	109.8	0.2	1510	-0.1	
186			江川	2.0	44.1	110.7	2.3	1630	-0.1	
185			新港	1.9	43.6	111.7	0.0	0	-0.1	
184		君津市	君津(中央壁)	1.7	45.7	115.2	0.0	0	-0.1	
183			君津	1.7	38.2	115.9	0.0	0	0.0	
182			君津(西岸壁)	1.5	34.8	101.0	0.0	0	0.0	
181		富津市	大堀	1.5	32.5	98.8	0.0	0	0.0	
180			青木	1.6	37.1	228.4	0.0	0	0.0	
179			新富	1.6	34.3	228.0	3.4	20	0.1	
178			新井	1.6	28.2	95.5	1.8	20	0.1	
177			富津3	1.7	23.1	137.4	1.7	160	0.2	
176			富津2	1.5	20.8	20.8	0.0	0	0.3	
175			富津岬	2.5	23.4	106.8	1.8	600	0.2	
174			富津公園	3.1	23.5	37.8	3.4	540	0.1	
173			布引海岸	3.2	24.9	98.5	5.3	70	0.1	
172			中根	3.5	24.9	98.9	2.8	40	0.1	
171			新町	3.5	25.7	99.7	4.2	160	0.1	
170			磯根崎	3.8	21.1	37.2	3.6	40	0.0	
169			柴川八幡	4.4	23.4	38.0	3.5	120	-0.1	
168			船端	4.2	21.6	37.4	3.2	80	-0.1	
167			湊	4.0	21.5	91.7	3.8	40	-0.1	
166			薬王寺	3.9	16.3	29.7	4.9	460	-0.2	
165			棚岡	3.7	15.1	29.5	4.4	40	-0.1	
164		城山	3.3	14.4	28.8	4.1	50	-0.1		
163		秋生	3.8	13.0	63.8	2.2	30	-0.1		
162		浜	3.7	11.8	86.7	4.7	60	0.0		
161		島戸倉	3.5	7.5	25.0	4.8	60	-0.1		
160		芝崎	3.4	7.2	24.8	3.9	100	-0.1		
159		金谷	3.7	6.5	24.7	3.9	40	-0.2		
158		明鐘岬	3.3	8.1	23.8	4.1	60	-0.2		
157		元名平島	3.9	8.3	24.2	3.5	10	-0.2		
156		鋸南町	本郷浜	4.5	7.9	23.7	4.8	50	-0.2	
155			吉浜	4.2	7.7	24.1	3.5	160	-0.2	
154			亀ヶ崎	3.4	6.3	23.4	3.0	40	-0.1	
153			勝山	3.1	5.8	23.2	7.5	120	-0.1	
152			西ヶ崎	3.4	6.8	22.7	4.6	190	0.0	
151		南房総市 (旧富山町)	岩井海岸	6.8	10.6	23.3	6.1	130	0.1	
150			高崎	6.3	9.5	23.2	5.3	240	0.3	
149		小浦	4.6	7.3	24.1	3.9	40	0.6		
148		南房総市 (旧富浦町)	南無谷崎	3.9	6.6	19.5	1.6	30	0.7	
147			山崎	5.1	2.2	20.8	1.9	30	0.4	
146			多田良海岸	6.2	1.2	24.4	5.5	270	1.3	
145		大房岬	4.1	0.3	26.1	0.9	20	1.2		

No.	区分	市町村名	代表点名	①最大津波高 T. P. (m)	津波到達時間(分)		②最大津波 浸水深(m)	最大浸水 距離(m)	地盤変動量 (m)	
					第一波	最大津波高				
144	千葉県内房	館山市	西浜	5.2	5.6	75.5	4.1	10	1.5	
143			船形	5.4	4.6	74.5	4.4	50	1.8	
142			船形漁港	5.5	2.3	74.1	0.6	10	1.8	
141			那古1	5.9	1.9	75.9	1.7	180	2.0	
140			那古2	6.1	1.9	76.3	3.7	440	2.0	
139			八幡	5.9	1.9	75.5	3.9	60	2.2	
138			北条1	5.9	2.6	75.9	0.7	20	2.4	
137			北条2	6.0	2.9	75.4	0.9	70	2.6	
136			西の浜	6.2	1.8	75.1	1.9	60	2.6	
135			赤門	5.8	0.1	75.2	4.1	910	2.5	
134			富士見1	5.7	0.9	73.3	1.7	700	2.5	
133			富士見2	5.1	0.7	74.1	0.5	320	2.4	
132			沖ノ島	4.8	0.7	0.7	1.8	210	2.4	
131			塩見	4.8	0.7	2.0	0.2	10	2.7	
130			浜田	4.6	1.7	73.1	2.4	20	2.6	
129			西岬	4.4	3.0	73.1	1.5	30	2.4	
128			矢尻の井戸	3.9	1.7	70.5	1.9	50	2.2	
127			洲崎1	4.7	0.3	46.1	2.1	100	2.1	
126			洲崎2	6.1	2.9	43.7	3.5	60	2.2	
125			川名	6.7	2.8	27.5	5.1	270	2.6	
124			伊戸	11.2	3.1	26.0	8.3	40	2.9	
123			平砂浦	8.9	2.9	42.6	5.3	40	3.1	
122			南房ハライ	11.0	1.6	21.8	7.3	270	3.5	
121			野島(相浜)	14.7	3.1	19.4	10.1	300	3.8	
120			ウツパーク	11.7	1.7	22.2	3.9	160	4.2	
119			南房総市 (旧白浜町)	根本	10.7	2.3	23.1	3.2	120	4.5
118				砂取	9.9	4.3	89.8	5.0	80	4.6
117				川下	9.8	4.1	69.3	3.4	50	4.7
116			南房総市 (旧千倉町)	野島崎	7.9	2.0	124.1	1.5	30	4.9
115				乙浜	7.7	3.1	3.1	2.6	230	4.8
114				白間津	7.6	1.0	3.8	3.3	80	4.7
113			南房総市 (旧丸山町)	千田	7.0	1.4	1.4	2.2	130	4.4
112		川口		7.0	3.8	161.6	4.2	90	4.3	
111		北千倉		7.2	6.7	176.1	3.6	10	3.9	
110		揚島		7.4	7.8	29.0	0.5	40	3.6	
109		南房総市 (旧和田町)	元田	6.4	8.2	31.6	4.1	160	3.2	
108			白子	6.7	9.4	80.0	3.9	40	2.8	
107		南房総市 (旧和田町)	海登	8.1	9.6	26.7	5.2	160	2.4	
106			大原	8.9	10.0	23.7	7.1	560	2.1	
105			白渚	8.6	9.6	22.8	1.5	50	1.9	
104			和田	6.9	9.3	25.4	3.9	40	1.9	
103			花園	7.9	10.0	24.2	6.4	170	1.7	
102			江見西真門	7.2	9.8	26.4	5.9	160	1.5	
101		鴨川市	江見	6.6	9.2	29.7	5.6	50	1.2	
100			江見吉浦	5.7	8.2	28.6	6.0	310	1.2	
99			江見太夫崎	6.0	8.5	8.5	5.3	210	1.1	
98			天面	6.4	8.7	24.7	6.4	60	0.8	
97			仁右衛門島	6.5	8.3	8.3	5.8	40	0.8	
96			太海	7.2	8.9	8.9	7.0	50	0.7	
95			新屋敷	7.1	8.8	28.4	8.3	160	0.5	
94			磯村	7.8	9.3	26.4	5.3	30	0.5	
93			前原	7.4	10.5	26.5	6.0	510	0.4	
92			待崎	6.9	10.0	25.7	7.0	190	0.3	
91			東条海岸	6.7	10.2	27.6	7.1	500	0.1	
90			鴨川市 (旧天津小湊町)	浜荻	5.9	8.3	26.4	1.7	80	0.1
89		天津		6.6	8.3	8.3	4.7	70	0.1	
88		神明海岸		6.1	8.5	29.3	6.3	30	0.0	
87		松ヶ鼻		5.9	7.5	7.5	5.5	30	0.1	
86		内浦		7.1	8.7	8.7	6.9	200	0.0	
85		鯛の浦		6.2	7.4	7.4	6.0	30	0.1	
84		弁天島		5.7	6.5	6.5	0.0	0	0.1	
83		大沢		7.2	7.2	7.2	7.6	40	0.0	
82		浜行川		6.8	8.0	8.0	7.6	50	-0.1	
81		椎島		7.2	8.4	8.4	8.2	40	-0.1	
80		勝浦市	興津	6.9	12.6	12.6	3.8	300	-0.1	
79			守谷	6.5	11.5	11.5	8.4	380	-0.2	
78			鶺原	4.8	9.7	9.7	8.2	310	-0.2	
77			明神岬	6.4	8.9	8.9	0.6	10	-0.2	
76			砂子ノ浦	7.3	11.5	11.5	3.5	280	-0.2	
75			松部	6.3	10.4	10.4	6.3	220	-0.2	
74			勝浦	6.7	9.2	9.2	8.0	160	-0.2	
73			八幡岬	6.8	8.9	8.9	8.3	80	-0.2	
72			勝浦燈台	8.3	9.7	9.7	0.4	20	-0.2	
71			川津	8.0	9.6	9.6	4.9	30	-0.2	
70			部原西	7.0	9.5	9.5	6.7	190	-0.3	
69			部原東	7.8	13.4	13.4	8.3	60	-0.3	
68			御宿町	御宿西	7.1	13.6	13.6	7.3	290	-0.3
67				御宿東	7.4	14.7	14.7	7.5	170	-0.3
66		岩和田西		7.8	14.4	14.4	7.1	20	-0.3	

No.	区分	市町村名	代表点名	①最大津波高		津波到達時間(分)		②最大津波		最大浸水距離(m)	地盤変動量(m)
				T.P. (m)		第一波	最大津波高	浸水深(m)			
65	千葉県九十九里・外房	いすみ市 (旧大原町)	岩和田東	7.5	15.9	15.9	8.7	20	-0.3		
64			岩船	6.6	17.3	17.3	4.8	60	-0.3		
63			大舟谷	8.4	18.9	18.9	6.2	10	-0.3		
62			矢差戸	9.6	19.5	19.5	6.6	20	-0.3		
61			根方	9.5	21.1	21.1	10.5	50	-0.3		
60			塩田	5.3	22.9	22.9	3.9	710	-0.3		
59			日在	6.1	25.7	25.7	5.0	490	-0.3		
58			横宿	6.1	26.4	26.4	6.3	260	-0.3		
57			いすみ市 (旧岬町)	三軒屋	6.8	27.1	27.1	5.6	1090	-0.2	
56		太東崎		9.0	28.1	28.1	9.8	2030	-0.2		
55		和泉		5.9	29.9	29.9	7.6	80	-0.2		
54		太東	5.1	31.0	31.0	5.6	130	-0.2			
53		一宮町	鳴山	3.6	34.7	34.7	3.5	70	-0.2		
52			東浪見	6.2	33.5	33.5	7.0	740	-0.2		
51			新浜	7.3	34.7	34.7	6.1	270	-0.2		
50			一宮南	7.6	36.1	36.1	7.6	1040	-0.2		
49		長生村	一宮北	6.7	37.7	37.7	7.0	2170	-0.1		
48			北中瀬	7.9	37.8	37.8	8.4	1330	-0.1		
47			城之内	7.4	38.7	38.7	7.9	1390	-0.1		
46		白子町	入山津	8.0	39.5	39.5	7.5	1580	-0.1		
45			中里	7.1	40.6	40.6	6.9	1140	-0.1		
44			南白亀	7.0	41.0	41.0	5.1	3120	-0.1		
43			剃金	6.5	41.5	41.5	4.7	2850	-0.1		
42			浜宿	6.1	41.3	41.3	4.4	1530	-0.1		
41		大網白里町	堀川	5.7	41.9	41.9	5.1	1730	-0.1		
40			南汐浜	5.5	42.5	42.5	5.1	400	0.0		
39		九十九里町	真亀	5.2	43.0	43.0	4.2	870	0.0		
38			藤下	5.2	43.2	43.2	4.5	490	0.0		
37			須原	5.3	43.5	43.5	5.0	590	0.0		
36			片貝	3.4	43.7	87.7	2.9	1690	0.0		
35			作田	5.0	44.1	44.1	4.1	1030	0.0		
34		山武市 (旧成東町)	関ノ下	4.8	45.2	45.2	5.0	940	0.0		
33			小松	4.4	45.0	45.0	5.4	1050	0.0		
32		山武市 (旧蓮沼村)	平	5.0	45.4	45.4	4.7	330	0.0		
31			中下	5.8	35.6	35.6	4.4	1470	0.0		
30		横芝光町	川下	6.7	35.9	35.9	5.0	1960	0.0		
29			関	6.3	36.5	36.5	4.0	1830	0.0		
28			白磯	7.5	36.0	36.0	7.5	1650	0.0		
27			栢崎	7.1	36.6	36.6	7.7	1040	0.0		
26		匝瑳市 (旧野栄町)	新堀	7.4	36.9	36.9	8.2	1440	0.0		
25			野手	7.8	36.6	36.6	8.5	1260	0.0		
24			長谷	7.3	37.4	37.4	5.5	1930	0.0		
23		匝瑳市 (旧八日市場町)	吉崎	7.4	36.6	36.6	5.2	1900	0.0		
22		旭市	駒込	6.3	37.2	37.2	5.5	1550	0.0		
21			井戸野	7.4	36.5	72.1	7.6	1590	0.0		
20			足川	8.3	34.8	70.6	5.0	1270	0.0		
19			西足洗	6.8	33.7	69.7	4.4	930	0.0		
18			東足洗	6.5	32.3	109.4	1.7	390	0.0		
17		旭市 (旧飯岡町)	横根	7.1	40.8	154.5	2.9	410	0.0		
16			飯岡	5.6	40.3	40.3	2.2	280	0.0		
15			下永井	3.6	43.8	119.1	6.3	20	0.0		
14			上永井	5.9	43.5	122.2	8.5	440	0.0		
13		銚子市	通蓮洞	5.0	43.6	121.6	4.5	20	0.0		
12			三崎3	4.0	43.6	136.8	2.7	10	0.0		
11			三崎2	2.7	43.4	129.3	1.2	20	0.0		
10			三崎1	3.2	43.6	131.7	0.0	0	0.0		
9			名洗	3.5	43.9	132.9	0.0	0	0.0		
8			潮見	3.0	39.2	125.9	4.5	820	0.0		
7			外川	4.2	38.2	125.9	1.7	10	0.0		
6			長崎鼻	3.3	37.1	125.7	3.8	320	0.0		
5			西明浦	2.9	38.6	126.2	2.8	20	0.0		
4			君ヶ浜	3.6	39.6	114.1	2.7	10	0.0		
3			足鹿島	3.1	43.9	119.0	0.8	10	0.0		
2		銚子漁港	2.2	40.7	156.1	0.0	0	0.0			
1		利根川河口	2.2	44.7	164.4	0.0	0	0.0			

(2) 防潮施設が機能する場合

※代表点は後述記載の水位抽出点
(水深約 1m 地点) である。

No.	区分	市町村名	代表点名	①最大津波高 T.P. (m)			津波到達時間(分)		②最大津波 浸水深 (m)		最大浸水 距離 (m)	地盤変動量 (m)
				第一波	最大津波高	最大津波高	最大津波高	最大津波高				
228	東京湾内湾	浦安市	舞浜 2	1.4	64.3	79.7	0.0	0	-0.2			
227			舞浜 1	1.4	63.2	79.6	0.0	0	-0.2			
226			弁天	1.4	63.6	79.8	0.0	0	-0.2			
225			千鳥	1.3	63.9	80.4	0.0	0	-0.2			
224			浦安市港	1.4	66.3	82.6	0.0	0	-0.2			
223			高洲	1.4	67.4	84.3	0.0	0	-0.2			
222			明海	1.5	67.8	85.9	0.0	0	-0.2			
221			新浦安	1.5	69.5	86.0	0.0	0	-0.1			
220			市川市	市川塩浜	1.6	70.0	86.7	0.0	0	-0.1		
219			二俣新町	1.6	69.7	86.2	0.0	0	-0.1			
218		船橋市	潮見町	1.5	72.3	88.6	0.0	0	-0.1			
217			南船橋	1.5	72.3	88.2	0.0	0	-0.1			
216		習志野市	新習志野	1.4	76.5	157.5	0.0	0	-0.1			
215			習志野	1.5	79.9	155.6	0.0	0	-0.1			
214		千葉市 美浜区	幕張	1.5	78.2	78.2	0.4	20	-0.1			
213			稲毛	1.4	74.9	89.7	0.3	20	-0.1			
212			新千葉 2	1.8	61.6	146.7	0.0	0	-0.1			
211			新千葉 1	1.8	63.8	146.9	0.0	0	-0.1			
210			中央港	1.6	62.6	152.8	0.0	0	-0.1			
209		千葉市 中央区	本千葉	1.8	62.1	153.3	0.7	110	-0.1			
208			蘇我 3	1.8	63.2	152.9	0.0	0	-0.1			
207			蘇我 2	1.4	61.0	82.6	0.0	0	-0.1			
206			蘇我 1	1.4	58.8	88.4	0.0	0	-0.1			
205			蘇我町	1.6	61.7	79.3	0.0	0	-0.1			
204		新浜町	1.5	63.3	81.6	0.0	0	-0.1				
203		浜野	1.4	61.3	79.0	0.0	0	-0.1				
202		市原市	八幡海岸通り	1.4	59.3	79.4	0.0	0	-0.1			
201			八幡宿	1.5	61.7	78.4	0.0	0	-0.1			
200			五井海岸	1.4	60.0	90.0	0.0	0	-0.1			
199			五井南岸	1.3	67.7	67.7	0.0	0	-0.1			
198			青柳	1.3	66.3	165.0	0.0	0	-0.1			
197			千種	1.3	64.4	166.5	0.0	0	-0.1			
196			姉ヶ崎	1.4	64.6	164.4	0.0	0	-0.1			
195		袖ヶ浦市	代宿	1.5	64.5	164.9	0.0	0	-0.2			
194			長浦	1.3	59.9	169.1	0.0	0	-0.1			
193			今井	1.4	34.6	173.5	0.0	0	-0.1			
192		南袖	1.4	35.9	171.4	0.0	0	-0.1				
191		木更津市	牛込	1.3	31.0	117.0	0.0	0	-0.1			
190			中島	1.4	33.0	115.0	0.0	0	-0.1			
189			瓜倉	1.4	29.9	112.3	0.0	0	-0.1			
188			畔戸	1.6	43.2	109.7	0.0	0	-0.1			
187			久津間	1.8	43.2	109.8	0.0	0	-0.1			
186			江川	2.0	44.1	110.7	2.3	630	-0.1			
185		新港	1.9	43.6	111.7	0.0	0	-0.1				
184		君津市	君津 (中央壁)	1.7	45.7	115.2	0.0	0	-0.1			
183	君津		1.7	38.2	115.9	0.0	0	0.0				
182	君津 (西岸壁)	1.5	34.8	101.0	0.0	0	0.0					
181	富津市	大堀	1.6	32.5	98.8	0.0	0	0.0				
180		青木	1.7	37.1	228.4	0.0	0	0.0				
179		新富	1.6	34.3	228.0	3.4	30	0.1				
178		新井	1.6	28.2	95.5	1.8	20	0.1				
177		富津 3	1.7	23.1	137.4	1.7	160	0.2				
176		富津 2	1.5	20.8	20.8	0.0	0	0.3				
175		富津岬	2.5	23.4	106.8	1.8	600	0.2				
174		富津公園	3.1	23.5	37.8	3.4	60	0.1				
173		布引海岸	3.2	24.9	98.5	5.3	70	0.1				
172		中根	3.5	24.9	98.9	2.8	30	0.1				
171		新町	3.5	25.7	99.7	4.2	160	0.1				
170		磯根崎	3.8	21.1	37.2	3.5	40	0.0				
169		染川八幡	4.4	23.4	38.0	3.5	120	-0.1				
168		船端	4.2	21.6	37.4	3.2	80	-0.1				
167		湊	4.0	21.5	91.7	3.8	40	-0.1				
166	栗王寺	3.9	16.3	29.7	4.9	460	-0.2					
165	棚岡	3.6	15.1	29.5	4.4	40	-0.1					
164	城山	3.3	14.4	28.8	4.1	50	-0.1					
163	秋生	3.7	13.0	63.8	2.2	30	-0.1					
162	浜	3.7	11.8	86.7	4.7	60	0.0					
161	島戸倉	3.5	7.5	25.0	4.8	60	-0.1					
160	芝崎	3.4	7.2	24.8	3.8	100	-0.1					
159	金谷	3.7	6.5	24.7	3.9	40	-0.2					
158	明鐘岬	3.3	8.1	23.8	4.1	60	-0.2					
157	鋸南町	元名平島	3.9	8.3	24.2	3.5	10	-0.2				
156		本郷浜	4.5	7.9	23.7	4.8	50	-0.2				
155		吉浜	4.2	7.7	24.1	3.5	160	-0.2				
154		龜ヶ崎	3.4	6.3	23.4	3.0	40	-0.1				
153		勝山	3.1	5.8	23.2	7.5	120	-0.1				
152	西ヶ崎	3.4	6.8	22.7	4.7	30	0.0					
151	南房総市 (旧富山町)	岩井海岸	6.8	10.6	23.3	6.1	130	0.1				
150		高崎	6.4	9.5	23.2	5.3	240	0.3				
149		小浦	4.6	7.3	24.1	3.9	40	0.6				
148	南房総市 (旧富浦町)	南無谷崎	3.9	6.6	19.5	1.6	30	0.7				
147		山崎	5.1	2.2	20.8	1.9	30	0.4				
146		多田良海岸	6.5	1.2	24.4	5.9	270	1.3				
145	大房岬	4.1	0.3	26.1	0.9	20	1.2					

No.	区分	市町村名	代表点名	①最大津波高 T. P. (m)	津波到達時間(分)		②最大津波 浸水深(m)	最大浸水 距離(m)	地盤変動量 (m)	
					第一波	最大津波高				
144	千葉県内房	館山市	西浜	5.2	5.6	75.5	4.1	10	1.5	
143			船形	5.4	4.6	74.5	4.4	50	1.8	
142			船形漁港	5.5	2.3	74.1	0.6	30	1.8	
141			那古1	5.9	1.9	75.9	1.7	10	2.0	
140			那古2	6.1	1.9	76.3	3.7	40	2.0	
139			八幡	5.9	1.9	75.5	3.9	30	2.2	
138			北条1	5.9	2.6	75.9	0.6	20	2.4	
137			北条2	6.0	2.9	75.4	0.8	70	2.6	
136			西の浜	6.2	1.8	75.1	1.9	60	2.6	
135			赤門	5.8	0.1	75.2	4.1	910	2.5	
134			富士見1	5.6	0.9	73.3	1.6	1030	2.5	
133			富士見2	5.1	0.7	74.1	0.4	230	2.4	
132			沖ノ島	4.8	0.7	0.7	1.8	20	2.4	
131			塩見	4.8	0.7	2.0	0.2	10	2.7	
130			浜田	4.6	1.7	73.1	2.4	20	2.6	
129			西岬	4.4	3.0	73.1	1.5	30	2.4	
128			矢尻の井戸	4.0	1.7	70.5	1.7	50	2.2	
127			洲崎1	4.7	0.3	46.1	2.1	100	2.1	
126			洲崎2	5.4	2.9	43.7	2.8	60	2.2	
125			川名	6.7	2.8	27.5	5.0	270	2.6	
124			伊戸	11.0	3.1	26.0	8.1	40	2.9	
123			平砂浦	8.9	2.9	42.6	5.3	40	3.1	
122			南房ハライス	10.8	1.6	21.8	7.0	290	3.5	
121			野島(相浜)	14.4	3.1	19.4	10.0	340	3.8	
120			ウツパーク	11.7	1.7	22.2	3.9	160	4.2	
119			南房総市 (旧白浜町)	根本	10.7	2.3	23.1	3.1	120	4.5
118				砂取	9.9	4.3	89.8	4.9	80	4.6
117				川下	9.7	4.1	69.3	3.5	50	4.7
116			南房総市 (旧千倉町)	野島崎	7.8	2.0	124.1	1.5	30	4.9
115				乙浜	7.7	3.1	3.1	2.3	220	4.8
114				白間津	7.6	1.0	3.8	3.3	80	4.7
113			南房総市 (旧丸山町)	千田	7.1	1.4	1.4	2.2	130	4.4
112		川口		7.0	3.8	161.6	4.2	80	4.3	
111		北千倉		7.0	6.7	176.1	0.7	10	3.9	
110		揚島		7.4	7.8	29.0	0.6	40	3.6	
109		元田		6.4	8.2	31.6	4.1	160	3.2	
108		南房総市 (旧和田町)	白子	6.7	9.4	80.0	3.9	40	2.8	
107			海登	8.1	9.6	26.7	5.2	160	2.4	
106			大原	8.9	10.0	23.7	7.1	590	2.1	
105			白渚	8.9	9.6	22.8	1.7	30	1.9	
104		鴨川市	和田	7.1	9.3	25.4	3.9	40	1.9	
103			花園	8.1	10.0	24.2	6.4	150	1.7	
102			江見西真門	7.2	9.8	26.4	6.1	150	1.5	
101			江見	6.6	9.2	29.7	5.4	50	1.2	
100			江見吉浦	5.7	8.2	28.6	6.1	310	1.2	
99			江見太夫崎	6.0	8.5	8.5	5.3	210	1.1	
98			天面	6.5	8.7	24.7	6.3	60	0.8	
97			仁右衛門島	6.6	8.3	8.3	5.8	40	0.8	
96			太海	7.2	8.9	8.9	7.0	50	0.7	
95			新屋敷	7.1	8.8	28.4	8.2	160	0.5	
94		磯村	7.2	9.3	26.4	6.2	30	0.5		
93		前原	7.7	10.5	26.5	6.5	570	0.4		
92		待崎	6.8	10.0	25.7	6.9	210	0.3		
91		東条海岸	6.7	10.2	27.6	7.1	500	0.1		
90		鴨川市 (旧天津小湊町)	浜荻	5.8	8.3	26.4	1.8	100	0.1	
89			天津	6.5	8.3	8.3	4.6	70	0.1	
88			神明海岸	6.1	8.5	29.3	6.3	30	0.0	
87			松ヶ鼻	5.9	7.5	7.5	5.5	30	0.1	
86			内浦	7.0	8.7	8.7	7.0	200	0.0	
85			鯛の浦	6.2	7.4	7.4	6.0	30	0.1	
84			弁天島	5.7	6.5	6.5	0.0	0	0.1	
83			大沢	7.2	7.2	7.2	8.5	40	0.0	
82			浜行川	6.6	8.0	8.0	7.5	50	-0.1	
81			椎島	6.5	8.4	8.4	7.3	40	-0.1	
80		勝浦市	興津	7.0	12.6	12.6	3.9	350	-0.1	
79			守谷	6.4	11.5	11.5	8.5	380	-0.2	
78			鶺原	4.8	9.7	9.7	8.0	310	-0.2	
77			明神岬	6.5	8.9	8.9	0.6	10	-0.2	
76			砂子ノ浦	7.2	11.5	11.5	3.8	300	-0.2	
75			松部	6.3	10.4	10.4	6.4	220	-0.2	
74			勝浦	6.7	9.2	9.2	7.7	90	-0.2	
73			八幡岬	6.8	8.9	8.9	8.2	70	-0.2	
72			勝浦燈台	8.1	9.7	9.7	0.4	20	-0.2	
71			川津	8.0	9.6	9.6	4.8	20	-0.2	
70			部原西	7.1	9.5	9.5	6.8	190	-0.3	
69			部原東	7.7	13.4	13.4	8.2	60	-0.3	
68			御宿西	6.9	13.6	13.6	7.0	290	-0.3	
67			御宿東	7.7	14.7	14.7	7.9	450	-0.3	
66		御宿町	岩和田西	7.8	14.4	14.4	7.1	20	-0.3	

No.	区分	市町村名	代表点名	①最大津波高		津波到達時間(分)		②最大津波		最大浸水距離(m)	地盤変動量(m)
				T.P.(m)		第一波	最大津波高	浸水深(m)			
65	千葉県九十九里・外房	いすみ市 (旧大原町)	岩和田東	7.5	15.9	15.9	8.7	20	-0.3		
64			岩船	6.5	17.3	17.3	4.7	60	-0.3		
63			大舟谷	8.6	18.9	18.9	6.5	10	-0.3		
62			矢差戸	9.6	19.5	19.5	6.5	20	-0.3		
61			根方	9.2	21.1	21.1	9.7	50	-0.3		
60			塩田	5.6	22.9	22.9	2.7	700	-0.3		
59			日在	6.9	25.7	25.7	5.4	610	-0.3		
58			横宿	7.4	26.4	26.4	7.6	630	-0.3		
57		いすみ市 (旧岬町)	三軒屋	7.8	27.1	27.1	6.5	1110	-0.2		
56			太東崎	8.2	28.1	28.1	9.0	2040	-0.2		
55			和泉	6.0	29.9	29.9	7.4	70	-0.2		
54		太東	5.6	31.0	31.0	5.6	130	-0.2			
53		一宮町	鳴山	3.6	34.7	34.7	3.6	70	-0.2		
52			東浪見	6.2	33.5	33.5	7.0	740	-0.2		
51			新浜	7.3	34.7	34.7	6.1	270	-0.2		
50			一宮南	7.6	36.1	36.1	7.7	1040	-0.2		
49		長生村	一宮北	6.7	37.7	37.7	7.0	2170	-0.1		
48			北中瀬	8.2	37.8	37.8	8.5	1130	-0.1		
47			城之内	7.4	38.7	38.7	7.9	1390	-0.1		
46		白子町	入山津	8.0	39.5	39.5	7.5	1570	-0.1		
45			中里	7.1	40.6	40.6	6.9	1140	-0.1		
44			南白亀	7.2	41.0	41.0	5.1	3120	-0.1		
43			剃金	6.5	41.5	41.5	4.7	2850	-0.1		
42			浜宿	6.1	41.3	41.3	4.4	1530	-0.1		
41		大網白里町	堀川	5.7	41.9	41.9	5.1	1730	-0.1		
40			南汐浜	5.4	42.5	42.5	5.1	400	0.0		
39		九十九里町	真亀	5.2	43.0	43.0	4.2	870	0.0		
38			藤下	5.2	43.2	43.2	4.5	490	0.0		
37			須原	5.3	43.5	43.5	5.0	590	0.0		
36			片貝	3.5	43.7	87.7	2.9	1690	0.0		
35			作田	4.7	44.1	44.1	4.1	1030	0.0		
34		山武市 (旧成東町)	関ノ下	4.4	45.2	45.2	5.0	1120	0.0		
33			小松	4.3	45.0	45.0	5.4	1050	0.0		
32		山武市 (旧蓮沼村)	平	5.0	45.4	45.4	4.8	330	0.0		
31			中下	5.8	35.6	35.6	4.4	1470	0.0		
30		横芝光町	川下	6.7	35.9	35.9	5.0	1850	0.0		
29			関	6.3	36.5	36.5	4.0	1830	0.0		
28			白磯	7.5	36.0	36.0	7.5	1650	0.0		
27			栢崎	7.1	36.6	36.6	7.7	1040	0.0		
26		匝瑳市 (旧野栄町)	新堀	7.4	36.9	36.9	7.6	1410	0.0		
25			野手	7.8	36.6	36.6	8.4	1240	0.0		
24			長谷	7.3	37.4	37.4	4.1	1950	0.0		
23		匝瑳市 (旧八日市場町)	吉崎	7.4	36.6	36.6	5.3	1890	0.0		
22		旭市	駒込	6.1	37.2	37.2	5.4	1210	0.0		
21			井戸野	7.5	36.5	72.1	7.8	1600	0.0		
20			足川	8.2	34.8	70.6	5.1	1330	0.0		
19			西足洗	6.8	33.7	69.7	4.3	930	0.0		
18			東足洗	6.6	32.3	109.4	1.5	390	0.0		
17		旭市 (旧飯岡町)	横根	7.1	40.8	154.5	2.6	390	0.0		
16			飯岡	5.6	40.3	40.3	2.2	240	0.0		
15			下永井	3.5	43.8	119.1	6.4	20	0.0		
14			上永井	5.7	43.5	122.2	8.4	440	0.0		
13		銚子市	通蓮洞	4.5	43.6	121.6	4.2	20	0.0		
12			三崎3	3.7	43.6	136.8	1.8	10	0.0		
11			三崎2	1.3	43.4	129.3	0.0	0	0.0		
10			三崎1	3.1	43.6	131.7	0.0	0	0.0		
9			名洗	3.6	43.9	132.9	0.0	0	0.0		
8			潮見	3.0	39.2	125.9	4.4	820	0.0		
7			外川	4.2	38.2	125.9	1.6	10	0.0		
6			長崎鼻	3.3	37.1	125.7	3.8	280	0.0		
5			西明浦	2.9	38.6	126.2	2.7	20	0.0		
4			君ヶ浜	3.5	39.6	114.1	2.7	10	0.0		
3			足鹿島	3.0	43.9	119.0	0.2	10	0.0		
2		銚子漁港	2.2	40.7	156.1	0.0	0	0.0			
1		利根川河口	2.2	44.7	164.4	0.0	0	0.0			

元禄地震 (行谷モデル)
津波到達時間分布図

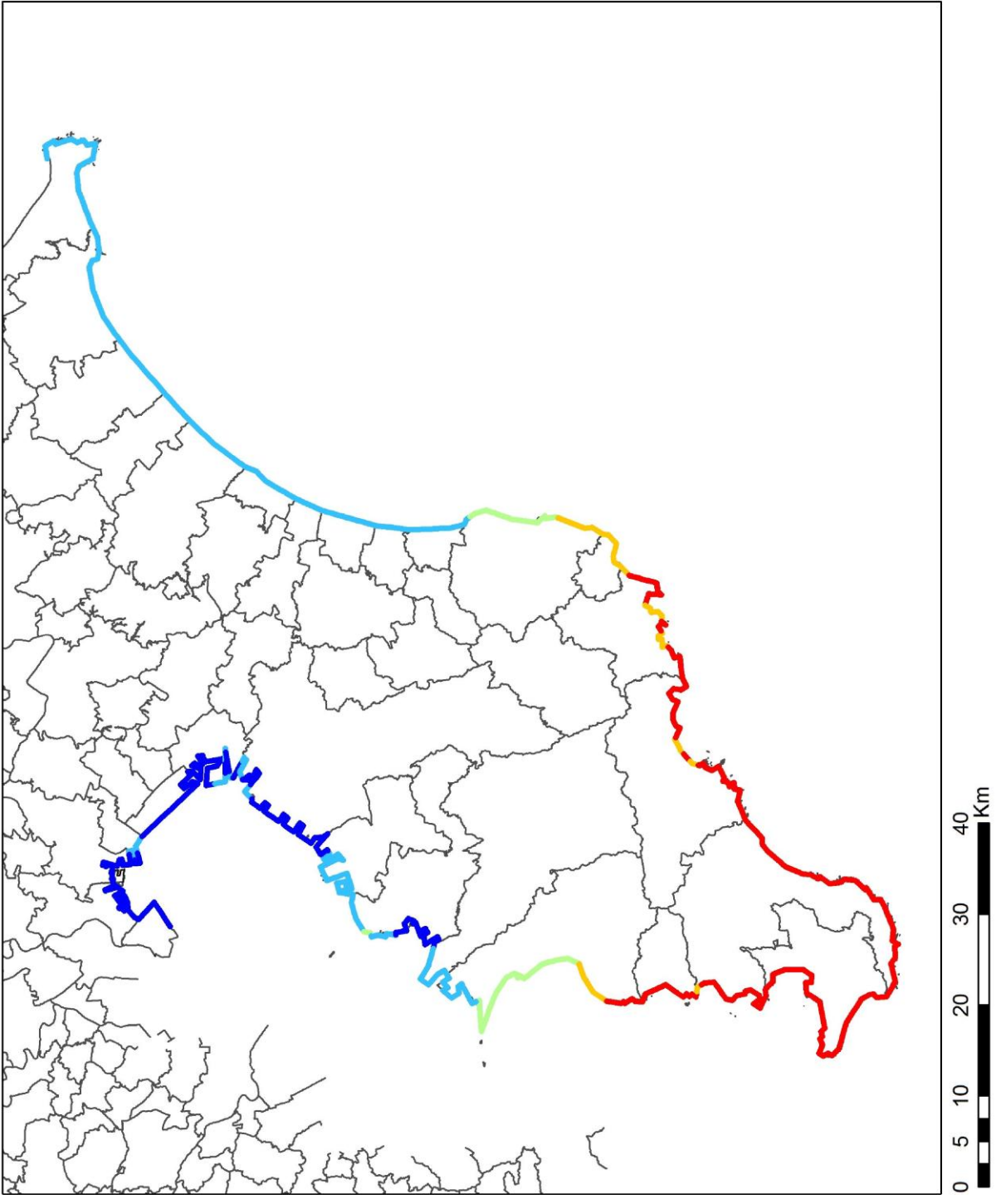


図 1.4-5 : 元禄地震津波 第一波沿岸到達時間分布図